

ALL TERRAIN CRANE

AR-1600M

キャリア型式	スペック番号
FAUN RTF160-5	AR-1600M-1

主要諸元

■クレーン

ブーム	13.5mブーム	160,000kg× 3.2m (20本掛)
	18.1mブーム	110,000kg× 5.0m (13本掛)
	22.6mブーム	100,000kg× 5.0m (12本掛)
	31.8mブーム	65,000kg× 7.0m (7本掛)
	40.9mブーム	50,000kg× 8.0m (6本掛)
	45.4mブーム	42,000kg× 9.0m (5本掛)
	50.0mブーム	30,000kg× 12.0m (4本掛)
	シングルトップ	9,400kg (1本掛)
フルオートラフィングジブ	10.2mジブ	18,600kg× 10.0m (2本掛)
	17.9mジブ	9,300kg× 14.0m (1本掛)
	25.7mジブ	5,600kg× 16.0m (1本掛)
ラフィングジブ	11mジブ	75,000kg× 7.0m (8本掛)
	20mジブ	47,000kg× 10.0m (6本掛)
	29mジブ	27,000kg× 14.0m (4本掛)
	37mジブ	8,500kg× 40.0m (1本掛)
	45mジブ	5,800kg× 24.0m (1本掛)
最大地上揚程	ブーム	50.0m
	フルオートラフィングジブ	78.0m
	ラフィングジブ	95.0m
最大作業半径	ブーム	47.0m
	フルオートラフィングジブ	55.0m
	ラフィングジブ	70.0m
ブーム長さ	13.5m～50.0m	
ブーム伸ばし速度	36.5m/210s	
主巻ロープ巻上げ速度	130m/min (5層)	
補巻ロープ巻上げ速度	130m/min (5層)	
ブーム起伏角度	-1.5°～83°	
ブーム上げ速度	-1.5°～83°/80s	
旋回角度	360°連続	
旋回速度	1.4/1.0rpm	
ワイヤロープ	主巻	径24mm×長さ340m 非自転性ワイヤロープ
	補巻	径24mm×長さ310m 非自転性ワイヤロープ
フック	160トン吊(20本掛追加吊り具・シングルトップ使用)110トン吊(13本掛シングルトップ使用)65トン吊(7本掛)25トン吊(3本掛)9.4トン吊(1本掛)	
ブーム形式	箱型5段全油圧伸縮式(2段目順次、3・4・5段目同時)2段目ロック及びロック無し使用(スプリング及びエアシリンダ式)	
ブーム伸縮装置	複動油圧シリンダ直押し4本	
シングルトップ	ピン結合式	
巻上装置	油圧可変モータ駆動遊星歯車減速式、自動ブレーキ高低速切換装置付、シングルウインチ2基	
ブーム起伏装置	複動油圧シリンダ直押し2本	
旋回装置	油圧モータ駆動遊星歯車減速式 スイングベアリング式 ディスクネガティブブレーキ 高低速切換装置付、エア操作式旋回ロック	
アウトリガ	全油圧式 H型3段、スライド・ジャッキ各個操作装置付 最大張出幅 8.8m、中間張出幅 8.0m、6.8m、5.6m 張出幅検出装置付、スライドロック用パワーピン付	
リヤジャッキ	油圧式、接地検出装置付、個別操作式	
カウンタウエイト	50t、44t、34t、25t	
動力取出方式	上部専用エンジン	
	名称	三菱 6D24-T
	形式	水冷4サイクル 直列6気筒 直接噴射式ディーゼルエンジン
	総排気量	11.945 L ターボ過給付
	最高出力	188kW/1,800min ⁻¹ [255PS/1,800rpm]
最大トルク	1,030N・m/1,400min ⁻¹ [105kg・m/1,400rpm]	
燃料タンク	280 L	
油圧ポンプ	可変ピストンポンプ2連+ギヤポンプ2連	
作動油タンク容量	上部1,585 L 下部210 L	

安全装置	過負荷防止装置(AML…マルチディスプレイ、作業範囲制限機能付)、アウトリガ張出自動検出装置(個別検出式)、ウエイト組合せ自動検出装置、旋回範囲制御装置、旋回自動停止装置、ブーム起伏検出装置、巻過防止装置、捨巻確保装置、乱巻防止装置、玉掛けロープはずれ止め、ウインチドラムロック装置、油圧安全弁、油圧ロック装置(起伏、伸縮、巻上げ、ジャッキ、ジブチルト、脱着)、旋回ロック装置、角度指示計、水準器
付属装置	オイルクーラ、ブーム脱着装置、旋回台脱着装置、カウンタウエイト脱着装置、ブーム起伏微速モード設定装置、AML外部表示灯、フック移動量表示装置、風速計、敷き鉄板、ホット&クールボックス、ランチテーブル、エアコンディショナ、ドラム視認モニター、FM付ラジオ、バックモニター
オプション	旋回音声警報装置

■キャリヤ

メーカー名	FAUN GmbH	
キャリヤ型式	RTF 160-5	
エンジン	型式	OM442LA (ベンツ製)、水冷4サイクルV型8気筒直接噴射式インタークーラ付ターボ ディーゼルエンジン
	総排気量	14.618 L
	最高出力	503PS/2,100rpm
	最大トルク	206kg・m/1,100～1,600rpm
変速機形式	フルオートマチック、前進5段、後退1段、副変速機付	
クラッチ形式	トルクコンバータ付、自動ロックアップ機構付	
駆動方式	10×6、10×8 ……オフロード (デフロック機構付)	
車軸形式(全輪)	全浮動式	
懸架方式(全輪)	サイドロニューマチックサスペンション サスペンションストローク +149 -113mm	
ステアリング	形式	左ハンドル、全油圧式パワーステアリング、2系統式、非常用パワーステアリング
	モード	ノーマル(前6輪、後2輪)、クランプ(10輪)、クラブ(10輪)、リアステ(後4輪)
ブレーキ	主ブレーキ	空気式全輪制動、2系統式
	駐車ブレーキ	4・5軸(4輪) 制動スプリング式…公道走行時 (3・4・5軸(6輪) 制動スプリング式…構内走行時)
	非常ブレーキ	駐車ブレーキと兼用
	補助ブレーキ	流体式リターダ(変速機内蔵式)、排気ブレーキ
バッテリー	12V-170Ah×2個(24V)	
燃料タンク容量	700 L	
乗車定員	2人	
タイヤ	445/95R25 177E (16.00R25) (全輪)	
ホイール	11.25-25 (全輪)	
付属装置	カーエアコン、FM付ラジオ、マッドガード、集中給油装置、仮眠用ベッド	

■走行時寸法・重量(台車のみ)

全長	13,640mm	
全幅	3,000mm	
全高	2,775mm	
軸距	2,850mm+1,700mm+2,550mm+1,700mm	
輪距	2,557mm	
車両総重量	全重量	40,900kg (人員2名)
	前軸1軸+2軸	19,500kg
	後軸3軸	1,400kg
	4軸+5軸	20,000kg

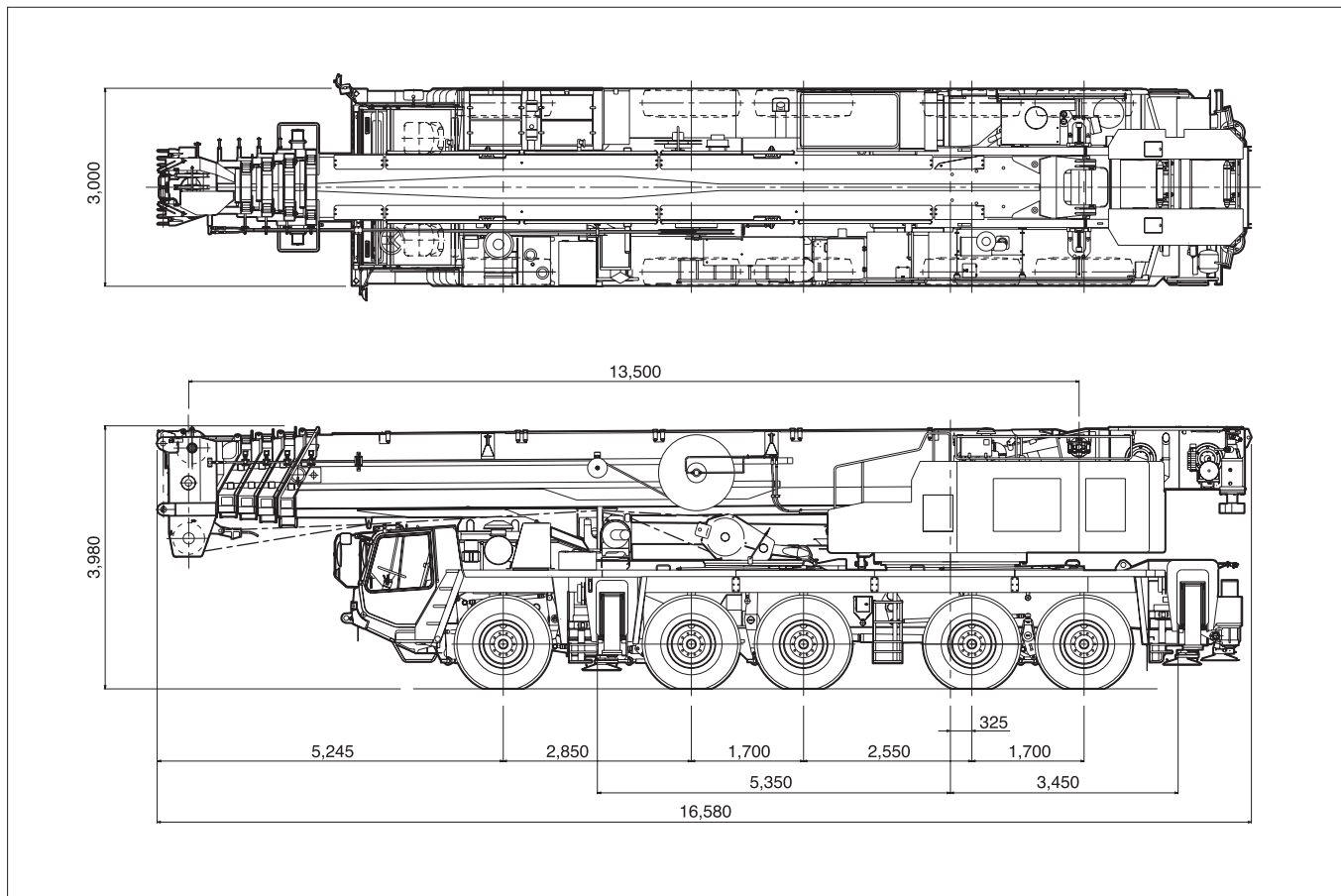
■走行性能(台車のみ)

最高速度	60km/h
登坂能力(tanθ)	0.73
最小回転半径	8輪ステアリング 11.8m、10輪ステアリング 9.7m

寸法・重量関係

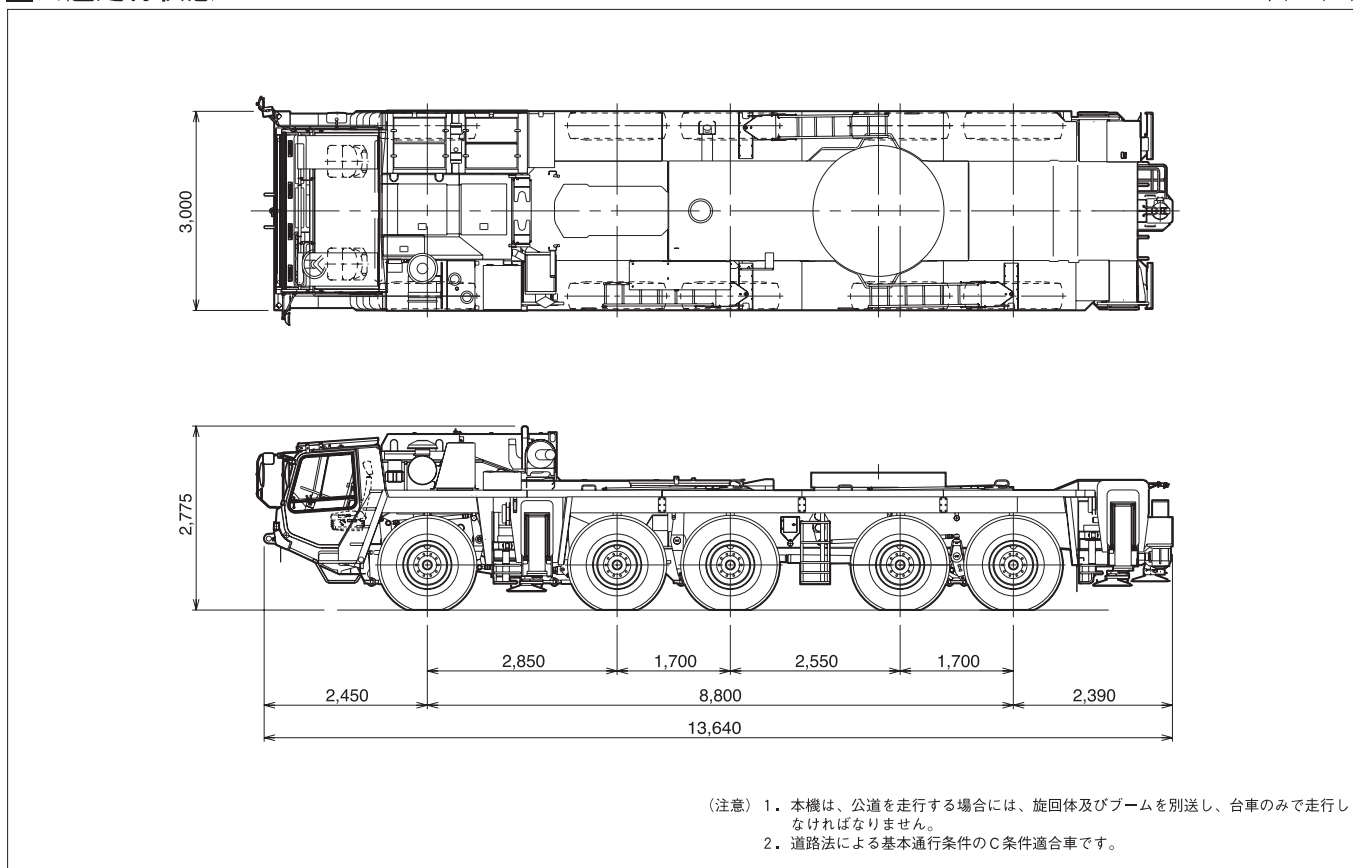
■構内走行状態

単位 (mm)



■公道走行状態

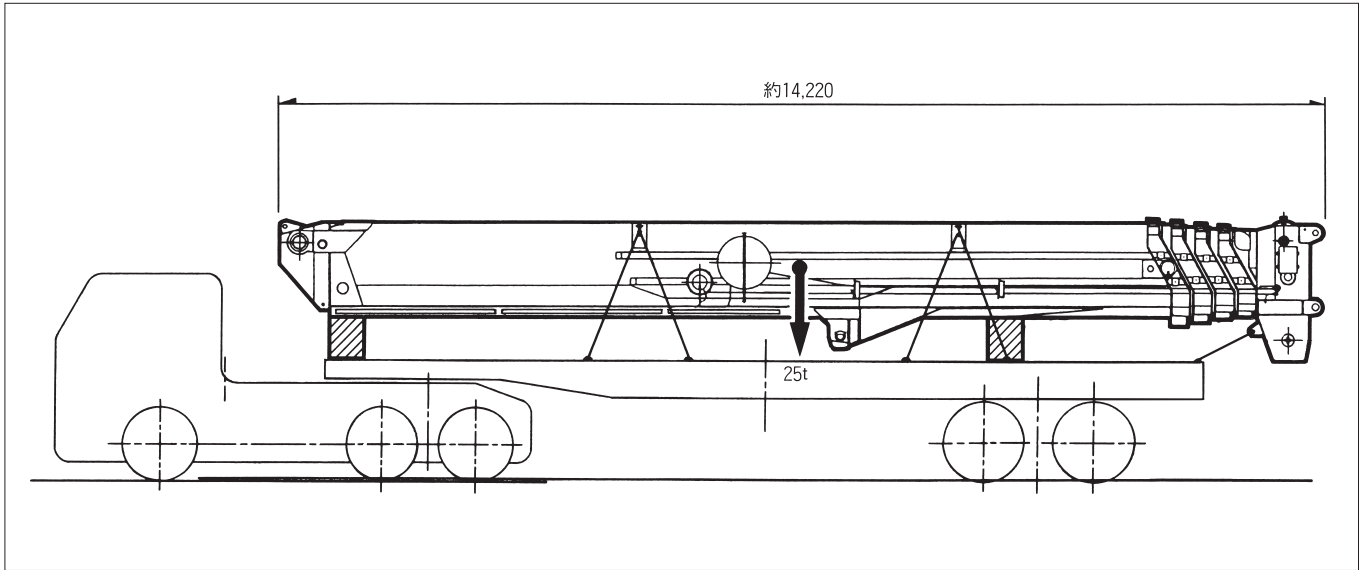
単位 (mm)



寸法・重量関係

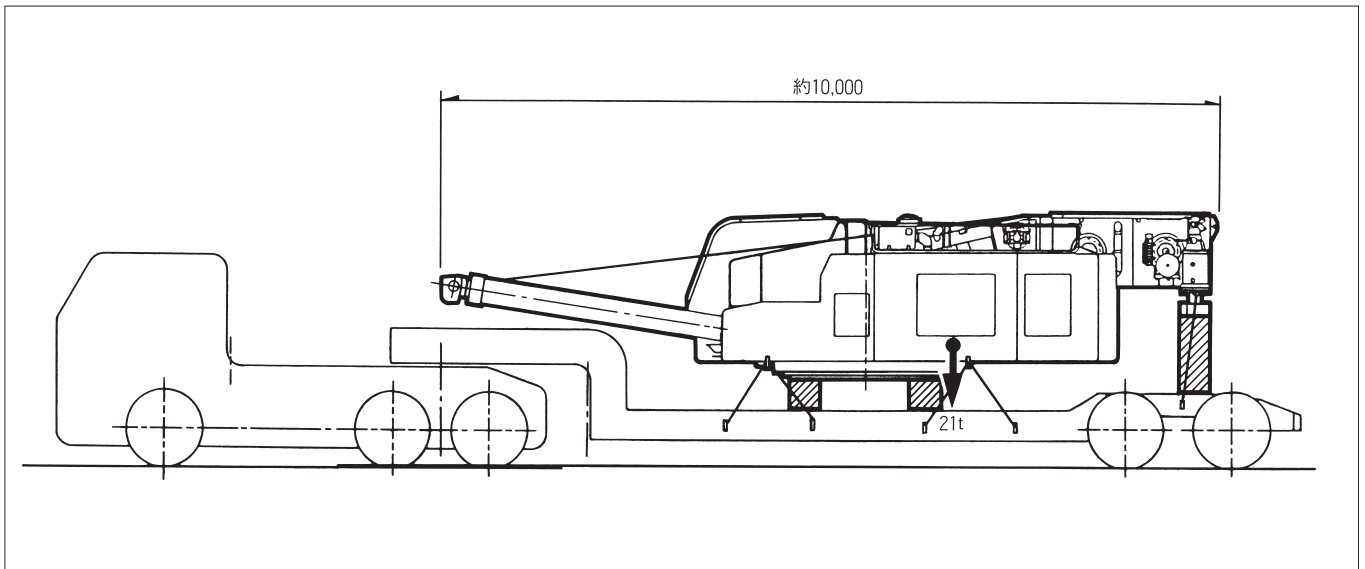
■ブーム

単位 (mm)



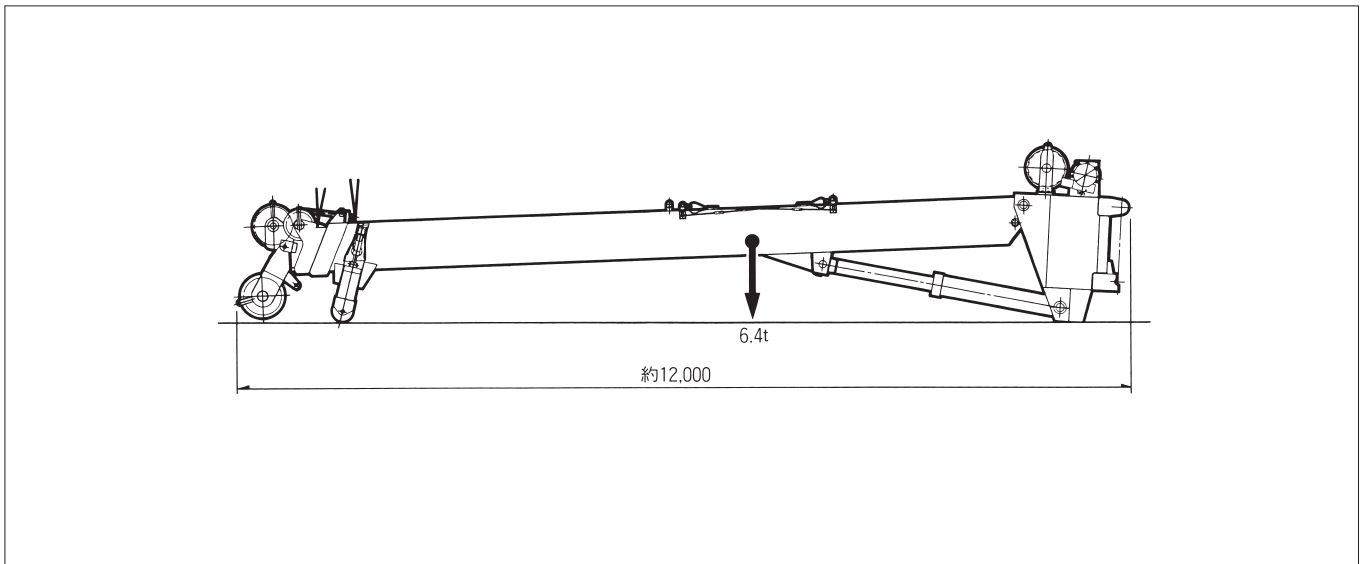
■旋回体

単位 (mm)



■フルオートラフィングジブ

単位 (mm)

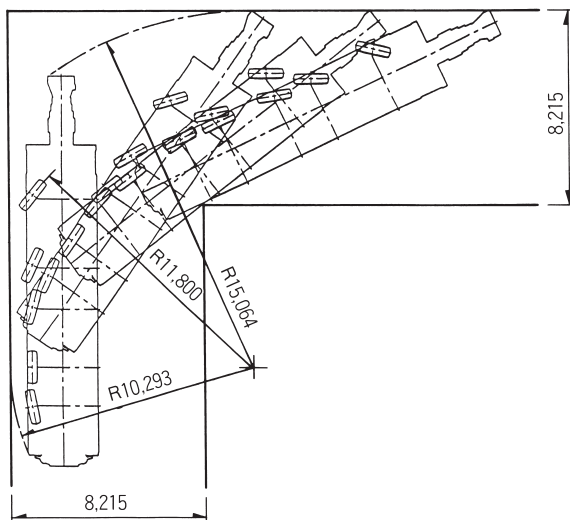


寸法・重量関係

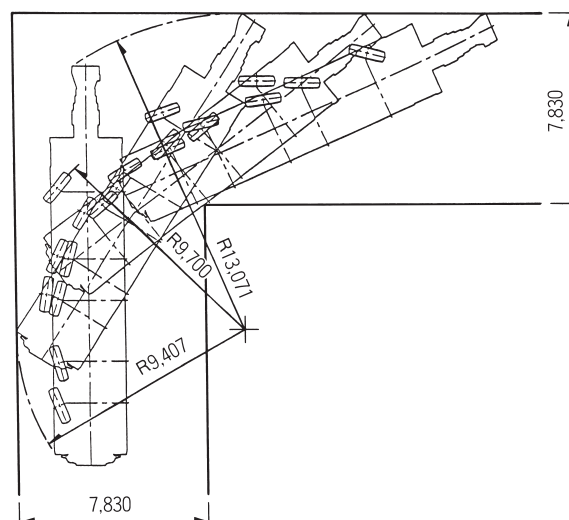
■最小直角通路幅

単位 (mm)

ノーマルステアリング(前6輪、後2輪)



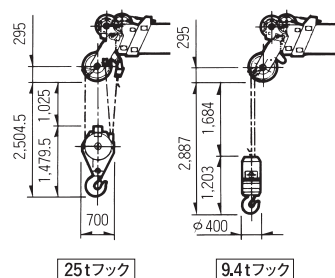
クランプステアリング(10輪)



■主要寸法

単位 (mm)

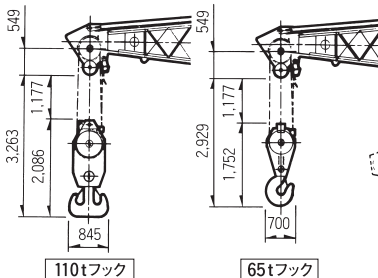
フルオートラフィングジブ



25tフック

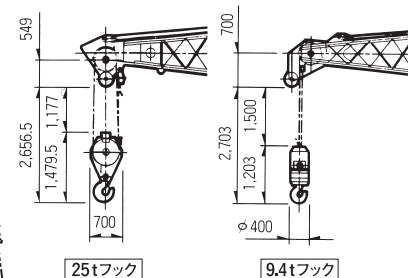
9.4tフック

ラフィングジブ



110tフック

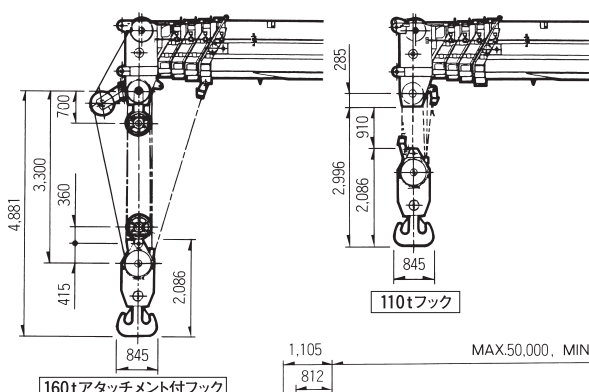
65tフック



25tフック

9.4tフック

ブーム



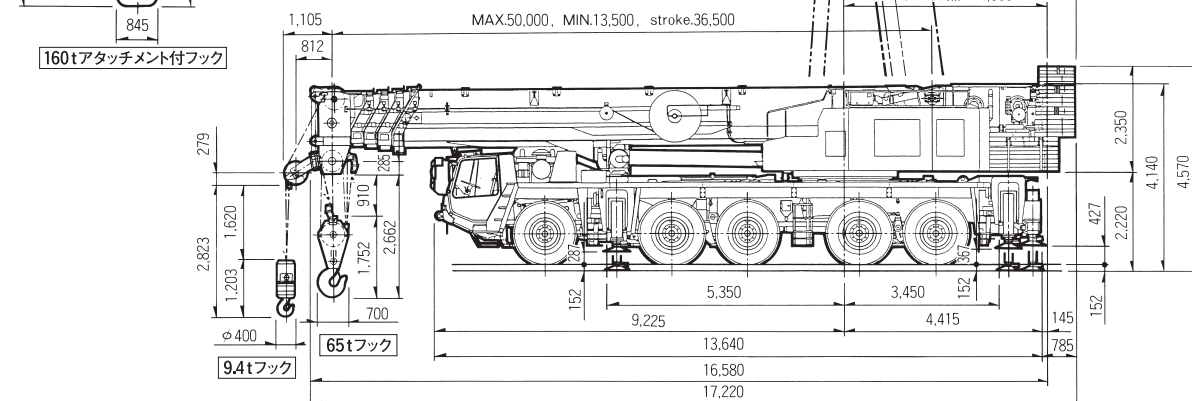
160tアタッチメント付フック

110tフック

-1.5°~83°

ウェイト付 R5,200

ウェイト無 R4,600

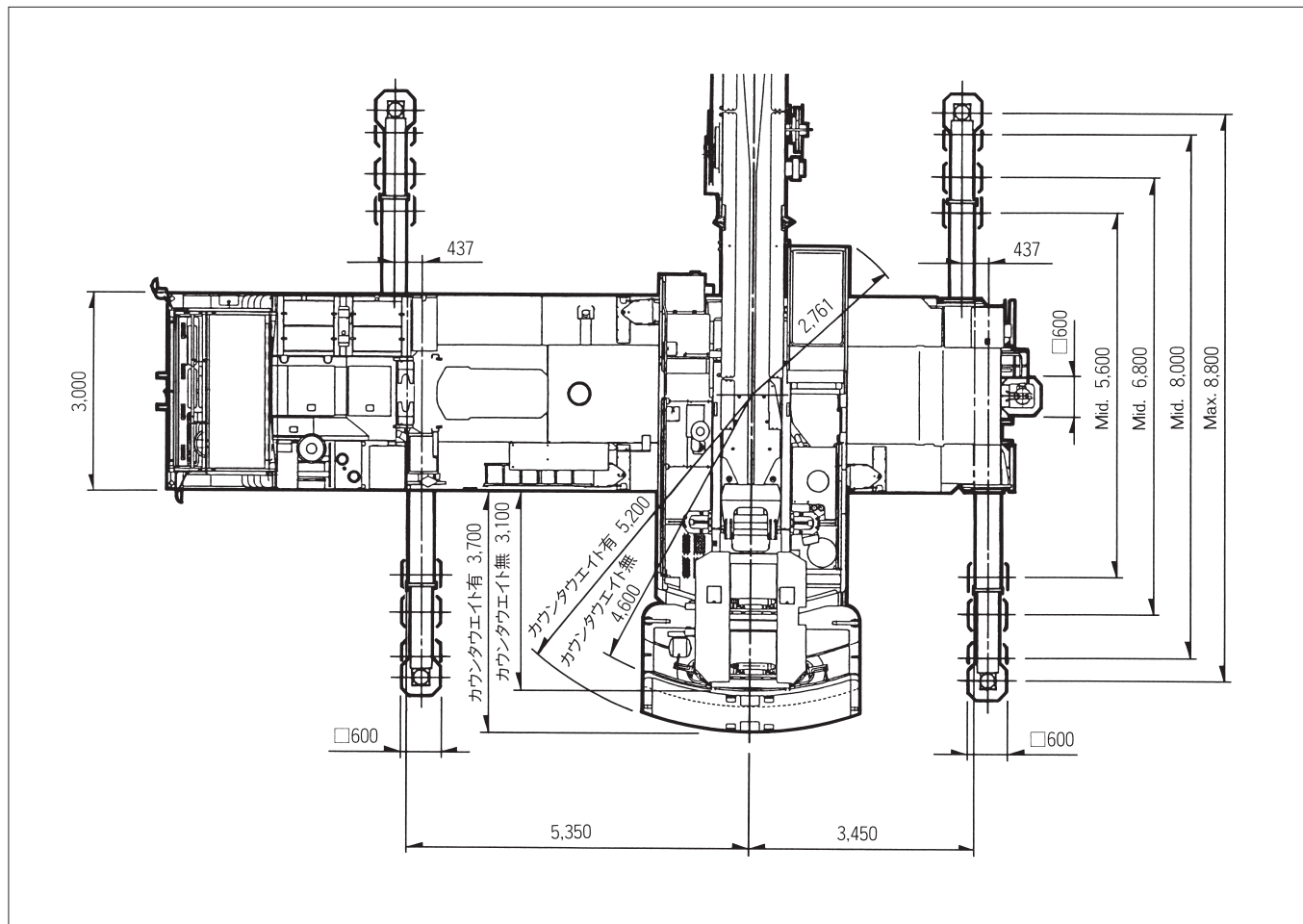


9.4tフック

65tフック

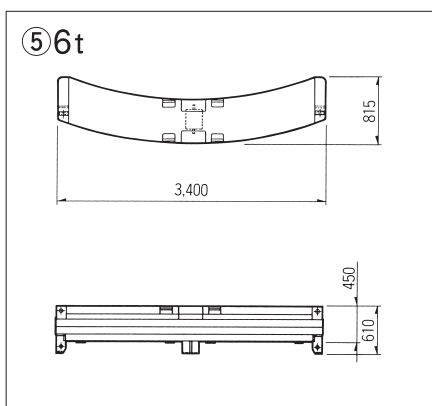
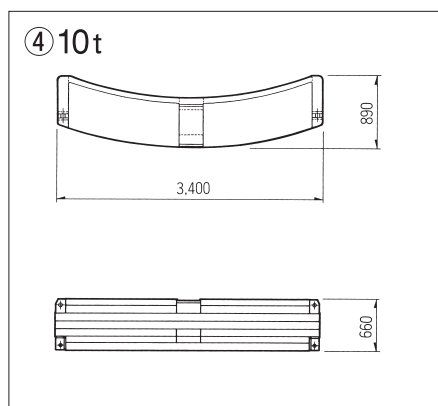
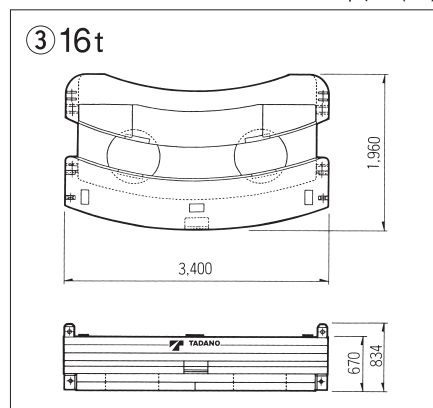
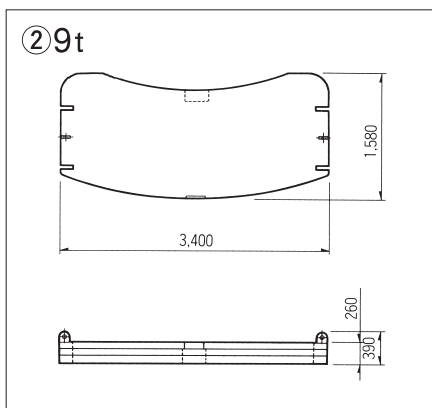
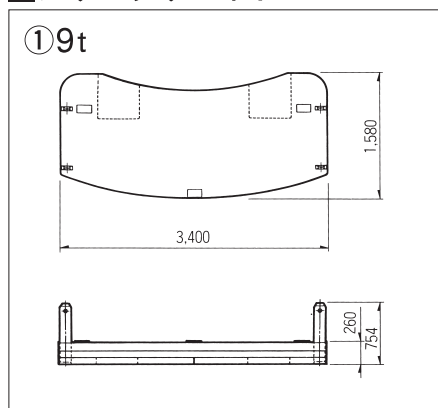
寸法・重量関係

単位 (mm)



■カウンタウエイト

単位 (mm)

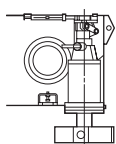


クレーン性能

クレーン吊り上げ能力は、カウンタウエイトの組合せとアウトリガ張出幅によって異なります。

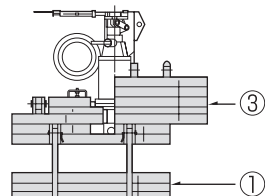
■カウンタウエイト組合せ

0tウエイト



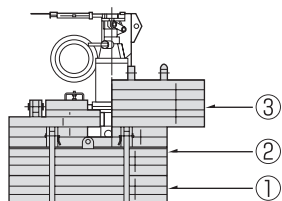
25tウエイト

① + ③



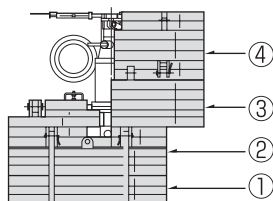
34tウエイト

① + ② + ③



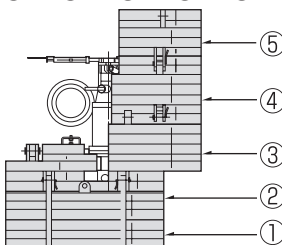
44tウエイト

① + ② + ③ + ④



50tウエイト

① + ② + ③ + ④ + ⑤



●カウンタウエイトとアウトリガ張出幅の組合せによって次のように定格総荷重表を選定し、該当ページを読み取ってください。

アウトリガ張出幅	カウンタウエイト					
	50 t	44 t	34 t	25 t	0 t	
ブ	8.8 m	A (C)	A (D)	C (E)	D (F)	G (H)
	8.0 m	A (C)	B (D)	D (E)	E (F)	G (H)
I	6.8 m	C (C)	D (D)	E (E)	F (F)	H (H)
	5.6 m	—	—	F (F)	G (G)	H (H)
ム	2.7 m	—	—	—	—	I (I)
	8.8 m	FA (FC)	FA (FD)	FC (FE)	FD (FF)	FF
フルオートラフィングジブ	8.0 m	FA (FC)	FB (FD)	FD (FE)	FE (FF)	—
	6.8 m	FC (FC)	FD (FD)	FE (FE)	FF (FF)	—
	5.6 m	—	—	FF (FF)	FF (FF)	—
	2.7 m	—	—	—	—	—
	8.8 m	LS (LC)	LA (LD)	LC	LD	—
ラフィングジブ	8.0 m	LA (LC)	LB (LD)	LD	—	—
	6.8 m	LC (LC)	LD (LD)	—	—	—
	5.6 m	—	—	—	—	—
	2.7 m	—	—	—	—	—
	—	—	—	—	—	—

※●リヤジャッキ不使用の場合は () 内の性能区分となります。

●—印の組合せでは、クレーン作業は行わないでください。

AR-1600M は次の3つのクレーン作業ができます。

■ブーム作業

主なクレーン作業。

■フルオートラフィングジブ作業

箱型3段同時伸縮式ラフィングジブで、かつチルトは油圧で行うため、フトコロの深い作業高揚程で吊り荷の送り込み作業に適しています。

■ラフィングジブ作業

フトコロの深い超高揚程作業に適しています。

<アウトリガ>

