

ALL TERRAIN CRANE

AR-4000M

キャリア型式	スペック番号
FAUN RTF600-7	AR-4000M-1

主要諸元

■クレーン

ブーム	14.4 m ブーム	400,000 kg × 3.0 m (18本掛×2)
	17.5 m ブーム	180,000 kg × 6.0 m (16本掛)
	20.5 m ブーム	180,000 kg × 6.0 m (16本掛)
	22.8 m ブーム	180,000 kg × 6.0 m (16本掛)
	23.6 m ブーム	180,000 kg × 6.0 m (16本掛)
	31.2 m ブーム	130,000 kg × 8.0 m (11本掛)
	32.8 m ブーム	130,000 kg × 8.0 m (11本掛)
	39.6 m ブーム	100,000 kg × 11.0 m (9本掛)
	42.0 m ブーム	100,000 kg × 10.0 m (9本掛)
	48.0 m ブーム	70,000 kg × 12.0 m (6本掛)
フルオートラフingジブ	51.2 m ブーム	70,000 kg × 10.0 m (6本掛)
	シングルトップ	12,500 kg (1本掛)
	11.1 m ジブ	60,000 kg × 10.0 m (5本掛)
	19.1 m ジブ	33,000 kg × 9.0 m (3本掛)
ラフingジブ	27.1 m ジブ	11,000 kg × 24.0 m (1本掛)
	35.1 m ジブ	9,500 kg × 18.0 m (1本掛)
	18 m ジブ	110,000 kg × 11.0 m (10本掛)
	27 m ジブ	68,000 kg × 16.0 m (6本掛)
	36 m ジブ	52,700 kg × 20.0 m (6本掛)
	45 m ジブ	35,600 kg × 28.0 m (4本掛)
最大地上揚程	54 m ジブ	18,100 kg × 20.0 m (2本掛)
	63 m ジブ	15,800 kg × 32.0 m (2本掛)
	72 m ジブ	9,800 kg × 26.0 m (2本掛)
	ブーム	51.0 m (70.0t)
最大作業半径	フルオートラフingジブ	88.0 m (8.0t)
	ラフingジブ	118.0 m (4.0t)
ブーム長さ	ブーム	48.0 m (9.8t)
	フルオートラフingジブ	70.0 m (1.9t)
主巻ロープ巻上げ速度	ラフingジブ	95.0 m (3.5t)
	ブーム	14.4 m ~ 51.2 m
補巻ロープ巻上げ速度	フルオートラフingジブ	150 m/min (5層)
ブーム起伏角度	ラフingジブ	150 m/min (5層)
ブーム上げ速度	ブーム	-1° ~ 83°
旋回角度	フルオートラフingジブ	-1° ~ 83°/136 s
旋回速度	ラフingジブ	360°連続
ワイヤロープ	主巻	1.0min ⁻¹ / 0.5min ⁻¹ / 0.3min ⁻¹
	補巻	径25mm×長さ455 m 非自転性ワイヤロープ
フック	主巻	径25mm×長さ455 m 非自転性ワイヤロープ
	補巻	200t吊 (18本掛) (アタッチメント付) 80t吊 (6本掛) 25t吊 (2本掛) 12.5t吊 (1本掛)
ブーム形式	箱型5段全油圧順次伸縮式 各段ロックおよびロック無し仕様 (スプリングおよびエアシリンダ式)	
ブーム伸縮装置	複動油圧シリンダ直押し4本	
シングルトップ	先端ブーム取付横折曲格納式	
巻上装置	油圧可変モータ駆動遊星歯車減速式、自動ブレーキ 高低速切換装置付、シングルウインチ2基	
ブーム起伏装置	複動油圧シリンダ直押し2本	
旋回装置	油圧モータ駆動遊星歯車減速式 ローラ式スイングベアリング ディスク式ネガティブブレーキ 高低速切換および微速操作装置付 エア操作式旋回ロック	
アウトリガ	全油圧式H型3段 スライド・ジャッキ各個操作装置付 最大張出幅9.0 m 中間張出幅8.0 m、7.0 m、5.8 m 張出幅検出装置付、スライドロック用ピン付	
センタージャッキ	油圧式 1基 (接地検出装置付)	
アシストジャッキ	油圧式 4基 (接地検出装置付)	
カウンタウエイト	120 t、100 t、80 t、57 t、41 t、26 t	
動力取出方式	上部専用エンジン 名称形式	日産ディーゼル RF804 水冷4サイクル V型8気筒 直接噴射式ディーゼルエンジン
	総排気量	16,991 cm ³
	最高出力	198 kW / 1,700min ⁻¹ [270PS / 1,700 rpm]
	最大トルク	1,050 N・m / 1,400min ⁻¹ [107 kgf・m / 1,400 rpm]
燃料タンク	300ℓ	
油圧ポンプ	可変ピストンポンプ2連+ギヤポンプ2連	
作動油タンク容量	上部 2,410ℓ 下部 350ℓ	

安全装置	過負荷防止装置 (AML) マルチディスプレイ、作業範囲制限機能付 アウトリガ張出幅自動検出装置 カウンタウエイト組合せ自動検出装置、作業領域制御装置 旋回自動停止装置、ブーム起伏微速モード設定装置 巻上防止装置、捨巻確保装置、乱巻防止装置 玉掛けロープはずれ止め、ウインチドラムロック装置 油圧安全弁、油圧ロック装置 (起伏、伸縮、巻上げ、ジャッキ、ジブチルト、脱着)、旋回ロック装置、水準器
付属装置	オイルクーラ、ブーム脱着装置、旋回台脱着装置 カウンタウエイト脱着装置、ブーム起伏微速モード設定装置、 AML外部表示灯、フック移動量表示装置 風速計、敷き鉄板、ホット&クールボックス、ランチテーブル、 エアコンディショナ、ドラム視認モニター、FM付ラジオ、 バックモニター、リモコンサーチライト、エンジン自動エア抜き装置
オプション	旋回音声警報装置、吊荷監視カメラ

■キャリヤ

メーカー名	FAUN GmbH	
キャリヤ型式	RTF 600-7	
エンジン	型式	OM442LA (ベンツ製) 水冷4サイクルV型8気筒直接噴射式 インタークーラ付ターボ ディーゼルエンジン
	総排気量	14,618 cm ³
	最高出力	405 kW / 2,100 min ⁻¹ [550PS / 2,100 rpm]
	最大トルク	2,350 N・m / 1,100 min ⁻¹ [240 kgf・m / 1,100 rpm]
変速機形式	フルオートマチック、前進5段、後退1段、副変速機付	
クラッチ形式	トルクコンバータ付、自動ロックアップ機構付	
駆動方式	14×4 14×6、14×8……オフロード (デフロック機構付)	
車軸形式 (全軸)	全浮動式	
懸架方式 (全軸)	ハイドロニューマチックサスペンション サスペンションストローク +149 mm、-113 mm	
ステアリング形式	左ハンドル、全油圧式パワーステアリング 2系統式、非常用パワーステアリング	
ブレーキ	主ブレーキ	空気式全輪制動、2系統式
	駐車ブレーキ	4・5・6・7軸 (8輪) 制動スプリング式
	非常ブレーキ	駐車ブレーキと兼用
補助ブレーキ	流体式リターダ (変速機内蔵式) 排気ブレーキ、渦電流式リターダ	
バッテリー	12V-170 Ah×2個 (24V)	
燃料タンク容量	600ℓ	
乗車定員	2人	
タイヤ	445/95R25 177E ROAD (全輪)	
ホイール	11.25-25 (全輪)	
付属装置	カーエアコン、集中給油装置、FM付ラジオ 仮眠用ベッド、マッドガード、バックモニターカメラ	

■走行時寸法・重量 (台車のみ)

全長	15,980 mm	
全幅	3,000 mm	
全高	2,820 mm	
軸距	1,650 mm + 2,850 mm + 1,700 mm + 1,650 mm	
	+ 1,800 mm + 1,650 mm	
輪距	2,557 mm	
全重量	車両総重量	44,990 kg (人員2名)
	前軸	1軸+2軸 14,460 kg
	後軸	3軸+4軸+5軸 13,880 kg 6軸+7軸 16,650 kg

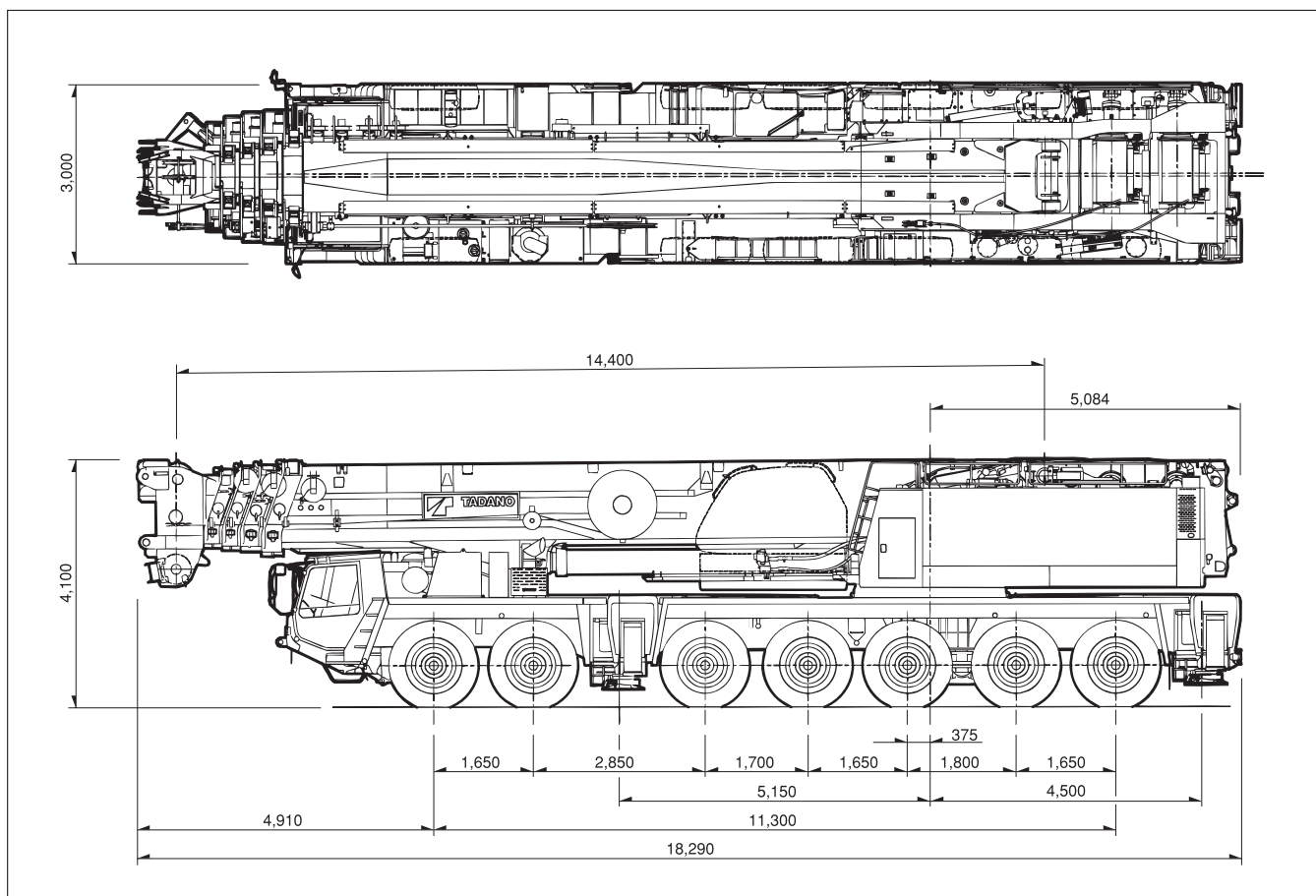
■走行性能

最高速度	62 km/h
登坂能力	(tan θ) 0.34
最小回転半径	10輪ステアリング 11.9 m

寸法・重量関係

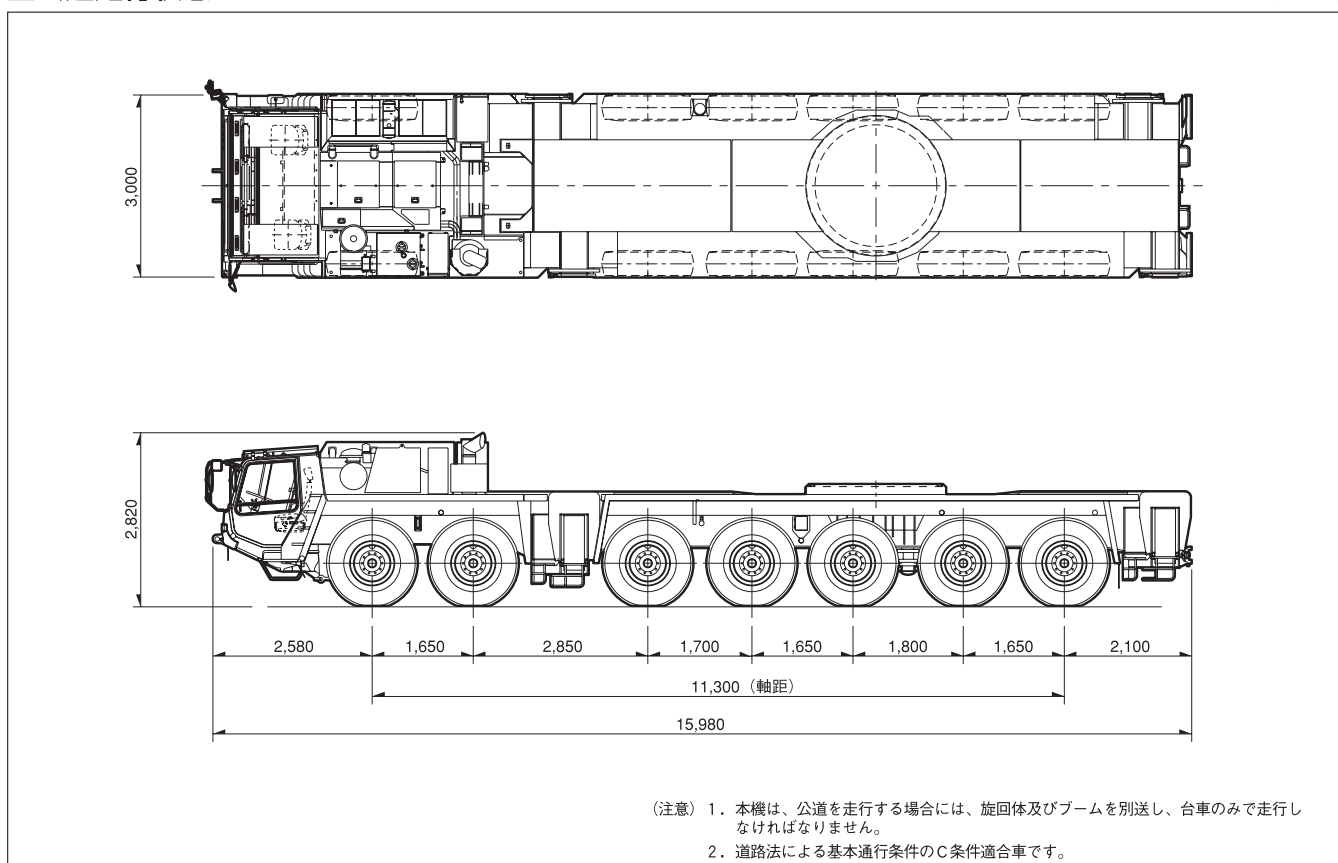
■構内走行状態

単位 (mm)



■公道走行状態

単位 (mm)

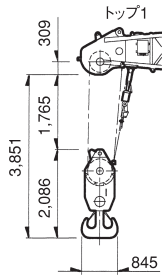


寸法・重量関係

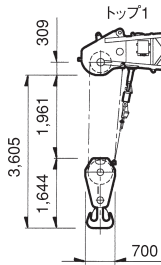
■主要寸法

単位 (mm)

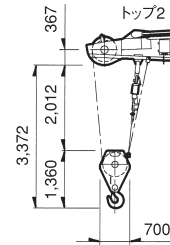
ラフィングジブ



200 t フック

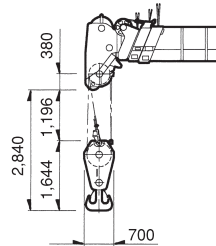


80 t フック

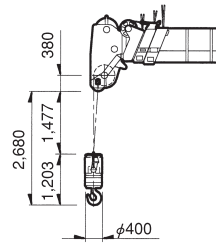


25 t フック

フルオートラフィングジブ

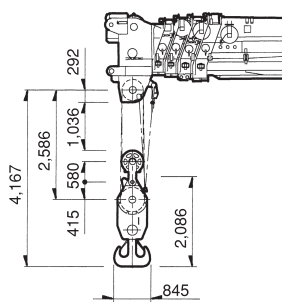


80 t フック

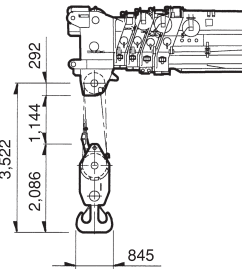


12.5 t フック

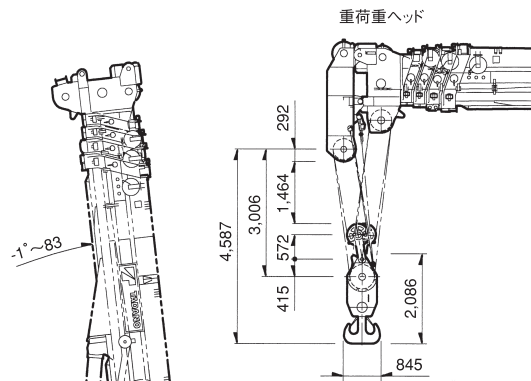
ブーム



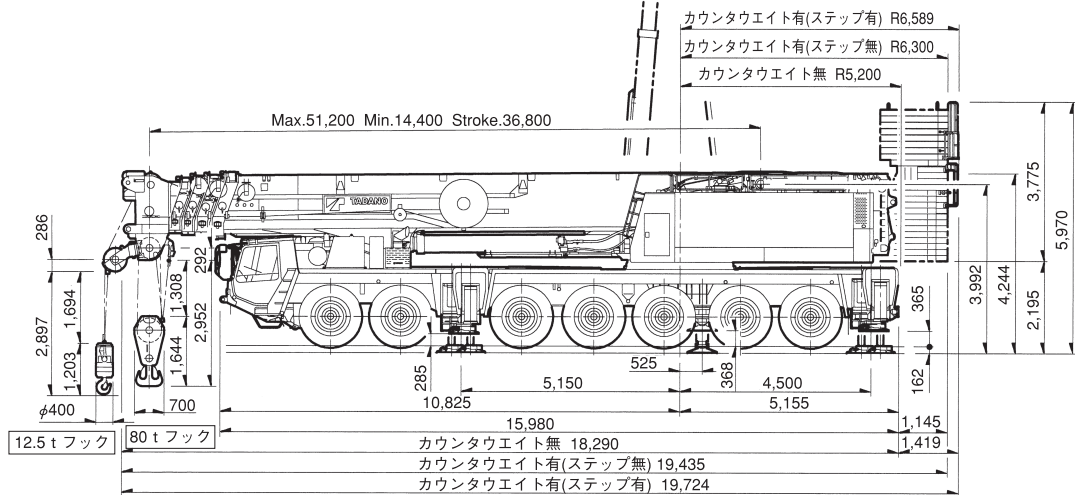
200 t フックアタッチメント付



200 t フック

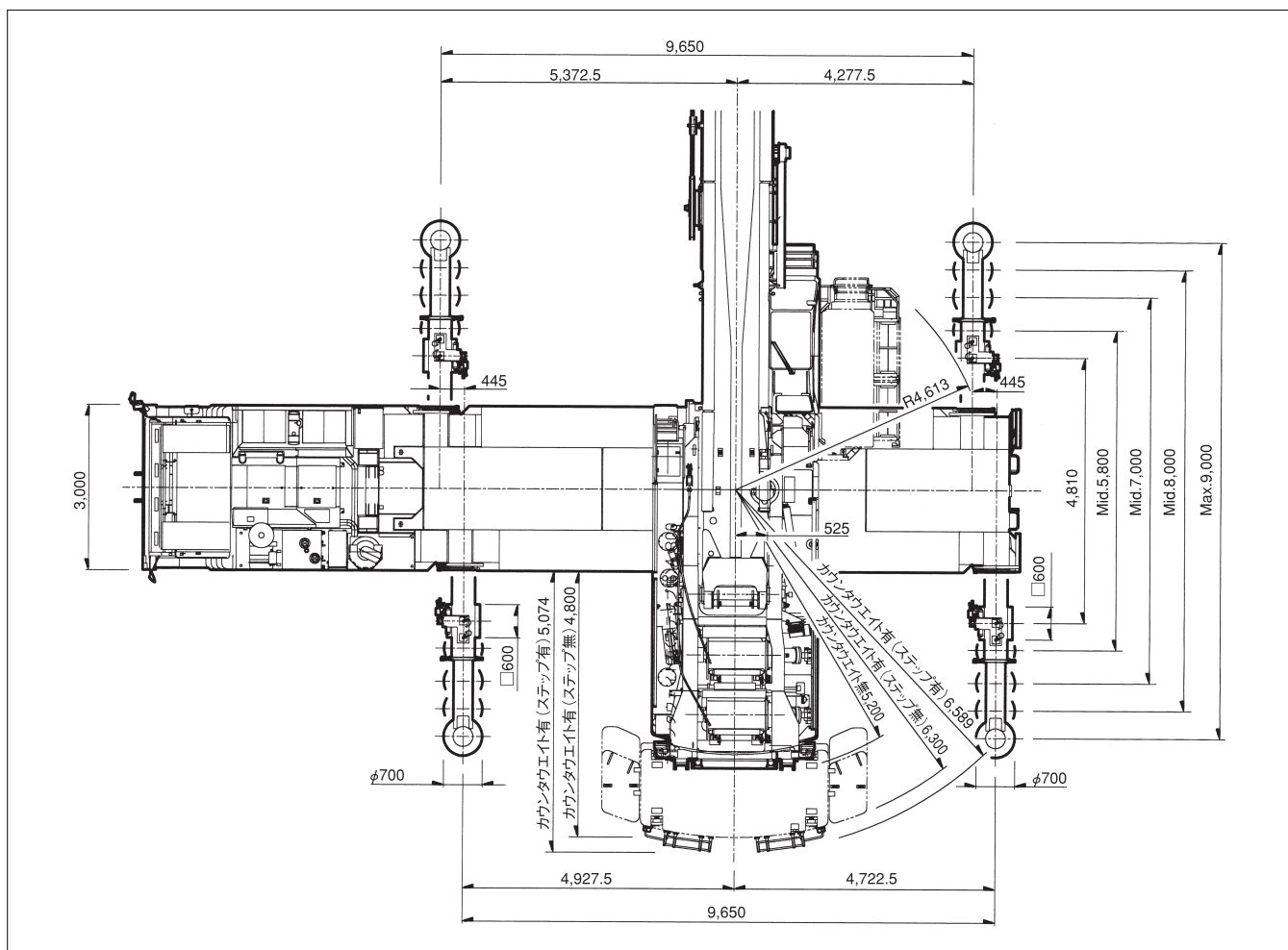


200 t フック×2アタッチメント付



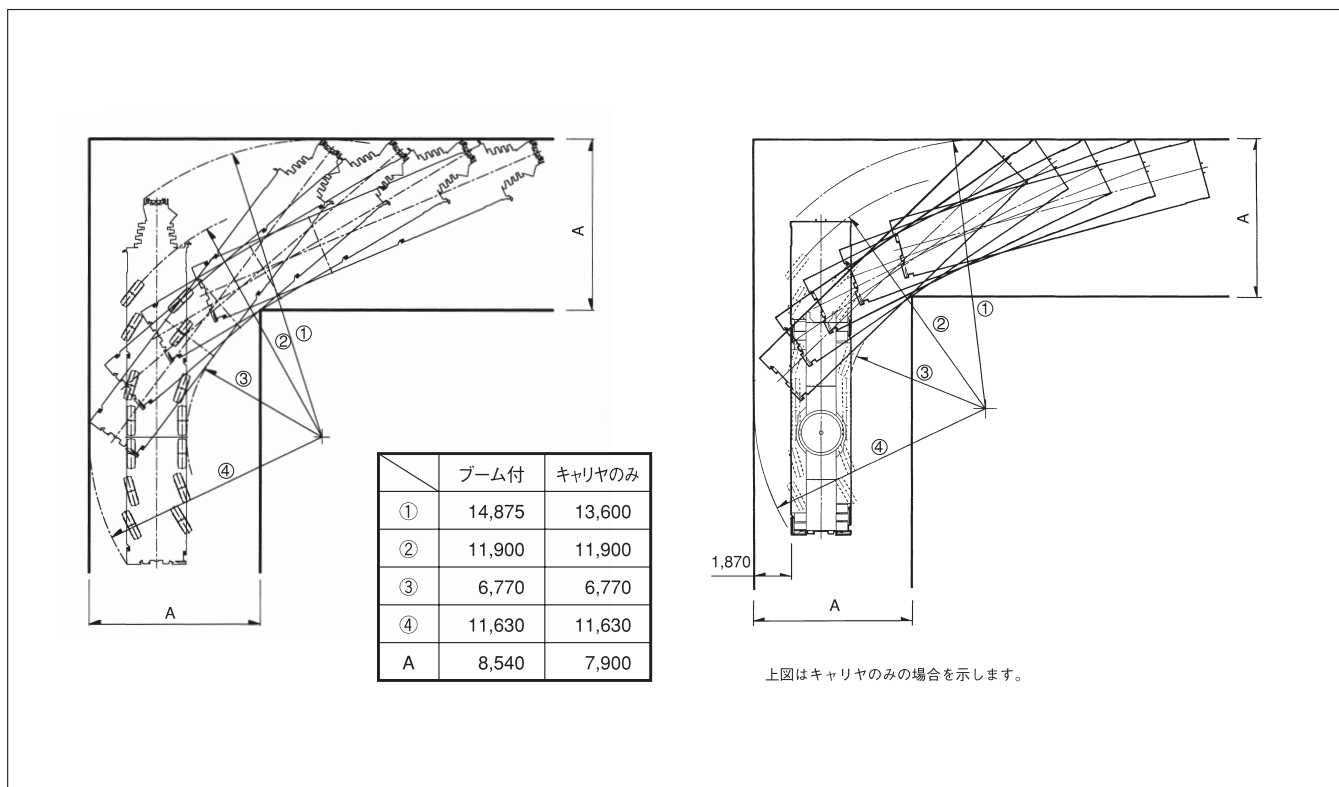
寸法・重量関係

単位 (mm)



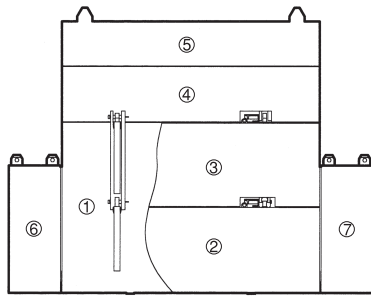
■最小直角通路 (10輪ステアリング)

単位 (mm)



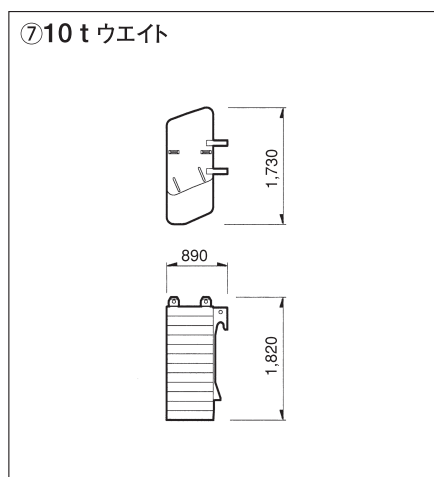
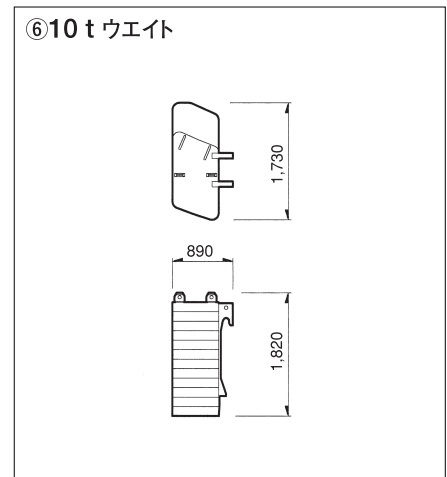
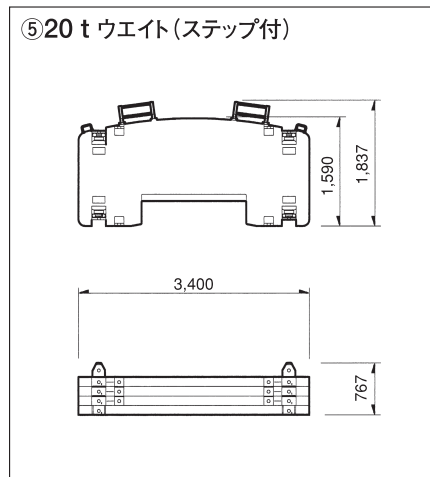
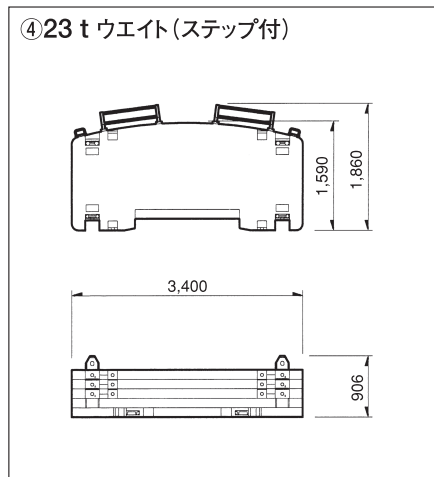
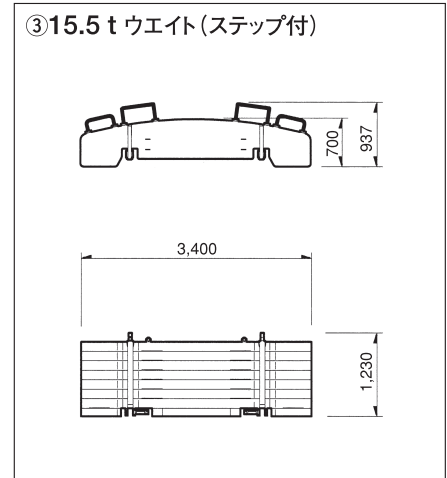
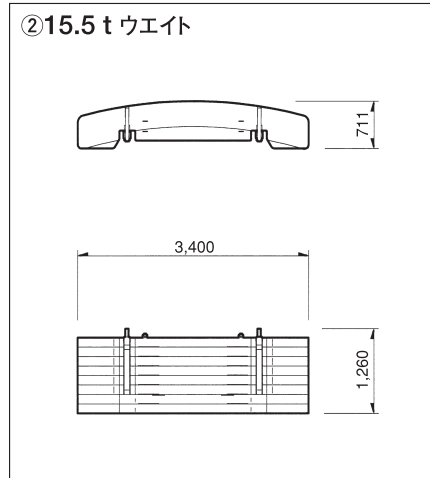
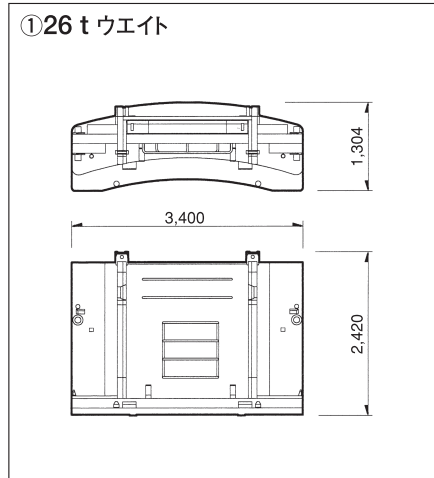
クレーン性能

■カウンタウイト組合せ表



カウンタウイト呼び	組合せ
120t	①+②+③+④+⑤+⑥+⑦
100t	①+②+③+④+⑤
80t	①+②+③+④
57t	①+②+③
41t	①+②
26t	①

■カウンタウイト



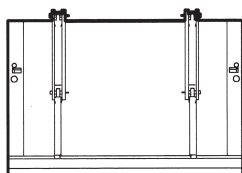
■カウンタウイト質量表

ウェイト	質量
①	26.0 t
②	15.5 t
③	15.5 t
④	23.0 t
⑤	20.0 t
⑥	10.0 t
⑦	10.0 t

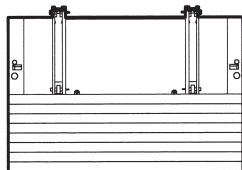
クレーン性能

■カウンタウイト組合せ図

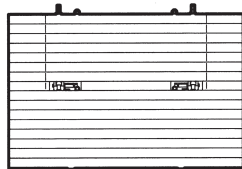
・26 t ウェイト



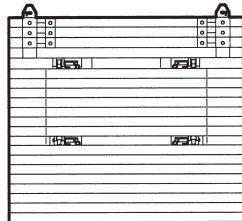
・41 t ウェイト



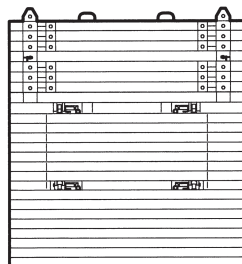
・57 t ウェイト



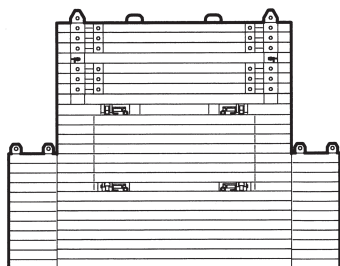
・80 t ウェイト



・100 t ウェイト

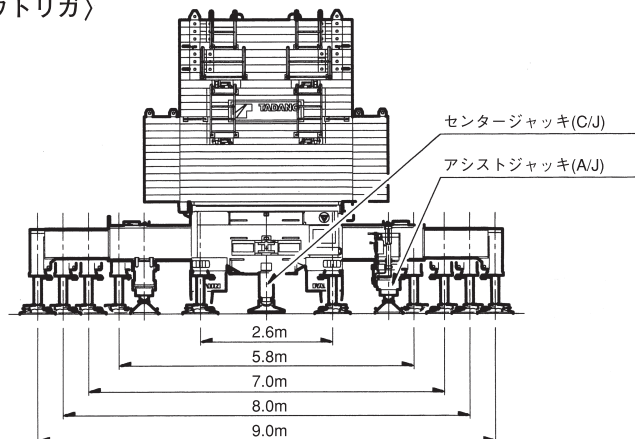


・120 t ウェイト



クレーンつり上げ能力は、カウンタウイトの質量とアウトリガ張出幅によって異なります。

〈アウトリガ〉



●カウンタウイトとアウトリガ張出幅の組合せによって次のように定格総荷重表を選定し該当ページを読み取ってください。

メインブーム (MB) 100%ストローク								
カウンタウイト	120 t	100 t	80 t	57 t	41 t	26 t	0 t	
アウトリガ張出幅								
9.0m	A	B	C	D	E	F	H (I)	
8.0m	—	C	D	E	F	G	I (J)	
7.0m	—	—	—	E	G	H	J	
5.8m	—	—	—	—	H	I	J	
2.6m	—	—	—	—	—	—	—	

メインブーム (MB) 91%ストローク								
カウンタウイト	120 t	100 t	80 t	57 t	41 t	26 t	0 t	
アウトリガ張出幅								
9.0m	A	B	C	D	E	F	H (I)	
8.0m	—	C	D	E	F	G	I (J)	
7.0m	—	—	—	E	G	H	J	
5.8m	—	—	—	—	H	I	J	
2.6m	—	—	—	—	—	—	—	

メインブーム (MB) 100%ストローク								
カウンタウイト	120 t	100 t	80 t	57 t	41 t	26 t	0 t	
アウトリガ張出幅								
9.0m	—	—	—	—	—	FS	HS (IS)	
8.0m	—	—	—	—	—	GS	IS (JS)	
7.0m	—	—	—	—	—	HS	JS	
5.8m	—	—	—	—	—	IS	JS	
2.6m	—	—	—	—	—	—	KS, LS	

フルオートラフィングジフ (FLJ)							
カウンタウイト	120 t	100 t	80 t	57 t	41 t	26 t	
アウトリガ張出幅							
9.0m	FB	FB	FC	FD	FE	FF	
8.0m	—	FC	FD	FE	FF	—	
7.0m	—	—	—	FE	—	—	

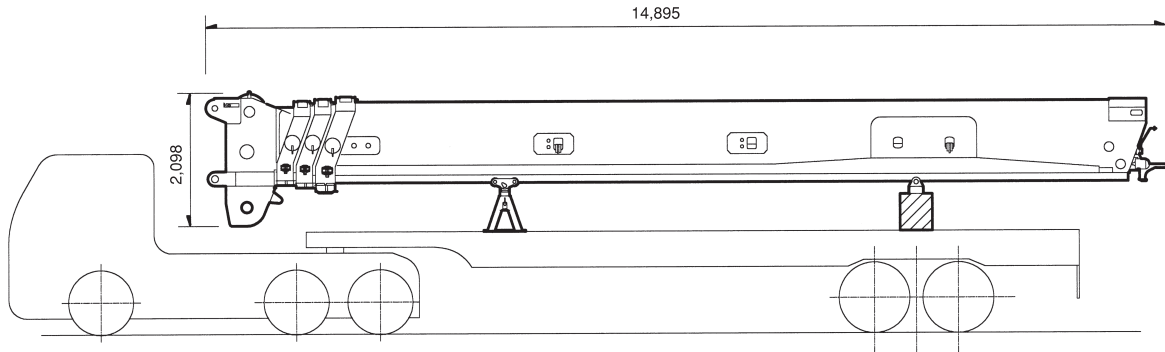
ラフィングジフ (LJ)						
カウンタウイト	120 t	100 t	80 t	57 t	41 t	
アウトリガ張出幅						
9.0m	LA	LB	LC	LD	LE	
8.0m	—	LC	LD	LE	—	
7.0m	—	—	—	LE	—	

寸法・重量関係

単位 (mm)

■メインブーム (セカンド~トップ)

約 28.5 t

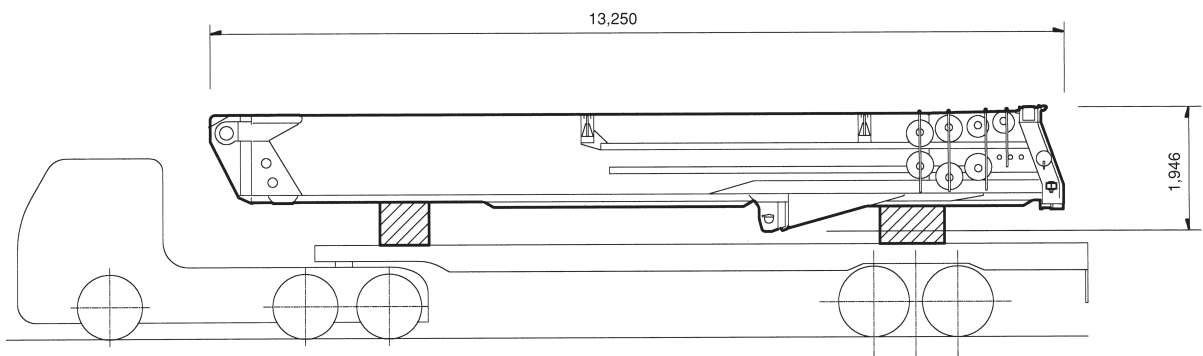


全幅 2,170

単位 (mm)

■メインブーム (ベース)

約 9.5 t

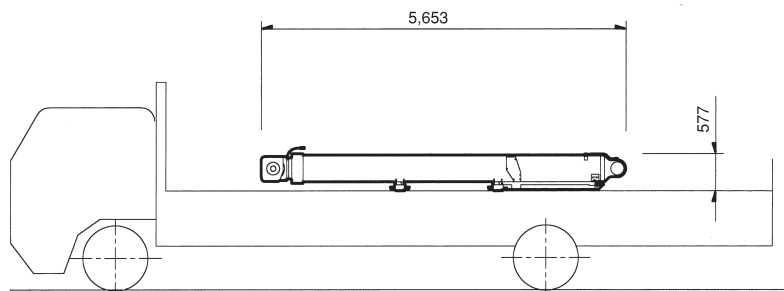


全幅 2,230

単位 (mm)

■起伏シリンダ

約 5.3 t



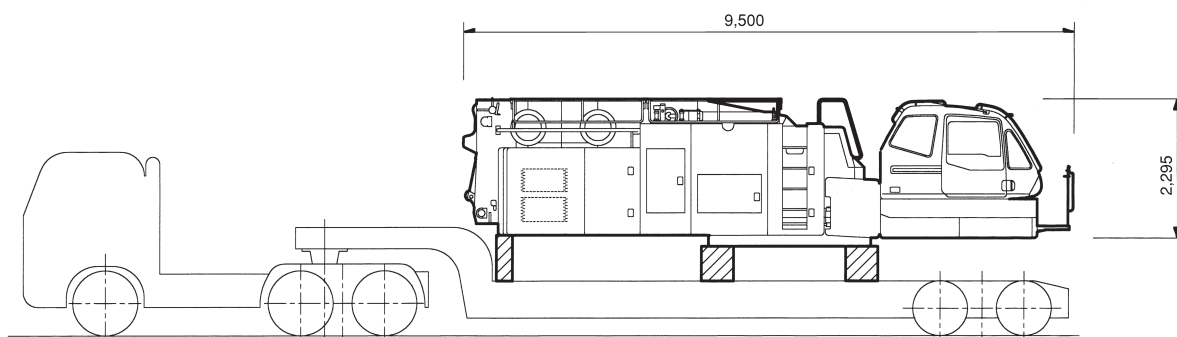
全幅 1,382

寸法・重量関係

単位 (mm)

■旋回台部

約 27.5 t

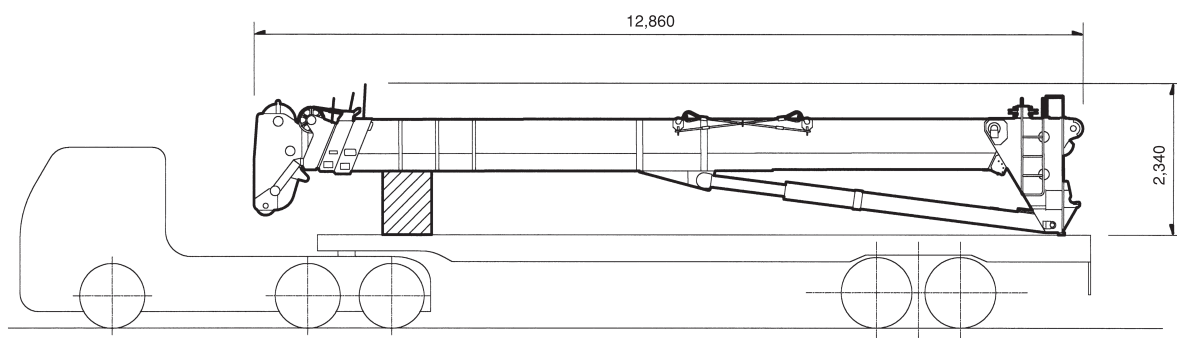


全幅 3,000

単位 (mm)

■フルオートラフィングジブ

約 11 t



全幅 1,390

カウンタウエイト、ラフィングジブ、その他付属品は別搬送必要となります。