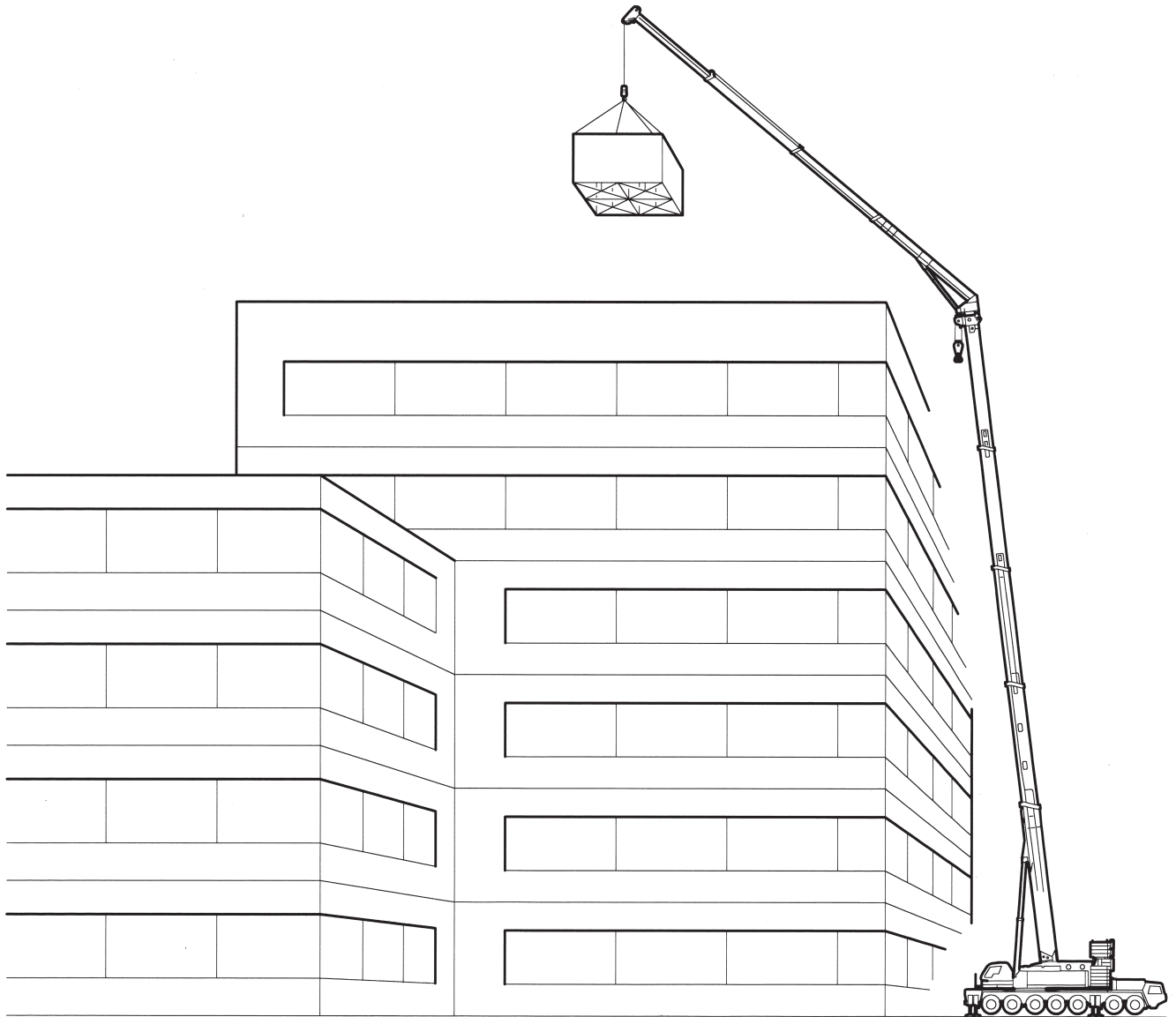


オールテレーンクレーン AR-4000M フルオートラフィングジブ



フルオートラフィングジブ (FLJ) 主要諸元

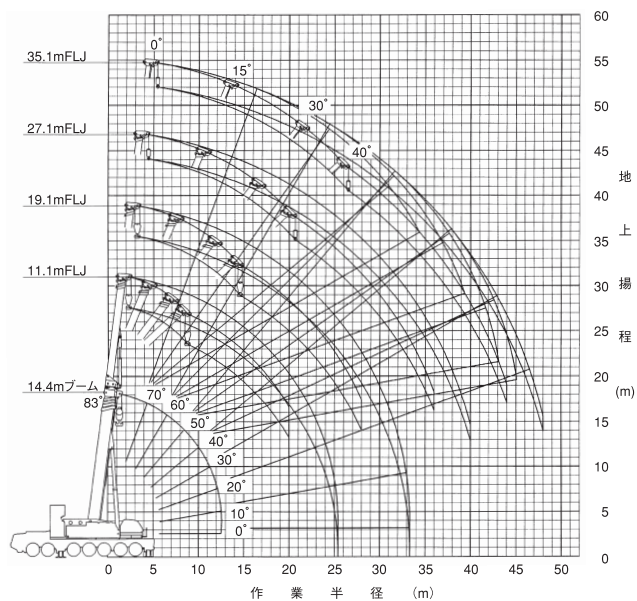
クレーン 容 量	11.1 m ジブ	60,000 kg×10.0 m (5本掛)
	19.1 m ジブ	33,000 kg× 9.0 m (3本掛)
	27.1 m ジブ	11,000 kg×24.0 m (1本掛)
	35.1 m ジブ	9,500 kg×18.0 m (1本掛)
ジブ形式	六角箱型 4段全油圧伸縮式 (2段目順次、3段・4段目同時) オフセット 0° ~40° 油圧無段階傾斜式	

ジブ長さ	1.7m (固定部) + 11.1m~35.1m (起伏・伸縮部)
最大地上揚程	88.0m (8.0t)
最大作業半径	70.0m (1.9t)

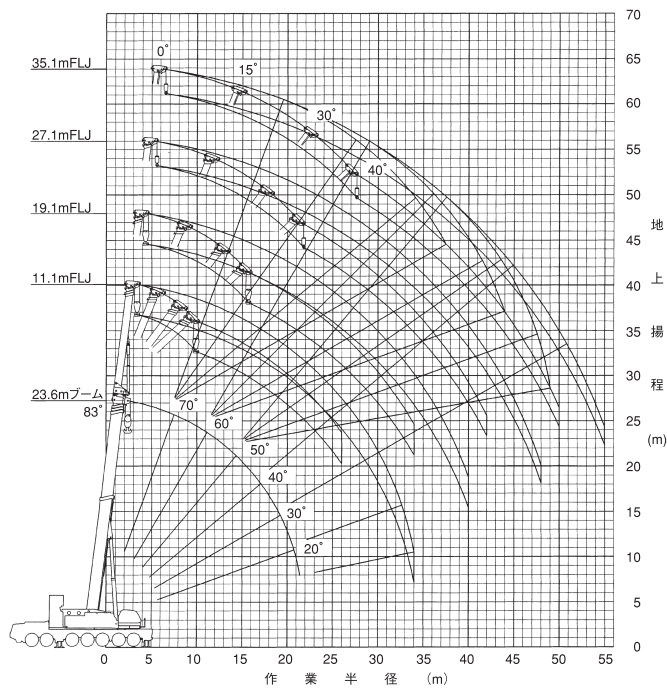
フルオートラフィングジブ

フルオートラフィングジブ (FLJ) 作業半径—揚程図

14.4mブーム+1.7m+フルオートラフィングジブ

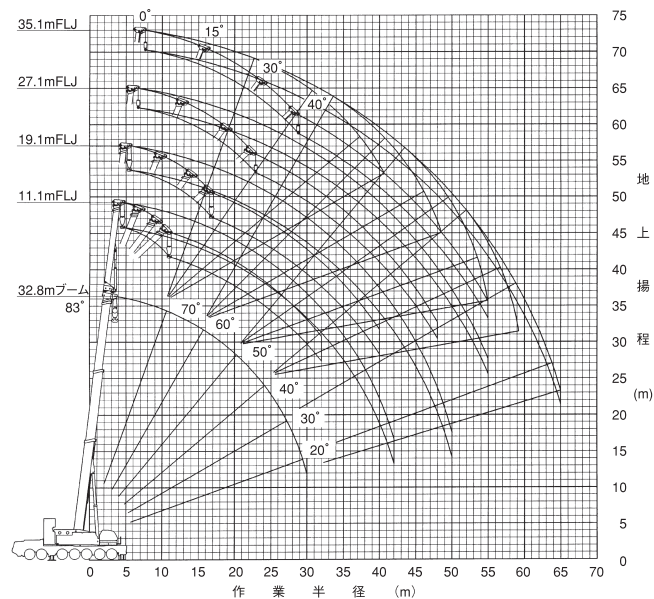


23.6mブーム+1.7m+フルオートラフィングジブ

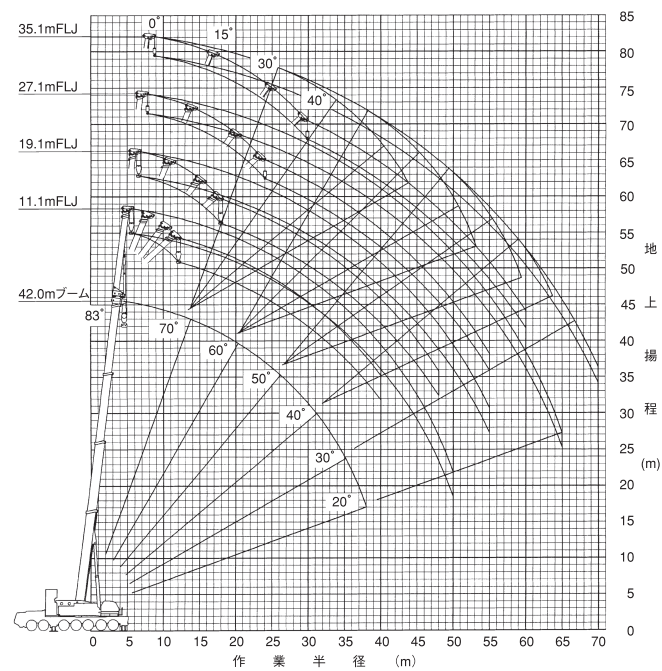


(注) 1. 上図はブーム、ジブのたわみを含んでいません。FB性能の最大作業半径を图示しています。

32.8mブーム+1.7m+フルオートラフィングジブ



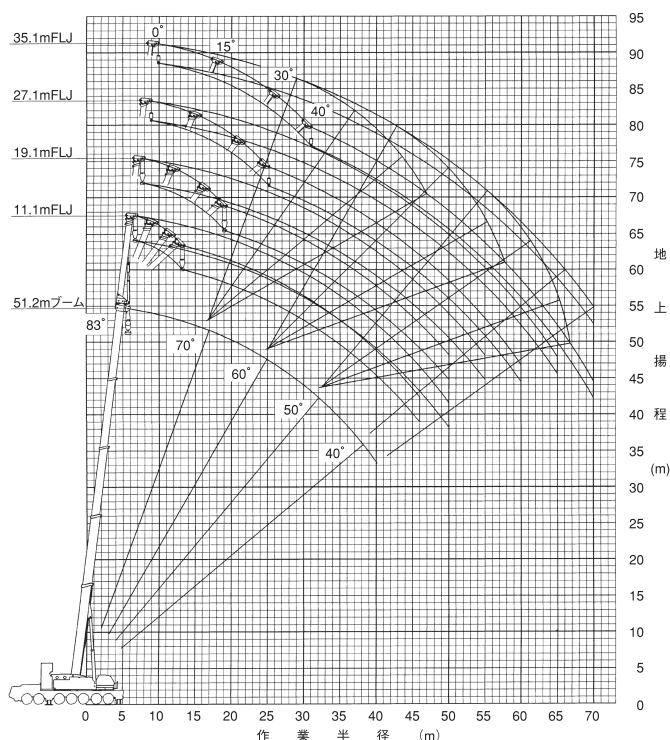
42.0mブーム+1.7m+フルオートラフィングジブ



(注) 1. 上図はブーム、ジブのたわみを含んでいません。FB性能の最大作業半径を图示しています。

フルオートラフィングジブ

51.2mブーム+1.7m+フルオートラフィングジブ



(注) 1. 上図はブーム、ジブのたわみを含んでいません。FB性能の最大作業半径を図示しています。

フルオートラフィングジブ (FLJ) 定格総荷重表

1. 定格総荷重は、アウトリガを水平堅土上に設置したときの値で、太線より上側はクレーンの強度に基づき、下側はクレーンの安定に基づいています。
2. 定格総荷重は、つり具質量とフック質量 (80tフック：1,360kg、12.5tフック：490kg) を含んだ値を示します。
3. 定格総荷重は、ブームのたわみを含んだ実際の作業半径に基づいています。
4. 定格総荷重の性能区分FB～FFは下表のとおりです。

アウトリガ張出幅	カウンタウエイト	120 t	100 t	80 t	57 t	41 t	26 t
9.0 m		FB	FB	FC	FD	FE	FF
8.0 m			FC	FD	FE	FF	
7.0 m					FE		

5. 各状態における標準フックと巻掛本数は定格総荷重表中に示します。なお、ロープ1本当たりの荷重は、123kN [12.5tf] 以下です。
6. 定格総荷重表は、風による影響を含んでいません。瞬間最大風速が、10m/s以上の風速では、クレーン作業を中止してください。
7. 定格総荷重表中の θ は無負荷時のブーム起伏角度範囲です。
8. フルオートラフィングジブ作業時のブーム伸縮順序、各ブームストローク、ブーム長さ、ブーム固定ピンの状態は次のようになります。

(1) ブーム伸縮順序および各ブームストローク

- ・ブーム伸長はベースブーム側から順次行い、100% (9.2m) ストローク伸長したあと、次ブームを伸長してください。
- ・ブーム縮小はトップブームから順次行い、各段全縮小したあと、次ブームを縮小してください。

(2) ブーム長さおよびブーム固定ピン状態

- ・フルオートラフィングジブ作業時、中間ブーム長さおよび次表のブーム固定ピン状態の●のうち1つでも○のときは、ブーム固定ピン不使用性能となります。

ブーム長さ (m)	ブーム固定ピン使用時のピン状態	●：ピン挿入 ○：ピン抜 ●○：ピン挿入・抜いずれも可
14.4		
23.6		
32.8		
42.0		
51.2		

(3) ブーム固定ピン不使用性能

- ・ブーム長さおよびブーム固定ピンの状態が「(2)ブーム長さおよびブーム固定ピン状態」以外するとき、各ブーム・ジブ長さの最大定格総荷重の上限は、下表の値になります。
- ・荷重を吊ったまま、ブーム固定ピンを抜く場合は、どのブーム長さも定格総荷重14t以下で行ってください。

ジブ長さ	11.1mジブ	19.1mジブ	27.1mジブ	35.1mジブ
ブーム長さ	32.8m以下	32.8mを超え 51.2m以下	32.8m以下	32.8mを超え 51.2m以下
最大定格総荷重(t)	35.0	20.0	33.0	18.0
			11.0	9.5

フルオートラフィングジブ

■FB性能

14.4mブーム+1.7m+フルオートラフィングジブ

単位: t

ジブ長さ (m) 作業半径 (m)	11.1				19.1				27.1				35.1			
	オフセット				オフセット				オフセット				オフセット			
	0°	15°	30°	40°	0°	15°	30°	40°	0°	15°	30°	40°	0°	15°	30°	40°
5.0	60.0				33.0											
6.0	57.0	41.0			33.0											
7.0	50.8	38.1			32.3				11.0							
8.0	45.8	35.6			29.7				11.0				9.5			
9.0	41.6	33.4	28.1		27.4				11.0				9.5			
10.0	38.0	31.5	26.9	24.2	25.4	19.5			11.0				9.5			
11.0	35.0	29.7	25.7	23.3	23.6	18.3			11.0				9.5			
12.0	32.4	28.2	24.3	22.2	22.1	17.2			11.0				9.5			
14.0	28.2	25.3	21.9	20.4	19.2	15.4	12.8		11.0	9.7			9.2			
16.0	24.8	22.5	20.0	18.9	16.9	14.0	11.8	10.7	10.8	8.7			8.1			
18.0	22.2	20.1	18.4	17.7	15.1	12.7	11.0	10.1	9.5	7.8			7.2	5.8		
20.0	19.9	18.2	17.1	16.8	13.6	11.7	10.2	9.5	8.5	7.1	6.0		6.4	5.2		
22.0	17.7	16.6	16.1		12.4	10.8	9.6	9.1	7.7	6.5	5.6		5.7	4.8		
24.0	15.8	15.4			11.1	10.0	9.1	8.7	6.9	6.0	5.2	4.8	5.1	4.3		
26.0					10.1	9.4	8.6	8.3	6.3	5.5	4.9	4.5	4.6	4.0	3.4	
28.0					9.1	8.6	8.0	7.9	5.8	5.1	4.5	4.2	4.2	3.6	3.1	
30.0					8.3	7.9	7.6		5.3	4.8	4.3	4.0	3.8	3.3	2.9	2.7
32.0					7.5	7.3			4.9	4.4	4.1	3.8	3.5	3.1	2.7	2.5
34.0									4.5	4.2	3.9	3.7	3.2	2.9	2.5	2.3
36.0									4.2	3.9	3.7	3.6	3.0	2.7	2.4	2.2
38.0									3.9	3.7	3.6		2.7	2.5	2.2	2.1
40.0									3.7	3.6			2.5	2.3	2.1	2.0
42.0													2.3	2.1	2.0	1.9
44.0													2.1	2.0	1.9	1.8
46.0													2.0	1.9	1.8	
48.0													1.8	1.8		
θ (°)	0~83	20~83	35~83	46~83	0~83	21~83	37~83	47~83	16~83	25~83	40~83	50~83	17~83	28~83	43~83	53~83
標準フック	80 t								12.5 t							
フック質量	1360 kg								490 kg							
標準巻掛本数	5				3				1							

注) カウンタウエイト 120t または 100t、アウトリガ張出幅 9.0 m

■FB性能

23.6mブーム+1.7m+フルオートラフィングジブ

単位: t

ジブ長さ (m) 作業半径 (m)	11.1				19.1				27.1				35.1			
	オフセット				オフセット				オフセット				オフセット			
	0°	15°	30°	40°	0°	15°	30°	40°	0°	15°	30°	40°	0°	15°	30°	40°
5.0	60.0															
6.0	60.0															
7.0	60.0				33.0											
8.0	59.1	39.7			33.0											
9.0	54.0	37.7			31.2				11.0							
10.0	49.7	35.8	28.6		29.2				11.0							
11.0	46.0	34.2	27.7	24.5	27.3				11.0				9.5			
12.0	42.7	32.6	26.8	23.9	25.7	18.6			11.0				9.5			
14.0	37.4	29.9	24.9	22.3	23.0	17.0			11.0				9.5			
16.0	33.2	27.7	23.1	20.9	20.6	15.6	12.4		11.0	9.2			8.9			
18.0	29.7	25.5	21.5	19.8	18.5	14.3	11.7	10.4	11.0	8.5			8.0			
20.0	26.9	23.3	20.1	18.8	16.8	13.3	11.0	9.9	10.1	7.8			7.2	5.5		
22.0	24.5	21.4	18.9	17.9	15.3	12.4	10.4	9.5	9.1	7.2	5.9		6.6	5.1		
24.0	22.5	19.9	17.9	17.2	14.1	11.6	9.9	9.2	8.3	6.7	5.5		6.0	4.7		
26.0	20.8	18.5	17.1	16.7	13.0	10.9	9.5	8.9	7.6	6.2	5.2	4.7	5.4	4.3		
28.0	19.1	17.3	16.4		12.0	10.3	9.1	8.6	7.0	5.8	4.9	4.5	5.0	4.0	3.3	
30.0	17.5	16.3			11.2	9.7	8.8	8.4	6.5	5.4	4.7	4.3	4.6	3.7	3.1	
32.0	16.1	15.5			10.5	9.3	8.4	8.1	6.0	5.1	4.4	4.1	4.2	3.5	2.9	2.6
34.0	10.5				9.7	8.7	8.0	7.8	5.6	4.8	4.2	3.9	3.9	3.2	2.7	2.5
36.0					9.0	8.2	7.7		5.2	4.6	4.1	3.8	3.6	3.0	2.6	2.3
38.0					8.3	7.7			4.9	4.3	3.9	3.7	3.3	2.8	2.4	2.2
40.0					7.7	7.3			4.6	4.1	3.8	3.6	3.1	2.7	2.3	2.1
42.0									4.3	3.9	3.6	3.5	2.9	2.5	2.2	2.0
44.0									4.1	3.8	3.5		2.7	2.4	2.1	1.9
46.0									3.9	3.6	3.5		2.5	2.2	2.0	1.9
48.0									3.7	3.5			2.4	2.1	1.9	1.8
50.0													2.2	2.0	1.8	1.7
55.0													1.9	1.8		
θ (°)	6~83	24~83	41~83	48~83	21~83	26~83	43~83	50~83	22~83	30~83	41~83	53~83	27~83	38~83	54~83	57~83
標準フック	80 t								12.5 t							
フック質量	1360 kg								490 kg							
標準巻掛本数	5				3				1							

注) カウンタウエイト 120t または 100t、アウトリガ張出幅 9.0 m

フルオートラフィングジブ

■FB性能

32.8mブーム+1.7m+フルオートラフィングジブ

単位：t

ジブ長さ (m) 作業半径 (m)	11.1 オフセット				19.1 オフセット				27.1 オフセット				35.1 オフセット			
	0°	15°	30°	40°	0°	15°	30°	40°	0°	15°	30°	40°	0°	15°	30°	40°
7.0	60.0															
8.0	60.0															
9.0	60.0				33.0											
10.0	60.0	39.0			31.3											
11.0	56.1	37.4			29.6				11.0							
12.0	52.3	35.9	28.1		28.0				11.0							
14.0	46.0	33.3	26.7	23.3	25.3	17.8			11.0				9.5			
16.0	41.0	31.0	25.0	21.1	23.0	16.5			11.0				9.5			
18.0	36.9	29.1	23.5	21.1	21.1	15.3	12.0		11.0	8.9			8.8			
20.0	33.6	27.3	22.2	20.2	19.3	14.4	11.4	10.2	11.0	8.3			8.0			
22.0	30.7	25.3	21.1	19.3	17.7	13.5	10.9	9.8	10.5	7.7			7.4	5.4		
24.0	28.3	23.6	20.0	18.6	16.3	12.7	10.4	9.4	9.6	7.2	5.7		6.8	5.0		
26.0	26.2	22.1	19.1	18.0	15.2	12.0	10.0	9.1	8.8	6.8	5.4		6.2	4.6		
28.0	24.3	20.7	18.3	17.4	14.1	11.4	9.6	8.9	8.2	6.4	5.2	4.6	5.7	4.3		
30.0	21.4	19.6	17.6	16.9	13.2	10.8	9.3	8.7	7.6	6.0	4.9	4.4	5.3	4.0	3.2	
32.0	18.4	18.5	17.0	16.6	12.4	10.3	9.0	8.5	7.1	5.7	4.7	4.3	4.9	3.8	3.0	
34.0	15.8	16.7	16.4		11.7	9.8	8.7	8.3	6.6	5.4	4.5	4.1	4.5	3.6	2.9	2.5
36.0	13.6	14.3	14.7		11.0	9.4	8.5	8.1	6.2	5.1	4.3	4.0	4.2	3.4	2.7	2.4
38.0	11.6	12.1			10.4	9.1	8.3	7.9	5.8	4.9	4.2	3.9	3.9	3.2	2.6	2.3
40.0	9.8	10.2			9.9	8.8	8.0	7.7	5.5	4.6	4.0	3.8	3.7	3.0	2.5	2.2
42.0	7.0				9.4	8.3	7.7		5.2	4.4	3.9	3.7	3.4	2.8	2.4	2.1
44.0					8.8	7.9	7.5		4.9	4.2	3.8	3.6	3.2	2.7	2.3	2.0
46.0					8.2	7.6			4.6	4.1	3.7	3.5	3.0	2.5	2.2	2.0
48.0					7.1	7.3			4.4	3.9	3.6	3.5	2.8	2.4	2.1	1.9
50.0					5.0				4.2	3.8	3.5		2.7	2.3	2.0	1.8
55.0									3.7	3.5			2.3	2.0	1.8	1.7
60.0													2.0	1.8	1.7	
65.0													1.8	1.7		
θ (°)	16~83	27~83	39~83	49~83	18~83	30~83	43~83	52~83	27~83	36~83	50~83	55~83	26~83	36~83	50~83	60~83
標準フック	80 t								12.5 t							
フック質量	1360 kg								490 kg							
標準巻掛本数	5				3				1							

注) カウンタウエイト 120tまたは100t、アウトリガ張出幅 9.0 m

■FB性能

42.0mブーム+1.7m+フルオートラフィングジブ

単位：t

ジブ長さ (m) 作業半径 (m)	11.1 オフセット				19.1 オフセット				27.1 オフセット				35.1 オフセット			
	0°	15°	30°	40°	0°	15°	30°	40°	0°	15°	30°	40°	0°	15°	30°	40°
9.0	48.0															
10.0	48.0															
11.0	48.0				27.0											
12.0	48.0	38.4			27.0											
14.0	48.0	35.9	27.8		27.0				11.0							
16.0	48.0	33.7	26.3	22.9	25.3	17.4			11.0				9.5			
18.0	43.8	31.7	24.9	21.9	23.3	16.3			11.0				9.5			
20.0	39.9	30.0	23.7	21.1	21.6	15.3	11.8		11.0	8.7			8.8			
22.0	36.6	28.4	22.6	20.3	20.1	14.5	11.3	10.0	11.0	8.1			8.0			
24.0	33.8	26.6	21.6	19.6	18.6	13.7	10.9	9.6	10.7	7.6			7.4	5.2		
26.0	29.2	25.0	20.7	19.0	17.3	13.0	10.4	9.3	9.9	7.2	5.6		6.9	4.9		
28.0	25.0	23.6	19.9	18.4	16.2	12.3	10.1	9.1	9.2	6.8	5.4		6.4	4.6		
30.0	21.5	22.3	19.1	17.9	15.1	11.8	9.7	8.9	8.6	6.4	5.1	4.5	5.9	4.3		
32.0	18.5	19.8	18.4	17.5	14.2	11.2	9.4	8.7	8.0	6.1	4.9	4.4	5.5	4.1	3.1	
34.0	15.9	17.0	17.8	17.1	13.4	10.8	9.1	8.5	7.5	5.8	4.7	4.2	5.1	3.8	3.0	
36.0	13.6	14.6	15.3	15.6	12.7	10.3	8.9	8.3	7.1	5.5	4.6	4.1	4.8	3.6	2.8	2.5
38.0	11.6	12.5	13.1	13.3	12.0	9.9	8.7	8.2	6.7	5.3	4.4	4.0	4.5	3.4	2.7	2.4
40.0	9.8	10.6	11.1	11.2	11.4	9.6	8.4	8.0	6.3	5.1	4.3	3.9	4.2	3.2	2.6	2.3
42.0	8.2	8.9	9.2		10.7	9.2	8.3	7.9	5.9	4.8	4.1	3.8	3.9	3.1	2.5	2.2
44.0	6.8	7.3	7.6		9.3	8.9	8.1	7.8	5.6	4.7	4.0	3.7	3.7	2.9	2.4	2.1
46.0	5.5	5.9			7.9	8.6	7.9	7.6	5.3	4.5	3.9	3.6	3.5	2.8	2.3	2.0
48.0	4.4	4.7			6.7	7.6	7.7	7.5	5.1	4.3	3.8	3.5	3.3	2.7	2.2	2.0
50.0	3.3	3.5			5.6	6.4	6.9		4.8	4.1	3.7	3.5	3.1	2.5	2.1	1.9
55.0					3.3	3.8			4.3	3.8	3.5	3.4	2.7	2.3	1.9	1.8
60.0									3.6	3.5	3.4		2.4	2.0	1.8	1.7
65.0									1.9	2.3			2.1	1.8	1.7	
70.0													1.9	1.7		
θ (°)	20~83	22~83	39~83	47~83	29~83	34~83	45~83	50~83	25~83	34~83	46~83	55~83	34~83	43~83	54~83	62~83
標準フック	80 t								12.5 t							
フック質量	1360 kg								490 kg							
標準巻掛本数	5				3				1							

注) カウンタウエイト 120tまたは100t、アウトリガ張出幅 9.0 m

フルオートラフィングジブ

■FB性能

51.2mブーム+1.7m+フルオートラフィングジブ

単位：t

ジブ長さ (m) 作業半径 (m)	11.1				19.1				27.1				35.1			
	オフセット				オフセット				オフセット				オフセット			
	0°	15°	30°	40°	0°	15°	30°	40°	0°	15°	30°	40°	0°	15°	30°	40°
10.0	30.0															
11.0	30.0															
12.0	30.0				18.0											
14.0	30.0	30.0			18.0											
16.0	30.0	28.0	23.7		18.0				11.0				8.0			
18.0	30.0	25.4	21.7	19.9	18.0	17.1			11.0				8.0			
20.0	27.7	23.1	19.9	18.5	18.0	16.1			11.0				8.0			
22.0	24.9	21.0	18.3	17.2	18.0	15.0	11.6		11.0	8.5			8.0			
24.0	22.5	19.1	16.9	15.9	17.0	13.8	11.2	9.8	11.0	8.0			8.0			
26.0	20.4	17.5	15.6	14.8	15.4	12.7	10.8	9.5	10.9	7.6			7.5			
28.0	18.4	16.0	14.5	13.8	14.0	11.7	10.1	9.3	10.2	7.2	5.5		7.0	4.8		
30.0	16.7	14.7	13.4	12.9	12.8	10.8	9.4	8.7	9.5	6.8	5.3		6.5	4.5		
32.0	15.3	13.6	12.5	12.0	11.7	10.0	8.8	8.2	8.9	6.5	5.1	4.5	6.1	4.3		
34.0	13.9	12.5	11.6	11.2	10.7	9.2	8.2	7.6	8.4	6.2	4.9	4.3	5.7	4.0	3.1	
36.0	12.7	11.5	10.8	10.5	9.8	8.5	7.6	7.2	7.9	5.9	4.7	4.2	5.3	3.8	2.9	
38.0	11.7	10.7	10.0	9.8	9.0	7.9	7.1	6.7	7.4	5.7	4.6	4.1	5.0	3.7	2.8	
40.0	10.6	9.9	9.4	9.2	8.3	7.3	6.6	6.3	7.0	5.4	4.4	4.0	4.7	3.5	2.7	2.3
42.0	9.0	9.1	8.7	8.6	7.6	6.7	6.1	5.9	6.6	5.2	4.3	3.9	4.4	3.3	2.6	2.2
44.0	7.5	8.2	8.1	8.1	6.9	6.2	5.7	5.5	6.1	5.0	4.2	3.8	4.2	3.2	2.5	2.2
46.0	6.2	6.8	7.3	7.4	6.3	5.7	5.3	5.1	5.6	4.8	4.1	3.7	3.9	3.0	2.4	2.1
48.0	5.0	5.6	5.9		5.8	5.2	4.9	4.8	5.2	4.7	3.9	3.6	3.7	2.9	2.3	2.0
50.0	4.0	4.4	4.7		5.3	4.8	4.5	4.5	4.8	4.4	3.8	3.6	3.5	2.8	2.2	2.0
55.0					3.6	3.9	3.7		3.7	3.4	3.2	3.2	3.1	2.5	2.0	1.8
60.0							2.5		3.1	2.9	2.8	2.8	2.7	2.2	1.9	1.7
65.0									2.1	2.3	2.3		2.3	2.0	1.7	1.6
70.0													1.8	1.7	1.6	1.6
θ (°)	38~83	40~83	42~83	48~83	41~83	46~83	41~83	55~83	39~83	46~83	50~83	57~83	43~83	51~83	56~83	58~83
標準フック	80 t								12.5 t							
フック質量	1360 kg								490 kg							
標準巻掛本数	5				3				1							

注) カウンタウエイト120tまたは100t、アウトリガ張出幅9.0m

フルオートラフィングジブ

■FC性能

14.4mブーム+1.7m+フルオートラフィングジブ

単位：t

ジブ長さ (m) 作業半径 (m)	11.1				19.1				27.1				35.1			
	オフセット				オフセット				オフセット				オフセット			
	0°	15°	30°	40°	0°	15°	30°	40°	0°	15°	30°	40°	0°	15°	30°	40°
5.0	60.0				33.0											
6.0	57.0	41.0			33.0											
7.0	50.8	38.1			32.3				11.0							
8.0	45.8	35.6			29.7				11.0				9.5			
9.0	41.6	33.4	28.1		27.4				11.0				9.5			
10.0	38.0	31.5	26.9	24.2	25.4	19.5			11.0				9.5			
11.0	35.0	29.7	25.7	23.3	23.6	18.3			11.0				9.5			
12.0	32.4	28.2	24.3	22.2	22.1	17.2			11.0				9.5			
14.0	28.2	25.3	21.9	20.4	19.2	15.4	12.8		11.0	9.7			9.2			
16.0	24.8	22.5	20.0	18.9	16.9	14.0	11.8	10.7	10.8	8.7			8.1			
18.0	22.2	20.1	18.4	17.7	15.1	12.7	11.0	10.1	9.5	7.8			7.2	5.8		
20.0	19.9	18.2	17.1	16.8	13.6	11.7	10.2	9.5	8.5	7.1	6.0		6.4	5.2		
22.0	17.7	16.6	16.1		12.4	10.8	9.6	9.1	7.7	6.5	5.6		5.7	4.8		
24.0	15.8	15.4			11.1	10.0	9.1	8.7	6.9	6.0	5.2	4.8	5.1	4.3		
26.0					10.1	9.4	8.6	8.3	6.3	5.5	4.9	4.5	4.6	4.0	3.4	
28.0					9.1	8.6	8.0	7.9	5.8	5.1	4.5	4.2	4.2	3.6	3.1	
30.0					8.3	7.9	7.6		5.3	4.8	4.3	4.0	3.8	3.3	2.9	2.7
32.0					7.5	7.3			4.9	4.4	4.1	3.8	3.5	3.1	2.7	2.5
34.0									4.5	4.2	3.9	3.7	3.2	2.9	2.5	2.3
36.0									4.2	3.9	3.7	3.6	3.0	2.7	2.4	2.2
38.0									3.9	3.7	3.6		2.7	2.5	2.2	2.1
40.0									3.7	3.6			2.5	2.3	2.1	2.0
42.0													2.3	2.1	2.0	1.9
44.0													2.1	2.0	1.9	1.8
46.0													2.0	1.9	1.8	
48.0													1.8	1.8		
θ (°)	0~83	20~83	35~83	46~83	0~83	21~83	37~83	47~83	16~83	25~83	40~83	50~83	17~83	28~83	43~83	53~83
標準フック	80 t								12.5 t							
フック質量	1360 kg								490 kg							
標準巻掛本数	5				3				1							

注) カウンタウエイト 100 t アウトリガ張出幅 8.0 m
 カウンタウエイト 80 t アウトリガ張出幅 9.0 m

■FC性能

23.6mブーム+1.7m+フルオートラフィングジブ

単位：t

ジブ長さ (m) 作業半径 (m)	11.1				19.1				27.1				35.1			
	オフセット				オフセット				オフセット				オフセット			
	0°	15°	30°	40°	0°	15°	30°	40°	0°	15°	30°	40°	0°	15°	30°	40°
5.0	60.0															
6.0	60.0															
7.0	60.0				33.0											
8.0	59.1	39.7			33.0											
9.0	54.0	37.7			31.2				11.0							
10.0	49.7	35.8	28.6		29.2				11.0							
11.0	46.0	34.2	27.7	24.5	27.3				11.0				9.5			
12.0	42.7	32.6	26.8	23.9	25.7	18.6			11.0				9.5			
14.0	37.4	29.9	24.9	22.3	23.0	17.0			11.0				9.5			
16.0	33.2	27.7	23.1	20.9	20.6	15.6	12.4		11.0	9.2			8.9			
18.0	29.7	25.5	21.5	19.8	18.5	14.3	11.7	10.4	11.0	8.5			8.0			
20.0	26.9	23.3	20.1	18.8	16.8	13.3	11.0	9.9	10.1	7.8			7.2	5.5		
22.0	24.5	21.4	18.9	17.9	15.3	12.4	10.4	9.5	9.1	7.2	5.9		6.6	5.1		
24.0	22.5	19.9	17.9	17.2	14.1	11.6	9.9	9.2	8.3	6.7	5.5		6.0	4.7		
26.0	20.8	18.5	17.1	16.7	13.0	10.9	9.5	8.9	7.6	6.2	5.2	4.7	5.4	4.3		
28.0	19.1	17.3	16.4		12.0	10.3	9.1	8.6	7.0	5.8	4.9	4.5	5.0	4.0	3.3	
30.0	17.5	16.3			11.2	9.7	8.8	8.4	6.5	5.4	4.7	4.3	4.6	3.7	3.1	
32.0	15.2	15.5			10.5	9.3	8.4	8.1	6.0	5.1	4.4	4.1	4.2	3.5	2.9	2.6
34.0	10.5				9.7	8.7	8.0	7.8	5.6	4.8	4.2	3.9	3.9	3.2	2.7	2.5
36.0					9.0	8.2	7.7		5.2	4.6	4.1	3.8	3.6	3.0	2.6	2.3
38.0					8.3	7.7			4.9	4.3	3.9	3.7	3.3	2.8	2.4	2.2
40.0					7.7	7.3			4.6	4.1	3.8	3.6	3.1	2.7	2.3	2.1
42.0									4.3	3.9	3.6	3.5	2.9	2.5	2.2	2.0
44.0									4.1	3.8	3.5		2.7	2.4	2.1	1.9
46.0									3.9	3.6	3.5		2.5	2.2	2.0	1.9
48.0									3.7	3.5			2.4	2.1	1.9	1.8
50.0													2.2	2.0	1.8	1.7
55.0													1.9	1.8		
θ (°)	6~83	24~83	41~83	48~83	21~83	26~83	43~83	50~83	22~83	30~83	41~83	53~83	27~83	38~83	54~83	57~83
標準フック	80 t								12.5 t							
フック質量	1360 kg								490 kg							
標準巻掛本数	5				3				1							

注) カウンタウエイト 100 t アウトリガ張出幅 8.0 m
 カウンタウエイト 80 t アウトリガ張出幅 9.0 m

フルオートラフィングジブ

■FC性能

32.8mブーム+1.7m+フルオートラフィングジブ

単位: t

ジブ長さ (m) 作業半径 (m)	11.1				19.1				27.1				35.1			
	オフセット				オフセット				オフセット				オフセット			
	0°	15°	30°	40°	0°	15°	30°	40°	0°	15°	30°	40°	0°	15°	30°	40°
7.0	60.0															
8.0	60.0															
9.0	60.0				33.0											
10.0	60.0	39.0			31.3											
11.0	56.1	37.4			29.6				11.0							
12.0	52.3	35.9	28.1		28.0				11.0							
14.0	46.0	33.3	26.7	23.3	25.3	17.8			11.0				9.5			
16.0	41.0	31.0	25.0	22.2	23.0	16.5			11.0				9.5			
18.0	36.9	29.1	23.5	21.1	21.1	15.3	12.0		11.0	8.9			8.8			
20.0	33.6	27.3	22.2	20.2	19.3	14.4	11.4	10.2	11.0	8.3			8.0			
22.0	30.7	25.3	21.1	19.3	17.7	13.5	10.9	9.8	10.5	7.7			7.4	5.4		
24.0	27.3	23.6	20.0	18.6	16.3	12.7	10.4	9.4	9.6	7.2	5.7		6.8	5.0		
26.0	23.0	22.1	19.1	18.0	15.2	12.0	10.0	9.1	8.8	6.8	5.4		6.2	4.6		
28.0	19.3	20.7	18.3	17.4	14.1	11.4	9.6	8.9	8.2	6.4	5.2	4.6	5.7	4.3		
30.0	16.3	17.5	17.6	16.9	13.2	10.8	9.3	8.7	7.6	6.0	4.9	4.4	5.3	4.0	3.2	
32.0	13.6	14.7	15.4	15.6	12.4	10.3	9.0	8.5	7.1	5.7	4.7	4.3	4.9	3.8	3.0	
34.0	11.4	12.2	12.8		11.7	9.8	8.7	8.3	6.6	5.4	4.5	4.1	4.5	3.6	2.9	2.5
36.0	9.4	10.1	10.5		11.0	9.4	8.5	8.1	6.2	5.1	4.3	4.0	4.2	3.4	2.7	2.4
38.0	7.6	8.2			10.4	9.1	8.3	7.9	5.8	4.9	4.2	3.9	3.9	3.2	2.6	2.3
40.0	6.1	6.4			8.9	8.8	8.0	7.7	5.5	4.6	4.0	3.8	3.7	3.0	2.5	2.2
42.0	4.7				7.5	8.3	7.7		5.2	4.4	3.9	3.7	3.4	2.8	2.4	2.1
44.0					6.2	7.0	7.5		4.9	4.2	3.8	3.6	3.2	2.7	2.3	2.0
46.0					5.1	5.7			4.6	4.1	3.7	3.5	3.0	2.5	2.2	2.0
48.0					4.0	4.5			4.4	3.9	3.6	3.5	2.8	2.4	2.1	1.9
50.0					3.1				4.2	3.8	3.5		2.7	2.3	2.0	1.8
55.0									3.5	3.5			2.3	2.0	1.8	1.7
60.0													2.0	1.8	1.7	
65.0													1.8	1.7		
θ (°)	16~83	27~83	39~83	49~83	18~83	30~83	43~83	52~83	27~83	36~83	50~83	55~83	26~83	36~83	50~83	60~83
標準フック	80 t								12.5 t							
フック質量	1360 kg								490 kg							
標準巻掛本数	5				3				1							

注) カウンタウエイト 100 t アウトリガ張出幅 8.0 m
 カウンタウエイト 80 t アウトリガ張出幅 9.0 m

■FC性能

42.0mブーム+1.7m+フルオートラフィングジブ

単位: t

ジブ長さ (m) 作業半径 (m)	11.1				19.1				27.1				35.1			
	オフセット				オフセット				オフセット				オフセット			
	0°	15°	30°	40°	0°	15°	30°	40°	0°	15°	30°	40°	0°	15°	30°	40°
9.0	48.0															
10.0	48.0															
11.0	48.0				27.0											
12.0	48.0	38.4			27.0											
14.0	48.0	35.9	27.8		27.0				11.0							
16.0	48.0	33.7	26.3	22.9	25.3	17.4			11.0				9.5			
18.0	43.8	31.7	24.9	21.9	23.3	16.3			11.0				9.5			
20.0	39.3	30.0	23.7	21.1	21.6	15.3	11.8		11.0	8.7			8.8			
22.0	32.7	28.4	22.6	20.3	20.1	14.5	11.3	10.0	11.0	8.1			8.0			
24.0	27.4	26.6	21.6	19.6	18.6	13.7	10.9	9.6	10.7	7.6			7.4	5.2		
26.0	23.1	24.9	20.7	19.0	17.3	13.0	10.4	9.3	9.9	7.2	5.6		6.9	4.9		
28.0	19.5	21.1	19.9	18.4	16.2	12.3	10.1	9.1	9.2	6.8	5.4		6.4	4.6		
30.0	16.4	17.8	18.9	17.9	15.1	11.8	9.7	8.9	8.6	6.4	5.1	4.5	5.9	4.3		
32.0	13.7	15.0	16.0	16.4	14.2	11.2	9.4	8.7	8.0	6.1	4.9	4.4	5.5	4.1	3.1	
34.0	11.4	12.6	13.4	13.7	13.4	10.8	9.1	8.5	7.5	5.8	4.7	4.2	5.1	3.8	3.0	
36.0	9.4	10.4	11.1	11.4	12.0	10.3	8.9	8.3	7.1	5.5	4.6	4.1	4.8	3.6	2.8	2.5
38.0	7.7	8.5	9.1	9.3	10.2	9.9	8.7	8.2	6.7	5.3	4.4	4.0	4.5	3.4	2.7	2.4
40.0	6.1	6.8	7.3	7.4	8.6	9.6	8.4	8.0	6.3	5.1	4.3	3.9	4.2	3.2	2.6	2.3
42.0	4.7	5.3	5.7		7.2	8.5	8.3	7.9	5.9	4.8	4.1	3.8	3.9	3.1	2.5	2.2
44.0	3.4	4.0	4.2		5.9	7.0	7.9	7.8	5.6	4.7	4.0	3.7	3.7	2.9	2.4	2.1
46.0		2.7			4.7	5.7	6.5	6.8	5.3	4.5	3.9	3.6	3.5	2.8	2.3	2.0
48.0					3.7	4.6	5.2	5.4	5.1	4.3	3.8	3.5	3.3	2.7	2.2	2.0
50.0					2.7	3.5	4.0		4.8	4.1	3.7	3.5	3.1	2.5	2.1	1.9
55.0									2.9	3.8	3.5	3.4	2.7	2.3	1.9	1.8
60.0										1.9	2.4		2.4	2.0	1.8	1.7
65.0														1.8	1.7	
θ (°)	34~83	33~83	39~83	47~83	38~83	42~83	45~83	50~83	42~83	42~83	46~83	55~83	46~83	49~83	54~83	62~83
標準フック	80 t								12.5 t							
フック質量	1360 kg								490 kg							
標準巻掛本数	5				3				1							

注) カウンタウエイト 100 t アウトリガ張出幅 8.0 m
 カウンタウエイト 80 t アウトリガ張出幅 9.0 m

フルオートラフィングジブ

■FC性能

51.2mブーム+1.7m+フルオートラフィングジブ

単位：t

ジブ長さ (m) 作業半径 (m)	11.1				19.1				27.1				35.1			
	オフセット				オフセット				オフセット				オフセット			
	0°	15°	30°	40°	0°	15°	30°	40°	0°	15°	30°	40°	0°	15°	30°	40°
10.0	30.0															
11.0	30.0															
12.0	30.0				18.0											
14.0	30.0	30.0			18.0											
16.0	30.0	28.0	23.7		18.0				11.0				8.0			
18.0	30.0	25.4	21.7	19.9	18.0	17.1			11.0				8.0			
20.0	27.7	23.1	19.9	18.5	18.0	16.1			11.0				8.0			
22.0	24.9	21.0	18.3	17.2	18.0	15.0	11.6		11.0	8.5			8.0			
24.0	22.5	19.1	16.9	15.9	17.0	13.8	11.2	9.8	11.0	8.0			8.0			
26.0	20.4	17.5	15.6	14.8	15.4	12.7	10.8	9.5	10.9	7.6			7.5			
28.0	18.4	16.0	14.5	13.8	14.0	11.7	10.1	9.3	10.2	7.2	5.5		7.0	4.8		
30.0	16.7	14.7	13.4	12.9	12.8	10.8	9.4	8.7	9.5	6.8	5.3		6.5	4.5		
32.0	14.5	13.6	12.5	12.0	11.7	10.0	8.8	8.2	8.9	6.5	5.1	4.5	6.1	4.3		
34.0	12.2	12.5	11.6	11.2	10.7	9.2	8.2	7.6	8.4	6.2	4.9	4.3	5.7	4.0	3.1	
36.0	10.2	11.3	10.8	10.5	9.8	8.5	7.6	7.2	7.9	5.9	4.7	4.2	5.3	3.8	2.9	
38.0	8.4	9.4	10.0	9.8	9.0	7.9	7.1	6.7	7.4	5.7	4.6	4.1	5.0	3.7	2.8	
40.0	6.8	7.7	8.4	8.6	8.3	7.3	6.6	6.3	7.0	5.4	4.4	4.0	4.7	3.5	2.7	2.3
42.0	5.4	6.2	6.8	7.0	7.6	6.7	6.1	5.9	6.6	5.2	4.3	3.9	4.4	3.3	2.6	2.2
44.0	4.1	4.9	5.3	5.5	6.3	6.2	5.7	5.5	6.1	5.0	4.2	3.8	4.2	3.2	2.5	2.2
46.0	3.0	3.6	4.0	4.1	5.1	5.7	5.3	5.1	5.6	4.8	4.1	3.7	3.9	3.0	2.4	2.1
48.0		2.5	2.8		4.0	5.1	4.9	4.8	5.2	4.7	3.9	3.6	3.7	2.9	2.3	2.0
50.0					3.1	4.0	4.5	4.5	4.8	4.4	3.8	3.6	3.5	2.8	2.2	2.0
55.0									3.1	3.4	3.2	3.2	3.1	2.5	2.0	1.8
60.0										2.3	2.8	2.8	2.7	2.2	1.9	1.7
65.0														2.0	1.7	1.6
70.0															1.6	1.6
θ (°)	44~83	43~83	45~83	48~83	47~83	51~83	54~83	55~83	50~83	51~83	55~83	57~83	52~83	55~83	56~83	58~83
標準フック	80 t								12.5 t							
フック質量	1360 kg								490 kg							
標準巻掛本数	5				3				1							

注) カウンタウエイト 100 t アウトリガ張出幅 8.0 m
 カウンタウエイト 80 t アウトリガ張出幅 9.0 m

フルオートラフィングジブ

■FD性能

14.4mブーム+1.7m+フルオートラフィングジブ

単位: t

ジブ長さ (m)	11.1				19.1				27.1				35.1			
	オフセット				オフセット				オフセット				オフセット			
作業半径 (m)	0°	15°	30°	40°	0°	15°	30°	40°	0°	15°	30°	40°	0°	15°	30°	40°
5.0	60.0				33.0											
6.0	57.0	41.0			33.0											
7.0	50.8	38.1			32.3				11.0							
8.0	45.8	35.6			29.7				11.0				9.5			
9.0	41.6	33.4	28.1		27.4				11.0				9.5			
10.0	38.0	31.5	26.9	24.2	25.4	19.5			11.0				9.5			
11.0	35.0	29.7	25.7	23.3	23.6	18.3			11.0				9.5			
12.0	32.4	28.2	24.3	22.2	22.1	17.2			11.0				9.5			
14.0	28.2	25.3	21.9	20.4	19.2	15.4	12.8		11.0	9.7			9.2			
16.0	24.8	22.5	20.0	18.9	16.9	14.0	11.8	10.7	10.8	8.7			8.1			
18.0	22.2	20.1	18.4	17.7	15.1	12.7	11.0	10.1	9.5	7.8			7.2	5.8		
20.0	19.9	18.2	17.1	16.8	13.6	11.7	10.2	9.5	8.5	7.1	6.0		6.4	5.2		
22.0	17.7	16.6	16.1		12.4	10.8	9.6	9.1	7.7	6.5	5.6		5.7	4.8		
24.0	15.8	15.4			11.1	10.0	9.1	8.7	6.9	6.0	5.2	4.8	5.1	4.3		
26.0					10.1	9.4	8.6	8.3	6.3	5.5	4.9	4.5	4.6	4.0	3.4	
28.0					9.1	8.6	8.0	7.9	5.8	5.1	4.5	4.2	4.2	3.6	3.1	
30.0					8.3	7.9	7.6		5.3	4.8	4.3	4.0	3.8	3.3	2.9	2.7
32.0					7.5	7.3			4.9	4.4	4.1	3.8	3.5	3.1	2.7	2.5
34.0									4.5	4.2	3.9	3.7	3.2	2.9	2.5	2.3
36.0									4.2	3.9	3.7	3.6	3.0	2.7	2.4	2.2
38.0									3.9	3.7	3.6		2.7	2.5	2.2	2.1
40.0									3.7	3.6			2.5	2.3	2.1	2.0
42.0													2.3	2.1	2.0	1.9
44.0													2.1	2.0	1.9	1.8
46.0													2.0	1.9	1.8	
48.0													1.8	1.8		
θ (°)	0~83	20~83	35~83	46~83	0~83	21~83	37~83	47~83	16~83	25~83	40~83	50~83	17~83	28~83	43~83	53~83
標準フック	80 t								12.5 t							
フック質量	1360 kg								490 kg							
標準巻掛本数	5				3				1				1			

注) カウンタウエイト 80 t アウトリガ張出幅 8.0 m
 カウンタウエイト 57 t アウトリガ張出幅 9.0 m

■FD性能

23.6mブーム+1.7m+フルオートラフィングジブ

単位: t

ジブ長さ (m)	11.1				19.1				27.1				35.1			
	オフセット				オフセット				オフセット				オフセット			
作業半径 (m)	0°	15°	30°	40°	0°	15°	30°	40°	0°	15°	30°	40°	0°	15°	30°	40°
5.0	60.0															
6.0	60.0															
7.0	60.0				33.0											
8.0	59.1	39.7			33.0											
9.0	54.0	37.7			31.2				11.0							
10.0	49.7	35.8	28.6		29.2				11.0							
11.0	46.0	34.2	27.7	24.5	27.3				11.0				9.5			
12.0	42.7	32.6	26.8	23.9	25.7	18.6			11.0				9.5			
14.0	37.4	29.9	24.9	22.3	23.0	17.0			11.0				9.5			
16.0	33.2	27.7	23.1	20.9	20.6	15.6	12.4		11.0	9.2			8.9			
18.0	29.7	25.5	21.5	19.8	18.5	14.3	11.7	10.4	11.0	8.5			8.0			
20.0	26.9	23.3	20.1	18.8	16.8	13.3	11.0	9.9	10.1	7.8			7.2	5.5		
22.0	24.5	21.4	18.9	17.9	15.3	12.4	10.4	9.5	9.1	7.2	5.9		6.6	5.1		
24.0	20.6	19.9	17.9	17.2	14.1	11.6	9.9	9.2	8.3	6.7	5.5		6.0	4.7		
26.0	17.0	18.2	17.1	16.7	13.0	10.9	9.5	8.9	7.6	6.2	5.2	4.7	5.4	4.3		
28.0	14.0	14.9	15.5		12.0	10.3	9.1	8.6	7.0	5.8	4.9	4.5	5.0	4.0	3.3	
30.0	11.4	12.1			11.2	9.7	8.8	8.4	6.5	5.4	4.7	4.3	4.6	3.7	3.1	
32.0	9.3	9.7			10.5	9.3	8.4	8.1	6.0	5.1	4.4	4.1	4.2	3.5	2.9	2.6
34.0	7.5				9.7	8.7	8.0	7.8	5.6	4.8	4.2	3.9	3.9	3.2	2.7	2.5
36.0					8.9	8.2	7.7		5.2	4.6	4.1	3.8	3.6	3.0	2.6	2.3
38.0					7.4	7.7			4.9	4.3	3.9	3.7	3.3	2.8	2.4	2.2
40.0					6.1	6.6			4.6	4.1	3.8	3.6	3.1	2.7	2.3	2.1
42.0									4.3	3.9	3.6	3.5	2.9	2.5	2.2	2.0
44.0									4.1	3.8	3.5		2.7	2.4	2.1	1.9
46.0									3.9	3.6	3.5		2.5	2.2	2.0	1.9
48.0									3.7	3.5			2.4	2.1	1.9	1.8
50.0													2.2	2.0	1.8	1.7
55.0													1.9	1.8		
θ (°)	6~83	24~83	41~83	48~83	21~83	26~83	43~83	50~83	22~83	30~83	41~83	53~83	27~83	38~83	54~83	57~83
標準フック	80 t								12.5 t							
フック質量	1360 kg								490 kg							
標準巻掛本数	5				3				1				1			

注) カウンタウエイト 80 t アウトリガ張出幅 8.0 m
 カウンタウエイト 57 t アウトリガ張出幅 9.0 m

フルオートラフィングジブ

■FD性能

32.8mブーム+1.7m+フルオートラフィングジブ

単位: t

ジブ長さ (m) 作業半径 (m)	11.1				19.1				27.1				35.1			
	オフセット				オフセット				オフセット				オフセット			
	0°	15°	30°	40°	0°	15°	30°	40°	0°	15°	30°	40°	0°	15°	30°	40°
7.0	60.0															
8.0	60.0															
9.0	60.0				33.0											
10.0	60.0	39.0			31.3											
11.0	56.1	37.4			29.6				11.0							
12.0	52.3	35.9	28.1		28.0				11.0							
14.0	46.0	33.3	26.7	23.3	25.3	17.8			11.0				9.5			
16.0	41.0	31.0	25.0	22.2	23.0	16.5			11.0				9.5			
18.0	35.9	29.1	23.5	21.1	21.1	15.3	12.0		11.0	8.9			8.8			
20.0	28.9	27.3	22.2	20.2	19.3	14.4	11.4	10.2	11.0	8.3			8.0			
22.0	23.5	25.3	21.1	19.3	17.7	13.5	10.9	9.8	10.5	7.7			7.4	5.4		
24.0	19.1	21.0	20.0	18.6	16.3	12.7	10.4	9.4	9.6	7.2	5.7		6.8	5.0		
26.0	15.5	17.1	18.5	18.0	15.2	12.0	10.0	9.1	8.8	6.8	5.4		6.2	4.6		
28.0	12.5	13.9	15.0	15.5	14.1	11.4	9.6	8.9	8.2	6.4	5.2	4.6	5.7	4.3		
30.0	9.9	11.1	12.0	12.4	13.1	10.8	9.3	8.7	7.6	6.0	4.9	4.4	5.3	4.0	3.2	
32.0	7.7	8.8	9.5	9.7	10.8	10.3	9.0	8.5	7.1	5.7	4.7	4.3	4.9	3.8	3.0	
34.0	5.8	6.7	7.2		8.9	9.8	8.7	8.3	6.6	5.4	4.5	4.1	4.5	3.6	2.9	2.5
36.0	4.2	4.9	5.3		7.1	8.6	8.5	8.1	6.2	5.1	4.3	4.0	4.2	3.4	2.7	2.4
38.0	2.6	3.3			5.6	7.0	8.0	7.9	5.8	4.9	4.2	3.9	3.9	3.2	2.6	2.3
40.0					4.3	5.4	6.3	6.6	5.5	4.6	4.0	3.8	3.7	3.0	2.5	2.2
42.0					3.1	4.1	4.8		5.2	4.4	3.9	3.7	3.4	2.8	2.4	2.1
44.0						2.8	3.3		4.7	4.2	3.8	3.6	3.2	2.7	2.3	2.0
46.0									3.7	4.1	3.7	3.5	3.0	2.5	2.2	2.0
48.0									2.8	3.9	3.6	3.5	2.8	2.4	2.1	1.9
50.0									1.9	3.0	3.5		2.7	2.3	2.0	1.8
55.0													2.0	2.0	1.8	1.7
60.0															1.7	
θ (°)	30~83	33~83	39~83	49~83	39~83	40~83	43~83	52~83	37~83	45~83	50~83	55~83	43~83	51~83	50~83	60~83
標準フック	80 t								12.5 t							
フック質量	1360 kg								490 kg							
標準巻掛本数	5				3				1							

注) カウンタウエイト 80 t アウトリガ張出幅 8.0 m
 カウンタウエイト 57 t アウトリガ張出幅 9.0 m

■FD性能

42.0mブーム+1.7m+フルオートラフィングジブ

単位: t

ジブ長さ (m) 作業半径 (m)	11.1				19.1				27.1				35.1			
	オフセット				オフセット				オフセット				オフセット			
	0°	15°	30°	40°	0°	15°	30°	40°	0°	15°	30°	40°	0°	15°	30°	40°
9.0	48.0															
10.0	48.0															
11.0	48.0				27.0											
12.0	48.0	38.4			27.0											
14.0	48.0	35.9	27.8		27.0				11.0							
16.0	45.2	33.7	26.3	22.9	25.3	17.4			11.0				9.5			
18.0	36.0	31.7	24.9	21.9	23.3	16.3			11.0				9.5			
20.0	29.1	30.0	23.7	21.1	21.6	15.3	11.8		11.0	8.7			8.8			
22.0	23.6	25.9	22.6	20.3	20.1	14.5	11.3	10.0	11.0	8.1			8.0			
24.0	19.2	21.3	21.6	19.6	18.6	13.7	10.9	9.6	10.7	7.6			7.4	5.2		
26.0	15.6	17.4	18.9	19.0	17.3	13.0	10.4	9.3	9.9	7.2	5.6		6.9	4.9		
28.0	12.6	14.2	15.5	16.1	15.4	12.3	10.1	9.1	9.2	6.8	5.4		6.4	4.6		
30.0	10.0	11.4	12.6	13.1	12.8	11.8	9.7	8.9	8.6	6.4	5.1	4.5	5.9	4.3		
32.0	7.8	9.1	10.0	10.5	10.5	11.2	9.4	8.7	8.0	6.1	4.9	4.4	5.5	4.1	3.1	
34.0	5.9	7.0	7.9	8.2	8.6	10.5	9.1	8.5	7.5	5.8	4.7	4.2	5.1	3.8	3.0	
36.0	4.2	5.2	5.9	6.2	6.8	8.6	8.9	8.3	7.1	5.5	4.6	4.1	4.8	3.6	2.8	2.5
38.0	2.7	3.6	4.2	4.4	5.3	6.9	8.2	8.2	6.7	5.3	4.4	4.0	4.5	3.4	2.7	2.4
40.0			2.7	2.8	4.0	5.4	6.5	7.1	6.3	5.1	4.3	3.9	4.2	3.2	2.6	2.3
42.0						4.1	5.1	5.5	5.3	4.8	4.1	3.8	3.9	3.1	2.5	2.2
44.0						2.9	3.7	4.1	4.2	4.7	4.0	3.7	3.7	2.9	2.4	2.1
46.0							2.8		3.2	4.5	3.9	3.6	3.5	2.8	2.3	2.0
48.0									2.3	3.8	3.8	3.5	3.3	2.7	2.2	2.0
50.0										2.8	3.7	3.5	3.1	2.5	2.1	1.9
55.0												1.7		2.3	1.9	1.8
60.0															1.8	1.7
θ (°)	45~83	48~83	46~83	47~83	51~83	51~83	54~83	53~83	50~83	54~83	59~83	55~83	55~83	58~83	59~83	62~83
標準フック	80 t								12.5 t							
フック質量	1360 kg								490 kg							
標準巻掛本数	5				3				1							

注) カウンタウエイト 80 t アウトリガ張出幅 8.0 m
 カウンタウエイト 57 t アウトリガ張出幅 9.0 m

フルオートラフィングジブ

■FD性能

51.2mブーム+1.7m+フルオートラフィングジブ

単位：t

ジブ長さ (m)	11.1				19.1				27.1				35.1			
	オフセット				オフセット				オフセット				オフセット			
作業半径 (m)	0°	15°	30°	40°	0°	15°	30°	40°	0°	15°	30°	40°	0°	15°	30°	40°
10.0	30.0															
11.0	30.0															
12.0	30.0				18.0											
14.0	30.0	30.0			18.0											
16.0	30.0	28.0	23.7		18.0				11.0				8.0			
18.0	30.0	25.4	21.7	19.9	18.0	17.1			11.0				8.0			
20.0	27.7	23.1	19.9	18.5	18.0	16.1			11.0				8.0			
22.0	24.5	21.0	18.3	17.2	18.0	15.0	11.6		11.0	8.5			8.0			
24.0	20.1	19.1	16.9	15.9	17.0	13.8	11.2	9.8	11.0	8.0			8.0			
26.0	16.5	17.5	15.6	14.8	15.4	12.7	10.8	9.5	10.9	7.6			7.5			
28.0	13.4	15.0	14.5	13.8	14.0	11.7	10.1	9.3	10.2	7.2	5.5		7.0	4.8		
30.0	10.8	12.3	13.4	12.9	12.8	10.8	9.4	8.7	9.5	6.8	5.3		6.5	4.5		
32.0	8.6	9.9	11.0	11.5	11.0	10.0	8.8	8.2	8.9	6.5	5.1	4.5	6.1	4.3		
34.0	6.7	7.9	8.8	9.3	9.0	9.2	8.2	7.6	8.4	6.2	4.9	4.3	5.7	4.0	3.1	
36.0	5.0	6.1	6.9	7.3	7.3	8.5	7.6	7.2	7.9	5.9	4.7	4.2	5.3	3.8	2.9	
38.0		4.5	5.2	5.6	5.8	7.4	7.1	6.7	7.4	5.7	4.6	4.1	5.0	3.7	2.8	
40.0				4.0	4.4	5.9	6.6	6.3	6.8	5.4	4.4	4.0	4.7	3.5	2.7	2.3
42.0						4.6	5.7	5.9	5.5	5.2	4.3	3.9	4.4	3.3	2.6	2.2
44.0							4.4	4.9	4.4	5.0	4.2	3.8	4.2	3.2	2.5	2.2
46.0									3.4	4.8	4.1	3.7	3.9	3.0	2.4	2.1
48.0										4.1	3.9	3.6	3.7	2.9	2.3	2.0
50.0										3.1	3.8	3.6	3.1	2.8	2.2	2.0
55.0												2.4		2.5	2.0	1.8
60.0																1.7
θ (°)	55~83	56~83	57~83	56~83	57~83	59~83	60~83	62~83	58~83	60~83	64~83	62~83	60~83	62~83	67~83	66~83
標準フック	80 t								12.5 t							
フック質量	1360 kg								490 kg							
標準巻掛本数	5				3				1							

注) カウンタウエイト 80 t アウトリガ張出幅 8.0 m
 カウンタウエイト 57 t アウトリガ張出幅 9.0 m

フルオートラフィングジブ

■FE性能

14.4mブーム+1.7m+フルオートラフィングジブ

単位: t

ジブ長さ (m) 作業半径 (m)	11.1				19.1				27.1				35.1				
	オフセット				オフセット				オフセット				オフセット				
	0°	15°	30°	40°	0°	15°	30°	40°	0°	15°	30°	40°	0°	15°	30°	40°	
5.0	60.0				33.0												
6.0	57.0	41.0			33.0												
7.0	50.8	38.1			32.3				11.0								
8.0	45.8	35.6			29.7				11.0				9.5				
9.0	41.6	33.4	28.1		27.4				11.0				9.5				
10.0	38.0	31.5	26.9	24.2	25.4	19.5			11.0				9.5				
11.0	35.0	29.7	25.7	23.3	23.6	18.3			11.0				9.5				
12.0	32.4	28.2	24.3	22.2	22.1	17.2			11.0				9.5				
14.0	28.2	25.3	21.9	20.4	19.2	15.4	12.8		11.0	9.7			9.2				
16.0	24.8	22.5	20.0	18.9	16.9	14.0	11.8	10.7	10.8	8.7			8.1				
18.0	22.2	20.1	18.4	17.7	15.1	12.7	11.0	10.1	9.5	7.8			7.2	5.8			
20.0	19.9	18.2	17.1	16.8	13.6	11.7	10.2	9.5	8.5	7.1	6.0		6.4	5.2			
22.0	17.7	16.6	16.1		12.4	10.8	9.6	9.1	7.7	6.5	5.6		5.7	4.8			
24.0	15.8	15.4			11.1	10.0	9.1	8.7	6.9	6.0	5.2	4.8	5.1	4.3			
26.0					10.1	9.4	8.6	8.3	6.3	5.5	4.9	4.5	4.6	4.0	3.4		
28.0					9.1	8.6	8.0	7.9	5.8	5.1	4.5	4.2	4.2	3.6	3.1		
30.0					8.3	7.9	7.6		5.3	4.8	4.3	4.0	3.8	3.3	2.9	2.7	
32.0					7.5	7.3			4.9	4.4	4.1	3.8	3.5	3.1	2.7	2.5	
34.0									4.5	4.2	3.9	3.7	3.2	2.9	2.5	2.3	
36.0									4.2	3.9	3.7	3.6	3.0	2.7	2.4	2.2	
38.0									3.9	3.7	3.6		2.7	2.5	2.2	2.1	
40.0									3.7	3.6			2.5	2.3	2.1	2.0	
42.0													2.3	2.1	2.0	1.9	
44.0													2.1	2.0	1.9	1.8	
46.0													2.0	1.9	1.8		
48.0													1.8	1.8			
θ (°)	0~83	20~83	35~83	46~83	0~83	21~83	37~83	47~83	16~83	25~83	40~83	50~83	17~83	28~83	43~83	53~83	
標準フック	80 t								12.5 t								
フック質量	1360 kg								490 kg								
標準巻掛本数	5				3				1								

注) カウンタウエイト 57 t アウトリガ張出幅 8.0 m または 7.0 m
 カウンタウエイト 41 t アウトリガ張出幅 9.0 m

■FE性能

23.6mブーム+1.7m+フルオートラフィングジブ

単位: t

ジブ長さ (m) 作業半径 (m)	11.1				19.1				27.1				35.1				
	オフセット				オフセット				オフセット				オフセット				
	0°	15°	30°	40°	0°	15°	30°	40°	0°	15°	30°	40°	0°	15°	30°	40°	
5.0	60.0																
6.0	60.0																
7.0	60.0				33.0												
8.0	59.1	39.7			33.0												
9.0	54.0	37.7			31.2				11.0								
10.0	49.7	35.8	28.6		29.2				11.0								
11.0	46.0	34.2	27.7	24.5	27.3				11.0				9.5				
12.0	42.7	32.6	26.8	23.9	25.7	18.6			11.0				9.5				
14.0	37.4	29.9	24.9	22.3	23.0	17.0			11.0				9.5				
16.0	33.2	27.7	23.1	20.9	20.6	15.6	12.4		11.0	9.2			8.9				
18.0	29.7	25.5	21.5	19.8	18.5	14.3	11.7	10.4	11.0	8.5			8.0				
20.0	24.2	23.3	20.1	18.8	16.8	13.3	11.0	9.9	10.1	7.8			7.2	5.5			
22.0	19.4	21.2	18.9	17.9	15.3	12.4	10.4	9.5	9.1	7.2	5.9		6.6	5.1			
24.0	15.5	17.0	17.9	17.2	14.1	11.6	9.9	9.2	8.3	6.7	5.5		6.0	4.7			
26.0	12.3	13.5	14.4	14.7	13.0	10.9	9.5	8.9	7.6	6.2	5.2	4.7	5.4	4.3			
28.0	9.5	10.6	11.2		12.0	10.3	9.1	8.6	7.0	5.8	4.9	4.5	5.0	4.0	3.3		
30.0	6.9	7.8			10.9	9.7	8.8	8.4	6.5	5.4	4.7	4.3	4.6	3.7	3.1		
32.0	4.7	5.2			8.9	9.3	8.4	8.1	6.0	5.1	4.4	4.1	4.2	3.5	2.9	2.6	
34.0	2.8				6.9	8.4	8.0	7.8	5.6	4.8	4.2	3.9	3.9	3.2	2.7	2.5	
36.0					5.1	6.4	7.3		5.2	4.6	4.1	3.8	3.6	3.0	2.6	2.3	
38.0					3.5	4.5			4.9	4.3	3.9	3.7	3.3	2.8	2.4	2.2	
40.0						2.8			4.6	4.1	3.8	3.6	3.1	2.7	2.3	2.1	
42.0									4.3	3.9	3.6	3.5	2.9	2.5	2.2	2.0	
44.0									3.3	3.8	3.5		2.7	2.4	2.1	1.9	
46.0									2.3	3.3	3.5		2.5	2.2	2.0	1.9	
48.0										2.0			2.4	2.1	1.9	1.8	
50.0													2.2	2.0	1.8	1.7	
55.0														1.7			
θ (°)	6~83	24~83	41~83	48~83	28~83	26~83	43~83	50~83	28~83	30~83	41~83	53~83	38~83	38~83	54~83	57~83	
標準フック	80 t								12.5 t								
フック質量	1360 kg								490 kg								
標準巻掛本数	5				3				1								

注) カウンタウエイト 57 t アウトリガ張出幅 8.0 m または 7.0 m
 カウンタウエイト 41 t アウトリガ張出幅 9.0 m

フルオートラフィングジブ

■FE性能

32.8mブーム+1.7m+フルオートラフィングジブ

単位: t

ジブ長さ (m) 作業半径 (m)	11.1				19.1				27.1				35.1			
	オフセット				オフセット				オフセット				オフセット			
	0°	15°	30°	40°	0°	15°	30°	40°	0°	15°	30°	40°	0°	15°	30°	40°
7.0	60.0															
8.0	60.0															
9.0	60.0				33.0											
10.0	60.0	39.0			31.3											
11.0	56.1	37.4			29.6				11.0							
12.0	52.3	35.9	28.1		28.0				11.0							
14.0	46.0	33.3	26.7	23.3	25.3	17.8			11.0				9.5			
16.0	36.9	31.0	25.0	22.2	23.0	16.5			11.0				9.5			
18.0	28.8	29.1	23.5	21.1	21.1	15.3	12.0		11.0	8.9			8.8			
20.0	22.6	25.2	22.2	20.2	19.3	14.4	11.4	10.2	11.0	8.3			8.0			
22.0	17.8	20.1	21.1	19.3	17.7	13.5	10.9	9.8	10.5	7.7			7.4	5.4		
24.0	14.0	15.9	17.5	18.3	16.3	12.7	10.4	9.4	9.6	7.2	5.7		6.8	5.0		
26.0	10.7	12.5	13.8	14.5	14.1	12.0	10.0	9.1	8.8	6.8	5.4		6.2	4.6		
28.0	7.6	9.4	10.7	11.2	11.3	11.4	9.6	8.9	8.2	6.4	5.2	4.6	5.7	4.3		
30.0	5.0	6.5	7.7	8.2	8.9	10.8	9.3	8.7	7.6	6.0	4.9	4.4	5.3	4.0	3.2	
32.0	2.7	4.0	5.0	5.3	6.6	9.0	9.0	8.5	7.1	5.7	4.7	4.3	4.9	3.8	3.0	
34.0			2.6		4.6	6.8	8.6	8.3	6.6	5.4	4.5	4.1	4.5	3.6	2.9	2.5
36.0						4.8	6.4	7.2	6.2	5.1	4.3	4.0	4.2	3.4	2.7	2.4
38.0						3.0	4.4	5.0	4.8	4.9	4.2	3.9	3.9	3.2	2.6	2.3
40.0								3.0	3.4	4.6	4.0	3.8	3.7	3.0	2.5	2.2
42.0									2.1	4.3	3.9	3.7	3.4	2.8	2.4	2.1
44.0										2.9	3.8	3.6	3.2	2.7	2.3	2.0
46.0										1.7	3.1	3.5	2.3	2.5	2.2	2.0
48.0											1.7	2.3		2.4	2.1	1.9
50.0														2.3	2.0	1.8
55.0																1.7
θ (°)	43~83	46~83	44~83	49~83	51~83	50~83	53~83	52~83	48~83	51~83	53~83	55~83	53~83	56~83	62~83	60~83
標準フック	80 t								12.5 t							
フック質量	1360 kg								490 kg							
標準巻掛本数	5				3				1							

注) カウンタウエイト 57 t アウトリガ張出幅 8.0 m または 7.0 m
 カウンタウエイト 41 t アウトリガ張出幅 9.0 m

■FE性能

42.0mブーム+1.7m+フルオートラフィングジブ

単位: t

ジブ長さ (m) 作業半径 (m)	11.1				19.1				27.1				35.1			
	オフセット				オフセット				オフセット				オフセット			
	0°	15°	30°	40°	0°	15°	30°	40°	0°	15°	30°	40°	0°	15°	30°	40°
9.0	48.0															
10.0	48.0															
11.0	48.0				27.0											
12.0	48.0	38.4			27.0											
14.0	48.0	35.9	27.8		27.0				11.0							
16.0	37.0	33.7	26.3	22.9	25.3	17.4			11.0				9.5			
18.0	28.9	31.7	24.9	21.9	23.3	16.3			11.0				9.5			
20.0	22.8	25.5	23.7	21.1	21.6	15.3	11.8		11.0	8.7			8.8			
22.0	18.0	20.3	22.4	20.3	21.6	14.5	11.3	10.0	11.0	8.1			8.0			
24.0	14.1	16.2	17.9	18.8	17.0	13.7	10.9	9.6	10.7	7.6			7.4	5.2		
26.0	10.9	12.8	14.3	15.1	13.8	13.0	10.4	9.3	9.9	7.2	5.6		6.9	4.9		
28.0	7.8	9.8	11.2	11.9	11.1	12.3	10.1	9.1	9.2	6.8	5.4		6.4	4.6		
30.0		6.9	8.4	9.1	8.6	11.1	9.7	8.9	8.6	6.4	5.1	4.5	5.9	4.3		
32.0			5.7	6.3	6.2	8.9	9.4	8.7	8.0	6.1	4.9	4.4	5.5	4.1	3.1	
34.0						6.7	8.7	8.5	7.5	5.8	4.7	4.2	5.1	3.8	3.0	
36.0							6.6	7.6	5.8	5.5	4.6	4.1	4.8	3.6	2.8	2.5
38.0								5.5	4.2	5.3	4.4	4.0	4.5	3.4	2.7	2.4
40.0										5.1	4.3	3.9	4.2	3.2	2.6	2.3
42.0										3.9	4.1	3.8	3.6	3.1	2.5	2.2
44.0											4.0	3.7		2.9	2.4	2.1
46.0											3.2	3.6		2.8	2.3	2.0
48.0															2.2	2.0
50.0															2.1	1.9
θ (°)	58~83	59~83	58~83	59~83	60~83	62~83	64~83	63~83	59~83	62~83	63~83	65~83	62~83	65~83	67~83	70~83
標準フック	80 t								12.5 t							
フック質量	1360 kg								490 kg							
標準巻掛本数	5				3				1							

注) カウンタウエイト 57 t アウトリガ張出幅 8.0 m または 7.0 m
 カウンタウエイト 41 t アウトリガ張出幅 9.0 m

フルオートラフィングジブ

■FE性能

51.2mブーム+1.7m+フルオートラフィングジブ

単位：t

ジブ長さ (m) 作業半径 (m)	11.1 オフセット				19.1 オフセット				27.1 オフセット				35.1 オフセット			
	0°	15°	30°	40°	0°	15°	30°	40°	0°	15°	30°	40°	0°	15°	30°	40°
10.0	30.0															
11.0	30.0															
12.0	30.0				18.0											
14.0	30.0	30.0			18.0											
16.0	30.0	28.0	23.7		18.0				11.0				8.0			
18.0	29.8	25.4	21.7	19.9	18.0	17.1			11.0				8.0			
20.0	23.7	23.1	19.9	18.5	18.0	16.1			11.0				8.0			
22.0	18.8	21.0	18.3	17.2	18.0	15.0	11.6		11.0	8.5			8.0			
24.0	15.0	17.0	16.9	15.9	17.0	13.8	11.2	9.8	11.0	8.0			8.0			
26.0	11.8	13.6	15.2	14.8	14.2	12.7	10.8	9.5	10.9	7.6			7.5			
28.0	8.8	10.7	12.1	12.8	11.5	11.7	10.1	9.3	10.2	7.2	5.5		7.0	4.8		
30.0		8.1	9.5	10.2	9.1	10.8	9.4	8.7	9.5	6.8	5.3		6.5	4.5		
32.0			7.0	7.6		9.4	8.8	8.2	8.9	6.5	5.1	4.5	6.1	4.3		
34.0						7.3	8.2	7.6	7.8	6.2	4.9	4.3	5.7	4.0	3.1	
36.0							7.4	7.2	6.0	5.9	4.7	4.2	5.3	3.8	2.9	
38.0								6.4		5.7	4.6	4.1	5.0	3.7	2.8	
40.0										5.4	4.4	4.0	4.7	3.5	2.7	2.3
42.0											4.3	3.9		3.3	2.6	2.2
44.0											4.2	3.8		3.2	2.5	2.2
46.0												3.7		3.0	2.4	2.1
48.0															2.3	2.0
50.0															2.2	2.0
θ (°)	62~83	64~83	64~83	65~83	66~83	66~83	68~83	68~83	65~83	68~83	69~83	69~83	66~83	68~83	71~83	73~83
標準フック	80 t								12.5 t							
フック質量	1360 kg								490 kg							
標準巻掛本数	5				3				5				1			

注) カウンタウエイト 57 t アウトリガ張出幅 8.0 m または 7.0 m
 カウンタウエイト 41 t アウトリガ張出幅 9.0 m

フルオートラフィングジブ

■FF性能

14.4mブーム+1.7m+フルオートラフィングジブ

単位: t

ジブ長さ (m)	11.1				19.1				27.1				35.1			
	オフセット				オフセット				オフセット				オフセット			
	0°	15°	30°	40°	0°	15°	30°	40°	0°	15°	30°	40°	0°	15°	30°	40°
5.0	60.0				33.0											
6.0	57.0	41.0			33.0											
7.0	50.8	38.1			32.3				11.0							
8.0	45.8	35.6			29.7				11.0				9.5			
9.0	41.6	33.4	28.1		27.4				11.0				9.5			
10.0	38.0	31.5	26.9	24.2	25.4	19.5			11.0				9.5			
11.0	35.0	29.7	25.7	23.3	23.6	18.3			11.0				9.5			
12.0	32.4	28.2	24.3	22.2	22.1	17.2			11.0				9.5			
14.0	28.2	25.3	21.9	20.4	19.2	15.4	12.8		11.0	9.7			9.2			
16.0	24.8	22.5	20.0	18.9	16.9	14.0	11.8	10.7	10.8	8.7			8.1			
18.0	22.2	20.1	18.4	17.7	15.1	12.7	11.0	10.1	9.5	7.8			7.2	5.8		
20.0	19.9	18.2	17.1	16.8	13.6	11.7	10.2	9.5	8.5	7.1	6.0		6.4	5.2		
22.0	17.7	16.6	16.1		12.4	10.8	9.6	9.1	7.7	6.5	5.6		5.7	4.8		
24.0	15.8	15.4			11.1	10.0	9.1	8.7	6.9	6.0	5.2	4.8	5.1	4.3		
26.0					10.1	9.4	8.6	8.3	6.3	5.5	4.9	4.5	4.6	4.0	3.4	
28.0					9.1	8.6	8.0	7.9	5.8	5.1	4.5	4.2	4.2	3.6	3.1	
30.0					8.3	7.9	7.6		5.3	4.8	4.3	4.0	3.8	3.3	2.9	2.7
32.0					7.5	7.3			4.9	4.4	4.1	3.8	3.5	3.1	2.7	2.5
34.0									4.5	4.2	3.9	3.7	3.2	2.9	2.5	2.3
36.0									4.2	3.9	3.7	3.6	3.0	2.7	2.4	2.2
38.0									3.9	3.7	3.6		2.7	2.5	2.2	2.1
40.0									3.7	3.6			2.5	2.3	2.1	2.0
42.0													2.3	2.1	2.0	1.9
44.0													2.1	2.0	1.9	1.8
46.0													2.0	1.9	1.8	
48.0													1.8	1.8		
θ (°)	0~83	20~83	35~83	46~83	0~83	21~83	37~83	47~83	16~83	25~83	40~83	50~83	17~83	28~83	43~83	53~83
標準フック	80 t								12.5 t							
フック質量	1360 kg								490 kg							
標準巻掛本数	5				3				1							

注) カウンタウエイト 41 t アウトリガ張出幅 8.0 m
 カウンタウエイト 26 t アウトリガ張出幅 9.0 m

■FF性能

23.6mブーム+1.7m+フルオートラフィングジブ

単位: t

ジブ長さ (m)	11.1				19.1				27.1				35.1			
	オフセット				オフセット				オフセット				オフセット			
	0°	15°	30°	40°	0°	15°	30°	40°	0°	15°	30°	40°	0°	15°	30°	40°
5.0	60.0															
6.0	60.0															
7.0	60.0				33.0											
8.0	59.1	39.7			33.0											
9.0	54.0	37.7			31.2				11.0							
10.0	49.7	35.8	28.6		29.2				11.0							
11.0	46.0	34.2	27.7	24.5	27.3				11.0				9.5			
12.0	42.7	32.6	26.8	23.9	25.7	18.6			11.0				9.5			
14.0	37.4	29.9	24.9	22.3	23.0	17.0			11.0				9.5			
16.0	29.6	27.7	23.1	20.9	20.6	15.6	12.4		11.0	9.2			8.9			
18.0	22.7	25.4	21.5	19.8	18.5	14.3	11.7	10.4	11.0	8.5			8.0			
20.0	17.5	19.7	20.1	18.8	16.8	13.3	11.0	9.9	10.1	7.8			7.2	5.5		
22.0	13.4	15.2	16.7	17.4	15.3	12.4	10.4	9.5	9.1	7.2	5.9		6.6	5.1		
24.0	10.1	11.6	12.8	13.3	13.8	11.6	9.9	9.2	8.3	6.7	5.5		6.0	4.7		
26.0	7.4	8.7	9.5	9.8	11.0	10.9	9.5	8.9	7.6	6.2	5.2	4.7	5.4	4.3		
28.0	5.2	6.1	6.7		8.7	10.3	9.1	8.6	7.0	5.8	4.9	4.5	5.0	4.0	3.3	
30.0	3.3	4.0			6.7	8.4	8.8	8.4	6.5	5.4	4.7	4.3	4.6	3.7	3.1	
32.0					5.0	6.5	7.7	8.1	6.0	5.1	4.4	4.1	4.2	3.5	2.9	2.6
34.0					3.6	4.8	5.7	6.1	5.6	4.8	4.2	3.9	3.9	3.2	2.7	2.5
36.0						3.3	4.0		5.2	4.6	4.1	3.8	3.6	3.0	2.6	2.3
38.0									4.1	4.3	3.9	3.7	3.3	2.8	2.4	2.2
40.0									3.0	4.1	3.8	3.6	3.1	2.7	2.3	2.1
42.0									2.0	3.2	3.6	3.5	2.9	2.5	2.2	2.0
44.0										2.2	2.9		2.7	2.4	2.1	1.9
46.0											1.6		2.4	2.2	2.0	1.9
48.0													1.6	2.1	1.9	1.8
50.0														2.0	1.8	1.7
θ (°)	29~83	33~83	41~83	48~83	38~83	39~83	43~83	50~83	37~83	41~83	41~83	53~83	41~83	47~83	54~83	57~83
標準フック	80 t								12.5 t							
フック質量	1360 kg								490 kg							
標準巻掛本数	5				3				1							

注) カウンタウエイト 41 t アウトリガ張出幅 8.0 m
 カウンタウエイト 26 t アウトリガ張出幅 9.0 m

フルオートラフィングジブ

■FF性能

32.8mブーム+1.7m+フルオートラフィングジブ

単位: t

ジブ長さ (m) 作業半径 (m)	11.1				19.1				27.1				35.1			
	オフセット				オフセット				オフセット				オフセット			
	0°	15°	30°	40°	0°	15°	30°	40°	0°	15°	30°	40°	0°	15°	30°	40°
7.0	60.0															
8.0	60.0															
9.0	60.0				33.0											
10.0	60.0	39.0			31.3											
11.0	56.1	37.4			29.6				11.0							
12.0	51.0	35.9	28.1		28.0				11.0							
14.0	37.3	33.3	26.7	23.3	25.3	17.8			11.0				9.5			
16.0	28.0	31.0	25.0	23.0	23.0	16.5			11.0				9.5			
18.0	21.1	24.2	23.5	21.1	21.1	15.3	12.0		11.0	8.9			8.8			
20.0	16.0	18.5	20.7	20.2	19.3	14.4	11.4	10.2	11.0	8.3			8.0			
22.0	11.9	14.1	16.0	16.9	15.3	13.5	10.9	9.8	10.5	7.7			7.4	5.4		
24.0	8.6	10.5	12.1	12.9	12.0	12.7	10.4	9.4	9.6	7.2	5.7		6.8	5.0		
26.0	5.9	7.6	8.9	9.5	9.2	11.9	10.0	9.1	8.8	6.8	5.4		6.2	4.6		
28.0		5.1	6.2	6.7	6.9	9.3	9.6	8.9	8.2	6.4	5.2	4.6	5.7	4.3		
30.0				4.3	4.9	7.1	8.9	8.7	7.6	6.0	4.9	4.4	5.3	4.0	3.2	
32.0						5.1	6.8	7.6	6.2	5.7	4.7	4.3	4.9	3.8	3.0	
34.0							4.9	5.6	4.7	5.4	4.5	4.1	4.5	3.6	2.9	2.5
36.0									3.4	5.1	4.3	4.0	4.2	3.4	2.7	2.4
38.0										4.2	4.2	3.9	3.9	3.2	2.6	2.3
40.0										3.0	4.0	3.8	3.1	3.0	2.5	2.2
42.0											3.3	3.7		2.8	2.4	2.1
44.0												2.8		2.7	2.3	2.0
46.0															2.2	2.0
48.0															2.1	1.9
50.0																1.8
θ (°)	53~83	53~83	56~83	53~83	56~83	59~83	60~83	62~83	55~83	58~83	61~83	60~83	58~83	62~83	64~83	65~83
標準フック	80 t								12.5 t							
フック質量	1360 kg								490 kg							
標準巻掛本数	5				3				1							

注) カウンタウエイト 41 t アウトリガ張出幅 8.0 m
 カウンタウエイト 26 t アウトリガ張出幅 9.0 m

■FF性能

42.0mブーム+1.7m+フルオートラフィングジブ

単位: t

ジブ長さ (m) 作業半径 (m)	11.1				19.1				27.1				35.1			
	オフセット				オフセット				オフセット				オフセット			
	0°	15°	30°	40°	0°	15°	30°	40°	0°	15°	30°	40°	0°	15°	30°	40°
9.0	48.0															
10.0	48.0															
11.0	48.0				27.0											
12.0	48.0	38.4			27.0											
14.0	37.5	35.9	27.8		27.0				11.0							
16.0	28.1	31.8	26.3	22.9	25.3	17.4			11.0				9.5			
18.0	21.3	24.4	24.9	21.9	23.3	16.3			11.0				9.5			
20.0	16.1	18.8	21.0	21.1	19.2	15.3	11.8		11.0	8.7			8.8			
22.0	12.1	14.4	16.3	17.4	15.0	14.5	11.3	10.0	11.0	8.1			8.0			
24.0	8.8	10.8	12.5	13.4	11.7	13.7	10.9	9.6	10.7	7.6			7.4	5.2		
26.0		7.9	9.3	10.1	8.9	11.7	10.4	9.3	9.9	7.2	5.6		6.9	4.9		
28.0			6.7	7.3		9.2	10.1	9.1	9.2	6.8	5.4		6.4	4.6		
30.0						6.9	8.9	8.9	7.4	6.4	5.1	4.5	5.9	4.3		
32.0							6.8	7.8	5.7	6.1	4.9	4.4	5.5	4.1	3.1	
34.0								5.8		5.8	4.7	4.2	5.1	3.8	3.0	
36.0										5.3	4.6	4.1	4.6	3.6	2.8	2.5
38.0											4.4	4.0		3.4	2.7	2.4
40.0											4.3	3.9		3.2	2.6	2.3
42.0												3.8			2.5	2.2
44.0															2.4	2.1
46.0															2.3	2.0
48.0																2.0
θ (°)	63~83	64~83	63~83	64~83	66~83	66~83	68~83	68~83	65~83	67~83	68~83	69~83	66~83	70~83	70~83	72~83
標準フック	80 t								12.5 t							
フック質量	1360 kg								490 kg							
標準巻掛本数	5				3				1							

注) カウンタウエイト 41 t アウトリガ張出幅 8.0 m
 カウンタウエイト 26 t アウトリガ張出幅 9.0 m

フルオートラフィングジブ

■FF性能

51.2mブーム+1.7m+フルオートラフィングジブ

単位：t

ジブ長さ (m)	11.1				19.1				27.1				35.1			
	オフセット				オフセット				オフセット				オフセット			
作業半径 (m)	0°	15°	30°	40°	0°	15°	30°	40°	0°	15°	30°	40°	0°	15°	30°	40°
10.0	30.0															
11.0	30.0															
12.0	30.0				18.0											
14.0	30.0	30.0			18.0											
16.0	29.1	28.0	23.7		18.0				11.0				8.0			
18.0	22.2	25.2	21.7	19.9	18.0	17.1			11.0				8.0			
20.0	17.0	19.6	19.9	18.5	18.0	16.1			11.0				8.0			
22.0	12.9	15.2	17.1	17.2	15.5	15.0	11.6		11.0	8.5			8.0			
24.0	9.6	11.7	13.4	14.3	12.1	13.8	11.2	9.8	11.0	8.0			8.0			
26.0		8.7	10.2	11.0	9.4	12.2	10.8	9.5	10.9	7.6			7.5			
28.0				8.3		9.6	10.1	9.3	9.6	7.2	5.5		7.0	4.8		
30.0							9.4	8.7	7.6	6.8	5.3		6.5	4.5		
32.0							7.3	8.2		6.5	5.1	4.5	6.1	4.3		
34.0										6.2	4.9	4.3		4.0	3.1	
36.0										5.5	4.7	4.2		3.8	2.9	
38.0											4.6	4.1		3.7	2.8	
40.0												4.0				2.3
42.0															2.6	2.2
44.0															2.5	2.2
46.0																2.1
θ (°)	68~83	68~83	70~83	69~83	69~83	71~83	71~83	73~83	69~83	71~83	73~83	74~83	71~83	73~83	74~83	75~83
標準フック	80 t								12.5 t							
フック質量	1360 kg								490 kg							
標準巻掛本数	5				3				1							

注) カウンタウエイト 41 t アウトリガ張出幅 8.0 m
 カウンタウエイト 26 t アウトリガ張出幅 9.0 m