

オールテレーンクレーン

AR-4000M

ラフィングジブ



ラフィングジブ (L/J) 主要諸元

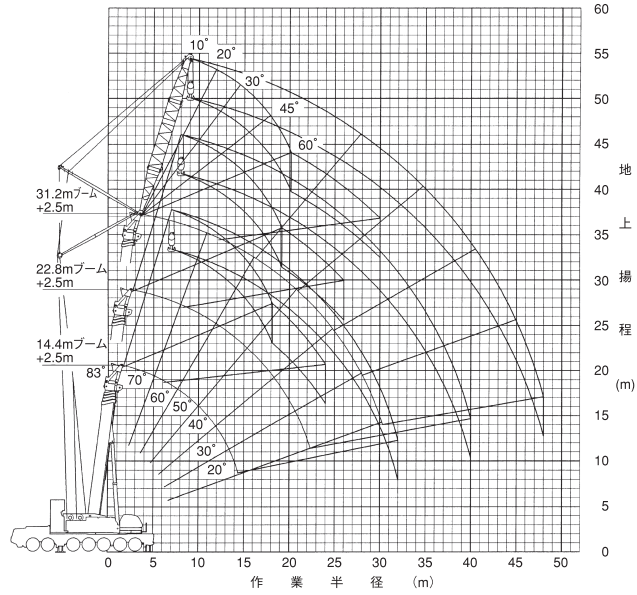
クレーン 容 量	18 m ジブ	110,000 kg× 11.0 m (10本掛)
	27 m ジブ	68,000 kg× 16.0 m (6本掛)
	36 m ジブ	52,700 kg× 20.0 m (6本掛)
	45 m ジブ	35,600 kg× 28.0 m (4本掛)
	54 m ジブ	18,100 kg× 20.0 m (2本掛)
	63 m ジブ	15,800 kg× 32.0 m (2本掛)
	72 m ジブ	9,800 kg× 26.0 m (2本掛)

最大地上揚程	118.0m (4.0t)
最大作業半径	95.0m (3.5t)
ラフィングジブ長さ	2.5 m (固定部) + 18 m、27 m、36 m、45 m、54 m、 63 m、72 m (起伏部)
ラフィングジブ型式	ラチスタイプ

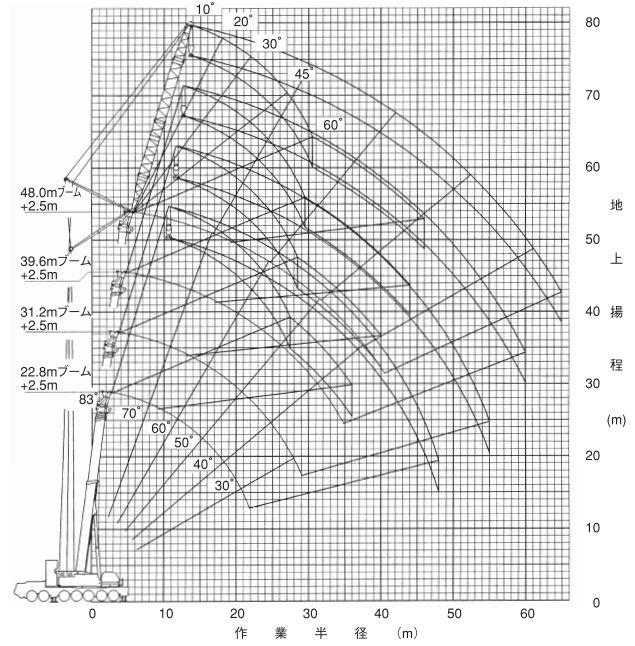
ラフィングジブ

ラフィングジブ (L/J) 作業半径-揚程図

メインブーム (MB) +2.5m+18mラフィングジブ

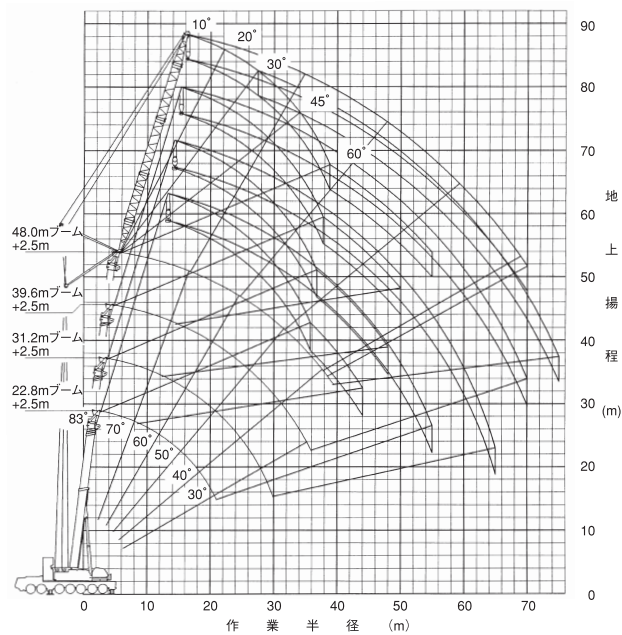


メインブーム (MB) +2.5m+27mラフィングジブ

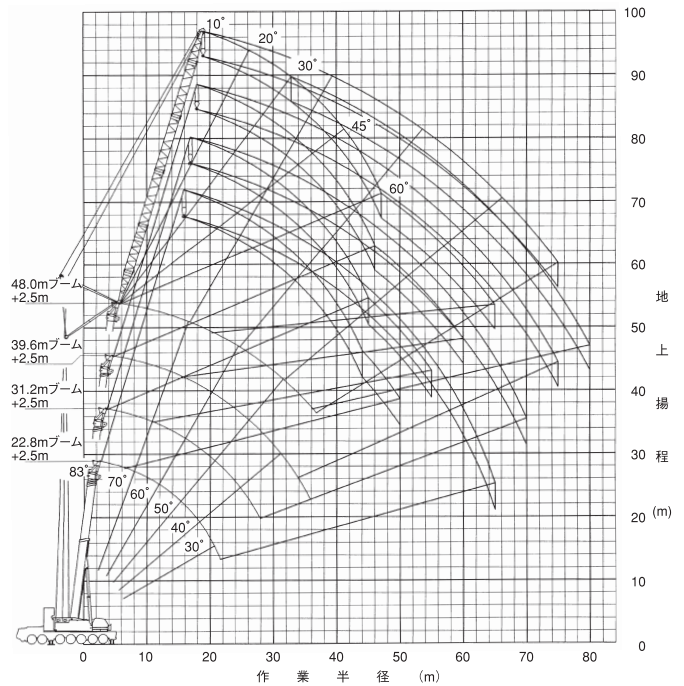


(注) 1. 上図はブーム、ジブのたわみを含んでいません。LA性能の最大作業半径を図示しています。

メインブーム (MB) +2.5m+36mラフィングジブ



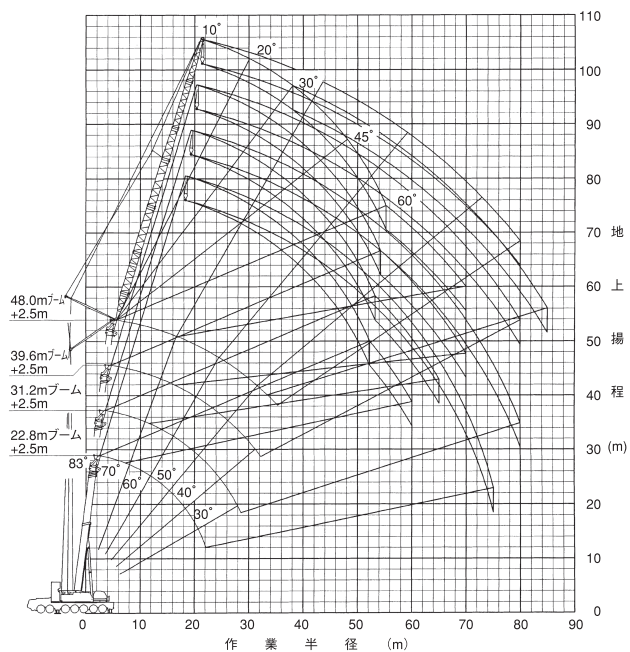
メインブーム (MB) +2.5m+45mラフィングジブ



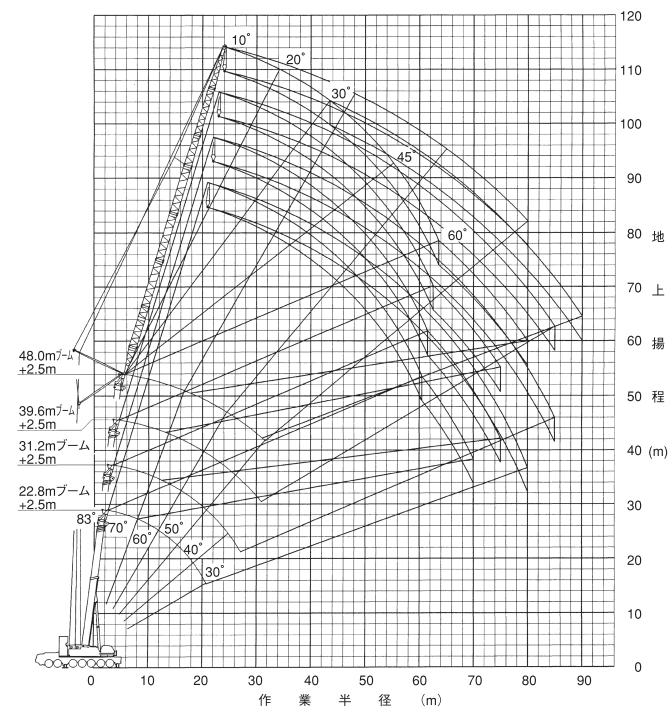
(注) 1. 上図はブーム、ジブのたわみを含んでいません。LA性能の最大作業半径を図示しています。

ラフィングジブ

メインブーム (MB) +2.5m+54mラフィングジブ

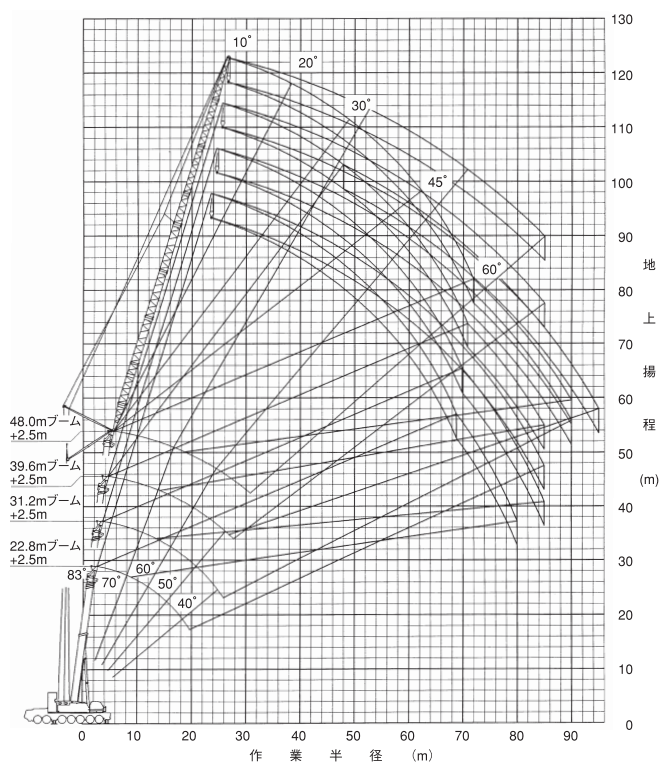


メインブーム (MB) +2.5m+63mラフィングジブ



(注) 1. 上図はブーム、ジブのたわみを含んでいません。LA性能の最大作業半径を图示しています。

メインブーム (MB) +2.5m+72mラフィングジブ



(注) 1. 上図はブーム、ジブのたわみを含んでいません。LA性能の最大作業半径を图示しています。

ラフィングジブ

ラフィングジブ(L/J) 定格総荷重表

1. 定格総荷重は、アウトリガを水平堅土上に設置したときの値で、太線より上側はクレーンの強度に基づき、下側はクレーンの安定に基づいています。
2. 定格総荷重は、つり具質量とフック質量（200tフック：2,100kg、80tフック：1,360kg、25tフック：1,140kg）を含んだ値を示します。
3. 定格総荷重は、ブームのたわみを含んだ実際の作業半径に基づいています。
4. 定格総荷重の性能区分LA～LEは下表のとおりです。

アウトリガ張出幅	カウンタウエイト	120 t	100 t	80 t	57 t	41 t
9.0 m		LA	LB	LC	LD	LE
8.0 m			LC	LD	LE	
7.0 m					LE	

・LE性能の性能設定ジブ長さは、18mと27mのみです。

5. 各状態における標準フックと巻掛本数は定格総荷重表中に示しています。なお、ロープ1本当たりの荷重は、123kN {12.5tf} 以下です。
6. 起伏用ワイヤロープは、8本掛けです。
7. 定格総荷重表は、風による影響を含んでいません。瞬間最大風速が、10m/s以上の風速では、クレーン作業を中止してください。
8. 定格総荷重表中の θ は無負荷時のブーム起伏角度範囲です。
9. ラフィングジブ作業時のブーム伸縮順序、各ブームストローク、ブーム長さ、ブーム固定ピンの状態は次のようになります。
 - (1) ブーム伸縮順序および各ブームストローク
 - ・ブーム伸長はベースブーム側から順次行い、91% (8.4m) ストローク伸長したあと、次ブームを伸長してください。
 - ・ブーム縮小はトップブーム側から順次行い、各段全縮小したあと、次ブームを縮小してください。
 - (2) ブーム長さおよびブーム固定ピン状態
 - ・ラフィングジブ作業時のブームは必ず次表のブームの長さおよびブーム固定ピン状態としてください。

ブーム長さ(m)	ブーム固定ピン 使用時のピン状態	●：ピン挿入 ○：ピン抜 ⊙：ピン挿入・抜いずれも可	性能設定 ジブ長さ	バック テンション ワイヤ
14.4			18mのみ	ショートロープ (3m)
17.5				
20.5				
22.8			18m～72m	リンク (6.45m) + ロングロープ (8.5m)
31.2				
39.6			27m～72m	
48.0				

・(14.4m～20.5mブーム) + 18mジブのときのバックテンションワイヤは、必ずショートロープ (3m) を使用してください。

ラフィングジブ

■LA性能 2.5m+18mラフィングジブ

単位：t

ブーム長さ (m)	14.4					17.5					20.5				
	オフセット					オフセット					オフセット				
作業半径 (m)	10°	20°	30°	45°	60°	10°	20°	30°	45°	60°	10°	20°	30°	45°	60°
8.0	110.0														
9.0	110.0					90.0					90.0				
10.0	110.0	101.0				90.0					90.0				
11.0	110.0	96.1				90.0	90.0				90.0	90.0			
12.0	107.0	90.9				90.0	90.0				90.0	90.0			
14.0	94.9	82.0	72.2			88.3	81.7	70.8			85.8	84.3	72.1		
16.0	85.0	74.7	66.7	57.9		78.1	74.8	65.8			75.7	76.1	67.3		
18.0	76.5	68.7	62.1	54.7		69.8	69.0	61.5	53.4		67.5	68.0	63.1	54.1	
20.0	67.7	63.6	58.2	52.1	42.1	62.8	63.2	57.8	51.0	43.4	60.6	61.2	59.5	51.8	45.9
22.0	60.3	59.2	54.8	49.8	40.8	56.4	57.4	54.6	48.9	42.2	54.7	55.4	55.9	49.8	44.7
24.0	54.2	55.2	51.9	47.9	39.9	50.4	51.6	51.9	47.1	41.3	49.1	50.3	50.9	48.0	43.7
26.0	49.0	49.8	49.5	46.5		45.4	46.4	47.3	45.6		44.0	45.2	46.3	46.5	42.9
28.0	44.5	45.1	45.6			41.0	41.8	42.6	43.4		39.7	40.7	41.6	42.6	
30.0	40.3	41.0	41.3			37.2	37.9	38.4			35.9	36.7	37.5	38.2	
32.0	31.1					32.5	34.0	34.7			32.5	33.2	33.8		
34.0						26.6	28.3				28.5	29.9	30.5		
36.0											23.8	25.3			
38.0											17.2				
θ (°)	17~83	25~83	35~83	50~83	65~83	24~83	27~83	35~83	50~83	65~83	16~83	25~83	35~83	50~83	65~83
標準フック	200 t														
フック質量	2100 kg														
巻掛本数	10										8				

注) カウンタウエイト 120tアウトリガ張出幅 9.0m

■LA性能 2.5m+18mラフィングジブ

単位：t

ブーム長さ (m)	22.8					31.2				
	オフセット					オフセット				
作業半径 (m)	10°	20°	30°	45°	60°	10°	20°	30°	45°	60°
10.0	90.0									
11.0	90.0									
12.0	90.0	90.0				66.0				
14.0	84.0	84.5	73.0			66.0	63.6			
16.0	74.0	74.6	68.3			66.0	61.7	56.9		
18.0	65.8	66.5	64.3	54.6		61.5	59.9	55.5		
20.0	59.0	59.8	60.3	52.4	47.0	55.0	56.1	54.3	48.0	
22.0	53.2	54.0	54.6	50.4	45.9	49.5	50.5	51.4	47.2	41.2
24.0	48.1	49.0	49.6	48.7	44.9	44.7	45.8	46.6	46.6	40.9
26.0	43.1	44.4	45.2	45.9	44.2	40.6	41.6	42.4	43.3	40.6
28.0	38.7	39.9	40.9	42.0		36.9	37.9	38.7	39.6	40.1
30.0	34.9	35.9	36.8	37.7		33.5	34.5	35.3	36.2	36.6
32.0	31.6	32.4	33.1	33.8		30.3	31.4	32.2	33.0	
34.0	28.5	29.3	29.9			27.3	28.3	29.2	30.1	
36.0	24.8	26.1	26.9			24.7	25.6	26.3	27.0	
38.0	20.6	21.9				22.3	23.1	23.7	24.2	
40.0	14.8					19.9	20.8	21.3		
42.0						17.3	18.3	19.0		
44.0						14.6	15.6	16.1		
46.0						11.4	12.4			
48.0						7.3				
θ (°)	18~83	25~83	35~83	50~83	65~83	18~83	25~83	34~83	49~83	64~83
標準フック	200 t									
フック質量	2100 kg									
巻掛本数	8					6				

注) カウンタウエイト 120tアウトリガ張出幅 9.0m

ラフィングジブ

■LA性能 2.5m+27mラフィングジブ

単位：t

ブーム長さ (m)	22.8					31.2					39.6					48.0				
	オフセット					オフセット					オフセット					オフセット				
作業半径 (m)	10°	20°	30°	45°	60°	10°	20°	30°	45°	60°	10°	20°	30°	45°	60°	10°	20°	30°	45°	60°
11.0	68.0																			
12.0	68.0																			
14.0	68.0					57.5														
16.0	68.0	68.0				57.5					38.7					24.6				
18.0	65.7	65.7				57.5	57.5				38.7	38.7				24.6				
20.0	59.1	59.8	52.5			55.0	56.3				38.7	38.7				24.6	24.6			
22.0	53.5	54.3	49.4			49.7	50.9	51.7			38.7	38.7	38.7			24.6	24.6			
24.0	48.8	49.6	46.6			45.1	46.3	47.4			38.7	38.7	38.7			24.6	24.6	24.6		
26.0	44.6	45.4	44.2	38.3		41.1	42.3	43.3	39.4		38.7	38.7	38.7			24.6	24.6	24.6		
28.0	40.9	41.8	42.1	36.9	33.2	37.5	38.7	39.7	38.1		35.6	37.0	38.1	36.5		24.1	23.3	23.4		
30.0	37.3	38.5	39.2	35.6	32.4	34.4	35.6	36.6	36.9	33.1	32.6	33.9	35.0	35.9		22.4	21.7	21.8	22.2	
32.0	34.0	35.4	36.3	34.4	31.7	31.6	32.7	33.7	34.8	32.4	30.0	31.2	32.3	33.6	31.0	20.9	20.2	20.3	20.7	
34.0	31.0	32.3	33.5	33.4	31.1	29.0	30.2	31.1	32.2	31.9	27.5	28.7	29.8	31.0	30.7	19.5	18.9	19.0	19.4	19.6
36.0	28.4	29.5	30.6	31.9	30.6	26.7	27.8	28.7	29.8	30.5	25.3	26.5	27.5	28.7	29.5	18.2	17.7	17.8	18.2	18.4
38.0	26.0	27.0	27.9	29.1		24.3	25.6	26.5	27.6	28.2	23.3	24.4	25.4	26.5	27.3	17.1	16.6	16.7	17.1	17.3
40.0	23.8	24.7	25.5	26.5		22.1	23.3	24.4	25.5	26.0	21.4	22.5	23.4	24.5	25.2	16.1	15.6	15.7	16.0	16.3
42.0	21.7	22.7	23.3	24.0		20.2	21.3	22.3	23.4		19.6	20.7	21.6	22.6	23.3	15.1	14.7	14.7	15.1	15.3
44.0	19.2	20.6	21.3			18.4	19.4	20.3	21.3		18.0	19.0	19.9	20.9	21.4	14.2	13.8	13.9	14.2	14.5
46.0	16.3	17.8	18.7			16.7	17.6	18.4	19.2		16.3	17.4	18.3	19.2		13.4	13.0	13.1	13.4	13.6
48.0	12.8	14.3				14.9	15.9	16.6			14.7	15.7	16.6	17.6		12.7	12.3	12.3	12.6	
50.0						13.1	14.3	14.9			13.2	14.1	15.0	15.8		12.0	11.6	11.6	11.9	
55.0						7.6	8.8				9.9	10.7	11.3			10.3	10.1	10.1	10.3	
60.0											6.1	7.1	7.6			7.5	8.3	8.8		
65.0																4.8	5.5	5.9		
θ (°)	22~83	25~83	35~83	50~83	65~83	25~83	27~83	35~83	50~83	64~83	21~83	24~83	34~83	49~83	64~83	27~83	29~83	34~83	49~83	65~83
標準フック	200 t										80 t									
フック質量	2100 kg										1360 kg									
巻掛本数	6										4									

注) カウンタウエイト 120t アウトリガ張出幅 9.0 m

■LA性能 2.5m+36mラフィングジブ

単位：t

ブーム長さ (m)	22.8					31.2					39.6					48.0									
	オフセット					オフセット					オフセット					オフセット									
作業半径 (m)	10°	20°	30°	45°	60°	10°	20°	30°	45°	60°	10°	20°	30°	45°	60°	10°	20°	30°	45°	60°					
14.0	52.7																								
16.0	52.7					38.7																			
18.0	52.7					38.7					26.9					17.5									
20.0	52.7	52.0				38.7					26.9					17.5									
22.0	52.6	48.4				38.7	38.7				26.9	26.9				17.5									
24.0	48.4	45.1				38.7	38.7				26.9	26.9				17.5	17.5								
26.0	44.4	42.3	37.3			38.7	38.7	38.7			26.9	26.9				17.5	17.5								
28.0	40.8	39.8	35.4			37.9	38.7	38.3			26.9	26.9	26.9			17.5	17.5								
30.0	37.7	37.6	33.7			34.9	36.2	36.6			26.9	26.9	26.9			17.5	17.5	17.5							
32.0	34.8	35.6	32.1	28.1		32.1	33.4	34.5			26.9	26.9	26.9			17.5	17.5	17.5							
34.0	32.3	33.2	30.7	27.1		29.7	30.9	32.0	28.6		26.9	26.9	26.9	26.9		17.5	17.4	17.5							
36.0	29.6	30.9	29.4	26.2	23.8	27.5	28.7	29.7	27.8		25.6	26.9	26.9	26.9		16.6	16.2	16.5	17.1						
38.0	27.3	28.7	28.2	25.3	23.2	25.4	26.6	27.6	26.9	24.2	23.6	24.9	26.1	26.9		15.5	15.2	15.5	16.1						
40.0	25.1	26.5	27.2	24.6	22.7	23.5	24.7	25.7	26.2	23.7	21.8	23.1	24.2	25.7	24.0	14.6	14.2	14.5	15.1						
42.0	23.2	24.4	25.6	23.9	22.3	21.7	22.9	23.9	25.1	23.3	20.2	21.4	22.5	23.9	23.7	13.7	13.4	13.6	14.2	14.6					
44.0	21.4	22.5	23.6	23.3	21.9	20.0	21.3	22.2	23.4	22.9	18.6	19.8	20.9	22.2	23.2	12.8	12.5	12.8	13.3	13.7					
46.0	19.8	20.8	21.8	22.7		18.3	19.6	20.7	21.8	22.5	17.2	18.4	19.4	20.7	21.6	12.1	11.8	12.0	12.5	12.9					
48.0	18.3	19.2	20.1	21.1		16.8	18.0	19.2	20.3	20.9	15.8	17.0	18.0	19.2	20.0	11.4	11.1	11.3	11.8	12.2					
50.0	16.7	17.7	18.5	19.3		15.3	16.5	17.6	18.8		14.5	15.7	16.7	17.8	18.6	10.7	10.5	10.6	11.1	11.5					
55.0	11.7	13.2	14.2			12.1	13.0	13.8	14.7		11.3	12.4	13.4	14.6		9.3	9.0	9.2	9.6	9.9					
60.0						8.5	9.7	10.6			8.6	9.5	10.3	11.1		8.0	7.8	7.9	8.3						
65.0						3.7	4.9				5.9	7.0	7.6			6.2	6.8	6.8	7.1						
70.0											2.7	3.8				3.9	4.8	5.4							
75.0																2.5	2.9								
θ (°)	28~83	32~83	35~83	50~83	65~83	21~83	24~83	35~83	49~83	64~83	28~83	31~83	34~83	49~83	64~83	33~83	35~83	36~83	49~83	64~83					
標準フック	200 t										80 t										25 t				
フック質量	2100 kg										1360 kg										1140 kg				
巻掛本数	6										4										2				

注) カウンタウエイト 120t アウトリガ張出幅 9.0 m

ラフィングジブ

■LA性能 2.5m+45mラフィングジブ

単位：t

ブーム長さ (m)	22.8					31.2					39.6					48.0				
	オフセット					オフセット					オフセット					オフセット				
作業半径 (m)	10°	20°	30°	45°	60°	10°	20°	30°	45°	60°	10°	20°	30°	45°	60°	10°	20°	30°	45°	60°
18.0	35.6					26.8														
20.0	35.6					26.8					19.0									
22.0	35.6					26.8					19.0					12.3				
24.0	35.6	35.6				26.8					19.0					12.3				
26.0	35.6	34.5				26.8	26.8				19.0					12.3				
28.0	35.6	32.7				26.8	26.8				19.0	19.0				12.3	12.3			
30.0	33.9	31.1	28.4			26.8	26.8				19.0	19.0				12.3	12.3			
32.0	32.1	29.5	27.0			26.8	26.8	26.8			19.0	19.0				12.3	12.3			
34.0	30.5	28.0	25.7			26.8	26.8	26.5			19.0	19.0	19.0			12.3	12.3			
36.0	28.9	26.5	24.5			26.8	26.8	25.3			19.0	19.0	19.0			12.3	12.3	12.3		
38.0	27.4	25.2	23.4			25.4	26.7	24.3			19.0	19.0	19.0			12.3	12.3	12.3		
40.0	26.0	24.0	22.3	20.1		23.6	24.9	23.3	20.6		19.0	19.0	19.0			12.3	12.3	12.3		
42.0	24.3	22.9	21.4	19.4		22.0	23.2	22.4	19.9		19.0	19.0	19.0	19.0		12.3	12.2	12.3		
44.0	22.5	21.9	20.5	18.7		20.4	21.6	21.5	19.2		19.0	19.0	19.0	19.0		11.6	11.4	11.8	12.3	
46.0	20.8	21.0	19.7	18.1	16.9	18.9	20.2	20.7	18.6	17.1	17.8	19.0	19.0	18.6		10.9	10.7	11.1	11.8	
48.0	19.4	20.1	18.9	17.5	16.4	17.6	18.8	19.8	18.0	16.7	16.5	17.8	18.9	18.1	16.5	10.2	10.1	10.4	11.1	
50.0	18.0	19.1	18.2	16.9	16.1	16.3	17.5	18.5	17.5	16.3	15.3	16.5	17.7	17.6	16.1	9.6	9.4	9.8	10.4	10.9
55.0	14.9	15.9	16.7	15.9		13.1	14.4	15.5	16.4	15.6	12.5	13.7	14.8	16.0	15.4	8.2	8.1	8.3	8.9	9.4
60.0	11.6	12.9	13.6	14.4		10.4	11.4	12.4	13.7		9.8	11.1	12.2	13.3	14.1	7.0	6.9	7.1	7.6	8.0
65.0	7.3	8.9				7.8	9.0	9.7	10.5		7.5	8.6	9.5	10.7		6.0	5.9	6.1	6.5	6.9
70.0						4.8	6.1	7.0			5.3	6.3	7.2	7.9		4.8	5.0	5.2	5.5	
75.0											3.0	4.0	4.7			2.9	3.9	4.4	4.6	
80.0																		2.6		
θ (°)	24~83	29~83	35~83	50~83	65~83	23~83	25~83	35~83	49~83	64~83	29~83	30~83	34~83	49~83	64~83	37~83	40~83	42~83	49~83	64~83
標準フック	80 t										25 t									
フック質量	1360 kg										1140 kg									
巻掛本数	4										2									

注) カウンタウエイト 120tアウトリガ張出幅 9.0m

■LA性能 2.5m+54mラフィングジブ

単位：t

ブーム長さ (m)	22.8					31.2					39.6					48.0				
	オフセット					オフセット					オフセット					オフセット				
作業半径 (m)	10°	20°	30°	45°	60°	10°	20°	30°	45°	60°	10°	20°	30°	45°	60°	10°	20°	30°	45°	60°
20.0	18.1					17.0														
22.0	17.1					17.0					12.4									
24.0	16.1					16.8					12.4					8.2				
26.0	15.2					15.9					12.4					8.2				
28.0	14.4	13.2				15.1					12.4					8.2				
30.0	13.7	12.6				14.4	12.9				12.4	12.4				8.2				
32.0	13.0	12.1				13.7	12.4				12.4	12.4				8.2	8.2			
34.0	12.5	11.6				13.1	12.0				12.4	12.3				8.2	8.2			
36.0	12.0	11.2	10.6			12.6	11.6				12.4	11.9				8.2	8.2			
38.0	11.5	10.8	10.2			12.1	11.2	10.4			12.4	11.5	10.6			8.2	8.2			
40.0	11.1	10.5	9.9			11.7	10.8	10.1			12.3	11.2	10.3			8.2	8.2	8.2		
42.0	10.7	10.2	9.7			11.3	10.5	9.9			11.8	10.9	10.1			8.2	8.2	8.2		
44.0	10.4	9.9	9.4			10.9	10.2	9.6			11.5	10.5	9.8			8.2	8.2	8.2		
46.0	10.0	9.6	9.2	8.6		10.6	10.0	9.4			11.1	10.3	9.6			8.2	8.2	8.2		
48.0	9.7	9.3	9.0	8.5		10.3	9.7	9.2	8.6		10.8	10.0	9.4			8.2	8.2	8.2		
50.0	9.5	9.1	8.7	8.3		10.0	9.4	9.0	8.4		10.5	9.8	9.2	8.5		8.2	8.2	8.2	8.2	
55.0	8.8	8.6	8.3	7.9	7.7	9.3	8.9	8.5	8.1	7.7	9.8	9.2	8.7	8.2		8.2	8.2	8.2	8.2	
60.0	8.3	8.1	7.9	7.7	7.5	8.8	8.4	8.1	7.8	7.5	9.2	8.7	8.3	7.9	7.6	7.2	7.2	7.5	8.0	7.6
65.0	7.9	7.8	7.6	7.4		8.3	8.0	7.8	7.5	7.4	8.7	8.3	8.0	7.7	7.4	6.2	6.2	6.5	7.0	7.5
70.0	7.5	7.5	7.4			7.9	7.7	7.5	7.4		7.2	8.0	7.7	7.5	7.3	5.4	5.3	5.6	6.1	6.5
75.0	4.8	6.4				5.9	7.1	7.3			5.3	6.4	7.3	7.3		4.7	4.6	4.8	5.2	
80.0						3.2	4.5	5.3			3.5	4.5	5.4			3.0	4.0	4.1	4.4	
85.0													2.7	3.3				2.4	3.3	3.7
θ (°)	21~83	25~83	36~83	50~83	65~83	27~83	32~83	35~83	50~83	65~83	32~83	36~83	39~83	51~83	64~83	40~83	39~83	42~83	49~83	65~83
標準フック											25 t									
フック質量											1140 kg									
巻掛本数											2									

注) カウンタウエイト 120tアウトリガ張出幅 9.0m

ラフィングジブ

■LA性能 2.5m+63mラフィングジブ

単位：t

ブーム長さ (m)	22.8					31.2					39.6					48.0				
	オフセット					オフセット					オフセット					オフセット				
作業半径 (m)	10°	20°	30°	45°	60°	10°	20°	30°	45°	60°	10°	20°	30°	45°	60°	10°	20°	30°	45°	60°
22.0	15.8																			
24.0	15.8					12.5					9.0									
26.0	15.8					12.5					9.0					5.6				
28.0	15.8					12.5					9.0					5.6				
30.0	15.8					12.5					9.0					5.6				
32.0	15.8	15.0				12.5					9.0					5.6				
34.0	15.3	14.5				12.5	12.5				9.0					5.6				
36.0	14.8	14.1				12.5	12.5				9.0	9.0				5.6	5.6			
38.0	14.4	13.7				12.5	12.5				9.0	9.0				5.6	5.6			
40.0	13.9	13.3				12.5	12.5				9.0	9.0				5.6	5.6			
42.0	13.5	12.9	12.4			12.5	12.5	12.5			9.0	9.0				5.6	5.6			
44.0	13.1	12.6	12.1			12.5	12.5	12.2			9.0	9.0	9.0			5.6	5.6			
46.0	12.7	12.3	11.8			12.5	12.5	12.0			9.0	9.0	9.0			5.6	5.6	5.6		
48.0	12.4	12.0	11.6			12.5	12.2	11.7			9.0	9.0	9.0			5.6	5.6	5.6		
50.0	12.1	11.7	11.2			12.5	12.0	11.5			9.0	9.0	9.0			5.6	5.6	5.6		
55.0	11.4	10.8	9.9	8.7		11.8	11.4	10.5	9.0		9.0	9.0	9.0			5.6	5.6	5.6		
60.0	10.3	9.6	8.8	7.8		11.2	10.4	9.4	8.1		9.0	9.0	9.0	8.4		5.6	5.6	5.6	5.6	
65.0	9.1	8.5	7.8	6.8	6.0	10.2	9.3	8.5	7.3	6.2	9.0	9.0	9.0	7.6	6.4	5.4	5.4	5.6	5.6	
70.0	7.9	7.4	6.8	6.0	5.4	8.6	8.3	7.5	6.4	5.6	7.6	8.9	8.1	6.8	5.8	4.6	4.6	5.0	5.6	5.6
75.0	6.8	6.3	5.9	5.1		6.9	7.3	6.6	5.7	4.9	5.8	7.1	7.2	6.1	5.1	3.9	3.9	4.2	4.8	5.3
80.0	5.7	4.9	4.3			5.1	6.2	5.8	4.3		4.1	5.4	6.4	5.1		3.3	3.3	3.5	4.0	4.3
85.0						3.2	4.5	4.0			2.5	3.6	4.7	3.8			2.7	2.9	3.3	
90.0													2.8					2.4	2.7	
θ (°)	19~83	26~83	35~83	50~83	65~83	28~83	31~83	35~83	50~83	65~83	36~83	41~83	38~83	49~83	65~83	46~83	47~83	48~83	50~83	64~83
標準フック	25 t																			
フック質量	1140 kg																			
巻掛本数	2																			

注) カウンタウエイト 120t アウトリガ張出幅 9.0 m

■LA性能 2.5m+72mラフィングジブ

単位：t

ブーム長さ (m)	22.8					31.2					39.6					48.0				
	オフセット					オフセット					オフセット					オフセット				
作業半径 (m)	10°	20°	30°	45°	60°	10°	20°	30°	45°	60°	10°	20°	30°	45°	60°	10°	20°	30°	45°	60°
24.0	9.8																			
26.0	9.8					7.8														
28.0	9.5					7.8					6.5									
30.0	9.1					7.8					6.5					4.0				
32.0	8.7					7.8					6.5					4.0				
34.0	8.4					7.8					6.5					4.0				
36.0	8.0	7.5				7.8					6.5					4.0				
38.0	7.7	7.3				7.8	7.4				6.5					4.0				
40.0	7.5	7.1				7.7	7.2				6.5	6.5				4.0	4.0			
42.0	7.2	6.8				7.5	7.0				6.5	6.5				4.0	4.0			
44.0	7.0	6.6				7.2	6.8				6.5	6.5				4.0	4.0			
46.0	6.8	6.5				7.0	6.6				6.5	6.5				4.0	4.0			
48.0	6.6	6.3	5.8			6.8	6.4	6.0			6.5	6.5				4.0	4.0			
50.0	6.4	6.1	5.6			6.6	6.3	5.8			6.5	6.4	5.9			4.0	4.0			
55.0	6.0	5.6	5.2			6.2	5.9	5.4			6.4	6.0	5.5			4.0	4.0	4.0		
60.0	5.5	5.1	4.8	4.4		5.8	5.4	5.0			6.1	5.7	5.2			4.0	4.0	4.0		
65.0	5.0	4.7	4.5	4.1		5.4	5.0	4.7	4.2		5.7	5.3	4.8	4.3		4.0	4.0	4.0	4.0	
70.0	4.6	4.4	4.2	3.9	3.7	5.0	4.7	4.4	4.0		5.4	4.9	4.6	4.1		4.0	4.0	4.0	4.0	
75.0	4.3	4.1	4.0	3.8	3.6	4.7	4.4	4.1	3.9	3.6	5.0	4.6	4.3	3.9	3.7	3.5	3.6	3.9	4.0	3.7
80.0	4.0	3.9	3.8	3.6	3.5	4.4	4.1	3.9	3.7	3.5	4.7	4.4	4.1	3.8	3.6	2.9	2.9	3.3	3.9	3.6
85.0	3.8	3.7	3.6	3.5		4.1	3.9	3.8	3.6	3.5	3.2	4.2	3.9	3.7	3.5	2.4	2.4	2.7	3.2	3.5
90.0						3.0	3.8	3.7	3.5			3.1	3.8	3.6					2.6	3.0
95.0													2.6	3.5						
θ (°)	35~83	41~83	47~83	54~83	65~83	37~83	43~83	48~83	54~83	65~83	44~83	45~83	49~83	54~83	64~83	51~83	53~83	58~83	60~83	64~83
標準フック	25 t																			
フック質量	1140 kg																			
巻掛本数	2																			

注) カウンタウエイト 120t アウトリガ張出幅 9.0 m

ラフィングジブ

■LB性能 2.5m+18mラフィングジブ

単位：t

ブーム長さ (m)	14.4					17.5					20.5				
	オフセット					オフセット					オフセット				
作業半径 (m)	10°	20°	30°	45°	60°	10°	20°	30°	45°	60°	10°	20°	30°	45°	60°
8.0	110.0														
9.0	110.0					90.0					90.0				
10.0	110.0	101.0				90.0					90.0				
11.0	110.0	96.1				90.0	90.0				90.0	90.0			
12.0	107.0	90.9				90.0	90.0				90.0	90.0			
14.0	92.5	82.0	72.2			88.3	81.7	70.8			85.8	84.3	72.1		
16.0	79.5	74.7	66.7	57.9		78.0	74.8	65.8			75.7	76.1	67.3		
18.0	69.3	68.7	62.1	54.7		67.8	69.0	61.5	53.4		66.5	68.0	63.1	54.1	
20.0	61.1	62.5	58.2	52.1	42.1	59.6	61.2	57.8	51.0	43.4	58.3	60.1	59.5	51.8	45.9
22.0	54.1	55.4	54.8	49.8	40.8	52.4	54.0	54.6	48.9	42.2	50.8	52.7	54.5	49.8	44.7
24.0	47.4	48.5	49.6	47.9	39.9	45.7	47.1	48.4	47.1	41.3	44.2	45.8	47.3	48.0	43.7
26.0	42.0	42.9	43.7	44.6		40.3	41.4	42.5	43.7		38.7	40.1	41.3	42.9	42.9
28.0	37.4	38.1	38.7			35.7	36.6	37.5	38.4		34.2	35.3	36.3	37.5	
30.0	33.6	34.0	34.3			31.8	32.5	33.1			30.3	31.2	32.1	32.9	
32.0	30.2					28.4	29.0	29.4			26.9	27.7	28.3		
34.0						25.5	25.8				24.0	24.6	25.0		
36.0											21.4	21.8			
38.0											17.2				
θ (°)	17~83	25~83	35~83	50~83	65~83	24~83	27~83	35~83	50~83	65~83	16~83	25~83	35~83	50~83	65~83
標準フック	200 t														
フック質量	2100 kg														
巻掛本数	10										8				

注) カウンタウエイト 100t アウトリガ張出幅 9.0m

■LB性能 2.5m+18mラフィングジブ

単位：t

ブーム長さ (m)	22.8					31.2				
	オフセット					オフセット				
作業半径 (m)	10°	20°	30°	45°	60°	10°	20°	30°	45°	60°
10.0	90.0									
11.0	90.0									
12.0	90.0	90.0				66.0				
14.0	84.0	84.5	73.0			66.0	63.6			
16.0	74.0	74.6	68.3			66.0	61.7	56.9		
18.0	65.7	66.5	64.3	54.6		61.5	59.9	55.5		
20.0	57.4	59.4	60.3	52.4	47.0	55.0	56.1	54.3	48.0	
22.0	49.8	51.8	53.7	50.4	45.9	48.3	50.5	51.4	47.2	41.2
24.0	43.1	44.9	46.5	48.6	44.9	41.7	43.8	45.7	46.6	40.9
26.0	37.7	39.2	40.6	42.3	43.4	36.2	38.1	39.7	41.9	40.6
28.0	33.1	34.4	35.6	37.0		31.7	33.3	34.7	36.5	37.7
30.0	29.2	30.3	31.3	32.4		27.8	29.2	30.5	32.0	32.8
32.0	25.9	26.8	27.6	28.4		24.4	25.7	26.8	28.0	
34.0	23.0	23.7	24.3			21.5	22.6	23.5	24.6	
36.0	20.4	21.0	21.4			18.9	19.9	20.7	21.5	
38.0	18.1	18.5				16.7	17.5	18.2	18.7	
40.0	14.8					14.7	15.3	15.9		
42.0						12.8	13.4	13.8		
44.0						11.2	11.6	11.9		
46.0						9.7	10.0			
48.0						7.3				
θ (°)	18~83	25~83	35~83	50~83	65~83	18~83	25~83	34~83	49~83	64~83
標準フック	200 t									
フック質量	2100 kg									
巻掛本数	8					6				

注) カウンタウエイト 100t アウトリガ張出幅 9.0m

ラフィングジブ

■LB性能 2.5m+27mラフィングジブ

単位：t

ブーム長さ (m)	22.8					31.2					39.6					48.0				
	オフセット					オフセット					オフセット					オフセット				
作業半径 (m)	10°	20°	30°	45°	60°	10°	20°	30°	45°	60°	10°	20°	30°	45°	60°	10°	20°	30°	45°	60°
11.0	68.0																			
12.0	68.0																			
14.0	68.0					57.5														
16.0	68.0	68.0				57.5					38.7					24.6				
18.0	65.7	65.7				57.5	57.5				38.7	38.7				24.6				
20.0	59.1	59.8	52.5			55.0	56.3				38.7	38.7				24.6	24.6			
22.0	53.0	54.3	49.4			49.7	50.9	51.7			38.7	38.7	38.7			24.6	24.6			
24.0	46.3	48.9	46.6			44.4	46.3	47.4			38.7	38.7	38.7			24.6	24.6	24.6		
26.0	40.7	43.0	44.2	38.3		38.8	41.5	43.3	39.4		38.5	38.7	38.7			24.6	24.6	24.6		
28.0	36.1	38.1	40.0	36.9	33.2	34.2	36.6	38.9	38.1		33.8	36.4	38.1	36.5		24.1	23.3	23.4		
30.0	32.1	33.9	35.6	35.6	32.4	30.2	32.4	34.5	36.9	33.1	29.9	32.2	34.4	35.9		22.4	21.7	21.8	22.2	
32.0	28.7	30.3	31.8	33.9	31.7	26.8	28.8	30.6	33.1	32.4	26.4	28.6	30.6	33.2	31.0	20.9	20.2	20.3	20.7	
34.0	25.7	27.1	28.5	30.3	31.1	23.9	25.6	27.3	29.5	31.1	23.5	25.4	27.2	29.6	30.7	19.5	18.9	19.0	19.4	19.6
36.0	23.1	24.4	25.5	27.1	28.0	21.3	22.8	24.3	26.3	27.7	20.9	22.6	24.3	26.4	28.0	18.2	17.7	17.8	18.2	18.4
38.0	20.8	21.9	22.9	24.2		18.9	20.4	21.7	23.4	24.6	18.6	20.2	21.7	23.6	24.9	17.1	16.6	16.7	17.1	17.3
40.0	18.7	19.7	20.6	21.6		16.9	18.2	19.4	20.9	21.7	16.5	18.0	19.3	21.0	22.2	16.1	15.6	15.7	16.0	16.3
42.0	16.9	17.7	18.4	19.1		15.1	16.2	17.3	18.5		14.7	16.0	17.2	18.7	19.7	15.0	14.7	14.7	15.1	15.3
44.0	15.2	15.9	16.4			13.4	14.4	15.4	16.4		13.0	14.2	15.3	16.7	17.4	13.3	13.8	13.9	14.2	14.5
46.0	13.7	14.2	14.6			11.9	12.8	13.6	14.4		11.5	12.6	13.6	14.8		11.8	13.0	13.1	13.4	13.6
48.0	12.3	12.6				10.5	11.3	12.0			10.1	11.1	12.0	13.0		10.4	11.5	12.3	12.6	
50.0						9.3	9.9	10.5			8.8	9.8	10.5	11.4		9.1	10.2	11.1	11.9	
55.0						6.6	6.9				6.1	6.8	7.3			6.4	7.2	7.9	8.6	
60.0											3.9	4.3	4.6			4.1	4.8	5.3		
65.0																	2.6	3.0		
θ (°)	22~83	25~83	35~83	50~83	65~83	25~83	27~83	35~83	50~83	64~83	22~83	24~83	34~83	49~83	64~83	35~83	33~83	34~83	49~83	65~83
標準フック	200 t										80 t									
フック質量	2100 kg										1360 kg									
巻掛本数	6										4									

注) カウンタウエイト 100t アウトリガ張出幅 9.0 m

■LB性能 2.5m+36mラフィングジブ

単位：t

ブーム長さ (m)	22.8					31.2					39.6					48.0				
	オフセット					オフセット					オフセット					オフセット				
作業半径 (m)	10°	20°	30°	45°	60°	10°	20°	30°	45°	60°	10°	20°	30°	45°	60°	10°	20°	30°	45°	60°
14.0	52.7																			
16.0	52.7					38.7														
18.0	52.7					38.7					26.9					17.5				
20.0	52.7	52.0				38.7					26.9					17.5				
22.0	52.6	48.4				38.7	38.7				26.9	26.9				17.5				
24.0	48.1	45.1				38.7	38.7				26.9	26.9				17.5	17.5			
26.0	42.5	42.3	37.3			38.7	38.7	38.7			26.9	26.9				17.5	17.5			
28.0	37.8	39.8	35.4			36.4	38.7	38.3			26.9	26.9	26.9			17.5	17.5			
30.0	33.8	36.1	33.7			32.3	35.1	36.6			26.9	26.9	26.9			17.5	17.5	17.5		
32.0	30.3	32.4	32.1	28.1		28.8	31.4	33.8			26.9	26.9	26.9			17.5	17.5	17.5		
34.0	27.3	29.2	30.7	27.1		25.8	28.1	30.4	28.6		24.9	26.9	26.9	26.9		17.5	17.4	17.5		
36.0	24.7	26.4	28.1	26.2	23.8	23.2	25.3	27.3	27.8		22.3	24.6	26.8	26.9		16.6	16.2	16.5	17.1	
38.0	22.3	23.9	25.5	25.3	23.2	20.8	22.8	24.7	26.9	24.2	19.9	22.1	24.1	26.9		15.5	15.2	15.5	16.1	
40.0	20.2	21.7	23.1	24.6	22.7	18.7	20.5	22.2	24.6	23.7	17.9	19.8	21.7	24.3	24.0	14.6	14.2	14.5	15.1	
42.0	18.4	19.7	21.0	22.8	22.3	16.8	18.5	20.1	22.2	23.3	16.0	17.8	19.6	21.9	23.7	13.7	13.4	13.6	14.2	14.6
44.0	16.7	17.9	19.0	20.6	21.7	15.2	16.7	18.1	20.1	21.5	14.3	16.0	17.6	19.8	21.5	12.8	12.5	12.8	13.3	13.7
46.0	15.2	16.2	17.3	18.6		13.6	15.0	16.3	18.1	19.3	12.8	14.3	15.8	17.8	19.3	12.1	11.8	12.0	12.5	12.9
48.0	13.8	14.7	15.6	16.8		12.2	13.5	14.7	16.2	17.3	11.4	12.8	14.2	16.0	17.3	11.4	11.1	11.3	11.8	12.2
50.0	12.5	13.3	14.1	15.0		10.9	12.1	13.2	14.5		10.1	11.4	12.7	14.3	15.4	10.2	10.5	10.6	11.1	11.5
55.0	9.8	10.3	10.7			8.2	9.0	9.8	10.7		7.3	8.4	9.4	10.7		7.4	8.7	9.2	9.6	9.9
60.0						5.9	6.5	7.0			5.1	5.9	6.7	7.5		5.1	6.2	7.1	8.1	
65.0						3.7	4.2				3.2	3.8	4.3			3.2	4.0	4.8	5.5	
70.0																		2.7		
θ (°)	28~83	32~83	35~83	50~83	65~83	21~83	24~83	35~83	49~83	64~83	30~83	32~83	34~83	49~83	64~83	39~83	42~83	44~83	49~83	64~83
標準フック	200 t										80 t									
フック質量	2100 kg										1360 kg									
巻掛本数	6										4									

注) カウンタウエイト 100t アウトリガ張出幅 9.0 m

ラフィングジブ

■LB性能 2.5m+45mラフィングジブ

単位：t

ブーム長さ (m)	22.8					31.2					39.6					48.0				
	オフセット					オフセット					オフセット					オフセット				
作業半径 (m)	10°	20°	30°	45°	60°	10°	20°	30°	45°	60°	10°	20°	30°	45°	60°	10°	20°	30°	45°	60°
18.0	35.6					26.8														
20.0	35.6					26.8					19.0									
22.0	35.6					26.8					19.0					12.3				
24.0	35.6	35.6				26.8					19.0					12.3				
26.0	35.6	34.5				26.8	26.8				19.0					12.3				
28.0	35.6	32.7				26.8	26.8				19.0	19.0				12.3	12.3			
30.0	33.9	31.1	28.4			26.8	26.8				19.0	19.0				12.3	12.3			
32.0	31.8	29.5	27.0			26.8	26.8	26.8			19.0	19.0				12.3	12.3			
34.0	28.7	28.0	25.7			26.8	26.8	26.5			19.0	19.0	19.0			12.3	12.3			
36.0	26.0	26.5	24.5			24.3	26.8	25.3			19.0	19.0	19.0			12.3	12.3	12.3		
38.0	23.7	25.2	23.4			21.9	24.3	24.3			19.0	19.0	19.0			12.3	12.3	12.3		
40.0	21.6	23.4	22.3	20.1		19.8	22.0	23.3	20.6		19.0	19.0	19.0			12.3	12.3	12.3		
42.0	19.7	21.3	21.4	19.4		17.9	19.9	21.9	19.9		17.4	19.0	19.0	19.0		12.3	12.2	12.3		
44.0	17.9	19.5	20.5	18.7		16.2	18.1	19.9	19.2		15.7	17.8	19.0	19.0		11.6	11.4	11.8	12.3	
46.0	16.4	17.8	19.2	18.1	16.9	14.6	16.4	18.1	18.6	17.1	14.1	16.1	18.0	18.6		10.9	10.7	11.1	11.8	
48.0	15.0	16.3	17.6	17.5	16.4	13.2	14.8	16.5	18.0	16.7	12.7	14.5	16.3	18.1	16.5	10.2	10.1	10.4	11.1	
50.0	13.7	14.9	16.1	16.9	16.1	11.9	13.4	14.9	17.0	16.3	11.4	13.1	14.8	17.1	16.1	9.6	9.4	9.8	10.4	10.9
55.0	10.9	11.9	12.8	14.0		9.1	10.4	11.6	13.3	14.5	8.6	10.0	11.4	13.3	14.7	8.2	8.1	8.3	8.9	9.4
60.0	8.6	9.3	10.0	10.7		6.8	7.8	8.8	10.1		6.2	7.5	8.6	10.1	11.3	5.9	6.9	7.1	7.6	8.0
65.0	6.6	7.0				4.9	5.7	6.4	7.2		4.3	5.3	6.2	7.4		3.9	5.1	6.1	6.5	6.9
70.0						3.2	3.8	4.2			2.6	3.4	4.1	4.9		2.2	3.2	4.1	5.1	
75.0																		2.3	3.0	
θ (°)	24~83	29~83	35~83	50~83	65~83	24~83	25~83	35~83	49~83	64~83	36~83	38~83	37~83	49~83	64~83	46~83	47~83	49~83	52~83	64~83
標準フック	80 t										25 t									
フック質量	1360 kg										1140 kg									
巻掛本数	4										2									

注) カウンタウエイト 100tアウトリガ張出幅 9.0m

■LB性能 2.5m+54mラフィングジブ

単位：t

ブーム長さ (m)	22.8					31.2					39.6					48.0				
	オフセット					オフセット					オフセット					オフセット				
作業半径 (m)	10°	20°	30°	45°	60°	10°	20°	30°	45°	60°	10°	20°	30°	45°	60°	10°	20°	30°	45°	60°
20.0	18.1					17.0														
22.0	17.1					17.0					12.4									
24.0	16.1					16.8					12.4					8.2				
26.0	15.2					15.9					12.4					8.2				
28.0	14.4	13.2				15.1					12.4					8.2				
30.0	13.7	12.6				14.4	12.9				12.4	12.4				8.2				
32.0	13.0	12.1				13.7	12.4				12.4	12.4				8.2	8.2			
34.0	12.5	11.6				13.1	12.0				12.4	12.3				8.2	8.2			
36.0	12.0	11.2	10.6			12.6	11.6				12.4	11.9				8.2	8.2			
38.0	11.5	10.8	10.2			12.1	11.2	10.4			12.4	11.5	10.6			8.2	8.2			
40.0	11.1	10.5	9.9			11.7	10.8	10.1			12.3	11.2	10.3			8.2	8.2	8.2		
42.0	10.7	10.2	9.7			11.3	10.5	9.9			11.8	10.9	10.1			8.2	8.2	8.2		
44.0	10.4	9.9	9.4			10.9	10.2	9.6			11.5	10.5	9.8			8.2	8.2	8.2		
46.0	10.0	9.6	9.2	8.6		10.6	10.0	9.4			11.1	10.3	9.6			8.2	8.2	8.2		
48.0	9.7	9.3	9.0	8.5		10.3	9.7	9.2	8.6		10.8	10.0	9.4			8.2	8.2	8.2		
50.0	9.5	9.1	8.7	8.3		10.0	9.4	9.0	8.4		10.5	9.8	9.2	8.5		8.2	8.2	8.2	8.2	
55.0	8.8	8.6	8.3	7.9	7.7	9.3	8.9	8.5	8.1	7.7	9.8	9.2	8.7	8.2		8.2	8.2	8.2	8.2	
60.0	8.3	8.1	7.9	7.7	7.5	8.7	8.4	8.1	7.8	7.5	8.8	8.7	8.3	7.9	7.6	7.2	7.2	7.5	8.0	7.6
65.0	7.9	7.8	7.6	7.4		6.8	7.9	7.8	7.5	7.4	5.8	7.1	6.3	7.7	7.4	5.3	6.2	6.5	7.0	7.5
70.0	6.7	7.3	7.4			5.1	6.0	6.9	7.4		4.1	5.3	6.3	7.5	7.3	3.7	4.9	5.6	6.1	6.5
75.0	4.8	5.5				3.6	4.3	5.0			2.7	3.6	4.5	5.6		2.2	3.3	4.3	5.2	
80.0						2.3	2.8	3.2					2.2	2.9				2.8	3.8	
θ (°)	21~83	25~83	36~83	50~83	65~83	27~83	32~83	35~83	50~83	65~83	38~83	42~83	46~83	51~83	64~83	48~83	49~83	52~83	56~83	65~83
標準フック	25 t										1140 kg									
フック質量	1140 kg										2									
巻掛本数	2																			

注) カウンタウエイト 100tアウトリガ張出幅 9.0m

ラフィングジブ

■LB性能 2.5m+63mラフィングジブ

単位：t

ブーム長さ (m)	22.8					31.2					39.6					48.0				
	オフセット					オフセット					オフセット					オフセット				
作業半径 (m)	10°	20°	30°	45°	60°	10°	20°	30°	45°	60°	10°	20°	30°	45°	60°	10°	20°	30°	45°	60°
22.0	15.8																			
24.0	15.8					12.5					9.0									
26.0	15.8					12.5					9.0					5.6				
28.0	15.8					12.5					9.0					5.6				
30.0	15.8					12.5					9.0					5.6				
32.0	15.8	15.0				12.5					9.0					5.6				
34.0	15.3	14.5				12.5	12.5				9.0					5.6				
36.0	14.8	14.1				12.5	12.5				9.0	9.0				5.6	5.6			
38.0	14.4	13.7				12.5	12.5				9.0	9.0				5.6	5.6			
40.0	13.9	13.3				12.5	12.5				9.0	9.0				5.6	5.6			
42.0	13.5	12.9	12.4			12.5	12.5	12.5			9.0	9.0				5.6	5.6			
44.0	13.1	12.6	12.1			12.5	12.5	12.2			9.0	9.0	9.0			5.6	5.6			
46.0	12.7	12.3	11.8			12.5	12.5	12.0			9.0	9.0	9.0			5.6	5.6	5.6		
48.0	12.4	12.0	11.6			12.5	12.2	11.7			9.0	9.0	9.0			5.6	5.6	5.6		
50.0	12.1	11.7	11.2			12.5	12.0	11.5			9.0	9.0	9.0			5.6	5.6	5.6		
55.0	11.4	10.8	9.9	8.7		11.6	11.4	10.5	9.0		9.0	9.0	9.0			5.6	5.6	5.6		
60.0	10.3	9.6	8.8	7.8		9.2	10.4	9.4	8.1		8.2	9.0	9.0	8.4		5.6	5.6	5.6	5.6	
65.0	8.9	8.5	7.8	6.8	6.0	7.2	8.6	8.5	7.3	6.2	6.2	7.8	9.0	7.6	6.4	5.4	5.4	5.6	5.6	
70.0	7.2	7.4	6.8	6.0	5.4	5.5	6.7	7.5	6.4	5.6	4.6	5.9	7.3	6.8	5.8	4.0	4.6	5.0	5.6	5.6
75.0	5.7	6.3	5.9	5.1		4.1	5.1	6.0	5.7	4.9	3.1	4.3	5.5	6.1	5.1		3.9	4.2	4.8	5.3
80.0	4.4	4.9	4.3			2.8	3.6	4.4	4.3			2.8	3.8	5.1				3.5	4.0	4.3
85.0							2.3	2.9						2.4	3.4				3.3	
θ (°)	19~83	26~83	35~83	50~83	65~83	34~83	33~83	35~83	50~83	65~83	46~83	47~83	48~83	52~83	65~83	54~83	55~83	56~83	58~83	64~83
標準フック	25 t																			
フック質量	1140 kg																			
巻掛本数	2																			

注) カウンタウエイト100tアウトリガ張出幅9.0m

■LB性能 2.5m+72mラフィングジブ

単位：t

ブーム長さ (m)	22.8					31.2					39.6					48.0				
	オフセット					オフセット					オフセット					オフセット				
作業半径 (m)	10°	20°	30°	45°	60°	10°	20°	30°	45°	60°	10°	20°	30°	45°	60°	10°	20°	30°	45°	60°
24.0	9.8																			
26.0	9.8					7.8														
28.0	9.5					7.8					6.5									
30.0	9.1					7.8					6.5					4.0				
32.0	8.7					7.8					6.5					4.0				
34.0	8.4					7.8					6.5					4.0				
36.0	8.0	7.5				7.8					6.5					4.0				
38.0	7.7	7.3				7.8	7.4				6.5					4.0				
40.0	7.5	7.1				7.7	7.2				6.5	6.5				4.0	4.0			
42.0	7.2	6.8				7.5	7.0				6.5	6.5				4.0	4.0			
44.0	7.0	6.6				7.2	6.8				6.5	6.5				4.0	4.0			
46.0	6.8	6.5				7.0	6.6				6.5	6.5				4.0	4.0			
48.0	6.6	6.3	5.8			6.8	6.4	6.0			6.5	6.5				4.0	4.0			
50.0	6.4	6.1	5.6			6.6	6.3	5.8			6.5	6.4	5.9			4.0	4.0			
55.0	6.0	5.6	5.2			6.2	5.9	5.4			6.4	6.0	5.5			4.0	4.0	4.0		
60.0	5.5	5.1	4.8	4.4		5.8	5.4	5.0			6.1	5.7	5.2			4.0	4.0	4.0		
65.0	5.0	4.7	4.5	4.1		5.4	5.0	4.7	4.2		5.7	5.3	4.8	4.3		4.0	4.0	4.0	4.0	
70.0	4.6	4.4	4.2	3.9	3.7	5.0	4.7	4.4	4.0		5.1	4.9	4.6	4.1		4.0	4.0	4.0	4.0	
75.0	4.3	4.1	4.0	3.8	3.6	4.6	4.4	4.1	3.9	3.6	3.6	4.6	4.3	3.9	3.7		3.6	3.9	4.0	3.7
80.0	4.0	3.9	3.8	3.6	3.5	3.3	4.1	3.9	3.7	3.5	2.4	3.6	4.1	3.8	3.6		2.9	3.3	3.9	3.6
85.0	3.8	3.7	3.6	3.5		2.2	3.1	3.8	3.6	3.5			3.4	3.7	3.5			2.7	3.2	3.5
90.0								2.7	3.5					3.3					2.6	3.0
θ (°)	35~83	41~83	47~83	54~83	65~83	38~83	44~83	48~83	54~83	65~83	51~83	52~83	55~83	55~83	64~83	58~83	59~83	61~83	61~83	64~83
標準フック	25 t																			
フック質量	1140 kg																			
巻掛本数	2																			

注) カウンタウエイト100tアウトリガ張出幅9.0m

ラフィングジブ

■LC性能 2.5m+18mラフィングジブ

単位：t

ブーム長さ (m)	14.4					17.5					20.5				
	オフセット					オフセット					オフセット				
作業半径 (m)	10°	20°	30°	45°	60°	10°	20°	30°	45°	60°	10°	20°	30°	45°	60°
8.0	110.0														
9.0	110.0					90.0					90.0				
10.0	110.0	101.0				90.0					90.0				
11.0	110.0	96.1				90.0	90.0				90.0	90.0			
12.0	103.0	90.9				90.0	90.0				90.0	90.0			
14.0	87.0	82.0	72.2			85.5	81.7	70.8			84.3	84.3	72.1		
16.0	74.7	74.7	66.7	57.9		73.2	74.8	65.8			71.9	74.3	67.3		
18.0	63.3	65.2	62.1	54.7		61.7	64.0	61.5	53.4		60.1	62.7	63.1	54.1	
20.0	54.0	55.6	57.2	52.1	42.1	52.3	54.3	56.1	51.0	43.4	50.8	53.0	55.1	51.8	45.9
22.0	46.7	48.0	49.3	49.8	40.8	45.0	46.6	48.2	48.9	42.2	43.5	45.3	47.1	49.4	44.7
24.0	40.8	41.9	42.9	44.2	39.9	39.1	40.5	41.7	43.4	41.3	37.5	39.1	40.6	42.5	43.7
26.0	35.9	36.8	37.6	38.5		34.2	35.4	36.4	37.6		32.7	34.0	35.3	36.8	37.7
28.0	31.9	32.5	33.1			30.1	31.1	31.9	32.8		28.6	29.7	30.8	32.0	
30.0	28.4	28.8	29.2			26.6	27.4	28.0			25.1	26.1	26.9	27.8	
32.0	25.4					23.6	24.2	24.6			22.1	22.9	23.5		
34.0						21.0	21.3				19.5	20.1	20.5		
36.0											17.2	17.6			
38.0											15.1				
θ (°)	17~83	25~83	35~83	50~83	65~83	24~83	27~83	35~83	50~83	65~83	16~83	25~83	35~83	50~83	65~83
標準フック	200 t														
フック質量	2100 kg														
巻掛本数	10										8				

注) カウンタウエイト 100tアウトリガ張出幅 8.0m
 カウンタウエイト 80tアウトリガ張出幅 9.0m

■LC性能 2.5m+18mラフィングジブ

単位：t

ブーム長さ (m)	22.8					31.2				
	オフセット					オフセット				
作業半径 (m)	10°	20°	30°	45°	60°	10°	20°	30°	45°	60°
10.0	90.0									
11.0	90.0									
12.0	90.0	90.0				66.0				
14.0	83.5	84.5	73.0			66.0	63.6			
16.0	71.1	73.7	68.3			66.0	61.7	56.9		
18.0	59.0	61.9	64.3	54.6		57.6	59.9	55.5		
20.0	49.7	52.1	54.4	52.4	47.0	48.3	51.0	53.6	48.0	
22.0	42.4	44.5	46.4	48.9	45.9	40.9	43.3	45.5	47.2	41.2
24.0	36.5	38.3	39.9	42.0	43.5	35.0	37.1	39.0	41.5	40.9
26.0	31.6	33.1	34.5	36.3	37.3	30.2	32.0	33.7	35.8	37.2
28.0	27.5	28.8	30.0	31.4		26.1	27.7	29.2	31.0	32.1
30.0	24.1	25.2	26.2	27.2		22.6	24.0	25.3	26.8	27.7
32.0	21.1	22.0	22.8	23.6		19.6	20.9	22.0	23.2	
34.0	18.5	19.2	19.8			17.0	18.1	19.1	20.1	
36.0	16.2	16.8	17.2			14.7	15.7	16.5	17.3	
38.0	14.2	14.5				12.7	13.5	14.2	14.8	
40.0	12.3					10.9	11.6	12.1		
42.0						9.3	9.8	10.2		
44.0						7.8	8.2	8.5		
46.0						6.5	6.8			
48.0						5.3				
θ (°)	18~83	25~83	35~83	50~83	65~83	18~83	25~83	34~83	49~83	64~83
標準フック	200 t									
フック質量	2100 kg									
巻掛本数	8					6				

注) カウンタウエイト 100tアウトリガ張出幅 8.0m
 カウンタウエイト 80tアウトリガ張出幅 9.0m

ラフィングジブ

■LC性能 2.5m+27mラフィングジブ

単位：t

ブーム長さ (m)	22.8					31.2					39.6					48.0				
	オフセット					オフセット					オフセット					オフセット				
作業半径 (m)	10°	20°	30°	45°	60°	10°	20°	30°	45°	60°	10°	20°	30°	45°	60°	10°	20°	30°	45°	60°
11.0	68.0																			
12.0	68.0																			
14.0	68.0					57.5														
16.0	68.0	68.0				57.5					38.7					24.6				
18.0	62.7	65.7				57.5	57.5				38.7	38.7				24.6				
20.0	53.1	56.3	52.5			51.3	55.1				38.7	38.7				24.6	24.6			
22.0	45.7	48.6	49.4			43.8	47.2	49.8			38.7	38.7	38.7			24.6	24.6			
24.0	39.6	42.2	44.6			37.8	40.8	43.6			37.4	38.7	38.7			24.6	24.6	24.6		
26.0	34.7	36.9	39.1	38.3		32.8	35.5	38.0	39.4		32.4	35.3	38.0			24.6	24.6	24.6		
28.0	30.5	32.5	34.5	36.9	33.2	28.6	31.0	33.3	36.3		28.2	30.8	33.3	36.2		24.1	23.3	23.4		
30.0	26.9	28.7	30.5	32.9	32.4	25.1	27.2	29.3	32.1	33.1	24.7	27.0	29.2	32.2		22.4	21.7	21.8	22.2	
32.0	23.9	25.5	27.0	29.1	30.7	22.0	24.0	25.8	28.3	30.3	21.6	23.8	25.8	28.4	30.5	20.9	20.2	20.3	20.7	
34.0	21.2	22.6	24.0	25.8	27.1	19.4	21.1	22.8	25.0	26.7	19.0	20.9	22.7	25.1	26.9	19.3	18.9	19.0	19.4	19.6
36.0	18.9	20.1	21.3	22.9	23.8	17.0	18.6	20.1	22.1	23.5	16.7	18.4	20.1	22.2	23.8	17.0	17.7	17.8	18.2	18.4
38.0	16.8	17.9	19.0	20.2		15.0	16.4	17.8	19.5	20.6	14.6	16.2	17.7	19.6	21.0	14.9	16.6	16.7	17.1	17.3
40.0	15.0	15.9	16.8	17.8		13.1	14.4	15.6	17.1	18.0	12.7	14.2	15.6	17.3	18.4	13.0	14.6	15.7	16.0	16.3
42.0	13.3	14.1	14.8	15.6		11.5	12.7	13.7	15.0		11.1	12.4	13.7	15.2	16.1	11.4	12.8	14.1	15.1	15.3
44.0	11.8	12.5	13.0			10.0	11.1	12.0	13.0		9.6	10.8	11.9	13.3	14.0	9.9	11.2	12.4	13.9	14.5
46.0	10.5	11.0	11.3			8.7	9.6	10.4	11.2		8.3	9.4	10.4	11.5		8.5	9.8	10.9	12.2	12.9
48.0	9.2	9.5				7.4	8.2	8.9			7.0	8.0	8.9	9.9		7.3	8.4	9.4	10.6	
50.0						6.3	7.0	7.5			5.9	6.8	7.6	8.4		6.2	7.2	8.1	9.2	
55.0						3.9	4.2				3.5	4.1	4.7			3.7	4.6	5.3	6.0	
60.0																		2.8		
θ (°)	22~83	25~83	35~83	50~83	65~83	25~83	27~83	35~83	50~83	64~83	33~83	34~83	36~83	49~83	64~83	44~83	45~83	46~83	49~83	65~83
標準フック	200 t										80 t									
フック質量	2100 kg										1360 kg									
巻掛本数	6										4									

注) カウンタウエイト 100t アウトリガ張出幅 8.0 m
 カウンタウエイト 80t アウトリガ張出幅 9.0 m

■LC性能 2.5m+36mラフィングジブ

単位：t

ブーム長さ (m)	22.8					31.2					39.6					48.0				
	オフセット					オフセット					オフセット					オフセット				
作業半径 (m)	10°	20°	30°	45°	60°	10°	20°	30°	45°	60°	10°	20°	30°	45°	60°	10°	20°	30°	45°	60°
14.0	52.7																			
16.0	52.7					38.7														
18.0	52.7					38.7					26.9					17.5				
20.0	52.7	52.0				38.7					26.9					17.5				
22.0	47.6	48.4				38.7	38.7				26.9	26.9				17.5				
24.0	41.5	44.4				38.7	38.7				26.9	26.9				17.5	17.5			
26.0	36.4	39.3	37.3			35.0	38.4	38.7			26.9	26.9				17.5	17.5			
28.0	32.2	34.8	35.4			30.8	33.8	36.3			26.9	26.9	26.9			17.5	17.5			
30.0	28.6	30.9	33.1			27.2	29.9	32.6			26.3	26.9	26.9			17.5	17.5	17.5		
32.0	25.5	27.6	29.7	28.1		24.0	26.6	29.0			23.2	25.9	26.9			17.5	17.5	17.5		
34.0	22.8	24.7	26.6	27.1		21.3	23.6	25.9	28.6		20.5	23.0	25.4	26.9		17.5	17.4	17.5		
36.0	20.4	22.2	23.9	26.2	23.8	19.0	21.1	23.1	25.9		18.1	20.4	22.6	25.7		16.6	16.2	16.5	17.1	
38.0	18.4	20.0	21.5	23.7	23.2	16.9	18.8	20.7	23.3	24.2	16.0	18.1	20.2	23.0		15.5	15.2	15.5	16.1	
40.0	16.5	17.9	19.4	21.4	22.7	15.0	16.8	18.5	20.9	22.8	14.1	16.1	18.0	20.6	22.7	14.2	14.2	14.5	15.1	
42.0	14.8	16.1	17.4	19.2	20.6	13.3	14.9	16.5	18.7	20.4	12.4	14.3	16.0	18.4	20.3	12.6	13.4	13.6	14.2	14.6
44.0	13.3	14.5	15.7	17.2	18.4	11.8	13.3	14.7	16.7	18.2	10.9	12.6	14.2	16.4	18.1	11.0	12.5	12.8	13.3	13.7
46.0	12.0	13.0	14.0	15.4		10.4	11.8	13.1	14.8	16.1	9.5	11.1	12.6	14.6	16.1	9.7	11.3	12.0	12.5	12.9
48.0	10.7	11.7	12.5	13.7		9.1	10.4	11.6	13.2	14.2	8.3	9.7	11.1	12.9	14.2	8.4	10.0	11.3	11.8	12.2
50.0	9.6	10.4	11.2	12.1		8.0	9.1	10.2	11.6		7.1	8.5	9.8	11.4	12.5	7.3	8.7	10.1	11.1	11.5
55.0	7.1	7.6	8.0			5.5	6.4	7.2	8.1		4.7	5.8	6.8	8.0		4.8	6.0	7.1	8.5	9.3
60.0						3.4	4.0	4.5			2.6	3.5	4.3	5.1			3.7	4.6	5.7	
65.0																		2.4	3.3	
θ (°)	28~83	32~83	35~83	50~83	65~83	23~83	26~83	35~83	49~83	64~83	41~83	41~83	44~83	50~83	64~83	49~83	50~83	51~83	51~83	64~83
標準フック	200 t										80 t									
フック質量	2100 kg										1360 kg									
巻掛本数	6										4									

注) カウンタウエイト 100t アウトリガ張出幅 8.0 m
 カウンタウエイト 80t アウトリガ張出幅 9.0 m

ラフィングジブ

■LC性能 2.5m+45mラフィングジブ

単位：t

ブーム長さ (m)	22.8					31.2					39.6					48.0				
	オフセット					オフセット					オフセット					オフセット				
作業半径 (m)	10°	20°	30°	45°	60°	10°	20°	30°	45°	60°	10°	20°	30°	45°	60°	10°	20°	30°	45°	60°
18.0	35.6					26.8														
20.0	35.6					26.8					19.0									
22.0	35.6					26.8					19.0					12.3				
24.0	35.6	35.6				26.8					19.0					12.3				
26.0	35.6	34.5				26.8	26.8				19.0					12.3				
28.0	33.8	32.7				26.8	26.8				19.0	19.0				12.3	12.3			
30.0	30.1	31.1	28.4			26.8	26.8				19.0	19.0				12.3	12.3			
32.0	27.0	29.5	27.0			25.2	26.8	26.8			19.0	19.0				12.3	12.3			
34.0	24.2	26.5	25.7			22.5	25.2	26.5			19.0	19.0	19.0			12.3	12.3			
36.0	21.8	23.9	24.5			20.1	22.6	25.1			19.0	19.0	19.0			12.3	12.3	12.3		
38.0	19.7	21.7	23.4			17.9	20.3	22.6			17.5	19.0	19.0			12.3	12.3	12.3		
40.0	17.8	19.6	21.4	20.1		16.0	18.2	20.4	20.6		15.6	18.0	19.0			12.3	12.3	12.3		
42.0	16.1	17.8	19.4	19.4		14.3	16.4	18.4	19.9		13.8	16.1	18.3	19.0		12.3	12.2	12.3		
44.0	14.6	16.1	17.7	18.7		12.8	14.7	16.6	19.2		12.3	14.4	16.4	19.0		11.6	11.4	11.8	12.3	
46.0	13.2	14.6	16.0	18.1	16.9	11.4	13.2	14.9	17.4	17.1	10.9	12.9	14.8	17.4		10.5	10.7	11.1	11.8	
48.0	11.9	13.2	14.5	16.4	16.4	10.1	11.8	13.4	15.7	16.7	9.6	11.4	13.2	15.7	16.5	9.2	10.1	10.4	11.1	
50.0	10.8	12.0	13.1	14.8	16.1	9.0	10.5	12.0	14.1	15.8	8.4	10.2	11.8	14.1	16.0	8.0	9.4	9.8	10.4	10.9
55.0	8.2	9.2	10.1	11.4		6.5	7.7	8.9	10.6	11.9	5.9	7.4	8.8	10.6	12.1	5.5	7.1	8.3	8.9	9.4
60.0	6.2	6.9	7.5	8.3		4.4	5.4	6.4	7.6		3.8	5.0	6.2	7.7	8.7	3.4	4.8	6.0	7.6	8.0
65.0	4.4	4.8				2.6	3.4	4.2	5.0			3.1	4.0	5.1				3.9	5.2	6.1
70.0														2.8					3.1	
θ (°)	24~83	29~83	35~83	50~83	65~83	34~83	35~83	39~83	49~83	64~83	47~83	48~83	48~83	49~83	64~83	55~83	56~83	57~83	57~83	64~83
標準フック	80 t										25 t									
フック質量	1360 kg										1140 kg									
巻掛本数	4										2									

注) カウンタウエイト 100tアウトリガ張出幅 8.0m
 カウンタウエイト 80tアウトリガ張出幅 9.0m

■LC性能 2.5m+54mラフィングジブ

単位：t

ブーム長さ (m)	22.8					31.2					39.6					48.0				
	オフセット					オフセット					オフセット					オフセット				
作業半径 (m)	10°	20°	30°	45°	60°	10°	20°	30°	45°	60°	10°	20°	30°	45°	60°	10°	20°	30°	45°	60°
20.0	18.1					17.0														
22.0	17.1					17.0					12.4									
24.0	16.1					16.8					12.4					8.2				
26.0	15.2					15.9					12.4					8.2				
28.0	14.4	13.2				15.1					12.4					8.2				
30.0	13.7	12.6				14.4	12.9				12.4	12.4				8.2				
32.0	13.0	12.1				13.7	12.4				12.4	12.4				8.2	8.2			
34.0	12.5	11.6				13.1	12.0				12.4	12.3				8.2	8.2			
36.0	12.0	11.2	10.6			12.6	11.6				12.4	11.9				8.2	8.2			
38.0	11.5	10.8	10.2			12.1	11.2	10.4			12.4	11.5	10.6			8.2	8.2			
40.0	11.1	10.5	9.9			11.7	10.8	10.1			12.3	11.2	10.3			8.2	8.2	8.2		
42.0	10.7	10.2	9.7			11.3	10.5	9.9			11.8	10.9	10.1			8.2	8.2	8.2		
44.0	10.4	9.9	9.4			10.9	10.2	9.6			11.5	10.5	9.8			8.2	8.2	8.2		
46.0	10.0	9.6	9.2	8.6		10.6	10.0	9.4			11.1	10.3	9.6			8.2	8.2	8.2		
48.0	9.7	9.3	9.0	8.5		10.3	9.7	9.2	8.6		10.8	10.0	9.4			8.2	8.2	8.2		
50.0	9.5	9.1	8.7	8.3		10.0	9.4	9.0	8.4		10.0	9.8	9.2	8.5		8.2	8.2	8.2	8.2	
55.0	8.8	8.6	8.3	7.9	7.7	8.4	8.9	8.5	8.1	7.7	7.5	9.2	8.7	8.2		7.0	8.2	8.2	8.2	
60.0	8.0	8.1	7.9	7.7	7.5	6.3	7.6	8.1	7.8	7.5	5.4	6.9	8.3	7.9	7.6	4.9	6.5	7.5	8.0	7.6
65.0	6.2	7.0	7.6	7.4		4.5	5.6	6.7	7.5	7.4	3.6	4.9	6.2	7.7	7.4		4.5	5.9	7.0	7.5
70.0	4.7	5.3	5.8			3.0	3.9	4.8	5.9			3.2	4.3	5.7	6.6			4.1	5.6	6.5
75.0	3.3	3.6					2.4	3.0					2.6	3.7					3.7	
θ (°)	21~83	25~83	36~83	50~83	65~83	36~83	36~83	37~83	50~83	65~83	49~83	50~83	51~83	51~83	64~83	57~83	58~83	58~83	59~83	65~83
標準フック	25 t																			
フック質量	1140 kg																			
巻掛本数	2																			

注) カウンタウエイト 100tアウトリガ張出幅 8.0m
 カウンタウエイト 80tアウトリガ張出幅 9.0m

ラフィングジブ

■LC性能 2.5m+63mラフィングジブ

単位：t

ブーム長さ (m)	22.8					31.2					39.6					48.0				
	オフセット					オフセット					オフセット					オフセット				
作業半径 (m)	10°	20°	30°	45°	60°	10°	20°	30°	45°	60°	10°	20°	30°	45°	60°	10°	20°	30°	45°	60°
22.0	15.8																			
24.0	15.8					12.5					9.0									
26.0	15.8					12.5					9.0					5.6				
28.0	15.8					12.5					9.0					5.6				
30.0	15.8					12.5					9.0					5.6				
32.0	15.8	15.0				12.5					9.0					5.6				
34.0	15.3	14.5				12.5	12.5				9.0					5.6				
36.0	14.8	14.1				12.5	12.5				9.0	9.0				5.6	5.6			
38.0	14.4	13.7				12.5	12.5				9.0	9.0				5.6	5.6			
40.0	13.9	13.3				12.5	12.5				9.0	9.0				5.6	5.6			
42.0	13.5	12.9	12.4			12.5	12.5	12.5			9.0	9.0				5.6	5.6			
44.0	13.1	12.6	12.1			12.5	12.5	12.2			9.0	9.0	9.0			5.6	5.6			
46.0	12.7	12.3	11.8			12.5	12.5	12.0			9.0	9.0	9.0			5.6	5.6	5.6		
48.0	12.4	12.0	11.6			12.5	12.2	11.7			9.0	9.0	9.0			5.6	5.6	5.6		
50.0	12.1	11.7	11.2			11.5	12.0	11.5			9.0	9.0	9.0			5.6	5.6	5.6		
55.0	10.5	10.8	9.9	8.7		8.9	10.7	10.5	9.0		7.9	9.0	9.0			5.6	5.6	5.6		
60.0	8.4	9.6	8.8	7.8		6.8	8.3	9.4	8.1		5.8	7.6	9.0	8.4		5.2	5.6	5.6	5.6	
65.0	6.6	7.7	7.8	6.8	6.0	5.0	6.3	7.7	7.3	6.2	4.0	5.6	7.1	7.6	6.4		5.1	5.6	5.6	
70.0	5.1	6.0	6.8	6.0	5.4	3.5	4.6	5.8	6.4	5.6		3.9	5.2	6.8	5.8			4.9	5.6	5.6
75.0	3.8	4.5	5.2	5.1			3.1	4.1	5.5	4.9				3.5	5.1	5.1			4.8	5.3
80.0	2.6	3.1	3.6					2.6	3.6						3.4				3.3	4.3
θ (°)	19~83	26~83	35~83	50~83	65~83	45~83	45~83	45~83	50~83	65~83	55~83	56~83	57~83	58~83	65~83	61~83	62~83	63~83	64~83	64~83
標準フック	25 t																			
フック質量	1140 kg																			
巻掛本数	2																			

注) カウンタウエイト 100t アウトリガ張出幅 8.0 m
 カウンタウエイト 80t アウトリガ張出幅 9.0 m

■LC性能 2.5m+72mラフィングジブ

単位：t

ブーム長さ (m)	22.8					31.2					39.6					48.0				
	オフセット					オフセット					オフセット					オフセット				
作業半径 (m)	10°	20°	30°	45°	60°	10°	20°	30°	45°	60°	10°	20°	30°	45°	60°	10°	20°	30°	45°	60°
24.0	9.8																			
26.0	9.8					7.8														
28.0	9.5					7.8					6.5									
30.0	9.1					7.8					6.5					4.0				
32.0	8.7					7.8					6.5					4.0				
34.0	8.4					7.8					6.5					4.0				
36.0	8.0	7.5				7.8					6.5					4.0				
38.0	7.7	7.3				7.8	7.4				6.5					4.0				
40.0	7.5	7.1				7.7	7.2				6.5	6.5				4.0	4.0			
42.0	7.2	6.8				7.5	7.0				6.5	6.5				4.0	4.0			
44.0	7.0	6.6				7.2	6.8				6.5	6.5				4.0	4.0			
46.0	6.8	6.5				7.0	6.6				6.5	6.5				4.0	4.0			
48.0	6.6	6.3	5.8			6.8	6.4	6.0			6.5	6.5				4.0	4.0			
50.0	6.4	6.1	5.6			6.6	6.3	5.8			6.5	6.4	5.9			4.0	4.0			
55.0	6.0	5.6	5.2			6.2	5.9	5.4			6.4	6.0	5.5			4.0	4.0	4.0		
60.0	5.5	5.1	4.8	4.4		5.8	5.4	5.0			6.1	5.7	5.2			4.0	4.0	4.0		
65.0	5.0	4.7	4.5	4.1		5.4	5.0	4.7	4.2		4.6	5.3	4.8	4.3			4.0	4.0	4.0	
70.0	4.6	4.4	4.2	3.9	3.7	4.0	4.7	4.4	4.0			4.6	4.6	4.1			4.0	4.0	4.0	
75.0	4.3	4.1	4.0	3.8	3.6	2.7	3.9	4.1	3.9	3.6		3.1	4.3	3.9	3.7			3.9	4.0	3.7
80.0	3.1	3.9	3.8	3.6	3.5		2.6	3.7	3.7	3.5			3.0	3.8	3.6			3.9	3.9	3.6
85.0		2.7	3.4	3.5				2.3	3.6	3.5				3.2	3.5					3.5
θ (°)	36~83	41~83	47~83	54~83	65~83	49~83	51~83	52~83	55~83	65~83	58~83	60~83	62~83	63~83	64~83	64~83	66~83	67~83	68~83	68~83
標準フック	25 t																			
フック質量	1140 kg																			
巻掛本数	2																			

注) カウンタウエイト 100t アウトリガ張出幅 8.0 m
 カウンタウエイト 80t アウトリガ張出幅 9.0 m

ラフィングジブ

■LD性能 2.5m+18mラフィングジブ

単位：t

ブーム長さ (m)	14.4					17.5					20.5				
	オフセット					オフセット					オフセット				
作業半径 (m)	10°	20°	30°	45°	60°	10°	20°	30°	45°	60°	10°	20°	30°	45°	60°
8.0	110.0														
9.0	110.0					90.0					90.0				
10.0	110.0	101.0				90.0					90.0				
11.0	104.0	96.1				90.0	90.0				90.0	90.0			
12.0	95.1	90.9				90.0	90.0				90.0	90.0			
14.0	76.4	78.7	72.2			74.8	77.6	70.8			73.2	76.5	72.1		
16.0	62.1	64.3	66.2	57.9		60.5	63.1	65.4			58.9	62.0	64.5		
18.0	51.7	53.6	55.4	54.7		50.1	52.4	54.4	53.4		48.5	51.1	53.4	54.1	
20.0	43.8	45.4	46.9	48.9	42.1	42.1	44.1	45.9	48.2	43.4	40.6	42.8	44.9	47.4	45.9
22.0	37.6	38.9	40.2	41.8	40.8	35.9	37.5	39.0	41.1	42.2	34.3	36.2	38.0	40.3	42.0
24.0	32.5	33.6	34.7	35.9	36.7	30.8	32.2	33.5	35.1	36.2	29.3	30.9	32.4	34.3	35.6
26.0	28.4	29.3	30.1	31.0		26.7	27.8	28.9	30.1		25.2	26.5	27.8	29.3	30.2
28.0	24.9	25.6	26.2			23.2	24.1	25.0	25.9		21.7	22.8	23.9	25.1	
30.0	22.0	22.5	22.8			20.2	21.0	21.6			18.7	19.7	20.5	21.4	
32.0	19.4					17.7	18.2	18.6			16.2	16.9	17.6		
34.0						15.4	15.7				13.9	14.5	15.0		
36.0											12.0	12.4			
38.0											10.2				
θ (°)	18~83	25~83	35~83	50~83	65~83	24~83	27~83	35~83	50~83	65~83	16~83	25~83	35~83	50~83	65~83
標準フック	200 t														
フック質量	2100 kg														
巻掛本数	10										8				

注) カウンタウエイト 80t アウトリガ張出幅 8.0 m
 カウンタウエイト 57t アウトリガ張出幅 9.0 m

■LD性能 2.5m+18mラフィングジブ

単位：t

ブーム長さ (m)	22.8					31.2				
	オフセット					オフセット				
作業半径 (m)	10°	20°	30°	45°	60°	10°	20°	30°	45°	60°
10.0	90.0									
11.0	90.0									
12.0	90.0	90.0				66.0				
14.0	72.1	75.7	73.0			66.0	63.6			
16.0	57.8	61.1	63.5			56.4	60.1	56.9		
18.0	47.4	50.3	52.8	54.6		46.0	49.2	52.0		
20.0	39.5	41.9	44.2	46.9	47.0	38.0	40.8	43.4	46.2	
22.0	33.3	35.3	37.3	39.8	41.6	31.8	34.2	36.4	39.3	41.1
24.0	28.3	30.0	31.7	33.8	35.2	26.8	28.9	30.8	33.3	35.1
26.0	24.1	25.6	27.0	28.7	29.8	22.6	24.5	26.2	28.3	29.7
28.0	20.6	21.9	23.1	24.5		19.2	20.8	22.3	24.0	25.2
30.0	17.7	18.8	19.8	20.8		16.2	17.6	18.9	20.4	21.3
32.0	15.1	16.1	16.8	17.6		13.7	14.9	16.0	17.3	
34.0	12.9	13.7	14.3			11.5	12.6	13.5	14.5	
36.0	11.0	11.5	12.0			9.5	10.5	11.3	12.1	
38.0	9.2	9.6				7.8	8.6	9.3	9.9	
40.0	7.7					6.3	6.9	7.5		
42.0						4.9	5.4	5.8		
44.0						3.5	4.0	4.3		
θ (°)	18~83	25~83	35~83	50~83	65~83	28~83	30~83	34~83	49~83	64~83
標準フック	200 t									
フック質量	2100 kg									
巻掛本数	8					6				

注) カウンタウエイト 80t アウトリガ張出幅 8.0 m
 カウンタウエイト 57t アウトリガ張出幅 9.0 m

ラフィングジブ

LD性能 2.5m+27mラフィングジブ

単位: t

ブーム長さ (m)	22.8					31.2					39.6					48.0				
	オフセット					オフセット					オフセット					オフセット				
作業半径 (m)	10°	20°	30°	45°	60°	10°	20°	30°	45°	60°	10°	20°	30°	45°	60°	10°	20°	30°	45°	60°
11.0	68.0																			
12.0	68.0																			
14.0	68.0					57.5														
16.0	61.7	64.7				57.5					38.7					24.6				
18.0	51.0	54.4				49.2	52.8				38.7	38.7				24.6				
20.0	42.9	46.1	48.4			41.0	44.9				38.7	38.7				24.6	24.6			
22.0	36.5	39.5	41.7			34.7	38.0	40.7			34.3	37.9	38.7			24.6	24.6			
24.0	31.4	34.0	36.3			29.5	32.5	35.3			29.2	32.3	35.3			24.6	24.6	24.6		
26.0	27.1	29.4	31.6	34.1		25.3	27.9	30.5	33.4		24.9	27.8	30.5			24.6	24.6	24.6		
28.0	23.6	25.6	27.6	30.1	31.9	21.7	24.1	26.4	29.4		21.3	23.9	26.3	29.3		21.7	23.3	23.4		
30.0	20.5	22.3	24.1	26.5	28.2	18.7	20.8	22.9	25.7	27.6	18.3	20.6	22.8	25.8		18.6	21.0	21.8	22.2	
32.0	17.9	19.5	21.1	23.2	24.8	16.1	18.0	19.9	22.4	24.3	15.7	17.8	19.8	22.5	24.5	16.0	18.2	20.2	20.7	
34.0	15.7	17.1	18.4	20.2	21.5	13.8	15.6	17.2	19.4	21.1	13.4	15.4	17.2	19.6	21.4	13.7	15.7	17.6	19.4	19.6
36.0	13.7	14.9	16.1	17.6	18.6	11.8	13.4	14.9	16.9	18.3	11.4	13.2	14.8	17.0	18.6	11.7	13.6	15.3	17.5	18.4
38.0	11.9	13.0	14.0	15.3		10.1	11.5	12.8	14.6	15.7	9.7	11.3	12.8	14.7	16.0	10.0	11.7	13.2	15.2	16.7
40.0	10.3	11.3	12.2	13.1		8.5	9.8	11.0	12.5	13.3	8.1	9.6	10.9	12.6	13.8	8.4	10.0	11.4	13.2	14.4
42.0	8.9	9.7	10.4	11.1		7.1	8.3	9.3	10.6		6.7	8.0	9.3	10.8	11.7	7.0	8.4	9.7	11.4	12.4
44.0	7.6	8.3	8.8			5.8	6.9	7.8	8.8		5.4	6.6	7.8	9.1	9.8	5.7	7.0	8.2	9.7	10.6
46.0	6.5	7.0	7.3			4.7	5.6	6.4	7.2		4.3	5.4	6.4	7.5		4.5	5.8	6.9	8.2	8.9
48.0	5.4	5.7				3.6	4.4	5.1			3.1	4.2	5.1	6.1			4.6	5.6	6.8	
50.0								3.3	3.9				3.1	3.9	4.8				4.5	5.5
θ (°)	22~83	25~83	35~83	50~83	65~83	37~83	37~83	37~83	50~83	64~83	49~83	49~83	50~83	49~83	64~83	56~83	56~83	57~83	57~83	65~83
標準フック	200 t										80 t									
フック質量	2100 kg										1360 kg									
巻掛本数	6										4									

注) カウンタウエイト 80 t アウトリガ張出幅 8.0 m
 カウンタウエイト 57 t アウトリガ張出幅 9.0 m

LD性能 2.5m+36mラフィングジブ

単位: t

ブーム長さ (m)	22.8					31.2					39.6					48.0									
	オフセット					オフセット					オフセット					オフセット									
作業半径 (m)	10°	20°	30°	45°	60°	10°	20°	30°	45°	60°	10°	20°	30°	45°	60°	10°	20°	30°	45°	60°					
14.0	52.7																								
16.0	52.7					38.7																			
18.0	52.7					38.7					26.9					17.5									
20.0	45.0	47.7				38.7					26.9					17.5									
22.0	38.5	41.5				37.1	38.7				26.9	26.9				17.5									
24.0	33.2	36.2				31.9	35.5				26.9	26.9				17.5	17.5								
26.0	28.9	31.7	33.8			27.5	30.9	33.5			26.6	26.9				17.5	17.5								
28.0	25.3	27.9	30.1			23.9	26.9	29.4			23.0	26.2	26.9			17.5	17.5								
30.0	22.2	24.5	26.7			20.8	23.5	26.2			19.9	22.9	25.7			17.5	17.5	17.5							
32.0	19.6	21.7	23.8	26.2		18.1	20.6	23.1			17.2	19.9	22.6			17.4	17.5	17.5							
34.0	17.3	19.2	21.1	23.4		15.8	18.1	20.3	23.1		14.9	17.4	19.8	22.8		15.0	17.4	17.5							
36.0	15.2	17.0	18.7	21.1	22.8	13.7	15.9	17.9	20.7		12.9	15.2	17.4	20.5		13.0	15.4	16.5	17.1						
38.0	13.4	15.0	16.6	18.8	20.4	11.9	13.9	15.8	18.4	20.2	11.1	13.2	15.3	18.1		11.2	13.4	15.5	16.1						
40.0	11.8	13.3	14.7	16.7	18.4	10.3	12.1	13.8	16.2	18.2	9.5	11.4	13.3	15.9	18.0	9.6	11.7	13.6	15.1						
42.0	10.4	11.7	13.0	14.8	16.2	8.9	10.5	12.1	14.3	16.0	8.0	9.8	11.6	14.0	15.9	8.1	10.1	11.9	14.2	14.6					
44.0	9.1	10.3	11.5	13.0	14.2	7.6	9.1	10.5	12.5	14.0	6.7	8.4	10.0	12.2	13.9	6.8	8.6	10.3	12.6	13.7					
46.0	8.0	9.0	10.0	11.4		6.4	7.8	9.1	10.8	12.1	5.5	7.1	8.6	10.6	12.1	5.7	7.3	8.9	11.0	12.5					
48.0	6.9	7.8	8.7	9.9		5.3	6.6	7.8	9.3	10.4	4.5	5.9	7.3	9.1	10.4	4.6	6.1	7.6	9.5	10.9					
50.0	5.9	6.7	7.5	8.4		4.3	5.5	6.6	7.9			4.8	6.1	7.7	8.8		5.1	6.4	8.2	9.4					
55.0	3.8	4.3	4.7					3.1	3.9	4.8				3.5	4.7				5.2	6.0					
θ (°)	28~83	32~83	35~83	50~83	65~83	41~83	42~83	43~83	50~83	64~83	54~83	55~83	56~83	56~83	64~83	60~83	61~83	61~83	62~83	64~83					
標準フック	200 t										80 t										25 t				
フック質量	2100 kg										1360 kg										1140 kg				
巻掛本数	6										4										2				

注) カウンタウエイト 80 t アウトリガ張出幅 8.0 m
 カウンタウエイト 57 t アウトリガ張出幅 9.0 m

ラフィングジブ

■LD性能 2.5m+45mラフィングジブ

単位：t

ブーム長さ (m)	22.8					31.2					39.6					48.0				
	オフセット					オフセット					オフセット					オフセット				
作業半径 (m)	10°	20°	30°	45°	60°	10°	20°	30°	45°	60°	10°	20°	30°	45°	60°	10°	20°	30°	45°	60°
18.0	35.6					26.8														
20.0	35.6					26.8					19.0									
22.0	35.6					26.8					19.0					12.3				
24.0	34.9	35.6				26.8					19.0					12.3				
26.0	30.5	33.1				26.8	26.8				19.0					12.3				
28.0	26.8	29.6				25.1	26.8				19.0	19.0				12.3	12.3			
30.0	23.7	26.4	28.3			22.0	25.2				19.0	19.0				12.3	12.3			
32.0	21.0	23.5	25.5			19.3	22.3	24.7			18.8	19.0				12.3	12.3			
34.0	18.7	21.0	23.1			16.9	19.7	22.1			16.5	19.0	19.0			12.3	12.3			
36.0	16.6	18.7	20.8			14.8	17.4	19.9			14.4	17.2	19.0			12.3	12.3	12.3		
38.0	14.8	16.7	18.7			13.0	15.4	17.7			12.5	15.1	17.7			12.1	12.3	12.3		
40.0	13.1	15.0	16.8	19.0		11.4	13.6	15.7	18.5		10.9	13.3	15.7			10.5	12.3	12.3		
42.0	11.7	13.4	15.0	17.2		9.9	12.0	14.0	16.6		9.4	11.7	13.9	16.7		9.0	11.3	12.3		
44.0	10.4	11.9	13.5	15.7		8.6	10.5	12.4	15.0		8.1	10.2	12.2	15.1		7.7	9.9	11.8	12.3	
46.0	9.2	10.6	12.0	14.1	15.6	7.4	9.2	10.9	13.4	15.2	6.9	8.9	10.8	13.4		6.5	8.5	10.5	11.8	
48.0	8.1	9.4	10.7	12.6	14.2	6.3	8.0	9.6	11.8	13.7	5.8	7.6	9.4	11.9	13.9	5.4	7.3	9.2	11.1	
50.0	7.1	8.3	9.5	11.2	12.6	5.3	6.8	8.3	10.4	12.2	4.8	6.5	8.2	10.5	12.3		6.2	8.0	10.4	10.9
55.0	4.9	5.9	6.8	8.1		3.1	4.4	5.6	7.3	8.6		4.1	5.4	7.3	8.8			5.3	7.3	8.9
60.0	3.2	3.9	4.5	5.3					3.4	4.6					4.7	5.7			4.7	5.9
θ (°)	26~83	31~83	35~83	50~83	65~83	49~83	51~83	51~83	52~83	64~83	58~83	59~83	60~83	61~83	64~83	64~83	65~83	66~83	66~83	67~83
標準フック	80 t										25 t									
フック質量	1360 kg										1140 kg									
巻掛本数	4										2									

注) カウンタウエイト 80t アウトリガ張出幅 8.0 m
 カウンタウエイト 57t アウトリガ張出幅 9.0 m

■LD性能 2.5m+54mラフィングジブ

単位：t

ブーム長さ (m)	22.8					31.2					39.6					48.0				
	オフセット					オフセット					オフセット					オフセット				
作業半径 (m)	10°	20°	30°	45°	60°	10°	20°	30°	45°	60°	10°	20°	30°	45°	60°	10°	20°	30°	45°	60°
20.0	18.1					17.0														
22.0	17.1					17.0					12.4									
24.0	16.1					16.8					12.4					8.2				
26.0	15.2					15.9					12.4					8.2				
28.0	14.4	13.2				15.1					12.4					8.2				
30.0	13.7	12.6				14.4	12.9				12.4	12.4				8.2				
32.0	13.0	12.1				13.7	12.4				12.4	12.4				8.2	8.2			
34.0	12.5	11.6				13.1	12.0				12.4	12.3				8.2	8.2			
36.0	12.0	11.2	10.6			12.6	11.6				12.4	11.9				8.2	8.2			
38.0	11.5	10.8	10.2			12.1	11.2	10.4			12.4	11.5	10.6			8.2	8.2			
40.0	11.1	10.5	9.9			11.7	10.8	10.1			12.3	11.2	10.3			8.2	8.2	8.2		
42.0	10.7	10.2	9.7			11.3	10.5	9.9			11.1	10.9	10.1			8.2	8.2	8.2		
44.0	10.4	9.9	9.4			10.7	10.2	9.6			9.7	10.5	9.8			8.2	8.2	8.2		
46.0	10.0	9.6	9.2	8.6		9.4	10.0	9.4			8.5	10.3	9.6			8.0	8.2	8.2		
48.0	9.7	9.3	9.0	8.5		8.3	9.7	9.2	8.6		7.4	9.6	9.4			6.9	8.2	8.2		
50.0	9.0	9.1	8.7	8.3		7.3	9.1	9.0	8.4		6.4	8.4	9.2	8.5		5.9	8.0	8.2	8.2	
55.0	6.8	8.0	8.3	7.9	7.7	5.1	6.7	8.2	8.1	7.7	4.2	5.9	7.7	8.2			5.5	7.4	8.2	
60.0	5.0	6.0	7.0	7.7	7.5	3.3	4.6	5.9	7.8	7.5		3.9	5.4	7.4	7.6			5.1	7.3	7.6
65.0	3.4	4.2	5.0	6.1			2.9	4.0	5.4	6.6			3.4	5.1	6.5				5.0	6.5
70.0		2.7	3.3						2.2	3.3				3.1	4.1					4.2
θ (°)	34~83	29~83	36~83	50~83	65~83	50~83	51~83	52~83	53~83	65~83	60~83	61~83	62~83	63~83	64~83	65~83	66~83	67~83	68~83	68~83
標準フック	25 t										1140 kg									
フック質量	1140 kg										1140 kg									
巻掛本数	2										2									

注) カウンタウエイト 80t アウトリガ張出幅 8.0 m
 カウンタウエイト 57t アウトリガ張出幅 9.0 m

ラフィングジブ

LD性能 2.5m+63mラフィングジブ

単位：t

ブーム長さ (m)	22.8					31.2					39.6					48.0				
	オフセット					オフセット					オフセット					オフセット				
作業半径 (m)	10°	20°	30°	45°	60°	10°	20°	30°	45°	60°	10°	20°	30°	45°	60°	10°	20°	30°	45°	60°
22.0	15.8																			
24.0	15.8					12.5					9.0									
26.0	15.8					12.5					9.0					5.6				
28.0	15.8					12.5					9.0					5.6				
30.0	15.8					12.5					9.0					5.6				
32.0	15.8	15.0				12.5					9.0					5.6				
34.0	15.3	14.5				12.5	12.5				9.0					5.6				
36.0	14.8	14.1				12.5	12.5				9.0	9.0				5.6	5.6			
38.0	14.4	13.7				12.5	12.5				9.0	9.0				5.6	5.6			
40.0	13.9	13.3				12.5	12.5				9.0	9.0				5.6	5.6			
42.0	13.5	12.9	12.4			12.5	12.5	12.5			9.0	9.0				5.6	5.6			
44.0	12.8	12.6	12.1			11.2	12.5	12.2			9.0	9.0	9.0			5.6	5.6			
46.0	11.6	12.3	11.8			10.0	12.3	12.0			9.0	9.0	9.0			5.6	5.6	5.6		
48.0	10.4	12.0	11.6			8.8	11.1	11.7			7.9	9.0	9.0			5.6	5.6	5.6		
50.0	9.4	11.1	11.2			7.8	9.9	11.5			6.8	9.0	9.0			5.6	5.6	5.6		
55.0	7.2	8.7	9.9	8.7		5.6	7.4	9.2	9.0		4.6	6.7	8.7				5.6	5.6		
60.0	5.4	6.6	7.9	7.8		3.8	5.3	6.9	8.1			4.6	6.3	8.4				5.6	5.6	
65.0	3.9	4.9	6.0	6.8	6.0		3.6	4.9	6.9	6.2			4.4	6.6	6.4				5.6	
70.0	2.5	3.4	4.3	5.6	5.4			3.2	4.9	5.6				4.6	5.8				4.4	5.6
75.0			2.8	3.8					3.1	4.1					4.0					4.0
θ (°)	38~83	44~83	42~83	50~83	65~83	56~83	57~83	59~83	60~83	65~83	64~83	65~83	66~83	68~83	68~83	68~83	70~83	71~83	72~83	73~83
標準フック	25 t																			
フック質量	1140 kg																			
巻掛本数	2																			

注) カウンタウエイト 80 t アウトリガ張出幅 8.0 m
 カウンタウエイト 57 t アウトリガ張出幅 9.0 m

LD性能 2.5m+72mラフィングジブ

単位：t

ブーム長さ (m)	22.8					31.2					39.6					48.0				
	オフセット					オフセット					オフセット					オフセット				
作業半径 (m)	10°	20°	30°	45°	60°	10°	20°	30°	45°	60°	10°	20°	30°	45°	60°	10°	20°	30°	45°	60°
24.0	9.8																			
26.0	9.8					7.8														
28.0	9.5					7.8					6.5									
30.0	9.1					7.8					6.5					4.0				
32.0	8.7					7.8					6.5					4.0				
34.0	8.4					7.8					6.5					4.0				
36.0	8.0	7.5				7.8					6.5					4.0				
38.0	7.7	7.3				7.8	7.4				6.5					4.0				
40.0	7.5	7.1				7.7	7.2				6.5	6.5				4.0	4.0			
42.0	7.2	6.8				7.5	7.0				6.5	6.5				4.0	4.0			
44.0	7.0	6.6				7.2	6.8				6.5	6.5				4.0	4.0			
46.0	6.8	6.5				7.0	6.6				6.5	6.5				4.0	4.0			
48.0	6.6	6.3	5.8			6.8	6.4	6.0			6.5	6.5				4.0	4.0			
50.0	6.4	6.1	5.6			6.6	6.3	5.8			6.5	6.4	5.9			4.0	4.0			
55.0	6.0	5.6	5.2			6.2	5.9	5.4			5.2	6.0	5.5				4.0	4.0		
60.0	5.5	5.1	4.8	4.4		4.3	5.4	5.0				5.4	5.2					4.0		
65.0	4.3	4.7	4.5	4.1			4.4	4.7	4.2				4.8	4.3				4.0	4.0	
70.0	3.0	4.1	4.2	3.9	3.7			4.2	4.0					4.1					4.0	
75.0		2.8	3.8	3.8	3.6				3.9	3.6				3.9	3.7					3.7
80.0			2.5	3.6	3.5				2.9	3.5					3.6					3.6
85.0										2.4										
θ (°)	47~83	48~83	49~83	55~83	65~83	60~83	62~83	64~83	65~83	65~83	67~83	68~83	70~83	72~83	72~83	71~83	72~83	74~83	75~83	76~83
標準フック	25 t																			
フック質量	1140 kg																			
巻掛本数	2																			

注) カウンタウエイト 80 t アウトリガ張出幅 8.0 m
 カウンタウエイト 57 t アウトリガ張出幅 9.0 m

ラフィングジブ

■LE性能 2.5m+18mラフィングジブ

単位：t

ブーム長さ (m)	14.4					17.5					20.5				
	オフセット					オフセット					オフセット				
作業半径 (m)	10°	20°	30°	45°	60°	10°	20°	30°	45°	60°	10°	20°	30°	45°	60°
8.0	110.0														
9.0	110.0					90.0					90.0				
10.0	110.0	101.0				90.0					90.0				
11.0	95.4	96.1				90.0	90.0				90.0	90.0			
12.0	83.0	85.6				81.1	84.3				79.5	82.6			
14.0	64.9	67.3	69.3			63.0	65.9	67.9			61.4	64.7	67.1		
16.0	52.3	54.5	56.4	57.9		50.4	53.1	55.3			48.8	51.9	54.4		
18.0	43.1	45.1	46.8	48.9		41.2	43.5	45.6	47.8		39.7	42.3	44.6	47.1	
20.0	36.2	37.8	39.3	41.3	42.1	34.3	36.2	38.1	40.3	41.7	32.7	34.9	37.0	39.6	41.2
22.0	30.7	32.1	33.3	35.0	36.2	28.9	30.5	32.0	34.0	35.5	27.3	29.2	30.9	33.3	34.9
24.0	26.3	27.4	28.4	29.7	30.5	24.5	25.8	27.1	28.7	29.8	22.9	24.5	26.0	27.9	29.2
26.0	22.7	23.6	24.4	25.3		20.9	22.0	23.0	24.3		19.3	20.7	21.9	23.5	24.4
28.0	19.7	20.4	20.9			17.8	18.8	19.6	20.5		16.3	17.4	18.5	19.7	
30.0	17.1	17.6	17.9			15.3	16.0	16.6			13.7	14.7	15.5	16.4	
32.0	14.9					13.0	13.6	14.0			11.5	12.3	12.9		
34.0						11.1	11.4				9.6	10.2	10.6		
36.0											7.9	8.3			
38.0											6.4				
θ (°)	18~83	25~83	35~83	50~83	65~83	24~83	27~83	35~83	50~83	65~83	17~83	25~83	35~83	50~83	65~83
標準フック	200 t														
フック質量	2100 kg														
巻掛本数	10										8				

注) カウンタウエイト 57t アウトリガ張出幅 8.0m または 7.0m
 カウンタウエイト 41t アウトリガ張出幅 9.0m

■LE性能 2.5m+18mラフィングジブ

単位：t

ブーム長さ (m)	22.8					31.2				
	オフセット					オフセット				
作業半径 (m)	10°	20°	30°	45°	60°	10°	20°	30°	45°	60°
10.0	90.0									
11.0	90.0									
12.0	78.4	81.8				66.0				
14.0	60.3	63.9	66.5			58.7	62.4			
16.0	47.7	51.0	53.3			46.2	50.0	52.6		
18.0	38.6	41.4	43.9	46.7		37.1	40.3	43.1		
20.0	31.7	34.1	36.3	39.1	40.9	30.1	32.9	35.5	38.3	
22.0	26.2	28.3	30.2	32.7	34.5	24.7	27.1	29.3	32.2	34.0
24.0	21.9	23.6	25.3	27.4	28.8	20.4	22.4	24.4	26.8	28.6
26.0	18.3	19.8	21.2	22.9	24.0	16.8	18.6	20.3	22.4	23.8
28.0	15.2	16.5	17.7	19.1		13.8	15.4	16.8	18.6	19.8
30.0	12.7	13.8	14.8	15.8		11.2	12.6	13.9	15.4	16.3
32.0	10.5	11.4	12.2	13.0		9.0	10.3	11.4	12.6	
34.0	8.6	9.3	9.9			7.1	8.2	9.1	10.2	
36.0	6.9	7.5	7.9			5.3	6.4	7.2	8.0	
38.0	5.3	5.8				3.5	4.5	5.3	6.0	
40.0	3.6							3.4		
θ (°)	18~83	25~83	35~83	50~83	65~83	44~83	44~83	45~83	49~83	64~83
標準フック	200 t									
フック質量	2100 kg									
巻掛本数	8					6				

注) カウンタウエイト 57t アウトリガ張出幅 8.0m または 7.0m
 カウンタウエイト 41t アウトリガ張出幅 9.0m

ラフィングジブ

LE性能 2.5m+27mラフィングジブ

単位：t

ブーム長さ (m)	22.8					31.2					39.6					48.0				
	オフセット					オフセット					オフセット					オフセット				
作業半径 (m)	10°	20°	30°	45°	60°	10°	20°	30°	45°	60°	10°	20°	30°	45°	60°	10°	20°	30°	45°	60°
11.0	68.0																			
12.0	68.0																			
14.0	63.8					57.5														
16.0	51.6	54.5				49.7					38.7					24.6				
18.0	42.2	45.5				40.3	43.9				38.7	38.7				24.6				
20.0	35.1	38.3	40.6			33.2	37.0				32.8	36.8				24.6	24.6			
22.0	29.5	32.4	34.6			27.6	31.0	33.6			27.2	30.8	33.6			24.6	24.6			
24.0	25.0	27.6	29.9			23.1	26.1	28.9			22.7	25.9	28.9			23.0	24.6	24.6		
26.0	21.3	23.6	25.8	28.3		19.4	22.1	24.6	27.6		19.0	21.9	24.6			19.3	22.2	24.6		
28.0	18.2	20.2	22.2	24.7	26.5	16.3	18.7	21.0	24.0		15.9	18.5	20.9	23.9		16.2	18.8	21.3		
30.0	15.6	17.4	19.1	21.5	23.2	13.7	15.8	17.9	20.7	22.5	13.3	15.6	17.8	20.8		13.6	16.0	18.2	21.2	
32.0	13.3	14.9	16.4	18.5	20.1	11.4	13.4	15.2	17.7	19.6	11.0	13.1	15.1	17.8	19.8	11.3	13.5	15.5	18.2	
34.0	11.3	12.7	14.1	15.9	17.2	9.5	11.2	12.9	15.1	16.7	9.1	11.0	12.8	15.2	17.0	9.4	11.4	13.2	15.6	17.5
36.0	9.6	10.8	12.0	13.5	14.5	7.7	9.3	10.8	12.8	14.1	7.3	9.1	10.7	12.9	14.4	7.6	9.5	11.2	13.4	15.0
38.0	8.1	9.2	10.2	11.4		6.2	7.6	9.0	10.7	11.8	5.8	7.4	8.9	10.8	12.1		7.8	9.3	11.3	12.8
40.0	6.7	7.6	8.5	9.5		4.7	6.1	7.3	8.8	9.7		5.9	7.3	9.0	10.1		6.3	7.7	9.5	10.8
42.0	5.5	6.3	7.0	7.7			4.7	5.9	7.1				5.8	7.3	8.2			6.2	7.9	8.9
44.0	4.2	5.0	5.6					4.4	5.5					5.8	6.5				6.4	7.3
46.0	3.0	3.6	4.1						3.9					4.3						5.8
θ (°)	26~83	28~83	35~83	50~83	65~83	50~83	52~83	52~83	52~83	64~83	59~83	60~83	60~83	60~83	64~83	64~83	65~83	65~83	66~83	66~83
標準フック	200 t										80 t									
フック質量	2100 kg										1360 kg									
巻掛本数	6										4									

注) カウンタウエイト 57 t アウトリガ張出幅 8.0 m または 7.0 m
 カウンタウエイト 41 t アウトリガ張出幅 9.0 m