

# ALL TERRAIN CRANE

## AR-5500M

キャリア型式	スペック番号
FAUN RTF600-7	AR-5500M-1

# 諸 元

## ■メインブーム (MB)、フィックスブーム (FB)、ラフィングジブ (LJ)

メインブーム (MB)	14.5 m (MB)	550 t × 3.0 m (30本掛×2)
	18.5 m (MB)	330 t × 4.5 m (16本掛×2)
	22.5 m (MB)	330 t × 4.5 m (16本掛×2)
	26.5 m (MB)	250 t × 6.0 m (12本掛×2)
	30.5 m (MB)	250 t × 6.0 m (12本掛×2)
フィックスブーム (FB)	シングルトップ	12.5 t (1本掛)
	13.0 m (FB)	200 t × 8.0 m (10本掛×2)
ラフィングジブ (LJ)	25.5 m (FB)	113 t × 12.0 m (11本掛)
	18 m (LJ)	140 t × 12.0 m (12本掛)
	27 m (LJ)	117 t × 14.0 m (10本掛)
	36 m (LJ)	80.5 t × 18.0 m (8本掛)
	45 m (LJ)	55.9 t × 24.0 m (6本掛)
	54 m (LJ)	40.8 t × 30.0 m (4本掛)
	63 m (LJ)	25.0 t × 48.0 m (2本掛)
	72 m (LJ)	20.5 t × 42.0 m (2本掛)
	81 m (LJ)	15.3 t × 60.0 m (2本掛)
最大地上揚程	(MB)	30.2 m (250t)
	(FB)	55.0 m (113t)
	(LJ)	134.0 m (9.4t)
最大作業半径	(MB)	28.0 m (47.8t)
	(FB)	50.0 m (18.2t)
	(LJ)	105.0 m (4.4t)
ブーム・ジブ長さ	(MB)	14.5 m ~ 30.5 m
	(FB)	12.5 m (1ヶ)
ブーム伸長速度	(LJ)	2.5 m + 18 m、27 m、36 m、45 m、54 m、63 m、72 m、81 m
	(MB)	16.0 m / 250 s
ブーム・ジブ形式	(MB)	箱型3段全油圧順次伸縮式、各段ロックおよびロック無し仕様 (スプリングおよびエアシリンダ式) 重荷重ヘッド/標準ヘッド 付替式
	(FB)	箱型固定式 2本 重荷重ヘッド/標準ヘッド 付替式
	(LJ)	ラチス型
ブーム伸縮装置	(MB)	複動油圧シリンダ直押し2本
シングルトップ	(MB)	ピン結合式

## ■クレーン

フック	300 t フック (アタッチメント付)、150 t フック 80 t フック、25 t フック、12.5 t フック	
ワイヤーロープ	主巻 径 25 mm × 長さ 705 m 非自転性ワイヤーロープ	
	補巻 径 25 mm × 長さ 705 m 非自転性ワイヤーロープ	
巻上装置	油圧可変モータ駆動遊星歯車減速式、シングルウインチ2基、自動ブレーキ装置付、高低速切換装置付	
巻上げ速度	主巻 150 m/min (ウインチドラム5層)	
	補巻 150 m/min (ウインチドラム5層)	
ブーム起伏装置	複動油圧シリンダ直押し3本 ブーム起伏微速モード設定装置付	
ブーム上げ速度	-1.0° ~ 82° / 220s	
旋回装置	油圧モータ駆動遊星歯車減速式 ローラー式スイングベアリング付 ディスク式ネガティブブレーキ付 高低速切換および微速操作装置付	
旋回角度	360° 連続	
旋回速度	1.0min <sup>-1</sup> / 0.5min <sup>-1</sup> / 0.3min <sup>-1</sup>	
カウンタウエイト	195 t、164 t、127 t、94 t、57 t、26 t	
アウトリガ	全油圧式H型3段 張出幅: 最大9.0m、中間8.0m、7.0m、5.8m、最小2.6m、張出幅検出装置付、スライド・ジャッキ各個操作装置付	
センタージャッキ	油圧式 1基	
アシストジャッキ	油圧式 4基	
上部エンジン	メーカー名	日産ディーゼル
	形式	RF804
	総排気量	水冷4サイクル V型 8気筒直接噴射式ディーゼルエンジン 16,991 cm <sup>3</sup>
	最大出力	198 kW / 1,700min <sup>-1</sup> [270PS / 1,700 rpm]
最大トルク	1,050 N·m / 1,400min <sup>-1</sup> [107 kgf·m / 1,400 rpm]	
燃料タンク容量	300 L	
油圧ポンプ	可変ピストンポンプ2連 + ギヤポンプ2連	
作動油タンク容量	上部: 2,710 L 下部: 350 L	
安全装置	過負荷防止装置 (AML)、作業範囲制限装置	
	アウトリガ張出自動検出装置	
	カウンタウエイト組合せ自動検出装置	
	旋回自動停止装置、ブーム起伏停止装置	
	巻上防止装置、捲巻確保装置、乱巻防止装置	
	玉掛けロープはずれ止め、ウインチドラムロック装置	
油圧安全弁、油圧ロック装置 (起伏、伸縮、巻上げ、ジャッキ)		
旋回ロック装置、水準器		
付属装置	オイルクーラ、ブーム脱着装置、旋回台脱着装置	
	カウンタウエイト脱着装置 AML外部表示灯、フック移動量表示装置、風速計、ホット&クールボックス、ランチテーブル、エアコンディショナ、ドラム視認モニタ、ラジオ、バックモニタ、リモコンサーチライト	

## ■イージースカイピンブーム (ESP)、フルオートラフィングジブ (FLJ)

イージースカイピンブーム (ESP)	15.4 m (ESP)	300 t × 5.0 m (14本掛×2)
	19.4 m (ESP)	250 t × 7.0 m (12本掛×2)
	23.4 m (ESP)	250 t × 6.0 m (12本掛×2)
	27.4 m (ESP)	190 t × 9.0 m (18本掛)
	31.4 m (ESP)	190 t × 8.0 m (18本掛)
	35.4 m (ESP)	170 t × 7.0 m (17本掛)
	39.4 m (ESP)	160 t × 9.0 m (15本掛)
	43.4 m (ESP)	157 t × 8.0 m (14本掛)
	47.4 m (ESP)	128 t × 10.0 m (12本掛)
	51.4 m (ESP)	106.1 t × 12.0 m (11本掛)
	55.5 m (ESP)	88 t × 14.0 m (9本掛)
フルオートラフィングジブ (FLJ)	60.0 m (ESP)	72 t × 14.0 m (7本掛)
	シングルトップ	12.5 t (1本掛)
最大地上揚程	11.1 m (FLJ)	48.6 t × 16.0 m (5本掛)
	19.1 m (FLJ)	27.2 t × 16.0 m (3本掛)
	27.1 m (FLJ)	15.5 t × 18.0 m (2本掛)
最大作業半径	35.1 m (FLJ)	8.6 t × 24.0 m (1本掛)
	(ESP)	59.5 m (72t)
ブーム・ジブ長さ	(FLJ)	96.0 m (8.3t)
	(ESP)	58.0 m (10.6t)
ブーム伸長速度	(FLJ)	80.0 m (1.5t)
	(ESP)	15.4 m ~ 60.0 m
ブーム・ジブ形式	(FLJ)	1.7 m + 11.1 m ~ 35.1 m
	(ESP)	44.6 m / 530 s
ブーム・ジブ伸縮装置	(ESP)	箱型6段油圧伸縮式、各段ピンロック方式
	(FLJ)	箱型4段油圧伸縮式 (2段目順次、3段・4段目同時) オフセット 0° ~ 40° 油圧無段階傾斜式
シングルトップ	(ESP)	複動油圧シリンダ直押し2本、圧力補償付流量調整弁付
	(FLJ)	複動油圧シリンダ直押し2本、ワイヤーロープ式伸縮装置1基 先端ブーム取付横折曲格納式

## ■キャリヤ

メーカー名	FAUN GmbH	
キャリヤ型式	RTF 600-7	
最高速度	62 km/h	
登坂能力	tan θ = 0.34 (34%)	
最小回転半径	11.9 m	
全長	15,980 mm	
全幅	3,000 mm	
全高	2,820 mm	
軸距	1,650 mm + 2,850 mm + 1,700 mm + 1,650 mm + 1,800 mm + 1,650 mm	
軸距	2,557 mm	
車両総重量	全重量	44,990 kg (人員2名)
	前軸	1軸 + 2軸 14,460 kg
乗車定員	後軸	3軸 + 4軸 + 5軸 13,880 kg
		6軸 + 7軸 16,650 kg
エンジン	名称	ベンツ OM442LA
	形式	水冷4サイクルV型8気筒直接噴射式 インタークーラ付ターボ ディーゼルエンジン
	総排気量	14,618 cm <sup>3</sup>
	最高出力	405 kW / 2,100min <sup>-1</sup> [550PS / 2,100 rpm]
最大トルク	2,350 N·m / 1,100min <sup>-1</sup> [240 kgf·m / 1,100 rpm]	
燃料タンク容量	600 L	
変速機形式	フルオートマチック、前進5段、後退1段、副変速機付	
クラッチ形式	トルクコンバータ付、自動ロックアップ機構付	
駆動方式	14 × 4 14 × 6、14 × 8……(デフロック機構付)	
車軸形式	全浮動式(全輪)	
懸架形式	ハイドロニューマチックサスペンション(全輪) サスペンションストローク +149 mm、-113 mm	
ステアリング	左ハンドル、全油圧式パワーステアリング 2系統式、非常用パワーステアリング付 10輪ステアリング	
ブレーキ	主ブレーキ	空気式全輪制動、2系統式
	駐車ブレーキ	8輪制動スプリング式
	非常ブレーキ	流体式リターダ (変速機内蔵式) 排気ブレーキ、渦電流式リターダ
補助ブレーキ		
タイヤ	445/95R25 177E ROAD (全輪)	
ホイール	11.25-25 (全輪)	
バッテリー	12V-170 Ah × 2ヶ (24V)	
付属装置	エアコンディショナ、集中給油装置、ラジオ 仮眠用ベッド、マッドガード、バックモニタ	

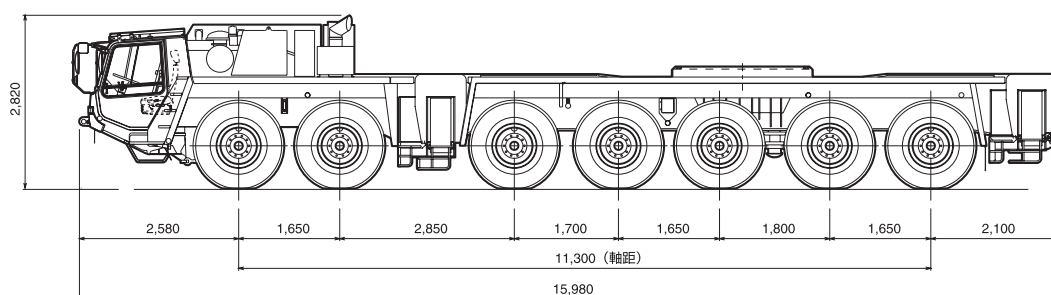
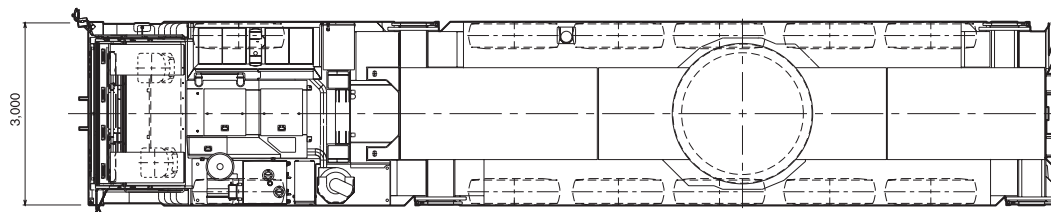
## 公道走行状態

単位(mm)

● キャリヤ 44.99 t

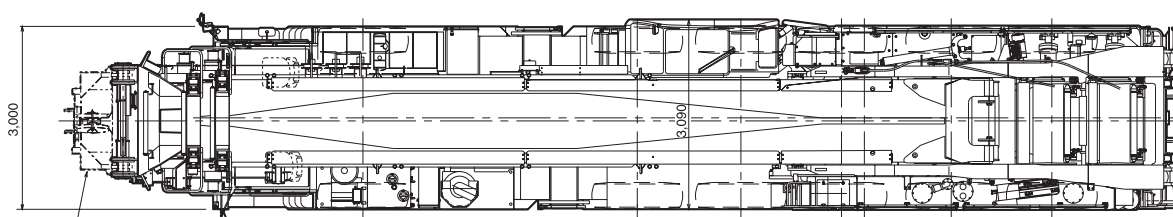
(注意)

1. 公道を走行する場合には、旋回体およびブーム等を分解し、台車のみで走行しなければなりません。
2. 道路法による基本通行条件のC条件適合車です。

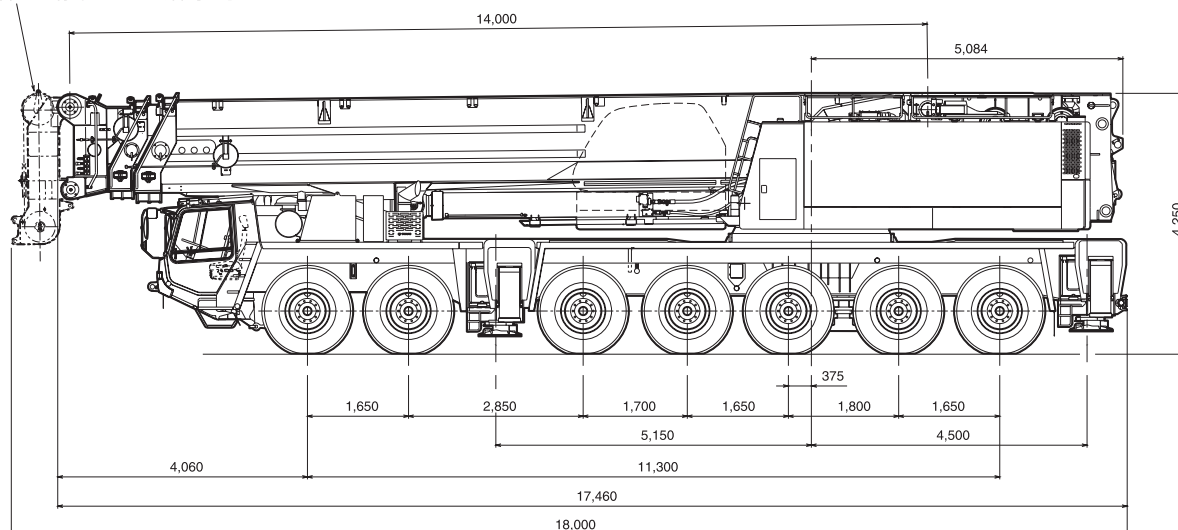


## メインブーム (MB) 付構内移動姿勢

単位(mm)



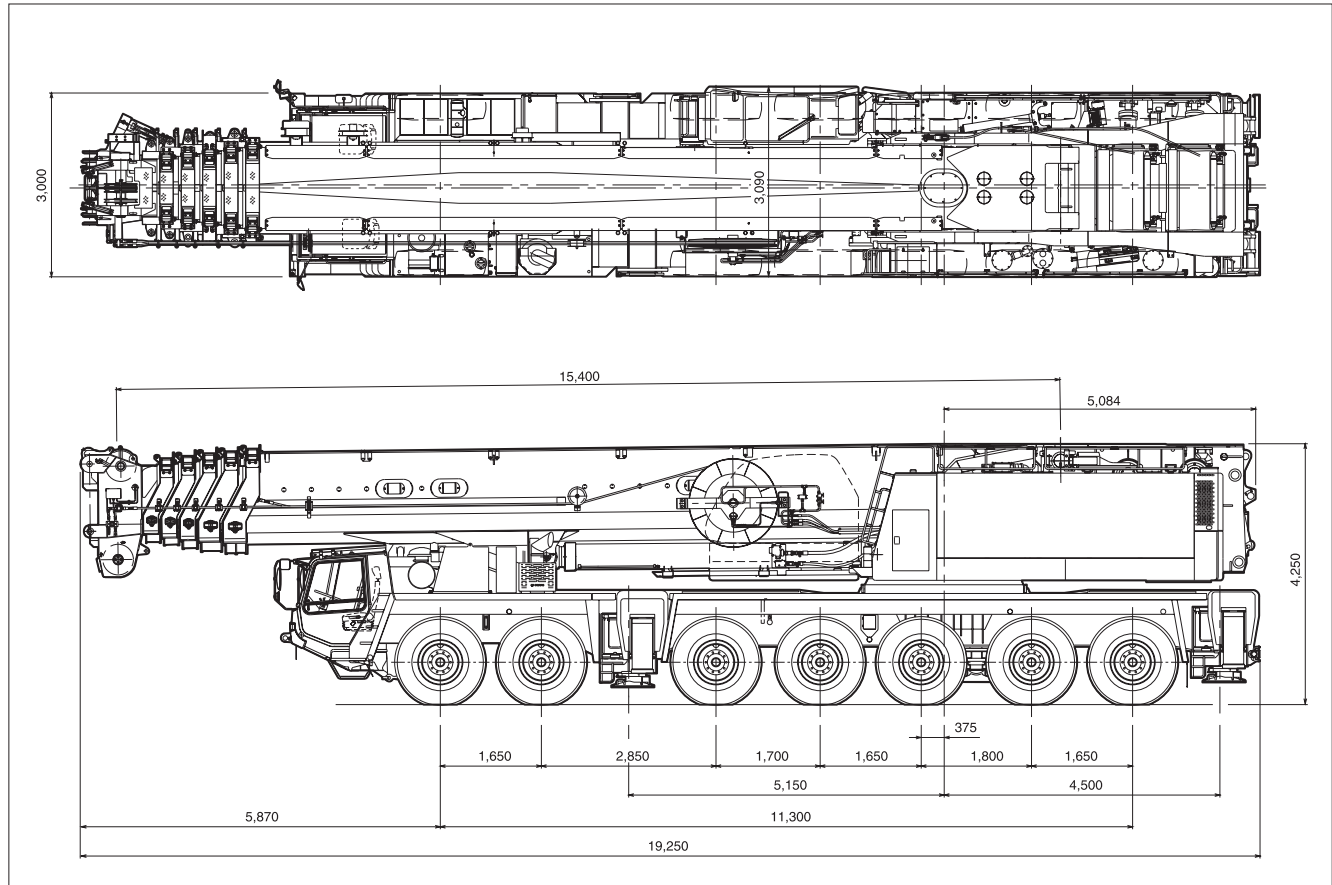
--- 部は、標準ヘッド装着時を示す。



# 走行

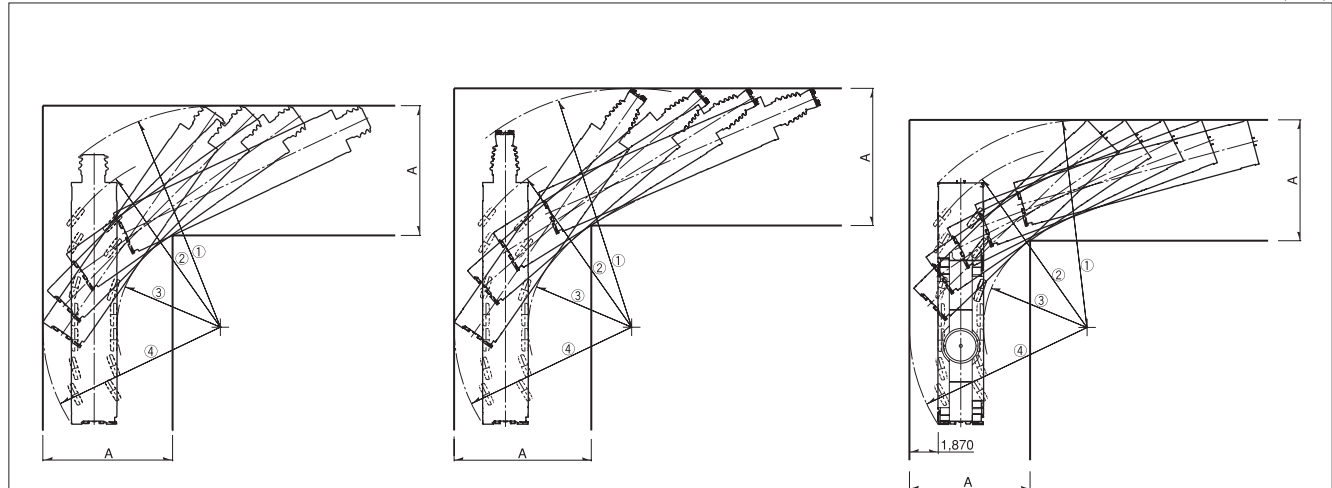
## ■ イージースカイピンブーム (ESP) 付構内移動姿勢

単位(mm)



## ■ 最小直角通路幅

単位(mm)



上図はMB付 (標準ヘッド) を示します。

上図はESP付を示します。

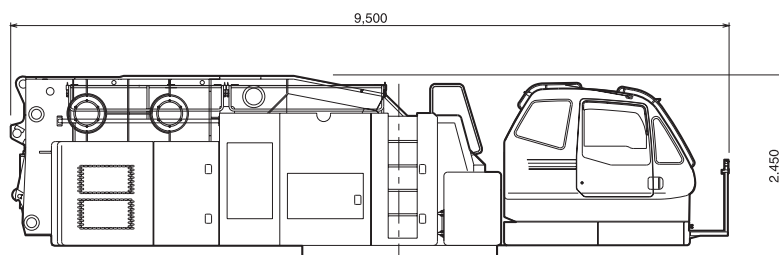
上図はキャリヤのみの場合を示します。

	MB付 (標準ヘッド)	MB付 (ヘッド無)	ESP付	キャリヤのみ
①	14,740	14,420	15,650	13,600
②	11,900	11,900	11,900	11,900
③	6,770	6,770	6,770	6,770
④	11,630	11,630	11,630	11,630
A	8,500	8,340	8,990	7,900

## ■ 分解搬送部品

単位(mm)

## ● 旋回台部 32.0 t



幅 3,000

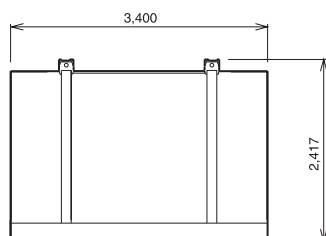
## ● 起伏シリンダ 7.5 t



幅 1,600

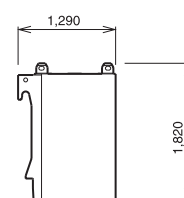
## ● カウンタウエイト (C/W)

## ① 26.0 t



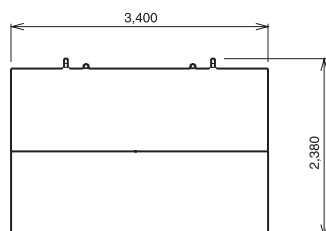
幅 1,304

## ⑤ 16.5 t



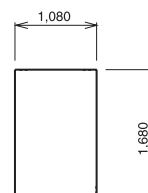
幅 1,726

## ② 31.0 t



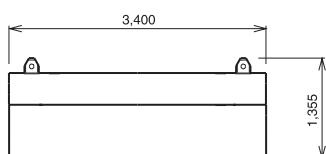
幅 700 (手すり除く)

## ⑥ 18.5 t



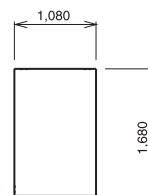
幅 1,726

## ③ 37.0 t



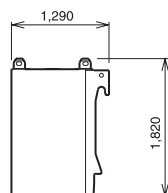
幅 1,590 (手すり除く)

## ⑦ 18.5 t



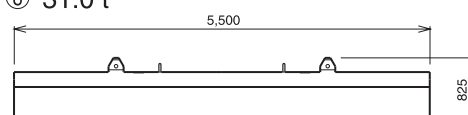
幅 1,726

## ④ 16.5 t



幅 1,726

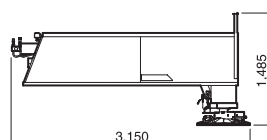
## ⑧ 31.0 t



幅 2,000 (手すり除く)

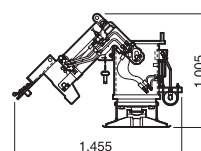
## ● アウトリガ (O/R)

- フロント 2.9 t (1ヶ) × 2ヶ
- リヤ 2.2 t (1ヶ) × 2ヶ



幅 770

## ● アシストジャッキ (AJ) 0.6 t (1ヶ) × 4ヶ



幅 770

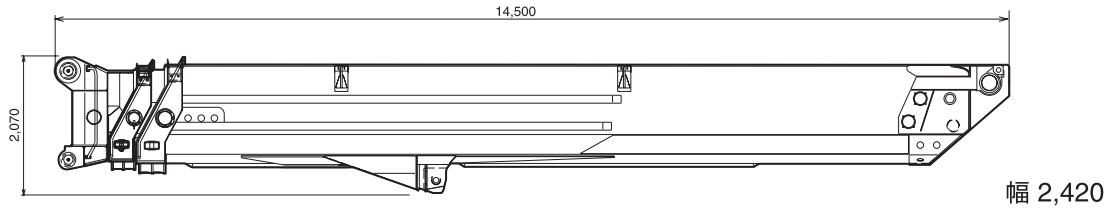
その他に付属品があります。

# 搬 送

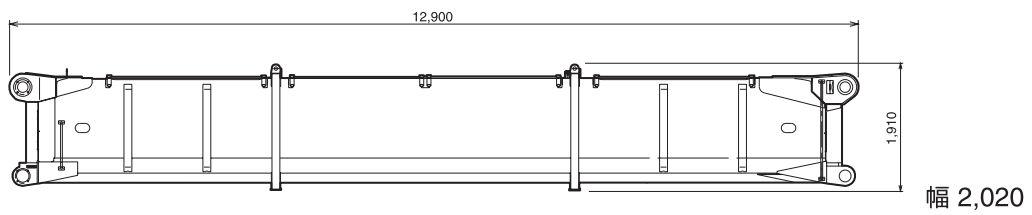
## ■ 分解搬送部品

単位(mm)

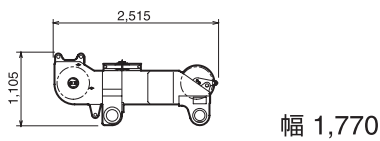
- メインブーム (MB) 37.5 t



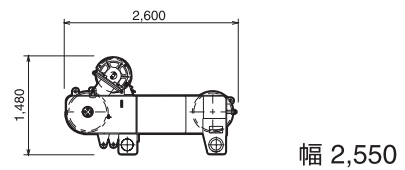
- フィックスブーム (FB) 10.0 t (1ヶ) × 2ヶ



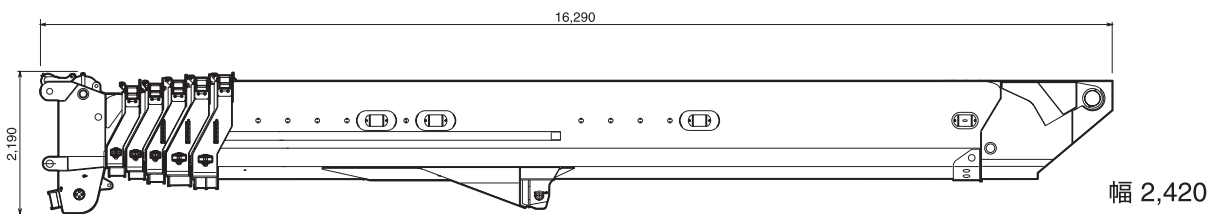
- 標準ヘッド 2.0 t



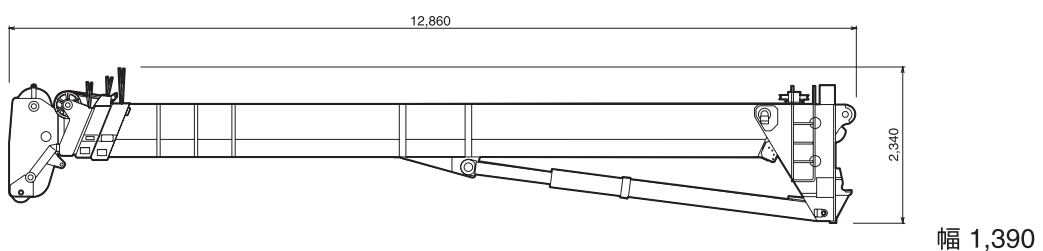
- 重荷重ヘッド 5.2 t



- イージースカイピンブーム (ESP) 46.0 t



- フルオートラフィングジブ (FLJ) 11.0 t



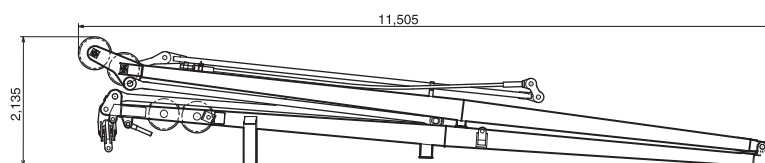
その他に付属品があります。

## ■ 分解搬送部品

単位(mm)

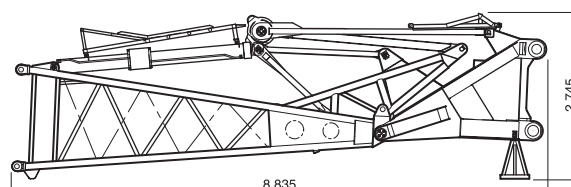
- ラフィングジブ (LJ)

- マスト 5.3 t



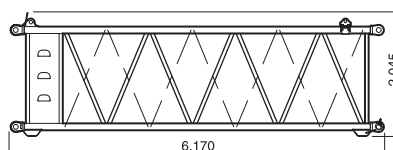
幅 2,125

- ベースジブ  
+  
オーバートップ 7.7 t



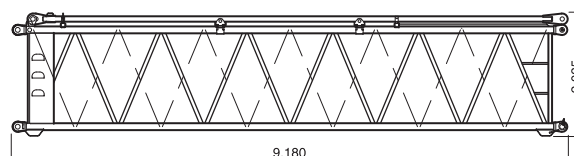
幅 2,260

- ミドル1ジブ 1.4 t



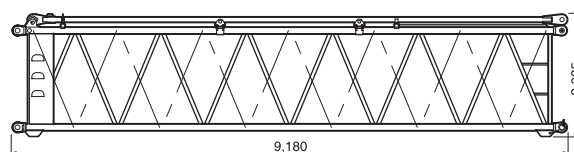
幅 2,160

- ミドル2ジブ 2.0 t (1ヶ) × 3ヶ



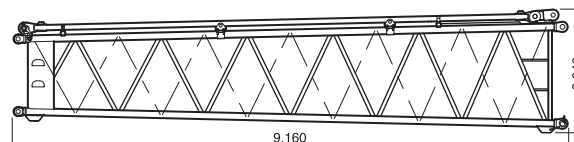
幅 2,160

- ミドル2+boss ジブ 2.0 t



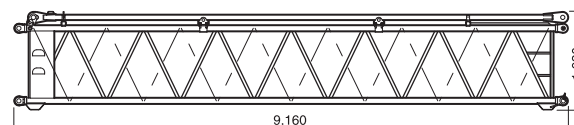
幅 2,160

- レデュースジブ 2.1 t



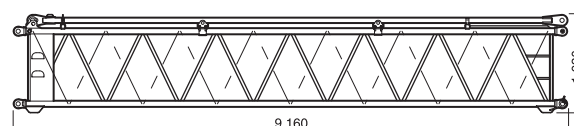
幅 2,160

- ミドル3ジブ 1.6 t



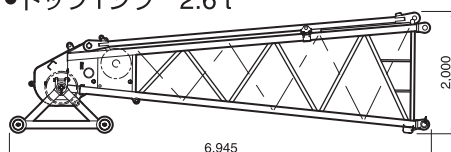
幅 1,760

- ミドル3+boss ジブ 1.6 t



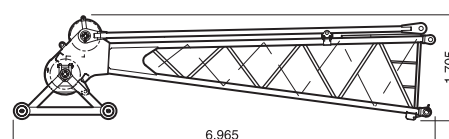
幅 1,760

- トップ1ジブ 2.6 t



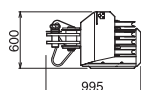
幅 2,160

- トップ2ジブ 1.9 t



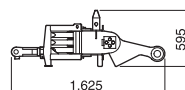
幅 1,760

- エコライザシーブ 0.5 t



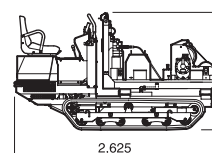
幅 1,325

- 根元シーブ 0.5 t



幅 1,535

- アシストカー 1.4 t



幅 1,250

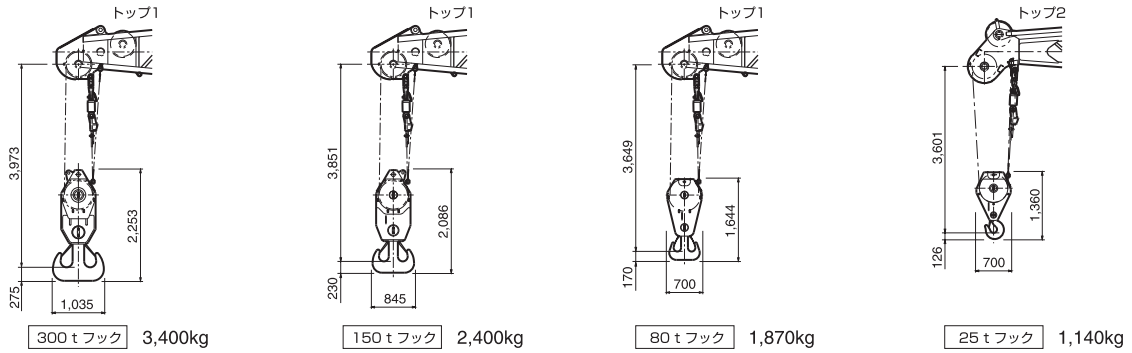
その他に付属品があります。

# 設置

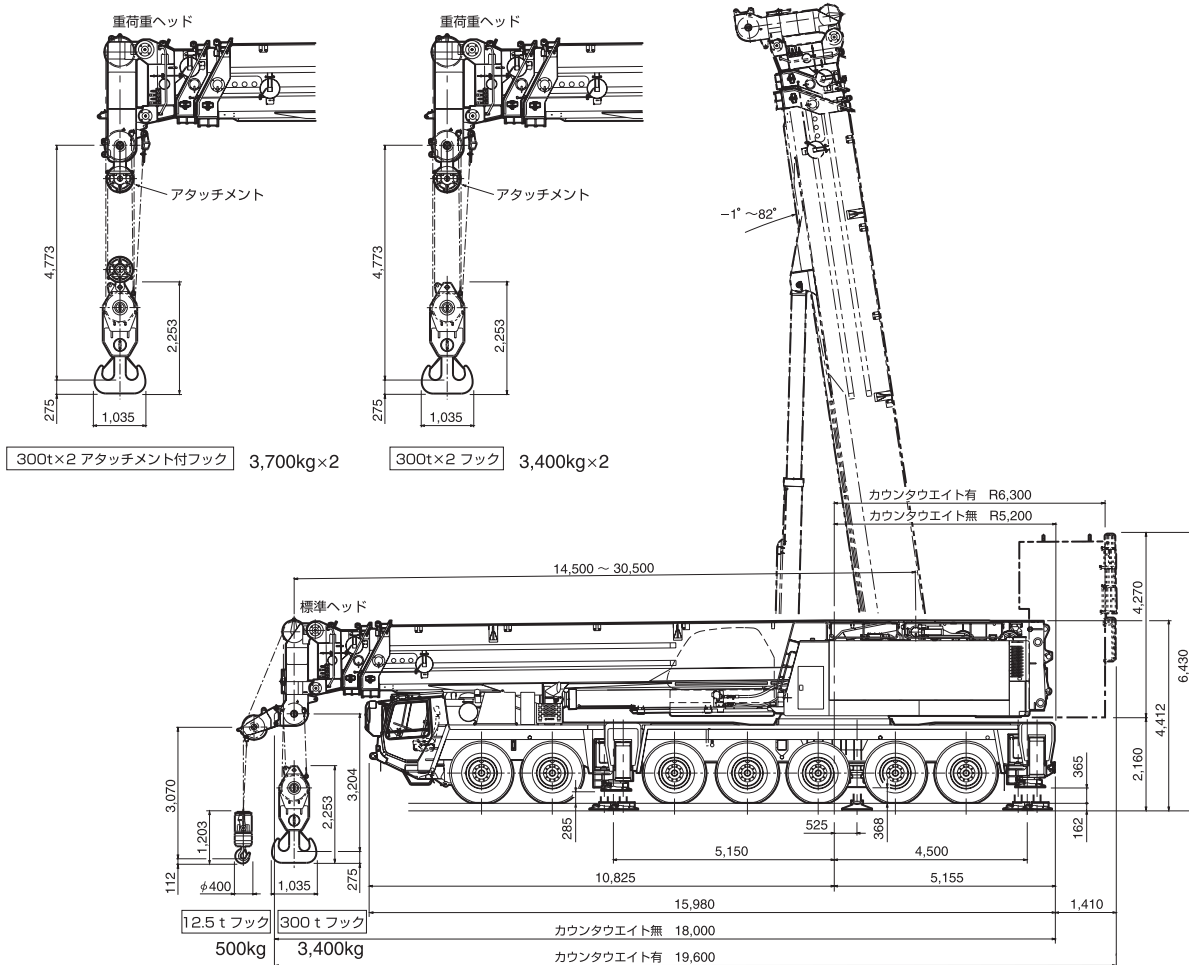
## ■ フック寸法

単位(mm)

### ● ラフィングジブ (LJ)



### ● メインブーム (MB)



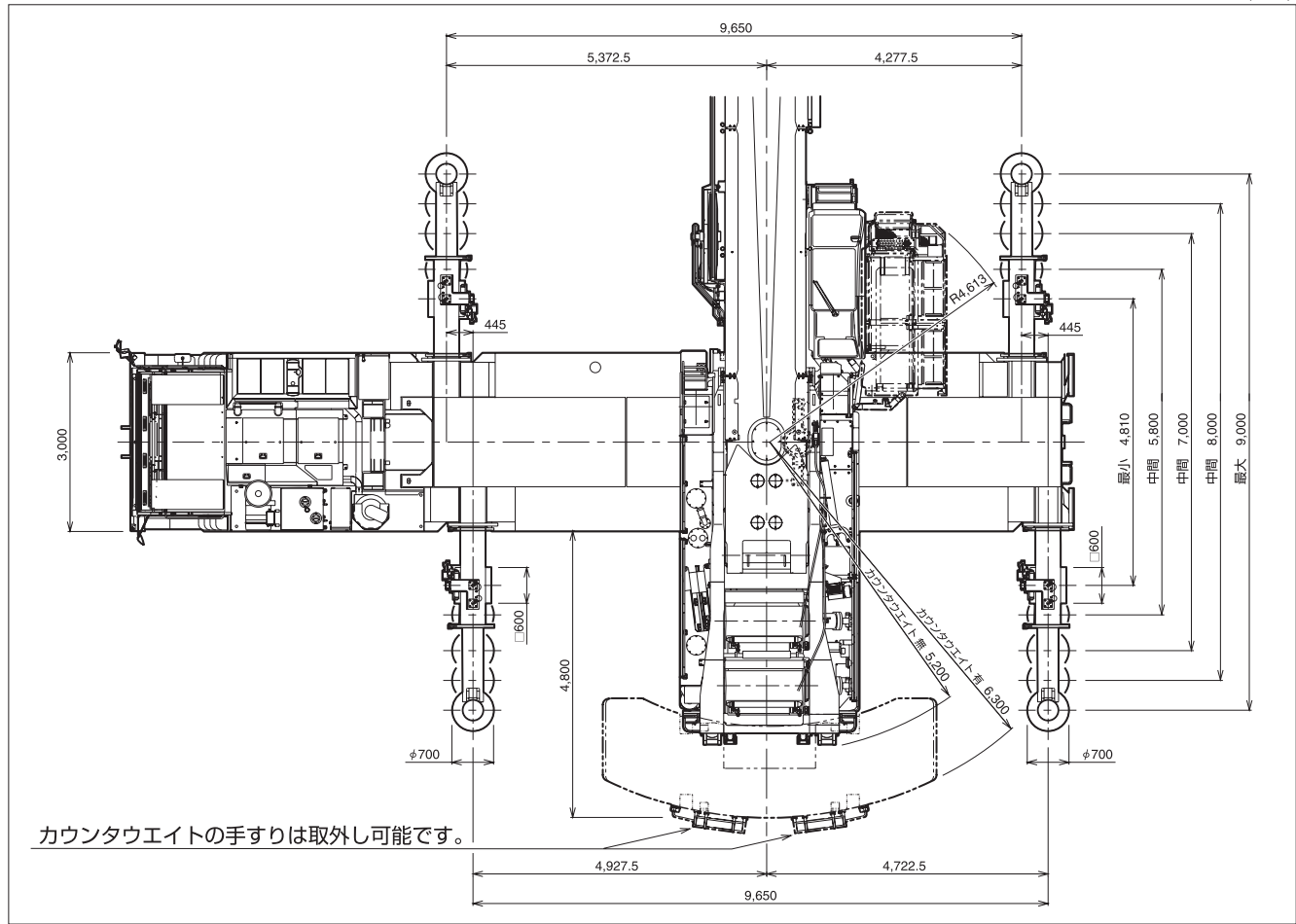




# 設置

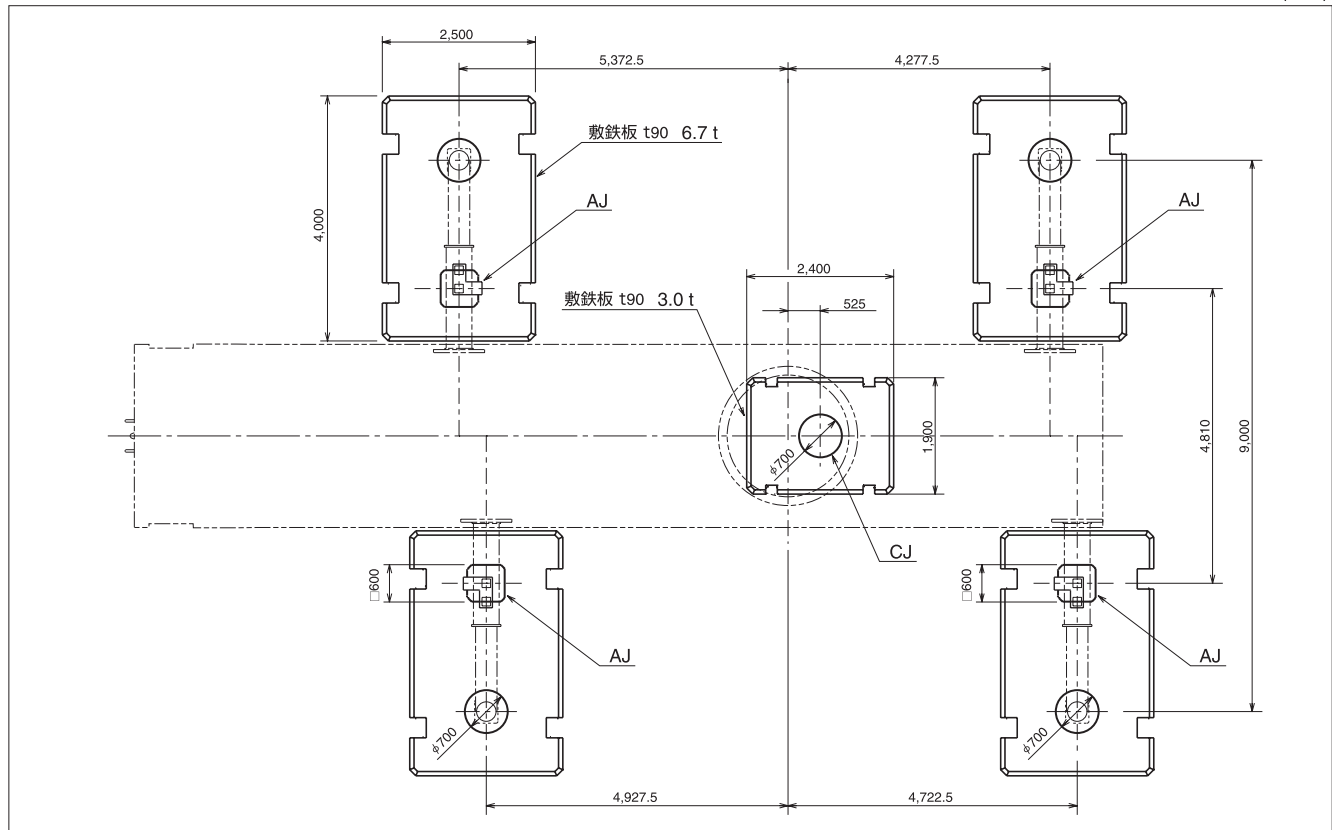
## ■ アウトリガ張出幅、テールスイング

単位(mm)



## ■ ジャッキ、敷鉄板の位置

単位(mm)

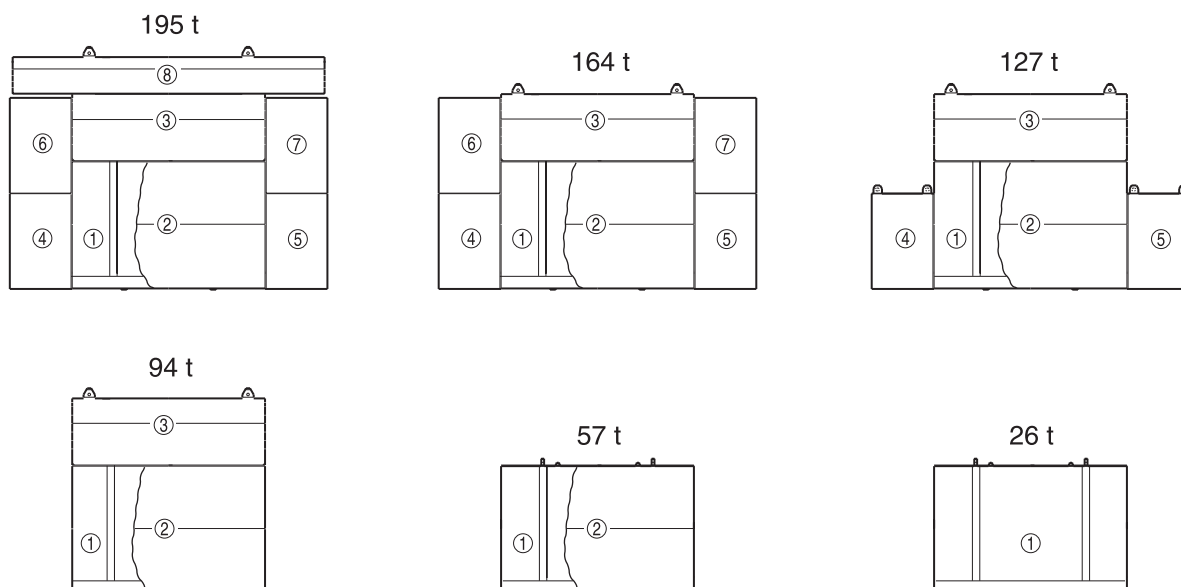


## ■ カウンタウエイト (C/W) 組合せ

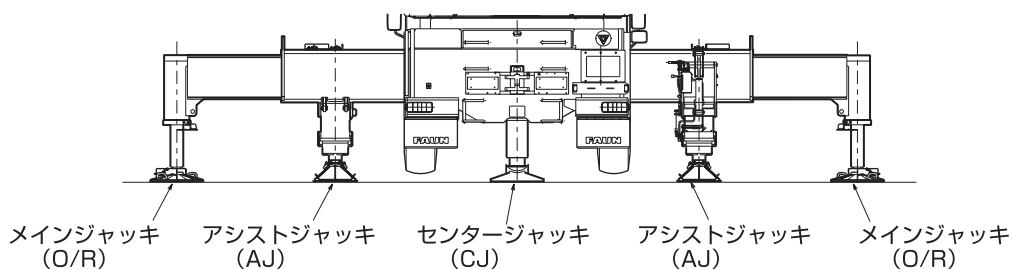
195 t	①+②+③+④+⑤+⑥+⑦+⑧
164 t	①+②+③+④+⑤+⑥+⑦
127 t	①+②+③+④+⑤
94 t	①+②+③
57 t	①+②
26 t	①

### ● 各部の質量

①	26.0 t
②	31.0 t
③	37.0 t
④	16.5 t
⑤	16.5 t
⑥	18.5 t
⑦	18.5 t
⑧	31.0 t



## ■ アシストジャッキ (AJ)、センタージャッキ (CJ)



- アシストジャッキ (AJ)  
アウトリガの中間位置にアシストジャッキを取付けて、メインジャッキの反力を軽減することができます。
- センタージャッキ (CJ)  
キャリヤ旋回中心部の下部にあるセンタージャッキを使用して、フレームのたわみを軽減することができます。