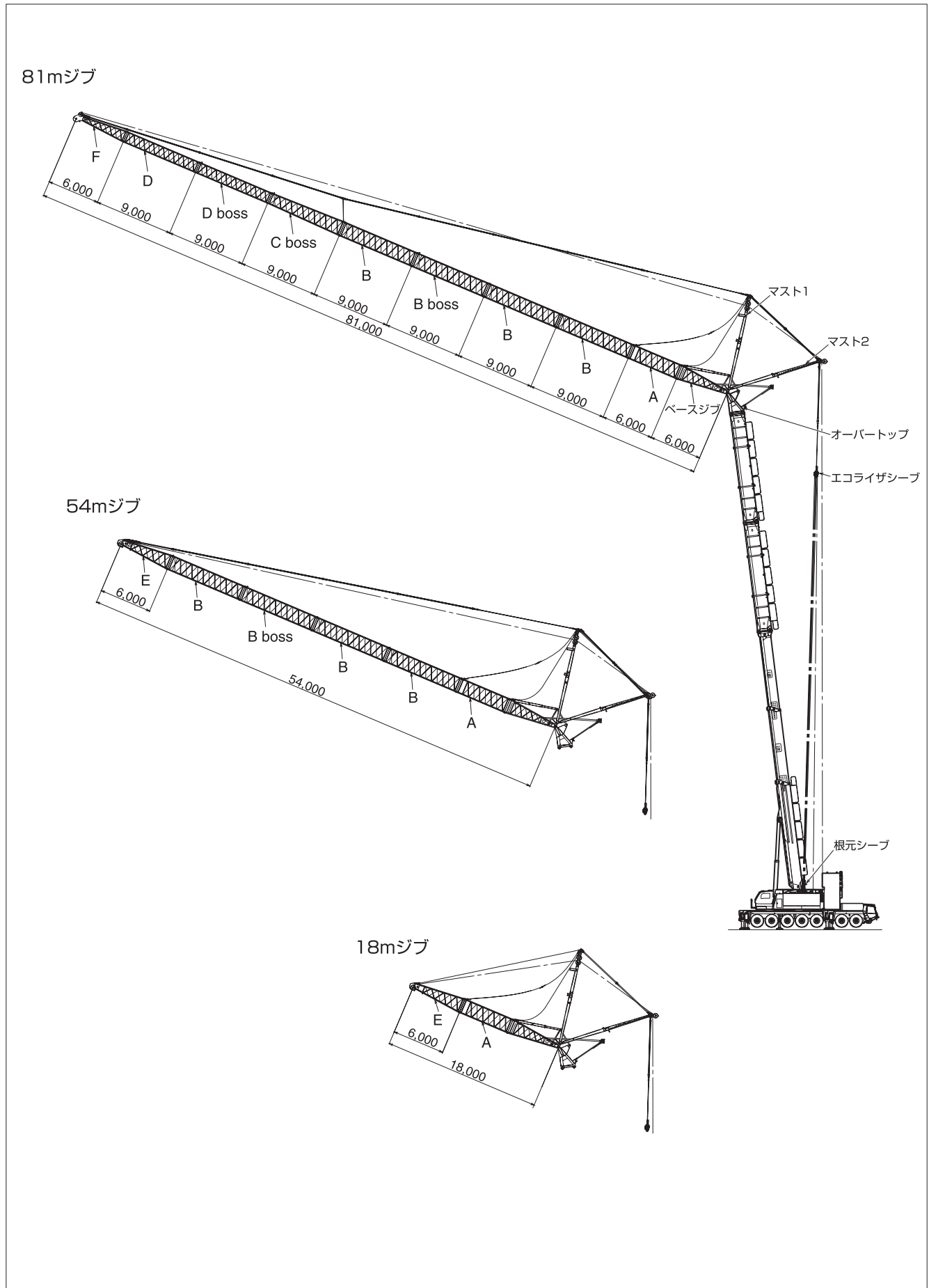


オールテレーンクレーン  
**AR-5500M**  
ラフィングジブ



# ラフィングジブ

## ■ ラフィングジブ (LJ) の構成



# ラフィングジブ

## ■ ラフィングジブ (LJ) 長さ 組合せ

18mジブ		6.0m E	6.0m A	6.0m
27mジブ		6.0m E	9.0m B	6.0m A 6.0m
36mジブ		6.0m E	9.0m B	9.0m B 6.0m A 6.0m
45mジブ		6.0m E	9.0m B	9.0m B boss 9.0m B 6.0m A 6.0m
54mジブ		6.0m E	9.0m B	9.0m B boss 9.0m B 9.0m B 6.0m A 6.0m
63mジブ		6.0m F	9.0m D	9.0m C boss 9.0m B 9.0m B 9.0m B 6.0m A 6.0m
72mジブ		6.0m F	9.0m D	9.0m D boss 9.0m C boss 9.0m B 9.0m B 9.0m B 6.0m A 6.0m
81mジブ		6.0m F	9.0m D	9.0m D boss 9.0m C boss 9.0m B 9.0m B boss 9.0m B 9.0m B 6.0m A 6.0m

ジブの組合せは上記に従ってください。これ以外の組合せは禁止します。

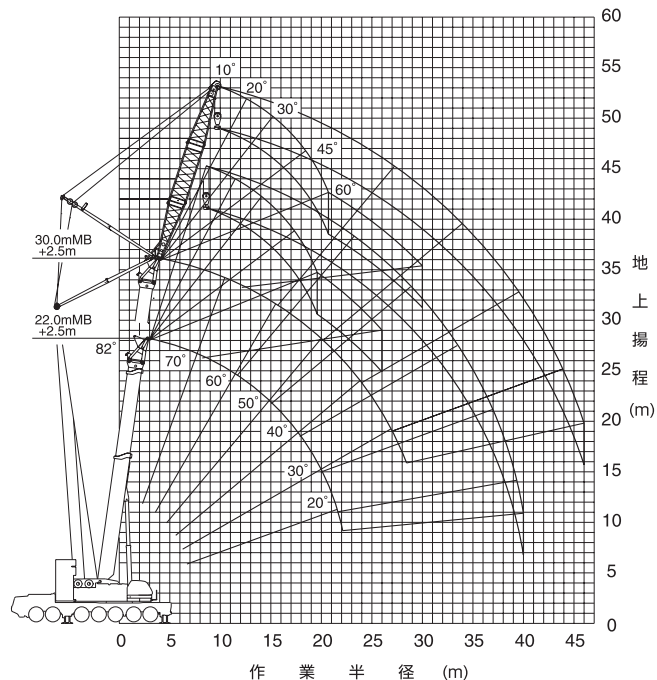
## ■ 各部の質量

記号	名称	質量
—	マストAss'y (マスト1+マスト2)	5.3 t
—	ベースジブ+オーバートップ	7.7 t
A	ミドル1ジブ	1.4 t
B	ミドル2ジブ	2.0 t
B boss	ミドル2+boss ジブ	2.0 t
C boss	レデューサジブ	2.1 t
D	ミドル3ジブ	1.6 t
D boss	ミドル3+boss ジブ	1.6 t
E	トップ1ジブ	2.6 t
F	トップ2ジブ	1.9 t
—	エコライザシーブ	0.5 t
—	根元シーブ	0.5 t

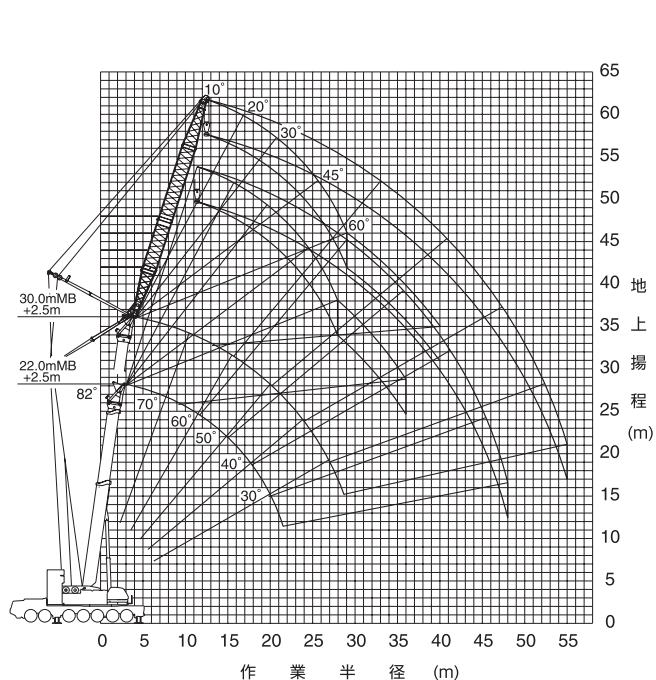
# ラフィングジブ

■MB+LJ

メインブーム(MB)+2.5m+18mラフィングジブ

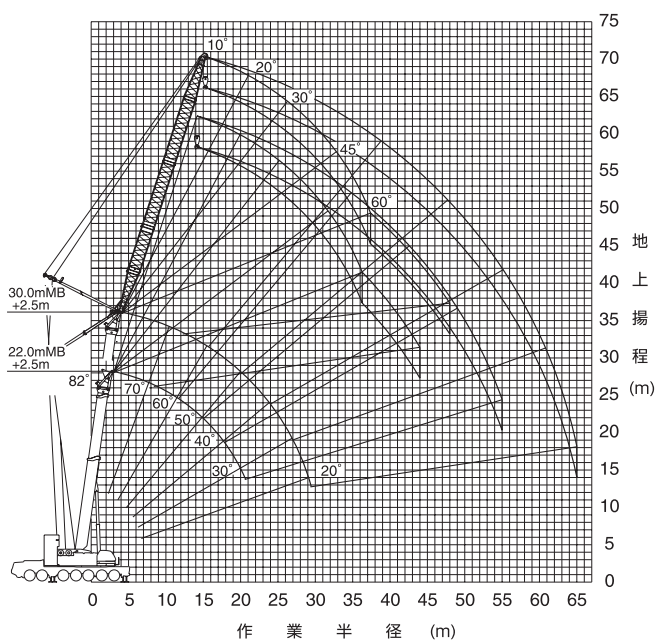


メインブーム(MB)+2.5m+27mラフィングジブ

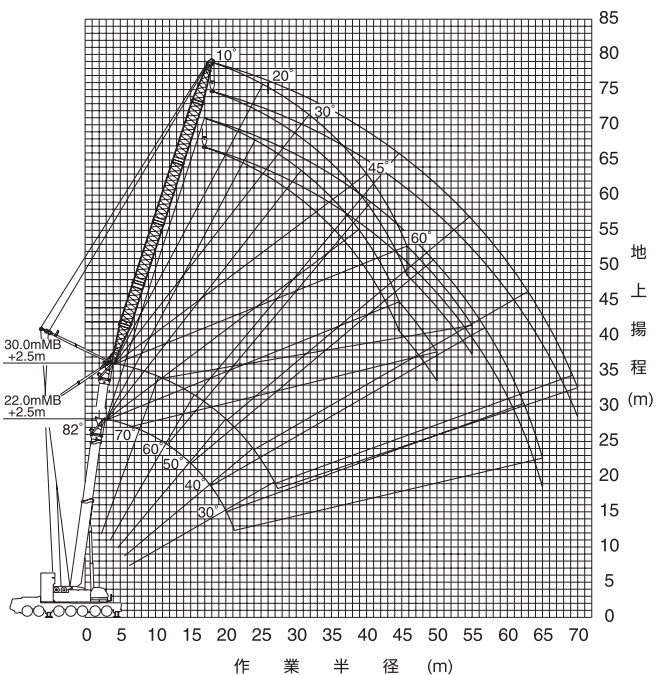


(注) 1. 上図はブーム、ジブのたわみを含んでいません。LA性能の最大作業半径を图示しています。  
 2. 26.0mブームの揚程図は、图示していません。

メインブーム(MB)+2.5m+36mラフィングジブ



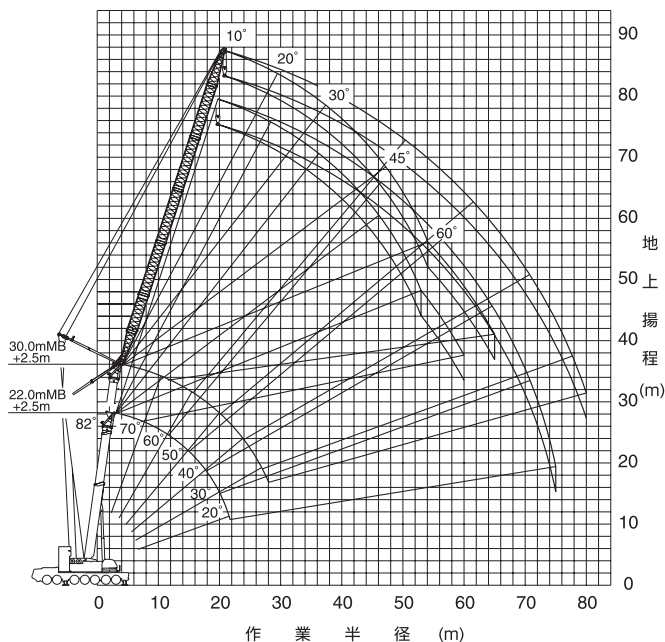
メインブーム(MB)+2.5m+45mラフィングジブ



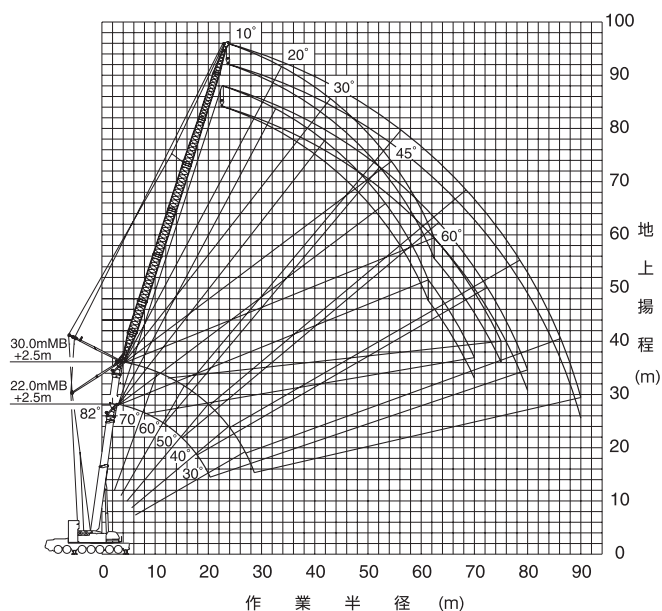
(注) 1. 上図はブーム、ジブのたわみを含んでいません。LA性能の最大作業半径を图示しています。  
 2. 26.0mブームの揚程図は、图示していません。

# ラフィングジブ

メインブーム(MB)+2.5m+54mラフィングジブ

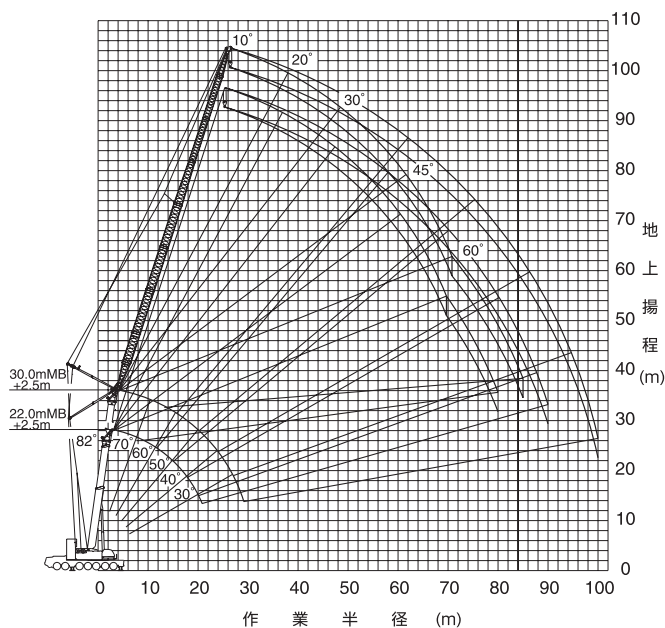


メインブーム(MB)+2.5m+63mラフィングジブ

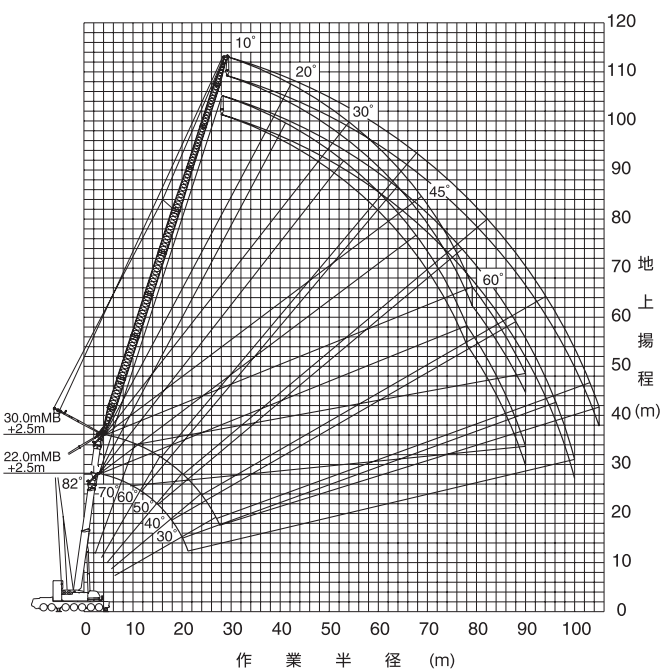


- (注) 1. 上図はブーム、ジブのたわみを含んでいません。LA性能の最大作業半径を图示しています。  
2. 26.0mブームの揚程図は、图示していません。

メインブーム(MB)+2.5m+72mラフィングジブ



メインブーム(MB)+2.5m+81mラフィングジブ

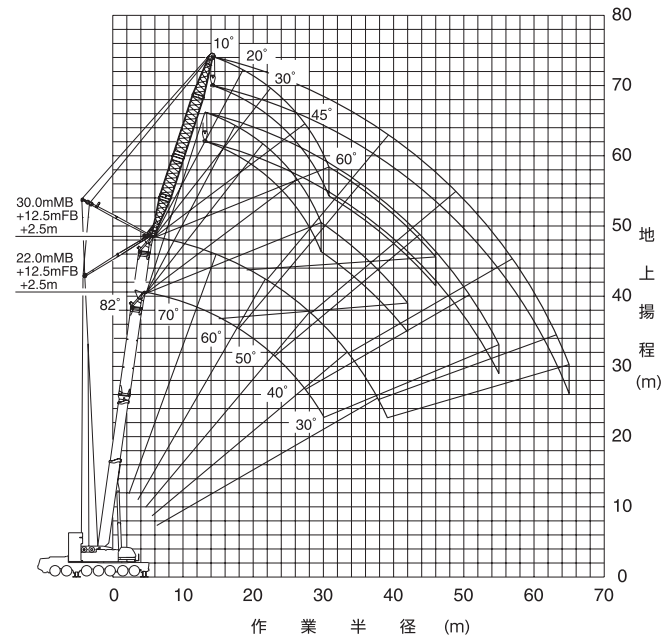


- (注) 1. 上図はブーム、ジブのたわみを含んでいません。LA性能の最大作業半径を图示しています。  
2. 26.0mブームの揚程図は、图示していません。

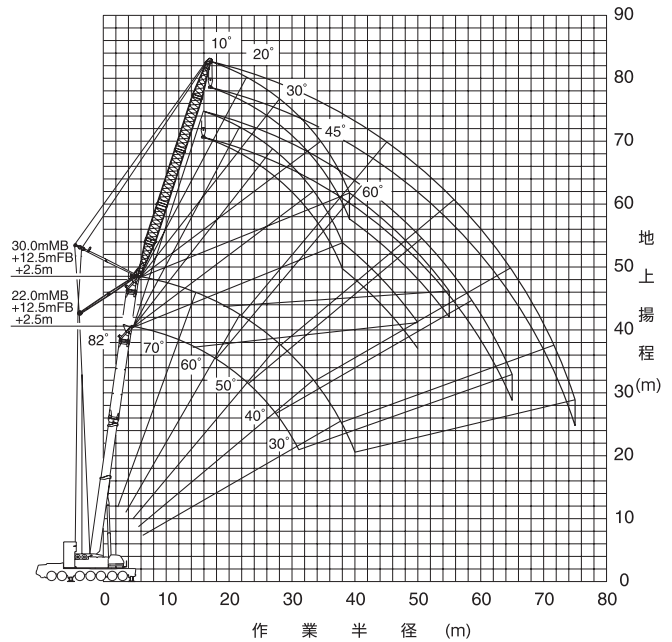
# ラフィングジブ

■MB+FB+LJ

メインブーム(MB)+フィックスブーム(FB)  
+2.5m+27mラフィングジブ

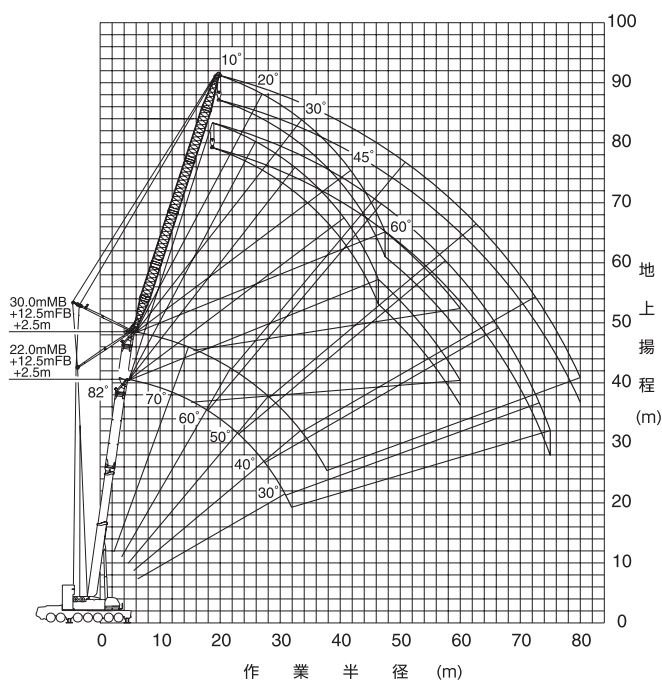


メインブーム(MB)+フィックスブーム(FB)  
+2.5m+36mラフィングジブ

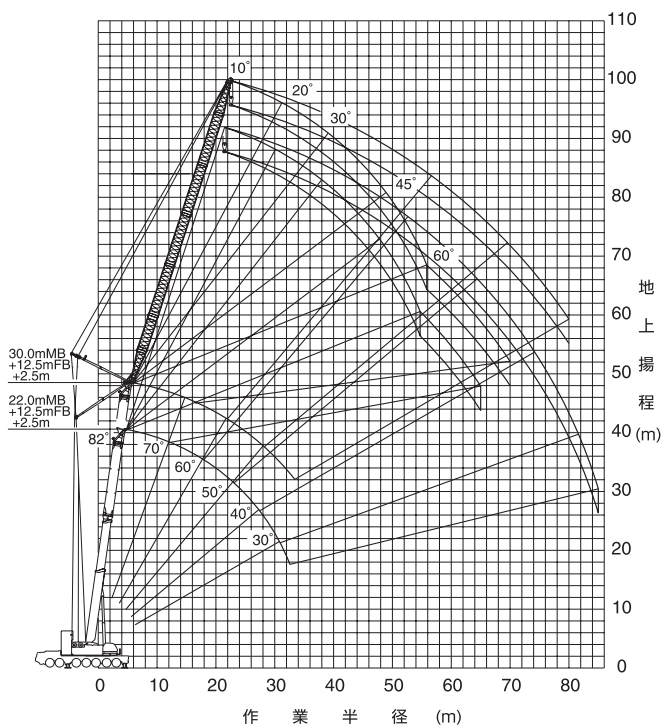


(注) 1. 上図はブーム、ジブのたわみを含んでいません。LA性能の最大作業半径を図示しています。

メインブーム(MB)+フィックスブーム(FB)  
+2.5m+45mラフィングジブ



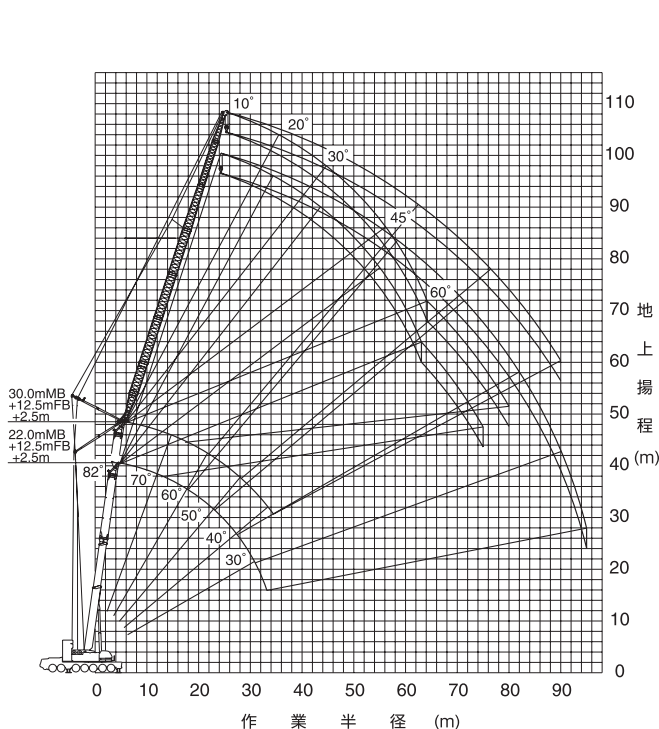
メインブーム(MB)+フィックスブーム(FB)  
+2.5m+54mラフィングジブ



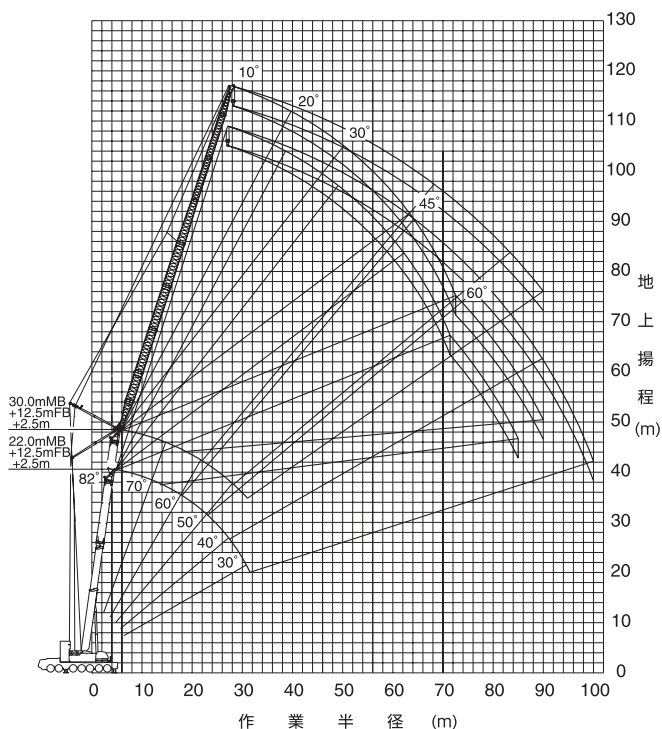
(注) 1. 上図はブーム、ジブのたわみを含んでいません。LA性能の最大作業半径を図示しています。

# ラフィングジブ

メインブーム(MB)+フィックスブーム(FB)  
+2.5m+63mラフィングジブ

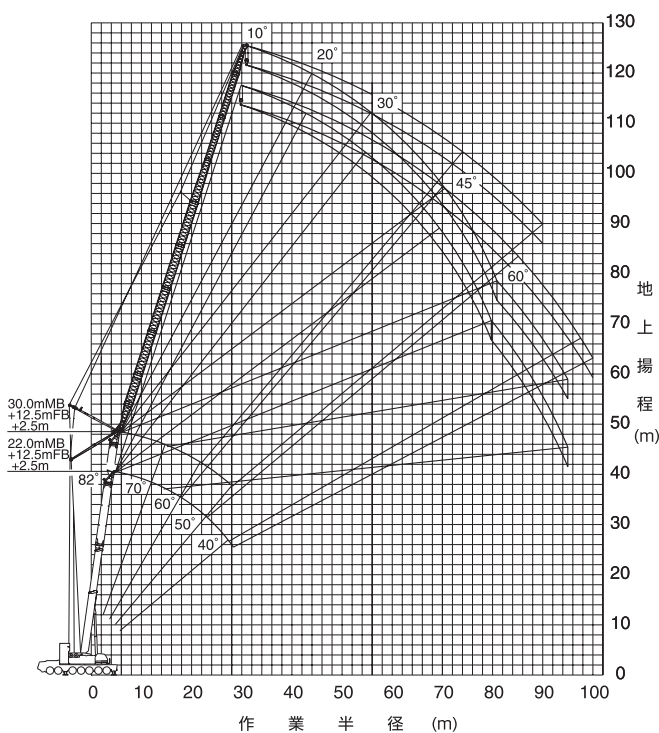


メインブーム(MB)+フィックスブーム(FB)  
+2.5m+72mラフィングジブ



(注) 1. 上図はブーム、ジブのたわみを含んでいません。LA性能の最大作業半径を图示しています。

メインブーム(MB)+フィックスブーム(FB)  
+2.5m+81mラフィングジブ

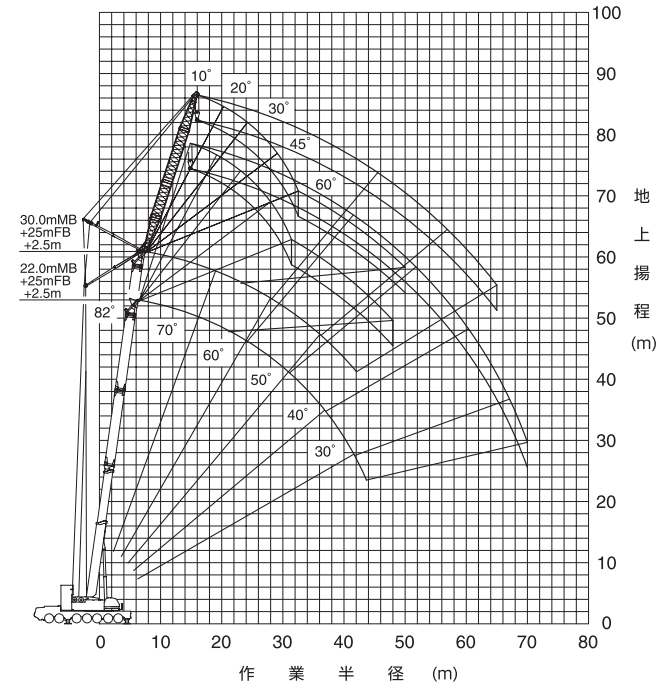


(注) 1. 上図はブーム、ジブのたわみを含んでいません。LA性能の最大作業半径を图示しています。

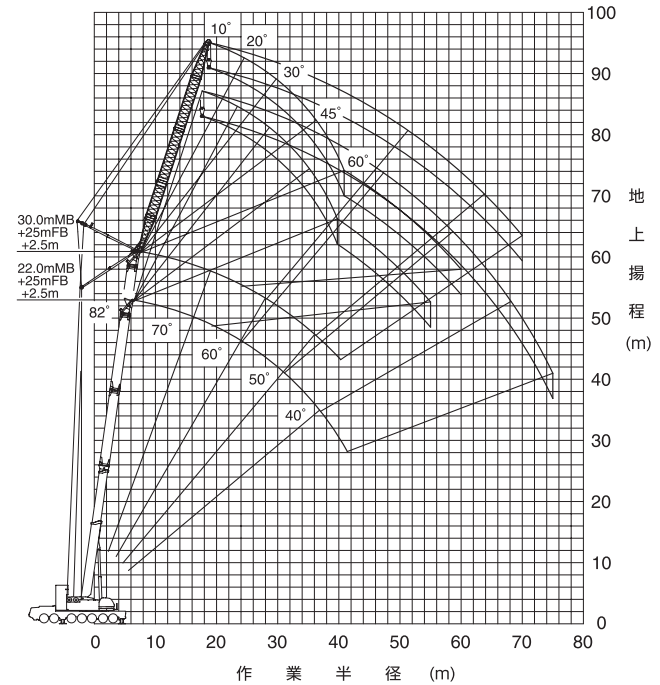
# ラフィングジブ

## ■MB+FB×2+LJ

メインブーム(MB)+フィックスブーム(FB)×2  
+2.5m+27mラフィングジブ

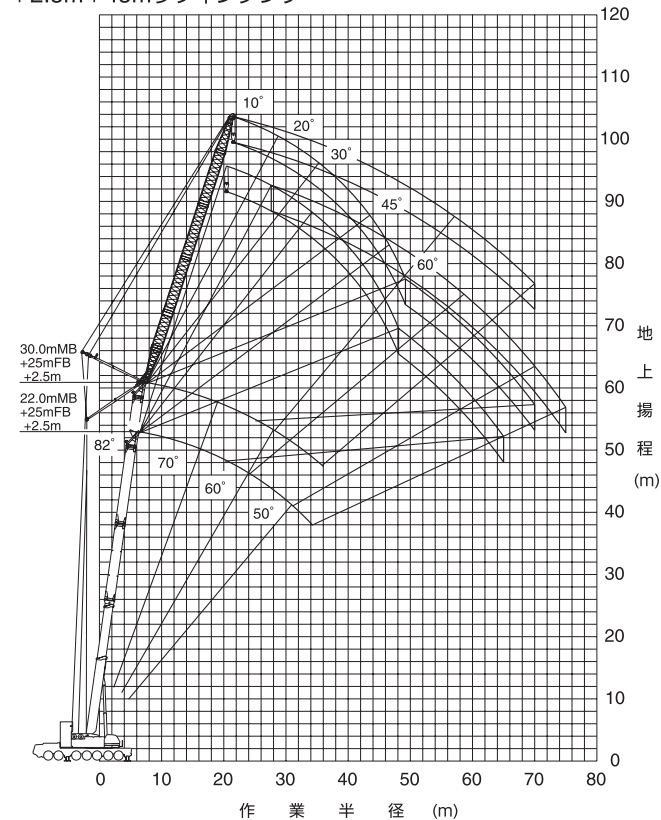


メインブーム(MB)+フィックスブーム(FB)×2  
+2.5m+36mラフィングジブ

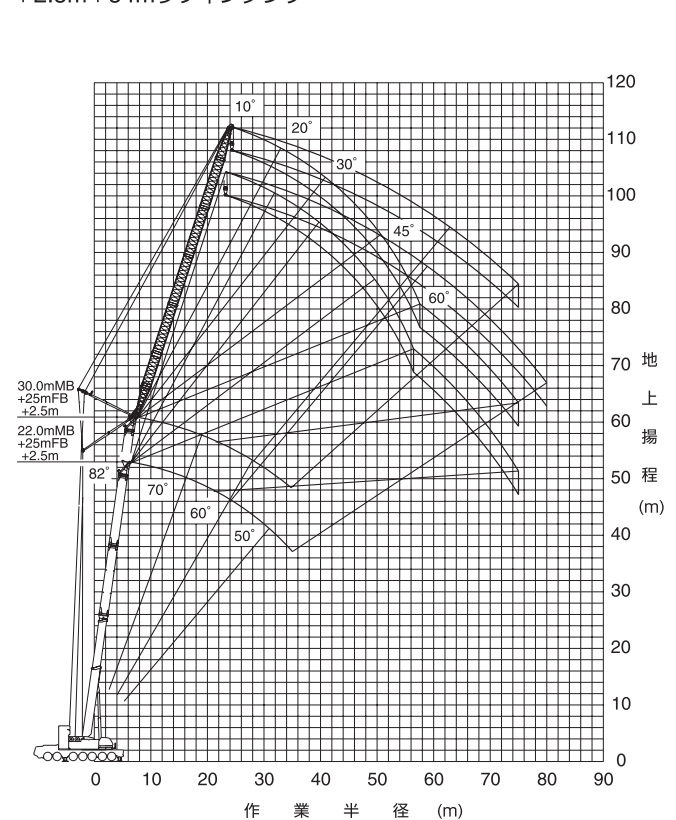


(注) 1. 上図はブーム、ジブのたわみを含んでいません。LA性能の最大作業半径を図示しています。

メインブーム(MB)+フィックスブーム(FB)×2  
+2.5m+45mラフィングジブ



メインブーム(MB)+フィックスブーム(FB)×2  
+2.5m+54mラフィングジブ

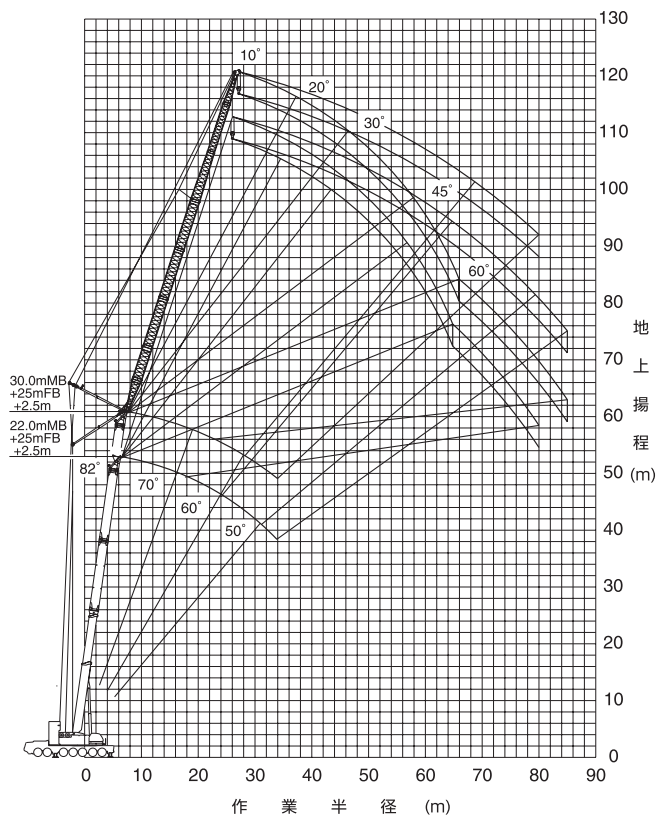


(注) 1. 上図はブーム、ジブのたわみを含んでいません。LA性能の最大作業半径を図示しています。

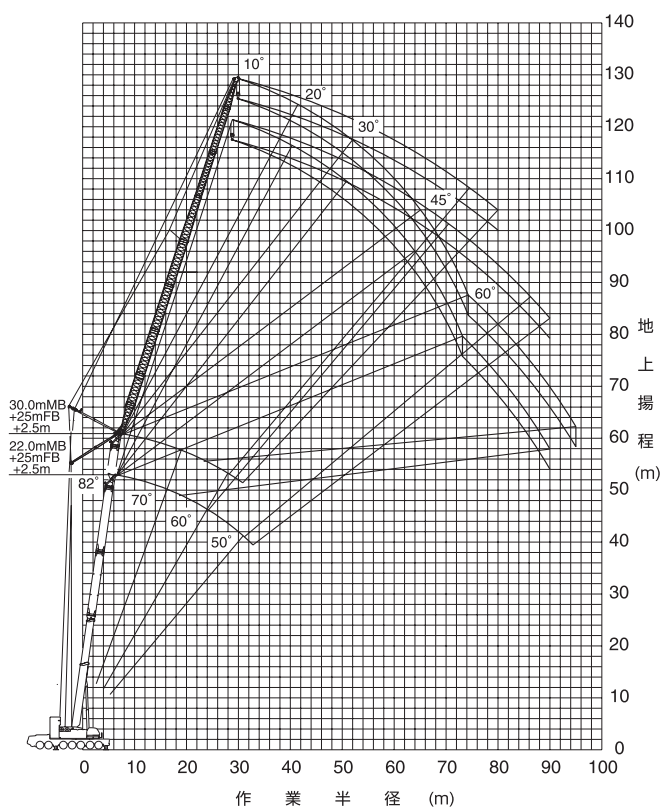


# ラフィングジブ

メインブーム(MB)+フィックスブーム(FB)×2  
+2.5m+63mラフィングジブ

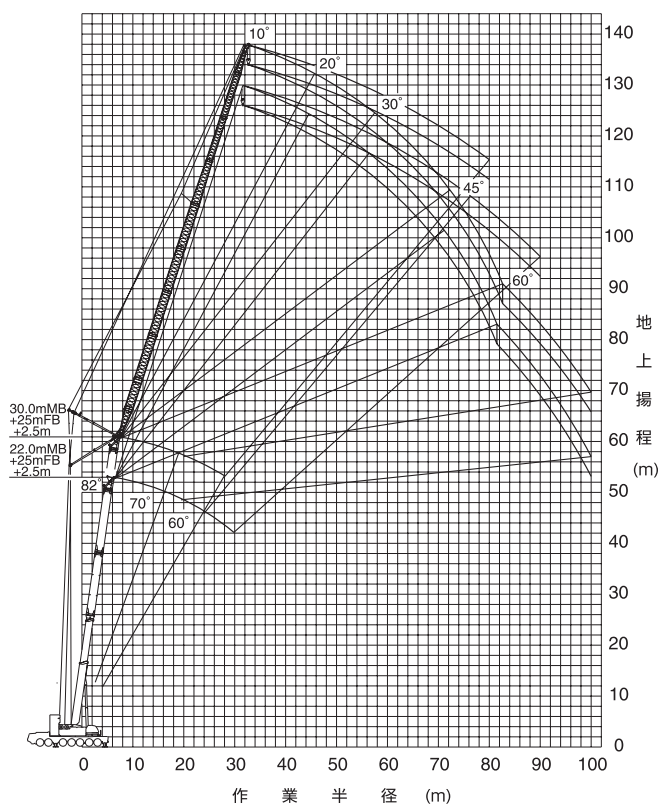


メインブーム(MB)+フィックスブーム(FB)×2  
+2.5m+72mラフィングジブ



(注) 1. 上図はブーム、ジブのたわみを含んでいません。LA性能の最大作業半径を図示しています。

メインブーム(MB)+フィックスブーム(FB)×2  
+2.5m+81mラフィングジブ



(注) 1. 上図はブーム、ジブのたわみを含んでいません。LA性能の最大作業半径を図示しています。

# ラフィングジブ

## ラフィングジブ(LJ) 定格総荷重表

1. 定格総荷重は、アウトリガを水平堅土上に設置したときの値で、太線より上側はクレーンの強度に基づき、下側はクレーンの安定に基づいています。
2. 定格総荷重は、つり具質量とフック質量(300tフック：3400 kg、150tフック：2400 kg、80tフック：1870 kg、25tフック：1140 kg)を含んだ値を示します。
3. 定格総荷重は、ブームのたわみを含んだ実際の作業半径に基づいています。
4. 定格総荷重の性能区分LA~LDは、下表のとおりです。

メインブーム(MB)+ラフィングジブ(LJ)

メインブーム(MB)+フィックスブーム(FB)×1+ラフィングジブ(LJ)

アウトリガ張出幅	カウンタウエイト	195 t	164 t	127 t	94 t
9.0 m		LA	LB	LC	LD
8.0 m				LD	

LA、LB性能のときは、アシストジャッキを必ず使用してください。不使用の場合は、LC性能になります。

メインブーム(MB)+フィックスブーム(FB)×2+ラフィングジブ(LJ)

アウトリガ張出幅	カウンタウエイト	195 t	164 t
9.0 m		LA	LB

LA、LB性能のときは、アシストジャッキを必ず使用してください。

また、ラフィングジブの性能設定ジブ長さはメインブーム(MB)とフィックスブーム(FB)の組合せごとに下表のようになっています。

	長さ	ラフィングジブ							
		18 m	27 m	36 m	45 m	54 m	63 m	72 m	81 m
MB	22.0 m	LA~LD	LA~LD	LA~LD	LA~LD	LA~LD	LA~LC	LA~LC	LA~LC
	26.0 m	LA~LD	LA~LD	LA~LD	LA~LD	LA~LD	LA~LC	LA~LC	LA~LC
	30.0 m	LA~LD	LA~LD	LA~LD	LA~LD	LA~LD	LA~LC	LA~LC	LA~LC
MB+FB	34.5 m		LA~LD	LA~LD	LA~LD	LA~LD	LA~LC	LA~LC	LA~LC
	38.5 m		LA~LC	LA~LC	LA~LC	LA~LC	LA~LC	LA~LC	LA~LC
	42.5 m		LA~LD	LA~LD	LA~LD	LA~LD	LA~LC	LA~LC	LA~LC
MB+FB×2	47.0 m		LA、LB	LA、LB	LA、LB	LA、LB	LA、LB	LA、LB	LA、LB
	51.0 m		LA、LB	LA、LB	LA、LB	LA、LB	LA、LB	LA、LB	LA、LB
	55.0 m		LA、LB	LA、LB	LA、LB	LA、LB	LA、LB	LA、LB	LA、LB

5. 各状態における標準フックと巻掛本数は定格総荷重表中に示します。なお、ロープ1本当りの荷重は、123 kN{12.5tf}以下です。
6. 起伏用ワイヤロープは、8本掛けです。
7. 定格総荷重表は、風による影響を含んでいません。瞬間最大風速が、10 m/s以上の風速では、クレーン作業を中止してください。
8. 定格総荷重表中の $\theta$ は無負荷時のブーム起伏角度範囲です。
9. 定格総荷重は、メインブーム固定ピンを使用したときの値です。  
『ラフィングジブ使用』の状態は、必ずメインブーム固定ピンを使用してください。

## ラフィングジブ

## ■LA性能 MB+2.5m+18mラフィングジブ

単位：t

MB長さ (m)	22.0					26.0					30.0				
	オフセット					オフセット					オフセット				
FB長さ (m)	—					—					—				
合計長さ (m)	22.0					26.0					30.0				
作業半径 (m)	10°	20°	30°	45°	60°	10°	20°	30°	45°	60°	10°	20°	30°	45°	60°
	11.0	140.0					130.0								
12.0	140.0	118.0				130.0					129.0				
14.0	132.0	108.0				127.0	112.0				125.0	116.0			
16.0	117.0	99.8	86.0			114.0	103.0	88.2			111.0	108.0	90.4		
18.0	105.0	92.4	80.8	68.8		103.0	96.6	83.2			99.7	99.8	85.5		
20.0	94.0	86.2	76.3	65.9	53.7	93.2	90.4	78.8	67.1		90.2	90.5	81.2	68.2	
22.0	83.3	80.7	72.3	63.4	52.3	82.7	84.7	74.9	64.7	54.4	82.2	82.6	77.4	65.9	56.2
24.0	74.5	76.0	68.8	61.2	51.1	73.9	75.6	71.5	62.6	53.2	73.3	75.2	74.0	63.9	55.0
26.0	67.0	68.4	65.8	59.3	50.2	66.5	68.0	68.4	60.7	52.2	65.9	67.5	69.0	62.0	54.0
28.0	60.7	61.8	62.9	57.8		60.1	61.4	62.6	59.1	51.5	59.5	61.0	62.3	60.4	53.2
30.0	54.6	55.7	56.7	56.5		54.0	55.3	56.4	57.7		53.4	54.8	56.0	57.5	52.6
32.0	49.4	50.3	51.1	51.8		48.8	49.9	50.8	51.8		48.2	49.4	50.5	51.7	
34.0	44.8	45.6	46.1			44.2	45.1	45.9	46.7		43.7	44.7	45.6	46.6	
36.0	40.9	41.4	41.7			40.3	41.0	41.6			39.7	40.6	41.4	42.1	
38.0	37.3	37.6				36.8	37.3	37.8			36.2	36.9	37.6	38.1	
40.0	27.4					33.6	34.1	34.3			33.1	33.7	34.2		
42.0						30.9	31.1				30.3	30.8	31.1		
44.0											27.8	28.1			
46.0											25.6	25.7			
θ (°)	10~82	27~82	37~82	51~82	65~82	18~82	24~82	35~82	50~82	66~82	17~82	25~82	35~82	50~82	65~82
標準フック	300 t					300 t					300 t				
フック質量	3400 kg					3400 kg					3400 kg				
巻掛本数	12					12					12				

注) カウンタウエイト 195t, アウトリガ張出幅 9.0m アシストジャッキ使用

## ■LA性能 MB+2.5m+27mラフィングジブ

単位：t

MB長さ (m)	22.0					26.0					30.0				
	オフセット					オフセット					オフセット				
FB長さ (m)	—					—					—				
合計長さ (m)	22.0					26.0					30.0				
作業半径 (m)	10°	20°	30°	45°	60°	10°	20°	30°	45°	60°	10°	20°	30°	45°	60°
	14.0	117.0													
16.0	104.0					104.0					90.0				
18.0	94.5	82.2				97.4	84.1				90.0	85.8			
20.0	86.1	76.1				88.9	78.1				89.0	80.0			
22.0	79.0	70.9	62.3			81.7	72.9	64.0			81.2	74.9	65.4		
24.0	73.0	66.3	58.8			75.6	68.4	60.6			74.6	70.4	62.2		
26.0	67.7	62.3	55.8	45.9		68.9	64.4	57.6	47.4		68.2	66.4	59.2		
28.0	63.1	58.7	53.0	44.1		62.5	60.9	55.0	45.7		61.8	62.8	56.6	47.0	
30.0	57.5	55.5	50.6	42.5	34.7	56.7	57.7	52.5	44.1	36.0	56.0	58.1	54.2	45.5	37.1
32.0	52.2	52.7	48.4	41.1	33.9	51.4	53.2	50.4	42.7	35.2	50.7	52.6	52.1	44.1	36.4
34.0	47.6	49.0	46.4	39.8	33.2	46.8	48.4	48.4	41.5	34.6	46.1	47.8	49.5	42.9	35.7
36.0	43.5	44.8	44.7	38.7	32.7	42.8	44.2	45.6	40.4	34.0	42.0	43.6	45.1	41.8	35.1
38.0	39.9	41.1	42.1	37.8		39.2	40.5	41.7	39.4	33.6	38.5	39.9	41.2	40.8	34.7
40.0	36.8	37.7	38.6	37.0		36.0	37.1	38.2	38.5		35.3	36.6	37.7	39.2	34.3
42.0	33.9	34.7	35.4			33.2	34.1	35.0	36.1		32.4	33.6	34.6	35.9	
44.0	31.3	32.0	32.5			30.6	31.4	32.2	32.9		29.9	30.9	31.8	32.8	
46.0	29.0	29.5				28.3	29.0	29.6			27.6	28.5	29.2	30.0	
48.0	25.4					26.2	26.7	27.2			25.5	26.2	26.9		
50.0						24.3	24.7				23.6	24.2	24.7		
55.0											19.4	19.7			
θ (°)	15~82	26~82	36~82	51~82	65~82	17~82	27~82	36~82	50~82	65~82	17~82	24~82	35~82	50~82	65~82
標準フック	300 t					300 t					300 t				
フック質量	3400 kg					3400 kg					3400 kg				
巻掛本数	10					10					10				

注) カウンタウエイト 195t, アウトリガ張出幅 9.0m アシストジャッキ使用

# ラフィングジブ

## ■LA性能 MB+2.5m+36mラフィングジブ

単位：t

MB長さ (m)	22.0					26.0					30.0				
	—					—					—				
FB長さ (m)	22.0					26.0					30.0				
合計長さ (m)	オフセット					オフセット					オフセット				
	10°	20°	30°	45°	60°	10°	20°	30°	45°	60°	10°	20°	30°	45°	60°
18.0	80.5														
20.0	74.2					62.0					62.0				
22.0	67.9	60.8				62.0	62.0				62.0				
24.0	62.5	56.7				62.0	59.3				62.0	60.4			
26.0	57.9	53.1	47.3			60.9	55.6				62.0	56.7			
28.0	53.9	49.9	44.8			56.7	52.3	46.9			58.2	53.5	47.8		
30.0	50.4	47.1	42.6			52.9	49.4	44.6			54.4	50.6	45.6		
32.0	47.3	44.5	40.5			49.7	46.8	42.6			51.1	47.9	43.6		
34.0	44.5	42.2	38.7	32.5		46.7	44.4	40.7	34.1		48.1	45.6	41.7	35.0	
36.0	42.0	40.2	37.0	31.3		44.1	42.2	39.0	33.0		44.1	43.4	40.1	33.9	
38.0	39.8	38.3	35.5	30.3	24.8	41.2	40.3	37.4	31.9	26.1	40.5	41.5	38.5	32.9	
40.0	37.7	36.6	34.1	29.3	24.2	38.0	38.5	36.0	30.9	25.5	37.2	39.0	37.1	31.9	26.3
42.0	35.5	35.0	32.8	28.5	23.7	35.1	36.6	34.7	30.1	25.0	34.3	36.0	35.8	31.0	25.8
44.0	32.9	33.6	31.7	27.7	23.3	32.4	33.8	33.5	29.3	24.5	31.7	33.2	34.6	30.2	25.4
46.0	30.6	31.7	30.6	27.0		30.1	31.3	32.4	28.5	24.2	29.4	30.7	32.1	29.5	25.0
48.0	28.4	29.4	29.7	26.4		27.9	29.0	30.1	27.9		27.2	28.5	29.6	28.9	24.7
50.0	26.5	27.3	28.1	26.0		25.9	26.9	27.9	27.3		25.2	26.4	27.4	28.3	
55.0	22.3	22.7				21.7	22.3	22.9			21.0	21.8	22.6	23.4	
60.0						18.1	18.4				17.5	18.0	18.5		
65.0											12.5				
θ (°)	15~82	26~82	36~82	51~82	65~82	17~82	25~82	35~82	51~82	67~82	16~82	25~82	35~82	50~82	65~82
標準フック	150 t					150 t					150 t				
フック質量	2400 kg					2400 kg					2400 kg				
巻掛本数	8					6					6				

注) カウンタウエイト 195t, アウトリガ張出幅 9.0m アシストジャッキ使用

## ■LA性能 MB+2.5m+45mラフィングジブ

単位：t

MB長さ (m)	22.0					26.0					30.0				
	—					—					—				
FB長さ (m)	22.0					26.0					30.0				
合計長さ (m)	オフセット					オフセット					オフセット				
	10°	20°	30°	45°	60°	10°	20°	30°	45°	60°	10°	20°	30°	45°	60°
20.0	55.9					48.0					44.4				
22.0	55.9					48.0					44.4				
24.0	55.9					48.0					44.4				
26.0	52.6	47.9				48.0	48.0				44.4				
28.0	48.8	44.9				48.0	47.6				44.4	44.4			
30.0	45.4	42.2				48.0	44.7				44.4	44.4			
32.0	42.5	39.8	35.9			45.1	42.2				44.4	42.9			
34.0	39.9	37.6	34.2			42.3	39.9	36.2			43.2	40.7	36.9		
36.0	37.6	35.7	32.6			39.8	37.8	34.5			40.7	38.6	35.2		
38.0	35.4	33.9	31.1			37.5	35.9	33.0			38.4	36.7	33.7		
40.0	33.5	32.3	29.8	25.0		35.5	34.2	31.6			36.3	35.0	32.4		
42.0	31.8	30.8	28.5	24.1		33.6	32.6	30.3	25.6		34.4	33.4	31.1	26.3	
44.0	30.2	29.4	27.4	23.3		31.9	31.2	29.1	24.8		32.7	32.0	29.9	25.5	
46.0	28.8	28.1	26.3	22.6	18.3	30.4	29.8	28.0	24.0	19.5	30.6	30.7	28.8	24.8	
48.0	27.4	27.0	25.4	21.9	17.8	29.0	28.6	27.0	23.3	19.0	28.4	29.4	27.8	24.0	19.7
50.0	26.2	25.9	24.5	21.2	17.4	27.1	27.5	26.1	22.6	18.6	26.4	27.9	26.9	23.4	19.3
55.0	23.3	23.5	22.5	19.9		22.8	23.9	24.0	21.2	17.8	22.1	23.3	24.5	22.0	18.5
60.0	19.7	20.4	20.9			19.2	20.1	20.9	20.1		18.5	19.5	20.5	20.8	
65.0	16.8	17.1				16.2	16.8	17.3			15.5	16.3	17.0	17.7	
70.0						11.8					12.9	13.4	13.8		
θ (°)	18~82	26~82	36~82	51~82	65~82	17~82	26~82	35~82	51~82	66~82	16~82	25~82	35~82	49~82	65~82
標準フック	80 t					80 t					80 t				
フック質量	1870 kg					1870 kg					1870 kg				
巻掛本数	6					4					4				

注) カウンタウエイト 195t, アウトリガ張出幅 9.0m アシストジャッキ使用

## ラフィングジブ

## ■LA性能 MB+2.5m+54mラフィングジブ

単位：t

MB長さ (m)	22.0					26.0					30.0				
FB長さ (m)	—					—					—				
合計長さ (m)	22.0					26.0					30.0				
作業半径 (m)	オフセット					オフセット					オフセット				
	10°	20°	30°	45°	60°	10°	20°	30°	45°	60°	10°	20°	30°	45°	60°
24.0	40.8														
26.0	40.8					36.6					33.2				
28.0	40.8					36.6					33.2				
30.0	40.8	39.6				36.6	36.6				33.2				
32.0	40.1	37.2				36.6	36.6				33.2	33.2			
34.0	37.4	35.0				36.6	35.5				33.2	33.2			
36.0	35.1	33.1				35.6	33.6				33.2	33.2			
38.0	33.0	31.3	28.4			33.5	31.8	29.0			33.2	32.3			
40.0	31.1	29.7	27.1			31.6	30.2	27.7			32.2	30.8	28.2		
42.0	29.4	28.2	25.9			29.9	28.8	26.5			30.4	29.3	27.0		
44.0	27.8	26.9	24.7			28.3	27.4	25.4			28.9	28.0	25.9		
46.0	26.4	25.6	23.7			26.9	26.2	24.3			27.4	26.7	24.9		
48.0	25.1	24.5	22.7	19.1		25.6	25.0	23.4	19.7		26.1	25.6	23.9		
50.0	23.9	23.4	21.8	18.4		24.4	24.0	22.5	19.1		24.9	24.5	23.0	19.6	
55.0	21.3	21.0	19.8	16.9	13.5	21.7	21.6	20.5	17.6	14.1	22.2	22.2	21.1	18.2	14.6
60.0	19.0	19.1	18.1	15.7	12.7	19.5	19.7	18.8	16.4	13.3	19.0	20.2	19.4	17.0	13.9
65.0	17.2	17.4	16.7	14.7		16.7	17.7	17.4	15.4	12.8	16.0	17.1	18.0	16.0	13.3
70.0	14.9	15.5	15.5			14.1	14.9	15.6	14.6		13.4	14.3	15.2	15.2	
75.0	11.0					11.9	12.4	12.9			11.2	11.9	12.5		
80.0											9.3	9.7			
θ (°)	17~82	26~82	36~82	51~82	65~82	17~82	26~82	35~82	51~82	65~82	16~82	25~82	35~82	50~82	65~82
標準フック	80 t					80 t					80 t				
フック質量	1870 kg					1870 kg					1870 kg				
巻掛本数	4					4					4				

注) カウンタウエイト195t,アウトリガ張出幅9.0m アシストジャッキ使用

## ■LA性能 MB+2.5m+63mラフィングジブ

単位：t

MB長さ (m)	22.0					26.0					30.0				
FB長さ (m)	—					—					—				
合計長さ (m)	22.0					26.0					30.0				
作業半径 (m)	オフセット					オフセット					オフセット				
	10°	20°	30°	45°	60°	10°	20°	30°	45°	60°	10°	20°	30°	45°	60°
26.0	25.0														
28.0	25.0					25.0					23.3				
30.0	25.0					25.0					23.3				
32.0	25.0					25.0					23.3				
34.0	25.0	25.0				25.0					23.3				
36.0	25.0	25.0				25.0	25.0				23.3	23.3			
38.0	25.0	25.0				25.0	25.0				23.3	23.3			
40.0	25.0	25.0				25.0	25.0				23.3	23.3			
42.0	25.0	25.0				25.0	25.0				23.3	23.3			
44.0	25.0	25.0	24.8			25.0	25.0	25.0			23.3	23.3			
46.0	25.0	25.0	23.6			25.0	25.0	24.2			23.3	23.3	23.3		
48.0	25.0	24.6	22.6			25.0	25.0	23.1			23.3	23.3	23.3		
50.0	24.2	23.4	21.6			24.6	23.9	22.1			23.3	23.3	22.6		
55.0	21.3	20.9	19.4	16.1		21.7	21.4	20.0	16.7		22.1	21.9	20.5		
60.0	19.0	18.8	17.6	14.7		19.3	19.3	18.1	15.4		19.7	19.7	18.7	15.9	
65.0	17.0	16.9	16.0	13.6	10.6	17.3	17.5	16.6	14.2	11.2	17.2	17.9	17.1	14.7	11.7
70.0	15.3	15.4	14.7	12.6	10.0	15.3	15.9	15.3	13.2	10.6	14.6	15.8	15.8	13.8	11.1
75.0	13.7	14.1	13.5	11.8		13.0	13.9	14.1	12.4		12.3	13.3	14.3	12.9	10.6
80.0	11.7	12.2	12.6			11.0	11.7	12.3	11.8		10.4	11.2	11.9	12.3	
85.0						9.3	9.7	10.0			8.6	9.2	9.8		
90.0											6.9	7.4			
θ (°)	17~82	26~82	36~82	51~82	65~82	16~82	26~82	34~82	50~82	65~82	16~82	25~82	36~82	50~82	65~82
標準フック	25 t					25 t					25 t				
フック質量	1140 kg					1140 kg					1140 kg				
巻掛本数	2					2					2				

注) カウンタウエイト195t,アウトリガ張出幅9.0m アシストジャッキ使用

# ラフィングジブ

## ■LA性能 MB+2.5m+72mラフィングジブ

単位：t

MB長さ (m)	22.0					26.0					30.0				
	—					—					—				
	22.0					26.0					30.0				
FB長さ (m)	オフセット					オフセット					オフセット				
	10°	20°	30°	45°	60°	10°	20°	30°	45°	60°	10°	20°	30°	45°	60°
28.0	20.5					18.8					17.4				
30.0	20.5					18.8					17.4				
32.0	20.5					18.8					17.4				
34.0	20.5					18.8					17.4				
36.0	20.5					18.8					17.4				
38.0	20.5	20.5				18.8					17.4				
40.0	20.5	20.0				18.8	18.8				17.4	17.4			
42.0	20.5	19.4				18.8	18.8				17.4	17.4			
44.0	20.0	18.8				18.8	18.8				17.4	17.4			
46.0	19.4	18.2				18.8	18.5				17.4	17.4			
48.0	18.8	17.7				18.8	17.9				17.4	17.4			
50.0	18.2	17.1	16.2			18.6	17.4	16.4			17.4	17.4	16.5		
55.0	16.9	16.0	15.2			17.3	16.3	15.4			17.4	16.6	15.6		
60.0	15.7	15.0	14.3			16.2	15.3	14.5			16.6	15.6	14.7		
65.0	14.7	14.1	13.6	11.7		15.2	14.4	13.8	12.2		15.6	14.7	14.0	12.6	
70.0	13.9	13.4	12.9	10.7		14.1	13.7	13.1	11.2		14.4	14.0	13.3	11.7	
75.0	12.5	12.5	11.8	9.8	7.4	12.7	12.9	12.3	10.4	7.9	12.7	13.3	12.7	10.8	8.3
80.0	11.2	11.4	10.8	9.1	7.0	11.4	11.8	11.3	9.6	7.5	10.7	11.8	11.7	10.1	7.9
85.0	10.2	10.4	10.0	8.5		9.6	10.4	10.4	9.0		9.0	9.9	10.8	9.5	7.5
90.0	8.8	9.2	9.3			8.1	8.7	9.3			7.4	8.2	8.9	9.0	
95.0						6.5	7.1				6.1	6.6	7.1		
100.0											3.6	4.9			
θ (°)	17~82	26~82	36~82	51~82	66~82	16~82	26~82	35~82	51~82	65~82	16~82	23~82	36~82	50~82	65~82
標準フック	25 t					25 t					25 t				
フック質量	1140 kg					1140 kg					1140 kg				
巻掛本数	2					2					2				

注) カウンタウエイト 195t, アウトリガ張出幅 9.0m アシストジャッキ使用

## ■LA性能 MB+2.5m+81mラフィングジブ

単位：t

MB長さ (m)	22.0					26.0					30.0				
	—					—					—				
	22.0					26.0					30.0				
FB長さ (m)	オフセット					オフセット					オフセット				
	10°	20°	30°	45°	60°	10°	20°	30°	45°	60°	10°	20°	30°	45°	60°
32.0	15.3					14.1					13.1				
34.0	15.3					14.1					13.1				
36.0	15.3					14.1					13.1				
38.0	15.3					14.1					13.1				
40.0	15.3					14.1					13.1				
42.0	15.3					14.1					13.1				
44.0	15.3	15.3				14.1	14.1				13.1	13.1			
46.0	15.3	15.3				14.1	14.1				13.1	13.1			
48.0	15.3	15.3				14.1	14.1				13.1	13.1			
50.0	15.3	15.3				14.1	14.1				13.1	13.1			
55.0	15.3	15.3	15.3			14.1	14.1	14.1			13.1	13.1			
60.0	15.3	15.2	13.9			14.1	14.1	14.1			13.1	13.1	13.1		
65.0	13.9	13.6	12.4			14.1	13.9	12.8			13.1	13.1	13.1		
70.0	12.3	12.1	11.2	9.0		12.5	12.4	11.6	9.4		12.7	12.7	11.9	9.7	
75.0	11.0	10.9	10.1	8.1		11.2	11.2	10.5	8.5		11.4	11.5	10.8	8.9	
80.0	9.8	9.8	9.1	7.3	5.1	10.0	10.1	9.5	7.8	5.6	10.2	10.4	9.9	8.2	
85.0	8.7	8.8	8.2	6.7	4.7	8.9	9.1	8.7	7.1	5.1	8.9	9.4	9.0	7.5	5.5
90.0	7.8	8.0	7.5	6.1	4.3	8.0	8.3	7.9	6.6	4.7	7.4	8.3	8.3	6.9	5.1
95.0	7.0	7.2	6.9	5.7		6.7	7.4	7.2	6.1		6.0	6.8	7.6	6.5	
100.0	5.9	6.5				5.4	6.0	6.5			4.6	5.4	6.1	6.1	
105.0						3.1	4.4				3.3	3.9	4.4		
θ (°)	17~82	26~82	36~82	51~82	65~82	16~82	24~82	35~82	51~82	65~82	20~82	25~82	36~82	50~82	65~82
標準フック	25 t					25 t					25 t				
フック質量	1140 kg					1140 kg					1140 kg				
巻掛本数	2					2					2				

注) カウンタウエイト 195t, アウトリガ張出幅 9.0m アシストジャッキ使用

## ラフィングジブ

## ■LB性能 MB+2.5m+18mラフィングジブ

単位：t

MB長さ (m)	22.0					26.0					30.0				
	—					—					—				
	22.0					26.0					30.0				
作業半径 (m)	オフセット					オフセット					オフセット				
	10°	20°	30°	45°	60°	10°	20°	30°	45°	60°	10°	20°	30°	45°	60°
11.0	140.0					130.0									
12.0	140.0	118.0				130.0					129.0				
14.0	132.0	108.0				127.0	112.0				125.0	116.0			
16.0	116.0	99.8	86.0			114.0	103.0	88.2			111.0	108.0	90.4		
18.0	100.0	92.4	80.8	68.8		100.0	96.6	83.2			99.7	99.8	85.5		
20.0	88.4	86.2	76.3	65.9	53.7	87.8	90.1	78.8	67.1		87.3	89.6	81.2	68.2	
22.0	78.2	80.1	72.3	63.4	52.3	77.6	79.7	74.9	64.7	54.4	76.9	79.2	77.4	65.9	56.2
24.0	68.7	70.5	68.8	61.2	51.1	68.0	70.0	71.5	62.6	53.2	67.4	69.4	71.4	63.9	55.0
26.0	60.8	62.3	63.8	59.3	50.2	60.2	61.8	63.4	60.7	52.2	59.5	61.3	63.0	62.0	54.0
28.0	54.2	55.5	56.7	57.8		53.6	55.0	56.4	58.0	51.5	53.0	54.6	56.0	57.8	53.2
30.0	48.6	49.7	50.7	51.8		48.0	49.3	50.4	51.7		47.4	48.8	50.0	51.5	52.4
32.0	43.8	44.7	45.5	46.2		43.2	44.3	45.2	46.2		42.6	43.8	44.9	46.1	
34.0	39.6	40.3	40.9			39.0	39.9	40.7	41.4		38.4	39.5	40.4	41.4	
36.0	36.0	36.5	36.8			35.4	36.1	36.7			34.8	35.7	36.5	37.2	
38.0	32.7	33.0				32.1	32.7	33.2			31.6	32.3	33.0	33.5	
40.0	27.4					29.3	29.7	29.9			28.7	29.3	29.8		
42.0						26.7	27.0				26.2	26.6	27.0		
44.0											23.9	24.2			
46.0											21.8	22.0			
θ (°)	10~82	27~82	37~82	51~82	65~82	18~82	25~82	35~82	50~82	66~82	17~82	25~82	35~82	50~82	65~82
標準フック	300 t					300 t					300 t				
フック質量	3400 kg					3400 kg					3400 kg				
巻掛本数	12					12					12				

注) カウンタウエイト164t,アウトリガ張出幅9.0m アシストジャッキ使用

## ■LB性能 MB+2.5m+27mラフィングジブ

単位：t

MB長さ (m)	22.0					26.0					30.0				
	—					—					—				
	22.0					26.0					30.0				
作業半径 (m)	オフセット					オフセット					オフセット				
	10°	20°	30°	45°	60°	10°	20°	30°	45°	60°	10°	20°	30°	45°	60°
14.0	117.0														
16.0	104.0					104.0					90.0				
18.0	94.5	82.2				97.4	84.1				90.0	85.8			
20.0	86.1	76.1				88.9	78.1				89.0	80.0			
22.0	79.0	70.9	62.3			80.3	72.9	64.0			79.6	74.9	65.4		
24.0	71.8	66.3	58.8			71.1	68.4	60.6			70.3	70.4	62.2		
26.0	63.9	62.3	55.8	45.9		63.1	64.4	57.6	47.4		62.3	65.0	59.2		
28.0	57.2	58.7	53.0	44.1		56.4	58.7	55.0	45.7		55.6	58.1	56.6	47.0	
30.0	51.5	53.4	50.6	42.5	34.7	50.7	52.7	52.5	44.1	36.0	50.0	52.1	54.2	45.5	37.1
32.0	46.6	48.3	48.4	41.1	33.9	45.8	47.6	49.4	42.7	35.2	45.1	47.0	48.9	44.1	36.4
34.0	42.3	43.8	45.2	39.8	33.2	41.6	43.2	44.8	41.5	34.6	40.9	42.6	44.3	42.9	35.7
36.0	38.6	39.9	41.1	38.7	32.7	37.9	39.3	40.7	40.4	34.0	37.1	38.7	40.2	41.8	35.1
38.0	35.3	36.4	37.5	37.8		34.6	35.9	37.1	38.6	33.6	33.8	35.3	36.6	38.3	34.7
40.0	32.4	33.4	34.2	35.3		31.6	32.8	33.8	35.1		30.9	32.2	33.4	34.9	34.3
42.0	29.8	30.6	31.3			29.0	30.0	30.9	31.9		28.3	29.4	30.5	31.7	
44.0	27.4	28.1	28.6			26.7	27.5	28.3	29.0		26.0	27.0	27.9	28.9	
46.0	25.3	25.7				24.5	25.2	25.8			23.8	24.7	25.5	26.3	
48.0	23.3					22.6	23.2	23.6			21.9	22.6	23.3		
50.0						20.8	21.2				20.1	20.8	21.3		
55.0											16.4	16.6			
θ (°)	15~82	26~82	36~82	51~82	65~82	17~82	27~82	36~82	50~82	65~82	17~82	24~82	35~82	50~82	64~82
標準フック	300 t					300 t					300 t				
フック質量	3400 kg					3400 kg					3400 kg				
巻掛本数	10					10					10				

注) カウンタウエイト164t,アウトリガ張出幅9.0m アシストジャッキ使用

# ラフィングジブ

## ■LB性能 MB+2.5m+36mラフィングジブ

単位：t

MB長さ (m)	22.0					26.0					30.0				
FB長さ (m)	—					—					—				
合計長さ (m)	22.0					26.0					30.0				
作業半径 (m)	オフセット					オフセット					オフセット				
	10°	20°	30°	45°	60°	10°	20°	30°	45°	60°	10°	20°	30°	45°	60°
18.0	80.5														
20.0	74.2					62.0					62.0				
22.0	67.9	60.8				62.0	62.0				62.0				
24.0	62.5	56.7				62.0	59.3				62.0	60.4			
26.0	57.9	53.1	47.3			60.9	55.6				62.0	56.7			
28.0	53.9	49.9	44.8			56.7	52.3	46.9			58.1	53.5	47.8		
30.0	50.4	47.1	42.6			52.9	49.4	44.6			52.3	50.6	45.6		
32.0	47.3	44.5	40.5			48.1	46.8	42.6			47.3	47.9	43.6		
34.0	44.2	42.2	38.7	32.5		43.7	44.4	40.7	34.1		43.0	45.3	41.7	35.0	
36.0	40.4	40.2	37.0	31.3		40.0	41.9	39.0	33.0		39.2	41.4	40.1	33.9	
38.0	37.1	38.3	35.5	30.3	24.8	36.6	38.4	37.4	31.9	26.1	35.9	37.8	38.5	32.9	
40.0	34.1	35.6	34.1	29.3	24.2	33.6	35.3	36.0	30.9	25.5	32.9	34.7	36.4	31.9	26.3
42.0	31.4	32.8	32.8	28.5	23.7	30.9	32.4	33.9	30.1	25.0	30.2	31.9	33.4	31.0	25.8
44.0	29.0	30.2	31.4	27.7	23.3	28.5	29.9	31.2	29.3	24.5	27.8	29.3	30.8	30.2	25.4
46.0	26.8	27.9	29.0	27.0		26.3	27.6	28.8	28.5	24.2	25.6	27.0	28.3	29.5	25.0
48.0	24.9	25.8	26.7	26.4		24.3	25.4	26.5	27.9		23.6	24.9	26.1	27.6	24.7
50.0	23.1	23.9	24.7	25.5		22.5	23.5	24.4	25.6		21.8	22.9	24.0	25.4	
55.0	19.2	19.6				18.6	19.2	19.8			17.9	18.7	19.5	20.3	
60.0						15.3	15.6				14.6	15.2	15.6		
65.0											11.9				
θ (°)	15~82	26~82	36~82	51~82	65~82	17~82	25~82	35~82	51~82	66~82	16~82	25~82	35~82	50~82	65~82
標準フック	150 t					150 t					150 t				
フック質量	2400 kg					2400 kg					2400 kg				
巻掛本数	8					6					6				

注) カウンタウエイト 164t, アウトリガ張出幅 9.0m アシストジャッキ使用

## ■LB性能 MB+2.5m+45mラフィングジブ

単位：t

MB長さ (m)	22.0					26.0					30.0				
FB長さ (m)	—					—					—				
合計長さ (m)	22.0					26.0					30.0				
作業半径 (m)	オフセット					オフセット					オフセット				
	10°	20°	30°	45°	60°	10°	20°	30°	45°	60°	10°	20°	30°	45°	60°
20.0	55.9					48.0					44.4				
22.0	55.9					48.0					44.4				
24.0	55.9					48.0					44.4				
26.0	52.6	47.9				48.0	48.0				44.4				
28.0	48.8	44.9				48.0	47.6				44.4	44.4			
30.0	45.4	42.2				48.0	44.7				44.4	44.4			
32.0	42.5	39.8	35.9			45.1	42.2				44.4	42.9			
34.0	39.9	37.6	34.2			42.3	39.9	36.2			43.2	40.7	36.9		
36.0	37.6	35.7	32.6			39.8	37.8	34.5			40.6	38.6	35.2		
38.0	35.4	33.9	31.1			37.5	35.9	33.0			37.2	36.7	33.7		
40.0	33.5	32.3	29.8	25.0		34.9	34.2	31.6			34.2	35.0	32.4		
42.0	31.8	30.8	28.5	24.1		32.2	32.6	30.3	25.6		31.5	33.4	31.1	26.3	
44.0	30.2	29.4	27.4	23.3		29.8	31.2	29.1	24.8		29.1	31.0	29.9	25.5	
46.0	28.0	28.1	26.3	22.6	18.3	27.5	29.2	28.0	24.0	19.5	26.8	28.6	28.8	24.8	
48.0	26.0	27.0	25.4	21.9	17.8	25.5	27.0	27.0	23.3	19.0	24.8	26.5	27.8	24.0	19.7
50.0	24.1	25.4	24.5	21.2	17.4	23.7	25.1	26.1	22.6	18.6	23.0	24.5	26.0	23.4	19.3
55.0	20.2	21.1	22.1	19.9		19.7	20.8	21.9	21.2	17.8	19.0	20.2	21.4	22.0	18.5
60.0	16.9	17.6	18.3			16.4	17.2	18.1	19.1		15.7	16.7	17.6	18.9	
65.0	14.2	14.5				13.6	14.2	14.7			12.9	13.7	14.4	15.1	
70.0						11.2					10.5	11.0	11.4		
θ (°)	18~82	26~82	36~82	51~82	65~82	17~82	26~82	35~82	51~82	66~82	16~82	25~82	35~82	49~82	65~82
標準フック	80 t					80 t					80 t				
フック質量	1870 kg					1870 kg					1870 kg				
巻掛本数	6					4					4				

注) カウンタウエイト 164t, アウトリガ張出幅 9.0m アシストジャッキ使用



## ラフィングジブ

## ■LB性能 MB+2.5m+54mラフィングジブ

単位：t

MB長さ (m)	22.0					26.0					30.0				
FB長さ (m)	—					—					—				
合計長さ (m)	22.0					26.0					30.0				
作業半径 (m)	オフセット					オフセット					オフセット				
	10°	20°	30°	45°	60°	10°	20°	30°	45°	60°	10°	20°	30°	45°	60°
24.0	40.8														
26.0	40.8					36.6					33.2				
28.0	40.8					36.6					33.2				
30.0	40.8	39.6				36.6	36.6				33.2				
32.0	40.1	37.2				36.6	36.6				33.2	33.2			
34.0	37.4	35.0				36.6	35.5				33.2	33.2			
36.0	35.1	33.1				35.6	33.6				33.2	33.2			
38.0	33.0	31.3	28.4			33.5	31.8	29.0			33.2	32.3			
40.0	31.1	29.7	27.1			31.6	30.2	27.7			32.2	30.8	28.2		
42.0	29.4	28.2	25.9			29.9	28.8	26.5			30.4	29.3	27.0		
44.0	27.8	26.9	24.7			28.3	27.4	25.4			28.9	28.0	25.9		
46.0	26.4	25.6	23.7			26.9	26.2	24.3			27.4	26.7	24.9		
48.0	25.1	24.5	22.7	19.1		25.6	25.0	23.4	19.7		25.4	25.6	23.9		
50.0	23.9	23.4	21.8	18.4		24.2	24.0	22.5	19.1		23.5	24.5	23.0	19.6	
55.0	20.9	21.0	19.8	16.9	13.5	20.2	21.6	20.5	17.6	14.1	19.5	21.1	21.1	18.2	14.6
60.0	17.6	18.7	18.1	15.7	12.7	16.9	18.1	18.8	16.4	13.3	16.2	17.5	18.8	17.0	13.9
65.0	14.9	15.7	16.5	14.7		14.1	15.1	16.1	15.4	12.8	13.4	14.5	15.6	16.0	13.3
70.0	12.5	13.1	13.6			11.7	12.5	13.2	14.1		11.0	11.9	12.8	13.9	
75.0	10.4					9.7	10.2	10.6			9.0	9.7	10.3		
80.0											7.2	7.6			
θ (°)	17~82	26~82	36~82	51~82	65~82	17~82	26~82	35~82	51~82	65~82	16~82	25~82	35~82	50~82	65~82
標準フック	80 t					80 t					80 t				
フック質量	1870 kg					1870 kg					1870 kg				
巻掛本数	4					4					4				

注) カウンタイト164t, アウトリガ張出幅9.0m アシストジャッキ使用

## ■LB性能 MB+2.5m+63mラフィングジブ

単位：t

MB長さ (m)	22.0					26.0					30.0				
FB長さ (m)	—					—					—				
合計長さ (m)	22.0					26.0					30.0				
作業半径 (m)	オフセット					オフセット					オフセット				
	10°	20°	30°	45°	60°	10°	20°	30°	45°	60°	10°	20°	30°	45°	60°
26.0	25.0														
28.0	25.0					25.0					23.3				
30.0	25.0					25.0					23.3				
32.0	25.0					25.0					23.3				
34.0	25.0	25.0				25.0					23.3				
36.0	25.0	25.0				25.0	25.0				23.3	23.3			
38.0	25.0	25.0				25.0	25.0				23.3	23.3			
40.0	25.0	25.0				25.0	25.0				23.3	23.3			
42.0	25.0	25.0				25.0	25.0				23.3	23.3			
44.0	25.0	25.0	24.8			25.0	25.0	25.0			23.3	23.3			
46.0	25.0	25.0	23.6			25.0	25.0	24.2			23.3	23.3	23.3		
48.0	25.0	24.6	22.6			25.0	25.0	23.1			23.3	23.3	23.3		
50.0	24.2	23.4	21.6			24.6	23.9	22.1			23.3	23.3	22.6		
55.0	21.3	20.9	19.4	16.1		21.5	21.4	20.0	16.7		20.8	21.9	20.5		
60.0	18.8	18.8	17.6	14.7		18.1	19.3	18.1	15.4		17.4	19.0	18.7	15.9	
65.0	16.0	16.9	16.0	13.6	10.6	15.3	16.5	16.6	14.2	11.2	14.6	16.0	17.1	14.7	11.7
70.0	13.6	14.5	14.7	12.6	10.0	12.9	13.9	15.0	13.2	10.6	12.2	13.3	14.5	13.8	11.1
75.0	11.5	12.2	12.9	11.8		10.8	11.6	12.5	12.4		10.1	11.1	12.1	12.9	10.6
80.0	9.6	10.1	10.6			8.9	9.6	10.2	11.0		8.3	9.1	9.9	10.8	
85.0						7.3	7.7	8.1			6.7	7.3	7.8		
90.0											4.9	5.4			
θ (°)	17~82	26~82	36~82	51~82	65~82	16~82	26~82	34~82	50~82	65~82	16~82	25~82	36~82	50~82	65~82
標準フック	25 t					25 t					25 t				
フック質量	1140 kg					1140 kg					1140 kg				
巻掛本数	2					2					2				

注) カウンタイト164t, アウトリガ張出幅9.0m アシストジャッキ使用

# ラフィングジブ

## ■LB性能 MB+2.5m+72mラフィングジブ

単位：t

MB長さ (m)	22.0					26.0					30.0				
	—					—					—				
	22.0					26.0					30.0				
FB長さ (m)	オフセット					オフセット					オフセット				
	10°	20°	30°	45°	60°	10°	20°	30°	45°	60°	10°	20°	30°	45°	60°
28.0	20.5					18.8					17.4				
30.0	20.5					18.8					17.4				
32.0	20.5					18.8					17.4				
34.0	20.5					18.8					17.4				
36.0	20.5					18.8					17.4				
38.0	20.5	20.5				18.8					17.4				
40.0	20.5	20.0				18.8	18.8				17.4	17.4			
42.0	20.5	19.4				18.8	18.8				17.4	17.4			
44.0	20.0	18.8				18.8	18.8				17.4	17.4			
46.0	19.4	18.2				18.8	18.5				17.4	17.4			
48.0	18.8	17.7				18.8	17.9				17.4	17.4			
50.0	18.2	17.1	16.2			18.6	17.4	16.4			17.4	17.4	16.5		
55.0	16.9	16.0	15.2			17.3	16.3	15.4			17.4	16.6	15.6		
60.0	15.7	15.0	14.3			16.2	15.3	14.5			16.6	15.6	14.7		
65.0	14.7	14.1	13.6	11.7		15.2	14.4	13.8	12.2		14.9	14.7	14.0	12.6	
70.0	13.9	13.4	12.9	10.7		13.2	13.7	13.1	11.2		12.5	13.9	13.3	11.7	
75.0	11.8	12.5	11.8	9.8	7.4	11.1	12.2	12.3	10.4	7.9	10.4	11.7	12.7	10.8	8.3
80.0	10.0	10.8	10.8	9.1	7.0	9.3	10.2	11.2	9.6	7.5	8.6	9.7	10.8	10.1	7.9
85.0	8.4	9.0	9.7	8.5		7.7	8.5	9.2	9.0		7.0	7.9	8.8	9.5	7.5
90.0	6.9	7.4	7.8			6.3	6.8	7.4			5.5	6.3	7.0	7.9	
95.0						4.7	5.2				3.9	4.6	5.2		
θ (°)	17~82	26~82	36~82	51~82	65~82	16~82	26~82	35~82	51~82	65~82	20~82	25~82	36~82	50~82	65~82
標準フック	25 t					25 t					25 t				
フック質量	1140 kg					1140 kg					1140 kg				
巻掛本数	2					2					2				

注) カウンタイト164t,アウトリガ張出幅9.0m アシストジャッキ使用

## ■LB性能 MB+2.5m+81mラフィングジブ

単位：t

MB長さ (m)	22.0					26.0					30.0				
	—					—					—				
	22.0					26.0					30.0				
FB長さ (m)	オフセット					オフセット					オフセット				
	10°	20°	30°	45°	60°	10°	20°	30°	45°	60°	10°	20°	30°	45°	60°
32.0	15.3					14.1					13.1				
34.0	15.3					14.1					13.1				
36.0	15.3					14.1					13.1				
38.0	15.3					14.1					13.1				
40.0	15.3					14.1					13.1				
42.0	15.3					14.1					13.1				
44.0	15.3	15.3				14.1	14.1				13.1	13.1			
46.0	15.3	15.3				14.1	14.1				13.1	13.1			
48.0	15.3	15.3				14.1	14.1				13.1	13.1			
50.0	15.3	15.3				14.1	14.1				13.1	13.1			
55.0	15.3	15.3	15.3			14.1	14.1	14.1			13.1	13.1			
60.0	15.3	15.2	13.9			14.1	14.1	14.1			13.1	13.1	13.1		
65.0	13.9	13.6	12.4			14.1	13.9	12.8			13.1	13.1	13.1		
70.0	12.3	12.1	11.2	9.0		12.5	12.4	11.6	9.4		12.5	12.7	11.9	9.7	
75.0	11.0	10.9	10.1	8.1		11.1	11.2	10.5	8.5		10.4	11.5	10.8	8.9	
80.0	9.8	9.8	9.1	7.3	5.1	9.2	10.1	9.5	7.8	5.6	8.6	9.8	9.9	8.2	
85.0	8.3	8.8	8.2	6.7	4.7	7.6	8.6	8.7	7.1	5.1	7.0	8.1	9.0	7.5	5.5
90.0	6.9	7.6	7.5	6.1	4.3	6.2	7.0	7.9	6.6	4.7	5.5	6.5	7.5	6.9	5.1
95.0	5.6	6.2	6.8	5.7		4.8	5.6	6.3	6.1		3.9	4.9	5.9	6.5	
100.0	4.2	4.7				3.4	4.0	4.7				3.4	4.2	5.2	
θ (°)	17~82	26~82	36~82	51~82	65~82	21~82	26~82	35~82	51~82	65~82	39~82	33~82	38~82	50~82	65~82
標準フック	25 t					25 t					25 t				
フック質量	1140 kg					1140 kg					1140 kg				
巻掛本数	2					2					2				

注) カウンタイト164t,アウトリガ張出幅9.0m アシストジャッキ使用

## ラフィングジブ

## ■LC性能 MB+2.5m+18mラフィングジブ

単位：t

MB長さ (m)	22.0					26.0					30.0				
	—					—					—				
	22.0					26.0					30.0				
作業半径 (m)	オフセット					オフセット					オフセット				
	10°	20°	30°	45°	60°	10°	20°	30°	45°	60°	10°	20°	30°	45°	60°
11.0	140.0					130.0									
12.0	140.0	118.0				130.0					129.0				
14.0	124.0	108.0				123.0	112.0				123.0	116.0			
16.0	105.0	99.8	86.0			104.0	103.0	88.2			103.0	106.0	90.4		
18.0	88.0	90.9	80.8	68.8		87.3	90.4	83.2			86.6	89.8	85.5		
20.0	75.0	77.5	76.3	65.9	53.7	74.3	76.9	78.8	67.1		73.7	76.4	78.9	68.2	
22.0	64.8	66.9	68.9	63.4	52.3	64.1	66.4	68.5	64.7	54.4	63.5	65.8	68.1	65.9	56.2
24.0	56.5	58.3	60.0	61.2	51.1	55.9	57.8	59.6	62.0	53.2	55.2	57.3	59.2	61.7	55.0
26.0	49.7	51.3	52.7	54.5	50.2	49.1	50.8	52.3	54.3	52.2	48.5	50.3	51.9	54.1	54.0
28.0	44.0	45.4	46.5	48.0		43.4	44.9	46.2	47.8	48.8	42.8	44.4	45.8	47.6	48.7
30.0	39.2	40.3	41.3	42.4		38.6	39.8	41.0	42.3		38.0	39.4	40.6	42.1	42.9
32.0	35.1	36.0	36.7	37.5		34.4	35.5	36.5	37.5		33.8	35.1	36.1	37.4	
34.0	31.4	32.2	32.7			30.8	31.7	32.5	33.3		30.3	31.3	32.2	33.2	
36.0	28.3	28.8	29.2			27.7	28.4	29.0			27.1	28.0	28.8	29.5	
38.0	25.5	25.8				24.9	25.5	25.9			24.3	25.1	25.7	26.2	
40.0	23.0					22.4	22.9	23.1			21.9	22.5	23.0		
42.0						20.2	20.5				19.7	20.2	20.5		
44.0											17.7	18.0			
46.0											15.9	16.1			
θ (°)	10~82	27~82	37~82	51~82	65~82	18~82	25~82	35~82	50~82	66~82	17~82	25~82	35~82	50~82	65~82
標準フック	300 t					300 t					300 t				
フック質量	3400 kg					3400 kg					3400 kg				
巻掛本数	12					12					12				

注) カウンタイト127t,アウトリガ張出幅9.0m

## ■LC性能 MB+2.5m+27mラフィングジブ

単位：t

MB長さ (m)	22.0					26.0					30.0				
	—					—					—				
	22.0					26.0					30.0				
作業半径 (m)	オフセット					オフセット					オフセット				
	10°	20°	30°	45°	60°	10°	20°	30°	45°	60°	10°	20°	30°	45°	60°
14.0	117.0														
16.0	104.0					104.0					90.0				
18.0	91.6	82.2				90.9	84.1				90.0	85.8			
20.0	78.5	76.1				77.7	78.1				76.9	80.0			
22.0	68.1	70.9	62.3			67.3	70.4	64.0			66.5	69.9	65.4		
24.0	59.7	62.4	58.8			58.9	61.8	60.6			58.1	61.2	62.2		
26.0	52.8	55.2	55.8	45.9		52.0	54.6	56.9	47.4		51.2	53.9	56.5		
28.0	47.0	49.1	51.2	44.1		46.2	48.5	50.7	45.7		45.5	47.9	50.2	47.0	
30.0	42.1	43.9	45.8	42.5	34.7	41.3	43.3	45.3	44.1	36.0	40.6	42.7	44.8	45.5	37.1
32.0	37.8	39.5	41.1	41.1	33.9	37.1	38.9	40.6	42.7	35.2	36.3	38.3	40.2	42.7	36.4
34.0	34.2	35.6	37.0	38.9	33.2	33.4	35.0	36.6	38.6	34.6	32.7	34.4	36.1	38.3	35.7
36.0	30.9	32.2	33.5	35.1	32.7	30.2	31.6	33.0	34.8	34.0	29.5	31.0	32.5	34.5	35.1
38.0	28.1	29.2	30.3	31.6		27.3	28.6	29.8	31.4	32.3	26.6	28.0	29.4	31.1	32.2
40.0	25.5	26.5	27.4	28.4		24.8	25.9	27.0	28.3		24.1	25.4	26.5	28.0	28.9
42.0	23.3	24.1	24.8			22.5	23.5	24.4	25.4		21.8	23.0	24.0	25.2	
44.0	21.2	21.9	22.4			20.5	21.3	22.1	22.8		19.8	20.8	21.7	22.7	
46.0	19.4	19.9				18.6	19.3	19.9			17.9	18.8	19.6	20.4	
48.0	17.7					17.0	17.5	18.0			16.3	17.0	17.7		
50.0						15.5	15.8				14.8	15.4	15.9		
55.0											11.5	11.8			
θ (°)	15~82	26~82	36~82	51~82	65~82	17~82	27~82	36~82	50~82	65~82	17~82	24~82	35~82	50~82	65~82
標準フック	300 t					300 t					300 t				
フック質量	3400 kg					3400 kg					3400 kg				
巻掛本数	10					10					10				

注) カウンタイト127t,アウトリガ張出幅9.0m

# ラフィングジブ

## ■LC性能 MB+2.5m+36mラフィングジブ

単位：t

MB長さ (m)	22.0					26.0					30.0				
FB長さ (m)	—					—					—				
合計長さ (m)	22.0					26.0					30.0				
作業半径 (m)	オフセット					オフセット					オフセット				
	10°	20°	30°	45°	60°	10°	20°	30°	45°	60°	10°	20°	30°	45°	60°
18.0	80.5														
20.0	74.2					62.0					62.0				
22.0	67.9	60.8				62.0	62.0				62.0				
24.0	61.9	56.7				61.6	59.3				60.8	60.4			
26.0	54.9	53.1	47.3			54.5	55.6				53.8	56.7			
28.0	49.0	49.9	44.8			48.6	51.5	46.9			47.9	50.9	47.8		
30.0	44.0	46.5	42.6			43.6	46.3	44.6			42.9	45.7	45.6		
32.0	39.7	41.9	40.5			39.3	41.7	42.6			38.6	41.1	43.5		
34.0	36.0	38.0	38.7	32.5		35.6	37.7	39.9	34.1		34.8	37.2	39.4	35.0	
36.0	32.7	34.5	36.4	31.3		32.3	34.3	36.2	33.0		31.5	33.7	35.8	33.9	
38.0	29.8	31.5	33.1	30.3	24.8	29.4	31.2	33.0	31.9	26.1	28.6	30.6	32.5	32.9	
40.0	27.2	28.7	30.2	29.3	24.2	26.8	28.4	30.0	30.9	25.5	26.0	27.8	29.6	31.9	26.3
42.0	24.9	26.3	27.6	28.5	23.7	24.4	25.9	27.4	29.4	25.0	23.7	25.4	27.0	29.1	25.8
44.0	22.8	24.1	25.3	26.9	23.3	22.3	23.7	25.0	26.8	24.5	21.6	23.1	24.6	26.5	25.4
46.0	21.0	22.0	23.1	24.5		20.4	21.7	22.9	24.4	24.2	19.7	21.1	22.4	24.2	25.0
48.0	19.2	20.2	21.1	22.3		18.7	19.8	20.9	22.2		18.0	19.2	20.4	22.0	23.0
50.0	17.7	18.5	19.3	20.2		17.1	18.1	19.0	20.2		16.4	17.6	18.6	20.0	
55.0	14.3	14.8				13.7	14.4	15.0			13.0	13.9	14.6	15.5	
60.0						10.9	11.2				10.2	10.8	11.2		
65.0											7.6				
θ (°)	10~82	26~82	36~82	51~82	65~82	17~82	25~82	35~82	51~82	66~82	16~82	25~82	35~82	50~82	65~82
標準フック	150 t					150 t					150 t				
フック質量	2400 kg					2400 kg					2400 kg				
巻掛本数	8					6					6				

注) カウンタウエイト 127t, アウトリガ張出幅 9.0m

## ■LC性能 MB+2.5m+45mラフィングジブ

単位：t

MB長さ (m)	22.0					26.0					30.0				
FB長さ (m)	—					—					—				
合計長さ (m)	22.0					26.0					30.0				
作業半径 (m)	オフセット					オフセット					オフセット				
	10°	20°	30°	45°	60°	10°	20°	30°	45°	60°	10°	20°	30°	45°	60°
20.0	55.9					48.0					44.4				
22.0	55.9					48.0					44.4				
24.0	55.9					48.0					44.4				
26.0	52.6	47.9				48.0	48.0				44.4				
28.0	48.8	44.9				48.0	47.6				44.4	44.4			
30.0	45.4	42.2				45.2	44.7				44.4	44.4			
32.0	41.1	39.8	35.9			40.8	42.2				40.1	42.9			
34.0	37.3	37.6	34.2			37.0	39.6	36.2			36.3	39.1	36.9		
36.0	34.0	35.7	32.6			33.7	36.1	34.5			33.0	35.5	35.2		
38.0	31.1	33.1	31.1			30.7	33.0	33.0			30.0	32.4	33.7		
40.0	28.5	30.4	29.8	25.0		28.1	30.2	31.6			27.4	29.6	31.8		
42.0	26.1	27.9	28.5	24.1		25.7	27.6	29.5	25.6		25.0	27.1	29.1	26.3	
44.0	24.0	25.6	27.2	23.3		23.6	25.4	27.1	24.8		22.9	24.8	26.7	25.5	
46.0	22.1	23.6	25.1	22.6	18.3	21.7	23.3	24.9	24.0	19.5	20.9	22.7	24.5	24.8	
48.0	20.3	21.7	23.1	21.9	17.8	19.9	21.4	22.9	23.3	19.0	19.2	20.8	22.5	24.0	19.7
50.0	18.7	20.0	21.3	21.2	17.4	18.3	19.7	21.1	22.6	18.6	17.6	19.1	20.6	22.7	19.3
55.0	15.3	16.3	17.2	18.6		14.8	15.9	17.0	18.5	17.8	14.1	15.4	16.6	18.3	18.5
60.0	12.5	13.2	13.8			11.9	12.8	13.6	14.6		11.2	12.2	13.2	14.4	
65.0	10.1	10.5				9.5	10.1	10.6			8.8	9.6	10.3	11.0	
70.0						7.3					6.5	7.1	7.6		
θ (°)	18~82	26~82	36~82	51~82	65~82	17~82	26~82	35~82	51~82	66~82	16~82	25~82	35~82	49~82	65~82
標準フック	80 t					80 t					80 t				
フック質量	1870 kg					1870 kg					1870 kg				
巻掛本数	6					4					4				

注) カウンタウエイト 127t, アウトリガ張出幅 9.0m

## ラフィングジブ

## ■LC性能 MB+2.5m+54mラフィングジブ

単位：t

MB長さ (m)	22.0					26.0					30.0				
	オフセット					オフセット					オフセット				
FB長さ (m)	—					—					—				
合計長さ (m)	22.0					26.0					30.0				
作業半径 (m)	10°	20°	30°	45°	60°	10°	20°	30°	45°	60°	10°	20°	30°	45°	60°
	24.0	40.8													
26.0	40.8					36.6					33.2				
28.0	40.8					36.6					33.2				
30.0	40.8	39.6				36.6	36.6				33.2				
32.0	40.1	37.2				36.6	36.6				33.2	33.2			
34.0	37.4	35.0				36.6	35.5				33.2	33.2			
36.0	35.1	33.1				34.3	33.6				33.2	33.2			
38.0	32.1	31.3	28.4			31.4	31.8	29.0			30.6	32.3			
40.0	29.4	29.7	27.1			28.7	30.2	27.7			28.0	30.6	28.2		
42.0	27.1	28.2	25.9			26.3	28.6	26.5			25.6	28.0	27.0		
44.0	24.9	26.8	24.7			24.2	26.3	25.4			23.5	25.7	25.9		
46.0	23.0	24.8	23.7			22.2	24.2	24.3			21.5	23.6	24.9		
48.0	21.2	22.9	22.7	19.1		20.5	22.3	23.4	19.7		19.7	21.7	23.7		
50.0	19.6	21.1	21.8	18.4		18.8	20.6	22.3	19.1		18.1	20.0	21.8	19.6	
55.0	16.1	17.4	18.7	16.9	13.5	15.3	16.8	18.2	17.6	14.1	14.6	16.2	17.8	18.2	14.6
60.0	13.2	14.3	15.3	15.7	12.7	12.5	13.7	14.9	16.4	13.3	11.7	13.1	14.4	16.3	13.9
65.0	10.8	11.6	12.5	13.6		10.0	11.0	12.0	13.3	12.8	9.3	10.4	11.5	13.1	13.3
70.0	8.7	9.3	9.9			8.0	8.7	9.5	10.4		7.2	8.2	9.0	10.2	
75.0	6.8					5.9	6.6	7.1			5.0	5.9	6.7		
θ (°)	17~82	26~82	36~82	51~82	65~82	17~82	26~82	35~82	51~82	65~82	27~82	32~82	35~82	50~82	65~82
標準フック	80 t					80 t					80 t				
フック質量	1870 kg					1870 kg					1870 kg				
巻掛本数	4					4					4				

注) カウンタウエイト127t, アウトリガ張出幅9.0m

## ■LC性能 MB+2.5m+63mラフィングジブ

単位：t

MB長さ (m)	22.0					26.0					30.0				
	オフセット					オフセット					オフセット				
FB長さ (m)	—					—					—				
合計長さ (m)	22.0					26.0					30.0				
作業半径 (m)	10°	20°	30°	45°	60°	10°	20°	30°	45°	60°	10°	20°	30°	45°	60°
	26.0	25.0													
28.0	25.0					25.0					23.3				
30.0	25.0					25.0					23.3				
32.0	25.0					25.0					23.3				
34.0	25.0	25.0				25.0					23.3				
36.0	25.0	25.0				25.0	25.0				23.3	23.3			
38.0	25.0	25.0				25.0	25.0				23.3	23.3			
40.0	25.0	25.0				25.0	25.0				23.3	23.3			
42.0	25.0	25.0				25.0	25.0				23.3	23.3			
44.0	25.0	25.0	24.8			25.0	25.0	25.0			23.3	23.3			
46.0	24.3	25.0	23.6			23.6	25.0	24.2			22.9	23.3	23.3		
48.0	22.5	24.4	22.6			21.8	23.9	23.1			21.1	23.3	23.3		
50.0	20.9	22.7	21.6			20.2	22.1	22.1			19.5	21.6	22.6		
55.0	17.3	18.8	19.4	16.1		16.6	18.3	20.0	16.7		15.9	17.8	19.6		
60.0	14.4	15.7	17.0	14.7		13.7	15.1	16.6	15.4		13.0	14.6	16.2	15.9	
65.0	11.9	13.0	14.2	13.6	10.6	11.2	12.4	13.7	14.2	11.2	10.5	11.9	13.3	14.7	11.7
70.0	9.8	10.7	11.7	12.6	10.0	9.1	10.1	11.2	12.8	10.6	8.4	9.6	10.8	12.5	11.1
75.0	8.0	8.7	9.4	10.4		7.3	8.1	9.0	10.2		6.4	7.6	8.6	9.9	10.6
80.0	6.2	6.8	7.3			5.4	6.2	7.0	7.7		4.5	5.5	6.5	7.6	
85.0						3.7	4.2	4.6				3.6	4.3		
θ (°)	17~82	26~82	36~82	51~82	65~82	16~82	26~82	34~82	50~82	65~82	32~82	28~82	36~82	50~82	65~82
標準フック	25 t					25 t					25 t				
フック質量	1140 kg					1140 kg					1140 kg				
巻掛本数	2					2					2				

注) カウンタウエイト127t, アウトリガ張出幅9.0m

# ラフィングジブ

## ■LC性能 MB+2.5m+72mラフィングジブ

単位：t

MB長さ (m)	22.0					26.0					30.0				
FB長さ (m)	—					—					—				
合計長さ (m)	22.0					26.0					30.0				
作業半径 (m)	オフセット					オフセット					オフセット				
	10°	20°	30°	45°	60°	10°	20°	30°	45°	60°	10°	20°	30°	45°	60°
28.0	20.5					18.8					17.4				
30.0	20.5					18.8					17.4				
32.0	20.5					18.8					17.4				
34.0	20.5					18.8					17.4				
36.0	20.5					18.8					17.4				
38.0	20.5	20.5				18.8					17.4				
40.0	20.5	20.0				18.8	18.8				17.4	17.4			
42.0	20.5	19.4				18.8	18.8				17.4	17.4			
44.0	20.0	18.8				18.8	18.8				17.4	17.4			
46.0	19.4	18.2				18.8	18.5				17.4	17.4			
48.0	18.8	17.7				18.8	17.9				17.4	17.4			
50.0	18.2	17.1	16.2			18.6	17.4	16.4			17.4	17.4	16.5		
55.0	16.9	16.0	15.2			17.0	16.3	15.4			16.3	16.6	15.6		
60.0	14.7	15.0	14.3			14.0	15.3	14.5			13.3	15.2	14.7		
65.0	12.2	13.6	13.6	11.7		11.5	13.0	13.8	12.2		10.9	12.5	14.0	12.6	
70.0	10.1	11.3	12.5	10.7		9.4	10.7	12.0	11.2		8.8	10.2	11.6	11.7	
75.0	8.3	9.3	10.3	9.8	7.4	7.6	8.7	9.8	10.4	7.9	6.9	8.2	9.4	10.8	8.3
80.0	6.7	7.5	8.4	9.1	7.0	5.8	7.0	7.9	9.3	7.5	5.0	6.3	7.5	9.0	7.9
85.0	5.0	5.8	6.6	7.4		4.2	5.1	6.1	7.2		3.3	4.5	5.6	7.0	7.5
90.0	3.5	4.1	4.5				3.4	4.1					3.6	4.8	
θ (°)	17~82	26~82	36~82	51~82	66~82	32~82	29~82	35~82	51~82	65~82	36~82	42~82	40~82	50~82	65~82
標準フック	25 t					25 t					25 t				
フック質量	1140 kg					1140 kg					1140 kg				
巻掛本数	2					2					2				

注) カウンタウエイト 127t, アウトリガ張出幅 9.0m

## ■LC性能 MB+2.5m+81mラフィングジブ

単位：t

MB長さ (m)	22.0					26.0					30.0				
FB長さ (m)	—					—					—				
合計長さ (m)	22.0					26.0					30.0				
作業半径 (m)	オフセット					オフセット					オフセット				
	10°	20°	30°	45°	60°	10°	20°	30°	45°	60°	10°	20°	30°	45°	60°
32.0	15.3					14.1					13.1				
34.0	15.3					14.1					13.1				
36.0	15.3					14.1					13.1				
38.0	15.3					14.1					13.1				
40.0	15.3					14.1					13.1				
42.0	15.3					14.1					13.1				
44.0	15.3	15.3				14.1	14.1				13.1	13.1			
46.0	15.3	15.3				14.1	14.1				13.1	13.1			
48.0	15.3	15.3				14.1	14.1				13.1	13.1			
50.0	15.3	15.3				14.1	14.1				13.1	13.1			
55.0	15.3	15.3	15.3			14.1	14.1	14.1			13.1	13.1			
60.0	14.7	15.2	13.9			14.0	14.1	14.1			13.1	13.1	13.1		
65.0	12.2	13.6	12.4			11.5	13.2	12.8			10.8	12.6	13.1		
70.0	10.1	11.4	11.2	9.0		9.4	10.8	11.6	9.4		8.7	10.3	11.9	9.7	
75.0	8.2	9.4	10.1	8.1		7.6	8.8	10.2	8.5		6.9	8.3	9.8	8.9	
80.0	6.6	7.7	8.7	7.3	5.1	5.8	7.1	8.3	7.8	5.6	5.0	6.5	7.9	8.2	
85.0	5.0	6.1	7.0	6.7	4.7	4.1	5.4	6.6	7.1	5.1	3.3	4.7	6.1	7.5	5.5
90.0	3.5	4.4	5.4	6.1	4.3		3.7	4.8	6.3	4.7		3.0	4.3	6.0	5.1
95.0			3.6	4.5				3.1	4.3					4.0	
θ (°)	32~82	39~82	36~82	51~82	65~82	41~82	43~82	42~82	51~82	65~82	44~82	46~82	52~82	52~82	65~82
標準フック	25 t					25 t					25 t				
フック質量	1140 kg					1140 kg					1140 kg				
巻掛本数	2					2					2				

注) カウンタウエイト 127t, アウトリガ張出幅 9.0m

## ラフィングジブ

## LD性能 MB+2.5m+18mラフィングジブ

単位：t

MB長さ (m)	22.0					26.0					30.0				
	—					—					—				
	22.0					26.0					30.0				
作業半径 (m)	オフセット					オフセット					オフセット				
	10°	20°	30°	45°	60°	10°	20°	30°	45°	60°	10°	20°	30°	45°	60°
11.0	140.0					130.0									
12.0	135.0	118.0				130.0					129.0				
14.0	107.0	108.0				106.0	109.5				105.0	108.0			
16.0	87.4	90.4	86.0			86.7	89.4	88.2			85.9	88.8	90.4		
18.0	72.7	75.6	77.5	68.8		72.0	75.0	77.0			71.3	74.5	76.6		
20.0	61.5	64.0	66.2	65.9	53.7	60.8	63.4	65.8	67.1		60.2	62.9	65.4	67.9	
22.0	52.7	54.8	56.8	59.3	52.3	52.1	54.3	56.4	59.0	54.4	51.4	53.8	56.0	58.7	56.2
24.0	45.6	47.4	49.1	51.3	51.1	45.0	46.9	48.7	51.1	52.7	44.3	46.4	48.3	50.8	52.6
26.0	39.8	41.3	42.8	44.5	45.6	39.2	40.8	42.4	44.4	45.6	38.5	40.3	42.0	44.1	45.6
28.0	34.9	36.2	37.4	38.8		34.3	35.7	37.1	38.7	39.6	33.7	35.3	36.7	38.5	39.6
30.0	30.8	31.9	32.8	33.9		30.1	31.4	32.5	33.8		29.5	30.9	32.2	33.7	34.5
32.0	27.2	28.1	28.9	29.6		26.6	27.7	28.6	29.6		26.0	27.2	28.3	29.5	
34.0	24.1	24.8	25.4			23.5	24.4	25.2	25.9		22.9	24.0	24.9	25.9	
36.0	21.4	21.9	22.3			20.8	21.5	22.1			20.2	21.1	21.9	22.6	
38.0	19.0	19.3				18.4	19.0	19.4			17.8	18.6	19.2	19.7	
40.0	16.9					16.3	16.7	17.0			15.7	16.3	16.8		
42.0						14.4	14.6				13.8	14.3	14.7		
44.0											12.0	12.4			
46.0											10.2	10.4			
θ (°)	10~82	27~82	37~82	51~82	65~82	18~82	25~82	35~82	50~82	66~82	17~82	25~82	35~82	50~82	65~82
標準フック	300 t					300 t					300 t				
フック質量	3400 kg					3400 kg					3400 kg				
巻掛本数	12					12					12				

注) カウンタウエイト127t, アウトリガ張出幅8.0m 又は、カウンタウエイト94t, アウトリガ張出幅9.0m

## LD性能 MB+2.5m+27mラフィングジブ

単位：t

MB長さ (m)	22.0					26.0					30.0				
	—					—					—				
	22.0					26.0					30.0				
作業半径 (m)	オフセット					オフセット					オフセット				
	10°	20°	30°	45°	60°	10°	20°	30°	45°	60°	10°	20°	30°	45°	60°
14.0	109.0														
16.0	90.6					89.9					89.2				
18.0	76.2	78.9				75.6	78.4				74.8	77.8			
20.0	65.0	68.0				64.2	67.0				63.4	66.5			
22.0	56.0	58.9	61.1			55.2	58.3	60.6			54.5	57.8	60.2		
24.0	48.8	51.5	53.4			48.0	50.9	53.0			47.3	50.3	52.5		
26.0	42.8	45.2	47.4	45.9		42.1	44.6	47.0	47.4		41.3	44.0	46.5		
28.0	37.9	40.0	42.0	44.1		37.1	39.4	41.6	44.0		36.3	38.8	41.1	43.7	
30.0	33.6	35.5	37.3	39.7	34.7	32.9	34.9	36.8	39.4	36.0	32.1	34.3	36.4	39.1	37.1
32.0	30.0	31.6	33.3	35.4	33.9	29.2	31.0	32.8	35.1	35.2	28.5	30.4	32.3	34.8	36.4
34.0	26.8	28.3	29.7	31.6	32.9	26.1	27.7	29.2	31.3	32.8	25.3	27.1	28.8	31.0	32.7
36.0	24.0	25.3	26.6	28.2	29.2	23.3	24.7	26.1	27.9	29.1	22.6	24.1	25.6	27.6	29.0
38.0	21.6	22.7	23.8	25.1		20.8	22.1	23.3	24.9	25.8	20.1	21.5	22.9	24.6	25.7
40.0	19.4	20.4	21.3	22.3		18.6	19.8	20.8	22.1		17.9	19.2	20.4	21.9	22.7
42.0	17.5	18.3	19.0			16.7	17.7	18.6	19.6		16.0	17.1	18.2	19.4	
44.0	15.7	16.3	16.9			14.9	15.8	16.5	17.3		14.2	15.2	16.2	17.2	
46.0	14.1	14.6				13.4	14.1	14.7			12.7	13.5	14.3	15.1	
48.0	12.7					11.9	12.5	12.9			11.2	12.0	12.6		
50.0						10.5	11.0				9.6	10.4	11.0		
55.0											6.3	6.6			
θ (°)	15~82	27~82	36~82	51~82	65~82	18~82	27~82	36~82	50~82	65~82	17~82	24~82	35~82	50~82	65~82
標準フック	300 t					300 t					300 t				
フック質量	3400 kg					3400 kg					3400 kg				
巻掛本数	10					10					10				

注) カウンタウエイト127t, アウトリガ張出幅8.0m 又は、カウンタウエイト94t, アウトリガ張出幅9.0m

# ラフィングジブ

## ■LD性能 MB+2.5m+36mラフィングジブ

単位：t

MB長さ (m)	22.0					26.0					30.0				
FB長さ (m)	—					—					—				
合計長さ (m)	22.0					26.0					30.0				
作業半径 (m)	オフセット					オフセット					オフセット				
	10°	20°	30°	45°	60°	10°	20°	30°	45°	60°	10°	20°	30°	45°	60°
18.0	78.0														
20.0	66.9					62.0					62.0				
22.0	58.3	60.8				58.0	60.8				57.2				
24.0	51.0	53.5				50.7	53.4				49.9	52.9			
26.0	44.9	47.7	47.3			44.6	47.6				43.8	47.1			
28.0	39.9	42.5	44.5			39.5	42.4	44.5			38.8	41.8	44.1		
30.0	35.6	38.0	39.9			35.2	37.8	39.9			34.4	37.2	39.5		
32.0	31.9	34.1	36.1			31.5	33.8	36.1			30.7	33.3	35.7		
34.0	28.6	30.7	32.7	32.5		28.2	30.4	32.5	34.1		27.5	29.8	32.1	34.7	
36.0	25.8	27.6	29.5	31.3		25.4	27.4	29.3	31.7		24.6	26.8	28.9	31.4	
38.0	23.3	25.0	26.6	28.9	24.8	22.9	24.7	26.5	28.9	26.1	22.1	24.1	26.0	28.6	
40.0	21.1	22.6	24.1	26.2	24.2	20.6	22.3	23.9	26.2	25.5	19.9	21.7	23.4	25.9	26.3
42.0	19.1	20.4	21.8	23.7	23.7	18.6	20.1	21.6	23.6	25.0	17.9	19.5	21.1	23.3	25.1
44.0	17.3	18.5	19.7	21.3	22.5	16.8	18.2	19.5	21.3	22.6	16.1	17.6	19.0	21.0	22.5
46.0	15.7	16.8	17.8	19.2		15.2	16.4	17.6	19.2	20.2	14.4	15.8	17.1	18.9	20.2
48.0	14.2	15.1	16.1	17.2		13.7	14.8	15.8	17.2		13.0	14.2	15.4	16.9	18.0
50.0	12.8	13.7	14.4	15.3		12.3	13.3	14.2	15.4		11.6	12.7	13.8	15.1	
55.0	9.9	10.4				9.2	10.0	10.6			8.3	9.4	10.3	11.1	
60.0						6.3	6.7				5.4	6.2	6.7		
θ (°)	15~82	26~82	36~82	51~82	65~82	17~82	25~82	35~82	51~82	66~82	19~82	25~82	35~82	50~82	65~82
標準フック	150 t					150 t					150 t				
フック質量	2400 kg					2400 kg					2400 kg				
巻掛本数	8					6					6				

注) カウンタウエイト 127t, アウトリガ張出幅 8.0m 又はカウンタウエイト 94t, アウトリガ張出幅 9.0m

## ■LD性能 MB+2.5m+45mラフィングジブ

単位：t

MB長さ (m)	22.0					26.0					30.0				
FB長さ (m)	—					—					—				
合計長さ (m)	22.0					26.0					30.0				
作業半径 (m)	オフセット					オフセット					オフセット				
	10°	20°	30°	45°	60°	10°	20°	30°	45°	60°	10°	20°	30°	45°	60°
20.0	55.9					48.0					44.4				
22.0	55.9					48.0					44.4				
24.0	52.3					48.0					44.4				
26.0	46.5	47.9				46.3	48.0				44.4				
28.0	41.4	43.8				41.1	43.8				40.4	43.3			
30.0	37.0	39.6				36.7	39.4				36.0	38.9			
32.0	33.3	35.8	35.9			33.0	35.7				32.2	35.3			
34.0	30.0	32.4	34.2			29.7	32.3	34.3			28.9	31.7	33.9		
36.0	27.1	29.4	31.2			26.8	29.2	31.2			26.1	28.6	30.8		
38.0	24.6	26.6	28.6			24.2	26.5	28.6			23.5	25.9	28.2		
40.0	22.3	24.2	26.1	25.0		21.9	24.0	26.1			21.2	23.4	25.6		
42.0	20.3	22.0	23.8	24.1		19.9	21.8	23.7	25.6		19.2	21.2	23.3	25.8	
44.0	18.5	20.1	21.7	23.3		18.1	19.8	21.6	23.8		17.3	19.2	21.1	23.6	
46.0	16.8	18.3	19.8	21.9	18.3	16.4	18.0	19.6	22.0	19.5	15.7	17.4	19.2	21.7	
48.0	15.3	16.7	18.0	20.0	17.8	14.9	16.4	17.9	20.0	19.0	14.1	15.8	17.4	19.7	19.7
50.0	13.9	15.2	16.4	18.2	17.4	13.5	14.9	16.2	18.2	18.6	12.8	14.3	15.8	17.9	19.3
55.0	10.9	11.9	12.9	14.2		10.4	11.6	12.7	14.2	15.2	9.7	11.0	12.2	13.9	15.1
60.0	8.4	9.2	9.9			7.7	8.8	9.6	10.6		6.8	8.1	9.2	10.4	
65.0	5.9	6.4				5.2	5.9	6.6			5.3	6.2	7.1		
θ (°)	18~82	26~82	36~82	51~82	65~82	19~82	27~82	35~82	51~82	66~82	37~82	33~82	36~82	49~82	65~82
標準フック	80 t					80 t					80 t				
フック質量	1870 kg					1870 kg					1870 kg				
巻掛本数	6					4					4				

注) カウンタウエイト 127t, アウトリガ張出幅 8.0m 又はカウンタウエイト 94t, アウトリガ張出幅 9.0m



## ラフィングジブ

## ■LD性能 MB+2.5m+54mラフィングジブ

単位：t

MB長さ (m)	22.0					26.0					30.0				
FB長さ (m)	—					—					—				
合計長さ (m)	22.0					26.0					30.0				
作業半径 (m)	オフセット					オフセット					オフセット				
	10°	20°	30°	45°	60°	10°	20°	30°	45°	60°	10°	20°	30°	45°	60°
24.0	40.8														
26.0	40.8					36.6					33.2				
28.0	40.8					36.6					33.2				
30.0	38.2	39.6				36.6	36.6				33.2				
32.0	34.4	36.6				33.7	36.2				33.0	33.2			
34.0	31.1	33.3				30.4	32.9				29.6	32.4			
36.0	28.2	30.5				27.4	30.1				26.7	29.6			
38.0	25.6	27.9	28.4			24.9	27.4	29.0			24.1	26.9			
40.0	23.3	25.5	27.1			22.6	25.0	26.9			21.8	24.4	26.6		
42.0	21.2	23.3	25.0			20.5	22.7	24.6			19.8	22.2	24.3		
44.0	19.4	21.3	23.1			18.6	20.7	22.7			17.9	20.2	22.4		
46.0	17.7	19.5	21.3			17.0	18.9	20.9			16.2	18.3	20.5		
48.0	16.2	17.8	19.5	19.1		15.4	17.2	19.1	19.7		14.7	16.7	18.7		
50.0	14.8	16.3	17.9	18.4		14.0	15.7	17.5	19.1		13.3	15.2	17.0	19.4	
55.0	11.7	13.0	14.3	16.3	13.5	11.0	12.4	13.9	16.0	14.1	10.3	11.8	13.4	15.7	14.6
60.0	9.2	10.3	11.4	12.9	12.7	8.4	9.7	10.9	12.6	13.3	7.5	9.1	10.4	12.3	13.9
65.0	6.8	7.9	8.8	9.9		5.9	7.1	8.3	9.7	10.6	5.0	6.4	7.8	9.4	10.5
70.0		5.4	6.2					5.7	6.8				5.1	6.5	
$\theta$ (°)	32~82	26~82	36~82	51~82	65~82	37~82	43~82	38~82	51~82	65~82	41~82	47~82	44~82	50~82	65~82
標準フック	80 t					80 t					80 t				
フック質量	1870 kg					1870 kg					1870 kg				
巻掛本数	4					4					4				

注) カウンタウエイト 127t, アウトリガ張出幅 8.0m 又はカウンタウエイト 94t, アウトリガ張出幅 9.0m

# ラフィングジブ

## ■LA性能 MB+FB+2.5m+27mラフィングジブ

単位：t

MB長さ (m)	22.0					26.0					30.0				
	オフセット					オフセット					オフセット				
FB長さ (m)	12.5					12.5					12.5				
合計長さ (m)	34.5					38.5					42.5				
作業半径 (m)	10°	20°	30°	45°	60°	10°	20°	30°	45°	60°	10°	20°	30°	45°	60°
	16.0	93.2													
18.0	93.2					81.6					70.9				
20.0	85.9	83.4				81.6					70.9				
22.0	78.2	78.2				75.4	76.5				70.9	70.9			
24.0	71.6	72.4	64.6			69.0	70.1				66.7	68.0			
26.0	65.8	66.7	61.6			63.4	64.5	62.9			61.2	62.5	63.6		
28.0	60.7	61.7	59.0	48.7		58.5	59.6	60.3			56.4	57.7	58.7		
30.0	55.1	57.2	56.6	47.3		54.2	55.2	56.1	48.2		52.2	53.4	54.4	49.1	
32.0	50.1	52.3	53.9	45.9	37.7	49.1	51.3	52.2	46.9		48.3	49.5	50.5	47.8	
34.0	45.4	47.5	49.4	44.7	37.0	44.4	46.7	48.6	45.7	37.8	43.6	45.9	47.1	46.6	38.5
36.0	41.3	43.2	44.9	43.5	36.4	40.3	42.4	44.3	44.6	37.2	39.4	41.6	43.6	45.1	37.9
38.0	37.6	39.3	40.9	42.5	35.9	36.7	38.5	40.3	42.5	36.7	35.8	37.8	39.6	42.0	37.4
40.0	34.4	35.9	37.4	39.2	35.5	33.4	35.1	36.7	38.7	36.3	32.6	34.4	36.1	38.2	37.0
42.0	31.5	32.9	34.1	35.7	35.2	30.5	32.1	33.5	35.2	35.9	29.7	31.3	32.9	34.8	36.0
44.0	28.8	30.1	31.2	32.6		27.9	29.3	30.6	32.1	33.0	27.0	28.6	30.0	31.7	32.7
46.0	26.5	27.6	28.6	29.7		25.5	26.8	27.9	29.3		24.7	26.1	27.3	28.8	29.7
48.0	24.3	25.3	26.2	27.1		23.4	24.5	25.5	26.7		22.5	23.8	24.9	26.3	
50.0	22.3	23.2	23.9	24.6		21.4	22.4	23.3	24.3		20.5	21.7	22.7	23.9	
55.0	18.1	18.6	19.0			17.2	17.9	18.5			16.3	17.2	17.9	18.6	
60.0						13.7	14.1				12.8	13.5	13.9		
65.0											10.0	10.3			
θ (°)	23~82	26~82	35~82	49~82	64~82	29~82	31~82	43~82	53~82	64~82	17~82	25~82	34~82	49~82	64~82
標準フック	300 t					300 t					300 t				
フック質量	3400 kg					3400 kg					3400 kg				
巻掛本数	8					8					8				

注) カウンタウエイト 195t, アウトリガ張出幅 9.0m アシストジャッキ使用

## ■LA性能 MB+FB+2.5m+36mラフィングジブ

単位：t

MB長さ (m)	22.0					26.0					30.0				
	オフセット					オフセット					オフセット				
FB長さ (m)	12.5					12.5					12.5				
合計長さ (m)	34.5					38.5					42.5				
作業半径 (m)	10°	20°	30°	45°	60°	10°	20°	30°	45°	60°	10°	20°	30°	45°	60°
	20.0	64.5													
22.0	64.5					58.0					51.5				
24.0	64.5	61.3				58.0					51.5				
26.0	64.2	57.7				58.0	58.0				51.5	51.5			
28.0	59.9	54.5	48.5			58.0	55.5				51.5	51.5			
30.0	56.1	51.7	46.4			54.0	52.7	47.1			51.5	51.5	47.8		
32.0	52.0	49.1	44.4			50.2	50.2	45.2			48.4	49.7	45.9		
34.0	47.5	46.8	42.7			46.5	47.8	43.5			45.0	46.3	44.2		
36.0	43.3	44.6	41.0	34.7		42.3	44.8	41.8			41.5	43.3	42.6		
38.0	39.6	41.9	39.5	33.7		38.6	41.1	40.3	34.3		37.7	40.4	41.1	34.9	
40.0	36.3	38.4	38.1	32.7	27.0	35.3	37.6	39.0	33.4		34.5	36.9	39.0	34.0	
42.0	33.3	35.3	36.8	31.9	26.5	32.4	34.5	36.5	32.6	27.1	31.5	33.8	35.9	33.2	27.6
44.0	30.6	32.4	34.2	31.1	26.1	29.7	31.7	33.5	31.8	26.6	28.8	30.9	32.9	32.4	27.1
46.0	28.2	29.9	31.5	30.4	25.7	27.3	29.1	30.8	31.1	26.2	26.4	28.4	30.2	31.7	26.7
48.0	26.0	27.5	29.0	29.7	25.3	25.1	26.8	28.3	30.4	25.9	24.2	26.0	27.7	30.0	26.4
50.0	24.0	25.4	26.7	28.4	25.1	23.1	24.6	26.1	28.0	25.6	22.2	23.9	25.5	27.5	26.1
55.0	19.7	20.8	21.8	23.0		18.7	20.0	21.1	22.5		17.9	19.3	20.5	22.1	23.0
60.0	16.1	16.9	17.6			15.2	16.1	17.0	17.9		14.3	15.4	16.4	17.6	
65.0	13.1	13.6	14.0			12.2	12.9	13.5			11.3	12.2	13.0		
70.0						9.7	10.1				8.8	9.4	9.9		
75.0											6.2	7.0			
θ (°)	16~82	25~82	35~82	50~82	65~82	25~82	28~82	41~82	51~82	68~82	16~82	25~82	34~82	49~82	64~82
標準フック	150 t					150 t					150 t				
フック質量	2400 kg					2400 kg					2400 kg				
巻掛本数	6					6					6				

注) カウンタウエイト 195t, アウトリガ張出幅 9.0m アシストジャッキ使用

## ラフィングジブ

## ■LA性能 MB+FB+2.5m+45mラフィングジブ

単位: t

MB長さ (m)	22.0					26.0					30.0				
	オフセット					オフセット					オフセット				
FB長さ (m)	12.5					12.5					12.5				
合計長さ (m)	34.5					38.5					42.5				
作業半径 (m)	10°	20°	30°	45°	60°	10°	20°	30°	45°	60°	10°	20°	30°	45°	60°
	22.0	46.1													
24.0	46.1					41.8					37.9				
26.0	46.1					41.8					37.9				
28.0	46.1	46.1				41.8					37.9				
30.0	46.1	46.1				41.8	41.8				37.9	37.9			
32.0	46.1	43.6				41.8	41.8				37.9	37.9			
34.0	44.3	41.4	37.4			41.8	41.8				37.9	37.9			
36.0	41.8	39.4	35.8			41.8	40.1	36.3			37.9	37.9	36.8		
38.0	39.4	37.5	34.3			40.2	38.2	34.9			37.9	37.9	35.4		
40.0	37.4	35.8	33.0			36.9	36.5	33.6			36.0	37.3	34.1		
42.0	34.8	34.2	31.8	26.9		33.9	35.0	32.4			33.0	35.7	32.9		
44.0	32.1	32.8	30.6	26.1		31.2	33.5	31.2	26.6		30.3	32.9	31.8	27.0	
46.0	29.6	31.5	29.5	25.4		28.7	31.0	30.2	25.9		27.9	30.3	30.7	26.3	
48.0	27.4	29.4	28.5	24.7	20.2	26.5	28.6	29.2	25.2		25.7	27.9	29.7	25.6	
50.0	25.4	27.2	27.6	24.0	19.8	24.5	26.4	28.2	24.6	20.3	23.6	25.7	27.8	25.0	20.6
55.0	20.9	22.5	23.9	22.6	19.0	20.0	21.7	23.3	23.2	19.4	19.2	21.0	22.8	23.6	19.8
60.0	17.3	18.6	19.8	21.3	18.5	16.4	17.8	19.1	20.9	18.9	15.6	17.1	18.6	20.5	19.2
65.0	14.2	15.2	16.2	17.3		13.3	14.5	15.6	16.9		12.5	13.8	15.0	16.5	
70.0	11.6	12.4	13.0			10.8	11.7	12.5	13.3		9.9	11.0	11.9	13.0	
75.0	9.4	9.8				8.5	9.2	9.7			7.7	8.5	9.2		
80.0						6.1	6.9				5.6	6.3	6.8		
θ (°)	17~82	25~82	35~82	50~82	64~82	23~82	26~82	39~82	50~82	66~82	21~82	25~82	34~82	49~82	64~82
標準フック	80 t					80 t					80 t				
フック質量	1870 kg					1870 kg					1870 kg				
巻掛本数	4					4					4				

注) カウンタウエイト195t, アウトリガ張出幅9.0m アシストジャッキ使用

## ■LA性能 MB+FB+2.5m+54mラフィングジブ

単位: t

MB長さ (m)	22.0					26.0					30.0				
	オフセット					オフセット					オフセット				
FB長さ (m)	12.5					12.5					12.5				
合計長さ (m)	34.5					38.5					42.5				
作業半径 (m)	10°	20°	30°	45°	60°	10°	20°	30°	45°	60°	10°	20°	30°	45°	60°
	24.0	34.5													
26.0	34.5					31.0					28.9				
28.0	34.5					31.0					28.9				
30.0	34.5					31.0					28.9				
32.0	34.5	34.5				31.0					28.9				
34.0	34.5	34.5				31.0	31.0				28.9	28.9			
36.0	34.5	34.5				31.0	31.0				28.9	28.9			
38.0	34.5	32.8				31.0	31.0				28.9	28.9			
40.0	32.9	31.3	28.5			31.0	31.0				28.9	28.9			
42.0	31.1	29.8	27.4			31.0	30.3	27.7			28.9	28.9	28.1		
44.0	29.6	28.5	26.3			30.2	29.0	26.6			28.9	28.9	27.1		
46.0	28.1	27.3	25.3			28.8	27.7	25.7			28.6	28.3	26.1		
48.0	26.8	26.2	24.4			27.3	26.6	24.8			26.4	27.2	25.2		
50.0	25.5	25.1	23.5	20.0		25.2	25.6	23.9			24.3	26.1	24.4		
55.0	21.6	22.8	21.6	18.7		20.8	22.8	22.0	19.0		19.9	22.1	22.5	19.4	
60.0	17.9	19.5	19.9	17.5	14.3	17.1	18.8	20.4	17.8	14.6	16.2	18.1	20.0	18.3	15.0
65.0	14.8	16.2	17.5	16.5	13.7	14.0	15.5	17.0	16.8	14.0	13.1	14.8	16.4	17.3	14.4
70.0	12.2	13.4	14.5	15.6		11.4	12.7	13.9	15.5	13.6	10.5	11.9	13.3	15.1	13.9
75.0	10.0	10.9	11.8	12.8		9.1	10.2	11.2	12.4		8.3	9.5	10.6	12.0	
80.0	8.0	8.7	9.3			7.2	8.0	8.8			6.3	7.3	8.2	9.2	
85.0	5.8	6.7				5.3	6.1	6.5				5.2	6.0		
θ (°)	17~82	25~82	35~82	50~82	65~82	30~82	34~82	37~82	56~82	65~82	35~82	32~82	35~82	49~82	64~82
標準フック	80 t					80 t					80 t				
フック質量	1870 kg					1870 kg					1870 kg				
巻掛本数	4					4					4				

注) カウンタウエイト195t, アウトリガ張出幅9.0m アシストジャッキ使用

# ラフィングジブ

## ■LA性能 MB+FB+2.5m+63mラフィングジブ

単位：t

MB長さ (m)	22.0					26.0					30.0				
	オフセット					オフセット					オフセット				
FB長さ (m)	12.5					12.5					12.5				
合計長さ (m)	34.5					38.5					42.5				
作業半径 (m)	10°	20°	30°	45°	60°	10°	20°	30°	45°	60°	10°	20°	30°	45°	60°
	28.0	24.0													
30.0	24.0					22.6					20.4				
32.0	24.0					22.6					20.4				
34.0	24.0					22.6					20.4				
36.0	24.0	24.0				22.6					20.4				
38.0	24.0	24.0				22.6	22.6				20.4	20.4			
40.0	24.0	24.0				22.6	22.6				20.4	20.4			
42.0	24.0	24.0				22.6	22.6				20.4	20.4			
44.0	24.0	24.0				22.6	22.6				20.4	20.4			
46.0	24.0	24.0	24.0			22.6	22.6				20.4	20.4			
48.0	24.0	24.0	23.9			22.6	22.6	22.6			20.4	20.4	20.4		
50.0	24.0	24.0	23.0			22.6	22.6	22.6			20.4	20.4	20.4		
55.0	22.7	22.3	20.9			22.6	22.6	21.3			20.4	20.4	20.4		
60.0	19.3	20.2	19.1	16.3		18.5	20.5	19.5	16.6		17.7	19.9	19.9	16.9	
65.0	16.2	17.8	17.6	15.2	12.1	15.3	17.2	18.0	15.5		14.5	16.5	18.4	15.9	
70.0	13.5	15.0	16.3	14.2	11.4	12.7	14.3	15.8	14.6	11.8	11.9	13.6	15.3	14.9	12.1
75.0	11.2	12.5	13.7	13.4	11.0	10.4	11.7	13.1	13.8	11.3	9.6	11.1	12.6	14.1	11.6
80.0	9.2	10.2	11.2	12.5		8.4	9.5	10.7	12.2	11.0	7.6	8.9	10.1	11.8	11.2
85.0	7.4	8.3	9.0	9.9		6.6	7.6	8.5	9.6		5.8	6.9	8.0	9.3	
90.0	5.9	6.5	7.0			4.9	5.8	6.5			3.9	5.0	6.0	6.9	
95.0	3.0	4.5				3.2	3.8	4.4				3.1	3.8		
θ (°)	17~82	25~82	35~82	50~82	65~82	27~82	32~82	35~82	54~82	64~82	33~82	32~82	34~82	49~82	64~82
標準フック	25 t					25 t					25 t				
フック質量	1140 kg					1140 kg					1140 kg				
巻掛本数	2					2					2				

注) カウンタウエイト 195t, アウトリガ張出幅 9.0m アシストジャッキ使用

## ■LA性能 MB+FB+2.5m+72mラフィングジブ

単位：t

MB長さ (m)	22.0					26.0					30.0				
	オフセット					オフセット					オフセット				
FB長さ (m)	12.5					12.5					12.5				
合計長さ (m)	34.5					38.5					42.5				
作業半径 (m)	10°	20°	30°	45°	60°	10°	20°	30°	45°	60°	10°	20°	30°	45°	60°
	30.0	17.7													
32.0	17.7					16.3					15.3				
34.0	17.7					16.3					15.3				
36.0	17.7					16.3					15.3				
38.0	17.7					16.3					15.3				
40.0	17.7	17.7				16.3					15.3				
42.0	17.7	17.7				16.3	16.3				15.3	15.3			
44.0	17.7	17.7				16.3	16.3				15.3	15.3			
46.0	17.7	17.7				16.3	16.3				15.3	15.3			
48.0	17.7	17.7				16.3	16.3				15.3	15.3			
50.0	17.7	17.7				16.3	16.3				15.3	15.3			
55.0	17.7	16.9	15.7			16.3	16.3	15.9			15.3	15.3	15.3		
60.0	17.1	15.9	14.9			16.3	16.2	15.1			15.3	15.3	15.3		
65.0	16.0	15.1	14.2	13.0		15.8	15.3	14.4			15.1	15.3	14.5		
70.0	14.0	14.3	13.5	12.0		13.2	14.6	13.7	12.3		12.4	14.4	13.9	12.6	
75.0	11.7	13.2	13.0	11.2	8.7	10.8	12.5	13.2	11.5	8.9	10.1	11.8	13.4	11.8	9.2
80.0	9.7	11.0	12.1	10.5	8.2	8.8	10.3	11.7	10.8	8.5	8.1	9.6	11.2	11.1	8.7
85.0	7.9	9.0	10.1	9.8	7.8	7.1	8.3	9.6	10.2	8.1	6.3	7.7	9.0	10.4	8.4
90.0	6.3	7.3	8.2	9.3		5.5	6.6	7.6	9.0		4.5	5.9	7.1	8.7	8.1
95.0	4.8	5.7	6.4	7.2		3.8	4.9	5.8	6.9			4.1	5.3	6.6	
100.0	3.3	4.0	4.5				3.1	3.9					3.3	4.4	
θ (°)	21~82	25~82	35~82	49~82	65~82	38~82	37~82	41~82	53~82	69~82	41~82	42~82	40~82	49~82	65~82
標準フック	25 t					25 t					25 t				
フック質量	1140 kg					1140 kg					1140 kg				
巻掛本数	2					2					2				

注) カウンタウエイト 195t, アウトリガ張出幅 9.0m アシストジャッキ使用

## ラフィングジブ

## ■LA性能 MB+FB+2.5m+81mラフィングジブ

単位：t

MB長さ (m)	22.0					26.0					30.0				
	12.5					12.5					12.5				
FB長さ (m)	34.5					38.5					42.5				
作業半径 (m)	オフセット					オフセット					オフセット				
	10°	20°	30°	45°	60°	10°	20°	30°	45°	60°	10°	20°	30°	45°	60°
32.0	13.2														
34.0	13.2					12.5					11.4				
36.0	13.2					12.5					11.4				
38.0	13.2					12.5					11.4				
40.0	13.2					12.5					11.4				
42.0	13.2					12.5					11.4				
44.0	13.2					12.5					11.4				
46.0	13.2	13.2				12.5	12.5				11.4	11.4			
48.0	13.2	13.2				12.5	12.5				11.4	11.4			
50.0	13.2	13.2				12.5	12.5				11.4	11.4			
55.0	13.2	13.2				12.5	12.5				11.4	11.4			
60.0	13.2	13.2	13.2			12.5	12.5	12.5			11.4	11.4	11.4		
65.0	13.2	13.2	13.2			12.5	12.5	12.5			11.4	11.4	11.4		
70.0	13.0	13.0	12.2			12.5	12.5	12.5			11.4	11.4	11.4		
75.0	11.7	11.8	11.1	9.2		10.9	12.1	11.4	9.4		10.1	11.4	11.4	9.7	
80.0	9.7	10.7	10.2	8.5		8.9	10.6	10.4	8.7		8.1	9.9	10.7	9.0	
85.0	7.9	9.3	9.3	7.8	5.7	7.1	8.6	9.6	8.1	6.0	6.3	8.0	9.6	8.3	6.2
90.0	6.4	7.5	8.6	7.3	5.4	5.5	6.9	8.2	7.5	5.6	4.6	6.2	7.7	7.8	5.8
95.0	4.9	6.0	7.0	6.8	5.1	3.9	5.3	6.4	7.0	5.3		4.5	5.9	7.3	5.5
100.0	3.4	4.5	5.4	6.4			3.6	4.8	6.2				4.2	5.8	
105.0			3.7					3.0	4.2					3.8	
θ (°)	33~82	39~82	35~82	51~82	65~82	44~82	46~82	46~82	51~82	68~82	47~82	49~82	50~82	49~82	64~82
標準フック	25 t					25 t					25 t				
フック質量	1140 kg					1140 kg					1140 kg				
巻掛本数	2					2					2				

注) カウンタウエイト195t, アウトリガ張出幅9.0m アシストジャッキ使用

# ラフィングジブ

## ■LB性能 MB+FB+2.5m+27mラフィングジブ

単位：t

MB長さ (m)	22.0					26.0					30.0				
	オフセット					オフセット					オフセット				
FB長さ (m)	12.5					12.5					12.5				
合計長さ (m)	34.5					38.5					42.5				
作業半径 (m)	10°	20°	30°	45°	60°	10°	20°	30°	45°	60°	10°	20°	30°	45°	60°
	16.0	93.2													
18.0	93.2					81.6					70.9				
20.0	85.9	83.4				81.6					70.9				
22.0	78.2	78.2				75.4	76.5				70.9	70.9			
24.0	70.2	72.4	64.6			69.0	70.1				66.7	68.0			
26.0	62.2	65.3	61.6			61.2	64.5	62.9			60.3	62.5	63.6		
28.0	55.3	58.1	59.0	48.7		54.4	57.3	60.2			53.5	56.6	58.7		
30.0	49.5	52.1	54.5	47.3		48.6	51.3	53.8	48.2		47.7	50.5	53.2	49.1	
32.0	44.5	46.8	49.0	45.9	37.7	43.6	46.0	48.3	46.9		42.7	45.3	47.7	47.8	
34.0	40.2	42.3	44.2	44.7	37.0	39.2	41.5	43.6	45.7	37.8	38.3	40.7	42.9	45.9	38.5
36.0	36.4	38.3	40.0	42.3	36.4	35.4	37.5	39.4	41.9	37.2	34.5	36.7	38.7	41.4	37.9
38.0	33.0	34.7	36.3	38.4	35.9	32.1	33.9	35.6	37.9	36.7	31.2	33.2	35.0	37.4	37.4
40.0	30.0	31.6	33.0	34.8	35.5	29.1	30.8	32.3	34.3	35.6	28.2	30.0	31.7	33.9	35.3
42.0	27.3	28.7	30.0	31.6	32.4	26.4	27.9	29.3	31.1	32.2	25.5	27.2	28.7	30.7	31.9
44.0	24.9	26.2	27.3	28.6		24.0	25.4	26.6	28.2	29.0	23.1	24.6	26.0	27.7	28.8
46.0	22.7	23.8	24.8	26.0		21.8	23.0	24.2	25.5		20.9	22.3	23.6	25.1	25.9
48.0	20.7	21.7	22.6	23.5		19.8	20.9	22.0	23.1		18.9	20.2	21.3	22.7	
50.0	18.9	19.8	20.5	21.2		18.0	19.0	19.9	20.8		17.1	18.3	19.3	20.4	
55.0	15.0	15.5	15.9			14.1	14.8	15.4			13.2	14.1	14.8	15.5	
60.0						10.9	11.3				10.0	10.6	11.1		
65.0											7.2	7.6			
θ (°)	23~82	34~82	35~82	49~82	64~82	29~82	31~82	43~82	53~82	64~82	17~82	25~82	34~82	49~82	64~82
標準フック	300 t					300 t					300 t				
フック質量	3400 kg					3400 kg					3400 kg				
巻掛本数	8					8					8				

注) カウンタウエイト 164t, アウトリガ張出幅 9.0m アシストジャッキ使用

## ■LB性能 MB+FB+2.5m+36mラフィングジブ

単位：t

MB長さ (m)	22.0					26.0					30.0				
	オフセット					オフセット					オフセット				
FB長さ (m)	12.5					12.5					12.5				
合計長さ (m)	34.5					38.5					42.5				
作業半径 (m)	10°	20°	30°	45°	60°	10°	20°	30°	45°	60°	10°	20°	30°	45°	60°
	20.0	64.5													
22.0	64.5					58.0					51.5				
24.0	64.5	61.3				58.0					51.5				
26.0	64.2	57.7				58.0	58.0				51.5	51.5			
28.0	57.6	54.5	48.5			56.7	55.5				51.5	51.5			
30.0	51.7	51.7	46.4			50.8	52.7	47.1			49.9	51.5	47.8		
32.0	46.7	49.1	44.4			45.7	48.9	45.2			44.8	48.2	45.9		
34.0	42.3	45.0	42.7			41.3	44.2	43.5			40.4	43.5	44.2		
36.0	38.4	40.9	41.0	34.7		37.4	40.1	41.8			36.6	39.4	42.1		
38.0	35.0	37.3	39.5	33.7		34.0	36.5	38.9	34.3		33.1	35.8	38.3	34.9	
40.0	31.9	34.0	36.1	32.7	27.0	31.0	33.2	35.4	33.4		30.1	32.5	34.9	34.0	
42.0	29.2	31.1	33.0	31.9	26.5	28.2	30.3	32.4	32.6	27.1	27.4	29.6	31.8	33.2	27.6
44.0	26.7	28.5	30.2	31.1	26.1	25.8	27.7	29.6	31.8	26.6	24.9	27.0	29.0	31.7	27.1
46.0	24.5	26.1	27.7	29.8	25.7	23.5	25.3	27.1	29.4	26.2	22.7	24.6	26.5	28.9	26.7
48.0	22.4	24.0	25.4	27.3	25.3	21.5	23.2	24.8	26.8	25.9	20.6	22.4	24.2	26.4	26.4
50.0	20.6	22.0	23.3	25.0	25.1	19.6	21.2	22.6	24.5	25.6	18.8	20.5	22.0	24.1	25.5
55.0	16.6	17.7	18.7	19.9		15.6	16.9	18.0	19.4		14.8	16.2	17.4	19.0	19.9
60.0	13.3	14.1	14.8			12.3	13.3	14.2	15.1		11.5	12.6	13.6	14.8	
65.0	10.5	11.0	11.4			9.6	10.3	10.9			8.7	9.6	10.4		
70.0						7.2	7.7				6.2	7.0	7.5		
θ (°)	16~82	25~82	35~82	50~82	65~82	25~82	28~82	41~82	51~82	68~82	24~82	26~82	34~82	49~82	64~82
標準フック	150 t					150 t					150 t				
フック質量	2400 kg					2400 kg					2400 kg				
巻掛本数	6					6					6				

注) カウンタウエイト 164t, アウトリガ張出幅 9.0m アシストジャッキ使用

## ラフィングジブ

## ■LB性能 MB+FB+2.5m+45mラフィングジブ

単位：t

MB長さ (m)	22.0					26.0					30.0				
	22.0					26.0					30.0				
FB長さ (m)	12.5					12.5					12.5				
合計長さ (m)	34.5					38.5					42.5				
作業半径 (m)	オフセット					オフセット					オフセット				
	10°	20°	30°	45°	60°	10°	20°	30°	45°	60°	10°	20°	30°	45°	60°
22.0	46.1														
24.0	46.1					41.8					37.9				
26.0	46.1					41.8					37.9				
28.0	46.1	46.1				41.8					37.9				
30.0	46.1	46.1				41.8	41.8				37.9	37.9			
32.0	46.1	43.6				41.8	41.8				37.9	37.9			
34.0	43.9	41.4	37.4			41.8	41.8				37.9	37.9			
36.0	40.0	39.4	35.8			39.1	40.1	36.3			37.9	37.9	36.8		
38.0	36.5	37.5	34.3			35.6	38.2	34.9			34.8	37.9	35.4		
40.0	33.4	35.8	33.0			32.5	35.3	33.6			31.7	34.7	34.1		
42.0	30.7	33.1	31.8	26.9		29.8	32.4	32.4			28.9	31.7	32.9		
44.0	28.2	30.4	30.6	26.1		27.3	29.7	31.2	26.6		26.4	29.0	31.5	27.0	
46.0	25.9	28.0	29.5	25.4		25.0	27.3	29.5	25.9		24.1	26.6	28.9	26.3	
48.0	23.8	25.8	27.7	24.7	20.2	22.9	25.0	27.1	25.2		22.1	24.3	26.6	25.6	
50.0	21.9	23.8	25.5	24.0	19.8	21.0	23.0	24.9	24.6	20.3	20.2	22.3	24.4	25.0	20.6
55.0	17.8	19.4	20.8	22.6	19.0	16.9	18.6	20.2	22.4	19.4	16.1	17.9	19.7	22.0	19.8
60.0	14.5	15.7	16.9	18.5	18.5	13.6	15.0	16.3	18.1	18.9	12.7	14.3	15.7	17.7	19.0
65.0	11.6	12.6	13.6	14.7		10.8	11.9	13.0	14.3		9.9	11.2	12.4	13.9	
70.0	9.2	10.0	10.6			8.4	9.3	10.1	10.9		7.5	8.6	9.5	10.6	
75.0	7.2	7.6				6.2	6.9	7.5			5.1	6.2	7.0		
θ (°)	17~82	25~82	35~82	50~82	64~82	32~82	36~82	39~82	50~82	66~82	30~82	34~82	37~82	49~82	64~82
標準フック	80 t					80 t					80 t				
フック質量	1870 kg					1870 kg					1870 kg				
巻掛本数	4					4					4				

注) カウンタウエイト164t,アウトリガ張出幅9.0m アシストジャッキ使用

## ■LB性能 MB+FB+2.5m+54mラフィングジブ

単位：t

MB長さ (m)	22.0					26.0					30.0				
	22.0					26.0					30.0				
FB長さ (m)	12.5					12.5					12.5				
合計長さ (m)	34.5					38.5					42.5				
作業半径 (m)	オフセット					オフセット					オフセット				
	10°	20°	30°	45°	60°	10°	20°	30°	45°	60°	10°	20°	30°	45°	60°
24.0	34.5														
26.0	34.5					31.0					28.9				
28.0	34.5					31.0					28.9				
30.0	34.5					31.0					28.9				
32.0	34.5	34.5				31.0					28.9				
34.0	34.5	34.5				31.0	31.0				28.9	28.9			
36.0	34.5	34.5				31.0	31.0				28.9	28.9			
38.0	34.5	32.8				31.0	31.0				28.9	28.9			
40.0	32.9	31.3	28.5			31.0	31.0				28.9	28.9			
42.0	31.1	29.8	27.4			30.5	30.3	27.7			28.9	28.9	28.1		
44.0	28.9	28.5	26.3			28.0	29.0	26.6			27.2	28.9	27.1		
46.0	26.6	27.3	25.3			25.7	27.7	25.7			24.9	27.7	26.1		
48.0	24.5	26.2	24.4			23.6	26.1	24.8			22.8	25.5	25.2		
50.0	22.6	24.8	23.5	20.0		21.7	24.1	23.9			20.9	23.4	24.4		
55.0	18.5	20.4	21.6	18.7		17.6	19.6	21.7	19.0		16.8	19.0	21.1	19.4	
60.0	15.1	16.7	18.3	17.5	14.3	14.2	16.0	17.7	17.8	14.6	13.4	15.3	17.1	18.3	15.0
65.0	12.3	13.6	15.0	16.5	13.7	11.4	12.9	14.3	16.4	14.0	10.5	12.2	13.8	16.0	14.4
70.0	9.8	11.0	12.1	13.5		8.9	10.2	11.5	13.1	13.6	8.1	9.5	10.9	12.7	13.9
75.0	7.8	8.7	9.5	10.5		6.9	7.9	8.9	10.2		5.9	7.2	8.4	9.8	
80.0	5.9	6.6	7.2				5.8	6.7				5.0	6.1	7.2	
θ (°)	24~82	28~82	35~82	50~82	65~82	42~82	41~82	45~82	56~82	65~82	41~82	39~82	43~82	49~82	64~82
標準フック	80 t					80 t					80 t				
フック質量	1870 kg					1870 kg					1870 kg				
巻掛本数	4					4					4				

注) カウンタウエイト164t,アウトリガ張出幅9.0m アシストジャッキ使用

# ラフィングジブ

## ■LB性能 MB+FB+2.5m+63mラフィングジブ

単位：t

MB長さ (m)	22.0					26.0					30.0				
	オフセット					オフセット					オフセット				
FB長さ (m)	12.5					12.5					12.5				
合計長さ (m)	34.5					38.5					42.5				
作業半径 (m)	10°	20°	30°	45°	60°	10°	20°	30°	45°	60°	10°	20°	30°	45°	60°
	28.0	24.0													
30.0	24.0					22.6					20.4				
32.0	24.0					22.6					20.4				
34.0	24.0					22.6					20.4				
36.0	24.0	24.0				22.6					20.4				
38.0	24.0	24.0				22.6	22.6				20.4	20.4			
40.0	24.0	24.0				22.6	22.6				20.4	20.4			
42.0	24.0	24.0				22.6	22.6				20.4	20.4			
44.0	24.0	24.0				22.6	22.6				20.4	20.4			
46.0	24.0	24.0	24.0			22.6	22.6				20.4	20.4			
48.0	24.0	24.0	23.9			22.6	22.6	22.6			20.4	20.4	20.4		
50.0	24.0	24.0	23.0			22.6	22.6	22.6			20.4	20.4	20.4		
55.0	19.9	22.1	20.9			19.1	21.5	21.3			18.3	20.4	20.4		
60.0	16.5	18.4	19.1	16.3		15.6	17.7	19.5	16.6		14.9	17.1	19.3	16.9	
65.0	13.6	15.3	16.9	15.2	12.1	12.7	14.6	16.4	15.5		12.0	13.9	15.8	15.9	
70.0	11.1	12.6	14.0	14.2	11.4	10.3	11.9	13.4	14.6	11.8	9.5	11.2	12.9	14.9	12.1
75.0	9.0	10.2	11.4	13.1	11.0	8.1	9.5	10.9	12.7	11.3	7.4	8.9	10.3	12.3	11.6
80.0	7.1	8.2	9.2	10.5		6.3	7.5	8.6	10.1	11.0	5.3	6.8	8.1	9.7	10.9
85.0	5.4	6.3	7.1	8.0		4.3	5.5	6.5	7.7		3.3	4.7	6.0	7.3	
90.0	3.6	4.4	5.0				3.5	4.4					3.8	4.9	
θ (°)	21~82	25~82	35~82	50~82	65~82	40~82	39~82	43~82	54~82	64~82	38~82	43~82	41~82	49~82	64~82
標準フック	25 t					25 t					25 t				
フック質量	1140 kg					1140 kg					1140 kg				
巻掛本数	2					2					2				

注) カウンタウエイト 164t, アウトリガ張出幅 9.0m アシストジャッキ使用

## ■LB性能 MB+FB+2.5m+72mラフィングジブ

単位：t

MB長さ (m)	22.0					26.0					30.0				
	オフセット					オフセット					オフセット				
FB長さ (m)	12.5					12.5					12.5				
合計長さ (m)	34.5					38.5					42.5				
作業半径 (m)	10°	20°	30°	45°	60°	10°	20°	30°	45°	60°	10°	20°	30°	45°	60°
	30.0	17.7													
32.0	17.7					16.3					15.3				
34.0	17.7					16.3					15.3				
36.0	17.7					16.3					15.3				
38.0	17.7					16.3					15.3				
40.0	17.7	17.7				16.3					15.3				
42.0	17.7	17.7				16.3	16.3				15.3	15.3			
44.0	17.7	17.7				16.3	16.3				15.3	15.3			
46.0	17.7	17.7				16.3	16.3				15.3	15.3			
48.0	17.7	17.7				16.3	16.3				15.3	15.3			
50.0	17.7	17.7				16.3	16.3				15.3	15.3			
55.0	17.7	16.9	15.7			16.3	16.3	15.9			15.3	15.3	15.3		
60.0	17.0	15.9	14.9			16.2	16.2	15.1			15.3	15.3	15.3		
65.0	14.1	15.1	14.2	13.0		13.2	15.3	14.4			12.5	14.7	14.5		
70.0	11.6	13.3	13.5	12.0		10.8	12.6	13.7	12.3		10.0	12.0	13.9	12.6	
75.0	9.4	10.9	12.4	11.2	8.7	8.6	10.2	11.9	11.5	8.9	7.8	9.6	11.4	11.8	9.2
80.0	7.6	8.9	10.2	10.5	8.2	6.8	8.2	9.6	10.8	8.5	5.9	7.5	9.1	11.1	8.7
85.0	5.9	7.0	8.2	9.7	7.8	4.9	6.4	7.6	9.3	8.1	4.0	5.7	7.1	9.0	8.4
90.0	4.2	5.4	6.3	7.5		3.2	4.5	5.8	7.2			3.7	5.2	6.8	7.9
95.0		3.6	4.5	5.4				3.8	5.1				3.2	4.7	
θ (°)	35~82	34~82	37~82	49~82	65~82	42~82	48~82	48~82	53~82	69~82	45~82	46~82	46~82	50~82	65~82
標準フック	25 t					25 t					25 t				
フック質量	1140 kg					1140 kg					1140 kg				
巻掛本数	2					2					2				

注) カウンタウエイト 164t, アウトリガ張出幅 9.0m アシストジャッキ使用



## ラフィングジブ

## ■LB性能 MB+FB+2.5m+81mラフィングジブ

単位：t

MB長さ (m)	22.0					26.0					30.0				
	12.5					12.5					12.5				
FB長さ (m)	34.5					38.5					42.5				
作業半径 (m)	オフセット					オフセット					オフセット				
	10°	20°	30°	45°	60°	10°	20°	30°	45°	60°	10°	20°	30°	45°	60°
32.0	13.2														
34.0	13.2					12.5					11.4				
36.0	13.2					12.5					11.4				
38.0	13.2					12.5					11.4				
40.0	13.2					12.5					11.4				
42.0	13.2					12.5					11.4				
44.0	13.2					12.5					11.4				
46.0	13.2	13.2				12.5	12.5				11.4	11.4			
48.0	13.2	13.2				12.5	12.5				11.4	11.4			
50.0	13.2	13.2				12.5	12.5				11.4	11.4			
55.0	13.2	13.2				12.5	12.5				11.4	11.4			
60.0	13.2	13.2	13.2			12.5	12.5	12.5			11.4	11.4	11.4		
65.0	13.2	13.2	13.2			12.5	12.5	12.5			11.4	11.4	11.4		
70.0	11.6	13.0	12.2			10.8	12.5	12.5			10.1	11.4	11.4		
75.0	9.5	11.2	11.1	9.2		8.7	10.5	11.4	9.4		7.9	9.9	11.4	9.7	
80.0	7.6	9.1	10.2	8.5		6.8	8.5	10.1	8.7		6.0	7.8	9.7	9.0	
85.0	6.0	7.3	8.7	7.8	5.7	5.0	6.6	8.1	8.1	6.0	4.1	6.0	7.6	8.3	6.2
90.0	4.3	5.7	6.9	7.3	5.4	3.3	4.9	6.3	7.5	5.6		4.1	5.8	7.8	5.8
95.0		4.0	5.2	6.7	5.1		3.1	4.6	6.3	5.3			3.9	5.9	5.5
100.0			3.4	4.8					4.4					4.0	
$\theta$ (°)	42~82	44~82	43~82	51~82	65~82	48~82	50~82	56~82	58~82	68~82	51~82	53~82	54~82	55~82	64~82
標準フック	25 t					25 t					25 t				
フック質量	1140 kg					1140 kg					1140 kg				
巻掛本数	2					2					2				

注) カウンタウエイト164t, アウトリガ張出幅9.0m アシストジャッキ使用

# ラフィングジブ

## ■LC性能 MB+FB+2.5m+27mラフィングジブ

単位：t

MB長さ (m)	22.0					26.0					30.0				
	オフセット					オフセット					オフセット				
FB長さ (m)	12.5					12.5					12.5				
合計長さ (m)	34.5					38.5					42.5				
作業半径 (m)	オフセット					オフセット					オフセット				
	10°	20°	30°	45°	60°	10°	20°	30°	45°	60°	10°	20°	30°	45°	60°
16.0	93.2														
18.0	91.0					81.6					70.9				
20.0	77.4	81.1				76.4					70.9				
22.0	66.8	70.7				65.8	69.9				64.8	69.2			
24.0	58.2	61.7	64.4			57.2	60.9				56.3	60.1			
26.0	51.1	54.2	57.2			50.1	53.4	56.5			49.2	52.7	56.0		
28.0	45.2	48.0	50.6	48.7		44.2	47.2	50.0			43.3	46.4	49.4		
30.0	40.1	42.6	45.1	47.3		39.1	41.8	44.4	47.8		38.3	41.1	43.8	47.4	
32.0	35.8	38.1	40.2	43.2	37.7	34.8	37.3	39.6	42.7		33.9	36.5	39.0	42.2	
34.0	32.0	34.1	36.0	38.6	37.0	31.1	33.3	35.4	38.2	37.8	30.2	32.5	34.8	37.7	38.5
36.0	28.7	30.6	32.4	34.7	36.3	27.7	29.8	31.7	34.2	36.0	26.9	29.0	31.1	33.7	35.7
38.0	25.8	27.5	29.1	31.1	32.5	24.8	26.7	28.4	30.6	32.2	23.9	25.9	27.8	30.2	31.9
40.0	23.2	24.7	26.1	27.9	29.1	22.2	23.9	25.5	27.5	28.8	21.4	23.2	24.9	27.0	28.5
42.0	20.8	22.2	23.5	25.1	25.9	19.9	21.4	22.9	24.6	25.7	19.0	20.7	22.2	24.2	25.4
44.0	18.7	20.0	21.1	22.5		17.8	19.2	20.5	22.0	22.8	16.9	18.5	19.9	21.6	22.6
46.0	16.8	18.0	19.0	20.1		15.9	17.2	18.3	19.6		15.0	16.4	17.7	19.2	20.0
48.0	15.1	16.1	17.0	17.9		14.2	15.3	16.3	17.5		13.3	14.6	15.7	17.1	
50.0	13.5	14.4	15.1	15.8		12.6	13.6	14.5	15.4		11.7	12.9	13.9	15.1	
55.0	10.1	10.7	11.1			9.2	9.9	10.5			8.1	9.2	10.0	10.7	
60.0						5.8	6.4					5.6	6.2		
θ (°)	23~82	26~82	35~82	49~82	64~82	29~82	31~82	43~82	53~82	64~82	36~82	29~82	34~82	49~82	64~82
標準フック	300 t					300 t					300 t				
フック質量	3400 kg					3400 kg					3400 kg				
巻掛本数	8					8					8				

注) カウンタウエイト 127t, アウトリガ張出幅 9.0m

## ■LC性能 MB+FB+2.5m+36mラフィングジブ

単位：t

MB長さ (m)	22.0					26.0					30.0				
	オフセット					オフセット					オフセット				
FB長さ (m)	12.5					12.5					12.5				
合計長さ (m)	34.5					38.5					42.5				
作業半径 (m)	オフセット					オフセット					オフセット				
	10°	20°	30°	45°	60°	10°	20°	30°	45°	60°	10°	20°	30°	45°	60°
20.0	64.5														
22.0	64.5					58.0					51.5				
24.0	60.7	61.3				58.0					51.5				
26.0	53.5	57.3				52.5	56.7				51.5	51.5			
28.0	47.5	51.0	48.5			46.5	50.3				45.6	49.6			
30.0	42.3	45.6	46.4			41.4	44.8	47.1			40.5	44.1	47.2		
32.0	37.9	40.9	43.8			37.0	40.1	43.2			36.1	39.4	42.6		
34.0	34.1	36.8	39.4			33.1	36.0	38.8			32.2	35.3	38.3		
36.0	30.7	33.2	35.6	34.7		29.8	32.4	35.0			28.9	31.7	34.5		
38.0	27.7	30.0	32.3	33.7		26.8	29.2	31.6	34.3		25.9	28.5	31.1	34.5	
40.0	25.1	27.2	29.2	32.1	27.0	24.1	26.4	28.6	31.6		23.2	25.7	28.0	31.2	
42.0	22.7	24.6	26.5	29.1	26.5	21.7	23.9	25.9	28.6	27.1	20.9	23.1	25.3	28.2	27.6
44.0	20.5	22.3	24.1	26.4	26.1	19.6	21.6	23.4	25.9	26.6	18.7	20.8	22.8	25.5	27.1
46.0	18.6	20.2	21.8	23.9	25.5	17.7	19.5	21.2	23.5	25.2	16.8	18.7	20.6	23.1	24.9
48.0	16.8	18.3	19.8	21.7	23.0	15.9	17.6	19.1	21.2	22.7	15.0	16.8	18.5	20.8	22.4
50.0	15.2	16.6	17.9	19.6	20.7	14.3	15.8	17.3	19.1	20.4	13.4	15.1	16.7	18.7	20.1
55.0	11.7	12.8	13.8	15.0		10.8	12.0	13.2	14.6		9.9	11.3	12.6	14.2	15.1
60.0	8.8	9.7	10.4			7.8	8.9	9.8	10.7		6.7	8.2	9.2	10.3	
65.0	6.1	6.7	7.2				5.8	6.6				5.0	5.9		
θ (°)	16~82	25~82	35~82	50~82	65~82	42~82	38~82	41~82	52~82	68~82	40~82	36~82	38~82	49~82	64~82
標準フック	150 t					150 t					150 t				
フック質量	2400 kg					2400 kg					2400 kg				
巻掛本数	6					6					6				

注) カウンタウエイト 127t, アウトリガ張出幅 9.0m

## ラフィングジブ

## ■LC性能 MB+FB+2.5m+45mラフィングジブ

単位：t

MB長さ (m)	22.0					26.0					30.0				
	オフセット					オフセット					オフセット				
FB長さ (m)	12.5					12.5					12.5				
合計長さ (m)	34.5					38.5					42.5				
作業半径 (m)	10°	20°	30°	45°	60°	10°	20°	30°	45°	60°	10°	20°	30°	45°	60°
	22.0	46.1													
24.0	46.1					41.8					37.9				
26.0	46.1					41.8					37.9				
28.0	46.1	46.1				41.8					37.9				
30.0	44.1	46.1				41.8	41.8				37.9	37.9			
32.0	39.7	43.2				38.7	41.8				37.9	37.9			
34.0	35.8	39.0	37.4			34.8	38.3				34.0	37.7			
36.0	32.3	35.3	35.8			31.4	34.6	36.3			30.6	34.0	36.8		
38.0	29.3	32.1	34.3			28.4	31.4	34.3			27.5	30.7	33.8		
40.0	26.6	29.2	31.8			25.7	28.5	31.2			24.8	27.8	30.7		
42.0	24.2	26.6	29.0	26.9		23.3	25.9	28.4			22.4	25.2	27.9		
44.0	22.0	24.2	26.5	26.1		21.1	23.5	25.9	26.6		20.2	22.8	25.4	27.0	
46.0	20.0	22.1	24.2	25.4		19.1	21.4	23.6	25.9		18.3	20.7	23.0	26.3	
48.0	18.2	20.2	22.1	24.7	20.2	17.3	19.4	21.5	24.4		16.5	18.7	20.9	24.0	
50.0	16.6	18.4	20.2	22.7	19.8	15.6	17.6	19.6	22.2	20.3	14.8	16.9	19.0	21.9	20.6
55.0	13.0	14.5	16.0	18.0	19.0	12.1	13.8	15.4	17.6	19.3	11.2	13.1	14.8	17.2	19.0
60.0	10.0	11.3	12.5	14.0	15.0	9.1	10.5	11.9	13.6	14.8	8.3	9.8	11.3	13.2	14.6
65.0	7.6	8.6	9.5	10.6		6.4	7.8	8.9	10.2		5.4	7.0	8.3	9.8	
70.0	5.0	6.0	6.8				5.1	6.1	7.1				5.4	6.8	
θ (°)	27~82	31~82	35~82	50~82	64~82	45~82	43~82	47~82	50~82	66~82	43~82	47~82	44~82	49~82	64~82
標準フック	80 t					80 t					80 t				
フック質量	1870 kg					1870 kg					1870 kg				
巻掛本数	4					4					4				

注) カウンタウエイト127t, アウトリガ張出幅9.0m

## ■LC性能 MB+FB+2.5m+54mラフィングジブ

単位：t

MB長さ (m)	22.0					26.0					30.0				
	オフセット					オフセット					オフセット				
FB長さ (m)	12.5					12.5					12.5				
合計長さ (m)	34.5					38.5					42.5				
作業半径 (m)	10°	20°	30°	45°	60°	10°	20°	30°	45°	60°	10°	20°	30°	45°	60°
	24.0	34.5													
26.0	34.5					31.0					28.9				
28.0	34.5					31.0					28.9				
30.0	34.5					31.0					28.9				
32.0	34.5	34.5				31.0					28.9				
34.0	34.5	34.5				31.0	31.0				28.9	28.9			
36.0	33.2	34.5				31.0	31.0				28.9	28.9			
38.0	30.1	32.8				29.2	31.0				28.4	28.9			
40.0	27.4	30.4	28.5			26.5	29.7				25.6	28.9			
42.0	24.9	27.8	27.4			24.0	27.1	27.7			23.2	26.4	28.1		
44.0	22.7	25.4	26.3			21.8	24.7	26.6			21.0	24.0	27.0		
46.0	20.7	23.2	25.3			19.8	22.5	25.2			19.0	21.8	24.7		
48.0	18.9	21.2	23.6			18.0	20.5	23.0			17.2	19.9	22.5		
50.0	17.2	19.4	21.6	20.0		16.3	18.7	21.1			15.5	18.0	20.5		
55.0	13.6	15.5	17.4	18.7		12.7	14.8	16.8	19.0		11.9	14.1	16.3	19.3	
60.0	10.7	12.3	13.9	16.1	14.3	9.8	11.5	13.3	15.7	14.6	8.9	10.8	12.7	15.3	15.0
65.0	8.2	9.5	10.9	12.7	13.7	7.2	8.8	10.3	12.3	13.9	6.2	8.1	9.7	11.9	13.6
70.0	5.8	7.2	8.3	9.7			6.3	7.7	9.3	10.4		5.4	7.1	8.9	10.2
75.0			5.9	7.0				5.1	6.7					6.2	
θ (°)	39~82	44~82	41~82	50~82	65~82	51~82	52~82	51~82	56~82	65~82	50~82	51~82	55~82	53~82	64~82
標準フック	80 t					80 t					80 t				
フック質量	1870 kg					1870 kg					1870 kg				
巻掛本数	4					4					4				

注) カウンタウエイト127t, アウトリガ張出幅9.0m

# ラフィングジブ

## ■LC性能 MB+FB+2.5m+63mラフィングジブ

単位：t

MB長さ (m)	22.0					26.0					30.0				
	12.5					12.5					12.5				
FB長さ (m)	34.5					38.5					42.5				
作業半径 (m)	オフセット					オフセット					オフセット				
	10°	20°	30°	45°	60°	10°	20°	30°	45°	60°	10°	20°	30°	45°	60°
28.0	24.0														
30.0	24.0					22.6					20.4				
32.0	24.0					22.6					20.4				
34.0	24.0					22.6					20.4				
36.0	24.0	24.0				22.6					20.4				
38.0	24.0	24.0				22.6	22.6				20.4	20.4			
40.0	24.0	24.0				22.6	22.6				20.4	20.4			
42.0	24.0	24.0				22.6	22.6				20.4	20.4			
44.0	24.0	24.0				22.6	22.6				20.4	20.4			
46.0	22.3	24.0	24.0			21.5	22.6				20.4	20.4			
48.0	20.4	23.1	23.9			19.6	22.5	22.6			18.8	20.4	20.4		
50.0	18.8	21.3	23.0			17.9	20.6	22.6			17.1	20.0	20.4		
55.0	15.1	17.3	19.5			14.2	16.6	19.0			13.4	16.0	18.5		
60.0	12.1	14.0	15.9	16.3		11.2	13.3	15.3	16.6		10.4	12.6	14.9	16.9	
65.0	9.5	11.2	12.8	15.2	12.1	8.7	10.5	12.3	14.9		7.9	9.8	11.8	14.5	
70.0	7.4	8.8	10.2	12.2	11.4	6.4	8.1	9.7	11.9	11.8	5.4	7.4	9.1	11.5	12.1
75.0	5.2	6.7	7.9	9.6	10.8	4.1	5.9	7.4	9.2	10.6	3.1	5.0	6.8	8.8	10.4
80.0	3.2	4.5	5.8	7.2			3.7	5.1	6.8	7.8			4.4	6.4	7.6
85.0			3.5	4.6					4.2					3.8	
θ (°)	37~82	42~82	39~82	50~82	65~82	49~82	50~82	55~82	54~82	64~82	50~82	53~82	53~82	53~82	64~82
標準フック	25 t					25 t					25 t				
フック質量	1140 kg					1140 kg					1140 kg				
巻掛本数	2					2					2				

注) カウンタウエイト 127t, アウトリガ張出幅 9.0m

## ■LC性能 MB+FB+2.5m+72mラフィングジブ

単位：t

MB長さ (m)	22.0					26.0					30.0				
	12.5					12.5					12.5				
FB長さ (m)	34.5					38.5					42.5				
作業半径 (m)	オフセット					オフセット					オフセット				
	10°	20°	30°	45°	60°	10°	20°	30°	45°	60°	10°	20°	30°	45°	60°
30.0	17.7														
32.0	17.7					16.3					15.3				
34.0	17.7					16.3					15.3				
36.0	17.7					16.3					15.3				
38.0	17.7					16.3					15.3				
40.0	17.7	17.7				16.3					15.3				
42.0	17.7	17.7				16.3	16.3				15.3	15.3			
44.0	17.7	17.7				16.3	16.3				15.3	15.3			
46.0	17.7	17.7				16.3	16.3				15.3	15.3			
48.0	17.7	17.7				16.3	16.3				15.3	15.3			
50.0	17.7	17.7				16.3	16.3				15.3	15.3			
55.0	15.6	16.9	15.7			14.8	16.3	15.9			14.0	15.3	15.3		
60.0	12.5	14.7	14.9			11.7	14.1	15.1			10.9	13.5	15.3		
65.0	10.0	11.9	13.8	13.0		9.2	11.2	13.3			8.4	10.6	12.9		
70.0	7.8	9.5	11.2	12.0		7.0	8.8	10.7	12.3		6.0	8.2	10.2	12.6	
75.0	5.8	7.4	8.9	11.1	8.7	4.8	6.7	8.4	10.7	8.9	3.8	6.0	7.9	10.4	9.2
80.0	3.8	5.5	6.9	8.8	8.2		4.6	6.3	8.4	8.5		3.8	5.7	8.0	8.7
85.0		3.5	4.9	6.6	7.8			4.2	6.2	7.6			3.5	5.9	7.4
90.0				4.4					4.0					3.5	4.8
θ (°)	45~82	46~82	51~82	50~82	65~82	54~82	56~82	57~82	59~82	69~82	55~82	57~82	58~82	60~82	65~82
標準フック	25 t					25 t					25 t				
フック質量	1140 kg					1140 kg					1140 kg				
巻掛本数	2					2					2				

注) カウンタウエイト 127t, アウトリガ張出幅 9.0m

## ラフィングジブ

## ■LC性能 MB+FB+2.5m+81mラフィングジブ

単位：t

MB長さ (m)	22.0					26.0					30.0				
	12.5					12.5					12.5				
FB長さ (m)	34.5					38.5					42.5				
作業半径 (m)	オフセット					オフセット					オフセット				
	10°	20°	30°	45°	60°	10°	20°	30°	45°	60°	10°	20°	30°	45°	60°
32.0	13.2														
34.0	13.2					12.5					11.4				
36.0	13.2					12.5					11.4				
38.0	13.2					12.5					11.4				
40.0	13.2					12.5					11.4				
42.0	13.2					12.5					11.4				
44.0	13.2					12.5					11.4				
46.0	13.2	13.2				12.5	12.5				11.4	11.4			
48.0	13.2	13.2				12.5	12.5				11.4	11.4			
50.0	13.2	13.2				12.5	12.5				11.4	11.4			
55.0	13.2	13.2				12.5	12.5				11.4	11.4			
60.0	12.6	13.2	13.2			11.8	12.5	12.5			11.1	11.4	11.4		
65.0	10.1	12.2	13.2			9.3	11.6	12.5			8.5	11.0	11.4		
70.0	7.9	9.8	11.7			7.1	9.1	11.2			6.2	8.5	10.8		
75.0	5.9	7.7	9.4	9.2		4.9	7.0	8.9	9.4		6.4	8.4	9.7		
80.0	3.9	5.8	7.4	8.5			5.0	6.9	8.7			6.4	9.0		
85.0		3.9	5.6	7.6	5.7			4.9	7.2	6.0			4.3	6.9	6.2
90.0			3.6	5.7	5.4				5.3	5.6				4.8	5.8
95.0				3.6	4.9				3.2	4.7					4.4
θ (°)	51~82	53~82	55~82	56~82	65~82	58~82	61~82	63~82	63~82	68~82	60~82	63~82	64~82	66~82	66~82
標準フック	25 t					25 t					25 t				
フック質量	1140 kg					1140 kg					1140 kg				
巻掛本数	2					2					2				

注) カウンタウエイト 127t, アウトリガ張出幅 9.0m

# ラフィングジブ

## ■LD性能 MB+FB+2.5m+27mラフィングジブ

単位：t

MB長さ (m)	22.0					30.0				
	FB長さ (m)					12.5				
合計長さ (m)	34.5					42.5				
作業半径 (m)	オフセット					オフセット				
	10°	20°	30°	45°	60°	10°	20°	30°	45°	60°
16.0	90.6									
18.0	75.6					70.9				
20.0	63.9	67.6				61.9				
22.0	54.7	58.6				52.8	57.1			
24.0	47.3	50.8	53.5			45.4	49.2			
26.0	41.2	44.3	47.2			39.3	42.7	46.0		
28.0	36.0	38.8	41.5	44.5		34.2	37.3	40.3		
30.0	31.7	34.2	36.6	39.8		29.8	32.7	35.3	38.9	
32.0	27.9	30.2	32.4	35.3	37.2	26.1	28.7	31.1	34.4	
34.0	24.7	26.7	28.7	31.3	33.3	22.8	25.2	27.4	30.4	32.6
36.0	21.8	23.7	25.5	27.8	29.4	20.0	22.1	24.2	26.8	28.8
38.0	19.3	21.0	22.6	24.6	26.0	17.4	19.4	21.3	23.7	25.4
40.0	17.0	18.6	20.0	21.8	22.9	15.2	17.0	18.7	20.9	22.3
42.0	15.0	16.4	17.7	19.3	20.1	13.2	14.9	16.4	18.3	19.6
44.0	13.2	14.4	15.6	16.9		11.4	12.9	14.3	16.0	17.1
46.0	11.5	12.7	13.7	14.8		9.5	11.2	12.4	13.9	14.7
48.0	10.0	11.1	11.9	12.8		7.7	9.3	10.7	12.0	
50.0	8.3	9.4	10.3	11.0		6.1	7.6	8.9	10.2	
55.0		5.5	6.0						5.5	
θ (°)	33~82	26~82	35~82	49~82	64~82	47~82	48~82	48~82	49~82	64~82
標準フック	300 t					300 t				
フック質量	3400 kg					3400 kg				
巻掛本数	8					8				

注) カウンタウエイト 127t, アウトリガ張出幅 8.0m 又は、カウンタウエイト 94t, アウトリガ張出幅 9.0m

## ■LD性能 MB+FB+2.5m+36mラフィングジブ

単位：t

MB長さ (m)	22.0					30.0				
	FB長さ (m)					12.5				
合計長さ (m)	34.5					42.5				
作業半径 (m)	オフセット					オフセット				
	10°	20°	30°	45°	60°	10°	20°	30°	45°	60°
20.0	64.5									
22.0	57.4					51.5				
24.0	49.8	53.5				47.9				
26.0	43.6	47.4				41.7	46.1			
28.0	38.3	41.9	44.6			36.5	40.5			
30.0	33.9	37.1	39.8			32.0	35.7	38.8		
32.0	30.1	33.0	35.9			28.2	31.6	34.8		
34.0	26.7	29.4	32.1			24.9	28.0	30.9		
36.0	23.8	26.3	28.7	31.7		22.0	24.8	27.6		
38.0	21.2	23.5	25.8	28.8		19.4	22.0	24.6	28.0	
40.0	18.9	21.0	23.1	25.9	27.0	17.1	19.5	21.9	25.1	
42.0	16.9	18.8	20.7	23.3	25.3	15.0	17.3	19.5	22.4	24.7
44.0	15.0	16.8	18.5	20.9	22.7	13.2	15.3	17.3	20.0	22.1
46.0	13.3	15.0	16.5	18.7	20.2	11.5	13.5	15.3	17.8	19.6
48.0	11.8	13.3	14.7	16.6	17.9	9.9	11.8	13.5	15.7	17.4
50.0	10.4	11.8	13.1	14.8	15.8	8.2	10.3	11.8	13.9	15.3
55.0	6.9	8.3	9.5	10.6			6.4	8.0	9.8	10.7
60.0		5.0	5.9						5.8	
θ (°)	38~82	33~82	36~82	50~82	65~82	51~82	52~82	53~82	52~82	64~82
標準フック	150 t					150 t				
フック質量	2400 kg					2400 kg				
巻掛本数	6					6				

注) カウンタウエイト 127t, アウトリガ張出幅 8.0m 又は、カウンタウエイト 94t, アウトリガ張出幅 9.0m

## ラフィングジブ

## ■LD性能 MB+FB+2.5m+45mラフィングジブ

単位：t

MB長さ (m)	22.0					30.0				
FB長さ (m)	12.5					12.5				
合計長さ (m)	34.5					42.5				
作業半径 (m)	オフセット					オフセット				
	10°	20°	30°	45°	60°	10°	20°	30°	45°	60°
22.0	46.1									
24.0	46.1					37.9				
26.0	45.5					37.9				
28.0	40.2	43.8				37.9				
30.0	35.7	39.4				33.9	37.9			
32.0	31.8	35.3				30.0	34.0			
34.0	28.4	31.7	34.3			26.6	30.3			
36.0	25.4	28.5	31.0			23.7	27.1	30.1		
38.0	22.8	25.6	28.3			21.0	24.2	27.3		
40.0	20.4	23.1	25.6			18.7	21.7	24.6		
42.0	18.3	20.8	23.2	26.1		16.6	19.4	22.1		
44.0	16.4	18.7	20.9	23.8		14.7	17.3	19.8	23.1	
46.0	14.7	16.8	18.9	21.8		13.0	15.4	17.8	21.1	
48.0	13.2	15.1	17.0	19.7	20.2	11.4	13.7	15.9	19.0	
50.0	11.7	13.5	15.3	17.8	19.8	10.0	12.1	14.2	17.0	19.4
55.0	8.5	10.1	11.6	13.6	15.1	6.3	8.6	10.4	12.8	14.6
60.0	5.5	7.1	8.5	10.1	11.0		5.2	7.1	9.2	10.6
65.0			5.4	6.7					5.8	
$\theta$ (°)	42~82	47~82	43~82	50~82	64~82	55~82	56~82	57~82	57~82	64~82
標準フック	80 t					80 t				
フック質量	1870 kg					1870 kg				
巻掛本数	4					4				

注) カウンタウエイト127t、アウトリガ張出幅8.0m又は、カウンタウエイト94t、アウトリガ張出幅9.0m

## ■LD性能 MB+FB+2.5m+54mラフィングジブ

単位：t

MB長さ (m)	22.0					30.0				
FB長さ (m)	12.5					12.5				
合計長さ (m)	34.5					42.5				
作業半径 (m)	オフセット					オフセット				
	10°	20°	30°	45°	60°	10°	20°	30°	45°	60°
24.0	34.5									
26.0	34.5					28.9				
28.0	34.5					28.9				
30.0	34.5					28.9				
32.0	32.7	34.5				28.9				
34.0	29.3	32.6				27.6	28.9			
36.0	26.3	29.7				24.5	28.5			
38.0	23.6	26.8				21.9	25.6			
40.0	21.2	24.3	26.8			19.5	22.9			
42.0	19.1	21.9	24.4			17.4	20.6	23.7		
44.0	17.2	19.8	22.5			15.4	18.5	21.5		
46.0	15.4	17.9	20.4			13.7	16.6	19.4		
48.0	13.9	16.2	18.5			12.1	14.8	17.5		
50.0	12.4	14.6	16.8	19.6		10.7	13.2	15.7		
55.0	9.3	11.1	13.0	15.7		7.2	9.7	11.9	15.0	
60.0	6.3	8.3	9.9	12.1	14.0		6.5	8.7	11.3	13.5
65.0		5.5	7.2	9.1	10.5			5.7	8.2	10.0
70.0				6.2					5.2	6.7
$\theta$ (°)	50~82	50~82	55~82	53~82	65~82	60~82	61~82	62~82	63~82	64~82
標準フック	80 t					80 t				
フック質量	1870 kg					1870 kg				
巻掛本数	4					4				

注) カウンタウエイト127t、アウトリガ張出幅8.0m又は、カウンタウエイト94t、アウトリガ張出幅9.0m

# ラフィングジブ

## ■LA性能 MB+FB×2+2.5m+27mラフィングジブ

単位：t

MB長さ (m)	22.0					26.0					30.0				
	25.0					25.0					25.0				
FB長さ (m)	47.0					51.0					55.0				
合計長さ (m)	オフセット					オフセット					オフセット				
	10°	20°	30°	45°	60°	10°	20°	30°	45°	60°	10°	20°	30°	45°	60°
18.0	75.0														
20.0	75.0					67.0					57.0				
22.0	70.5	72.3				67.0					57.0				
24.0	64.3	66.0				61.6	63.6				57.0	57.0			
26.0	58.8	60.5	62.0			56.4	58.2				54.1	56.2			
28.0	54.0	55.6	57.0			51.7	53.5	55.1			49.6	51.5	53.3		
30.0	49.8	51.3	52.7	50.9		47.6	49.3	50.8			45.6	47.4	49.1		
32.0	46.0	47.5	48.8	49.6		43.9	45.5	47.0	48.9		42.0	43.7	45.3	47.4	
34.0	42.6	44.0	45.2	46.8	39.8	40.6	42.1	43.5	45.3		38.7	40.4	41.9	43.9	
36.0	38.9	40.8	42.0	43.5	39.2	37.5	39.0	40.4	42.0	39.8	35.8	37.4	38.8	40.7	40.4
38.0	35.2	37.4	39.1	40.5	38.7	34.1	36.2	37.5	39.1	39.3	33.1	34.6	36.0	37.8	39.1
40.0	31.9	33.9	35.9	37.8	38.2	30.8	33.0	34.9	36.4	37.4	29.8	32.1	33.4	35.1	36.3
42.0	28.9	30.8	32.6	34.8	36.0	27.8	29.9	31.8	33.8	34.8	26.9	29.0	31.0	32.6	33.7
44.0	26.2	28.0	29.6	31.6	32.8	25.2	27.1	28.8	31.0	32.4	24.2	26.2	28.1	30.3	31.3
46.0	23.8	25.4	26.9	28.6	29.7	22.7	24.5	26.1	28.0	29.2	21.8	23.7	25.4	27.5	28.8
48.0	21.6	23.1	24.4	26.0	26.8	20.5	22.2	23.6	25.4	26.4	19.6	21.3	22.9	24.8	26.0
50.0	19.5	20.9	22.1	23.5		18.5	20.0	21.4	22.9	23.7	17.6	19.2	20.6	22.4	23.3
55.0	15.2	16.3	17.2	18.1		14.2	15.4	16.4	17.6		13.2	14.6	15.7	17.0	
60.0	11.6	12.4	13.1			10.6	11.6	12.4	13.1		9.6	10.7	11.7	12.6	
65.0	8.6	9.2	9.6			7.6	8.3	8.9			6.5	7.5	8.2		
70.0	5.3	6.2					5.2	5.6							
θ (°)	23~82	25~82	37~82	53~82	63~82	38~82	32~82	33~82	50~82	63~82	41~82	44~82	46~82	53~82	65~82
標準フック	150 t					150 t					150 t				
フック質量	2400 kg					2400 kg					2400 kg				
巻掛本数	6					6					6				

注) カウンタウエイト 195t, アウトリガ張出幅 9.0m アシストジャッキ使用

## ■LA性能 MB+FB×2+2.5m+36mラフィングジブ

単位：t

MB長さ (m)	22.0					26.0					30.0				
	25.0					25.0					25.0				
FB長さ (m)	47.0					51.0					55.0				
合計長さ (m)	オフセット					オフセット					オフセット				
	10°	20°	30°	45°	60°	10°	20°	30°	45°	60°	10°	20°	30°	45°	60°
20.0	54.0														
22.0	54.0					48.4					43.0				
24.0	54.0					48.4					43.0				
26.0	54.0	54.0				48.4					43.0				
28.0	53.9	54.0				48.4	48.4				43.0	43.0			
30.0	49.8	51.4				47.9	48.4				43.0	43.0			
32.0	46.1	47.6	48.7			44.3	46.3				42.4	43.0			
34.0	42.8	44.2	45.6			41.0	42.9	44.7			39.2	41.3	43.0		
36.0	39.8	41.2	42.5			37.9	39.7	41.5			36.3	38.3	40.2		
38.0	37.1	38.4	39.7	36.6		35.1	36.8	38.5			33.7	35.6	37.4		
40.0	34.0	35.9	37.1	35.7		32.6	34.1	35.7	36.3		31.3	33.1	34.8	36.8	
42.0	31.0	33.5	34.7	34.9	28.8	30.0	31.8	33.2	35.4		29.0	30.8	32.4	34.6	
44.0	28.3	30.6	32.6	34.0	28.3	27.2	29.6	30.9	33.0	28.8	26.3	28.7	30.2	32.3	29.2
46.0	25.8	28.0	30.1	31.9	27.9	24.8	27.1	28.8	30.8	28.4	23.8	26.3	28.2	30.1	28.8
48.0	23.5	25.6	27.5	30.0	27.6	22.5	24.7	26.8	28.7	28.0	21.6	23.9	26.1	28.1	28.4
50.0	21.5	23.4	25.2	27.5	27.2	20.4	22.5	24.5	26.8	27.7	19.5	21.7	23.8	26.2	27.5
55.0	17.0	18.6	20.1	22.0	23.1	16.0	17.8	19.4	21.4	22.7	15.1	16.9	18.7	20.9	22.3
60.0	13.3	14.7	15.9	17.3		12.3	13.8	15.1	16.7		11.4	13.0	14.5	16.2	17.2
65.0	10.3	11.3	12.3	13.2		9.3	10.5	11.6	12.7		8.3	9.7	10.9	12.2	
70.0	7.6	8.5	9.1			6.6	7.6	8.5	9.2		5.5	6.8	7.8	8.8	
75.0	5.1	5.8	6.3					5.5							
θ (°)	30~82	33~82	35~82	52~82	66~82	41~82	44~82	40~82	49~82	68~82	44~82	47~82	50~82	52~82	64~82
標準フック	150 t					150 t					150 t				
フック質量	2400 kg					2400 kg					2400 kg				
巻掛本数	6					4					4				

注) カウンタウエイト 195t, アウトリガ張出幅 9.0m アシストジャッキ使用



## ラフィングジブ

## ■LA性能 MB+FB×2+2.5m+45mラフィングジブ

単位：t

MB長さ (m)	22.0					26.0					30.0				
	25.0					25.0					25.0				
FB長さ (m)	47.0					51.0					55.0				
作業半径 (m)	オフセット					オフセット					オフセット				
	10°	20°	30°	45°	60°	10°	20°	30°	45°	60°	10°	20°	30°	45°	60°
24.0	37.0														
26.0	37.0					34.0					30.5				
28.0	37.0					34.0					30.5				
30.0	37.0	37.0				34.0					30.5				
32.0	37.0	37.0				34.0	34.0				30.5	30.5			
34.0	37.0	37.0				34.0	34.0				30.5	30.5			
36.0	37.0	37.0				34.0	34.0				30.5	30.5			
38.0	36.0	37.0	35.9			34.0	34.0				30.5	30.5			
40.0	33.7	35.2	34.6			32.0	33.9	34.0			30.5	30.5	30.5		
42.0	31.5	32.9	33.4			29.7	31.5	33.4			29.0	30.5	30.5		
44.0	29.5	30.8	32.2			27.7	29.3	31.1			27.0	29.0	30.5		
46.0	27.0	28.9	30.2	26.7		25.8	27.4	29.0	27.0		25.0	27.0	28.9	27.4	
48.0	24.7	27.2	28.4	26.0		23.7	25.5	27.1	26.4		22.7	25.2	27.0	26.8	
50.0	22.6	25.0	26.7	25.4	21.0	21.6	23.8	25.3	25.8		20.6	23.4	25.2	26.2	
55.0	18.1	20.2	22.2	24.1	20.2	17.1	19.3	21.4	23.3	20.5	16.1	18.5	20.8	23.3	20.8
60.0	14.4	16.2	17.9	20.1	19.5	13.4	15.3	17.1	19.6	19.9	12.4	14.5	16.5	19.1	20.2
65.0	11.3	12.8	14.2	16.0	17.1	10.3	11.9	13.5	15.5	16.7	9.3	11.1	12.8	15.0	16.4
70.0	8.6	9.9	11.1	12.4		7.6	9.0	10.3	11.9		6.7	8.2	9.7	11.4	12.4
75.0	6.4	7.4	8.3	9.3		5.2	6.5	7.6	8.8			5.7	6.9	8.3	
80.0		5.0	5.8					5.0						5.4	
θ (°)	36~82	33~82	35~82	49~82	64~82	44~82	47~82	45~82	54~82	66~82	47~82	46~82	49~82	49~82	63~82
標準フック	80 t					80 t					80 t				
フック質量	1870 kg					1870 kg					1870 kg				
巻掛本数	4					4					4				

注) カウンタウエイト195t, アウトリガ張出幅9.0m アシストジャッキ使用

## ■LA性能 MB+FB×2+2.5m+54mラフィングジブ

単位：t

MB長さ (m)	22.0					26.0					30.0				
	25.0					25.0					25.0				
FB長さ (m)	47.0					51.0					55.0				
作業半径 (m)	オフセット					オフセット					オフセット				
	10°	20°	30°	45°	60°	10°	20°	30°	45°	60°	10°	20°	30°	45°	60°
26.0	25.0														
28.0	25.0					24.5					23.8				
30.0	25.0					24.5					23.8				
32.0	25.0					24.5					23.8				
34.0	25.0	25.0				24.5					23.8				
36.0	25.0	25.0				24.5	24.5				23.8	23.8			
38.0	25.0	25.0				24.5	24.5				23.8	23.8			
40.0	25.0	25.0				24.5	24.5				23.8	23.8			
42.0	25.0	25.0	25.0			24.5	24.5				23.8	23.8			
44.0	25.0	25.0	25.0			24.5	24.5	24.5			23.8	23.8	23.8		
46.0	25.0	25.0	25.0			24.5	24.5	24.5			23.8	23.8	23.8		
48.0	24.8	25.0	25.0			23.3	24.5	24.5			23.2	23.8	23.8		
50.0	23.3	24.7	25.0			21.7	23.4	24.5			21.6	23.4	23.8		
55.0	19.4	21.2	22.4	21.1		18.3	19.7	21.3	21.5		17.5	19.8	21.4	21.8	
60.0	15.6	17.8	19.3	19.9	16.2	14.7	16.7	18.0	20.1		13.8	16.3	18.2	20.3	
65.0	12.5	14.4	16.2	18.1	15.5	11.5	13.6	15.2	17.0	15.8	10.6	12.8	14.9	17.3	16.1
70.0	9.8	11.4	13.0	15.0	15.0	8.8	10.6	12.3	14.3	15.3	7.9	9.8	11.7	14.1	15.5
75.0	7.4	8.8	10.2	11.8	12.8	6.5	8.0	9.5	11.4	12.5	5.4	7.3	8.9	10.9	12.3
80.0	5.3	6.6	7.7	9.0			5.8	7.0	8.5				6.4	8.1	
85.0			5.4	6.3					5.9					5.5	
θ (°)	39~82	43~82	40~82	49~82	64~82	50~82	50~82	54~82	52~82	65~82	48~82	53~82	52~82	51~82	63~82
標準フック	80 t					80 t					80 t				
フック質量	1870 kg					1870 kg					1870 kg				
巻掛本数	4					4					4				

注) カウンタウエイト195t, アウトリガ張出幅9.0m アシストジャッキ使用

# ラフィングジブ

## ■LA性能 MB+FB×2+2.5m+63mラフィングジブ

単位：t

MB長さ (m)	22.0					26.0					30.0				
	25.0					25.0					25.0				
FB長さ (m)	47.0					51.0					55.0				
合計長さ (m)	オフセット					オフセット					オフセット				
	10°	20°	30°	45°	60°	10°	20°	30°	45°	60°	10°	20°	30°	45°	60°
30.0	19.8														
32.0	19.8					18.3					16.9				
34.0	19.8					18.3					16.9				
36.0	19.8					18.3					16.9				
38.0	19.8					18.3					16.9				
40.0	19.8	19.8				18.3	18.3				16.9	16.9			
42.0	19.8	19.8				18.3	18.3				16.9	16.9			
44.0	19.8	19.8				18.3	18.3				16.9	16.9			
46.0	19.8	19.8				18.3	18.3				16.9	16.9			
48.0	19.8	19.8	19.8			18.3	18.3				16.9	16.9			
50.0	19.8	19.8	19.8			18.3	18.3	18.3			16.9	16.9	16.9		
55.0	19.8	19.8	19.8			18.3	18.3	18.3			16.9	16.9	16.9		
60.0	16.8	18.4	19.7	17.2		15.6	17.1	18.3			15.0	16.9	16.9		
65.0	13.6	15.8	17.0	16.1		12.7	14.5	15.9	16.4		11.8	14.3	15.9	16.7	
70.0	10.9	12.9	14.8	15.2	12.3	9.9	12.1	13.5	15.5	12.6	9.0	11.3	13.5	15.5	12.7
75.0	8.5	10.3	12.0	14.1	11.8	7.6	9.5	11.3	13.1	12.1	6.7	8.7	10.7	13.2	12.3
80.0	6.5	8.0	9.5	11.4	11.4	5.5	7.2	8.8	11.0	11.7	4.4	6.5	8.2	10.5	11.9
85.0	4.5	6.0	7.2	8.8		3.3	5.2	6.6	8.4	9.5		4.2	6.0	7.9	9.2
90.0		4.0	5.2	6.5			3.0	4.4	6.0				3.7	5.6	
95.0			3.0						3.5					3.0	
θ (°)	42~82	42~82	43~82	49~82	65~82	48~82	48~82	52~82	51~82	58~82	50~82	51~82	51~82	50~82	63~82
標準フック	25 t					25 t					25 t				
フック質量	1140 kg					1140 kg					1140 kg				
巻掛本数	2					2					2				

注) カウンタウエイト195t,アウトリガ張出幅9.0m アシストジャッキ使用

## ■LA性能 MB+FB×2+2.5m+72mラフィングジブ

単位：t

MB長さ (m)	22.0					26.0					30.0				
	25.0					25.0					25.0				
FB長さ (m)	47.0					51.0					55.0				
合計長さ (m)	オフセット					オフセット					オフセット				
	10°	20°	30°	45°	60°	10°	20°	30°	45°	60°	10°	20°	30°	45°	60°
32.0	14.7														
34.0	14.7					13.5					12.8				
36.0	14.7					13.5					12.8				
38.0	14.7					13.5					12.8				
40.0	14.7					13.5					12.8				
42.0	14.7					13.5					12.8				
44.0	14.7	14.7				13.5					12.8				
46.0	14.7	14.7				13.5	13.5				12.8	12.8			
48.0	14.7	14.7				13.5	13.5				12.8	12.8			
50.0	14.7	14.7				13.5	13.5				12.8	12.8			
55.0	14.7	14.7	14.7			13.5	13.5	13.5			12.8	12.8	12.8		
60.0	14.7	14.7	14.7			13.5	13.5	13.5			12.8	12.8	12.8		
65.0	14.2	14.7	14.7			12.8	13.5	13.5			12.4	12.8	12.8		
70.0	11.5	13.4	14.1	12.8		10.5	12.1	13.5	13.0		9.7	12.0	12.8	12.8	
75.0	9.1	11.1	12.6	12.0	9.4	8.2	10.2	11.5	12.3		7.3	9.6	11.4	12.5	
80.0	7.0	8.9	10.6	11.3	8.9	6.1	8.1	9.6	11.5	9.2	5.2	7.4	9.4	11.5	9.3
85.0	5.2	6.8	8.4	10.5	8.6	4.1	6.1	7.8	9.6	8.8		5.3	7.2	9.6	8.9
90.0	3.3	5.0	6.4	8.3	8.3		4.1	5.8	7.8	8.5			5.2	7.4	8.6
95.0		3.1	4.6	6.1				3.7	5.7					5.2	6.5
100.0				4.0					3.4						
θ (°)	44~82	45~82	49~82	49~82	65~82	52~82	54~82	55~82	56~82	68~82	54~82	56~82	57~82	58~82	64~82
標準フック	25 t					25 t					25 t				
フック質量	1140 kg					1140 kg					1140 kg				
巻掛本数	2					2					2				

注) カウンタウエイト195t,アウトリガ張出幅9.0m アシストジャッキ使用

## ラフィングジブ

## ■LA性能 MB+FB×2+2.5m+81mラフィングジブ

単位：t

MB長さ (m)	22.0					26.0					30.0				
	25.0					25.0					25.0				
FB長さ (m)	47.0					51.0					55.0				
作業半径 (m)	オフセット					オフセット					オフセット				
	10°	20°	30°	45°	60°	10°	20°	30°	45°	60°	10°	20°	30°	45°	60°
34.0	10.9														
36.0	10.9					9.8					9.4				
38.0	10.9					9.8					9.4				
40.0	10.9					9.8					9.4				
42.0	10.9					9.8					9.4				
44.0	10.9					9.8					9.4				
46.0	10.9					9.8					9.4				
48.0	10.9	10.9				9.8					9.4				
50.0	10.9	10.9				9.8	9.8				9.4	9.4			
55.0	10.9	10.9				9.8	9.8				9.4	9.4			
60.0	10.9	10.9	10.9			9.8	9.8				9.4	9.4			
65.0	10.9	10.9	10.9			9.8	9.8	9.8			9.4	9.4	9.4		
70.0	10.9	10.9	10.9			9.8	9.8	9.8			9.3	9.4	9.4		
75.0	9.3	10.9	10.9	9.8		8.2	9.6	9.8	9.8		7.5	9.0	9.4	9.4	
80.0	7.2	9.2	10.3	9.1		6.3	8.0	9.3	9.4		5.4	7.8	9.0	9.4	
85.0	5.4	7.2	8.8	8.5	6.4	4.3	6.5	7.7	8.8			5.8	7.6	8.9	
90.0	3.5	5.4	7.1	8.0	6.0		4.6	6.2	8.0	6.2			5.9	7.9	6.3
95.0		3.6	5.3	7.3	5.7			4.7	6.4	5.9			3.9	6.4	6.0
100.0			3.4	5.4	5.5				4.9	5.7				4.5	5.8
θ (°)	49~82	51~82	52~82	52~82	65~82	56~82	59~82	61~82	63~82	62~82	58~82	60~82	59~82	61~82	64~82
標準フック	25 t					25 t					25 t				
フック質量	1140 kg					1140 kg					1140 kg				
巻掛本数	2					2					2				

注) カウンタウエイト195t, アウトリガ張出幅9.0m アシストジャッキ使用

# ラフィングジブ

## ■LB性能 MB+FB×2+2.5m+27mラフィングジブ

単位：t

MB長さ (m)	22.0					26.0					30.0				
	25.0					25.0					25.0				
FB長さ (m)	25.0					25.0					25.0				
合計長さ (m)	47.0					51.0					55.0				
作業半径 (m)	オフセット					オフセット					オフセット				
	10°	20°	30°	45°	60°	10°	20°	30°	45°	60°	10°	20°	30°	45°	60°
18.0	75.0														
20.0	75.0					67.0					57.0				
22.0	70.5	72.3				67.0					57.0				
24.0	64.3	66.0				61.6	63.6				57.0	57.0			
26.0	58.8	60.5	62.0			56.4	58.2				54.1	56.2			
28.0	53.4	55.6	57.0			51.7	53.5	55.1			49.6	51.5	53.3		
30.0	47.4	50.6	52.7	50.9		46.3	49.3	50.8			45.3	47.4	49.1		
32.0	42.3	45.2	48.0	49.6		41.3	44.3	47.0	48.9		40.3	43.5	45.3	47.4	
34.0	37.9	40.6	43.1	46.4	39.8	36.8	39.7	42.3	45.3		35.8	38.8	41.6	43.9	
36.0	34.0	36.5	38.7	41.7	39.2	32.9	35.5	38.0	41.2	39.8	32.0	34.7	37.3	40.6	40.4
38.0	30.6	32.8	34.9	37.6	38.7	29.5	31.9	34.1	37.0	39.1	28.5	31.1	33.4	36.5	38.7
40.0	27.5	29.6	31.5	33.9	35.6	26.4	28.7	30.7	33.3	35.2	25.5	27.8	30.0	32.8	34.8
42.0	24.8	26.7	28.4	30.6	32.1	23.7	25.8	27.6	30.0	31.6	22.7	24.9	26.9	29.5	31.2
44.0	22.3	24.0	25.6	27.6	28.9	21.2	23.1	24.9	27.0	28.4	20.3	22.3	24.1	26.5	28.0
46.0	20.0	21.7	23.1	24.9	25.9	19.0	20.7	22.3	24.3	25.5	18.0	19.9	21.6	23.7	25.1
48.0	18.0	19.5	20.8	22.4	23.2	16.9	18.6	20.0	21.8	22.8	16.0	17.7	19.3	21.2	22.4
50.0	16.1	17.5	18.7	20.1		15.1	16.6	17.9	19.5	20.3	14.1	15.8	17.2	18.9	19.9
55.0	12.1	13.2	14.1	15.1		11.1	12.3	13.3	14.5		10.1	11.5	12.6	13.9	
60.0	8.8	9.6	10.3			7.8	8.7	9.5	10.3		6.6	7.9	8.8	9.8	
65.0	5.7	6.4	6.9				5.3	6.0					5.2		
θ (°)	33~82	35~82	37~82	53~82	63~82	44~82	40~82	42~82	50~82	63~82	47~82	49~82	46~82	53~82	65~82
標準フック	150 t					150 t					150 t				
フック質量	2400 kg					2400 kg					2400 kg				
巻掛本数	6					6					6				

注) カウンタウエイト164t, アウトリガ張出幅9.0m アシストジャッキ使用

## ■LB性能 MB+FB×2+2.5m+36mラフィングジブ

単位：t

MB長さ (m)	22.0					26.0					30.0				
	25.0					25.0					25.0				
FB長さ (m)	25.0					25.0					25.0				
合計長さ (m)	47.0					51.0					55.0				
作業半径 (m)	オフセット					オフセット					オフセット				
	10°	20°	30°	45°	60°	10°	20°	30°	45°	60°	10°	20°	30°	45°	60°
20.0	54.0														
22.0	54.0					48.4					43.0				
24.0	54.0					48.4					43.0				
26.0	54.0	54.0				48.4					43.0				
28.0	53.9	54.0				48.4	48.4				43.0	43.0			
30.0	49.8	51.4				47.9	48.4				43.0	43.0			
32.0	44.8	47.6	48.7			43.7	46.3				42.4	43.0			
34.0	40.2	43.7	45.6			39.2	42.9	44.7			38.2	41.3	43.0		
36.0	36.3	39.5	42.5			35.2	38.6	41.5			34.3	37.8	40.2		
38.0	32.8	35.7	38.6	36.6		31.7	34.9	37.9			30.8	34.1	37.2		
40.0	29.6	32.4	35.0	35.7		28.6	31.5	34.3	36.3		27.6	30.7	33.7	36.8	
42.0	26.8	29.4	31.8	34.9	28.8	25.8	28.5	31.1	34.6		24.9	27.7	30.5	34.1	
44.0	24.3	26.7	29.0	32.0	28.3	23.3	25.8	28.2	31.5	28.8	22.3	25.0	27.6	31.0	29.2
46.0	22.0	24.3	26.3	29.1	27.9	21.0	23.4	25.6	28.6	28.4	20.1	22.6	24.9	28.1	28.8
48.0	19.9	22.0	24.0	26.5	27.6	18.9	21.1	23.2	26.0	28.0	18.0	20.3	22.6	25.5	27.7
50.0	18.0	20.0	21.8	24.1	25.8	17.0	19.1	21.0	23.6	25.4	16.1	18.3	20.4	23.1	25.0
55.0	13.9	15.5	17.0	18.9	20.0	12.9	14.7	16.3	18.3	19.6	12.0	13.8	15.6	17.8	19.2
60.0	10.5	11.8	13.0	14.4		9.5	11.0	12.3	13.9		8.6	10.2	11.6	13.4	14.4
65.0	7.7	8.7	9.7	10.6		6.5	7.9	9.0	10.1		5.4	7.1	8.3	9.6	
70.0		5.9	6.7					5.9	6.8				5.1	6.3	
θ (°)	43~82	41~82	43~82	52~82	66~82	46~82	49~82	47~82	49~82	68~82	49~82	52~82	50~82	52~82	64~82
標準フック	150 t					150 t					150 t				
フック質量	2400 kg					2400 kg					2400 kg				
巻掛本数	6					4					4				

注) カウンタウエイト164t, アウトリガ張出幅9.0m アシストジャッキ使用

## ラフィングジブ

## ■LB性能 MB+FB×2+2.5m+45mラフィングジブ

単位：t

MB長さ (m)	22.0					26.0					30.0				
	FB長さ (m)					25.0					25.0				
	合計長さ (m)					51.0					55.0				
作業半径 (m)	オフセット					オフセット					オフセット				
	10°	20°	30°	45°	60°	10°	20°	30°	45°	60°	10°	20°	30°	45°	60°
24.0	37.0														
26.0	37.0					34.0					30.5				
28.0	37.0					34.0					30.5				
30.0	37.0	37.0				34.0					30.5				
32.0	37.0	37.0				34.0	34.0				30.5	30.5			
34.0	37.0	37.0				34.0	34.0				30.5	30.5			
36.0	37.0	37.0				34.0	34.0				30.5	30.5			
38.0	34.1	37.0	35.9			33.1	34.0				30.5	30.5			
40.0	30.9	34.3	34.6			29.9	33.5	34.0			28.9	30.5	30.5		
42.0	28.1	31.2	33.4			27.1	30.4	33.4			26.1	29.6	30.5		
44.0	25.5	28.5	31.3			24.5	27.6	30.7			23.6	26.9	30.0		
46.0	23.2	26.0	28.6	26.7		22.2	25.1	28.0	27.0		21.2	24.4	27.3	27.4	
48.0	21.1	23.7	26.2	26.0		20.1	22.9	25.5	26.4		19.1	22.1	24.9	26.8	
50.0	19.2	21.6	23.9	25.4	21.0	18.2	20.8	23.3	25.8		17.2	20.0	22.6	26.2	
55.0	15.0	17.1	19.1	21.8	20.2	14.0	16.2	18.4	21.3	20.5	13.0	15.4	17.7	20.8	20.8
60.0	11.6	13.3	15.0	17.3	18.9	10.6	12.5	14.3	16.7	18.5	9.6	11.7	13.6	16.2	18.1
65.0	8.7	10.2	11.6	13.4	14.5	7.7	9.3	10.9	12.9	14.1	6.7	8.5	10.2	12.4	13.8
70.0	6.2	7.5	8.7	10.0			6.6	7.9	9.5			5.7	7.3	9.0	10.0
75.0			6.1	7.0				5.2	6.5					6.1	
θ (°)	41~82	45~82	42~82	49~82	64~82	52~82	52~82	51~82	54~82	66~82	51~82	52~82	53~82	52~82	63~82
標準フック	80 t					80 t					80 t				
フック質量	1870 kg					1870 kg					1870 kg				
巻掛本数	4					4					4				

注) カウンタウエイト164t,アウトリガ張出幅9.0m アシストジャッキ使用

## ■LB性能 MB+FB×2+2.5m+54mラフィングジブ

単位：t

MB長さ (m)	22.0					26.0					30.0				
	FB長さ (m)					25.0					25.0				
	合計長さ (m)					51.0					55.0				
作業半径 (m)	オフセット					オフセット					オフセット				
	10°	20°	30°	45°	60°	10°	20°	30°	45°	60°	10°	20°	30°	45°	60°
26.0	25.0														
28.0	25.0					24.5					23.8				
30.0	25.0					24.5					23.8				
32.0	25.0					24.5					23.8				
34.0	25.0	25.0				24.5					23.8				
36.0	25.0	25.0				24.5	24.5				23.8	23.8			
38.0	25.0	25.0				24.5	24.5				23.8	23.8			
40.0	25.0	25.0				24.5	24.5				23.8	23.8			
42.0	25.0	25.0	25.0			24.5	24.5				23.8	23.8			
44.0	25.0	25.0	25.0			24.5	24.5	24.5			23.8	23.8	23.8		
46.0	24.7	25.0	25.0			23.7	24.5	24.5			22.8	23.8	23.8		
48.0	22.5	25.0	25.0			21.6	24.5	24.5			20.6	23.8	23.8		
50.0	20.6	23.4	25.0			19.6	22.7	24.5			18.7	21.9	23.8		
55.0	16.3	18.8	21.2	21.1		15.3	18.0	20.6	21.5		14.4	17.3	20.0	21.8	
60.0	12.8	15.0	17.1	19.9	16.2	11.8	14.2	16.4	19.6		10.9	13.4	15.8	19.1	
65.0	9.9	11.8	13.6	16.1	15.5	8.9	11.0	12.9	15.6	15.8	8.0	10.2	12.3	15.1	16.1
70.0	7.4	9.0	10.6	12.6	14.1	6.4	8.2	9.9	12.2	13.8	5.2	7.4	9.3	11.7	13.5
75.0	5.0	6.6	7.9	9.6	10.6		5.7	7.3	9.1	10.3			6.6	8.7	10.0
80.0			5.6	6.9				6.4						6.0	
θ (°)	44~82	48~82	47~82	50~82	64~82	53~82	54~82	58~82	58~82	65~82	52~82	56~82	57~82	58~82	63~82
標準フック	80 t					80 t					80 t				
フック質量	1870 kg					1870 kg					1870 kg				
巻掛本数	4					4					4				

注) カウンタウエイト164t,アウトリガ張出幅9.0m アシストジャッキ使用

# ラフィングジブ

## ■LB性能 MB+FB×2+2.5m+63mラフィングジブ

単位：t

MB長さ (m)	22.0					26.0					30.0				
	25.0					25.0					25.0				
FB長さ (m)	25.0					25.0					25.0				
合計長さ (m)	47.0					51.0					55.0				
作業半径 (m)	オフセット					オフセット					オフセット				
	10°	20°	30°	45°	60°	10°	20°	30°	45°	60°	10°	20°	30°	45°	60°
30.0	19.8														
32.0	19.8					18.3					16.9				
34.0	19.8					18.3					16.9				
36.0	19.8					18.3					16.9				
38.0	19.8					18.3					16.9				
40.0	19.8	19.8				18.3	18.3				16.9	16.9			
42.0	19.8	19.8				18.3	18.3				16.9	16.9			
44.0	19.8	19.8				18.3	18.3				16.9	16.9			
46.0	19.8	19.8				18.3	18.3				16.9	16.9			
48.0	19.8	19.8	19.8			18.3	18.3				16.9	16.9			
50.0	19.8	19.8	19.8			18.3	18.3	18.3			16.9	16.9	16.9		
55.0	17.5	19.8	19.8			16.6	18.3	18.3			15.7	16.9	16.9		
60.0	14.0	16.5	19.0	17.2		13.0	15.7	18.3			12.1	15.0	16.9		
65.0	11.0	13.2	15.4	16.1		10.1	12.5	14.8	16.4		9.2	11.7	14.2	16.7	
70.0	8.5	10.5	12.4	15.1	12.3	7.5	9.7	11.7	14.6	12.6	6.6	8.9	11.1	14.2	12.7
75.0	6.3	8.0	9.7	12.1	11.8	5.2	7.2	9.1	11.6	12.1		6.5	8.5	11.1	12.3
80.0	4.1	5.9	7.4	9.3	10.7		5.0	6.7	8.9	10.4		4.0	6.1	8.4	10.1
85.0		3.7	5.3	6.9				4.4	6.4	7.5			3.7	6.0	7.3
90.0			3.0	4.5					3.9					3.4	
θ (°)	46~82	47~82	48~82	49~82	65~82	55~82	56~82	56~82	57~82	64~82	57~82	58~82	58~82	59~82	63~82
標準フック	25 t					25 t					25 t				
フック質量	1140 kg					1140 kg					1140 kg				
巻掛本数	2					2					2				

注) カウンタウエイト 164t, アウトリガ張出幅 9.0m アシストジャッキ使用

## ■LB性能 MB+FB×2+2.5m+72mラフィングジブ

単位：t

MB長さ (m)	22.0					26.0					30.0				
	25.0					25.0					25.0				
FB長さ (m)	25.0					25.0					25.0				
合計長さ (m)	47.0					51.0					55.0				
作業半径 (m)	オフセット					オフセット					オフセット				
	10°	20°	30°	45°	60°	10°	20°	30°	45°	60°	10°	20°	30°	45°	60°
32.0	14.7														
34.0	14.7					13.5					12.8				
36.0	14.7					13.5					12.8				
38.0	14.7					13.5					12.8				
40.0	14.7					13.5					12.8				
42.0	14.7					13.5					12.8				
44.0	14.7	14.7				13.5					12.8				
46.0	14.7	14.7				13.5	13.5				12.8	12.8			
48.0	14.7	14.7				13.5	13.5				12.8	12.8			
50.0	14.7	14.7				13.5	13.5				12.8	12.8			
55.0	14.7	14.7	14.7			13.5	13.5	13.5			12.8	12.8	12.8		
60.0	14.6	14.7	14.7			13.5	13.5	13.5			12.8	12.8	12.8		
65.0	11.6	14.2	14.7			10.7	13.4	13.5			9.8	12.7	12.8		
70.0	9.1	11.3	13.6	12.8		8.1	10.6	13.0	13.0		7.3	9.9	12.4	12.8	
75.0	6.9	8.9	10.9	12.0	9.4	5.9	8.1	10.3	12.3			7.4	9.7	12.5	
80.0	4.8	6.8	8.5	11.1	8.9	3.7	6.0	7.9	10.6	9.2		5.2	7.3	10.2	9.3
85.0		4.8	6.5	8.6	8.6		3.8	5.8	8.2	8.8			5.2	7.7	8.9
90.0			4.5	6.4	7.7			3.7	6.0	7.4				5.5	7.2
95.0				4.3					3.7						4.7
θ (°)	51~82	53~82	54~82	54~82	65~82	55~82	57~82	59~82	60~82	68~82	60~82	61~82	62~82	63~82	64~82
標準フック	25 t					25 t					25 t				
フック質量	1140 kg					1140 kg					1140 kg				
巻掛本数	2					2					2				

注) カウンタウエイト 164t, アウトリガ張出幅 9.0m アシストジャッキ使用

## ラフィングジブ

## ■LB性能 MB+FB×2+2.5m+81mラフィングジブ

単位：t

MB長さ (m)	22.0					26.0					30.0				
	25.0					25.0					25.0				
FB長さ (m)	47.0					51.0					55.0				
作業半径 (m)	オフセット					オフセット					オフセット				
	10°	20°	30°	45°	60°	10°	20°	30°	45°	60°	10°	20°	30°	45°	60°
34.0	10.9														
36.0	10.9					9.8					9.4				
38.0	10.9					9.8					9.4				
40.0	10.9					9.8					9.4				
42.0	10.9					9.8					9.4				
44.0	10.9					9.8					9.4				
46.0	10.9					9.8					9.4				
48.0	10.9	10.9				9.8					9.4				
50.0	10.9	10.9				9.8	9.8				9.4	9.4			
55.0	10.9	10.9				9.8	9.8				9.4	9.4			
60.0	10.9	10.9	10.9			9.8	9.8				9.4	9.4			
65.0	10.9	10.9	10.9			9.8	9.8	9.8			9.4	9.4	9.4		
70.0	9.2	10.9	10.9			8.3	9.8	9.8			7.5	9.4	9.4		
75.0	7.0	9.3	10.9	9.8		6.1	8.6	9.8	9.8		7.9	9.4	9.4		
80.0	5.0	7.2	9.2	9.1		3.9	6.4	8.6	9.4		5.7	8.1	9.4		
85.0		5.3	7.1	8.5	6.4		4.4	6.5	8.8			5.9	8.9		
90.0			5.2	7.6	6.0			4.6	7.2	6.2			6.8	6.3	
95.0			3.3	5.6	5.7				5.1	5.9			4.7	6.0	
100.0				3.6	5.0				3.0	4.7				4.4	
θ (°)	56~82	58~82	59~82	61~82	65~82	59~82	62~82	64~82	63~82	67~82	64~82	65~82	67~82	68~82	68~82
標準フック	25 t					25 t					25 t				
フック質量	1140 kg					1140 kg					1140 kg				
巻掛本数	2					2					2				

注) カウンタウエイト164t,アウトリガ張出幅9.0m アシストジャッキ使用