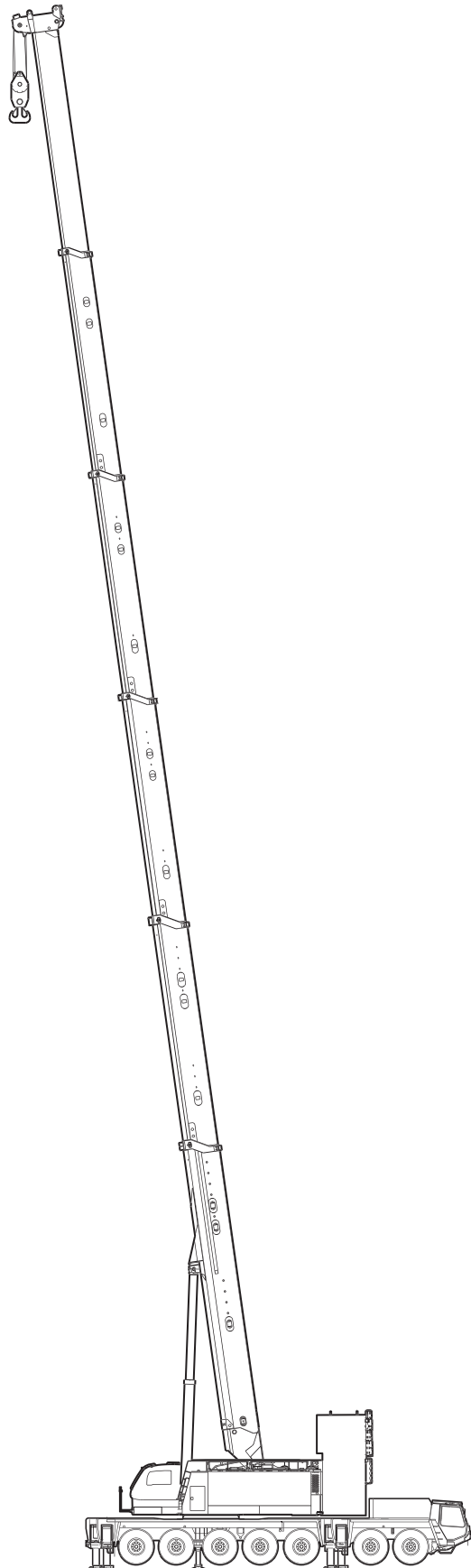
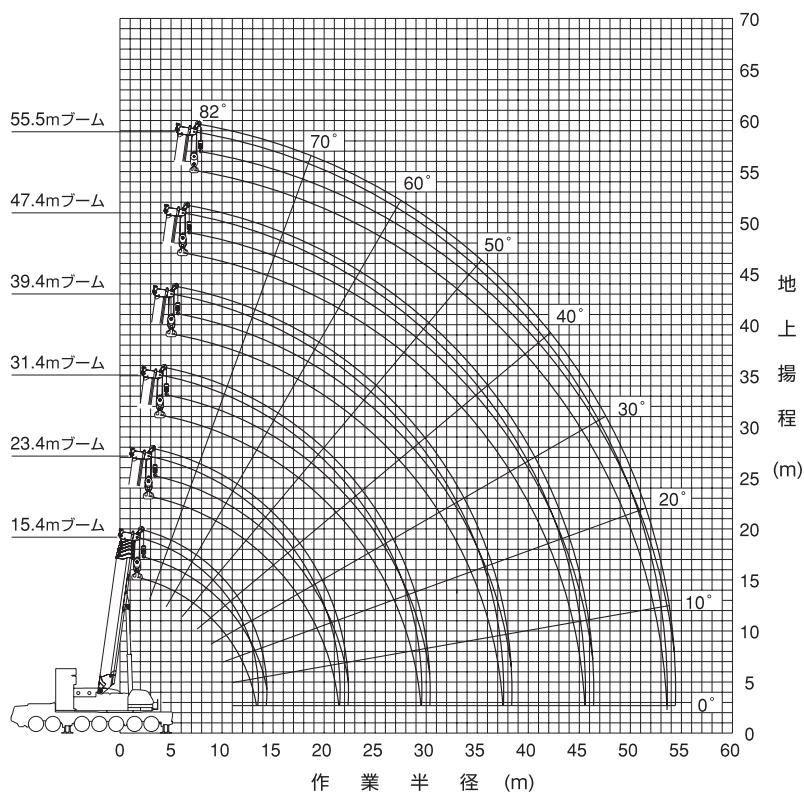


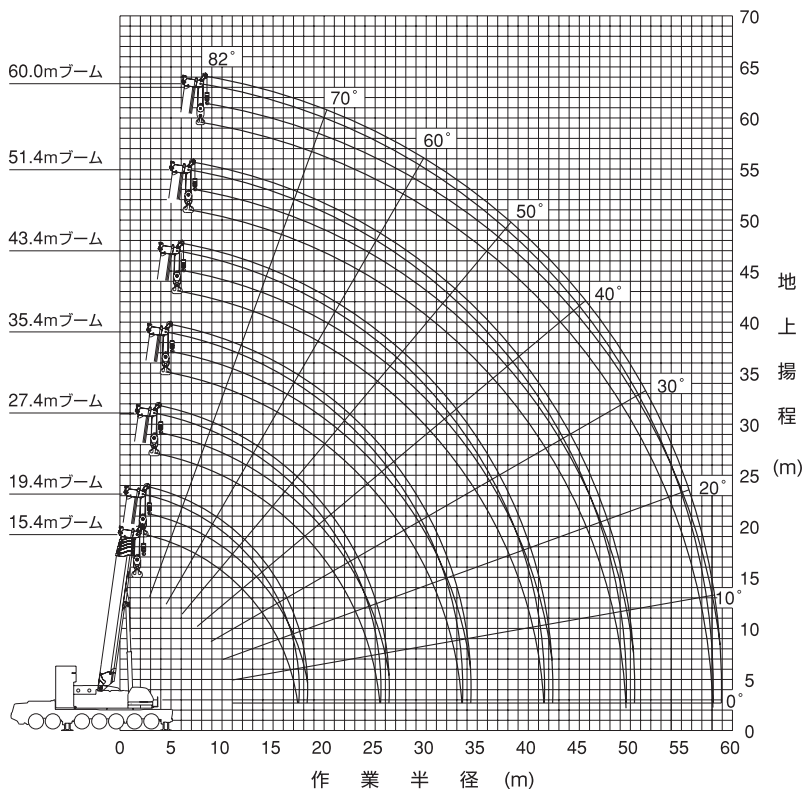
オールテレーンクレーン  
**AR-5500M**  
イージースカイピンブーム



## ESPブーム作業半径－揚程図



(注) 1. 上図はブームおよびジブのたわみを含んでいません。  
2. SA～SD性能の最大作業半径を図示しています。



(注) 1. 上図はブームおよびジブのたわみを含んでいません。  
2. SA～SD性能の最大作業半径を図示しています。

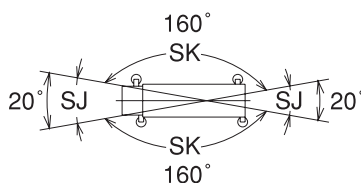
# ESPブーム

## ESPブーム定格総荷重表

1. 定格総荷重は、アウトリガを水平堅土上に設置したときの値で、太線より上側はクレーンの強度に基づき、下側はクレーンの安定に基づいています。
2. 定格総荷重の性能区分 A, B, SA~SMは、下表のとおりです。

アウトリガ張出幅	カウンタウエイ	195 t	164 t	127 t	94 t	57 t	26 t	0 t
9.0 m		A,SA	B,SB	SC	SD	SE	SL	SG
8.0 m				SD	SE	SF	SM	SH
7.0 m					SE	SF	SM	SH
5.8 m						SG		SI
2.6 m								SJ,SK

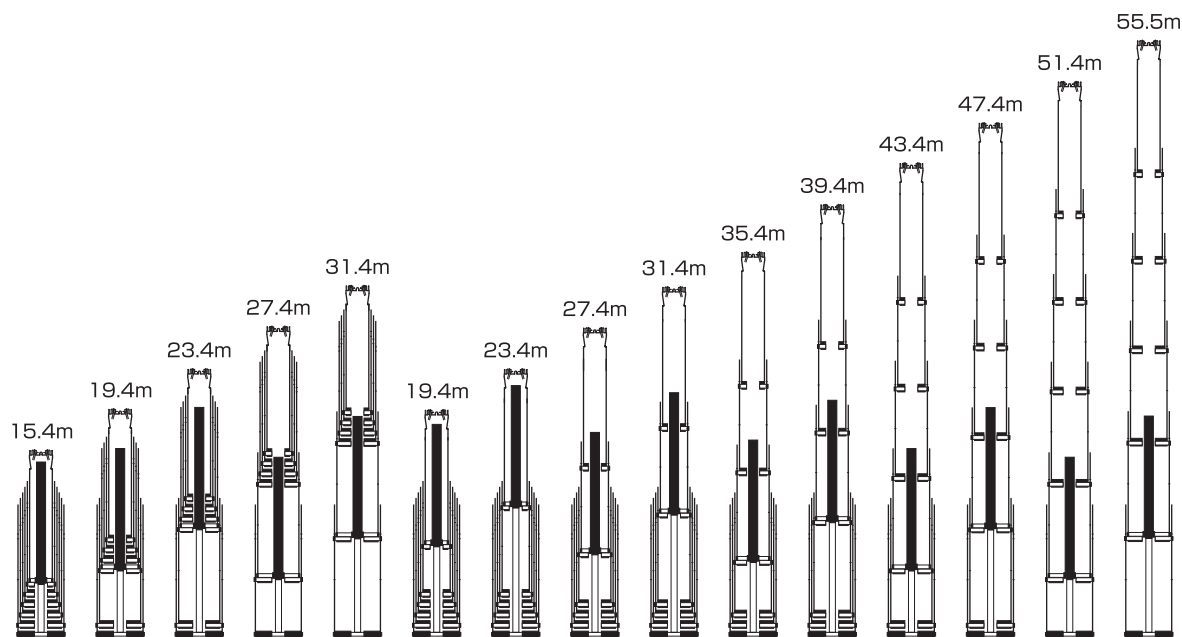
- ・ A, B 性能のときは、AJ (アシストジャッキ) と CJ (センタージャッキ) を必ず使用してください (最大性能300t)。
- ・ SA, SB性能のときは、AJ (アシストジャッキ) を必ず使用してください (最大性能170t)。AJ (アシストジャッキ) 不使用の場合は、SC性能になります。
- ・ 同じ性能区分・ブーム長さでも、ブームの伸長状態によって定格総荷重が異なります。
- ・ SJ, SK性能は、23.42mブームまでで、作業領域は図のようになります。



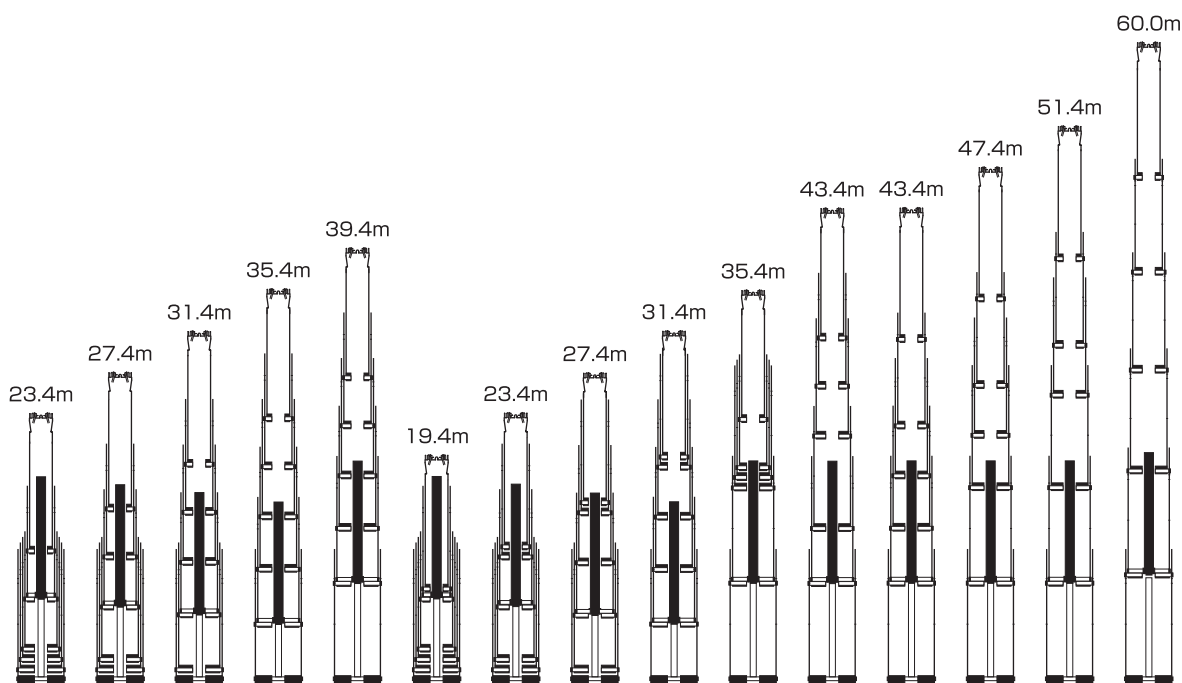
3. 定格総荷重は、つり具質量とフック質量 (300tアタッチメント付フック：3,700kg、300tフック：3,400kg、150tフック：2,400kg、12.5tフック：500kg) を含んだ値を示します。
4. 定格総荷重は、ブームのたわみを含んだ実際の作業半径に基づいています。
5. 各ブーム長さにおける標準フックとワイヤロープ標準巻掛本数は、ブームの各定格総荷重表中に示しています。ただし、この掛数以外で使用する場合は、ロープ1本当りの荷重は、主巻・補巻ともに123kN {12.5tf} 以下です。
- ・ シングルトップ使用時の巻掛本数は1(12.5tフック使用)です。
6. シングルトップの定格総荷重は、ブームの定格総荷重よりブームに取り付けられているフックの質量を差し引いた値とし、かつ限度は12.5tです。
7. 定格総荷重表は、風による影響を含んでいません。瞬間最大風速が、10m/s以上の風速では、クレーン作業を中止してください。
8. 定格総荷重表中の  $\theta$  は、無負荷時のブーム起伏角度範囲です。

## ESPブーム

## ■ 性能ブロック図



性能番号	1	2	3	4	5	6	7	8	9	10	11	12	13	14	15
性能ブロック	1					2									



性能番号	16	17	18	19	20	21	22	23	24	25	26	27	28	29	30
性能ブロック	3					4			5	6	7	8	9	10	

# ESPブーム

## ■A性能

単位：t

性能ブロック	1				
性能番号	1	2	3	4	5
ブーム長さ(m)	15.4	19.4	23.4	27.4	31.4
作業半径(m)					
4.0	300.0				
4.5	300.0	250.0			
5.0	300.0	250.0	250.0		
6.0	293.8	250.0	250.0	190.0	190.0
7.0	262.3	250.0	248.6	190.0	190.0
8.0	236.1	230.4	224.4	190.0	190.0
9.0	213.4	209.7	204.4	190.0	187.1
10.0	192.8	192.0	187.5	182.6	171.6
11.0	172.9	174.8	173.0	168.5	158.3
12.0	151.7	159.4	159.1	156.3	146.8
14.0		135.0	134.6	133.8	127.8
16.0		108.4	116.1	115.2	112.8
18.0			101.6	100.6	99.4
20.0			81.4	88.3	87.0
22.0				78.2	76.9
24.0				62.7	68.6
26.0					61.7
28.0					48.9
ピン無最大荷重	98.0	86.0	67.0	81.0	66.0
θ(°)	0~75	0~76	0~77	0~78	0~80
各ブーム段の伸長状態(伸長割合%)					
2段目ブーム	0	0	0	45	90
3段目ブーム	0	45	90	90	90
4段目ブーム	0	0	0	0	0
5段目ブーム	0	0	0	0	0
6段目ブーム	0	0	0	0	0
標準フック	300tアタッチメント付			300t	
フック質量	3700kg			3400kg	
標準巻掛本数	14×2	12×2	18		

注) カウンタウエイト195t、アウトリガ張出幅9.0m、アシストジャッキ、センタージャッキ使用  
性能番号1、2、3はアタッチメントを使用してください。  
性能ブロック2~10はS A性能と同じです。

## ■B性能

単位：t

性能ブロック	1				
性能番号	1	2	3	4	5
ブーム長さ(m)	15.4	19.4	23.4	27.4	31.4
作業半径(m)					
3.0	300.0				
3.5	300.0	250.0			
4.0	300.0	250.0	250.0		
4.5	300.0	250.0	250.0	190.0	
5.0	300.0	250.0	250.0	190.0	190.0
6.0	293.8	250.0	250.0	190.0	190.0
7.0	260.1	250.0	248.6	190.0	190.0
8.0	227.8	227.8	224.4	190.0	190.0
9.0	202.1	202.2	201.8	190.0	187.1
10.0	181.3	181.3	181.0	180.2	171.6
11.0	164.1	164.0	163.7	162.9	158.3
12.0	149.6	149.5	149.2	148.3	146.8
14.0		126.4	126.0	125.0	123.8
16.0		107.6	107.1	106.2	104.9
18.0			92.7	91.7	90.4
20.0			80.5	79.2	77.7
22.0				68.6	67.1
24.0				60.2	58.6
26.0					51.7
28.0					46.0
ピン無最大荷重	98.0	86.0	67.0	81.0	66.0
θ(°)	0~82				
各ブーム段の伸長状態(伸長割合%)					
2段目ブーム	0	0	0	45	90
3段目ブーム	0	45	90	90	90
4段目ブーム	0	0	0	0	0
5段目ブーム	0	0	0	0	0
6段目ブーム	0	0	0	0	0
標準フック	300tアタッチメント付			300t	
フック質量	3700kg			3400kg	
標準巻掛本数	14×2	12×2	18		

注) カウンタウエイト164t、アウトリガ張出幅9.0m、アシストジャッキ、センタージャッキ使用  
性能番号1、2、3はアタッチメントを使用してください。  
性能ブロック2~10はS B性能と同じです。















## ESPブーム

## SG性能

単位：t

性能ブロック 性能番号	1					2										
	1	2	3	4	5	6	7	8	9	10	11	12	13	14	15	
ブーム長さ(m) 作業半径(m)	15.4	19.4	23.4	27.4	31.4	19.4	23.4	27.4	31.4	35.4	39.4	43.4	47.4	51.4	55.5	
3.0	170.0															
3.5	170.0	170.0				170.0										
4.0	170.0	170.0	170.0			170.0	143.8									
4.5	170.0	170.0	170.0	170.0		170.0	143.8	138.0								
5.0	170.0	170.0	170.0	170.0	170.0	170.0	143.8	138.0	125.9							
6.0	170.0	170.0	170.0	170.0	170.0	163.4	125.4	138.0	125.9	135.7	140.5					
7.0	131.1	131.5	131.0	129.5	127.3	137.9	111.1	124.2	110.6	121.7	129.9	121.6				
8.0	98.7	98.9	98.6	97.2	95.3	104.6	99.7	110.1	98.5	108.8	110.7	110.1	106.2			
9.0	77.6	77.9	77.5	76.2	74.4	83.1	86.0	88.1	88.7	89.1	88.6	88.1	87.4	86.3	85.2	
10.0	59.2	59.4	58.9	57.2	55.0	66.1	69.9	72.5	73.2	73.7	73.2	72.6	71.7	70.2	68.8	
11.0	45.6	45.7	45.2	43.7	41.6	51.8	55.2	57.6	58.3	58.8	58.2	57.6	56.8	55.4	54.1	
12.0	36.0	36.0	35.6	34.1	32.2	41.6	44.8	47.0	47.6	48.1	47.6	47.0	46.2	44.9	43.7	
14.0		23.3	22.8	21.5	19.8	28.3	31.1	33.1	33.6	34.0	33.5	33.0	32.3	31.1	30.0	
16.0		15.5	14.8	13.2		20.0	22.6	24.3	24.8	25.2	24.7	24.2	23.5	22.4	21.4	
18.0			8.6	7.1			16.7	18.3	18.8	19.1	18.6	18.1	17.4	16.4	15.4	
20.0							12.6	14.0	14.4	14.6	14.2	13.7	13.0			
22.0								10.8	11.1	11.3	10.8	10.3	9.5			
24.0								8.2	8.4	8.6	8.0	7.4				
26.0									6.2	6.3	5.6					
ピン無最大荷重	98.0	86.0	67.0	81.0	66.0	98.0	56.0	96.0	56.0	93.0	78.0	89.0	76.0	82.0	72.0	
θ (°)	0~80	0~81	20~82	46~82	59~82	0~81	0~82	14~82	32~82	47~82	56~82	62~82	68~82	71~82		
各ブーム段の伸長状態 (伸長割合%)																
2段目ブーム	0	0	0	45	90	0	0	0	0	0	0	0	0	45	90	
3段目ブーム	0	45	90	90	90	0	0	0	0	0	45	90	90	90	90	
4段目ブーム	0	0	0	0	0	0	0	0	0	45	90	90	90	90	90	
5段目ブーム	0	0	0	0	0	0	0	45	90	90	90	90	90	90	90	
6段目ブーム	0	0	0	0	0	45	90	90	90	90	90	90	90	90	90	
標準フック	300t														150t	
フック質量	3400kg														2400kg	
標準巻掛本数	17					15					14	12	11	9		

注) カウンタウエイト57t、アウトリガ張出幅5.8m又は、カウンタウエイト0t、アウトリガ張出幅9.0m

単位：t

性能ブロック 性能番号	3					4				5	6	7	8	9	10	
	16	17	18	19	20	21	22	23	24	25	26	27	28	29	30	
ブーム長さ(m) 作業半径(m)	23.4	27.4	31.4	35.4	39.4	19.4	23.4	27.4	31.4	35.4	43.4	43.4	47.4	51.4	60.0	
3.0																
3.5						165.0										
4.0	165.0					165.0	160.0									
4.5	165.0	160.0	160.0			165.0	160.0	160.0	160.0							
5.0	165.0	160.0	160.0	160.0		165.0	160.0	160.0	160.0	170.0						
6.0	165.0	160.0	160.0	160.0	160.0	165.0	160.0	160.0	160.0	170.0						
7.0	140.9	141.8	140.7	138.2	135.8	136.5	138.3	137.7	135.3	132.2	136.6	138.2				
8.0	107.4	108.1	107.1	104.9	102.8	103.4	105.0	104.5	102.4	99.6	103.5	104.9	104.9			
9.0	85.6	86.3	85.4	83.3	81.3	82.0	83.4	82.9	81.0	78.4	82.0	83.3	83.3	83.8		
10.0	69.4	70.2	69.0	66.4	63.8	64.7	66.5	65.8	63.3	60.0	64.7	66.3	66.3	67.0	69.6	
11.0	54.7	55.5	54.4	52.0	49.6	50.5	52.1	51.5	49.2	46.2	50.5	51.9	51.9	52.6	54.8	
12.0	44.4	45.1	44.0	41.8	39.6	40.4	42.0	41.3	39.2	36.4	40.4	41.7	41.7	42.3	44.4	
14.0	30.7	31.3	30.4	28.3	26.4	27.2	28.5	27.9	26.0	23.5	27.0	28.3	28.2	28.7	30.6	
16.0	22.2	22.6	21.7	19.8	18.0	19.0	20.1	19.5	17.7	15.4	18.6	19.8	19.7	20.2	21.9	
18.0	16.3	16.7	15.8	14.0	12.1		14.3	13.8	11.7		12.8	13.9	13.9		15.9	
20.0	12.2	12.4	11.6	9.4			9.9	9.1	7.0							
22.0		9.0	7.9					5.5								
24.0		6.2														
26.0																
ピン無最大荷重	95.0	91.0	87.0	80.0	67.0	94.0	90.0	85.0	80.0	66.0	69.0	69.0	70.0	71.0	55.0	
θ (°)	0~82	4~82	33~82	52~82	62~82	0~81	0~82	26~82	48~82	60~82	64~82	64~82	68~82	70~82	73~82	
各ブーム段の伸長状態 (伸長割合%)																
2段目ブーム	0	0	0	45	90	0	0	0	45	90	90	90	90	90	100	
3段目ブーム	0	0	45	45	45	0	0	45	45	90	45	45	90	90	100	
4段目ブーム	0	45	45	45	45	0	45	45	45	0	90	45	45	90	100	
5段目ブーム	45	45	45	45	45	45	45	45	45	0	45	45	45	45	100	
6段目ブーム	45	45	45	45	45	0	0	0	0	45	45	90	90	90	100	
標準フック	300t														150t	
フック質量	3400kg														2400kg	
標準巻掛本数	17	15				17	15			17	14		12	11	7	

注) カウンタウエイト57t、アウトリガ張出幅5.8m又は、カウンタウエイト0t、アウトリガ張出幅9.0m



## ESPブーム

## ■ SM性能

単位：t

性能ブロック 性能番号	1					2															
	1	2	3	4	5	6	7	8	9	10	11	12	13	14	15						
ブーム長さ(m) 作業半径(m)	15.4	19.4	23.4	27.4	31.4	19.4	23.4	27.4	31.4	35.4	39.4	43.4	47.4	51.4	55.5						
3.0	170.0																				
3.5	170.0	170.0				170.0															
4.0	170.0	170.0	170.0			170.0	143.8														
4.5	170.0	170.0	170.0	170.0		170.0	143.8	138.0													
5.0	170.0	170.0	170.0	170.0	170.0	170.0	143.8	138.0	125.9												
6.0	170.0	170.0	170.0	170.0	170.0	163.4	125.4	138.0	125.9	135.7	140.5										
7.0	138.6	138.9	138.2	136.5	134.1	145.8	111.1	124.2	110.6	121.7	129.9	121.6									
8.0	103.1	103.3	102.8	101.3	99.1	109.3	99.7	112.9	98.5	108.8	115.2	114.7	106.2								
9.0	80.6	80.7	80.2	78.8	76.9	86.2	89.1	91.2	88.7	92.2	91.6	91.1	90.4	89.2	88.0						
10.0	65.0	65.1	64.6	63.3	61.5	70.2	72.9	74.9	75.3	75.8	75.2	74.7	74.1	73.0	72.0						
11.0	53.6	53.6	53.2	51.9	50.2	58.4	61.1	62.9	63.3	63.8	63.2	62.8	62.1	61.1	60.1						
12.0	45.0	44.9	44.5	43.3	41.6	49.5	52.0	53.7	54.2	54.6	54.1	53.6	53.0	52.0	51.0						
14.0		32.5	32.0	30.9	29.4	36.8	39.1	40.7	41.1	41.5	41.0	40.5	40.0	39.0	38.1						
16.0		24.2	23.7	22.5	21.0	28.2	30.4	31.9	32.3	32.6	32.1	31.7	31.1	30.1	29.3						
18.0			17.5	16.1	14.2		24.1	25.5	25.9	26.2	25.7	25.3	24.7	23.8	22.9						
20.0			12.5	11.0	9.1		19.5	20.8	21.1	21.3	20.9	20.4	19.9	18.9	18.1						
22.0				7.1				17.2	17.4	17.6	17.1	16.7	16.1	15.2	14.2						
24.0								14.3	14.4	14.6	14.1	13.6	13.0	11.9	10.8						
26.0									12.1	12.1	11.6	11.0	10.2	9.1							
28.0									10.0	9.9	9.3	8.7	7.9								
30.0										8.1	7.4	6.7	5.9								
32.0											5.8	5.1									
ピン無最大荷重 θ(°)	98.0	86.0	67.0	81.0	66.0	98.0	56.0	96.0	56.0	93.0	78.0	89.0	76.0	82.0	72.0						
	0~82		23~82		44~82		0~82			21~82		28~82		38~82		48~82		58~82		64~82	
各ブーム段の伸長状態 (伸長割合%)																					
2段目ブーム	0	0	0	45	90	0	0	0	0	0	0	0	0	45	90						
3段目ブーム	0	45	90	90	90	0	0	0	0	0	0	45	90	90	90						
4段目ブーム	0	0	0	0	0	0	0	0	0	45	90	90	90	90	90						
5段目ブーム	0	0	0	0	0	0	0	45	90	90	90	90	90	90	90						
6段目ブーム	0	0	0	0	0	45	90	90	90	90	90	90	90	90	90						
標準フック	300t															150t					
フック質量	3400kg															2400kg					
標準巻掛本数	17					15					14		12		11		9				

注) カウンタウエイト26t、アウトリガ張出幅8.0m又は、カウンタウエイト26t、アウトリガ張出幅7.0m

単位：t

性能ブロック 性能番号	3					4				5	6	7	8	9	10												
	16	17	18	19	20	21	22	23	24	25	26	27	28	29	30												
ブーム長さ(m) 作業半径(m)	23.4	27.4	31.4	35.4	39.4	19.4	23.4	27.4	31.4	35.4	43.4	43.4	47.4	51.4	60.0												
3.0																											
3.5						165.0																					
4.0	165.0					165.0	160.0																				
4.5	165.0	160.0	160.0			165.0	160.0	160.0	160.0																		
5.0	165.0	160.0	160.0	160.0		165.0	160.0	160.0	160.0	170.0																	
6.0	165.0	160.0	160.0	160.0	160.0	165.0	160.0	160.0	160.0	170.0																	
7.0	148.9	149.8	148.5	145.8	143.2	144.4	146.2	145.4	142.9	139.4	144.0	145.7															
8.0	112.1	112.9	111.8	109.4	107.1	108.1	109.7	109.0	106.8	103.7	107.8	109.3	109.3														
9.0	88.7	89.4	88.4	86.2	84.1	85.0	86.5	85.9	83.8	81.1	84.8	86.1	86.1	86.7													
10.0	72.5	73.2	72.2	70.2	68.2	69.1	70.5	69.9	68.0	65.4	68.9	70.1	70.1	70.6	72.0												
11.0	60.7	61.3	60.4	58.4	56.6	57.4	58.7	58.1	56.3	53.9	57.2	58.3	58.3	58.8	60.7												
12.0	51.6	52.2	51.3	49.4	47.7	48.5	49.7	49.2	47.4	45.1	48.3	49.4	49.3	49.8	51.6												
14.0	38.7	39.2	38.4	36.6	34.9	35.8	36.9	36.4	34.7	32.6	35.5	36.6	36.5	37.0	38.6												
16.0	30.0	30.4	29.6	27.9	26.3	27.3	28.3	27.7	26.1	24.1	26.9	27.9	27.8	28.2	29.7												
18.0	23.8	24.1	23.3	21.7	20.1		22.1	21.5	19.9	17.8	20.6	21.6	21.5	21.9	23.4												
20.0	19.2	19.4	18.6	17.0	15.2		17.5	16.8	15.0	12.5	15.8	16.8	16.8	17.1	18.5												
22.0		15.7	14.9	13.0	11.0			12.8	10.8	8.4	11.6	12.8	12.7	13.1	14.7												
24.0		12.8	11.6	9.6					7.6		8.3	9.4	9.3	9.7	11.2												
26.0			9.0	6.9								6.7															
28.0																											
30.0																											
32.0																											
ピン無最大荷重 θ(°)	95.0	91.0	87.0	80.0	67.0	94.0	90.0	85.0	80.0	66.0	69.0	69.0	70.0	71.0	55.0												
	0~82		22~82		36~82		52~82		0~82			23~82		31~82		46~82		53~82		50~82		57~82		61~82		66~82	
各ブーム段の伸長状態 (伸長割合%)																											
2段目ブーム	0	0	0	45	90	0	0	0	45	90	90	90	90	90	100												
3段目ブーム	0	0	45	45	45	0	0	45	45	90	45	45	90	90	100												
4段目ブーム	0	45	45	45	45	0	45	45	45	0	90	45	45	90	100												
5段目ブーム	45	45	45	45	45	45	45	45	45	0	45	45	45	45	100												
6段目ブーム	45	45	45	45	45	0	0	0	0	45	45	90	90	90	100												
標準フック	300t															150t											
フック質量	3400kg															2400kg											
標準巻掛本数	17		15			17		15			17		14		12		11		7								

注) カウンタウエイト26t、アウトリガ張出幅8.0m又は、カウンタウエイト26t、アウトリガ張出幅7.0m

# ESPブーム

## ■SH性能

単位：t

性能ブロック 性能番号	1					2										
	1	2	3	4	5	6	7	8	9	10	11	12	13	14	15	
ブーム長さ(m) 作業半径(m)	15.4	19.4	23.4	27.4	31.4	19.4	23.4	27.4	31.4	35.4	39.4	43.4	47.4	51.4	55.5	
3.0	170.0															
3.5	170.0	170.0				170.0										
4.0	170.0	170.0	170.0			170.0	143.8									
4.5	170.0	170.0	170.0	170.0		170.0	143.8	138.0								
5.0	170.0	170.0	170.0	170.0	170.0	170.0	143.8	138.0	125.9							
6.0	129.7	130.2	129.6	127.7	124.9	138.4	125.4	138.0	125.9	135.7	140.5					
7.0	86.5	86.9	86.4	84.8	82.6	93.6	97.4	100.0	100.8	101.4	100.7	100.1				
8.0	62.6	62.9	62.5	61.0	59.0	68.8	72.1	74.4	75.1	75.6	75.0	74.5	73.7			
9.0	47.4	47.6	47.2	45.9	44.1	53.0	56.0	58.1	58.7	59.2	58.7	58.2	57.5	56.3	55.2	
10.0	36.9	37.0	36.7	35.4	33.7	42.1	44.9	46.9	47.4	47.9	47.4	46.9	46.2	45.1	44.0	
11.0	29.2	29.3	29.0	27.8	26.2	34.1	36.8	38.6	39.2	39.6	39.1	38.6	38.0	36.9	35.9	
12.0	23.4	23.5	23.1	21.9	20.4	28.0	30.6	32.3	32.8	33.2	32.8	32.3	31.7	30.6	29.7	
14.0		14.9	14.4	13.1		19.3	21.7	23.4	23.8	24.2	23.7	23.3	22.7	21.7	20.8	
16.0		8.6	8.0			13.6	15.8	17.3	17.7	18.0	17.6	17.2	16.6	15.6		
18.0							11.5	13.0	13.3	13.6	13.2	12.8	12.2			
20.0							8.0	9.6	10.0	10.3	9.8	9.2				
22.0								6.8	7.2	7.4	6.8					
ピン無最大荷重	98.0	86.0	67.0	81.0	66.0	98.0	56.0	96.0	56.0	93.0	78.0	89.0	73.7	56.3	55.2	
θ (°)	0~82	5~82	37~82	55~82	64~82	0~82	15~82	32~82	45~82	55~82	62~82	67~82	72~82	74~82		
各ブーム段の伸長状態 (伸長割合%)																
2段目ブーム	0	0	0	45	90	0	0	0	0	0	0	0	45	90	90	
3段目ブーム	0	45	90	90	90	0	0	0	0	0	0	45	90	90	90	
4段目ブーム	0	0	0	0	0	0	0	0	0	45	90	90	90	90	90	
5段目ブーム	0	0	0	0	0	0	0	45	90	90	90	90	90	90	90	
6段目ブーム	0	0	0	0	0	45	90	90	90	90	90	90	90	90	90	
標準フック	300t														150t	
フック質量	3400kg														2400kg	
標準巻掛本数	17					15					14	12	11	9		

注) カウンタウエイト 0t、アウトリガ張出幅 8.0m 又は、カウンタウエイト 0t、アウトリガ張出幅 7.0m

単位：t

性能ブロック 性能番号	3					4				5	6	7	8	9	10	
	16	17	18	19	20	21	22	23	24	25	26	27	28	29	30	
ブーム長さ(m) 作業半径(m)	23.4	27.4	31.4	35.4	39.4	19.4	23.4	27.4	31.4	35.4	43.4	43.4	47.4	51.4	60.0	
3.0																
3.5						165.0										
4.0	165.0					165.0	160.0									
4.5	165.0	160.0	160.0			165.0	160.0	160.0	160.0							
5.0	165.0	160.0	160.0	160.0		165.0	160.0	160.0	160.0	170.0						
6.0	142.3	143.4	142.0	138.8	135.7	136.7	139.0	138.2	135.2	131.1						
7.0	96.9	97.8	96.6	94.0	91.4	92.2	94.1	93.4	91.0	87.7	92.3	93.9				
8.0	71.6	72.4	71.4	69.1	66.8	67.5	69.2	68.6	66.4	63.5	67.6	69.0	69.0			
9.0	55.6	56.3	55.3	53.2	51.2	51.8	53.3	52.8	50.8	48.1	51.9	53.2	53.2	53.8		
10.0	44.5	45.1	44.3	42.3	40.3	41.0	42.4	41.9	40.0	37.5	41.0	42.2	42.2	42.8	44.7	
11.0	36.4	37.0	36.1	34.2	32.4	33.1	34.4	33.9	32.1	29.7	33.0	34.2	34.2	34.7	36.5	
12.0	30.2	30.7	29.9	28.1	26.3	27.0	28.2	27.7	26.0	23.8	27.0	28.1	28.0	28.5	30.2	
14.0	21.4	21.8	21.1	19.3	17.7	18.4	19.5	19.0	17.4	15.1	18.3	19.3	19.3	19.7	21.3	
16.0	15.4	15.8	15.1	13.4		12.4	13.6	13.0	11.1			13.4				
18.0	11.1	11.5	10.5				8.8	8.2								
20.0	7.5	7.8	6.8													
22.0																
ピン無最大荷重	95.0	91.0	87.0	80.0	67.0	94.0	90.0	85.0	80.0	66.0	69.0	69.0	69.0	53.8	44.7	
θ (°)	0~82	26~82	39~82	59~82	67~82	0~82	15~82	40~82	56~82	65~82	69~82	68~82	72~82	74~82	76~82	
各ブーム段の伸長状態 (伸長割合%)																
2段目ブーム	0	0	0	45	90	0	0	0	45	90	90	90	90	90	100	
3段目ブーム	0	0	45	45	45	0	0	45	45	90	45	45	90	90	100	
4段目ブーム	0	45	45	45	45	0	45	45	45	0	90	45	45	90	100	
5段目ブーム	45	45	45	45	45	45	45	45	45	0	45	45	45	45	100	
6段目ブーム	45	45	45	45	45	0	0	0	0	45	45	90	90	90	100	
標準フック	300t														150t	
フック質量	3400kg														2400kg	
標準巻掛本数	17	15				17	15				17	14	12	11	7	

注) カウンタウエイト 0t、アウトリガ張出幅 8.0m 又は、カウンタウエイト 0t、アウトリガ張出幅 7.0m

## ESPブーム

## ■ S I 性能

単位：t

性能ブロック 性能番号	1					2										
	1	2	3	4	5	6	7	8	9	10	11	12	13	14	15	
ブーム長さ(m) 作業半径(m)	15.4	19.4	23.4	27.4	31.4	19.4	23.4	27.4	31.4	35.4	39.4	43.4	47.4	51.4	55.5	
3.0	170.0															
3.5	170.0	170.0				170.0										
4.0	170.0	170.0	170.0			170.0	143.8									
4.5	170.0	170.0	170.0	170.0		170.0	143.8	138.0								
5.0	137.5	138.0	137.4	135.3	132.5	146.4	143.8	138.0	125.9							
6.0	85.7	86.0	85.6	84.0	81.7	92.7	96.4	99.0	99.7	100.4	99.7					
7.0	59.3	59.7	59.3	57.9	55.9	65.4	68.7	70.9	71.6	72.1	71.6	71.0				
8.0	43.4	43.7	43.3	42.1	40.3	49.0	51.9	53.9	54.5	55.0	54.5	54.0	53.3			
9.0	32.8	33.0	32.7	31.5	29.8	37.9	40.7	42.6	43.1	43.6	43.1	42.6	42.0	40.9	39.9	
10.0	25.2	25.4	25.0	23.9	22.3	30.0	32.6	34.4	34.9	35.3	34.9	34.4	33.8	32.8	31.8	
11.0	19.6	19.7	19.3	18.2		24.1	26.6	28.3	28.8	29.2	28.7	28.3	27.7	26.7	25.8	
12.0	15.0	15.1	14.6	13.3		19.5	21.9	23.5	24.0	24.4	23.9	23.5	22.9	21.9	21.0	
14.0		7.7	7.3			12.7	15.1	16.6	17.1	17.4	17.0	16.5	16.0			
16.0						7.6	10.2	11.9	12.3	12.6	12.1	11.7				
18.0							6.4	8.1	8.6	8.9						
20.0									5.6							
ピン無最大荷重 θ (°)	98.0	86.0	67.0	81.0	66.0	98.0	56.0	96.0	56.0	93.0	78.0	71.0	53.3	40.9	39.9	
	0~82	30~82	51~82	62~82	70~82	0~82	25~82	36~82	49~82	56~82	63~82	68~82	72~82	76~82	78~82	
各ブーム段の伸長状態 (伸長割合%)																
2段目ブーム	0	0	0	45	90	0	0	0	0	0	0	0	0	45	90	
3段目ブーム	0	45	90	90	90	0	0	0	0	0	0	45	90	90	90	
4段目ブーム	0	0	0	0	0	0	0	0	0	45	90	90	90	90	90	
5段目ブーム	0	0	0	0	0	0	0	45	90	90	90	90	90	90	90	
6段目ブーム	0	0	0	0	0	45	90	90	90	90	90	90	90	90	90	
標準フック	300t														150t	
フック質量	3400kg														2400kg	
標準巻掛本数	17					15					14	12	11	9		

注) カウンタウエイト0t、アウトリガ張出幅5.8m

単位：t

性能ブロック 性能番号	3					4					5	6	7	8	9	10
	16	17	18	19	20	21	22	23	24	25	26	27	28	29	30	
ブーム長さ(m) 作業半径(m)	23.4	27.4	31.4	35.4	39.4	19.4	23.4	27.4	31.4	35.4	43.4	43.4	47.4	51.4	60.0	
3.0																
3.5						165.0										
4.0	165.0					165.0	160.0									
4.5	165.0	160.0	160.0			165.0	160.0	160.0	160.0							
5.0	150.3	151.5	150.0	146.8		144.6	147.0	146.2	143.1	138.9						
6.0	95.9	96.8	95.6	93.0	90.5	91.3	93.2	92.5	90.1	86.8						
7.0	68.2	69.0	68.0	65.7	63.6	64.2	65.9	65.3	63.1	60.3	64.3	65.7				
8.0	51.5	52.2	51.3	49.2	47.2	47.8	49.3	48.8	46.8	44.3	47.9	49.2	49.2			
9.0	40.3	40.9	40.0	38.1	36.3	36.9	38.2	37.7	35.9	33.5	36.9	38.1	38.1	38.6		
10.0	32.2	32.8	32.0	30.2	28.4	29.0	30.3	29.8	28.1	25.8	29.0	30.2	30.1	30.6	32.4	
11.0	26.2	26.8	26.0	24.2	22.5	23.1	24.3	23.9	22.2	20.0	23.1	24.2	24.2	24.6	26.3	
12.0	21.5	22.0	21.3	19.6	17.9	18.5	19.7	19.2	17.6		18.5	19.5				
14.0	14.7	15.2	14.4	12.8		11.6	12.9	12.3								
16.0	9.8	10.3	9.4			6.5	7.6	7.0								
18.0	6.0	6.4														
20.0																
ピン無最大荷重 θ (°)	95.0	91.0	87.0	80.0	67.0	94.0	90.0	85.0	80.0	66.0	64.3	65.7	49.2	38.6	32.4	
	27~82	44~82	57~82	66~82	72~82	10~82	36~82	53~82	63~82	71~82	73~82	73~82	76~82	78~82	80~82	
各ブーム段の伸長状態 (伸長割合%)																
2段目ブーム	0	0	0	45	90	0	0	0	45	90	90	90	90	90	100	
3段目ブーム	0	0	45	45	45	0	0	45	45	90	45	45	90	90	100	
4段目ブーム	0	45	45	45	45	0	45	45	45	0	90	45	45	90	100	
5段目ブーム	45	45	45	45	45	45	45	45	45	0	45	45	45	45	100	
6段目ブーム	45	45	45	45	45	0	0	0	0	45	45	90	90	90	100	
標準フック	300t														150t	
フック質量	3400kg														2400kg	
標準巻掛本数	17	15				17	15				17	14	12	11	7	

注) カウンタウエイト0t、アウトリガ張出幅5.8m



# ESPブーム

## ■SJ性能

単位：t

性能ブロック	1		2	
性能番号	1	6	7	
ブーム長さ(m)	15.4	19.4	23.4	
作業半径(m)				
3.0	15.0			
3.5	15.0	15.0		
4.0	15.0	15.0	15.0	
4.5	15.0	15.0	15.0	
5.0	15.0	15.0	15.0	
6.0	15.0	15.0	15.0	
7.0	15.0	15.0	15.0	
8.0	15.0	15.0	15.0	
9.0	15.0	15.0	15.0	
10.0	15.0	15.0	15.0	
11.0	15.0	15.0	15.0	
12.0	15.0	15.0	15.0	
14.0		15.0	15.0	
16.0		15.0	15.0	
18.0			15.0	
20.0			15.0	
ピン無最大荷重	15.0	15.0	15.0	
$\theta$ (°)	0~82			
各ブーム段の伸長状態 (伸長割合%)				
2段目ブーム	0	0	0	
3段目ブーム	0	0	0	
4段目ブーム	0	0	0	
5段目ブーム	0	0	0	
6段目ブーム	0	45	90	
標準フック	150t			
フック質量	2400kg			
標準巻掛本数	7			

注) カウンタウエイト 0t、アウトリガ張出幅 2.6m、前方・後方

## ■SK性能

単位：t

性能ブロック	1		2	
性能番号	1	6	7	
ブーム長さ(m)	15.4	19.4	23.4	
作業半径(m)				
3.0	15.0			
3.5	15.0	15.0		
4.0	15.0	15.0	15.0	
4.5	15.0	15.0	15.0	
5.0	15.0	15.0	15.0	
6.0	15.0	15.0	15.0	
7.0	11.2	15.0	15.0	
8.0				13.1
ピン無最大荷重	15.0	15.0	15.0	
$\theta$ (°)	61~82	65~82	69~82	
各ブーム段の伸長状態 (伸長割合%)				
2段目ブーム	0	0	0	
3段目ブーム	0	0	0	
4段目ブーム	0	0	0	
5段目ブーム	0	0	0	
6段目ブーム	0	45	90	
標準フック	150t			
フック質量	2400kg			
標準巻掛本数	7			

注) カウンタウエイト 0t、アウトリガ張出幅 2.6m、側方