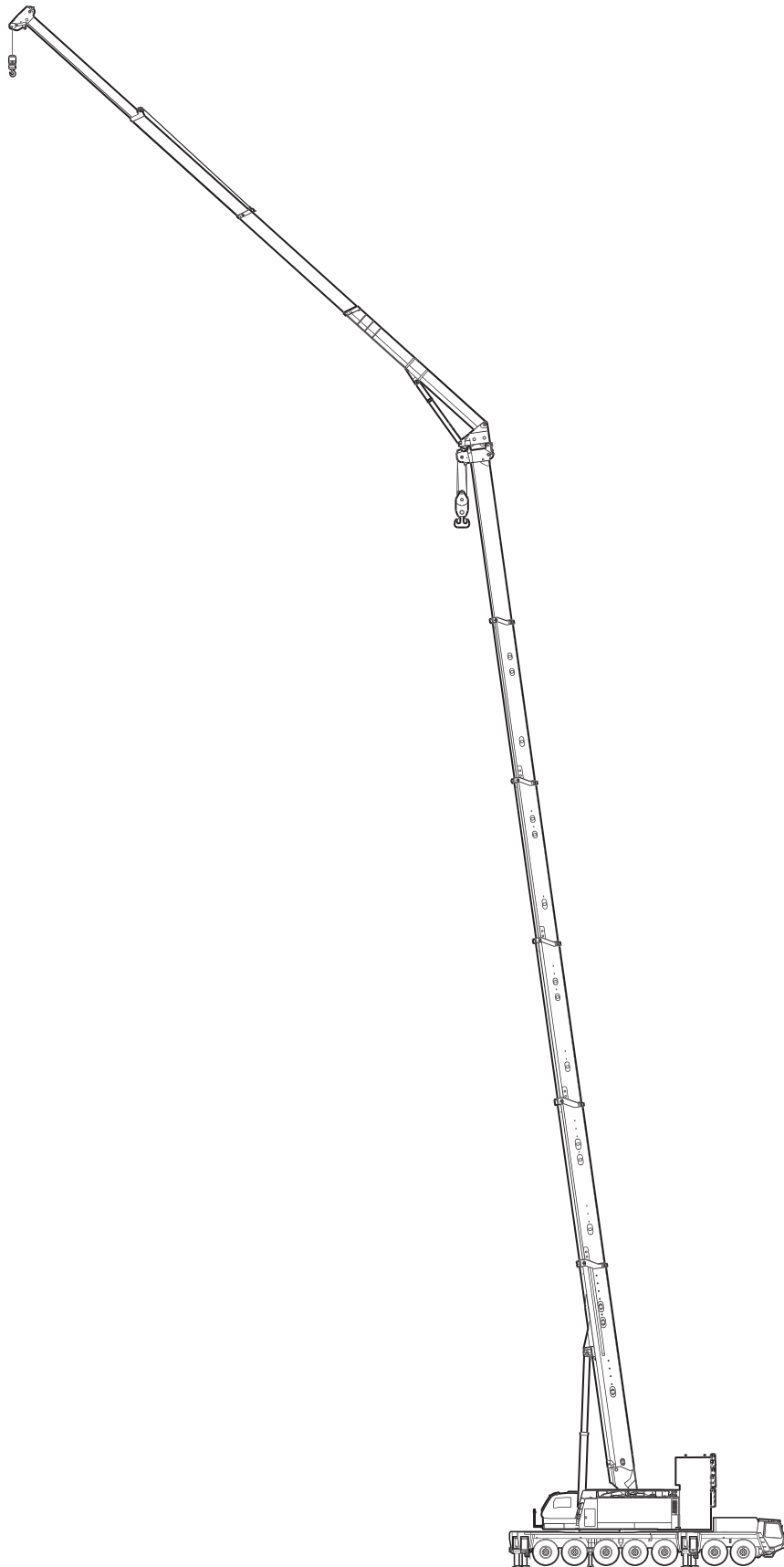


オールテレーンクレーン
AR-5500M
フルオートラフィングジブ

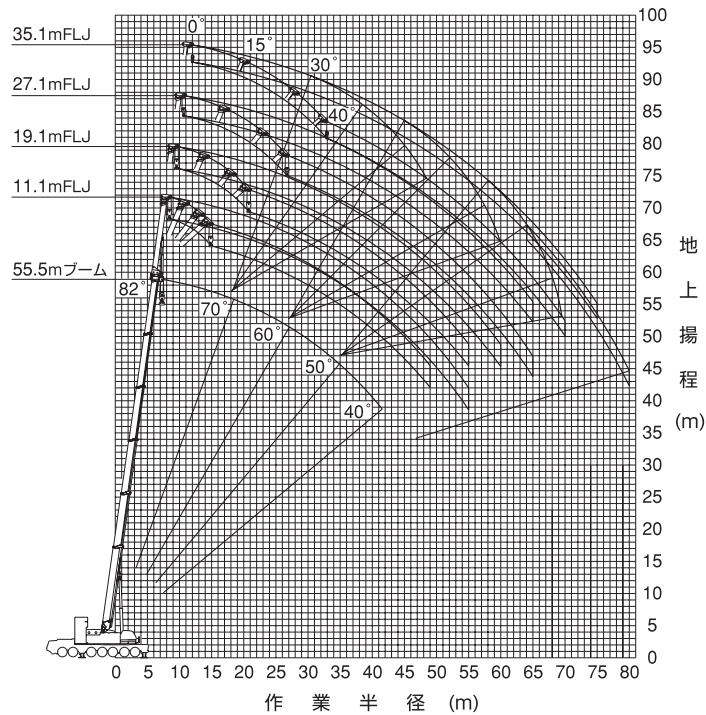


フルオートラフィングジブ

フルオートラフィングジブ (FLJ) 作業半径－揚程図

ESPブーム

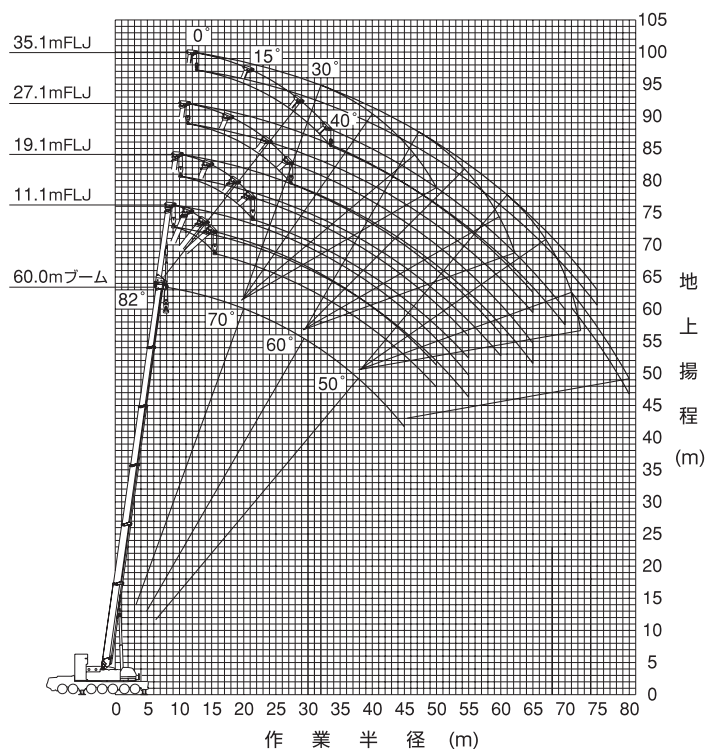
55.5mブーム+1.7m+フルオートラフィングジブ



(注) 1. 上図はブームおよびジブのたわみを含んでいません。
2. FC性能の最大作業半径を図示しています。

ESPブーム

60.0mブーム+1.7m+フルオートラフィングジブ



(注) 1. 上図はブームおよびジブのたわみを含んでいません。
2. FC性能の最大作業半径を図示しています。

フルオートラフィングジブ

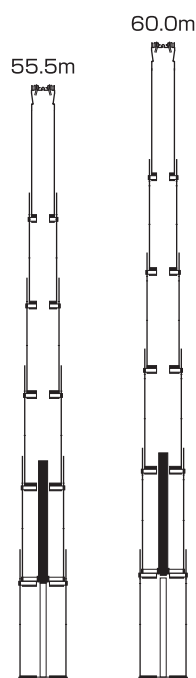
フルオートラフィングジブ (FLJ) 定格総荷重表

1. 定格総荷重は、アウトリガを水平堅土上に設置したときの値で、太線より上側はクレーンの強度に基づき、下側はクレーンの安定に基づいています。
2. 定格総荷重は、つり具質量とフック質量（80tフック：1,870kg、25tフック：1,140kg、12.5tフック：500kg）を含んだ値を示します。
3. 定格総荷重は、ブームのたわみを含んだ実際の作業半径に基づいています。
4. 定格総荷重の性能区分 FC～FLは、下表のとおりです。

アウトリガ張出幅 \ カウンタウエイト	164 t	127 t	94 t	57 t	26 t
9.0 m	FC	FC	FD	FE	FL
8.0 m		FD	FE	FF	
7.0 m			FE	FF	

5. 各状態における標準フックと巻掛本数は、定格総荷重表中に示しています。
なお、ロープ1本当りの荷重は、123kN [12.5tf] 以下です。
6. 定格総荷重表は、風による影響を含んでいません。瞬間最大風速が、10m/s以上の風速では、クレーン作業を中止してください。
7. 定格総荷重表中の θ は、無負荷時のブーム起伏角度範囲です。

■ 性能ブロック図



性能番号	15	30
性能ブロック	2	10

フルオートラフィングジブ

■FC性能

55.5mブーム+1.7m+フルオートラフィングジブ

単位：t

ジブ長さ(m)	11.1				19.1				27.1				35.1			
	オフセット				オフセット				オフセット				オフセット			
	0°	15°	30°	40°	0°	15°	30°	40°	0°	15°	30°	40°	0°	15°	30°	40°
16.0	48.6	37.9			27.2				15.5							
18.0	44.8	35.9	27.2		26.2				15.5				8.6			
20.0	40.8	34.1	26.0	22.5	24.3	16.4			14.8				8.6			
22.0	37.7	32.0	24.9	21.8	22.7	15.6			13.5	8.6			8.6			
24.0	34.1	29.6	23.9	21.1	21.2	14.8	11.2		12.5	8.1			8.6			
26.0	30.9	27.3	22.9	20.5	20.0	14.1	10.8	9.4	11.5	7.7			8.0	5.2		
28.0	28.0	25.4	22.1	19.9	18.8	13.4	10.4	9.1	10.7	7.3	5.4		7.5	4.9		
30.0	25.5	23.6	21.2	19.3	17.6	12.8	10.0	8.9	10.0	6.9	5.2	4.4	6.9	4.6		
32.0	23.3	21.9	19.9	18.9	16.6	12.3	9.7	8.7	9.4	6.6	5.0	4.3	6.5	4.4		
34.0	21.4	20.2	18.8	18.1	15.7	11.8	9.4	8.5	8.8	6.3	4.8	4.2	6.0	4.1	3.0	
36.0	19.6	18.6	17.8	17.1	14.8	11.3	9.2	8.3	8.2	6.0	4.6	4.0	5.6	3.9	2.9	
38.0	18.0	17.2	16.7	16.3	14.0	10.8	8.9	8.2	7.8	5.7	4.5	3.9	5.3	3.7	2.7	2.3
40.0	16.6	16.0	15.5	15.4	13.3	10.4	8.7	8.0	7.3	5.5	4.3	3.8	4.9	3.5	2.6	2.2
42.0	14.9	14.8	14.4	14.3	12.7	10.1	8.5	7.9	6.9	5.2	4.2	3.7	4.6	3.3	2.5	2.1
44.0	13.1	13.7	13.4	13.4	12.1	9.7	8.3	7.7	6.6	5.0	4.0	3.6	4.4	3.2	2.4	2.1
46.0	11.4	12.2	12.5	12.5	11.5	9.4	8.1	7.6	6.2	4.8	3.9	3.5	4.1	3.0	2.3	2.0
48.0	9.6	10.5	11.0	11.1	10.6	9.1	7.9	7.5	5.9	4.6	3.8	3.5	3.9	2.9	2.2	1.9
50.0	8.0	8.8	9.3		9.8	8.8	7.8	7.4	5.6	4.5	3.7	3.4	3.7	2.8	2.1	1.9
55.0	4.4	5.0	5.2		7.1	7.8	7.5	7.3	5.0	4.1	3.5	3.2	3.2	2.5	1.9	1.7
60.0					4.2	5.1	5.7		4.5	3.8	3.3	3.1	2.8	2.2	1.8	1.6
65.0									4.1	3.5	3.1	3.1	2.5	2.0	1.6	1.5
70.0										3.0	3.1		2.2	1.8	1.5	1.4
75.0													1.9	1.6	1.4	
80.0														1.5		
θ (°)	37~82	39~82	40~82	50~82	41~82	44~82	45~82	52~82	42~82	41~82	43~82	50~82	39~82	40~82	46~82	51~82
標準フック	80t								25t				12.5t			
フック質量	1870kg								1140kg				500kg			
標準巻掛本数	5				3				2				1			

注) カウンタウエイト 164t、アウトリガ張出幅 9.0m 又は、カウンタウエイト 127t、アウトリガ張出幅 9.0m

■FC性能

60.0mブーム+1.7m+フルオートラフィングジブ

単位：t

ジブ長さ(m)	11.1				19.1				27.1				35.1			
	オフセット				オフセット				オフセット				オフセット			
	0°	15°	30°	40°	0°	15°	30°	40°	0°	15°	30°	40°	0°	15°	30°	40°
16.0	39.7	36.8														
18.0	37.9	33.8			25.1				14.8							
20.0	34.7	31.5	26.3	22.7	24.8	16.7			14.8				8.3			
22.0	31.9	29.5	25.3	22.0	23.2	15.8			13.9				8.3			
24.0	29.6	27.7	24.3	21.3	21.8	15.0	11.2		12.9	8.2			8.3			
26.0	27.9	26.2	23.4	20.7	20.5	14.3	10.9	9.4	11.9	7.8			8.2			
28.0	26.1	25.1	22.3	20.2	19.4	13.7	10.5	9.2	11.1	7.4			7.7	5.0		
30.0	23.6	23.2	20.9	19.6	18.3	13.1	10.2	8.9	10.4	7.0	5.2		7.2	4.7		
32.0	21.4	21.2	19.7	18.8	17.2	12.5	9.8	8.7	9.7	6.7	5.0	4.3	6.7	4.4		
34.0	19.4	19.4	18.6	17.8	16.3	12.0	9.6	8.5	9.1	6.4	4.8	4.2	6.2	4.2	3.0	
36.0	17.7	17.7	17.3	16.9	15.4	11.6	9.3	8.4	8.6	6.1	4.7	4.1	5.8	4.0	2.9	
38.0	16.1	16.1	16.1	15.9	14.6	11.1	9.0	8.2	8.1	5.9	4.5	3.9	5.5	3.8	2.8	2.3
40.0	14.6	14.7	14.7	14.8	13.9	10.7	8.8	8.1	7.6	5.6	4.4	3.8	5.1	3.6	2.7	2.2
42.0	13.3	13.4	13.5	13.5	13.1	10.4	8.6	7.9	7.2	5.4	4.2	3.7	4.8	3.4	2.6	2.2
44.0	12.1	12.3	12.3	12.4	12.0	10.0	8.4	7.8	6.9	5.2	4.1	3.6	4.6	3.3	2.5	2.1
46.0	11.0	11.2	11.3	11.4	11.0	9.7	8.2	7.7	6.5	5.0	4.0	3.6	4.3	3.1	2.4	2.0
48.0	9.3	10.2	10.3	10.4	10.1	9.4	8.1	7.5	6.2	4.8	3.9	3.5	4.1	3.0	2.3	1.9
50.0	7.6	8.5	9.1	9.3	9.2	9.0	7.9	7.4	5.9	4.6	3.8	3.4	3.8	2.8	2.2	1.9
55.0	4.0	4.7	5.1		6.7	7.4	7.3	7.2	5.3	4.2	3.5	3.3	3.4	2.5	2.0	1.7
60.0					3.7	4.8	5.5		4.7	3.9	3.3	3.1	3.0	2.3	1.8	1.6
65.0									3.6	3.6	3.2	3.1	2.6	2.1	1.7	1.5
70.0										2.7	3.1		2.3	1.9	1.6	1.4
75.0													1.8	1.7	1.5	
80.0															1.4	
θ (°)	42~82	44~82	45~82	52~82	46~82	48~82	50~82	56~82	47~82	46~82	47~82	53~82	43~82	46~82	44~82	55~82
標準フック	80t								25t				12.5t			
フック質量	1870kg								1140kg				500kg			
標準巻掛本数	5				3				2				1			

注) カウンタウエイト 164t、アウトリガ張出幅 9.0m 又は、カウンタウエイト 127t、アウトリガ張出幅 9.0m

フルオートラフィングジブ

■FD性能

5.5mブーム+1.7m+フルオートラフィングジブ

単位：t

ジブ長さ(m)	11.1				19.1				27.1				35.1			
	オフセット				オフセット				オフセット				オフセット			
作業半径(m)	0°	15°	30°	40°	0°	15°	30°	40°	0°	15°	30°	40°	0°	15°	30°	40°
16.0	48.6	37.9			27.2				15.5							
18.0	44.8	35.9	27.2		26.2				15.5				8.6			
20.0	40.8	34.1	26.0	22.5	24.3	16.4			14.8				8.6			
22.0	37.7	32.0	24.9	21.8	22.7	15.6			13.5	8.6			8.6			
24.0	34.1	29.6	23.9	21.1	21.2	14.8	11.2		12.5	8.1			8.6			
26.0	30.9	27.3	22.9	20.5	20.0	14.1	10.8	9.4	11.5	7.7			8.0	5.2		
28.0	27.4	25.4	22.1	19.9	18.8	13.4	10.4	9.1	10.7	7.3	5.4		7.5	4.9		
30.0	23.6	23.6	21.2	19.3	17.6	12.8	10.0	8.9	10.0	6.9	5.2	4.4	6.9	4.6		
32.0	20.4	21.9	19.9	18.9	16.6	12.3	9.7	8.7	9.4	6.6	5.0	4.3	6.5	4.4		
34.0	17.6	18.9	18.8	18.1	15.7	11.8	9.4	8.5	8.8	6.3	4.8	4.2	6.0	4.1	3.0	
36.0	15.1	16.3	17.3	17.1	14.8	11.3	9.2	8.3	8.2	6.0	4.6	4.0	5.6	3.9	2.9	
38.0	12.7	14.0	14.9	15.3	14.0	10.8	8.9	8.2	7.8	5.7	4.5	3.9	5.3	3.7	2.7	2.3
40.0	10.4	11.7	12.7	13.1	13.3	10.4	8.7	8.0	7.3	5.5	4.3	3.8	4.9	3.5	2.6	2.2
42.0	8.3	9.5	10.4	10.8	11.3	10.1	8.5	7.9	6.9	5.2	4.2	3.7	4.6	3.3	2.5	2.1
44.0	6.4	7.5	8.3	8.6	9.4	9.7	8.3	7.7	6.6	5.0	4.0	3.6	4.4	3.2	2.4	2.1
46.0	4.7	5.7	6.4	6.7	7.6	9.4	8.1	7.6	6.2	4.8	3.9	3.5	4.1	3.0	2.3	2.0
48.0		4.1	4.7	4.9	6.1	7.7	7.9	7.5	5.9	4.6	3.8	3.5	3.9	2.9	2.2	1.9
50.0					4.6	6.2	7.4	7.4	5.6	4.5	3.7	3.4	3.7	2.8	2.1	1.9
55.0							3.7	4.0	4.2	4.1	3.5	3.2	3.2	2.5	1.9	1.7
60.0										3.2	3.3	3.1	2.8	2.2	1.8	1.6
65.0											1.7		1.8	2.0	1.6	1.5
70.0														1.5	1.5	1.4
θ (°)	48~82	48~82	49~82	50~82	52~82	54~82	51~82	52~82	52~82	51~82	49~82	56~82	48~82	48~82	51~82	51~82
標準フック	80t								25t				12.5t			
フック質量	1870kg								1140kg				500kg			
標準巻掛本数	5				3				2				1			

注) カウンタウエイト127t、アウトリガ張出幅8.0m又は、カウンタウエイト94t、アウトリガ張出幅9.0m

■FD性能

6.0mブーム+1.7m+フルオートラフィングジブ

単位：t

ジブ長さ(m)	11.1				19.1				27.1				35.1			
	オフセット				オフセット				オフセット				オフセット			
作業半径(m)	0°	15°	30°	40°	0°	15°	30°	40°	0°	15°	30°	40°	0°	15°	30°	40°
16.0	39.7	36.8														
18.0	37.9	33.8			25.1				14.8							
20.0	34.7	31.5	26.3	22.7	24.8	16.7			14.8				8.3			
22.0	31.9	29.5	25.3	22.0	23.2	15.8			13.9				8.3			
24.0	29.6	27.7	24.3	21.3	21.8	15.0	11.2		12.9	8.2			8.3			
26.0	27.9	26.2	23.4	20.7	20.5	14.3	10.9	9.4	11.9	7.8			8.2			
28.0	26.1	25.1	22.3	20.2	19.4	13.7	10.5	9.2	11.1	7.4			7.7	5.0		
30.0	23.4	23.2	20.9	19.6	18.3	13.1	10.2	8.9	10.4	7.0	5.2		7.2	4.7		
32.0	20.1	21.2	19.7	18.8	17.2	12.5	9.8	8.7	9.7	6.7	5.0	4.3	6.7	4.4		
34.0	17.3	18.7	18.6	17.8	16.3	12.0	9.6	8.5	9.1	6.4	4.8	4.2	6.2	4.2	3.0	
36.0	14.8	16.1	17.1	16.9	15.4	11.6	9.3	8.4	8.6	6.1	4.7	4.1	5.8	4.0	2.9	
38.0	12.4	13.8	14.7	15.1	14.6	11.1	9.0	8.2	8.1	5.9	4.5	3.9	5.5	3.8	2.8	2.3
40.0	10.0	11.5	12.6	12.9	12.9	10.7	8.8	8.1	7.6	5.6	4.4	3.8	5.1	3.6	2.7	2.2
42.0	7.9	9.3	10.3	10.7	10.8	10.4	8.6	7.9	7.2	5.4	4.2	3.7	4.8	3.4	2.6	2.2
44.0	6.1	7.3	8.2	8.5	8.9	10.0	8.4	7.8	6.9	5.2	4.1	3.6	4.6	3.3	2.5	2.1
46.0		5.5	6.3	6.6	7.2	9.1	8.2	7.7	6.5	5.0	4.0	3.6	4.3	3.1	2.4	2.0
48.0		3.8	4.5	4.8	5.6	7.4	8.1	7.5	6.2	4.8	3.9	3.5	4.1	3.0	2.3	1.9
50.0					4.2	5.9	7.2	7.4	5.9	4.6	3.8	3.4	3.8	2.8	2.2	1.9
55.0								3.9	3.7	4.2	3.5	3.3	3.4	2.5	2.0	1.7
60.0										2.8	3.3	3.1	3.0	2.3	1.8	1.6
65.0												2.0		2.1	1.7	1.5
70.0															1.6	1.4
θ (°)	54~82	52~82	53~82	54~82	54~82	57~82	59~82	56~82	55~82	55~82	57~82	53~82	55~82	55~82	54~82	55~82
標準フック	80t								25t				12.5t			
フック質量	1870kg								1140kg				500kg			
標準巻掛本数	5				3				2				1			

注) カウンタウエイト127t、アウトリガ張出幅8.0m又は、カウンタウエイト94t、アウトリガ張出幅9.0m

フルオートラフィングジブ

■FE性能

55.5mブーム+1.7m+フルオートラフィングジブ

単位：t

ジブ長さ(m) 作業半径(m)	11.1 オフセット				19.1 オフセット				27.1 オフセット				35.1 オフセット			
	0°	15°	30°	40°	0°	15°	30°	40°	0°	15°	30°	40°	0°	15°	30°	40°
16.0	48.6	37.9			27.2				15.5							
18.0	44.2	35.9	27.2		26.2				15.5				8.6			
20.0	36.1	34.1	26.0	22.5	24.3	16.4			14.8				8.6			
22.0	29.8	32.0	24.9	21.8	22.7	15.6			13.5	8.6			8.6			
24.0	24.6	26.9	23.9	21.1	21.2	14.8	11.2		12.5	8.1			8.6			
26.0	20.4	22.4	22.9	20.5	20.0	14.1	10.8	9.4	11.5	7.7			8.0	5.2		
28.0	16.5	18.7	20.2	19.9	18.8	13.4	10.4	9.1	10.7	7.3	5.4		7.5	4.9		
30.0	13.0	15.2	16.9	17.6	16.2	12.8	10.0	8.9	10.0	6.9	5.2	4.4	6.9	4.6		
32.0	9.9	11.9	13.5	14.3	13.1	12.3	9.7	8.7	9.4	6.6	5.0	4.3	6.5	4.4		
34.0		9.1	10.5	11.2	10.4	11.8	9.4	8.5	8.8	6.3	4.8	4.2	6.0	4.1	3.0	
36.0			7.9	8.5	8.0	10.8	9.2	8.3	8.2	6.0	4.6	4.0	5.6	3.9	2.9	
38.0						8.5	8.9	8.2	7.8	5.7	4.5	3.9	5.3	3.7	2.7	2.3
40.0							8.4	8.0	6.9	5.5	4.3	3.8	4.9	3.5	2.6	2.2
42.0								7.4		5.2	4.2	3.7	4.6	3.3	2.5	2.1
44.0										5.0	4.0	3.6	4.4	3.2	2.4	2.1
46.0											3.9	3.5	4.1	3.0	2.3	2.0
48.0											3.8	3.5		2.9	2.2	1.9
50.0												3.4		2.8	2.1	1.9
55.0															1.9	1.7
θ(°)	62~82	63~82	62~82	63~82	63~82	65~82	65~82	65~82	63~82	64~82	65~82	65~82	62~82	64~82	64~82	66~82
標準フック	80t								25t				12.5t			
フック質量	1870kg								1140kg				500kg			
標準巻掛本数	5				3				2				1			

注) カウンタウエイト 94t、アウトリガ張出幅 8.0m 又は、カウンタウエイト 94t、アウトリガ張出幅 7.0m 又は、カウンタウエイト 57t、アウトリガ張出幅 9.0m

■FE性能

60.0mブーム+1.7m+フルオートラフィングジブ

単位：t

ジブ長さ(m) 作業半径(m)	11.1 オフセット				19.1 オフセット				27.1 オフセット				35.1 オフセット			
	0°	15°	30°	40°	0°	15°	30°	40°	0°	15°	30°	40°	0°	15°	30°	40°
16.0	39.7	36.8														
18.0	37.9	33.8			25.1				14.8							
20.0	34.7	31.5	26.3	22.7	24.8	16.7			14.8				8.3			
22.0	29.5	29.5	25.3	22.0	23.2	15.8			13.9				8.3			
24.0	24.4	26.6	24.3	21.3	21.8	15.0	11.2		12.9	8.2			8.3			
26.0	20.1	22.2	23.4	20.7	20.5	14.3	10.9	9.4	11.9	7.8			8.2			
28.0	16.2	18.5	20.0	20.2	19.1	13.7	10.5	9.2	11.1	7.4			7.7	5.0		
30.0	12.6	14.9	16.7	17.4	15.7	13.1	10.2	8.9	10.4	7.0	5.2		7.2	4.7		
32.0	9.5	11.6	13.3	14.2	12.6	12.5	9.8	8.7	9.7	6.7	5.0	4.3	6.7	4.4		
34.0		8.8	10.3	11.1	9.9	12.0	9.6	8.5	9.1	6.4	4.8	4.2	6.2	4.2	3.0	
36.0				8.4		10.4	9.3	8.4	8.6	6.1	4.7	4.1	5.8	4.0	2.9	
38.0							9.0	8.2	8.1	5.9	4.5	3.9	5.5	3.8	2.8	2.3
40.0							8.2	8.1		5.6	4.4	3.8	5.1	3.6	2.7	2.2
42.0										5.4	4.2	3.7	4.8	3.4	2.6	2.2
44.0											4.1	3.6	4.6	3.3	2.5	2.1
46.0											4.0	3.6		3.1	2.4	2.0
48.0												3.5		3.0	2.3	1.9
50.0														2.8	2.2	1.9
55.0															2.0	1.7
θ(°)	65~82	65~82	66~82	65~82	67~82	68~82	68~82	69~82	67~82	68~82	68~82	68~82	65~82	65~82	66~82	68~82
標準フック	80t								25t				12.5t			
フック質量	1870kg								1140kg				500kg			
標準巻掛本数	5				3				2				1			

注) カウンタウエイト 94t、アウトリガ張出幅 8.0m 又は、カウンタウエイト 94t、アウトリガ張出幅 7.0m 又は、カウンタウエイト 57t、アウトリガ張出幅 9.0m

フルオートラフィングジブ

■ F F 性能

5 5.5mブーム+1.7m+フルオートラフィングジブ

単位: t

ジブ長さ(m)	11.1				19.1				27.1				35.1			
	オフセット				オフセット				オフセット				オフセット			
作業半径(m)	0°	15°	30°	40°	0°	15°	30°	40°	0°	15°	30°	40°	0°	15°	30°	40°
16.0	42.0	37.9			27.2				15.5							
18.0	33.0	35.9	27.2		26.2				15.5				8.6			
20.0	26.1	29.1	26.0	22.5	24.3	16.4			14.8				8.6			
22.0	20.4	23.4	24.9	21.8	22.7	15.6			13.5	8.6			8.6			
24.0	15.5	18.5	20.8	21.1	18.8	14.8	11.2		12.5	8.1			8.6			
26.0	11.6	14.2	16.4	17.6	14.8	14.1	10.8	9.4	11.5	7.7			8.0	5.2		
28.0		10.6	12.6	13.6	11.4	13.4	10.4	9.1	10.7	7.3	5.4		7.5	4.9		
30.0				10.2		12.0	10.0	8.9	10.0	6.9	5.2	4.4	6.9	4.6		
32.0							9.7	8.7	8.8	6.6	5.0	4.3	6.5	4.4		
34.0							9.3	8.5		6.3	4.8	4.2	6.0	4.1	3.0	
36.0										6.0	4.6	4.0	5.6	3.9	2.9	
38.0											4.5	3.9		3.7	2.7	2.3
40.0											4.3	3.8		3.5	2.6	2.2
42.0												3.7		3.3	2.5	2.1
44.0															2.4	2.1
46.0															2.3	2.0
48.0															2.2	1.9
50.0																1.9
θ (°)	68~82	68~82	70~82	69~82	70~82	71~82	70~82	72~82	69~82	70~82	71~82	71~82	68~82	69~82	69~82	70~82
標準フック	80t								25t				12.5t			
フック質量	1870kg								1140kg				500kg			
標準巻掛本数	5				3				2				1			

注) カウンタウエイト 57t、アウトリガ張出幅 8.0m 又は、カウンタウエイト 57t、アウトリガ張出幅 7.0m

■ F F 性能

6 0.0mブーム+1.7m+フルオートラフィングジブ

単位: t

ジブ長さ(m)	11.1				19.1				27.1				35.1			
	オフセット				オフセット				オフセット				オフセット			
作業半径(m)	0°	15°	30°	40°	0°	15°	30°	40°	0°	15°	30°	40°	0°	15°	30°	40°
16.0	39.7	36.8			25.1				14.8							
18.0	32.7	33.8			24.8	16.7			14.8				8.3			
20.0	25.8	28.9	26.3	22.7	24.8	16.7			14.8				8.3			
22.0	20.0	23.2	25.3	22.0	23.1	15.8			13.9				8.3			
24.0	15.2	18.2	20.7	21.3	18.4	15.0	11.2		12.9	8.2			8.3			
26.0		13.9	16.2	17.4	14.3	14.3	10.9	9.4	11.9	7.8			8.2			
28.0			12.4	13.4		13.7	10.5	9.2	11.1	7.4			7.7	5.0		
30.0						11.6	10.2	8.9	10.4	7.0	5.2		7.2	4.7		
32.0							9.8	8.7		6.7	5.0	4.3	6.7	4.4		
34.0								8.5		6.4	4.8	4.2	6.2	4.2	3.0	
36.0											4.7	4.1		4.0	2.9	
38.0											4.5	3.9		3.8	2.8	2.3
40.0												3.8		3.6	2.7	2.2
42.0															2.6	2.2
44.0															2.5	2.1
46.0															2.4	2.0
48.0																1.9
θ (°)	71~82	71~82	71~82	72~82	72~82	72~82	74~82	70~82	72~82	73~82	73~82	74~82	71~82	72~82	72~82	73~82
標準フック	80t								25t				12.5t			
フック質量	1870kg								1140kg				500kg			
標準巻掛本数	5				3				2				1			

注) カウンタウエイト 57t、アウトリガ張出幅 8.0m 又は、カウンタウエイト 57t、アウトリガ張出幅 7.0m

フルオートラフィングジブ

■FL性能

55.5mブーム+1.7m+フルオートラフィングジブ

単位：t

ジブ長さ(m)	11.1				19.1				27.1				35.1			
	オフセット				オフセット				オフセット				オフセット			
作業半径(m)	0°	15°	30°	40°	0°	15°	30°	40°	0°	15°	30°	40°	0°	15°	30°	40°
16.0	37.8	37.9			27.2				15.5							
18.0	29.4	32.8	27.2		26.2				15.5				8.6			
20.0	22.6	25.7	26.0	22.5	24.3	16.4			14.8				8.6			
22.0		20.1	22.5	21.8	20.2	15.6			13.5	8.6			8.6			
24.0			17.7	18.9		14.8	11.2		12.5	8.1			8.6			
26.0							10.8	9.4		7.7			8.0	5.2		
28.0							10.4	9.1		7.3	5.4		7.5	4.9		
30.0								8.9		6.9	5.2	4.4		4.6		
32.0											5.0	4.3		4.4		
34.0											4.8	4.2		4.1	3.0	
36.0												4.0		3.9	2.9	
38.0															2.7	2.3
40.0															2.6	2.2
42.0																2.1
44.0																2.1
θ(°)	73~82	73~82	73~82	74~82	73~82	74~82	75~82	75~82	73~82	74~82	75~82	75~82	73~82	73~82	75~82	75~82
標準フック	80t								25t				12.5t			
フック質量	1870kg								1140kg				500kg			
標準巻掛本数	5				3				2				1			

注) カウンタウエイト 26t、アウトリガ張出幅 9.0m

■FL性能

60.0mブーム+1.7m+フルオートラフィングジブ

単位：t

ジブ長さ(m)	11.1				19.1				27.1				35.1			
	オフセット				オフセット				オフセット				オフセット			
作業半径(m)	0°	15°	30°	40°	0°	15°	30°	40°	0°	15°	30°	40°	0°	15°	30°	40°
16.0	37.5	36.8														
18.0	29.0	32.5			25.1				14.8							
20.0		25.5	26.3	22.7	24.8	16.7			14.8				8.3			
22.0			22.3	22.0		15.8			13.9				8.3			
24.0						15.0	11.2		12.9	8.2			8.3			
26.0							10.9	9.4		7.8			8.2			
28.0								9.2		7.4				5.0		
30.0											5.2			4.7		
32.0											5.0	4.3		4.4		
34.0												4.2		4.2	3.0	
36.0															2.9	
38.0															2.8	2.3
40.0																2.2
42.0																2.2
θ(°)	76~82	76~82	76~82	77~82	76~82	76~82	78~82	78~82	75~82	76~82	77~82	78~82	75~82	75~82	77~82	78~82
標準フック	80t								25t				12.5t			
フック質量	1870kg								1140kg				500kg			
標準巻掛本数	5				3				2				1			

注) カウンタウエイト 26t、アウトリガ張出幅 9.0m