

ESPブーム定格総荷重表

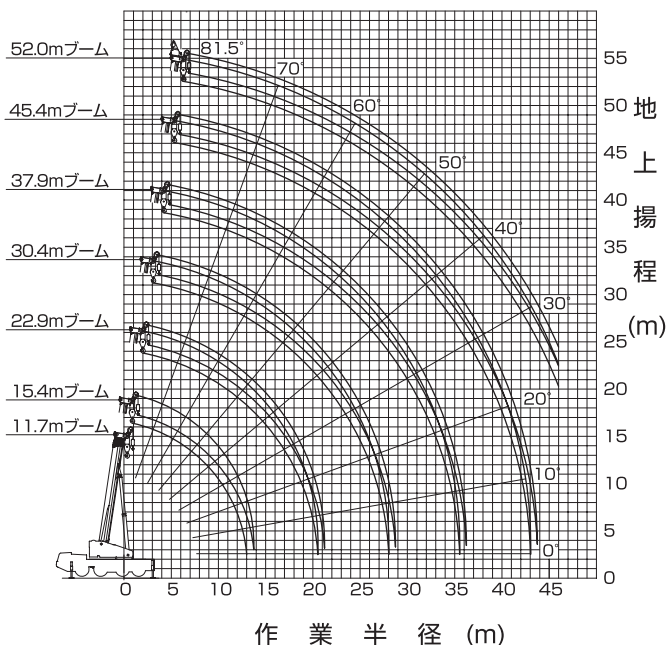
- ◆ 定格総荷重は、アウトリガを水平堅土上に設置したときの値で、太線より上側はクレーンの強度に基づき、下側はクレーンの安定に基づいています。
- ◆ 定格総荷重は、つり具質量とフック質量（100tフック：820kg、50tフック：700kg、8tフック：250kg）を含んだ値を示します。
- ◆ 定格総荷重は、ブームのたわみを含んだ実際の作業半径に基づいています。
- ◆ 定格総荷重の性能区分A～Iは、下表のとおりです。

カウンタウエイト アウトリガ張出幅	21t	16t	9t	5t または 0t
7.2 m	A	B	E	G
6.36m	C	D	F	G
4.9 m	E	F	G	H
4.0 m	F	G	H	H
2.53m				I

- ・同じ性能区分・ブーム長さでも、各ブーム段の伸長状態によって定格総荷重が異なります。
- ・H性能は、11.7m、15.4mおよび19.2mブームのみです。
- ・I性能は、11.7mブームのみです。
- ◆ 各ブーム長さにおけるフックのワイヤロープ標準巻掛本数は、ブームの各定格総荷重表の最下段に記載しています。ただし、この掛数以外で使用する場合は、ロープ1本当り主巻・補巻ともに8.0t以下としてください。
- ・シングルトップまたはジブ使用時の巻掛本数は1(8tフック使用)です。
- ◆ シングルトップの定格総荷重は、ブームの定格総荷重よりブームに取り付けられているフックの質量を差し引いた値として、かつ限度は8.0tです。
- ◆ 瞬間最大風速が、10m/s以上の風速では、クレーン作業を中止しブーム、ジブを格納してください。
- ◆ 定格総荷重表中の θ は無負荷時のブーム起伏角度範囲です。

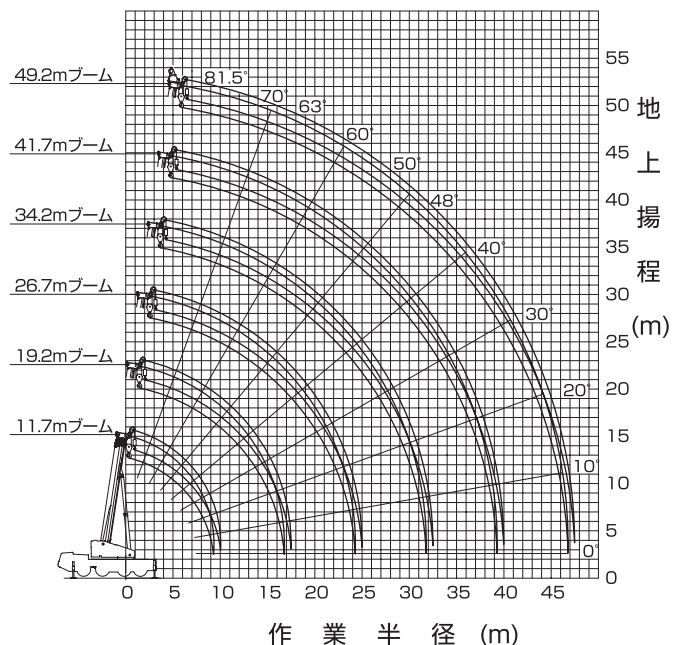
ESPブーム作業半径-揚程図

■ A性能 (1)



- (注) 1. 上図はブームおよびジブのたわみを含んでいません。
2. A性能の最大作業半径を図示しています。

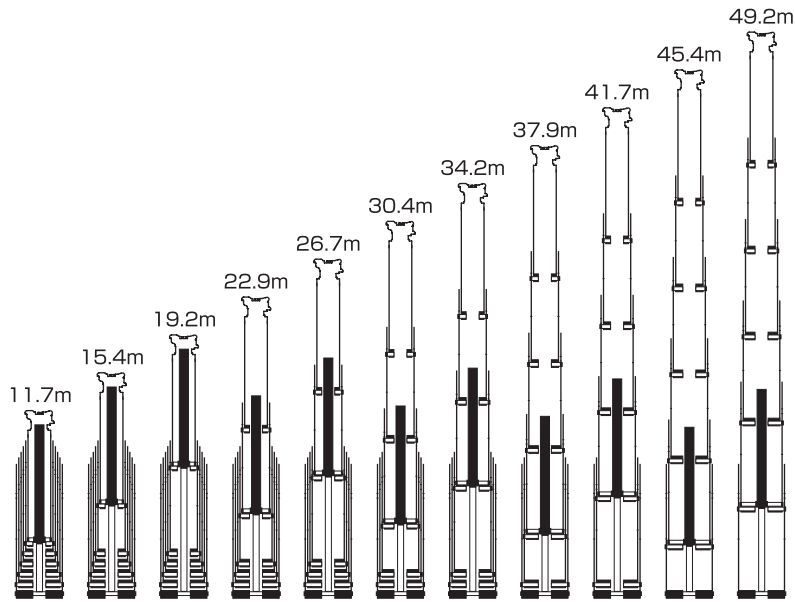
■ A性能 (2)



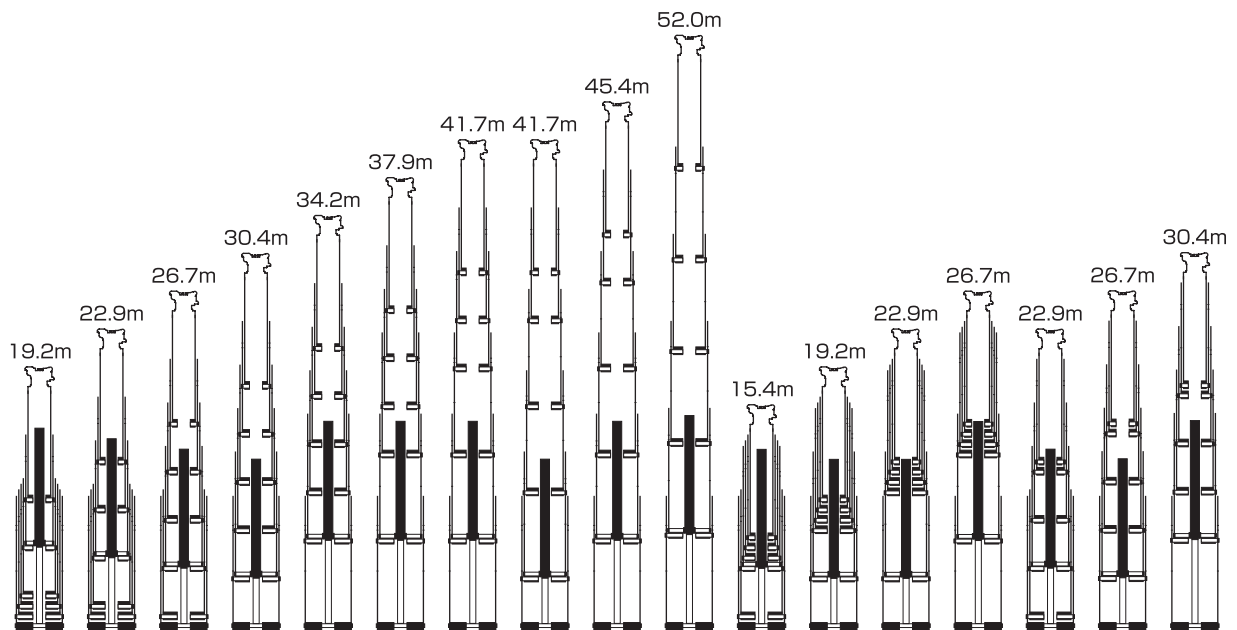
- (注) 1. 上図はブームおよびジブのたわみを含んでいません。
2. A性能の最大作業半径を図示しています。

ESPブーム

■ 性能ブロック図



性能番号	1	2	3	4	5	6	7	8	9	10	11
性能ブロック	1										



性能番号	12	13	14	15	16	17	18	19	20	21	22	23	24	25	26	27	28
性能ブロック	2					3	4	5		6	7		8		9		

ESPブーム

■ A性能 (カウンタウエイト 21t アウトリガ張出幅 7.2m)

単位: t

性能ブロック	1	7	1	7	2	1	8	9	2	1	8	9	2	1			
性能番号	1	22	2	23	12	3	24	26	13	4	25	27	14	5			
ブーム長さ 作業半径 (m)	11.7m			15.4m			19.2m			22.9m				26.7m			
2.8	100.0	70.0	31.3	64.0	32.0	23.4	53.3	35.0	32.0	25.9							
3.0	96.2	70.0	30.5	64.0	32.0	22.6	53.3	35.0	32.0	25.2							
3.5	86.7	70.0	28.8	64.0	32.0	21.0	53.3	35.0	32.0	23.5			35.0				
4.0	75.5	70.0	27.2	64.0	30.5	19.6	53.3	35.0	32.0	22.1	41.5	35.0	32.0	22.5			
4.5	66.7	67.2	25.7	64.0	29.1	18.4	52.5	35.0	31.7	20.8	41.5	35.0	32.0	20.9			
5.0	59.6	60.0	24.5	59.9	27.8	17.3	49.3	35.0	30.4	19.7	41.5	35.0	32.0	19.6			
6.0	48.7	49.1	22.3	49.0	25.5	15.4	43.8	35.0	28.1	17.7	38.0	35.0	30.2	17.3			
7.0	40.8	41.2	20.5	41.1	23.6	13.9	39.4	35.0	26.1	16.1	33.9	35.0	28.2	15.5			
8.0	34.8	35.2	19.0	35.0	21.9	12.7	35.4	35.0	24.4	14.8	30.6	35.0	26.5	14.0			
9.0	30.1	30.4	17.7	30.3	20.5	11.6	30.7	32.2	22.9	13.6	27.8	31.9	24.9	12.8			
10.0		26.6	16.7	26.5	19.3	10.7	26.8	28.4	21.6	12.6	25.4	28.0	23.6	11.7			
12.0		20.5	15.1	20.4	17.3	9.3	20.7	22.4	19.4	11.0	20.4	22.0	21.3	10.0			
14.0				15.4	15.9	8.2	15.7	17.2	17.7	9.8	15.4	16.9	18.1	8.6			
16.0				12.0	14.3	7.3	12.3	13.7	14.6	8.8	11.9	13.4	14.5	7.6			
18.0							9.7	11.1	12.0	8.0	9.4	10.8	11.9	6.8			
20.0							7.8	9.2	10.0	7.4	7.5	8.8	9.9	6.1			
22.0											6.0	7.3	8.3	5.5			
24.0											4.8	6.1	7.1	5.1			
ピン無最大荷重	42.0	36.0	31.3	34.0	32.0	23.4	33.0	33.0	32.0	25.9	26.0	32.0	32.0	22.5			
θ(°)	0~81.5	0~81.5	0~81.5	0~81.5	0~81.5	0~81.5	0~81.5	0~81.5	0~81.5	0~81.5	0~81.5	0~81.5	0~81.5	0~81.5			
各ブーム段の伸長状態 (伸長割合%)																	
2段目ブーム	0	0	0	47	0	0	47	0	0	0	93	47	0	0			
3段目ブーム	0	47	0	47	0	0	93	47	0	0	93	47	47	0			
4段目ブーム	0	0	0	0	0	0	0	47	47	0	0	47	47	0			
5段目ブーム	0	0	0	0	47	0	0	47	47	47	0	47	47	93			
6段目ブーム	0	0	47	0	47	93	0	0	47	93	0	0	47	93			
標準フック	100t			50t	100t	50t			100t	50t							
フック質量	820kg			700kg	820kg	700kg			820kg	700kg							
標準巻掛本数	13	9	4	8	4			7	5	4	7	5	4				

単位: t

性能ブロック	9	2	1	2	1	3	1	4	5	1	5	1	1	6		
性能番号	28	15	6	16	7	17	8	18	19	9	20	10	11	21		
ブーム長さ 作業半径 (m)	30.4m			34.2m			37.9m			41.7m			45.4m		49.2m	52.0m
4.5	32.1	29.0	22.5													
5.0	32.1	29.0	21.5													
6.0	32.1	29.0	19.1	24.9	18.6	20.6										
7.0	31.6	29.0	17.2	24.9	18.6	20.6	16.2	19.1	16.5	14.4						
8.0	28.5	28.2	15.7	24.9	16.8	20.6	16.2	19.1	16.5	14.4	15.0	13.3				
9.0	25.9	26.7	14.3	24.3	15.3	20.6	16.2	19.1	16.5	14.4	15.0	13.3	12.5			
10.0	23.7	25.3	13.2	22.2	13.9	20.6	15.2	19.1	16.5	14.4	15.0	13.3	12.5	9.7		
12.0	20.1	22.8	11.3	18.9	11.6	17.5	12.9	16.6	14.6	12.8	15.0	13.3	12.5	9.7		
14.0	16.4	17.7	9.9	16.3	10.0	15.0	11.1	14.2	12.5	10.9	13.5	11.9	12.5	9.7		
16.0	12.9	14.1	8.8	13.6	8.6	13.1	9.7	12.4	10.9	9.4	11.8	10.3	11.0	9.7		
18.0	10.4	11.5	7.8	11.1	7.6	11.0	8.5	10.8	9.5	8.2	10.4	9.0	9.7	8.9		
20.0	8.4	9.5	7.1	9.1	6.7	9.1	7.6	9.2	8.4	7.2	9.1	8.0	8.6	7.9		
22.0	6.9	8.0	6.4	7.5	6.0	7.5	6.8	7.7	7.5	6.4	7.9	7.1	7.7	7.1		
24.0	5.7	6.7	5.9	6.3	5.4	6.3	6.1	6.4	6.7	5.7	6.7	6.4	7.0	6.3		
26.0	4.7	5.7	5.5	5.2	4.9	5.2	5.6	5.4	6.0	5.1	5.6	5.8	5.9	5.7		
28.0	3.9	4.9	5.1	4.4	4.4	4.4	5.1	4.5	5.1	4.6	4.7	5.2	5.0	5.1		
30.0				3.7	4.0	3.6	4.7	3.8	4.4	4.1	4.0	4.7	4.3	4.4		
32.0						3.0	4.3	3.2	3.7	3.8	3.4	4.0	3.7	3.8		
34.0						2.5	4.0	2.6	3.2	3.4	2.8	3.5	3.1	3.2		
36.0								2.2	2.7	3.1	2.4	3.0	2.6	2.7		
38.0								1.8	2.3	2.8	2.0	2.6	2.2	2.3		
40.0											1.6	2.2	1.8	1.9		
42.0											1.3	1.9	1.5	1.6		
44.0													1.2	1.3		
46.0													1.0	1.0		
ピン無最大荷重	26.0	29.0	22.5	24.9	18.6	20.6	16.2	19.1	16.5	14.4	15.0	13.3	12.5	9.7		
θ(°)	0~81.5	0~81.5	0~81.5	0~81.5	0~81.5	0~81.5	0~81.5	0~81.5	0~81.5	0~81.5	0~81.5	0~81.5	0~81.5	18~81.5		
各ブーム段の伸長状態 (伸長割合%)																
2段目ブーム	93	47	0	93	0	93	0	93	47	0	93	47	93	100		
3段目ブーム	47	47	0	47	0	93	47	93	93	93	93	93	93	100		
4段目ブーム	47	47	47	47	93	47	93	93	93	93	93	93	93	100		
5段目ブーム	47	47	93	47	93	47	93	47	93	93	93	93	93	100		
6段目ブーム	0	47	93	47	93	47	93	47	93	47	93	47	93	100		
標準フック	50t															
フック質量	700kg															
標準巻掛本数	5	4		4		4		4		4		4		3		

ESPブーム

■ B性能 (カウンタウエイト 16t アウトリガ張出幅 7.2m)

単位: t

性能ブロック 性能番号	1	7	1	7	2	1	8	9	2	1	8	9	2	1
ブーム長さ 作業半径(m)	11.7m	15.4m		19.2m			22.9m				26.7m			
2.8	100.0	70.0	31.3	64.0	32.0	23.4	53.3	35.0	32.0	25.9				
3.0	96.2	70.0	30.5	64.0	32.0	22.6	53.3	35.0	32.0	25.2				
3.5	83.0	70.0	28.8	64.0	32.0	21.0	53.3	35.0	32.0	23.5			35.0	
4.0	72.3	70.0	27.2	64.0	30.5	19.6	53.3	35.0	32.0	22.1	41.5	35.0	32.0	22.5
4.5	63.8	64.3	25.7	64.0	29.1	18.4	52.5	35.0	31.7	20.8	41.5	35.0	32.0	20.9
5.0	56.9	57.4	24.5	57.2	27.8	17.3	49.3	35.0	30.4	19.7	41.5	35.0	32.0	19.6
6.0	46.5	46.9	22.3	46.8	25.5	15.4	43.8	35.0	28.1	17.7	38.0	35.0	30.2	17.3
7.0	38.8	39.3	20.5	39.1	23.6	13.9	39.4	35.0	26.1	16.1	33.9	35.0	28.2	15.5
8.0	33.1	33.5	19.0	33.4	21.9	12.7	33.7	35.0	24.4	14.8	30.6	34.9	26.5	14.0
9.0	28.5	28.9	17.7	28.8	20.5	11.6	29.1	30.7	22.9	13.6	27.8	30.3	24.9	12.8
10.0		25.0	16.7	24.8	19.3	10.7	25.2	27.0	21.6	12.6	24.9	26.6	23.6	11.7
12.0		17.8	15.1	17.7	17.3	9.3	18.0	19.7	19.4	11.0	17.7	19.3	20.6	10.0
14.0				13.2	15.7	8.2	13.5	15.0	16.0	9.8	13.2	14.7	15.8	8.6
16.0				10.1	12.4	7.3	10.4	11.8	12.7	8.8	10.1	11.5	12.6	7.6
18.0							8.1	9.5	10.4	8.0	7.8	9.2	10.2	6.8
20.0							6.4	7.7	8.6	7.4	6.1	7.4	8.4	6.1
22.0											4.7	6.0	7.0	5.5
24.0											3.7	4.9	5.9	5.1
ピン無最大荷重	42.0	36.0	31.3	34.0	32.0	23.4	33.0	33.0	32.0	25.9	26.0	32.0	32.0	22.5
θ(°)	0~81.5	0~81.5	0~81.5	0~81.5	0~81.5	0~81.5	0~81.5	0~81.5	0~81.5	0~81.5	0~81.5	0~81.5	0~81.5	0~81.5
各ブーム段の伸長状態 (伸長割合%)														
2段目ブーム	0	0	0	47	0	0	47	0	0	0	93	47	0	0
3段目ブーム	0	0	47	0	47	0	93	47	0	0	93	47	47	0
4段目ブーム	0	0	0	0	0	0	0	47	47	0	0	47	47	0
5段目ブーム	0	0	0	0	47	0	0	47	47	47	0	47	47	93
6段目ブーム	0	0	47	0	47	93	0	0	47	93	0	0	47	93
標準フック	100t		50t	100t		50t	100t		50t					
フック質量	820kg		700kg	820kg		700kg	820kg		700kg					
標準巻掛本数	13	9	4	8	4		7	5	4		7	5	4	

単位: t

性能ブロック 性能番号	9	2	1	2	1	3	1	4	5	1	5	1	1	6		
ブーム長さ 作業半径(m)	30.4m			34.2m			37.9m			41.7m			45.4m		49.2m	52.0m
4.5	32.1	29.0	22.5													
5.0	32.1	29.0	21.5													
6.0	32.1	29.0	19.1	24.9	18.6	20.6										
7.0	31.6	29.0	17.2	24.9	18.6	20.6	16.2	19.1	16.5	14.4						
8.0	28.5	28.2	15.7	24.9	16.8	20.6	16.2	19.1	16.5	14.4	15.0	13.3				
9.0	25.9	26.7	14.3	24.3	15.3	20.6	16.2	19.1	16.5	14.4	15.0	13.3	12.5			
10.0	23.7	25.3	13.2	22.2	13.9	20.6	15.2	19.1	16.5	14.4	15.0	13.3	12.5	9.7		
12.0	18.8	20.1	11.3	18.9	11.6	17.5	12.9	16.6	14.6	12.8	15.0	13.3	12.5	9.7		
14.0	14.2	15.4	9.9	15.0	10.0	15.0	11.1	14.2	12.5	10.9	13.5	11.9	12.5	9.7		
16.0	11.0	12.2	8.8	11.8	8.6	11.7	9.7	11.9	10.9	9.4	11.8	10.3	11.0	9.7		
18.0	8.7	9.9	7.8	9.4	7.6	9.4	8.5	9.6	9.5	8.2	9.8	9.0	9.7	8.9		
20.0	7.0	8.1	7.1	7.6	6.7	7.6	7.6	7.8	8.4	7.2	8.0	8.0	8.4	7.9		
22.0	5.6	6.7	6.4	6.2	6.0	6.2	6.8	6.4	7.0	6.4	6.6	7.1	6.9	7.1		
24.0	4.5	5.5	5.9	5.1	5.4	5.1	6.1	5.2	5.9	5.7	5.5	6.2	5.8	5.9		
26.0	3.6	4.6	5.5	4.2	4.9	4.2	5.6	4.3	4.9	5.1	4.6	5.2	4.9	5.0		
28.0	2.9	3.9	5.1	3.4	4.4	3.4	4.9	3.5	4.1	4.6	3.8	4.4	4.1	4.2		
30.0				2.8	4.0	2.7	4.2	2.9	3.5	4.0	3.1	3.7	3.4	3.5		
32.0						2.2	3.7	2.3	2.9	3.4	2.5	3.2	2.8	2.9		
34.0						1.7	3.2	1.8	2.4	2.9	2.1	2.7	2.3	2.4		
36.0								1.4	2.0	2.5	1.6	2.3	1.9	2.0		
38.0								1.1	1.6	2.1	1.3	1.9	1.5	1.6		
40.0											0.9	1.6	1.2	1.3		
42.0												1.3	0.9	1.0		
ピン無最大荷重	26.0	29.0	22.5	24.9	18.6	20.6	16.2	19.1	16.5	14.4	15.0	13.3	12.5	9.7		
θ(°)	0~81.5	0~81.5	0~81.5	0~81.5	0~81.5	0~81.5	0~81.5	2~81.5	0~81.5	0~81.5	20~81.5	0~81.5	23~81.5	30~81.5		
各ブーム段の伸長状態 (伸長割合%)																
2段目ブーム	93	47	0	93	0	93	0	93	47	0	93	47	93	100		
3段目ブーム	47	47	0	47	0	93	47	93	93	93	93	93	93	100		
4段目ブーム	47	47	47	47	93	47	93	93	93	93	93	93	93	100		
5段目ブーム	47	47	93	47	93	47	93	47	93	93	93	93	93	100		
6段目ブーム	0	47	93	47	93	47	93	47	47	93	47	93	93	100		
標準フック	50t															
フック質量	700kg															
標準巻掛本数	5	4		4		4		4		4		4		4	3	

ESPブーム

■ C性能 (カウンタウエイト 21t アウトリガ張出幅 6.36m)

単位：t

性能ブロック	1	7	1	7	2	1	8	9	2	1	8	9	2	1	
性能番号	1	22	2	23	12	3	24	26	13	4	25	27	14	5	
ブーム長さ 作業半径(m)	11.7m			15.4m			19.2m			22.9m			26.7m		
2.8	85.1	70.0	31.3	64.0	32.0	23.4	53.3	35.0	32.0	25.9					
3.0	81.6	70.0	30.5	64.0	32.0	22.6	53.3	35.0	32.0	25.2					
3.5	73.8	70.0	28.8	64.0	32.0	21.0	53.3	35.0	32.0	23.5			35.0		
4.0	67.2	67.5	27.2	64.0	30.5	19.6	53.3	35.0	32.0	22.1	41.5	35.0	32.0	22.5	
4.5	61.5	61.8	25.7	61.7	29.1	18.4	52.5	35.0	31.7	20.8	41.5	35.0	32.0	20.9	
5.0	56.5	56.9	24.5	56.8	27.8	17.3	49.3	35.0	30.4	19.7	41.5	35.0	32.0	19.6	
6.0	48.4	48.7	22.3	48.6	25.5	15.4	43.8	35.0	28.1	17.7	38.0	35.0	30.2	17.3	
7.0	40.8	41.2	20.5	41.1	23.6	13.9	39.4	35.0	26.1	16.1	33.9	35.0	28.2	15.5	
8.0	34.8	35.2	19.0	35.0	21.9	12.7	35.4	35.0	24.4	14.8	30.6	35.0	26.5	14.0	
9.0	30.1	30.4	17.7	30.3	20.5	11.6	30.7	32.2	22.9	13.6	27.8	31.9	24.9	12.8	
10.0		26.6	16.7	26.5	19.3	10.7	26.8	28.4	21.6	12.6	25.4	28.0	23.6	11.7	
12.0		20.5	15.1	20.4	17.3	9.3	20.7	22.4	19.4	11.0	20.4	22.0	21.3	10.0	
14.0				15.4	15.9	8.2	15.7	17.2	17.7	9.8	15.4	16.9	18.1	8.6	
16.0				12.0	14.3	7.3	12.3	13.7	14.6	8.8	11.9	13.4	14.5	7.6	
18.0							9.7	11.1	12.0	8.0	9.4	10.8	11.9	6.8	
20.0							7.8	9.2	10.0	7.4	7.5	8.8	9.9	6.1	
22.0											5.8	7.3	8.3	5.5	
24.0											4.5	6.1	7.1	5.1	
ピン無最大荷重	42.0	36.0	31.3	34.0	32.0	23.4	33.0	33.0	32.0	25.9	26.0	32.0	32.0	22.5	
θ(°)	0~81.5	0~81.5	0~81.5	0~81.5	0~81.5	0~81.5	0~81.5	0~81.5	0~81.5	0~81.5	0~81.5	0~81.5	0~81.5	0~81.5	
各ブーム段の伸長状態 (伸長割合%)															
2段目ブーム	0	0	0	47	0	0	47	0	0	0	93	47	0	0	
3段目ブーム	0	47	0	47	0	0	93	47	0	0	93	47	47	0	
4段目ブーム	0	0	0	0	0	0	0	47	47	0	0	47	47	0	
5段目ブーム	0	0	0	0	47	0	0	47	47	47	0	47	47	93	
6段目ブーム	0	0	47	0	47	93	0	0	47	93	0	0	47	93	
標準フック	100t			50t	100t	50t			100t	50t					
フック質量	820kg			700kg	820kg	700kg			820kg	700kg					
標準巻掛本数	13	9	4	8	4			7	5	4	7	5	4		

単位：t

性能ブロック	9	2	1	2	1	3	1	4	5	1	5	1	1	6		
性能番号	28	15	6	16	7	17	8	18	19	9	20	10	11	21		
ブーム長さ 作業半径(m)	30.4m			34.2m			37.9m			41.7m			45.4m		49.2m	52.0m
4.5	32.1	29.0	22.5													
5.0	32.1	29.0	21.5													
6.0	32.1	29.0	19.1	24.9	18.6	20.6										
7.0	31.6	29.0	17.2	24.9	18.6	20.6	16.2	19.1	16.5	14.4						
8.0	28.5	28.2	15.7	24.9	16.8	20.6	16.2	19.1	16.5	14.4	15.0	13.3				
9.0	25.9	26.7	14.3	24.3	15.3	20.6	16.2	19.1	16.5	14.4	15.0	13.3	12.5			
10.0	23.7	25.3	13.2	22.2	13.9	20.6	15.2	19.1	16.5	14.4	15.0	13.3	12.5	9.7		
12.0	20.1	22.8	11.3	18.9	11.6	17.5	12.9	16.6	14.6	12.8	15.0	13.3	12.5	9.7		
14.0	16.4	17.7	9.9	16.3	10.0	15.0	11.1	14.2	12.5	10.9	13.5	11.9	12.5	9.7		
16.0	12.9	14.1	8.8	13.6	8.6	13.1	9.7	12.4	10.9	9.4	11.8	10.3	11.0	9.7		
18.0	10.4	11.5	7.8	11.1	7.6	11.0	8.5	10.8	9.5	8.2	10.4	9.0	9.7	8.9		
20.0	8.4	9.5	7.1	9.1	6.7	9.1	7.6	9.2	8.4	7.2	9.1	8.0	8.6	7.9		
22.0	6.9	8.0	6.4	7.5	6.0	7.5	6.8	7.7	7.5	6.4	7.9	7.1	7.7	7.1		
24.0	5.5	6.7	5.9	6.3	5.4	6.3	6.1	6.4	6.7	5.7	6.7	6.4	7.0	6.3		
26.0	4.4	5.7	5.5	5.2	4.9	5.1	5.6	5.3	6.0	5.1	5.6	5.8	5.9	5.7		
28.0	3.5	4.8	5.1	4.2	4.4	4.2	5.1	4.4	5.1	4.6	4.7	5.2	5.0	5.1		
30.0				3.4	4.0	3.4	4.7	3.5	4.3	4.1	3.8	4.6	4.2	4.3		
32.0							2.7	4.3	2.8	3.6	3.8	3.1	3.9	3.6		
34.0							2.1	3.9	2.2	3.0	3.4	2.5	3.3	3.0		
36.0									1.7	2.4	3.0	2.0	2.8	2.4		
38.0									1.3	2.0	2.6	1.5	2.3	1.9		
40.0												1.1	1.9	1.5		
42.0													1.5	1.1		
ピン無最大荷重	26.0	29.0	22.5	24.9	18.6	20.6	16.2	19.1	16.5	14.4	15.0	13.3	12.5	9.7		
θ(°)	0~81.5	0~81.5	0~81.5	0~81.5	0~81.5	0~81.5	0~81.5	0~81.5	0~81.5	0~81.5	16~81.5	0~81.5	21~81.5	28~81.5		
各ブーム段の伸長状態 (伸長割合%)																
2段目ブーム	93	47	0	93	0	93	0	93	47	0	93	47	93	100		
3段目ブーム	47	47	0	47	0	93	47	93	93	93	93	93	93	100		
4段目ブーム	47	47	47	47	93	47	93	93	93	93	93	93	93	100		
5段目ブーム	47	47	93	47	93	47	93	47	93	93	93	93	93	100		
6段目ブーム	0	47	93	47	93	47	93	47	93	93	47	93	93	100		
標準フック	50t															
フック質量	700kg															
標準巻掛本数	5	4		4		4		4		4		4	4	3		

ESPブーム

■ D性能 (カウンタウエイト 16t アウトリガ張出幅 6.36m)

単位: t

性能ブロック	1	7	1	7	2	1	8	9	2	1	8	9	2	1	
性能番号	1	22	2	23	12	3	24	26	13	4	25	27	14	5	
ブーム長さ 作業半径(m)	11.7m		15.4m		19.2m			22.9m				26.7m			
2.8	84.3	70.0	31.3	64.0	32.0	23.4	53.3	35.0	32.0	25.9					
3.0	80.8	70.0	30.5	64.0	32.0	22.6	53.3	35.0	32.0	25.2					
3.5	73.0	70.0	28.8	64.0	32.0	21.0	53.3	35.0	32.0	23.5		35.0			
4.0	66.4	66.7	27.2	64.0	30.5	19.6	53.3	35.0	32.0	22.1	41.5	35.0	32.0	22.5	
4.5	60.7	61.0	25.7	60.9	29.1	18.4	52.5	35.0	31.7	20.8	41.5	35.0	32.0	20.9	
5.0	55.8	56.1	24.5	56.0	27.8	17.3	49.3	35.0	30.4	19.7	41.5	35.0	32.0	19.6	
6.0	46.5	46.9	22.3	46.8	25.5	15.4	43.8	35.0	28.1	17.7	38.0	35.0	30.2	17.3	
7.0	38.8	39.3	20.5	39.1	23.6	13.9	39.4	35.0	26.1	16.1	33.9	35.0	28.2	15.5	
8.0	33.1	33.5	19.0	33.4	21.9	12.7	33.7	35.0	24.4	14.8	30.6	34.9	26.5	14.0	
9.0	28.5	28.9	17.7	28.8	20.5	11.6	29.1	30.7	22.9	13.6	27.8	30.3	24.9	12.8	
10.0		25.0	16.7	24.8	19.3	10.7	25.2	27.0	21.6	12.6	24.9	26.6	23.6	11.7	
12.0		17.8	15.1	17.7	17.3	9.3	18.0	19.7	19.4	11.0	17.7	19.3	20.6	10.0	
14.0				13.2	15.7	8.2	13.5	15.0	16.0	9.8	13.2	14.7	15.8	8.6	
16.0				10.1	12.4	7.3	10.4	11.8	12.7	8.8	10.1	11.5	12.6	7.6	
18.0							8.1	9.5	10.3	8.0	7.8	9.1	10.2	6.8	
20.0							6.3	7.7	8.6	7.4	5.9	7.4	8.4	6.1	
22.0											4.4	6.0	7.0	5.5	
24.0											3.2	4.8	5.9	5.1	
ピン無最大荷重	42.0	36.0	31.3	34.0	32.0	23.4	33.0	33.0	32.0	25.9	26.0	32.0	32.0	22.5	
θ(°)	0~81.5	0~81.5	0~81.5	0~81.5	0~81.5	0~81.5	0~81.5	0~81.5	0~81.5	0~81.5	0~81.5	0~81.5	0~81.5	0~81.5	
各ブーム段の伸長状態 (伸長割合%)															
2段目ブーム	0	0	0	47	0	0	47	0	0	0	93	47	0	0	
3段目ブーム	0	47	0	47	0	0	93	47	0	0	93	47	47	0	
4段目ブーム	0	0	0	0	0	0	0	47	47	0	0	47	47	0	
5段目ブーム	0	0	0	0	47	0	0	47	47	47	0	47	47	93	
6段目ブーム	0	0	47	0	47	93	0	0	47	93	0	0	47	93	
標準フック	100t		50t	100t	50t			100t	50t						
フック質量	820kg		700kg	820kg	700kg			820kg	700kg						
標準巻掛本数	13	9	4	8	4		7	5	4		7	5	4		

単位: t

性能ブロック	9	2	1	2	1	3	1	4	5	1	5	1	1	6	
性能番号	28	15	6	16	7	17	8	18	19	9	20	10	11	21	
ブーム長さ 作業半径(m)	30.4m			34.2m			37.9m		41.7m			45.4m		49.2m	52.0m
4.5	32.1	29.0	22.5												
5.0	32.1	29.0	21.5												
6.0	32.1	29.0	19.1	24.9	18.6	20.6									
7.0	31.6	29.0	17.2	24.9	18.6	20.6	16.2	19.1	16.5	14.4					
8.0	28.5	28.2	15.7	24.9	16.8	20.6	16.2	19.1	16.5	14.4	15.0	13.3			
9.0	25.9	26.7	14.3	24.3	15.3	20.6	16.2	19.1	16.5	14.4	15.0	13.3	12.5		
10.0	23.7	25.3	13.2	22.2	13.9	20.6	15.2	19.1	16.5	14.4	15.0	13.3	12.5	9.7	
12.0	18.8	20.1	11.3	18.9	11.6	17.5	12.9	16.6	14.6	12.8	15.0	13.3	12.5	9.7	
14.0	14.2	15.4	9.9	15.0	10.0	15.0	11.1	14.2	12.5	10.9	13.5	11.9	12.5	9.7	
16.0	11.0	12.2	8.8	11.8	8.6	11.7	9.7	11.9	10.9	9.4	11.8	10.3	11.0	9.7	
18.0	8.7	9.9	7.8	9.4	7.6	9.4	8.5	9.6	9.5	8.2	9.8	9.0	9.7	8.9	
20.0	7.0	8.1	7.1	7.6	6.7	7.6	7.6	7.8	8.4	7.2	8.0	8.0	8.3	7.9	
22.0	5.5	6.6	6.4	6.2	6.0	6.2	6.8	6.4	7.0	6.4	6.6	7.1	6.9	7.0	
24.0	4.2	5.5	5.9	5.0	5.4	5.0	6.1	5.2	5.8	5.7	5.5	6.1	5.8	5.9	
26.0	3.2	4.5	5.5	4.0	4.9	4.0	5.6	4.1	4.9	5.1	4.4	5.2	4.8	4.9	
28.0	2.4	3.7	5.1	3.1	4.4	3.1	4.9	3.3	4.0	4.6	3.6	4.4	3.9	4.1	
30.0				2.4	4.0	2.3	4.2	2.5	3.3	3.9	2.8	3.6	3.2	3.3	
32.0						1.7	3.6	1.9	2.6	3.2	2.2	3.0	2.5	2.6	
34.0						1.2	3.0	1.3	2.1	2.7	1.6	2.4	2.0	2.1	
36.0								0.9	1.6	2.2	1.1	1.9	1.5	1.6	
38.0									1.2	1.8		1.5	1.1	1.2	
40.0												1.2			
ピン無最大荷重	26.0	29.0	22.5	24.9	18.6	20.6	16.2	19.1	16.5	14.4	15.0	13.3	12.5	9.7	
θ(°)	0~81.5	0~81.5	0~81.5	0~81.5	0~81.5	2~81.5	0~81.5	21~81.5	2~81.5	0~81.5	29~81.5	3~81.5	33~81.5	38~81.5	
各ブーム段の伸長状態 (伸長割合%)															
2段目ブーム	93	47	0	93	0	93	0	93	47	0	93	47	93	100	
3段目ブーム	47	47	0	47	0	93	47	93	93	93	93	93	93	100	
4段目ブーム	47	47	47	47	93	47	93	93	93	93	93	93	93	100	
5段目ブーム	47	47	93	47	93	47	93	47	93	93	93	93	93	100	
6段目ブーム	0	47	93	47	93	47	93	47	93	93	47	93	93	100	
標準フック	50t														
フック質量	700kg														
標準巻掛本数	5	4		4		4		4		4		4		3	

ESPブーム

■ E性能 (カウンタウエイト 9t)
(アウトリガ張幅 7.2m)

(カウンタウエイト 21t)
(アウトリガ張幅 4.9m)

単位: t

性能ブロック 性能番号	1	7	1	7	2	1	8	9	2	1	8	9	2	1	
ブーム長さ 作業半径 (m)	11.7m	15.4m			19.2m			22.9m				26.7m			
2.8	79.2	70.0	31.3	64.0	32.0	23.4	53.3	35.0	32.0	25.9					
3.0	75.7	70.0	30.5	64.0	32.0	22.6	53.3	35.0	32.0	25.2					
3.5	67.8	68.2	28.8	64.0	32.0	21.0	53.3	35.0	32.0	23.5		35.0			
4.0	61.3	61.6	27.2	61.5	30.5	19.6	53.3	35.0	32.0	22.1	41.5	35.0	32.0	22.5	
4.5	55.7	56.1	25.7	56.0	29.1	18.4	52.5	35.0	31.7	20.8	41.5	35.0	32.0	20.9	
5.0	50.9	51.3	24.5	51.2	27.8	17.3	49.3	35.0	30.4	19.7	41.5	35.0	32.0	19.6	
6.0	43.2	43.5	22.3	43.4	25.5	15.4	43.7	35.0	28.1	17.7	38.0	35.0	30.2	17.3	
7.0	36.0	36.4	20.5	36.3	23.6	13.9	36.6	35.0	26.1	16.1	33.9	35.0	28.2	15.5	
8.0	29.8	30.2	19.0	30.1	21.9	12.7	30.5	32.3	24.4	14.8	30.1	31.9	26.5	14.0	
9.0	23.8	24.3	17.7	24.1	20.5	11.6	24.5	26.5	22.9	13.6	24.2	26.0	24.9	12.8	
10.0		19.7	16.7	19.6	19.3	10.7	20.0	21.8	21.6	12.6	19.6	21.4	22.8	11.7	
12.0		13.8	15.1	13.6	16.3	9.3	14.0	15.6	16.6	11.0	13.7	15.2	16.5	10.0	
14.0				9.9	12.3	8.2	10.2	11.7	12.7	9.8	9.9	11.4	12.5	8.6	
16.0				7.3	9.6	7.3	7.6	9.0	9.9	8.8	7.3	8.7	9.8	7.6	
18.0							5.7	7.1	7.9	8.0	5.4	6.7	7.8	6.8	
20.0							4.3	5.6	6.4	6.9	3.9	5.3	6.3	6.1	
22.0											2.8	4.1	5.1	5.5	
24.0											2.0	3.2	4.2	4.9	
ピン無最大荷重 θ(°)	42.0	36.0	31.3	34.0	32.0	23.4	33.0	33.0	32.0	25.9	26.0	32.0	32.0	22.5	
各ブーム段の伸長状態 (伸長割合%)															
2段目ブーム	0	0	0	47	0	0	47	0	0	0	93	47	0	0	
3段目ブーム	0	47	0	47	0	0	93	47	0	0	93	47	47	0	
4段目ブーム	0	0	0	0	0	0	0	47	47	0	0	47	47	0	
5段目ブーム	0	0	0	0	47	0	0	47	47	47	0	47	47	93	
6段目ブーム	0	0	47	0	47	93	0	0	47	93	0	0	47	93	
標準フック	100t			50t	100t	50t			100t	50t					
フック質量	820kg			700kg	820kg	700kg			820kg	700kg					
標準巻掛本数	13	9	4	8	4			7	5	4	7	5	4		

単位: t

性能ブロック 性能番号	9	2	1	2	1	3	1	4	5	1	5	1	1	6		
ブーム長さ 作業半径 (m)	30.4m			34.2m			37.9m			41.7m			45.4m		49.2m	52.0m
4.5	32.1	29.0	22.5													
5.0	32.1	29.0	21.5													
6.0	32.1	29.0	19.1	24.9	18.6	20.6										
7.0	31.6	29.0	17.2	24.9	18.6	20.6	16.2	19.1	16.5	14.4						
8.0	28.5	28.2	15.7	24.9	16.8	20.6	16.2	19.1	16.5	14.4	15.0	13.3				
9.0	25.5	26.7	14.3	24.3	15.3	20.6	16.2	19.1	16.5	14.4	15.0	13.3	12.5			
10.0	20.9	22.3	13.2	21.7	13.9	20.6	15.2	19.1	16.5	14.4	15.0	13.3	12.5	9.7		
12.0	14.8	16.1	11.3	15.6	11.6	15.6	12.9	15.8	14.6	12.8	15.0	13.3	12.5	9.7		
14.0	10.9	12.1	9.9	11.7	10.0	11.7	11.1	11.8	12.5	10.9	12.1	11.9	12.5	9.7		
16.0	8.3	9.4	8.8	9.0	8.6	9.0	9.7	9.1	9.8	9.4	9.4	10.1	9.8	9.7		
18.0	6.3	7.4	7.8	7.0	7.6	7.0	8.5	7.2	7.8	8.2	7.4	8.1	7.8	7.9		
20.0	4.9	5.9	7.1	5.5	6.7	5.5	7.1	5.7	6.3	6.8	5.9	6.6	6.2	6.4		
22.0	3.7	4.8	6.1	4.3	5.9	4.3	5.9	4.5	5.1	5.6	4.7	5.4	5.0	5.2		
24.0	2.8	3.8	5.1	3.4	5.0	3.4	4.9	3.5	4.1	4.7	3.8	4.4	4.1	4.2		
26.0	2.0	3.0	4.3	2.6	4.2	2.6	4.1	2.7	3.3	3.9	3.0	3.6	3.3	3.4		
28.0	1.4	2.4	3.7	2.0	3.5	1.9	3.4	2.1	2.7	3.2	2.3	3.0	2.6	2.7		
30.0				1.4	3.0	1.4	2.9	1.5	2.1	2.6	1.8	2.4	2.1	2.2		
32.0						0.9	2.4	1.1	1.7	2.1	1.3	1.9	1.6	1.7		
34.0							2.0		1.2	1.7	0.9	1.5	1.2	1.3		
36.0									0.9	1.4		1.2		0.9		
38.0										1.1						
ピン無最大荷重 θ(°)	26.0	29.0	22.5	24.9	18.6	20.6	16.2	19.1	16.5	14.4	15.0	13.3	12.5	9.7		
各ブーム段の伸長状態 (伸長割合%)																
2段目ブーム	93	47	0	93	0	93	0	93	47	0	93	47	93	100		
3段目ブーム	47	47	0	47	0	93	47	93	93	93	93	93	93	100		
4段目ブーム	47	47	47	47	93	47	93	93	93	93	93	93	93	100		
5段目ブーム	47	47	93	47	93	47	93	47	93	93	93	93	93	100		
6段目ブーム	0	47	93	47	93	47	93	47	93	93	47	93	93	100		
標準フック	50t															
フック質量	700kg															
標準巻掛本数	5	4		4		4		4		4		4	4	3		

ESPブーム

F性能 (カウンタウエイト 9t (アウトリガ張幅 6.36m) (カウンタウエイト 16t (アウトリガ張幅 4.9m)
 (カウンタウエイト 21t (アウトリガ張幅 4.0m)

単位: t

性能ブロック	1	7	1	7	2	1	8	9	2	1	8	9	2	1	
性能番号	1	22	2	**23	**12	**3	**24	**26	**13	**4	**25	**27	**14	**5	
ブーム長さ 作業半径(m)	11.7m			15.4m			19.2m			22.9m			26.7m		
2.8	74.4	70.0	31.3	64.0	32.0	23.4	53.3	35.0	32.0	25.9					
3.0	70.9	70.0	30.5	64.0	32.0	22.6	53.3	35.0	32.0	25.2					
3.5	63.1	63.4	28.8	63.3	32.0	21.0	53.3	35.0	32.0	23.5		35.0			
4.0	56.7	57.0	27.2	*56.9	*30.5	*19.6	53.3	35.0	32.0	22.1	41.5	35.0	32.0	22.5	
4.5	51.2	51.6	25.7	*51.5	*29.1	*18.4	51.8	35.0	31.7	20.8	41.5	35.0	32.0	20.9	
5.0	46.6	47.0	24.5	*46.8	*27.8	*17.3	*47.1	*35.0	*30.4	*19.7	41.5	35.0	32.0	19.6	
6.0	38.4	38.9	22.3	*38.8	*25.5	*15.4	*39.2	*35.0	*28.1	*17.7	*38.0	*35.0	*30.2	*17.3	
7.0	29.3	29.8	20.5	*29.6	*23.6	*13.9	*30.0	*31.9	*26.1	*16.1	*29.7	*31.4	*28.2	*15.5	
8.0	23.2	23.6	19.0	*23.5	*21.9	*12.7	*23.9	*25.6	*24.4	*14.8	*23.6	*25.2	*26.5	*14.0	
9.0	18.9	19.3	17.7	*19.2	*20.5	*11.6	*19.5	*21.1	*22.1	*13.6	*19.2	*20.8	*22.0	*12.8	
10.0		16.0	16.7	*15.9	*18.4	*10.7	*16.2	*17.8	*18.7	*12.6	*15.9	*17.4	*18.6	*11.7	
12.0		11.4	12.8	*11.3	*13.7	*9.3	*11.6	*13.1	*14.0	*11.0	*11.3	*12.8	*13.9	*10.0	
14.0				*8.3	*10.5	*8.2	*8.6	*10.0	*10.8	*9.8	*8.3	*9.6	*10.7	*8.6	
16.0				*6.0	*8.3	*7.3	*6.3	*7.7	*8.6	*8.8	*6.0	*7.4	*8.5	*7.6	
18.0							*4.5	*6.1	*6.9	*7.3	*4.2	*5.8	*6.8	*6.8	
20.0							*3.1	*4.7	*5.6	*6.1	*2.7	*4.3	*5.5	*6.1	
22.0											*1.6	*3.2	*4.4	*5.1	
24.0												*2.3	*3.5	*4.3	
ピン無最大荷重	42.0	36.0	31.3	34.0	32.0	23.4	33.0	33.0	32.0	25.9	26.0	32.0	32.0	22.5	
θ(°)	0~81.5	0~81.5	0~81.5	0~81.5	0~81.5	0~81.5	0~81.5	0~81.5	0~81.5	0~81.5	4~81.5	0~81.5	0~81.5	0~81.5	
**	0~70*	0~75*	0~75*	0~75*	0~75*	0~75*	0~75*	0~75*	0~75*	0~75*	4~75*	0~75*	0~75*	0~75*	
各ブーム段の伸長状態 (伸長割合%)															
2段目ブーム	0	0	0	47	0	0	47	0	0	0	93	47	0	0	
3段目ブーム	0	47	0	47	0	0	93	47	0	0	93	47	47	0	
4段目ブーム	0	0	0	0	0	0	0	47	47	0	0	47	47	0	
5段目ブーム	0	0	0	0	47	0	0	47	47	47	0	47	47	93	
6段目ブーム	0	0	47	0	47	93	0	0	47	93	0	0	47	93	
標準フック	100t		50t	100t	50t		100t	50t							
フック質量	820kg		700kg	820kg	700kg		820kg	700kg							
標準巻掛本数	13	9	4	8	4		7	5	4		7	5	4		

注) カウンタウエイト21t、アウトリガ張幅4.0mの場合は、**印の箇所が異なり、*印の範囲となります。

単位: t

性能ブロック	9	2	1	2	1	3	1	4	5	1	5	1	1	6		
性能番号	28	15	6	16	7	17	8	18	19	9	20	10	11	21		
ブーム長さ 作業半径(m)	30.4m			34.2m			37.9m			41.7m			45.4m		49.2m	52.0m
4.5	32.1	29.0	22.5													
5.0	32.1	29.0	21.5													
6.0	32.1	29.0	19.1	24.9	18.6	20.6										
7.0	30.9	29.0	17.2	24.9	18.6	20.6	16.2	19.1	16.5	14.4						
8.0	24.7	26.1	15.7	24.9	16.8	20.6	16.2	19.1	16.5	14.4	15.0	13.3				
9.0	20.3	21.6	14.3	21.1	15.3	20.6	16.2	19.1	16.5	14.4	15.0	13.3	12.5			
10.0	17.0	18.2	13.2	17.7	13.9	17.7	15.2	17.9	16.5	14.4	15.0	13.3	12.5	9.7		
12.0	12.3	13.5	11.3	13.0	11.6	13.0	12.9	13.2	13.9	12.8	13.5	13.3	12.5	9.7		
14.0	9.2	10.4	9.9	9.9	10.0	9.9	11.1	10.1	10.7	10.9	10.3	11.0	10.7	9.7		
16.0	7.0	8.1	8.8	7.7	8.6	7.7	9.2	7.8	8.5	9.0	8.1	8.8	8.4	8.5		
18.0	5.3	6.4	7.7	6.0	7.6	6.0	7.5	6.2	6.8	7.3	6.4	7.1	6.7	6.8		
20.0	3.8	5.1	6.4	4.6	6.3	4.6	6.2	4.8	5.5	6.0	5.1	5.8	5.4	5.5		
22.0	2.7	3.9	5.3	3.4	5.2	3.4	5.2	3.6	4.3	4.9	3.9	4.7	4.3	4.4		
24.0	1.8	3.0	4.5	2.5	4.4	2.5	4.3	2.7	3.4	4.0	3.0	3.8	3.3	3.5		
26.0	1.0	2.2	3.7	1.7	3.6	1.7	3.5	1.9	2.6	3.2	2.2	3.0	2.5	2.7		
28.0		1.6	3.1	1.1	2.9	1.0	2.8	1.2	1.9	2.5	1.5	2.3	1.9	2.0		
30.0					2.4		2.3		1.4	2.0		1.7	1.3	1.4		
32.0							1.8		0.9	1.5		1.2				
34.0							1.4			1.0						
ピン無最大荷重	26.0	29.0	22.5	24.9	18.6	20.6	16.2	19.1	16.5	14.4	15.0	13.3	12.5	9.7		
θ(°)	17~81.5	0~81.5	0~81.5	25~81.5	0~81.5	37~81.5	0~81.5	43~81.5	35~81.5	25~81.5	48~81.5	40~81.5	50~81.5	54~81.5		
**	17~80*	0~80*	0~80*	25~81.5*	0~81.5*	37~81.5*	0~81.5*	43~81.5*	35~81.5*	25~81.5*	48~81.5*	40~81.5*	50~81.5*	54~81.5*		
各ブーム段の伸長状態 (伸長割合%)																
2段目ブーム	93	47	0	93	0	93	0	93	47	0	93	47	93	100		
3段目ブーム	47	47	0	47	0	93	47	93	93	93	93	93	93	100		
4段目ブーム	47	47	47	47	93	47	93	93	93	93	93	93	93	100		
5段目ブーム	47	47	93	47	93	47	93	47	93	93	93	93	93	100		
6段目ブーム	0	47	93	47	93	47	93	47	93	93	47	93	93	100		
標準フック	50t															
フック質量	700kg															
標準巻掛本数	5	4		4		4		4		4		4		3		

注) カウンタウエイト21t、アウトリガ張幅4.0mの場合は、**印の箇所が異なり、*印の範囲となります。

ESPブーム

■ G性能 (カウンタウエイト 16t) (アウトリガ張出幅 4.0m) (カウンタウエイト 9t) (アウトリガ張出幅 4.9m) (カウンタウエイト 0t) (アウトリガ張出幅 7.2m) (カウンタウエイト 0t) (アウトリガ張出幅 6.36m)

単位: t

性能ブロック 性能番号	1	7	1	7	2	1	8	9	2	1	8	9	2	1	
ブーム長さ 作業半径(m)	11.7m			15.4m			19.2m			22.9m			26.7m		
2.8	72.8	70.0	31.3	64.0	32.0	23.4	53.3	35.0	32.0	25.9					
3.0	69.3	69.6	30.5	64.0	32.0	22.6	53.3	35.0	32.0	25.2					
3.5	61.6	62.0	28.8	61.8	32.0	21.0	53.3	35.0	32.0	23.5		35.0			
4.0	55.2	55.6	27.2	55.5	30.5	19.6	53.3	35.0	32.0	22.1	41.5	35.0	32.0	22.5	
4.5	49.9	50.3	25.7	50.1	29.1	18.4	50.4	35.0	31.7	20.8	41.5	35.0	32.0	20.9	
5.0	45.3	45.7	24.5	45.6	27.8	17.3	45.9	35.0	30.4	19.7	41.5	35.0	32.0	19.6	
6.0	33.4	33.9	22.3	33.8	25.5	15.4	34.2	35.0	28.1	17.7	33.8	35.0	30.2	17.3	
7.0	25.3	25.8	20.5	25.6	23.6	13.9	26.0	27.9	26.1	16.1	25.7	27.4	28.2	15.5	
8.0	19.9	20.3	19.0	20.2	21.9	12.7	20.5	22.3	23.3	14.8	20.2	21.9	23.2	14.0	
9.0	15.9	16.3	17.7	16.2	18.9	11.6	16.6	18.3	19.3	13.6	16.2	17.9	19.2	12.8	
10.0		13.2	14.8	13.1	15.8	10.7	13.5	15.1	16.1	12.6	13.1	14.7	16.0	11.7	
12.0		8.7	10.2	8.6	11.2	9.3	8.9	10.6	11.6	11.0	8.6	10.2	11.5	10.0	
14.0				5.7	8.2	8.2	6.0	7.6	8.5	9.0	5.7	7.2	8.4	8.6	
16.0				3.5	6.1	6.1	3.8	5.5	6.4	6.9	3.4	5.2	6.3	7.1	
18.0							2.2	3.9	4.9	5.4	1.8	3.5	4.8	5.5	
20.0							1.0	2.7	3.7	4.2		2.2	3.6	4.4	
22.0												1.3	2.5	3.4	
24.0													1.7	2.6	
ピン無最大荷重	42.0	36.0	31.3	34.0	32.0	23.4	33.0	33.0	32.0	25.9	26.0	32.0	32.0	22.5	
θ(°)	0~81.5	0~81.5	0~81.5	0~81.5	0~81.5	0~81.5	7~81.5	0~81.5	0~81.5	0~81.5	38~81.5	16~81.5	0~81.5	0~81.5	
**	0~75*	0~80*	0~80*	0~80*	0~80*	0~80*	7~80*	0~80*	0~80*	0~80*	38~81.5*	16~81.5*	0~81.5*	0~81.5*	
各ブーム段の伸長状態 (伸長割合%)															
2段目ブーム	0	0	0	47	0	0	47	0	0	0	93	47	0	0	
3段目ブーム	0	47	0	47	0	0	93	47	0	0	93	47	47	0	
4段目ブーム	0	0	0	0	0	0	0	47	47	0	0	47	47	0	
5段目ブーム	0	0	0	0	47	0	0	47	47	47	0	47	47	93	
6段目ブーム	0	0	47	0	47	93	0	0	47	93	0	0	47	93	
標準フック	100t			50t			100t			50t			50t		
フック質量	820kg			700kg			820kg			700kg			700kg		
標準巻掛本数	13	9	4	8	4	4	7	5	4	4	7	5	4	4	

注)カウンタウエイト16t、アウトリガ張出幅4.0mの場合は、**印の箇所が異なり、*印の範囲となります。

単位: t

性能ブロック 性能番号	9	2	1	2	1	3	1	4	5	1	5	1	1	6		
ブーム長さ 作業半径(m)	30.4m			34.2m			37.9m			41.7m			45.4m		49.2m	52.0m
4.5	32.1	29.0	22.5													
5.0	32.1	29.0	21.5													
6.0	32.1	29.0	19.1	24.9	18.6	20.6										
7.0	26.9	28.4	17.2	24.9	18.6	20.6	16.2	19.1	16.5	14.4						
8.0	21.4	22.8	15.7	22.2	16.8	20.6	16.2	19.1	16.5	14.4	15.0	13.3				
9.0	17.4	18.7	14.3	18.2	15.3	18.2	16.2	18.4	16.5	14.4	15.0	13.3	12.5			
10.0	14.3	15.6	13.2	15.1	13.9	15.1	15.2	15.3	16.0	14.4	15.0	13.3	12.5	9.7		
12.0	9.7	11.0	11.3	10.5	11.6	10.5	12.4	10.7	11.5	12.1	11.0	11.8	11.4	9.7		
14.0	6.8	8.0	9.5	7.5	9.4	7.5	9.3	7.7	8.4	9.0	8.0	8.8	8.3	8.5		
16.0	4.7	5.9	7.3	5.5	7.2	5.4	7.2	5.6	6.3	6.9	5.9	6.6	6.2	6.4		
18.0	3.0	4.4	5.8	3.9	5.7	3.8	5.6	4.0	4.8	5.3	4.4	5.1	4.7	4.9		
20.0	1.7	3.1	4.6	2.6	4.5	2.5	4.4	2.7	3.5	4.1	3.1	3.9	3.5	3.6		
22.0		2.1	3.6	1.5	3.5		3.5		2.5	3.1		2.9	2.4	2.6		
24.0		1.3	2.8		2.7		2.6		1.7	2.3		2.0				
26.0			2.2		2.0		1.9			1.6						
28.0			1.6		1.4		1.4									
30.0					1.0		0.9									
ピン無最大荷重	26.0	29.0	22.5	24.9	18.6	20.6	16.2	19.1	16.5	14.4	15.0	13.3	12.5	9.7		
θ(°)	41~81.5	24~81.5	0~81.5	44~81.5	12~81.5	48~81.5	32~81.5	57~81.5	52~81.5	46~81.5	60~81.5	54~81.5	62~81.5	64~81.5		
**	41~81.5*	24~81.5*	0~81.5*	44~81.5*	12~81.5*	48~81.5*	32~81.5*	57~81.5*	52~81.5*	46~81.5*	60~81.5*	54~81.5*	62~81.5*	64~81.5*		
各ブーム段の伸長状態 (伸長割合%)																
2段目ブーム	93	47	0	93	0	93	0	93	47	0	93	47	93	100		
3段目ブーム	47	47	0	47	0	93	47	93	93	93	93	93	93	100		
4段目ブーム	47	47	47	47	93	47	93	93	93	93	93	93	93	100		
5段目ブーム	47	47	93	47	93	47	93	47	93	93	93	93	93	100		
6段目ブーム	0	47	93	47	93	47	93	47	93	93	47	93	93	100		
標準フック	50t															
フック質量	700kg															
標準巻掛本数	5	4	4	4	4	4	4	4	4	4	4	4	4	3		

注)カウンタウエイト16t、アウトリガ張出幅4.0mの場合は、**印の箇所が異なり、*印の範囲となります。

ESPブーム

■ H性能 (カウンタウエイト 9t (アウトリガ張出幅 4.0m) (カウンタウエイト 0t (アウトリガ張出幅 4.0m)
(カウンタウエイト 0t (アウトリガ張出幅 4.9m)

単位：t

性能ブロック	1	7	1	7	2	1
性能番号	1	22	2	23	12	3
ブーム長さ 作業半径(m)	11.7m	15.4m		19.2m		
2.8	25.0	25.0	25.0	25.0	25.0	23.4
3.0	25.0	25.0	25.0	25.0	25.0	22.6
3.5	25.0	25.0	25.0	25.0	25.0	21.0
4.0	25.0	25.0	25.0	25.0	25.0	19.6
4.5	25.0	25.0	25.0	25.0	25.0	18.4
5.0	25.0	25.0	24.5	25.0	25.0	17.3
6.0	17.0	17.5	19.4	17.4	20.7	15.4
7.0	12.1	12.6	14.4	12.5	15.5	13.9
8.0	8.9	9.4	11.0	9.2	12.0	12.0
9.0	6.6	7.0	8.5	6.9	9.5	9.6
10.0		5.3	6.7	5.1	7.7	7.7
12.0		2.5	4.1	2.4	5.1	5.1
14.0					3.3	3.3
16.0					1.9	1.9
$\theta(^{\circ})$	0~81.5	9~81.5	0~81.5	38~81.5	3~81.5	3~81.5
各ブーム段の伸長状態 (伸長割合%)						
2段目ブーム	0	0	0	47	0	0
3段目ブーム	0	47	0	47	0	0
4段目ブーム	0	0	0	0	0	0
5段目ブーム	0	0	0	0	47	0
6段目ブーム	0	0	47	0	47	93
標準フック	100t		50t	100t	50t	
フック質量	820kg		700kg	820kg	700kg	
標準巻掛本数	13	9	4	8	4	

■ I性能 (カウンタウエイト 0t (アウトリガ張出幅 2.53m)

単位：t

性能ブロック	1
性能番号	1
ブーム長さ 作業半径(m)	11.7m
2.8	8.5
3.0	8.5
3.5	8.5
4.0	8.5
4.5	8.5
5.0	8.5
6.0	8.0
7.0	5.3
8.0	3.2
9.0	1.6
$\theta(^{\circ})$	0~75
各ブーム段の伸長状態 (伸長割合%)	
2段目ブーム	0
3段目ブーム	0
4段目ブーム	0
5段目ブーム	0
6段目ブーム	0
標準フック	100t
フック質量	820kg
標準巻掛本数	13