

# ALL TERRAIN CRANE

## GA-1000N

(5段ブーム仕様)

キャリア型式	スペック番号
FAUN RTF101-4	GA-1000N-1-90102

# 諸 元

## ■クレーン

クレーン容量	12.2m ブーム	100,000 kg × 2.8m (13本掛)
	21.1m ブーム	50,000 kg × 5.0m (7本掛)
	30.1m ブーム	30,000 kg × 6.0m (5本掛)
	39.0m ブーム	18,500 kg × 9.0m (4本掛)
	46.2m ブーム	12,500 kg × 12.0m (4本掛)
	48.0m ブーム	11,200 kg × 12.0m (4本掛)
	9.0m ジブ	6,500 kg × 75° (1本掛)
	14.0m ジブ	3,500 kg × 73° (1本掛)
19.0m ジブ	2,500 kg × 78° (1本掛)	
最大地上揚程	ブーム	48.5m
	ジブ	67.0m
最大作業半径	ブーム	44.0m
	ジブ	48.0m
ブーム長さ		12.2m~48.0m
ブーム伸縮長さ		35.8m
ブーム伸ばし速度		35.8m/110s
ジブ長さ		9.0m~19.0m
ロープ巻上速度	主巻	高速：140 m/min、低速：70m/min (4層)
	補巻	高速：140 m/min、低速：70m/min (4層)
フック巻上速度	主巻	高速：10.8m/min、低速：5.4m/min (13本掛)
	補巻	高速：140 m/min、低速：70 m/min (1本掛)
ブーム起伏角度		-1.7° ~ 81.5°
ブーム上げ速度		-1.7° ~ 81.5°/55s
旋回角度		360°連続
旋回速度		1.5min <sup>-1</sup> (rpm)
ワイヤロープ	主巻	径22mm×長さ263m 非自転性ワイヤロープ
	補巻	径22mm×長さ150m 非自転性ワイヤロープ
フック		100t吊 (13本掛)、50t吊 (7本掛)、8t吊 (1本掛)
ブーム形式		箱型5段油圧伸縮式、伸縮2方式切換式 伸縮方式Ⅰ…2・3段目同時、4・5段目同時 伸縮方式Ⅱ…2~5段目同時
ブーム伸縮装置		複動油圧シリンダ直押し 3本、ワイヤロープ式伸縮装置 1基 圧力補償付流量調整弁付
ジブ形式		ブーム横折曲格納式、3段油圧同時伸縮式 オフセット5°~60°油圧無段階傾斜式
シングルトップ		先端ブーム取付横折曲格納式
巻上装置		油圧モータ駆動遊星歯車減速式、自動ブレーキ シングルウインチ2基、圧力補償付流量調整弁付
ブーム起伏装置		複動油圧シリンダ直押し 1本、圧力補償付流量調整弁付
旋回装置		油圧モータ駆動遊星歯車減速式、スイングベアリング式 手動スイッチ式ブレーキ、旋回フリー・ロック切換式
アウトリガ		全油圧式 H型、スライドジャッキ各個操作装置付 最大張出幅7.2m、中間張出幅6.36m、4.9m、4.0m スライド格納式フロート
作業時最大路面荷重		80 t
動力取出方式		上部専用エンジン 名称 三菱 6D16-TE1 形式 水冷4サイクル 直列6気筒 直接噴射式ディーゼルエンジン 総排気量 7.54 L 最高出力 126kW (171 PS) /1,830 min <sup>-1</sup> 最大トルク 687N・m (70.0kgf・m) /1,600min <sup>-1</sup>
油圧ポンプ		高圧可変ピストンポンプ 2連+高圧ギャボンプ 2連
作動油タンク容量		1010 L

安全装置	過負荷防止装置 (AML) 作業範囲制限機能付、フック移動量表示機能付 アウトリガ張出幅自動検出装置 (個別検出式)、ウエイト組合せ自動検出装置、旋回範囲制御装置、旋回自動停止機能付、ブーム起伏緩停止機能付、巻過防止装置、捨巻確保装置、水準器、玉掛けロープはずれ止め、乱巻防止装置、ウインチドラムロック装置、旋回ロック装置、油圧安全弁、伸縮シリンダ油圧ロック装置、起伏シリンダ油圧ロック装置、ジャッキシリンダ油圧ロック装置
付属装置	カウンタウエイト脱着装置、ジブ張出装置、ブーム起伏微速モード設定装置、旋回微速モード設定装置、旋回体脱着装置 (脱着リング)、AML外部表示灯、オイルクーラ、クレーンキャブエアコン、FM付ラジオ、ホット&クールボックス、ランチテーブル、ドラム視認モニター、旋回音声警報装置
オプション	TVチューナー、旋回体脱着装置 (脱着リフター)、拡声器

## ■キャリヤ

メーカー名	FAUN GmbH	
キャリヤ型式	RTF 101-4	
エンジン	型式	OM501LA (ベンツ製) 水冷4サイクルV型6気筒直接噴射式 インタークーラ付ターボディーゼルエンジン
	総排気量	11.946 L
	最高出力	315kW [428 PS] /1,800 rpm
	最大トルク	2,000 N・m [204kgf・m] /1,080 rpm
変速機形式	フルオートマチック、前進6段、後退1段、副変速機付	
クラッチ形式	トルクコンバータ付、自動ロックアップ機構付	
駆動方式	8×6	
車軸形式 (全軸)	全浮動式	
懸架方式 (全軸)	ハイドロニューマチックサスペンション サスペンションストローク +151mm -125mm	
ステアリング	形式	左ハンドル、全油圧式パワーステアリング、2系統式、非常用パワーステアリング
	モード	ノーマル (前4輪)、クランプ (8輪)、クラブ (8輪)、リヤステ (後4輪)
ブレーキ	主ブレーキ	空気式全輪制動、2系統式
	駐車ブレーキ	2・3・4軸 (6輪) 制動 スプリング式
	非常ブレーキ	駐車ブレーキと兼用
	補助ブレーキ	電気式リターダ
バッテリー	12V-170Ah×2個 (24V)	
燃料タンク容量	400L	
乗車定員	2人	
タイヤ	445/95R25 177E ROAD (全輪)	
ホイール	11.00-25 (全輪)	
付属装置	カーエアコン、FM付ラジオ、マッドガード、集中給油装置、仮眠用ベッド、バックモニタカメラ	

## ■走行時寸法・重量 (台車のみ)

全長	10,815mm	
全幅	2,780mm	
全高	3,075mm	
軸距	1,690mm+2,305mm+1,700mm=5,695mm	
輪距	2,310mm	
車両総重量	全重量	24,630kg (人員2名)
	前軸重	13,180kg
	後軸重	11,450kg

## ■走行性能

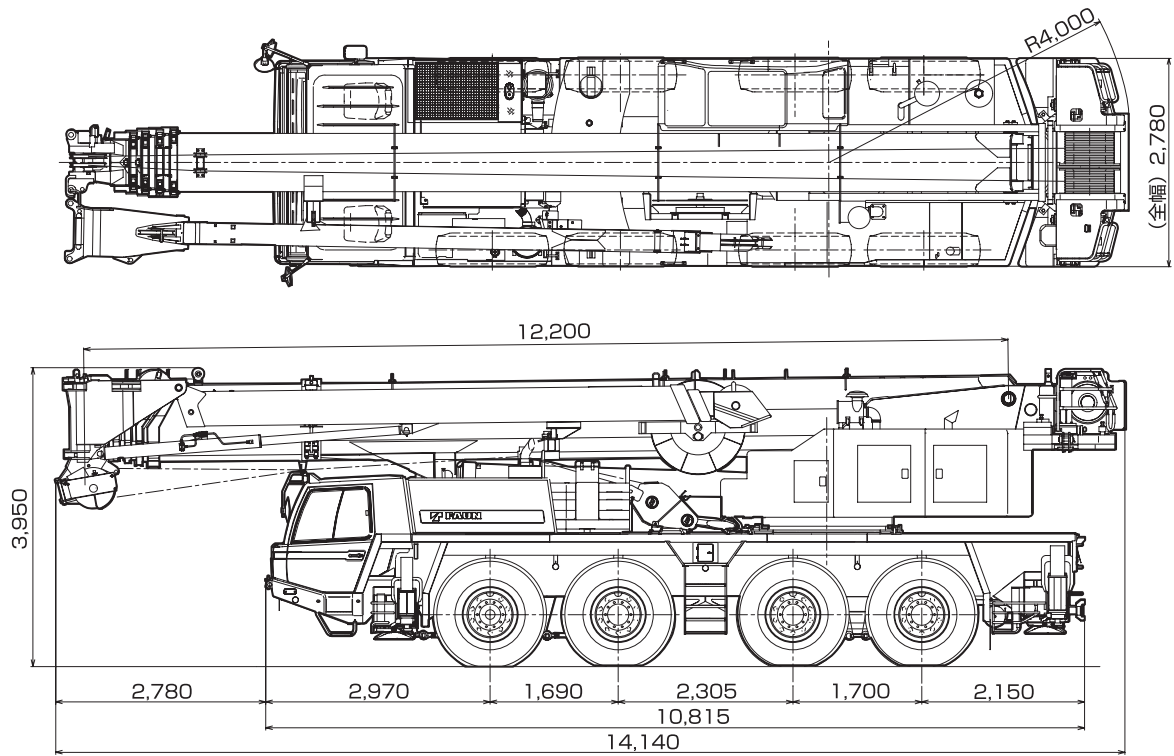
最高速度	63km/h	
登坂能力 (tanθ)	1.13	
最小回転半径	4輪ステアリング	11.2m
	8輪ステアリング	7.0m

# 走行

## ■ 構内走行状態

単位(mm)

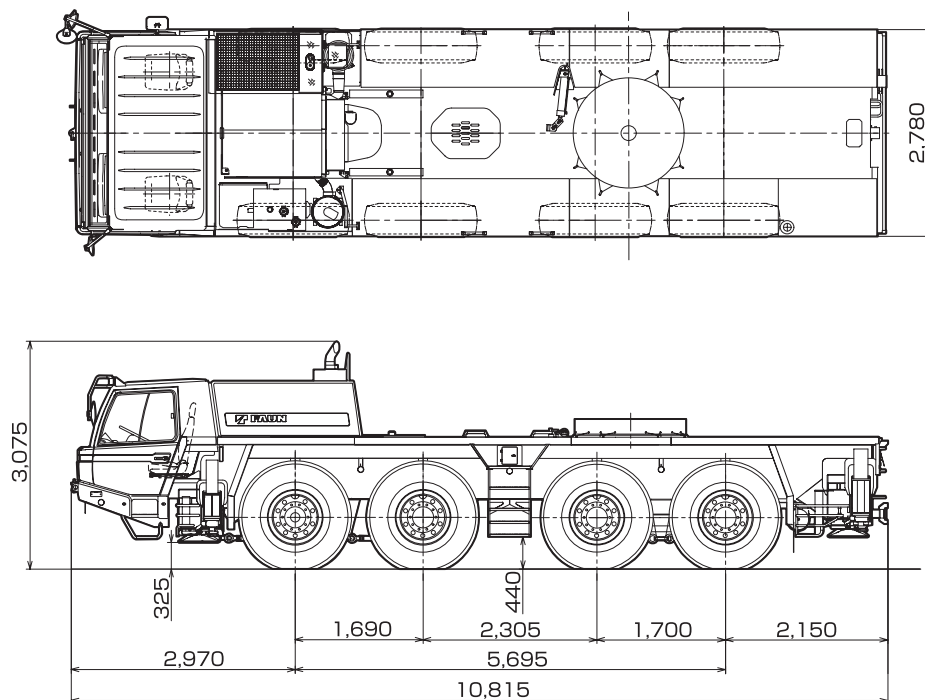
縮尺1/100



## ■ 公道走行状態

単位(mm)

縮尺1/100

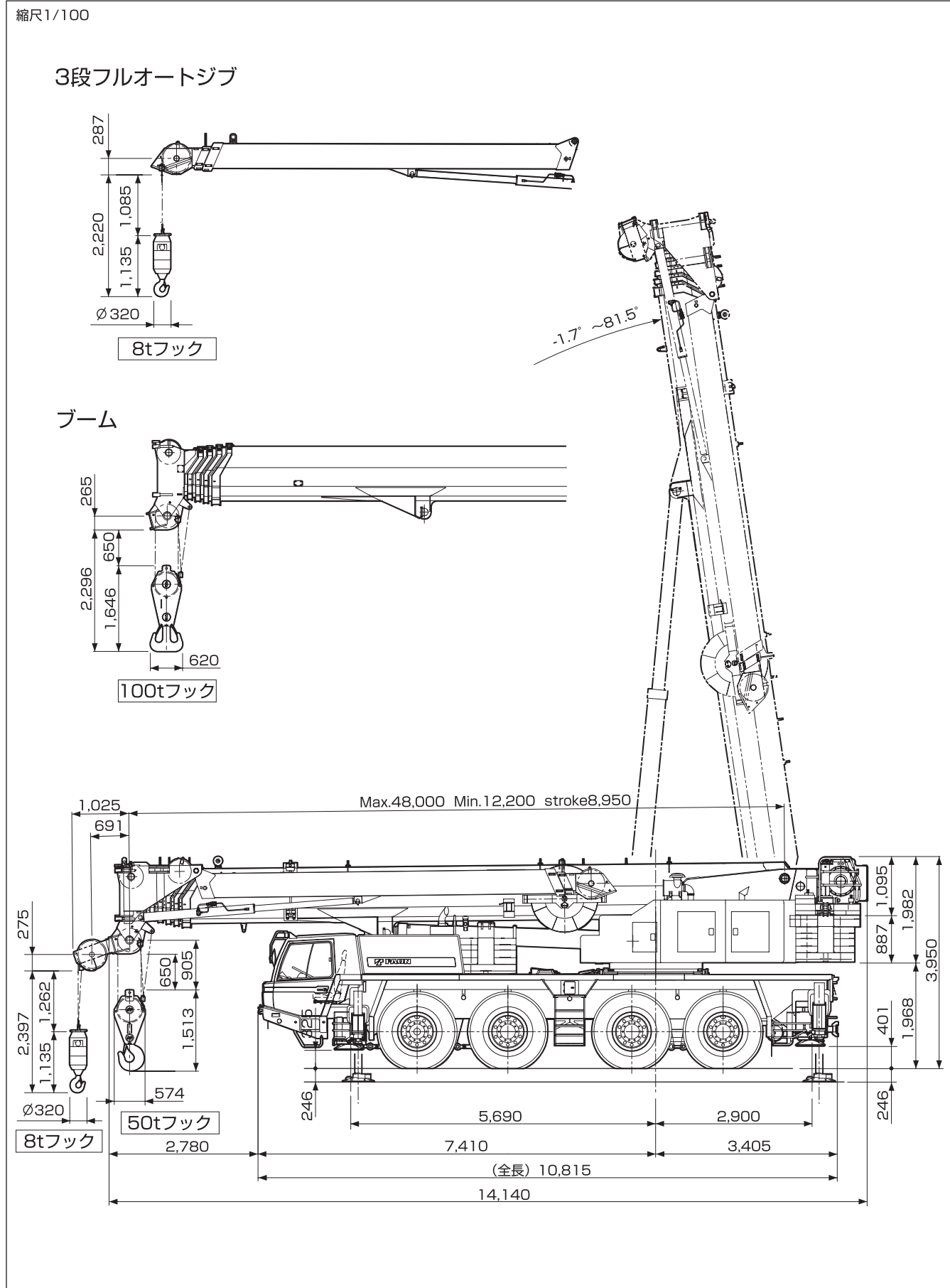


(注意) 1.本機は、公道を走行する場合には、旋回体及びブームを別送し、台車のみで走行しなければなりません。  
2.道路法による基本通行条件のA条件適合車です。

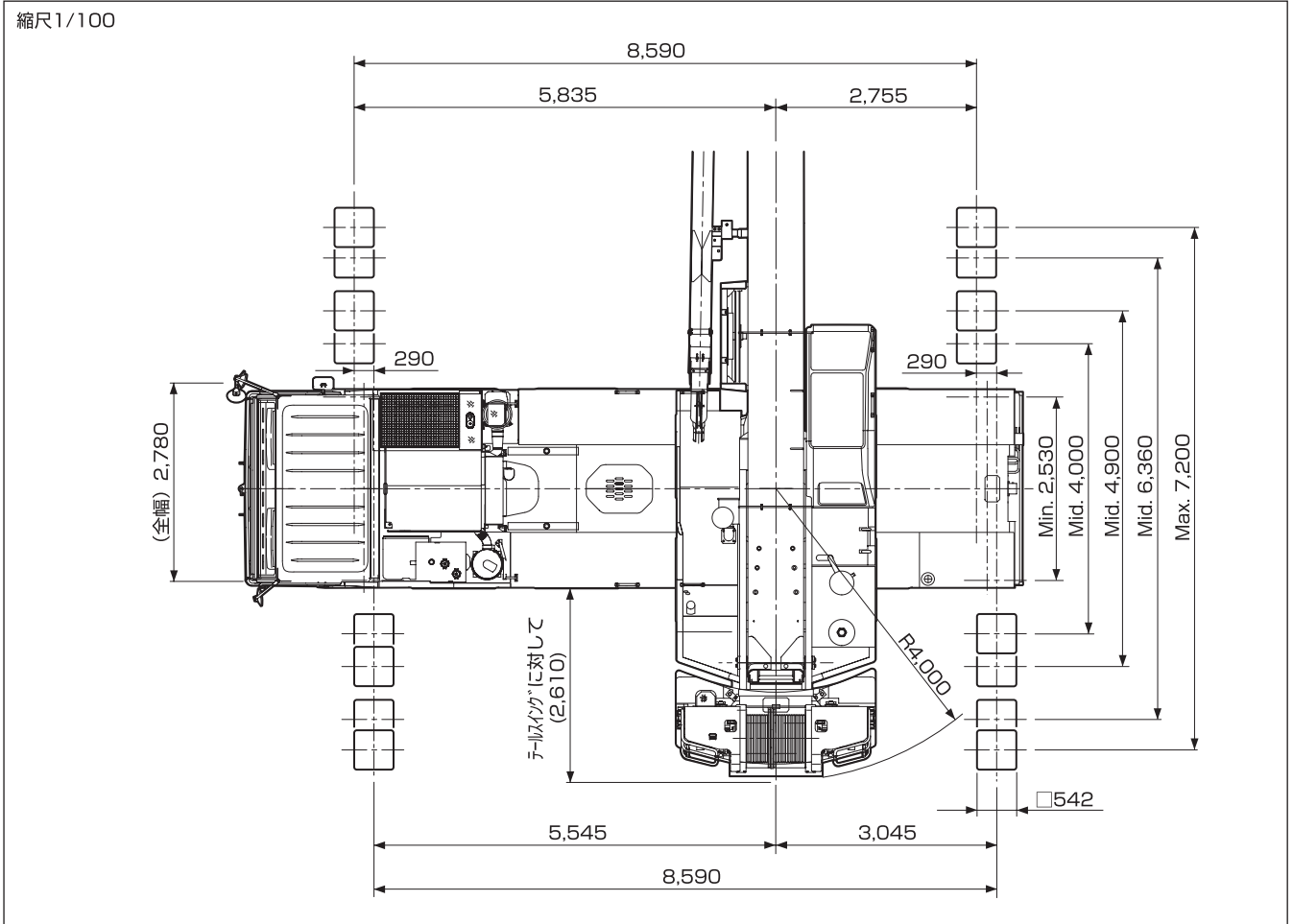
# 設 置

## ■ 主要寸法

単位(mm)



単位(mm)

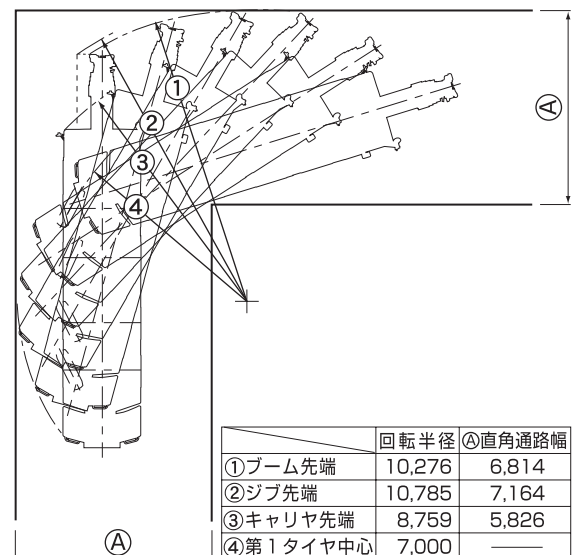
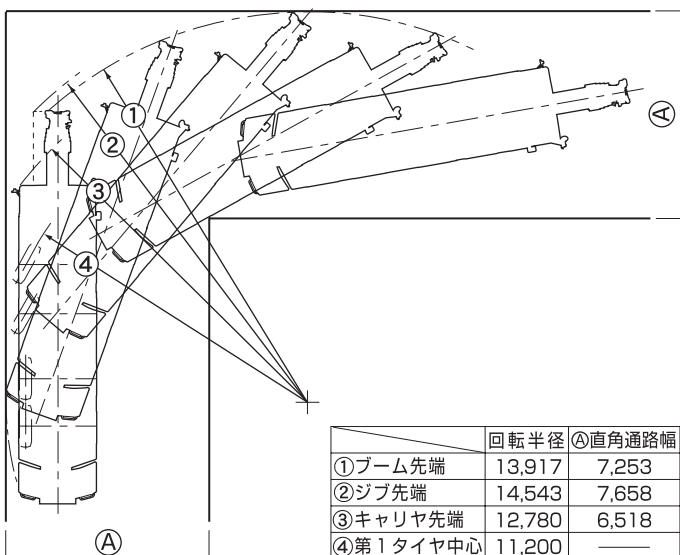


## ■ 最小直角通路幅

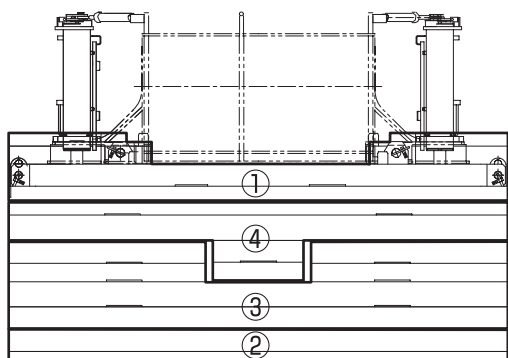
単位(mm)

ノーマルステアリング (前4輪)

クランプステアリング (8輪)



# 設置



## ■カウンタウイト質量表

ウイト	質量
①	5t
②	4t
③	7t
④	5t

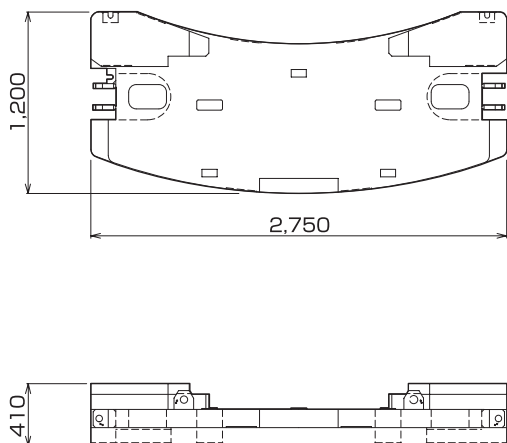
## ■カウンタウイト組合せ表

ウイト呼び	組合せ
21t	①+②+③+④
16t	①+②+③
9t	①+②
5t	①

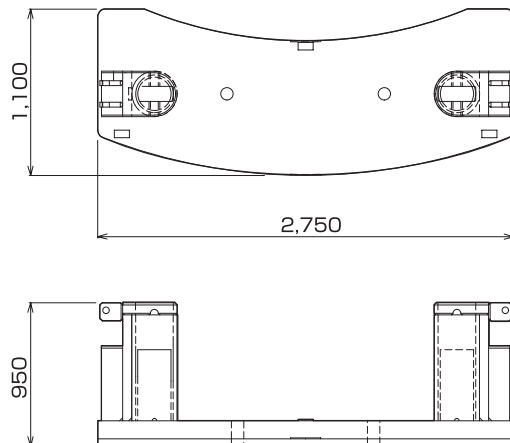
## ■カウンタウイト寸法図

単位(mm)

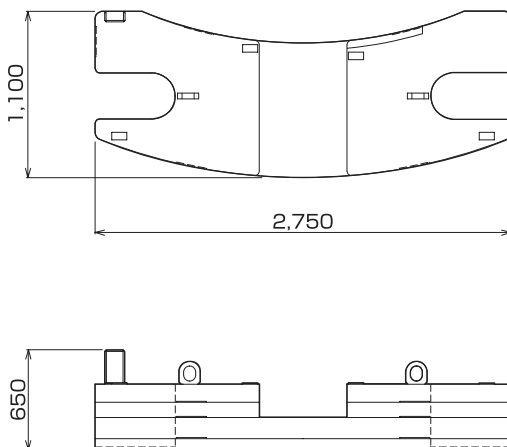
### ① 固定ウイト 5t



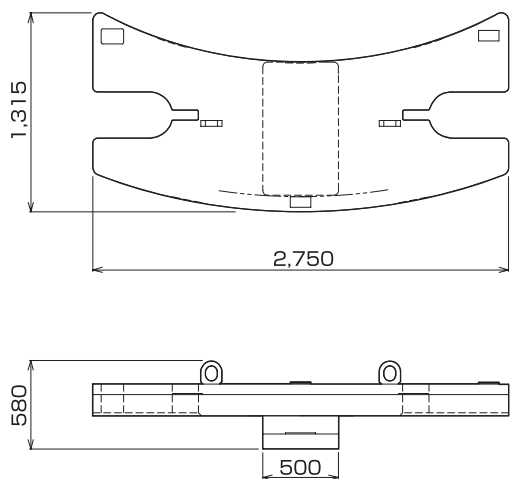
### ② STDウイト 4t



### ③ STDウイト 7t



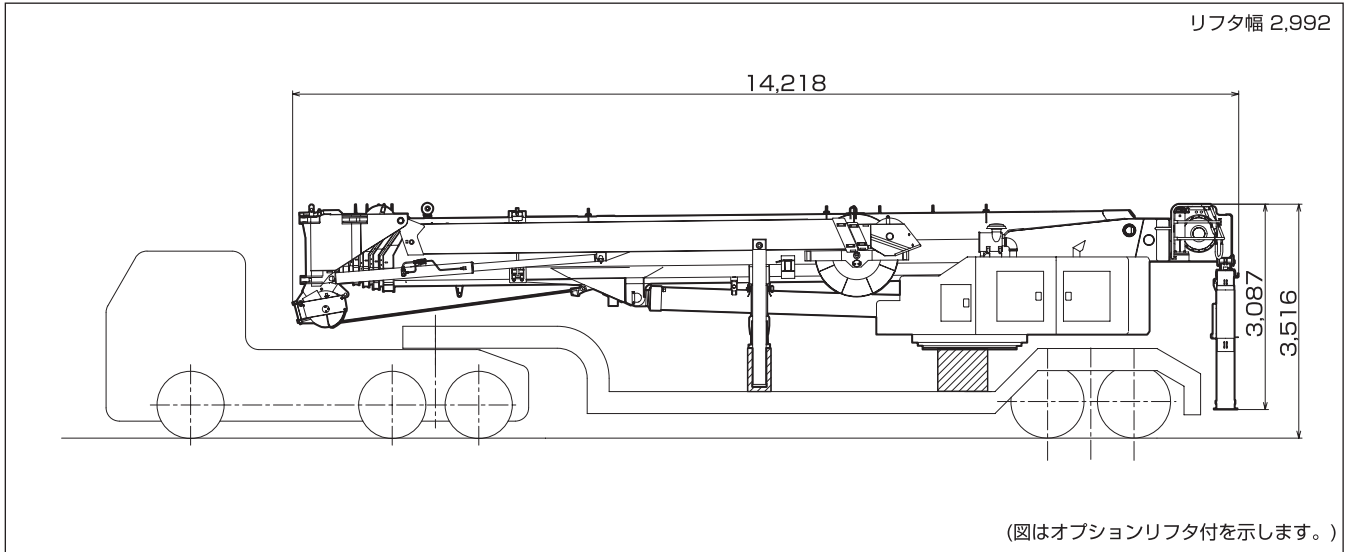
### ④ EXTウイト 5t



## ■上部旋回体搬送状態（ブーム・旋回台，約28 t）

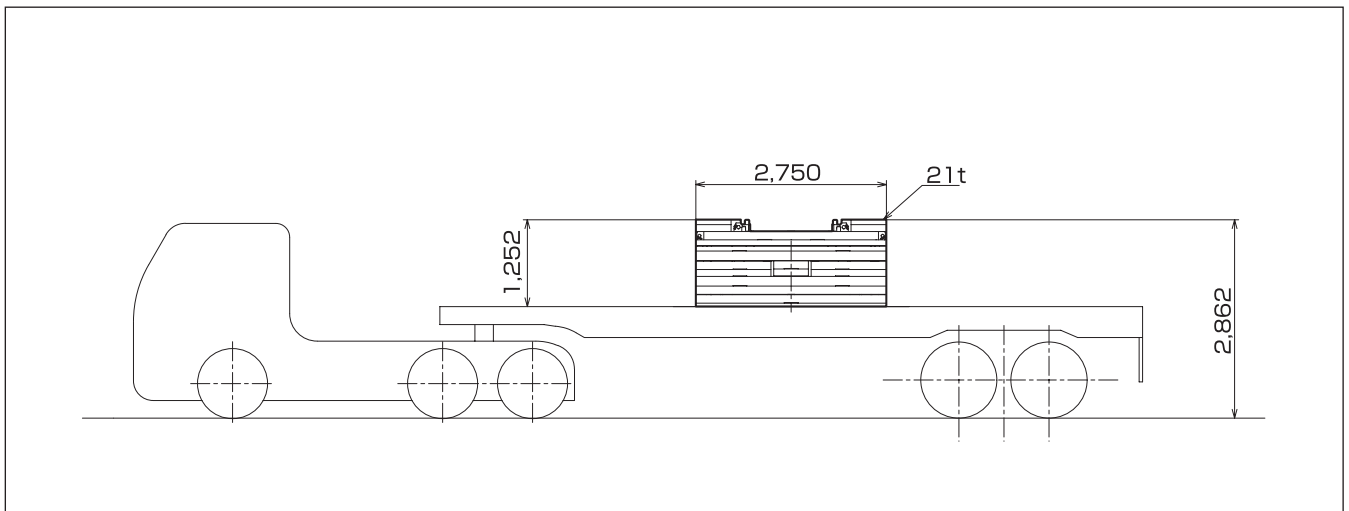
単位(mm)

リフト幅 2,992



## ■カウンタウエイト搬送状態（約21 t）

単位(mm)



## ■キャリヤ公道走行状態（約24.63 t）

単位(mm)

