

# ブーム

## ブーム定格総荷重表

- ◆ 定格総荷重は、アウトリガを水平堅土上に設置したときの値で、太線より上側はクレーンの強度に基づき、下側はクレーンの安定に基づいています。
- ◆ 定格総荷重は、つり具質量とフック質量（100tフック：820kg、50tフック：700kg、8tフック：250kg）を含んだ値を示します。
- ◆ 定格総荷重は、ブームのたわみを含んだ実際の作業半径に基づいています。
- ◆ 定格総荷重の性能区分A～Iは、下表のとおりです。

カウンタウエイト アウトリガ張出幅	21t	16t	9t	5t または 0t
7.2 m	A	B	E	G
6.36m	C	D	F	G
4.9 m	E	F	G	H
4.0 m	F	G	H	H
2.53m				I

- ・ H性能は、12.2mおよび21.1mブームのみです。
- ・ I性能は、12.2mブームのみです。

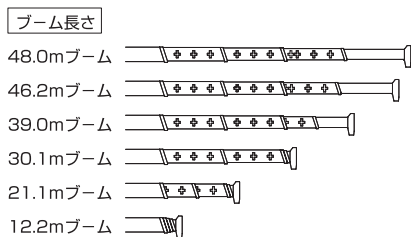
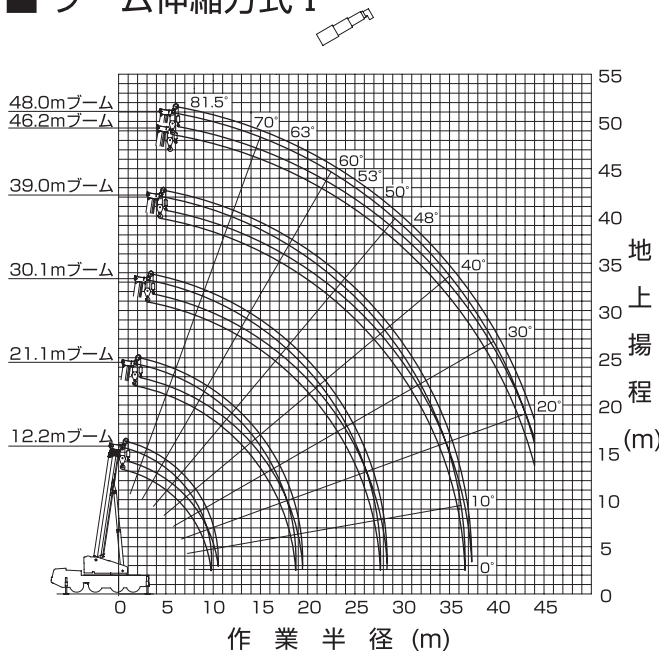
- ◆ 各ブーム長さにおけるフックのワイヤロープ標準巻掛本数は、下表のとおりです。ただし、この掛数以外で使用する場合は、ロープ1本当たり主巻・補巻ともに8.0t以下としてください。

ブーム長さ	12.2m	21.1m	30.1m	39.0m	46.2m	48.0m	シングルトップ
伸縮方式	I,II	I II	I II	I,II	I	I,II	
巻掛本数	13	7 4	5 4	4	4	4	1

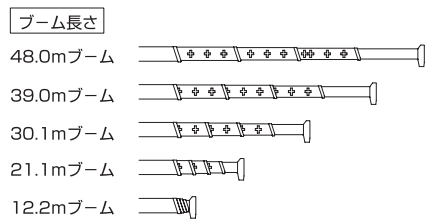
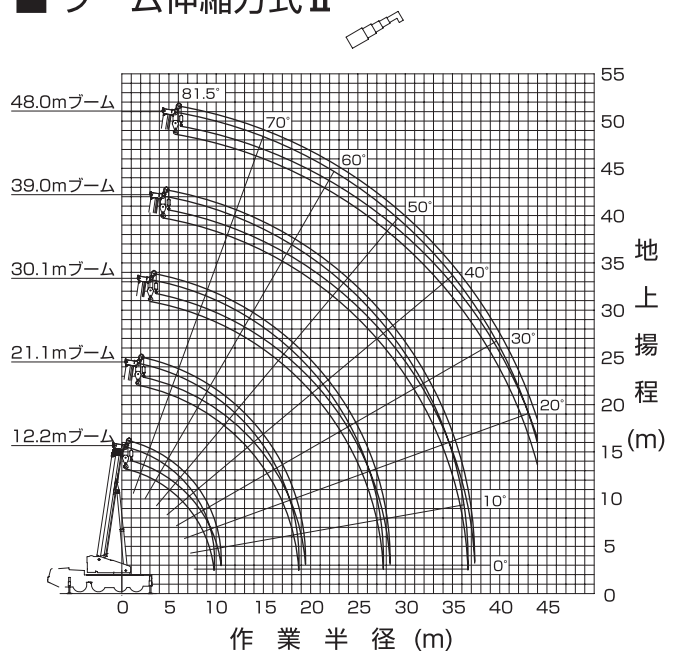
- ◆ シングルトップの定格総荷重は、ブームの定格総荷重よりブームに取り付けられているフックの質量を差し引いた値として、かつ限度は8.0tです。
- ◆ 瞬間最大風速が、10m/s以上の風速では、クレーン作業を中止しブーム、ジブを格納してください。
- ◆ 定格総荷重表中の $\theta$ は無負荷時のブーム起伏角度範囲です。

## 作業半径-揚程図

### ■ ブーム伸縮方式 I



### ■ ブーム伸縮方式 II



(注) 1. 上図はブームたわみを含んでいません。  
2. A性能の最大作業半径を図示しています。

# ブーム

## ■ A性能 (カウンタウエイト 21t) (アウトリガ張出幅 7.2m)

単位: t

ブーム長さ 作業半径 (m)	12.2m	21.1m	30.1m	39.0m	46.2m	48.0m			
2.8	100.0	50.0	19.5						
3.0	95.6	50.0	19.5						
3.5	86.6	50.0	19.5						
4.0	75.5	50.0	19.5						
4.5	66.7	50.0	19.5	30.0	19.5				
5.0	59.6	50.0	19.5	30.0	19.5				
6.0	48.7	48.9	19.5	30.0	19.5				
7.0	40.7	41.0	19.5	28.9	19.5	18.5	17.3		
8.0	34.7	34.9	19.5	25.9	19.5	18.5	17.3		
9.0	30.0	30.2	19.5	23.3	19.5	18.5	17.3	12.5	11.2
10.0		26.4	19.5	21.1	19.5	18.2	16.2	12.5	11.2
12.0		20.6	19.5	17.7	18.2	15.3	14.1	12.5	11.2
14.0		15.5	17.0	15.0	16.6	13.0	12.4	11.3	10.7
16.0		12.0	13.4	12.0	13.9	11.2	11.1	9.9	9.5
18.0		9.5	10.8	9.4	11.3	9.7	9.8	8.7	8.4
20.0				7.5	9.3	8.5	8.8	7.8	7.4
22.0				6.0	7.7	7.2	7.8	7.0	6.7
24.0				4.7	6.4	5.9	6.6	6.2	6.0
26.0				3.7	5.4	4.9	5.5	5.4	5.4
28.0						4.0	4.6	4.6	4.7
30.0						3.3	3.9	3.8	3.9
32.0						2.7	3.3	3.2	3.3
34.0						2.1	2.7	2.6	2.7
36.0						1.7	2.3	2.2	2.3
38.0								1.8	1.8
40.0								1.4	1.5
42.0								1.1	1.2
44.0									1.0
θ(°)	0~81.5	0~81.5	0~81.5	0~81.5	0~81.5	0~81.5	0~81.5	0~81.5	11~81.5
各ブーム段の伸長状態(%)									
伸縮方式	I, II	I	II	I	II	I	II	I	I, II
2段目ブーム	0	50	25	100	50	100	75	100	100
3段目ブーム	0	50	25	100	50	100	75	100	100
4段目ブーム	0	0	25	0	50	50	75	90	100
5段目ブーム	0	0	25	0	50	50	75	90	100

## ■ B性能 (カウンタウエイト 16t) (アウトリガ張出幅 7.2m)

単位: t

ブーム長さ 作業半径 (m)	12.2m	21.1m	30.1m	39.0m	46.2m	48.0m			
2.8	100.0	50.0	19.5						
3.0	95.6	50.0	19.5						
3.5	83.0	50.0	19.5						
4.0	72.3	50.0	19.5						
4.5	63.8	50.0	19.5	30.0	19.5				
5.0	56.9	50.0	19.5	30.0	19.5				
6.0	46.4	46.7	19.5	30.0	19.5				
7.0	38.8	39.0	19.5	28.9	19.5	18.5	17.3		
8.0	33.1	33.3	19.5	25.9	19.5	18.5	17.3		
9.0	28.5	28.7	19.5	23.3	19.5	18.5	17.3	12.5	11.2
10.0		25.1	19.5	21.1	19.5	18.2	16.2	12.5	11.2
12.0		17.9	19.5	17.7	18.2	15.3	14.1	12.5	11.2
14.0		13.3	14.7	13.2	15.2	13.0	12.4	11.3	10.7
16.0		10.1	11.5	10.1	12.0	11.2	11.1	9.9	9.5
18.0		7.8	9.2	7.8	9.6	9.1	9.8	8.7	8.4
20.0				6.0	7.8	7.3	8.0	7.8	7.4
22.0				4.6	6.4	5.9	6.5	6.5	6.6
24.0				3.5	5.2	4.7	5.4	5.3	5.4
26.0				2.7	4.3	3.8	4.4	4.4	4.5
28.0						3.0	3.7	3.6	3.7
30.0						2.4	3.0	2.9	3.0
32.0						1.8	2.4	2.3	2.4
34.0						1.3	2.0	1.8	1.9
36.0						1.0	1.6	1.4	1.5
38.0								1.0	1.1
θ(°)	0~81.5	0~81.5	0~81.5	0~81.5	0~81.5	2~81.5	0~81.5	28~81.5	31~81.5
各ブーム段の伸長状態(%)									
伸縮方式	I, II	I	II	I	II	I	II	I	I, II
2段目ブーム	0	50	25	100	50	100	75	100	100
3段目ブーム	0	50	25	100	50	100	75	100	100
4段目ブーム	0	0	25	0	50	50	75	90	100
5段目ブーム	0	0	25	0	50	50	75	90	100

## ■ C性能 (カウンタウエイト 21t) (アウトリガ張出幅 6.36m)

単位: t

ブーム長さ 作業半径 (m)	12.2m	21.1m	30.1m	39.0m	46.2m	48.0m			
2.8	85.0	50.0	19.5						
3.0	81.5	50.0	19.5						
3.5	73.7	50.0	19.5						
4.0	67.1	50.0	19.5						
4.5	61.4	50.0	19.5	30.0	19.5				
5.0	56.5	50.0	19.5	30.0	19.5				
6.0	48.3	48.5	19.5	30.0	19.5				
7.0	40.7	41.0	19.5	28.9	19.5	18.5	17.3		
8.0	34.7	34.9	19.5	25.9	19.5	18.5	17.3		
9.0	30.0	30.2	19.5	23.3	19.5	18.5	17.3	12.5	11.2
10.0		26.4	19.5	21.1	19.5	18.2	16.2	12.5	11.2
12.0		20.4	19.5	17.7	18.2	15.3	14.1	12.5	11.2
14.0		15.4	16.8	15.0	16.6	13.0	12.4	11.3	10.7
16.0		11.9	13.3	11.8	13.7	11.2	11.1	9.9	9.5
18.0		9.4	10.7	9.3	11.1	9.7	9.8	8.7	8.4
20.0				7.3	9.1	8.5	8.8	7.8	7.4
22.0				5.6	7.6	7.1	7.7	7.0	6.7
24.0				4.3	6.3	5.8	6.5	6.2	6.0
26.0				3.2	5.3	4.6	5.4	5.3	5.4
28.0						3.7	4.4	4.4	4.5
30.0						2.8	3.6	3.5	3.7
32.0						2.2	2.9	2.8	3.0
34.0						1.6	2.3	2.2	2.3
36.0						1.1	1.8	1.7	1.8
38.0								1.2	1.3
40.0									0.9
θ(°)	0~81.5	0~81.5	0~81.5	0~81.5	0~81.5	0~81.5	0~81.5	27~81.5	28~81.5
各ブーム段の伸長状態(%)									
伸縮方式	I, II	I	II	I	II	I	II	I	I, II
2段目ブーム	0	50	25	100	50	100	75	100	100
3段目ブーム	0	50	25	100	50	100	75	100	100
4段目ブーム	0	0	25	0	50	50	75	90	100
5段目ブーム	0	0	25	0	50	50	75	90	100

## ■ D性能 (カウンタウエイト 16t) (アウトリガ張出幅 6.36m)

単位: t

ブーム長さ 作業半径 (m)	12.2m	21.1m	30.1m	39.0m	46.2m	48.0m			
2.8	84.3	50.0	19.5						
3.0	80.8	50.0	19.5						
3.5	73.0	50.0	19.5						
4.0	66.4	50.0	19.5						
4.5	60.7	50.0	19.5	30.0	19.5				
5.0	55.7	50.0	19.5	30.0	19.5				
6.0	46.4	46.7	19.5	30.0	19.5				
7.0	38.8	39.0	19.5	28.9	19.5	18.5	17.3		
8.0	33.1	33.3	19.5	25.9	19.5	18.5	17.3		
9.0	28.5	28.7	19.5	23.3	19.5	18.5	17.3	12.5	11.2
10.0		24.9	19.5	21.1	19.5	18.2	16.2	12.5	11.2
12.0		17.6	19.2	17.6	18.2	15.3	14.1	12.5	11.2
14.0		13.1	14.6	13.1	15.1	13.0	12.4	11.3	10.7
16.0		10.0	11.4	9.9	11.8	11.2	11.1	9.9	9.5
18.0		7.7	9.0	7.6	9.5	9.0	9.6	8.7	8.4
20.0				5.7	7.7	7.2	7.8	7.8	7.4
22.0				4.2	6.3	5.7	6.4	6.4	6.5
24.0				3.0	5.1	4.5	5.3	5.2	5.3
26.0				2.0	4.1	3.4	4.2	4.1	4.3
28.0						2.6	3.4	3.3	3.4
30.0						1.8	2.6	2.5	2.7
32.0						1.2	2.0	1.9	2.0
34.0							1.4	1.3	1.5
36.0								1.0	1.0
θ(°)	0~81.5	0~81.5	0~81.5	0~81.5	0~81.5	25~81.5	2~81.5	38~81.5	38~81.5
各ブーム段の伸長状態(%)									
伸縮方式	I, II	I	II	I	II	I	II	I	I, II
2段目ブーム	0	50	25	100	50	100	75	100	100
3段目ブーム	0	50	25	100	50	100	75	100	100
4段目ブーム	0	0	25	0	50	50	75	90	100
5段目ブーム	0	0	25	0	50	50	75	90	100

# ブーム

## E性能

(カウンタウエイト 9t)  
(アウトリガ張出幅 7.2m)  
(カウンタウエイト 21t)  
(アウトリガ張出幅 4.9m)

単位：t

ブーム長さ 作業半径 (m)	12.2m	21.1m	30.1m	39.0m	46.2m	48.0m			
2.8	79.2	50.0	19.5						
3.0	75.6	50.0	19.5						
3.5	67.8	50.0	19.5						
4.0	61.3	50.0	19.5						
4.5	55.7	50.0	19.5	30.0	19.5				
5.0	50.9	50.0	19.5	30.0	19.5				
6.0	43.1	43.3	19.5	30.0	19.5				
7.0	36.0	36.2	19.5	28.9	19.5	18.5 17.3			
8.0	29.8	30.0	19.5	25.9	19.5	18.5 17.3			
9.0	24.1	24.3	19.5	23.3	19.5	18.5 17.3 12.5 11.2			
10.0	19.8	19.5	19.8	19.5	18.2	16.2 12.5 11.2			
12.0	13.7	15.3	13.7	15.9	15.3	14.1 12.5 11.2			
14.0	9.9	11.4	9.9	11.9	11.3	12.1 11.3 10.7			
16.0	7.3	8.7	7.2	9.1	8.6	9.3 9.2 9.4			
18.0	5.4	6.7	5.3	7.1	6.6	7.3 7.2 7.4			
20.0			3.9	5.6	5.1	5.8 5.7 5.8			
22.0			2.7	4.4	4.0	4.6 4.5 4.6			
24.0			1.8	3.5	3.0	3.6 3.6 3.7			
26.0			1.0	2.7	2.2	2.8 2.8 2.9			
28.0					1.6	2.2 2.1 2.2			
30.0					1.0	1.6 1.6 1.7			
32.0						1.2 1.1 1.2			
θ(°)	0~81.5	0~81.5	0~81.5	12~81.5	0~81.5	34~81.5 22~81.5 42~81.5 44~81.5			
各ブーム段の伸長状態(%)									
伸縮方式	I, II	I	II	I	II	I	II	I	I, II
2段目ブーム	0	50	25	100	50	100	75	100	100
3段目ブーム	0	50	25	100	50	100	75	100	100
4段目ブーム	0	0	25	0	50	50	75	90	100
5段目ブーム	0	0	25	0	50	50	75	90	100

## F性能

(カウンタウエイト 9t)  
(アウトリガ張出幅 6.36m) (カウンタウエイト 21t)  
(アウトリガ張出幅 4.0m)  
(カウンタウエイト 16t)  
(アウトリガ張出幅 4.9m)

単位：t

ブーム長さ 作業半径 (m)	12.2m	21.1m	30.1m	39.0m	46.2m	48.0m			
2.8	74.4	50.0	19.5						
3.0	70.8	50.0	19.5						
3.5	63.1	50.0	19.5						
4.0	56.6	50.0	19.5						
4.5	51.2	50.0	19.5	30.0	19.5				
5.0	46.6	46.8	19.5	30.0	19.5				
6.0	38.4	38.7	19.5	30.0	19.5				
7.0	29.3	29.6	19.5	28.9	19.5	18.5 17.3			
8.0	23.2	23.4	19.5	23.4	19.5	18.5 17.3			
9.0	18.9	19.1	19.5	19.1	19.5	18.5 17.3 12.5 11.2			
10.0		15.8	17.3	15.8	17.8	17.2 16.2 12.5 11.2			
12.0		11.2	12.6	11.2	13.1	12.6 13.3 12.5 11.2			
14.0		8.2	9.5	8.2	10.0	9.5 10.1 10.1 10.2			
16.0		5.9	7.3	5.8	7.7	7.3 7.9 7.8 7.9			
18.0		4.1	5.6	4.0	6.1	5.5 6.2 6.2 6.3			
20.0				2.6	4.7	4.1 4.9 4.8 4.9			
22.0				1.5	3.5	2.9 3.7 3.6 3.8			
24.0					2.6	2.0 2.7 2.7 2.8			
26.0					1.8	1.2 2.0 1.9 2.0			
28.0						1.3 1.2 1.3			
θ(°)	0~81.5 *0~70	0~81.5 *0~80	0~81.5 *0~80	34~81.5	0~81.5	45~81.5 37~81.5 51~81.5 53~81.5			
各ブーム段の伸長状態(%)									
伸縮方式	I, II	I	II	I	II	I	II	I	I, II
2段目ブーム	0	50	25	100	50	100	75	100	100
3段目ブーム	0	50	25	100	50	100	75	100	100
4段目ブーム	0	0	25	0	50	50	75	90	100
5段目ブーム	0	0	25	0	50	50	75	90	100

注) \*印は、カウンタウエイト21t、アウトリガ張出幅4.0mの場合を示す。

## G性能

(カウンタウエイト 16t)  
(アウトリガ張出幅 4.0m) (カウンタウエイト 9t)  
(アウトリガ張出幅 4.9m)  
(カウンタウエイト 0t)  
(アウトリガ張出幅 7.2m) (カウンタウエイト 0t)  
(アウトリガ張出幅 6.36m)

単位：t

ブーム長さ 作業半径 (m)	12.2m	21.1m	30.1m	39.0m	46.2m	48.0m		
2.8	72.8	50.0	19.5					
3.0	69.2	50.0	19.5					
3.5	61.6	50.0	19.5					
4.0	55.2	50.0	19.5					
4.5	49.9	50.0	19.5	30.0	19.5			
5.0	45.3	45.5	19.5	30.0	19.5			
6.0	33.4	33.7	19.5	30.0	19.5			
7.0	25.3	25.6	19.5	25.6	19.5	18.5 17.3		
8.0	19.9	20.1	19.5	20.1	19.5	18.5 17.3		
9.0	15.9	16.1	17.8	16.1	18.3	17.7 17.3 12.5 11.2		
10.0		13.0	14.6	13.0	15.1	14.6 15.4 12.5 11.2		
12.0		8.5	10.1	8.5	10.6	10.0 10.8 10.8 10.9		
14.0		5.6	7.1	5.5	7.6	7.1 7.8 7.7 7.9		
16.0		3.3	5.0	3.3	5.5	5.0 5.7 5.7 5.8		
18.0		1.7	3.4	1.7	3.9	3.3 4.2 4.1 4.2		
20.0					2.6	2.9 2.8 2.9		
22.0					1.6	1.8		
θ(°)	0~81.5 *0~75	0~81.5	0~81.5	49~81.5	29~81.5	60~81.5 52~81.5 62~81.5 63~81.5		
各ブーム段の伸長状態(%)								
伸縮方式	I, II	I	II	I	II	I	I	I, II
2段目ブーム	0	50	25	100	50	100	75	100
3段目ブーム	0	50	25	100	50	100	75	100
4段目ブーム	0	0	25	0	50	50	75	90
5段目ブーム	0	0	25	0	50	50	75	90

注) \*印は、カウンタウエイト16t、アウトリガ張出幅4.0mの場合を示す。

## H性能

(カウンタウエイト 9t)  
(アウトリガ張出幅 4.0m) (カウンタウエイト 0t)  
(アウトリガ張出幅 4.0m) (カウンタウエイト 0t)  
(アウトリガ張出幅 4.0m) (カウンタウエイト 0t)  
(アウトリガ張出幅 2.53m)  
(カウンタウエイト 0t)  
(アウトリガ張出幅 4.9m)

単位：t

ブーム長さ 作業半径 (m)	12.2m	21.1m	
2.8	25.0	25.0 19.5	
3.0	25.0	25.0 19.5	
3.5	25.0	25.0 19.5	
4.0	25.0	25.0 19.5	
4.5	25.0	25.0 19.5	
5.0	25.0	25.0 19.5	
6.0	17.0	17.3 19.3	
7.0	12.1	12.4 14.2	
8.0	8.9	9.2 10.8	
9.0	6.6	6.8 8.4	
10.0		5.0 6.6	
12.0		2.3 4.0	
14.0		2.1	
θ(°)	0~81.5	47~81.5 32~81.5	
各ブーム段の伸長状態(%)			
伸縮方式	I, II	I	II
2段目ブーム	0	50	25
3段目ブーム	0	50	25
4段目ブーム	0	0	25
5段目ブーム	0	0	25

## I性能

ブーム長さ 作業半径 (m)	12.2m
2.8	8.5
3.0	8.5
3.5	8.5
4.0	8.5
4.5	8.5
5.0	8.5
6.0	8.0
7.0	5.3
8.0	3.2
9.0	1.6
θ(°)	0~75
各ブーム段の伸長状態(%)	
伸縮方式	I, II
2段目ブーム	0
3段目ブーム	0
4段目ブーム	0
5段目ブーム	0