

ALL TERRAIN CRANE

GA-3600N

キャリア型式	スペック番号
FAUN RTF300-6	GA-3600N-1-90101

諸 元

■クレーン

イージースカイピン ブーム (ESP)	13.9m (ESP)	360,000 kg × 3.0m (2×16本掛、アシストジャッキ付)
	18.2m (ESP)	160,000 kg × 5.0m (14本掛)
	22.4m (ESP)	150,000 kg × 5.0m (13本掛)
	26.7m (ESP)	130,000 kg × 6.0m (11本掛)
	30.9m (ESP)	110,000 kg × 7.0m (9本掛)
	35.2m (ESP)	80,000 kg × 10.0m (7本掛)
	39.4m (ESP)	76,000 kg × 10.0m (7本掛)
	43.7m (ESP)	65,000 kg × 11.0m (6本掛)
	47.9m (ESP)	55,200 kg × 12.0m (6本掛)
	52.2m (ESP)	44,700 kg × 14.0m (5本掛)
	56.4m (ESP)	36,000 kg × 12.0m (4本掛)
60.0m (ESP)	29,000 kg × 14.0m (3本掛)	
シングルトップ	12,500 kg (1本掛)	
フルオート ラフィングジブ (FLJ)	10.3m (FLJ)	41,800 kg × 14.0m (4本掛)
	17.2m (FLJ)	16,700 kg × 30.0m (2本掛)
	24.1m (FLJ)	16,700 kg × 20.0m (2本掛)
	31.0m (FLJ)	10,900 kg × 24.0m (1本掛)
ラフィングジブ (LJ)	13m (LJ)	87,000 kg × 10.0m (8本掛)
	22m (LJ)	56,100 kg × 9.0m (6本掛)
	31m (LJ)	38,000 kg × 14.0m (4本掛)
	40m (LJ)	23,700 kg × 22.0m (3本掛)
40mLJ + エクステンションジブ	※53m (LJ)	10,000 kg × 36.0m (1本掛)
	※58m (LJ)	8,000 kg × 38.0m (1本掛)
最大地上揚程	(ESP)	60.0m (29.0t)
	(FLJ)	91.0m (5.7t)
	(LJ)	98.0m (3.8t) 115.0m (1.7t) (ラフィングジブ+エクステンションジブ)
	(ESP)	58.0m (3.8t)
最大作業半径	(FLJ)	65.0m (2.4t)
	(LJ)	80.0m (1.7t) 90.0m (1.6t) (ラフィングジブ+エクステンションジブ)
	(ESP)	13.9m ~ 60.0m
ブーム・ジブ長さ	(FLJ)	1.7m + 10.3m ~ 31.0m
	(LJ)	4.4m + 13.0m、22.0m、31.0m、40.0m、 ※53.0m、※58.0m ※印はラフィングジブ(40m)+エクステンションジブ
	(ESP)	46.1m / 450s
ブーム・ジブ形式	(ESP)	箱形6段油圧伸縮式、各段ピンロック方式
	(FLJ)	箱形4段同時伸縮式 オフセット5° ~ 60° 油圧無段階傾斜式
	(LJ)	ラチス型
ブーム・ジブ伸縮 装置	(ESP)	複動油圧シリンダ直押し1本 圧力補償付流量調整弁付
	(FLJ)	複動油圧シリンダ直押し1本 ワイヤロープ式伸縮装置2基
シングルトップ	先端ブーム取付横折曲格納式	
フック	180tフック(アタッチメント付)、80tフック 25tフック、12.5tフック	
ワイヤロープ	主巻	径25mm × 長さ360m、非自転性ワイヤロープ
	補巻	径25mm × 長さ325m、非自転性ワイヤロープ
巻上げ装置	油圧モータ駆動遊星歯車減速式、自動ブレーキ、 高低速切替装置付、シングルウインチ2基、 圧力補償付流量調整弁付	
巻上げ速度	主巻	150m/min (ウインチドラム5層)
	補巻	150m/min (ウインチドラム5層)
ブーム起伏装置	複動油圧シリンダ直押し2本 圧力補償付流量調整弁付	
ブーム上げ速度	-1.3° ~ 81.5° / 90s	
旋回装置	油圧モータ駆動遊星歯車減速式、 ローラー式スイングベアリング、 (前6輪+後4輪)、クラブ(前6輪+後4輪) 手動スイッチ式ブレーキ、エア操作式旋回ロック	
旋回角度	360° 連続	
旋回速度	1.2 min ⁻¹	
カウンタウエイト	105t、92t、72t、52t、30t	
アウトリガ	全油圧式H型、 アシストジャッキ付、 張出幅：最大8.7m、中間8.0m、6.8m、5.7m、 スライド・ジャッキ各個操作装置付、 スライドロック用ピン付、 スライド格納式フロート	

上部エンジン	メーカー名	三菱
	形式	6D24-TL 水冷4サイクル直列6気筒 直接噴射式、 排気ターボ過給 インタークーラ付 ディーゼルエンジン
	総排気量	11.94 L
	最高出力	188 kW / 1,800 min ⁻¹ { 255 PS / 1,800 rpm }
	最大トルク	1,090 N・m / 1,400 min ⁻¹ { 111 kgf・m / 1,400 rpm }
	燃料タンク容量	300 L
油圧ポンプ	高圧可変ピストンポンプ 2連 + 高圧ギャボンプ 3連	
作動油タンク容量	1,327 L	
安全装置	過負荷防止装置 (AML)、 作業範囲制限機能付、 フック移動量表示機能付、 アウトリガ張出幅自動検出装置 (個別検出式)、 旋回範囲制限機能、旋回自動停止機能、 ブーム起伏緩停止機能、ウインチドラムロック装置、 巻過防止装置、捻巻確保装置、水準器、 玉掛けロープはずれ止め、 乱巻防止装置、旋回ロック装置、油圧安全弁、 油圧ロック装置 (伸縮・起伏・巻上・ジャッキ)	
付属装置	カウンタウエイト脱着装置、 ブーム起伏微速モード設定装置、 旋回微速モード設定装置、旋回体脱着装置(脱着リング)、 ブーム脱着装置、AML外部表示灯、風速計、オイルクーラー、 クレーンキャブエアコン、ラジオ、ドラム視認モニター、 旋回音声警報装置	
オプション	TVチューナー、拡声器	

■キャリヤ

メーカー名	FAUN GmbH	
キャリヤ型式	RTF 300-6	
最高速度	63 km/h	
登坂能力	tan θ = 0.7 (70%)	
最小回転半径	11.9m	
全長	15,050 mm	
全幅	3,000 mm	
全高	3,200 mm	
軸距	1,650 mm + 2,850 mm + 1,925 mm + 2,110 mm + 1,700 mm	
輪距	2,550 mm	
車両総重量	全重量	37,460 kg (人員2名)
	前軸	1軸+2軸+3軸 15,560 kg
	後軸	4軸+5軸+6軸 21,900 kg
乗車定員	2人	
エンジン	名称	ベンツOM502LA
	形式	水冷4サイクルV型8気筒直接噴射式 インタークーラ付ターボ ディーゼルエンジン
	総排気量	15.928 L
	最高出力	448 kW / 1,800 min ⁻¹ { 609 PS / 1,800 rpm }
	最大トルク	2,700 N・m / 1,200 min ⁻¹ { 275 kgf・m / 1,200 rpm }
燃料タンク容量	600 L	
変速機形式	フルオートマチック、前進16段、後退2段	
駆動方式	12×6 12×8 ... オフロード (デフロック機構付)	
車軸形式	全浮動式 (全輪)	
懸架方式	ハイドロニューマチックサスペンション (全輪) サスペンションストローク +157 mm、-118 mm	
ステアリング	左ハンドル、全油圧式パワーステアリング2系統式、 非常用パワーステアリング付、 ノーマル (前6輪+後4輪)、クラブ (前6輪+後4輪)	
ブレーキ	主ブレーキ	空気式全輪制動、2系統式
	駐車ブレーキ 非常ブレーキ	3・4・5・6軸 (8輪) 制動スプリング式
	補助ブレーキ	流体式リターダ (変速機内蔵式)、排気ブレーキ
タイヤ	445 / 95R25 177 E ROAD (全輪)	
ホイール	11.00 - 25 (全輪)	
バッテリー	12V - 170 Ah × 2ヶ (24 V)	
付属装置	カーエアコン、ラジオ、マッドガード、集中給油装置、 仮眠用ベッド、バックモニター	

走行

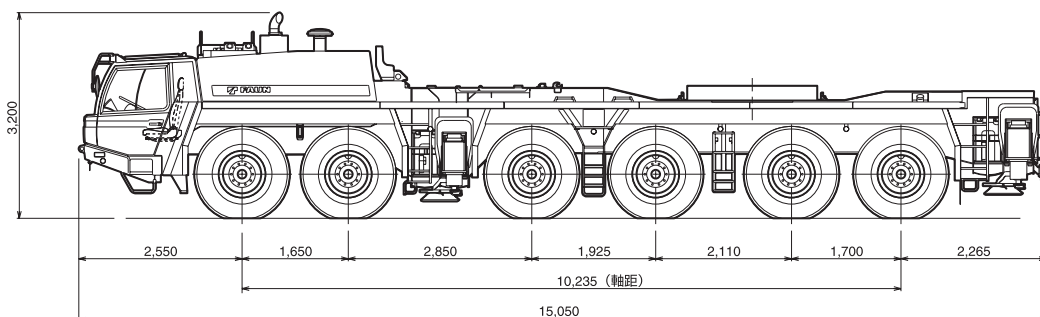
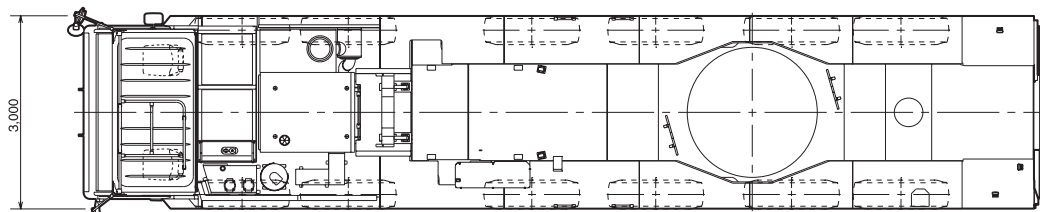
公道走行状態

単位(mm)

● キャリヤ 37.46 t

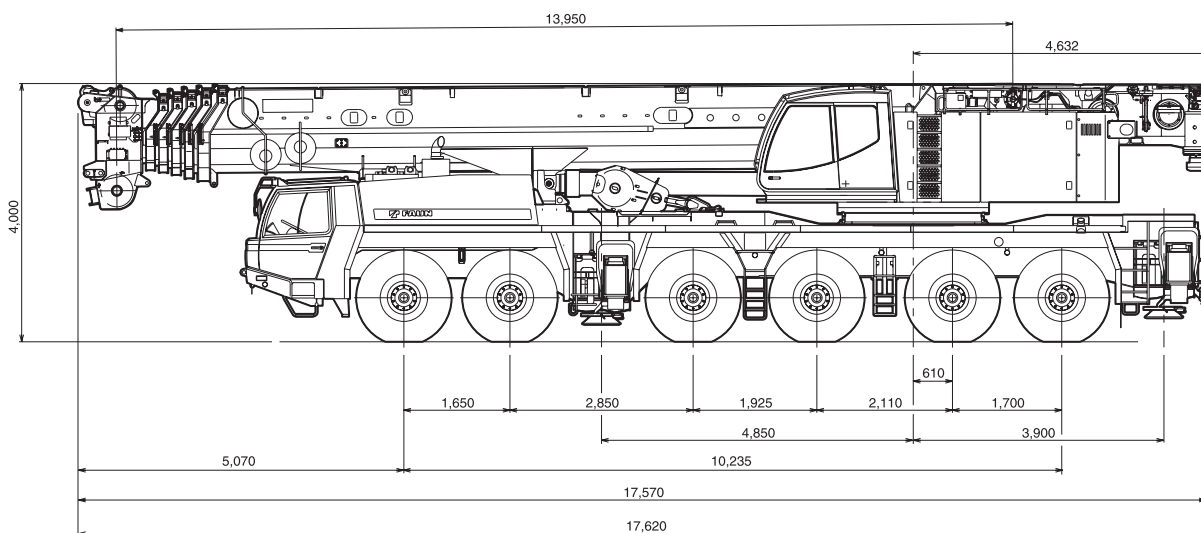
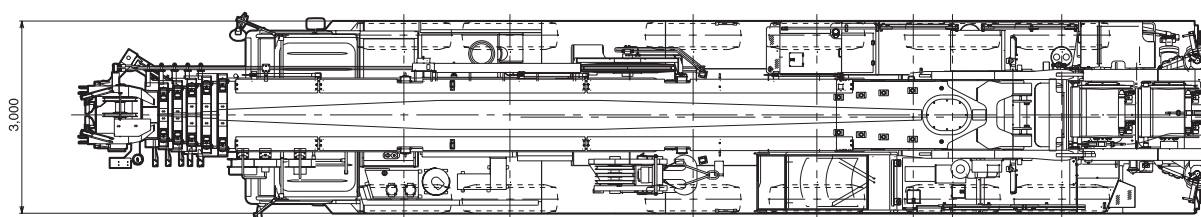
(注意)

1. 公道を走行する場合には、旋回体およびブーム等を分解し、台車のみで走行しなければなりません。
2. 道路法による基本通行条件のC条件適合車です。



構内移動姿勢

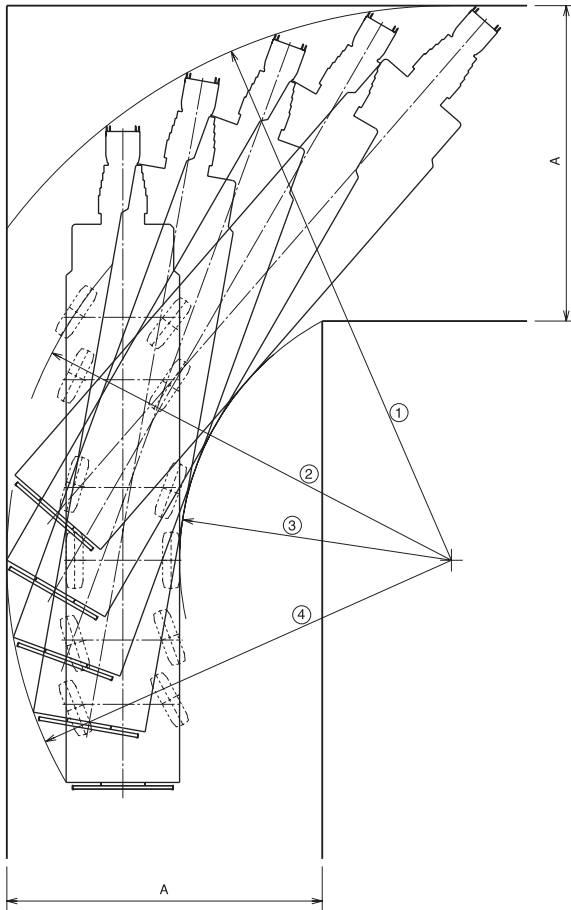
単位(mm)



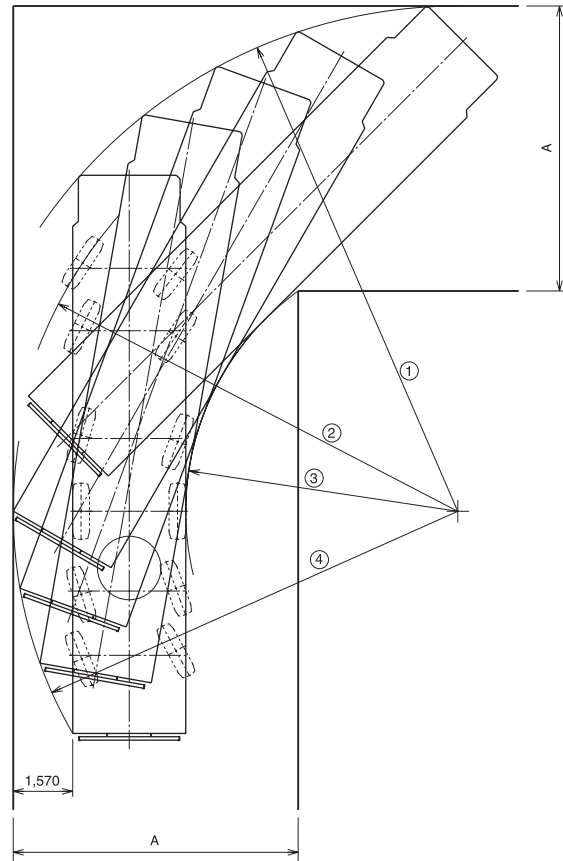
走行

■ 最小直角通路幅

単位(mm)



上図はブーム付を示します。



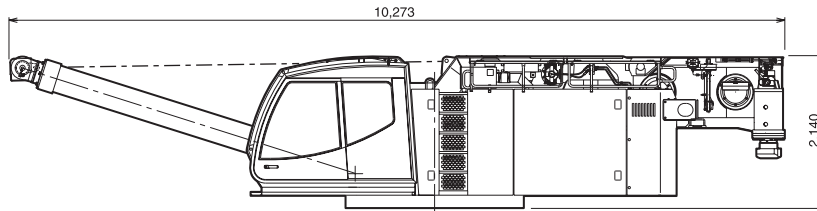
上図はキャリアのみの場合を示します。

	ブーム付	キャリアのみ
①	14,670	13,360
②	11,900	11,900
③	7,190	7,190
④	11,760	11,760
A	8,340	7,540

■ 分解搬送部品

単位(mm)

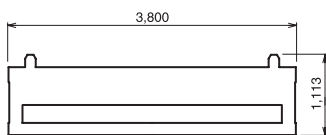
● 旋回台部 22.7 t



幅 3,000

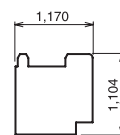
● カウンタウエイト (C/W)

① 30.0 t



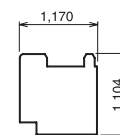
幅 2,250

⑤ 10.0 t



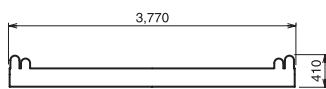
幅 2,048

⑥ 10.0 t



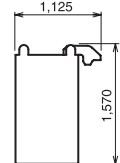
幅 2,048

② 13.0 t



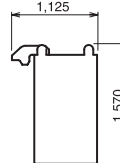
幅 2,150

⑦ 6.5 t



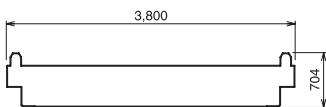
幅 1,200

⑧ 6.5 t



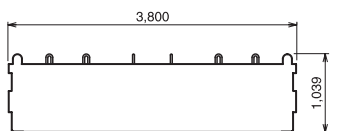
幅 1,200

③ 9.0 t



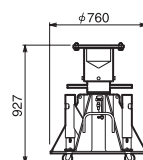
幅 995

④ 20.0 t



幅 1,463

● アシストジャッキ (AJ) 0.3 t (1ヶ) × 2ヶ



幅 760

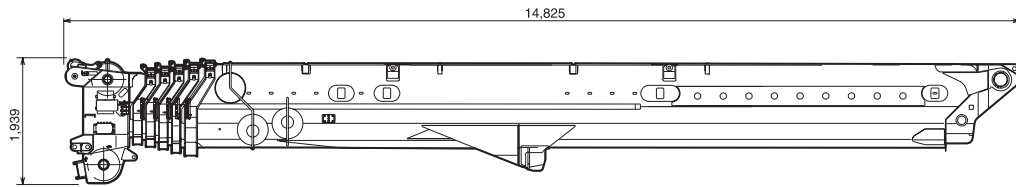
その他に付属品があります。

搬 送

■ 分解搬送部品

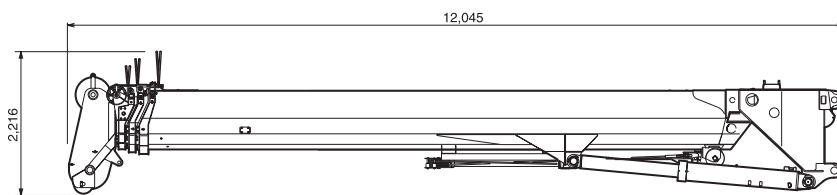
単位(mm)

- イージースカイピンブーム (ESP) 28.7 t



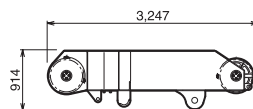
幅 2,072

- フルオートラフィングジブ (FLJ) 10.5 t



幅 1,117

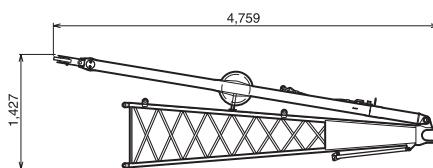
- 重荷重ヘッド 2.2 t



幅 1,972

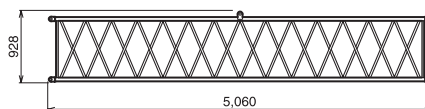
- エクステンションジブ

- ベースジブ 0.6 t



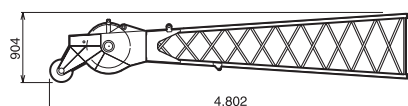
幅 1,068

- ミドルジブ 0.2 t (1ヶ) × 2ヶ



幅 988

- トップジブ 0.3 t



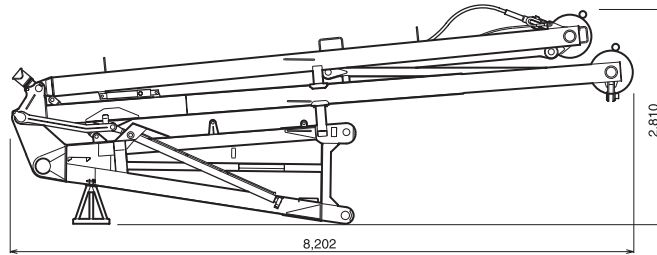
幅 956

その他に付属品があります。

■ 分解搬送部品

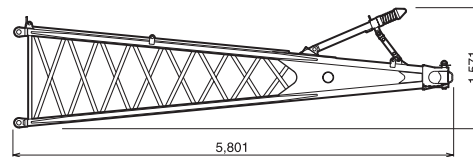
単位(mm)

- ラフィングジブ (LJ)
- オーバートップブーム 5.0 t



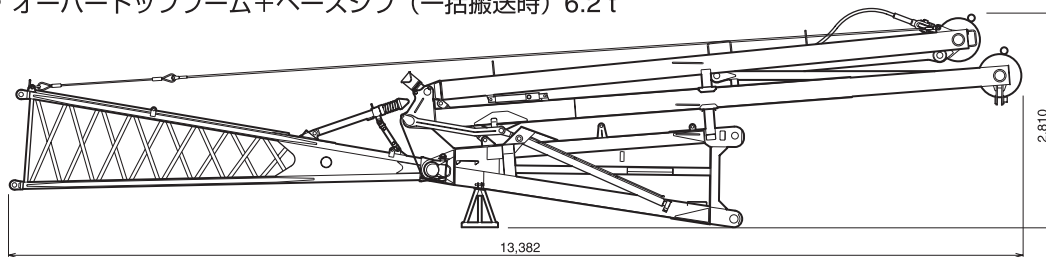
幅 1,610

- ベースジブ 1.2 t



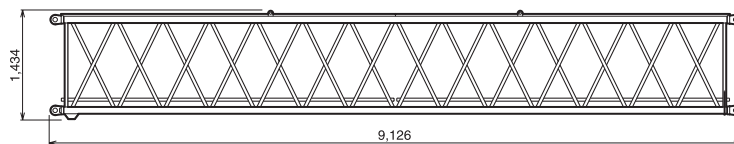
幅 1,560

- オーバートップブーム+ベースジブ (一括搬送時) 6.2 t



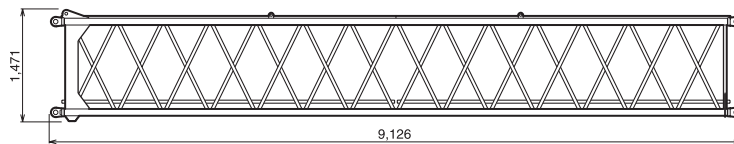
幅 1,610

- ミドル1ジブ 1.2 t (1ヶ) ×2ヶ



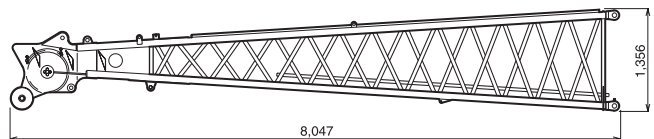
幅 1,620

- ミドル2ジブ 1.2 t



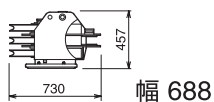
幅 1,620

- トップジブ 1.6 t



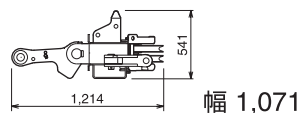
幅 1,626

- エコライザシーブ 0.3 t



幅 688

- 根元シーブ 0.3 t



幅 1,071

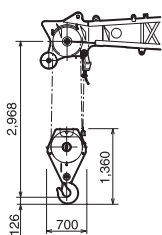
その他に付属品があります。

設置

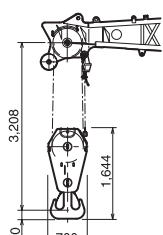
■ フック寸法

単位(mm)

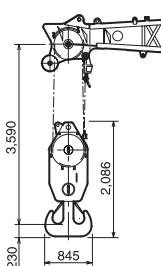
● ラフィングジブ (LJ)



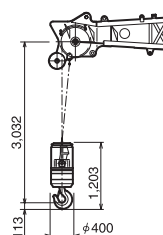
25 tフック 1,140kg



80 tフック 1,360kg

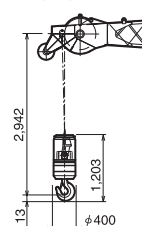


180 tフック 2,100kg



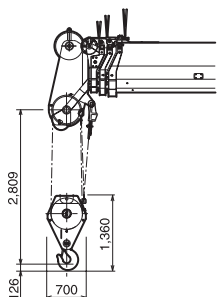
12.5 tフック 490kg

エクステンションジブ

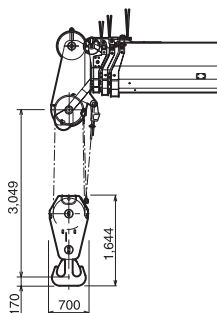


12.5 tフック 490kg

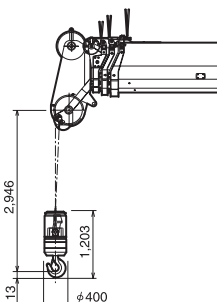
● フルオートラフィングジブ (FLJ)



25 tフック 1,140kg

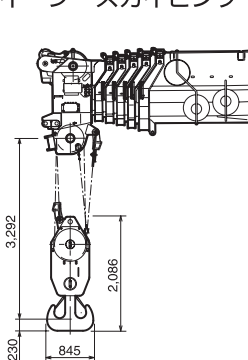


80 tフック 1,360kg

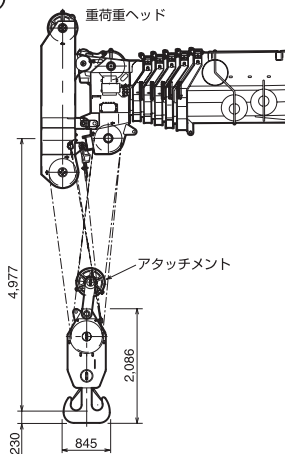


12.5 tフック 490kg

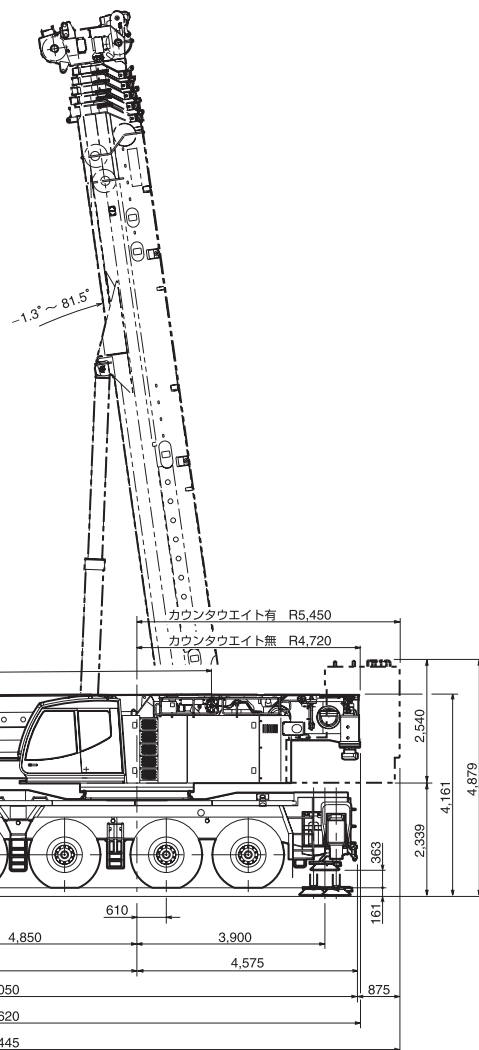
● イージースカイピンブーム (ESP)



180 tフック 2,100kg



180 t x 2 アタッチメント付フック 2,200kg x 2



12.5 tフック 490kg

80 tフック 1,360kg

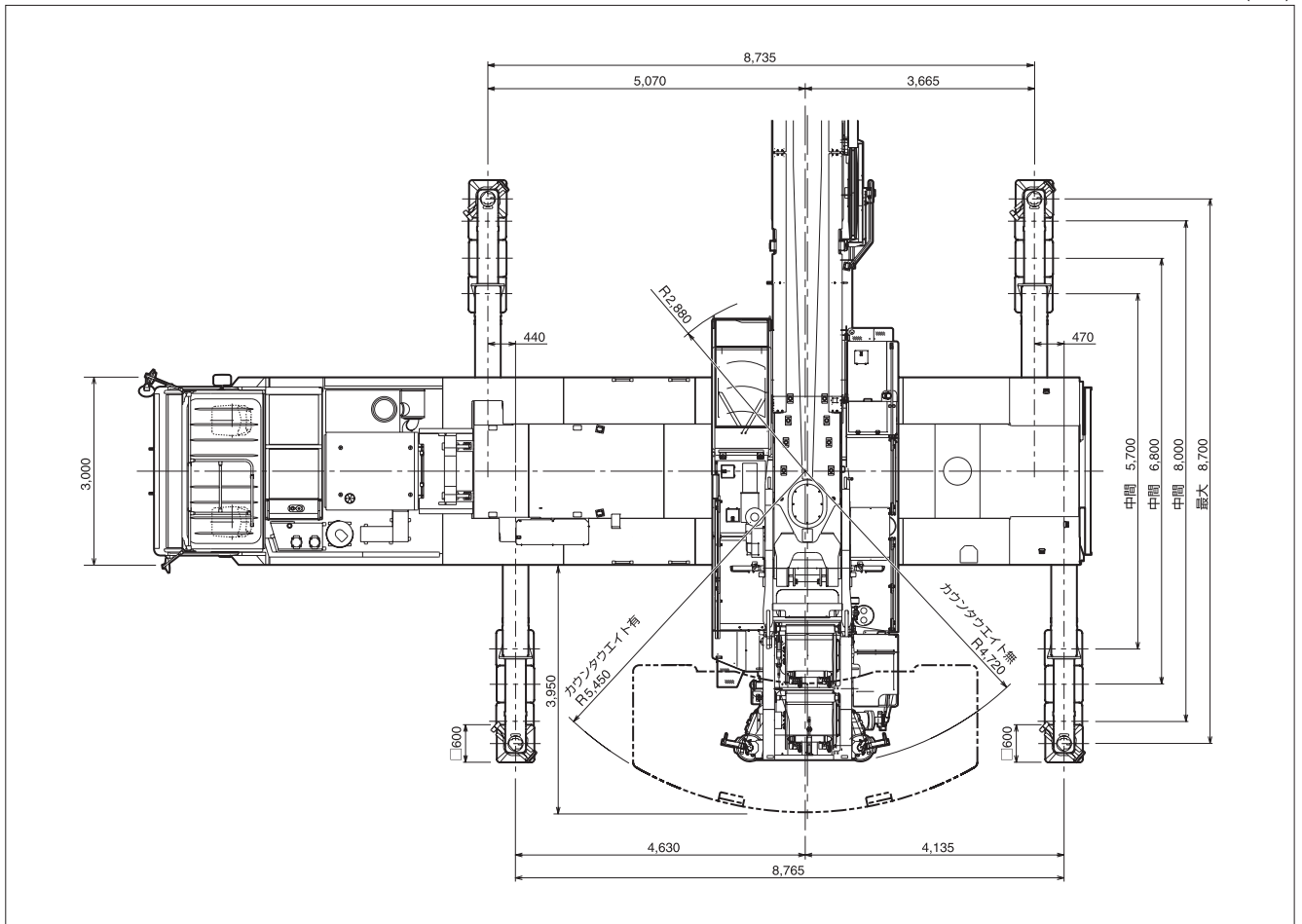
15,050

カウンタウエイト無 17,620

カウンタウエイト有 18,445

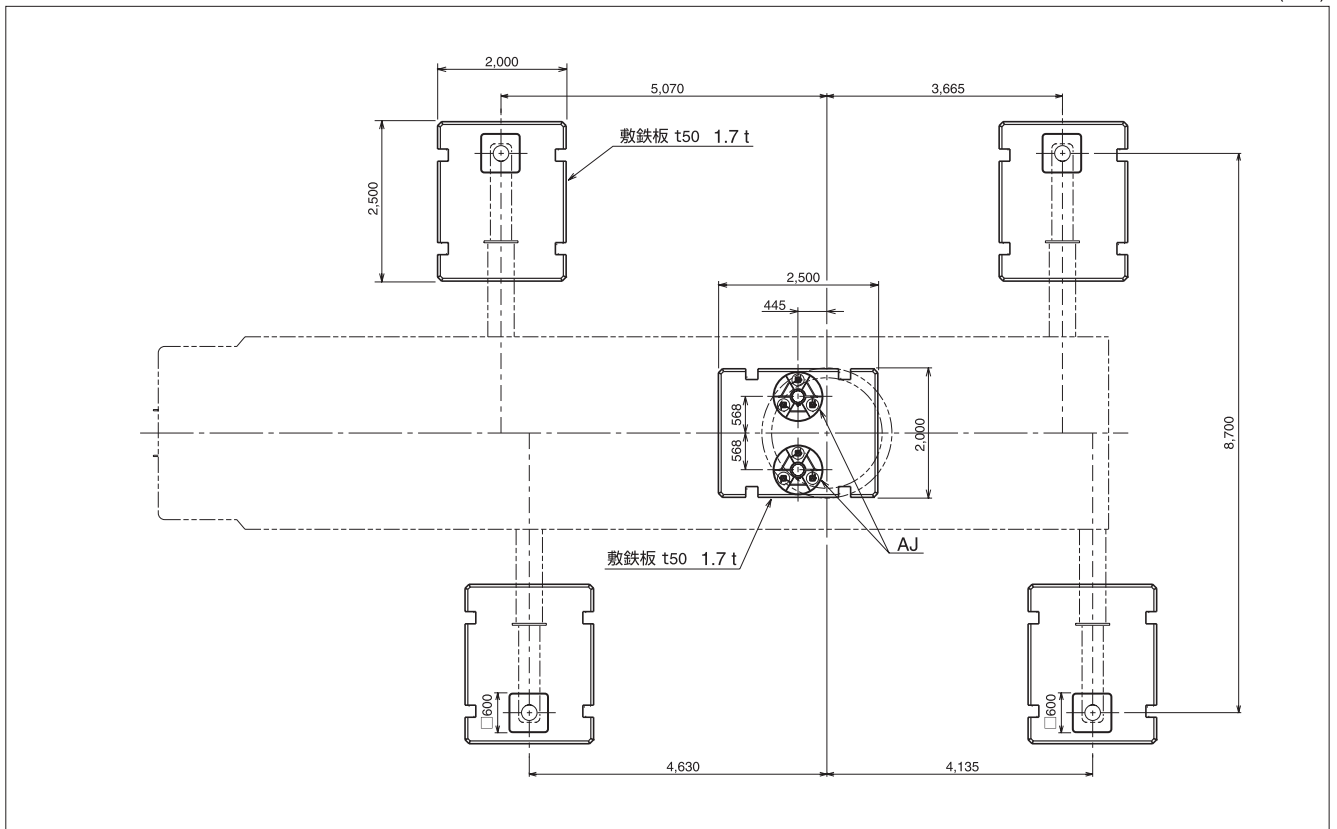
■ アウトリガ張出幅・テールスイング

単位(mm)



■ ジャッキ・敷鉄板の位置

単位(mm)



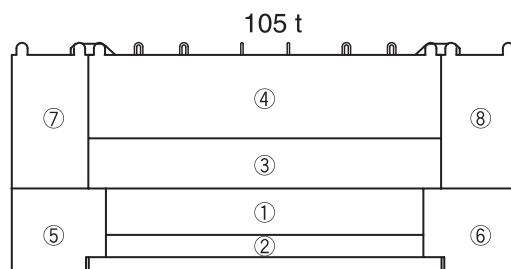
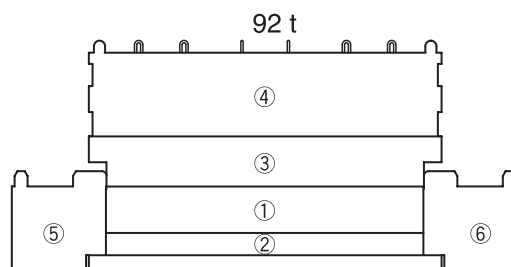
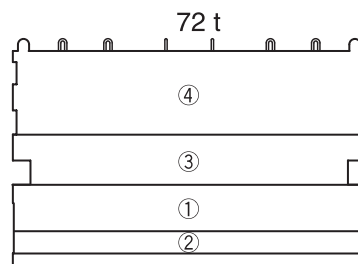
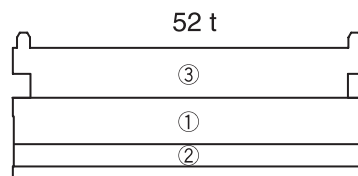
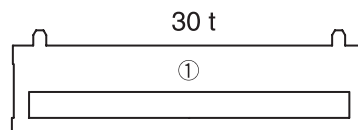
設 置

■ カウンタウエイト (C/W) 組合せ

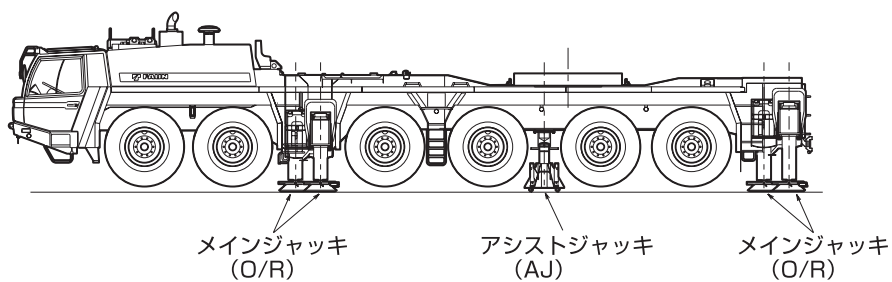
30 t	①
52 t	①+②+③
72 t	①+②+③+④
92 t	①+②+③+④+⑤+⑥
105 t	①+②+③+④+⑤+⑥+⑦+⑧

● 各部の質量

①	30.0 t
②	13.0 t
③	9.0 t
④	20.0 t
⑤	10.0 t
⑥	10.0 t
⑦	6.5 t
⑧	6.5 t



■ アシストジャッキ (AJ)



● アシストジャッキ (AJ)

キャリアフレームの旋回中心部下部両側にアシストジャッキを取付けて、フレームのたわみ量を軽減させます。
(重荷重装置使用時のみ、これを使用します)