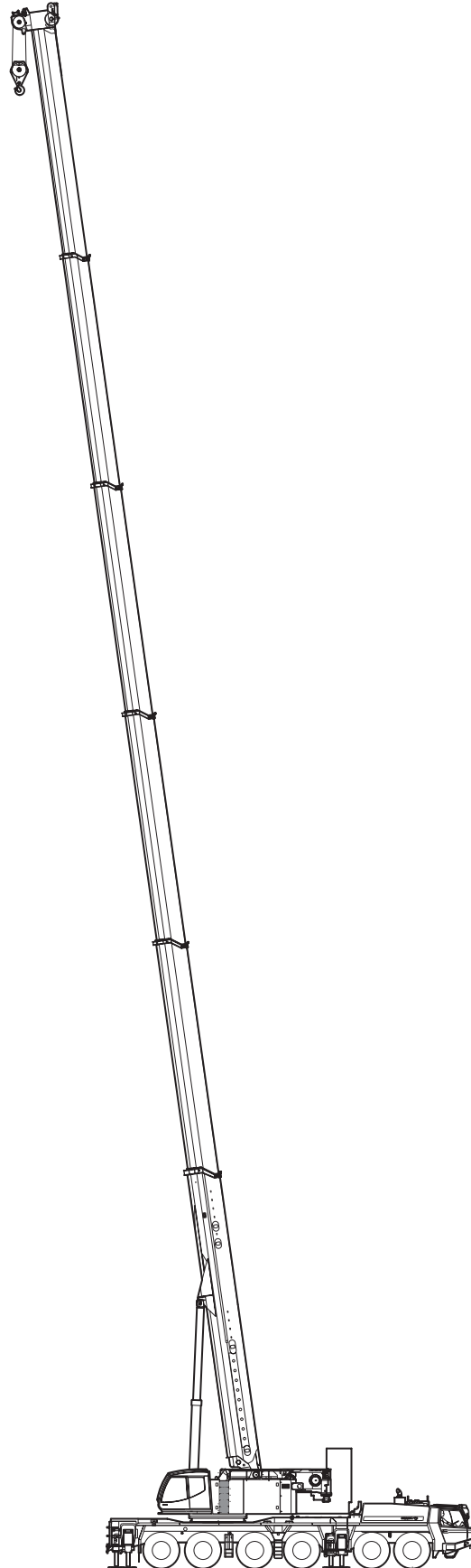
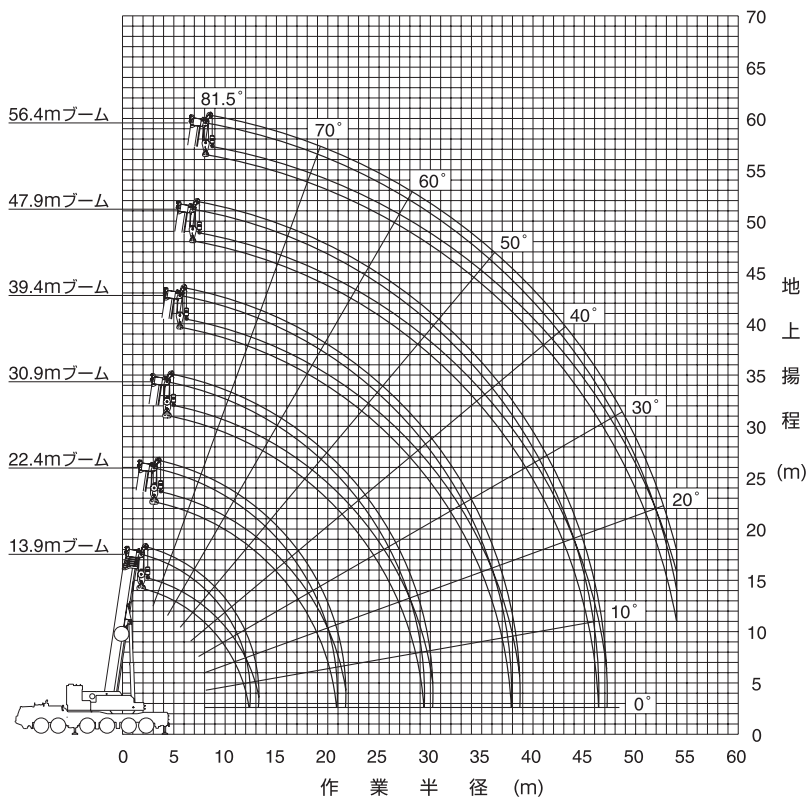


オールテレーンクレーン
GA-3600N
イージースカイピンブーム

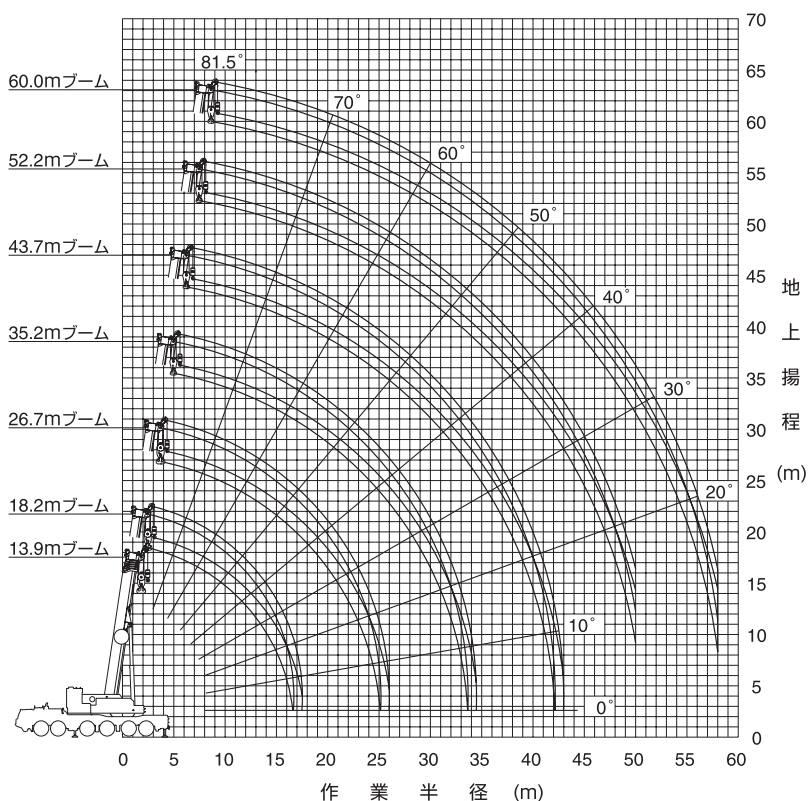


ESPブーム

ESPブーム作業半径一揚程図



(注) 1. 上図はブームのたわみを含んでいません。
2. A~D性能の最大作業半径を図示しています。



(注) 1. 上図はブームのたわみを含んでいません。
2. A~D性能の最大作業半径を図示しています。

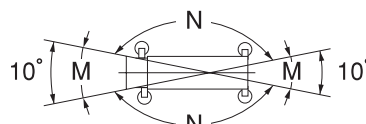
ESPブーム定格総荷重表

1. 定格総荷重は、アウトリガを水平堅土上に設置したときの値で、太線より上側はクレーンの強度に基づき、下側はクレーンの安定に基づいています。
2. 定格総荷重表の性能区分A～Nは、下表のとおりです。

アウトリガ張出幅	カウンタウエイ	105 t	92 t	72 t	52 t	30 t	0 t
8.7 m		A	B	C	E	G	K
8.0 m			B	C	E	I	L
6.8 m				D	F	I	L
5.7 m					H	J	L
2.7 m							M、N

◎同じ性能区分・ブーム長さでも、ブームの伸長状態によって定格総荷重が異なります。

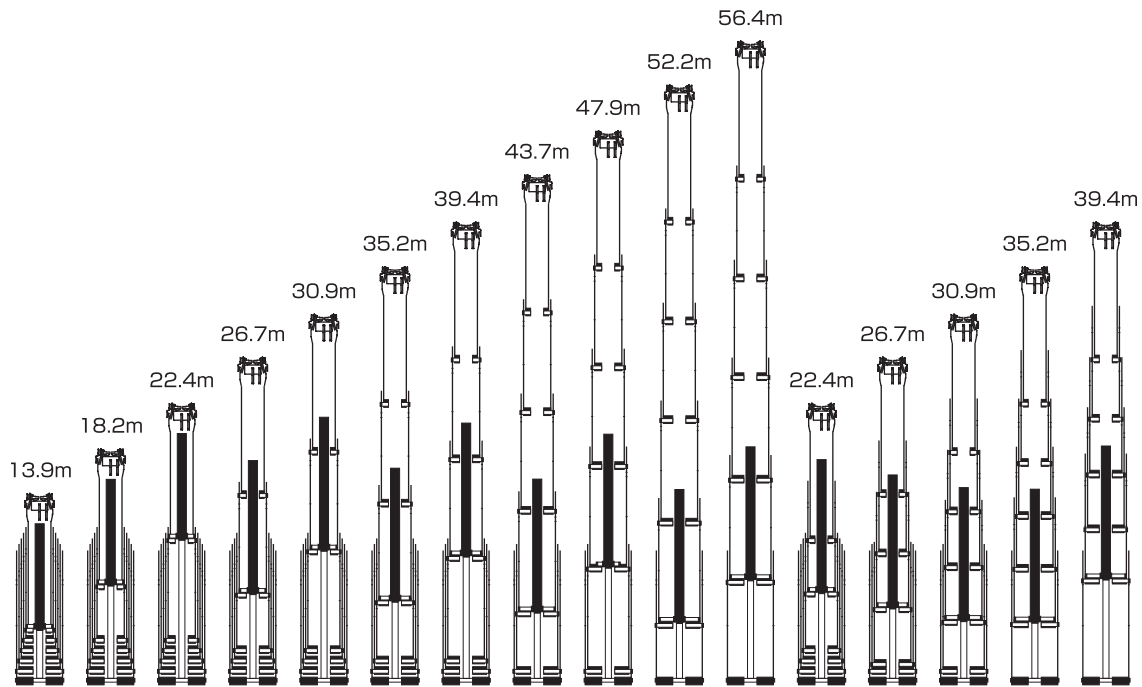
◎M、N性能は、22.4mブームまでで、
作業領域は右図のようになります。



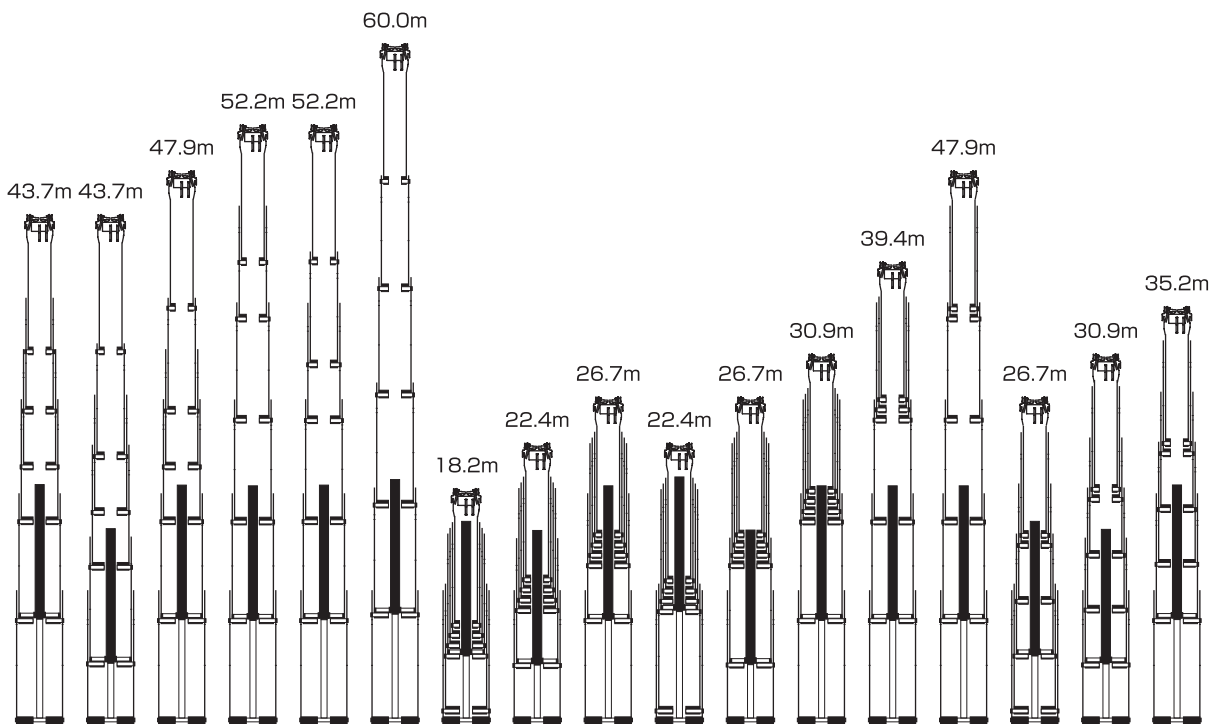
3. 定格総荷重は、つり具質量とフック質量（180tアタッチメント付フック：2,200kg、180tフック：2,100kg、80tフック：1,360kg、12.5tフック：490kg）を含んだ値を示します。
4. 定格総荷重は、ブームのたわみを含んだ実際の作業半径に基づいています。
5. 各ブーム長さにおける標準フックとワイヤーロープ標準巻掛本数は、ブームの各定格総荷重表中最下段に記載しています。ただし、この掛数以外で使用する場合は、ロープ1本当りの荷重は、主巻・補巻ともに123kN [12.5tf] 以下です。
◎シングルトップ使用時の巻掛本数は1（12.5tフック使用）です。
6. シングルトップの定格総荷重は、ブームの定格総荷重からブームに取り付けられているフックの質量を差し引いた値とし、かつ限度は12.5tです。
7. 定格総荷重表は、風による影響を含んでいません。瞬間最大風速が10m/s以上の風速では、クレーン作業を中止してください。
8. 定格総荷重表中の θ は、無負荷時のブーム起伏角度範囲です。

ESPブーム

■ 性能ブロック図



性能番号	1	2	3	4	5	6	7	8	9	10	11	12	13	14	15	16
性能ブロック	1											2				



性能番号	17	18	19	20	21	22	23	24	25	26	27	28	29	30	31	32	33
性能ブロック	3	4		5	6	7	8		9			10	11	12			

ESPブーム

■C性能

6段ESPブーム

単位：t

性能ブロック	1	8	1	8	9	2	1	8	9	12	2	1	9	12	2	1	10	2	1	3	4	1	11	4	1	5	6	1	1	7						
性能番号	1	23	2	24	26	12	3	25	27	31	13	4	28	32	14	5	33	15	6	29	16	7	17	18	8	30	19	9	20	21	10	11	22			
ブーム長さ(m) 作業半径(m)	13.9	18.2	18.2	22.4	22.4	22.4	22.4	26.7	26.7	26.7	26.7	26.7	30.9	30.9	30.9	30.9	35.2	35.2	35.2	39.4	39.4	39.4	43.7	43.7	43.7	47.9	47.9	47.9	52.2	52.2	52.2	56.4	60.0			
3.0	160.0	160.0	70.0																																	
3.5	160.0	160.0	70.0																																	
4.0	160.0	160.0	70.0	150.0	150.0	70.0	70.0																													
4.5	160.0	160.0	70.0	150.0	150.0	70.0	67.5																													
5.0	160.0	160.0	70.0	150.0	150.0	70.0	63.2	130.0	130.0	80.0	70.0	68.9																								
6.0	144.1	144.5	70.0	143.8	144.2	70.0	55.9	130.0	130.0	80.0	70.0	60.6	110.0	80.0	70.0	55.4																				
7.0	126.5	126.9	70.0	126.2	126.6	70.0	50.1	125.5	119.8	80.0	70.0	54.0	110.0	80.0	70.0	49.2	80.0	70.0	54.0																	
8.0	112.2	112.6	64.6	111.8	112.3	70.0	45.4	111.1	108.0	80.0	70.0	48.7	109.8	80.0	70.0	44.1	80.0	70.0	44.3	76.0	68.0	52.3														
9.0	100.5	100.8	59.9	100.0	100.5	65.2	41.5	99.3	98.1	80.0	70.0	44.3	99.1	80.0	70.0	39.9	80.0	70.0	44.3	76.0	68.0	47.9	65.0	60.2	50.8											
10.0	90.1	90.2	55.9	89.5	90.0	60.0	38.1	88.8	89.8	80.0	68.8	40.5	89.2	80.0	70.0	36.4	80.0	70.0	40.6	76.0	68.0	44.1	65.0	57.4	46.9	55.2	53.1	44.4								
11.0	80.4	80.5	52.5	79.7	80.2	55.5	35.3	78.9	80.0	80.0	63.9	37.4	79.3	80.0	70.0	33.4	79.2	70.0	37.5	72.9	68.0	40.8	65.0	53.7	43.6	55.2	53.1	44.4	44.7	44.3	39.8					
12.0	66.6	72.1	49.5	71.3	71.8	51.7	32.8	70.5	71.6	74.3	59.7	34.6	70.9	73.5	66.5	30.9	72.6	70.0	34.7	67.2	68.0	38.0	64.8	50.4	40.7	55.2	51.9	43.1	44.7	44.3	39.8	36.0				
14.0		57.6	44.8	56.6	57.2	45.4	28.8	55.7	56.9	60.1	52.7	30.2	56.2	59.1	59.0	26.7	58.1	60.3	30.3	57.7	59.2	33.1	56.3	44.8	35.8	51.1	46.5	38.1	44.7	44.3	39.6	35.0	29.0			
16.0		47.0	41.1	45.9	46.5	40.5	25.4	45.0	46.2	49.2	47.1	26.7	45.4	48.3	50.4	23.4	47.2	49.4	26.7	46.8	48.3	29.0	48.3	40.3	31.4	45.5	42.1	33.9	41.3	41.7	35.7	33.1	27.0			
18.0				38.1	38.7	36.6	22.6	37.1	38.3	41.3	42.7	23.9	37.5	40.3	42.4	20.8	39.3	41.4	23.9	38.9	40.4	25.7	40.4	36.6	27.8	40.5	38.4	30.2	37.0	37.4	32.0	30.5	25.2			
20.0				32.2	32.8	33.5	20.3	31.2	32.3	35.2	36.8	21.6	31.5	34.2	36.3	18.6	33.2	35.3	21.5	32.8	34.3	23.0	34.3	33.5	24.8	34.4	35.3	27.1	33.5	33.9	28.9	28.8	23.5			
22.0								26.5	27.6	30.4	32.0	19.7	26.8	29.4	31.5	16.9	28.5	30.5	19.6	28.1	29.5	20.7	29.5	30.9	22.4	29.6	30.5	24.5	30.4	30.7	26.2	27.3	21.9			
24.0								22.8	23.9	26.6	28.1	18.2	23.0	25.6	27.6	15.4	24.6	26.6	17.9	24.2	25.6	18.8	25.6	27.3	20.3	25.7	26.6	22.3	26.5	26.7	23.9	25.5	20.7			
26.0													19.9	22.4	24.4	14.1	21.4	23.4	16.5	21.0	22.4	17.2	22.4	24.1	18.5	23.3	20.4	23.3	23.5	22.0	23.5	19.6				
28.0													17.3	19.8	21.8	13.1	18.8	20.7	15.1	18.4	19.7	15.8	19.7	21.4	17.0	19.8	20.6	18.7	20.6	20.8	20.3	21.3	18.7			
30.0																	16.5	18.5	13.9	16.1	17.5	14.5	17.4	19.1	15.6	17.5	18.3	17.3	18.3	18.5	18.8	19.0	18.0			
32.0																	14.6	16.6	12.9	14.2	15.5	13.5	15.4	17.1	14.4	15.5	16.3	16.0	16.3	16.5	17.4	17.0	17.0			
34.0																				12.5	13.9	12.5	13.7	15.4	13.4	13.8	14.6	14.9	14.6	14.8	16.0	15.3	15.3			
36.0																					11.1	12.4	11.6	12.3	13.9	12.5	12.3	13.1	13.9	13.1	13.2	14.5	13.7	13.7		
38.0																									11.0	12.6	11.6	11.0	11.8	13.0	11.7	11.9	13.1	12.4	12.4	
40.0																									9.9	11.4	10.9	9.8	10.6	12.2	10.5	10.7	11.9	11.2	11.2	
42.0																									6.7	8.2	9.9	8.8	9.6	11.3	9.5	9.7	10.8	10.1	10.1	
44.0																										7.7	8.6	10.4	8.5	8.7	9.9	9.1	9.1			
46.0																											6.4	7.2	8.9	7.6	7.8	9.0	8.3	8.3		
48.0																																				
50.0																																				
52.0																																				
54.0																																				
56.0																																				
58.0																																				
ピン無最大荷重	69.0	60.0	63.0	56.0	34.0	62.0	38.0	40.0	56.0	57.0	60.0	63.0	40.0	54.0	58.0	39.0	40.0	55.0	54.0	35.0	42.0	37.0	35.0	30.0	50.8	36.0	39.0	35.0	35.0	35.0	39.8	36.0	29.0			
θ(°)	0~81.5	0~81.5	0~81.5	0~81.5	0~81.5	0~81.5	0~81.5	0~81.5	0~81.5	0~81.5	0~81.5	0~81.5	0~81.5	0~81.5	0~81.5	0~81.5	0~81.5	0~81.5	0~81.5	0~81.5	0~81.5	0~81.5	0~81.5	0~81.5	0~81.5	0~81.5	0~81.5	0~81.5	0~81.5	0~81.5	0~81.5	0~81.5	0~81.5			
各ブーム段の伸長状態(伸長割合%)																																				
2段目ブーム	0	0	0	46	0	0	0	92	46	0	0	0	92	46	0	0	92	46	0	92	92	0	92	46	0	92	92	0	92	92	46	92	100			
3段目ブーム	0	46	0	46	92	0	0	46	92	46	0	0	92	46	46	0	46	46	0	92	46	0	92	46	0	92	92	46	92	92	46	92	100			
4段目ブーム	0	0	0	0	0	0	0	0	0	46	46	0	0	46	46	0	46	46	46	92	46	46	92	46	92	46	92	46	92	92	92	92	100			
5段目ブーム	0	0	0	0	0	46	0	0	0	46	46	46	0	46	46	92	46	46	92	46	46	92	0	46	92	46	92	46	92	92	92	92	100			
6段目ブーム	0	0	46	0	0	46	92	0	0	0	46	92	0	0	46	92	0	46	92	0	46	92	46	92	46	92	46	92	46	92	92	92	100			
標準フック	180t	180t	80t	180t	80t	180t	80t	180t	80t	180t	80t	180t	80t	180t	80t	180t	80t	180t	80t	180t	80t	180t	80t	180t	80t	180t	80t	180t	80t	180t	80t	180t	80t			
フック質量	2100kg	2100kg	1360kg	2100kg	1360kg	2100kg	1360kg	2100kg	1360kg	2100kg	1360kg	2100kg	1360kg	2100kg	1360kg	2100kg	1360kg	2100kg	1360kg	2100kg	1360kg	2100kg	1360kg	2100kg	1360kg	2100kg	1360kg	2100kg	1360kg	2100kg	1360kg	2100kg	1360kg			
標準巻掛本数	14	14	7	13	7	11	7	9	7	6	7	6	7	6	7	6	7	5	6	6	5	6	5	6	5	6	5	6	5	4	4	3				

注) カウンタウエイト72t、アウトリガ張出幅8.7m又は、カウンタウエイト72t、アウトリガ張出幅8.0m

■D性能

6段ESPブーム

単位：t

性能ブロック	1	8	1	8	9	2	1	8	9	12	2	1	9	12	2	1	10	2	1	3	4	1	11	4	1	5	6	1	1	7			
性能番号	1	23	2	24	26	12	3	25	27	31	13	4	28	32	14	5	33	15	6	29	16	7	17	18	8	30	19	9	20	21	10	11	22

ESPブーム

■K性能

6段ESPブーム

単位：t

性能ブロック	1	8	1	8	9	2	1	8	9	12	2	1	9	12	2	1	12	2	1	10	2	1	3	4	1	11	4	1	5	6	1	1	7				
性能番号	1	23	2	24	26	12	3	25	27	31	13	4	28	32	14	5	33	15	6	29	16	7	17	18	8	30	19	9	20	21	10	11	22				
ブーム長さ(m)	13.9	18.2	18.2	22.4	22.4	22.4	22.4	26.7	26.7	26.7	26.7	26.7	30.9	30.9	30.9	30.9	35.2	35.2	35.2	39.4	39.4	39.4	43.7	43.7	43.7	47.9	47.9	47.9	52.2	52.2	52.2	56.4	60.0				
作業半径(m)	3.0	160.0	160.0	70.0																																	
3.5	160.0	160.0	70.0																																		
4.0	160.0	160.0	70.0	150.0	150.0	70.0	70.0																														
4.5	157.5	158.0	70.0	150.0	150.0	70.0	67.5																														
5.0	139.8	140.3	70.0	139.5	140.1	70.0	63.2	130.0	130.0	80.0	70.0	68.9																									
6.0	98.9	99.7	70.0	98.3	99.3	70.0	55.9	97.0	98.9	80.0	70.0	60.6	97.8	80.0	70.0	55.4																					
7.0	71.1	71.8	70.0	70.6	71.4	70.0	50.1	69.4	71.1	75.6	70.0	54.0	70.1	74.2	70.0	49.2	72.8	70.0	54.0																		
8.0	54.4	54.9	58.6	53.8	54.6	60.2	45.4	52.8	54.3	58.4	60.5	48.7	53.4	57.1	59.9	44.1	55.8	58.6	48.7	55.3	57.3	52.3															
9.0	43.3	43.7	47.1	42.7	43.4	48.6	41.5	41.6	43.1	46.9	48.9	44.3	42.2	45.7	48.3	39.9	44.5	47.1	44.3	44.0	45.8	47.9	45.9	48.2	50.4												
10.0	35.4	35.6	38.9	34.6	35.3	40.3	38.1	33.7	35.0	38.6	40.5	40.5	34.2	37.5	40.0	36.4	36.4	38.9	40.6	35.9	37.7	42.1	37.7	39.9	42.0	37.9	39.0	41.3									
11.0	28.3	28.4	32.3	27.2	28.0	34.0	34.1	26.0	27.7	32.1	34.3	35.4	26.7	30.7	33.8	33.4	29.3	32.4	35.9	28.8	30.9	35.8	30.9	33.6	35.7	31.2	32.6	35.0	32.5	32.8	34.6						
12.0	22.8	22.7	26.3	21.5	22.3	28.0	28.1	20.4	22.0	26.1	28.3	29.6	21.0	24.8	27.7	29.8	23.5	26.3	30.2	23.0	25.0	30.0	25.0	27.5	29.9	25.2	26.5	29.1	26.5	26.8	28.6	27.6					
14.0	15.1	18.3	14.0	14.7	19.8	19.9	12.9	14.3	18.0	20.0	21.2	13.4	16.9	19.5	21.4	15.7	18.3	21.8	15.2	17.0	21.6	17.0	19.3	21.5	17.2	18.4	20.8	18.4	18.6	20.3	19.4	19.4					
16.0	10.3	13.2	9.1	9.8	14.5	14.7	8.1	9.4	12.9	14.8	15.9	8.6	11.8	14.3	16.1	10.7	13.1	16.4	10.2	11.9	16.2	11.9	14.1	16.1	12.1	13.2	15.4	13.2	13.4	15.0	14.1	14.1					
18.0			5.8	6.5	10.9	11.0	4.8	6.1	9.3	11.1	12.2	8.3	10.6	12.3	7.2	9.5	12.7	6.8	8.4	12.5	8.4	10.4	12.4	8.6	9.6	11.7	9.6	9.8	11.3	10.4	10.5						
20.0			3.3	4.1	8.3	8.4		3.5	6.7	8.5	9.5		5.7	8.0	9.6		6.9	9.8		5.8	9.7		7.7	9.6		6.9	9.0	6.9	7.1	8.6	7.7	7.8					
22.0									4.8	6.5	7.5		3.8	5.9	7.6		4.9	7.9		7.6	9.7		7.6	9.7		6.9	9.0	6.9	7.1	8.6	7.7	7.8					
24.0												3.2	4.9	5.9			4.4	5.9		3.3	6.2		6.0	8.1		5.3	9.0	6.9	7.1	8.6	7.7	7.8					
26.0																	3.1	4.7			4.9		4.6	6.1		4.5	9.0	6.9	7.1	8.6	7.7	7.8					
28.0																		3.7			3.8		3.5	4.9		3.9	9.0	6.9	7.1	8.6	7.7	7.8					
30.0																			3.7		3.8		3.4														
30.0																				2.9																	
ピン無最大荷重	69.0	60.0	63.0	56.0	34.0	62.0	38.0	40.0	56.0	57.0	60.0	63.0	40.0	54.0	58.0	39.0	40.0	55.0	54.0	35.0	42.0	37.0	35.0	30.0	50.4	36.0	39.0	35.0	32.5	32.8	34.6	27.6	19.4				
θ(°)	0~81.5	0~81.5	0~81.5	0~81.5	0~81.5	0~81.5	0~81.5	0~81.5	0~81.5	0~81.5	0~81.5	0~81.5	0~81.5	0~81.5	0~81.5	0~81.5	0~81.5	0~81.5	0~81.5	0~81.5	0~81.5	0~81.5	0~81.5	0~81.5	0~81.5	0~81.5	0~81.5	0~81.5	0~81.5	0~81.5	0~81.5	0~81.5	0~81.5	0~81.5			
各ブーム段の伸長状態(伸長割合%)																																					
2段目ブーム	0	0	0	46	0	0	0	92	46	0	0	0	92	46	0	0	92	46	0	92	46	0	92	46	0	92	46	0	92	46	0	92	46	92	100		
3段目ブーム	0	46	0	46	92	0	0	46	92	46	0	0	92	46	46	0	46	46	0	92	46	0	92	46	0	92	46	46	92	46	92	46	92	46	92	100	
4段目ブーム	0	0	0	0	0	0	0	0	46	46	0	0	46	46	0	46	46	46	46	92	46	92	46	46	92	46	46	92	46	92	46	92	46	92	46	92	100
5段目ブーム	0	0	0	0	0	46	0	0	46	46	46	0	46	46	92	46	46	92	46	46	92	46	92	46	92	46	92	46	92	46	92	46	92	46	92	100	
6段目ブーム	0	0	46	0	0	46	92	0	0	0	46	92	0	0	46	92	0	46	92	0	46	92	46	92	46	92	46	92	46	92	46	92	46	92	46	92	100
標準フック	180t	180t	80t	180t	80t	180t	80t	180t	80t	180t	80t	180t	80t	180t	80t	180t	80t	180t	80t	180t	80t	180t	80t	180t	80t	180t	80t	180t	80t	180t	80t	180t	80t	180t	80t	180t	
フック質量	2100kg	2100kg	1360kg	2100kg	1360kg	2100kg	1360kg	2100kg	1360kg	2100kg	1360kg	2100kg	1360kg	2100kg	1360kg	2100kg	1360kg	2100kg	1360kg	2100kg	1360kg	2100kg	1360kg	2100kg	1360kg	2100kg	1360kg	2100kg	1360kg	2100kg	1360kg	2100kg	1360kg	2100kg	1360kg		
標準巻掛本数	14	14	7	13	7	11	7	11	7	11	7	11	7	11	7	11	7	11	7	11	7	11	7	11	7	11	7	11	7	11	7	11	7	11	7		

注) カウンタウエイト0t、アウトリガ張出幅8.7m

■L性能

6段ESPブーム

単位：t

性能ブロック	1	8	1	8	9	2	1	8	9	12	2	1	9	12	2	1	12	2	1	10	2	1	3	4	1	11	4	1	5	6	1	1	7			
性能番号	1	23	2	24	26	12	3	25	27	31	13	4	28	32	14	5	33	15	6	29	16	7	17	18	8	30	19	9	20	21	10	11	22			
ブーム長さ(m)	13.9	18.2	18.2	22.4	22.4	22.4	22.4	26.7	26.7	26.7	26.7	26.7	30.9	30.9	30.9	30.9	35.2	35.2	35.2	39.4	39.4	39.4	43.7	43.7	43.7	47.9	47.9	47.9	52.2	52.2	52.2	56.4	60.0			
作業半径(m)	3.0	160.0	160.0	70.0																																
3.5	160.0	160.0	70.0																																	
4.0	144.2	144.7	70.0	144.0	144.5	70.0	70.0																													
4.5	107.3	108.6	70.0	106.8	108.0	70.0	67.5																													
5.0	79.3	80.3	70.0	78.8	79.9	70.0	63.2	77.2	79.4	80.0	70.0	68.9																								
6.0	50.0	50.7	55.1	49.5	50.3	57.0	55.9	48.2	50.0	54.9	57.4	58.9	48.9	53.4	56.7	55.4																				
7.0	34.8	35.4	39.3	34.3	35.1	40.9	41.0	33.2	34.8	39.0	41.2	42.6	33.8	37.7	40.6	42.8	36.4	39.3	43.3																	
8.0	25.6	26.0	29.5	25.0	25.7	31.1	31.2	24.0	25.4	29.3	31.4	32.6	24.6	28.2	30.8	32.8	26.9	29.6	33.2	26.4	28.3	33.0														
9.0	19.4	19.7	23.0	18.8	19.4	24.4	24.5	17.8	19.1	22.8	24.7	25.8	18.3	21.7	24.2	26.0	20.5	23.0	26.4	20.1	21.8	26.3	21.8	24.1	26.2											
10.0	14.9	15.2	18.3	14.3	14.9	19.7	19.8	13.3	14.																											

ESPブーム

■M性能

6段ESPブーム 単位：t

性能ブロック	1		
性能番号	1	2	3
ブーム長さ(m) 作業半径(m)	13.9	18.2	22.4
3.0	25.0	25.0	
3.5	25.0	25.0	
4.0	25.0	25.0	25.0
4.5	25.0	25.0	25.0
5.0	25.0	25.0	25.0
6.0	25.0	25.0	25.0
7.0	25.0	25.0	25.0
8.0	25.0	25.0	25.0
9.0	25.0	25.0	25.0
10.0	25.0	25.0	25.0
11.0	25.0	25.0	25.0
12.0	22.1	25.0	25.0
14.0		17.8	19.4
16.0		12.8	14.3
18.0			10.7
20.0			8.2
ピン無最大荷重	25.0	25.0	25.0
$\theta(^{\circ})$	0~81.5	0~81.5	0~81.5
各ブーム段の伸長状態(伸長割合%)			
2段目ブーム	0	0	0
3段目ブーム	0	0	0
4段目ブーム	0	0	0
5段目ブーム	0	0	0
6段目ブーム	0	46	92
標準フック	80t		
フック質量	1360kg		
標準巻掛本数	7		

注) カウンタウエイト0t、アウトリガ張出幅2.7m
(前方・後方)

■N性能

6段ESPブーム 単位：t

性能ブロック	1		
性能番号	1	2	3
ブーム長さ(m) 作業半径(m)	13.9	18.2	22.4
3.0	25.0	25.0	
3.5	25.0	25.0	
4.0	25.0	25.0	25.0
4.5	22.5	25.0	25.0
5.0	17.6	21.5	22.9
6.0	11.1	14.5	15.9
7.0	6.8	10.1	11.4
8.0	3.9	6.9	8.2
9.0		4.6	5.9
10.0			4.1
ピン無最大荷重	25.0	25.0	25.0
$\theta(^{\circ})$	47~81.5	55~81.5	61~81.5
各ブーム段の伸長状態(伸長割合%)			
2段目ブーム	0	0	0
3段目ブーム	0	0	0
4段目ブーム	0	0	0
5段目ブーム	0	0	0
6段目ブーム	0	46	92
標準フック	80t		
フック質量	1360kg		
標準巻掛本数	7		

注) カウンタウエイト0t、アウトリガ張出幅2.7m
(側方)