

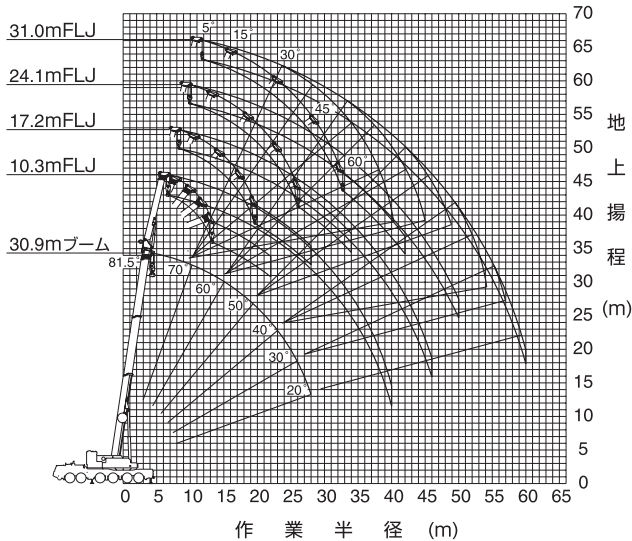
オールテレーンクレーン
GA-3600N
フルオートラフィングジブ



フルオートラフィングジブ

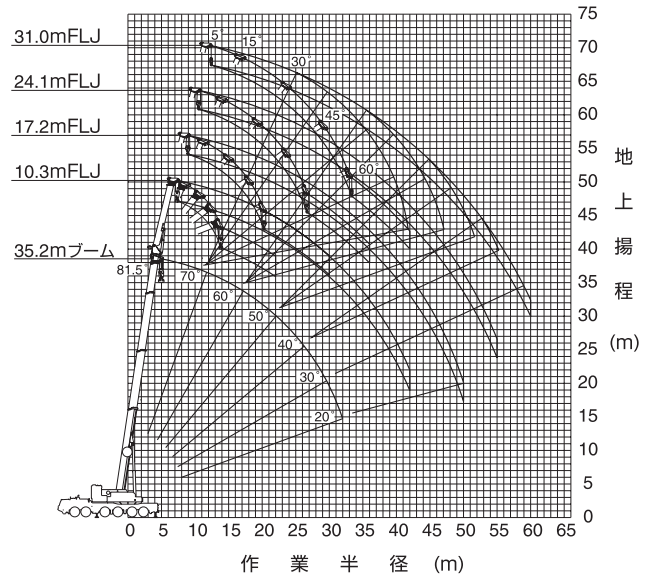
フルオートラフィングジブ (FLJ) 作業半径－揚程図

30.9mブーム+1.7m+フルオートラフィングジブ



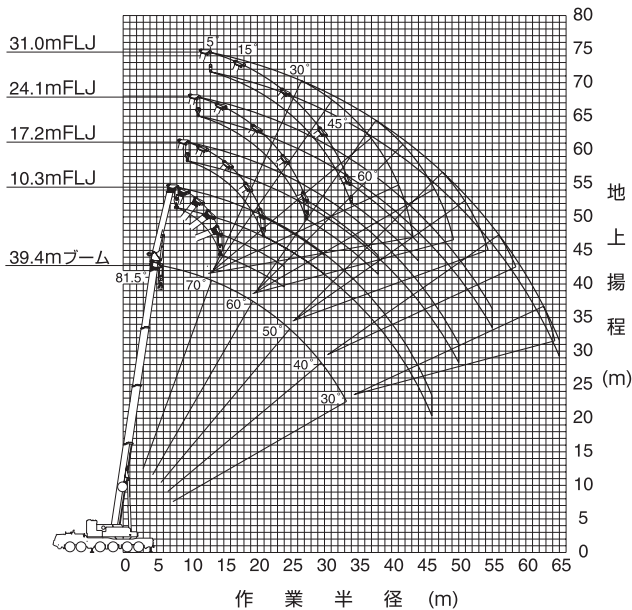
(注) 1. 上図はブームおよびジブのたわみを含んでいません。
2. FA性能の最大作業半径を図示しています。

35.2mブーム+1.7m+フルオートラフィングジブ



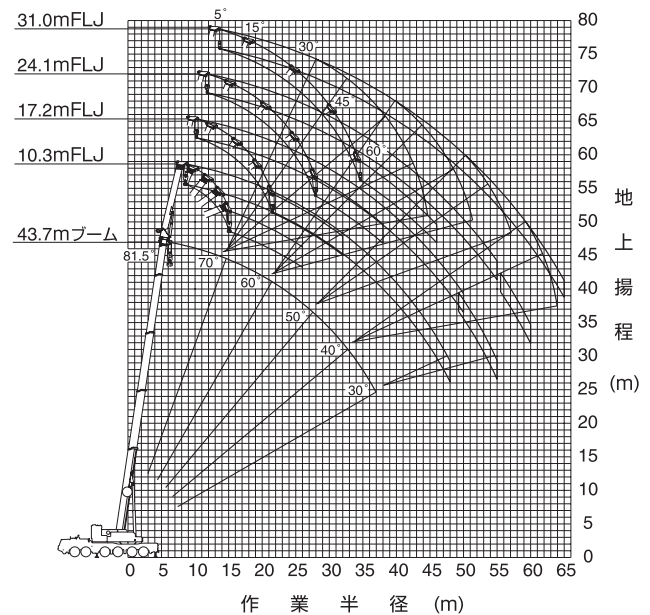
(注) 1. 上図はブームおよびジブのたわみを含んでいません。
2. FA性能の最大作業半径を図示しています。

39.4mブーム+1.7m+フルオートラフィングジブ



(注) 1. 上図はブームおよびジブのたわみを含んでいません。
2. FA性能の最大作業半径を図示しています。

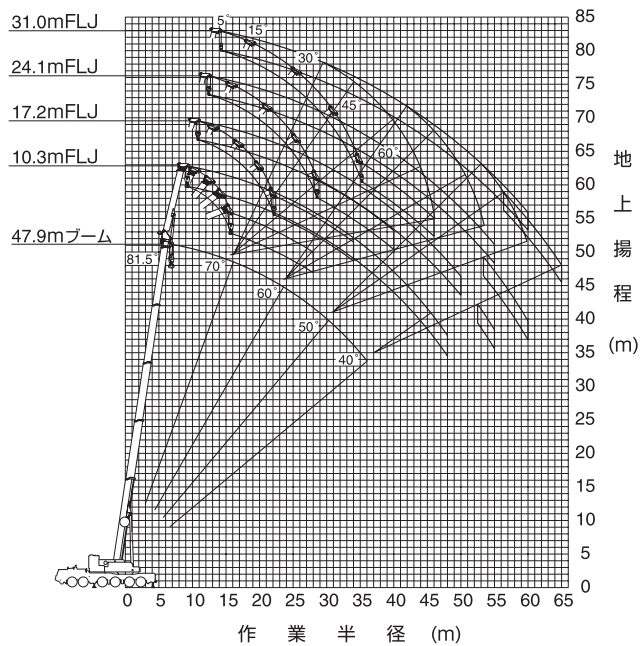
43.7mブーム+1.7m+フルオートラフィングジブ



(注) 1. 上図はブームおよびジブのたわみを含んでいません。
2. FA性能の最大作業半径を図示しています。

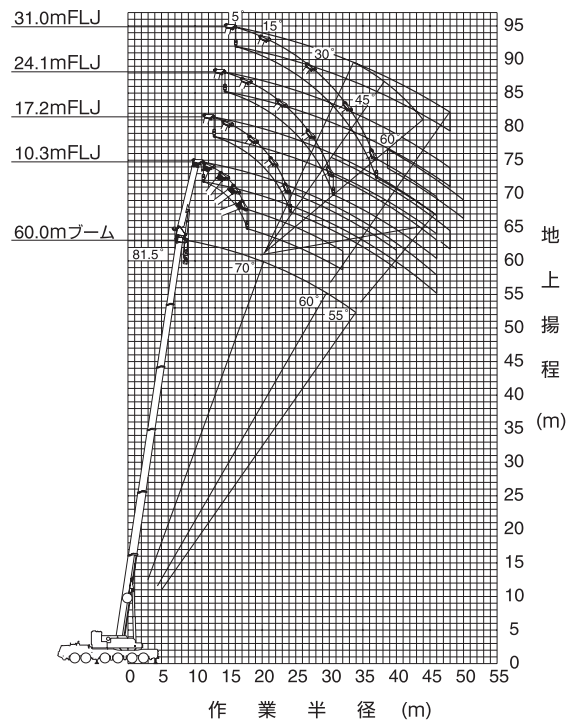
フルオートラフィングジブ

47.9mブーム+1.7m+フルオートラフィングジブ



(注) 1. 上図はブームおよびジブのたわみを含んでいません。
2. FA性能の最大作業半径を図示しています。

60.0mブーム+1.7m+フルオートラフィングジブ



(注) 1. 上図はブームおよびジブのたわみを含んでいません。
2. FA性能の最大作業半径を図示しています。

フルオートラフィングジブ

フルオートラフィングジブ (FLJ) 定格総荷重表

1. 定格総荷重は、アウトリガを水平堅土上に設置したときの値で、太線より上側はクレーンの強度に基づき、下側は、クレーンの安定に基づいています。
2. 定格総荷重表の性能区分 F A～F K は、下表のとおりです。

アウトリガ張出幅	カウンタウエイト	105 t	92 t	72 t	52 t	30 t	0 t
8.7 m		F A	F B	F C	F E	F G	F K
8.0 m			F B	F C	F E	F I	
6.8 m				F D	F F	F I	

3. 定格総荷重表中のブーム長さにおける各ブーム段の伸長状態は、下表のとおりです。

ブーム長さ	各ブーム段伸長割合 (%)				
	2段目ブーム	3段目ブーム	4段目ブーム	5段目ブーム	6段目ブーム
30.9 m	92	92	0	0	0
35.2 m	92	92	46	0	0
39.4 m	92	92	92	0	0
43.7 m	92	92	92	46	0
47.9 m	92	92	92	92	0
60.0 m	100	100	100	100	100

4. Bピン（ブーム固定ピン）を挿入していないときの定格総荷重は、26.0tに制限されます。
5. 定格総荷重は、つり具質量とフック質量（80tフック：1,360kg、25tフック：1,140kg、12.5tフック：490kg）を含んだ値を示します。
6. 定格総荷重は、ブームのたわみを含んだ実際の作業半径に基づいています。
7. 各状態における標準フックとワイヤロープ標準巻掛本数は、定格総荷重表中に記載しています。なお、ロープ1本当りの荷重は、123kN {12.5tf} 以下です。
8. 定格総荷重表は、風による影響を含んでいません。瞬間最大風速が10m/s以上の風速では、クレーン作業を中止してください。
9. 定格総荷重表中の θ は、無負荷時のブーム起伏角度範囲です。

フルオートラフィングジブ

■ F A 性能

30.9mブーム+1.7m+フルオートラフィングジブ

単位：t

ジブ長さ 作業半径 (m)	10.3m オフセット					17.2m オフセット					24.1m オフセット					31.0m オフセット				
	5°	15°	30°	45°	60°	5°	15°	30°	45°	60°	5°	15°	30°	45°	60°	5°	15°	30°	45°	60°
8.0	41.8																			
9.0	41.8					16.7														
10.0	41.8	41.8				16.7														
11.0	41.8	41.7				16.7														
12.0	41.8	40.0	33.2			16.7	16.7				16.7									
14.0	41.8	37.0	31.5	27.7	24.2	16.7	16.7				16.7					10.9				
16.0	38.9	34.4	30.0	26.7	23.9	16.7	16.7	16.7			16.7	15.3				10.9				
18.0	35.2	32.2	28.7	25.8	23.6	16.7	16.7	16.7	16.3		16.7	14.5				10.9				
20.0	31.2	30.3	27.6	24.9	23.4	16.7	16.7	16.7	15.6	13.8	15.9	13.8				10.9	10.1			
22.0	27.8	28.5	26.5	24.0	23.3	16.7	16.7	16.7	15.0	13.5	15.0	13.2	11.2			10.9	9.5			
24.0	24.8	25.4	25.2	23.3		16.7	16.7	16.5	14.4	13.3	14.3	12.6	10.7			10.5	8.9			
26.0	22.1	22.7	23.3	22.7		16.7	16.7	15.7	13.9	13.1	13.6	12.1	10.3	9.0		9.8	8.4	6.8		
28.0	19.6	20.1	20.7	21.0		16.7	16.3	15.0	13.5	12.8	12.9	11.7	9.9	8.7	8.0	9.2	7.9	6.5		
30.0	17.2	17.7	18.3			16.1	15.5	14.3	13.1		12.4	11.1	9.5	8.5	7.9	8.6	7.5	6.2		
32.0	14.9	15.4	15.9			15.1	14.8	13.7	12.8		11.6	10.6	9.2	8.3	7.8	8.1	7.1	6.0	5.2	
34.0	12.6	13.1	13.5			14.2	14.1	13.2	12.5		10.9	10.2	8.9	8.1	7.7	7.6	6.7	5.7	5.0	4.5
36.0	10.2	10.7				12.8	13.4	12.8	12.3		10.3	9.7	8.6	8.0		7.2	6.4	5.5	4.9	4.4
38.0	7.4	7.8				11.3	11.9	12.4			9.7	9.4	8.4	7.8		6.8	6.1	5.3	4.7	4.4
40.0	3.6					9.8	10.4	11.0			9.1	9.0	8.2	7.7		6.5	5.9	5.1	4.6	4.3
42.0						8.1	8.8	9.3			8.6	8.7	8.0	7.7		6.2	5.6	5.0	4.5	4.2
44.0						6.3	7.0				8.2	8.4	7.8			5.9	5.4	4.8	4.4	
46.0						4.0	4.6				7.8	8.1	7.7			5.6	5.2	4.7	4.3	
48.0											7.0	7.8	7.6			5.4	5.0	4.5	4.3	
50.0											5.6	6.4				5.2	4.8	4.4		
55.0																4.7	4.4	4.2		
60.0																2.0	2.8			
θ (°)	15 ~ 81.5	26 ~ 81.5	39 ~ 81.5	54 ~ 81.5	66 ~ 81.5	20 ~ 81.5	22 ~ 81.5	37 ~ 81.5	52 ~ 81.5	68 ~ 81.5	29 ~ 81.5	33 ~ 81.5	41 ~ 81.5	55 ~ 81.5	70 ~ 81.5	21 ~ 81.5	26 ~ 81.5	43 ~ 81.5	58 ~ 81.5	70 ~ 81.5
標準フック	80t					25t					12.5t									
フック質量	1360kg					1140kg					490kg									
標準巻掛本数	4					2					1									

注) カウンタウエイト105t、アウトリガ張出幅 8.7m

■ F A 性能

35.2mブーム+1.7m+フルオートラフィングジブ

単位：t

ジブ長さ 作業半径 (m)	10.3m オフセット					17.2m オフセット					24.1m オフセット					31.0m オフセット				
	5°	15°	30°	45°	60°	5°	15°	30°	45°	60°	5°	15°	30°	45°	60°	5°	15°	30°	45°	60°
9.0	41.8																			
10.0	41.8					16.7														
11.0	41.8	41.8				16.7														
12.0	41.8	41.5				16.7														
14.0	41.8	38.5	32.2	28.0		16.7	16.7				16.7									
16.0	38.8	36.0	30.8	27.0	23.9	16.7	16.7				16.7					10.9				
18.0	34.3	33.8	29.5	26.2	23.7	16.7	16.7	16.7			16.7	14.7				10.9				
20.0	30.5	31.1	28.4	25.4	23.5	16.7	16.7	16.7	15.8		16.4	14.1				10.9				
22.0	27.2	27.8	27.4	24.5	23.4	16.7	16.7	16.7	15.2	13.6	15.6	13.5	11.3			10.9	9.7			
24.0	24.3	24.8	24.9	23.8		16.7	16.7	16.7	14.7	13.4	14.8	12.9	10.9			10.9	9.1			
26.0	21.7	22.1	22.3	22.5		16.7	16.7	16.2	14.2	13.2	14.1	12.4	10.4	9.0		10.2	8.6	6.9		
28.0	19.3	19.6	19.9	20.1		16.7	16.7	15.5	13.8	13.0	13.5	12.0	10.1	8.8	8.0	9.5	8.1	6.6		
30.0	17.0	17.3	17.7	17.9		16.7	16.4	14.8	13.4	12.8	12.9	11.5	9.7	8.6	7.9	9.0	7.7	6.3		
32.0	14.9	15.2	15.6	15.9		15.5	15.6	14.3	13.0		12.4	11.0	9.4	8.4	7.8	8.4	7.3	6.1	5.2	
34.0	13.1	13.4	13.7			14.0	14.4	13.7	12.7		11.7	10.5	9.1	8.2	7.7	8.0	7.0	5.8	5.1	
36.0	11.2	11.7	12.0			12.6	13.0	13.3	12.5		11.0	10.1	8.8	8.0	7.7	7.6	6.7	5.6	4.9	4.5
38.0	9.3	9.7	10.0			11.3	11.7	12.0	12.3		10.4	9.7	8.6	7.9		7.2	6.4	5.4	4.8	4.4
40.0	7.2	7.6				10.0	10.5	10.8			9.8	9.4	8.4	7.8		6.8	6.1	5.3	4.7	4.3
42.0	4.9	5.2				8.7	9.3	9.7			9.3	9.1	8.2	7.7		6.5	5.9	5.1	4.6	4.3
44.0						7.4	7.9	8.4			8.8	8.8	8.0	7.6		6.2	5.6	4.9	4.5	
46.0						5.9	6.5				7.9	8.3	7.9			5.9	5.4	4.8	4.4	
48.0						4.3	4.9				7.1	7.5	7.7			5.7	5.2	4.7	4.3	
50.0						2.3	2.9				6.2	6.7	7.1			5.4	5.0	4.5	4.2	
55.0											3.0	3.8				4.9	4.6	4.3		
60.0																3.2	3.9			
θ (°)	25 ~ 81.5	26 ~ 81.5	38 ~ 81.5	51 ~ 81.5	69 ~ 81.5	21 ~ 81.5	22 ~ 81.5	41 ~ 81.5	54 ~ 81.5	67 ~ 81.5	27 ~ 81.5	30 ~ 81.5	44 ~ 81.5	57 ~ 81.5	70 ~ 81.5	32 ~ 81.5	36 ~ 81.5	49 ~ 81.5	60 ~ 81.5	72 ~ 81.5
標準フック	80t					25t					12.5t									
フック質量	1360kg					1140kg					490kg									
標準巻掛本数	4					2					1									

注) カウンタウエイト105t、アウトリガ張出幅 8.7m

フルオートラフィングジブ

■ F A 性能

39.4mブーム+1.7m+フルオートラフィングジブ

単位 : t

ジブ長さ 作業半径 (m)	10.3m オフセット					17.2m オフセット					24.1m オフセット					31.0m オフセット				
	5°	15°	30°	45°	60°	5°	15°	30°	45°	60°	5°	15°	30°	45°	60°	5°	15°	30°	45°	60°
10.0	38.7																			
11.0	38.7					16.7														
12.0	38.7	38.7				16.7														
14.0	38.7	38.7	32.8			16.7					16.7									
16.0	36.9	34.7	31.4	27.3		16.7	16.7				16.7					10.7				
18.0	32.7	30.9	29.1	26.5	23.7	16.7	16.7	16.7			16.7	15.2				10.7				
20.0	29.1	27.7	26.3	25.4	23.5	16.7	16.7	16.7			16.7	14.6				10.7				
22.0	25.6	25.0	23.9	23.3	23.1	16.7	16.7	16.7	15.4		16.0	14.1				10.7	9.8			
24.0	22.7	22.6	21.8	21.3	21.3	16.7	16.7	16.7	14.9	13.4	15.3	13.6	11.0			10.7	9.3			
26.0	20.2	20.2	19.9	19.6		16.7	16.7	16.6	14.4	13.3	14.7	13.0	10.6			10.5	8.8			
28.0	17.7	18.0	18.2	18.1		16.7	16.6	15.9	14.0	13.0	14.1	12.4	10.2	8.8		9.9	8.3			
30.0	15.6	15.9	16.2	16.5		15.6	15.2	14.7	13.6	12.9	13.6	11.8	9.9	8.6		9.3	7.9	6.4		
32.0	13.7	14.0	14.3	14.6		14.3	14.0	13.6	13.3		13.0	11.3	9.6	8.4	7.8	8.8	7.5	6.2		
34.0	12.0	12.3	12.6	12.8		12.8	12.9	12.6	12.5		12.3	10.9	9.3	8.3	7.7	8.3	7.2	5.9	5.1	
36.0	10.5	10.8	11.1			11.4	11.8	11.7	11.6		11.5	10.4	9.0	8.1	7.7	7.9	6.9	5.7	5.0	
38.0	9.0	9.3	9.7			10.2	10.5	10.8	10.8		10.6	10.1	8.8	8.0	7.6	7.5	6.6	5.5	4.8	4.4
40.0	7.7	8.0	8.3			9.0	9.4	9.8	10.1		9.7	9.6	8.5	7.9		7.2	6.3	5.4	4.7	4.3
42.0	6.5	6.8	7.0			8.0	8.3	8.7			8.7	8.9	8.3	7.7		6.8	6.1	5.2	4.6	4.3
44.0	4.7	5.1				7.0	7.3	7.7			7.8	8.2	8.2	7.7		6.5	5.8	5.0	4.5	4.2
46.0	2.6	3.0				6.1	6.4	6.8			7.0	7.4	7.6	7.6		6.2	5.6	4.9	4.4	
48.0						5.2	5.6	5.9			6.2	6.6	7.1			6.0	5.4	4.8	4.3	
50.0						4.0	4.5				5.5	5.8	6.3			5.7	5.2	4.6	4.3	
55.0											3.8	4.2	4.6			4.6	4.8	4.4		
60.0																3.3	3.6	4.1		
65.0																1.5	2.1			
θ (°)	25 ~ 81.5	26 ~ 81.5	37 ~ 81.5	53 ~ 81.5	68 ~ 81.5	32 ~ 81.5	34 ~ 81.5	40 ~ 81.5	55 ~ 81.5	70 ~ 81.5	35 ~ 81.5	38 ~ 81.5	41 ~ 81.5	58 ~ 81.5	69 ~ 81.5	30 ~ 81.5	34 ~ 81.5	47 ~ 81.5	63 ~ 81.5	72 ~ 81.5
標準フック	80t					25t					12.5t									
フック質量	1360kg					1140kg					490kg									
標準巻掛本数	4					2					1									

注) カウンタウエイト105t、アウトリガ張出幅8.7m

■ F A 性能

43.7mブーム+1.7m+フルオートラフィングジブ

単位 : t

ジブ長さ 作業半径 (m)	10.3m オフセット					17.2m オフセット					24.1m オフセット					31.0m オフセット				
	5°	15°	30°	45°	60°	5°	15°	30°	45°	60°	5°	15°	30°	45°	60°	5°	15°	30°	45°	60°
11.0	31.3																			
12.0	31.3					16.7														
14.0	31.3	31.3				16.7														
16.0	31.3	31.0	28.4			16.7	16.7				14.6									
18.0	28.9	27.7	25.7	24.4	23.8	16.7	16.7				14.6					9.5				
20.0	25.5	24.6	23.3	22.3	21.9	16.7	16.7	16.7			14.6	14.4				9.5				
22.0	22.7	22.0	21.3	20.5	20.3	16.7	16.7	16.7			14.6	13.8				9.5				
24.0	20.2	19.7	19.2	18.9	18.7	16.7	16.7	16.3	15.0	13.5	14.6	13.3				9.5	9.4			
26.0	18.1	17.7	17.4	17.3	17.3	16.7	16.1	15.1	14.4	13.3	14.6	12.8	10.7			9.5	8.9			
28.0	16.3	16.0	15.8	15.7		15.1	14.7	13.9	13.4	13.1	14.1	12.4	10.3	8.9		9.5	8.5			
30.0	14.5	14.4	14.3	14.3		13.7	13.4	12.9	12.5	12.3	13.0	12.0	10.0	8.7		9.5	8.1	6.5		
32.0	12.7	13.0	13.0	13.0		12.4	12.2	11.9	11.6	11.6	11.9	11.5	9.7	8.5	7.8	9.0	7.7	6.2		
34.0	11.1	11.4	11.8	11.8		11.2	11.1	11.1	10.8		10.9	10.6	9.4	8.3	7.7	8.6	7.4	6.0	5.1	
36.0	9.6	9.9	10.3	10.5		10.2	10.1	10.1	10.1		9.9	9.8	9.1	8.2	7.7	8.1	7.0	5.8	5.0	
38.0	8.3	8.6	8.9			9.3	9.3	9.3	9.4		9.0	9.0	8.7	8.0	7.6	7.8	6.8	5.6	4.9	4.4
40.0	7.1	7.4	7.7			8.2	8.4	8.5	8.6		8.3	8.3	8.1	7.9		7.4	6.5	5.4	4.8	4.3
42.0	6.1	6.3	6.6			7.2	7.6	7.8	7.9		7.5	7.6	7.6	7.5		7.1	6.2	5.3	4.7	4.3
44.0	5.1	5.3	5.5			6.3	6.7	7.1	7.2		6.9	7.0	7.0	7.0		6.7	6.0	5.1	4.6	4.2
46.0	4.1	4.3				5.4	5.8	6.2			6.3	6.4	6.5	6.6		6.1	5.8	5.0	4.5	4.2
48.0	2.8	3.1				4.7	5.0	5.4			5.6	5.8	6.0	6.1		5.6	5.6	4.9	4.4	
50.0						3.9	4.2	4.6			4.9	5.2	5.5	5.6		5.1	5.2	4.7	4.3	
55.0							2.3				3.3	3.7	4.1			4.0	4.2	4.3	4.2	
60.0												2.3				2.8	3.2	3.5		
65.0																1.8	2.1	2.4		
θ (°)	30 ~ 81.5	32 ~ 81.5	40 ~ 81.5	54 ~ 81.5	68 ~ 81.5	39 ~ 81.5	32 ~ 81.5	43 ~ 81.5	53 ~ 81.5	70 ~ 81.5	41 ~ 81.5	37 ~ 81.5	48 ~ 81.5	56 ~ 81.5	72 ~ 81.5	37 ~ 81.5	41 ~ 81.5	45 ~ 81.5	61 ~ 81.5	72 ~ 81.5
標準フック	80t					25t					12.5t									
フック質量	1360kg					1140kg					490kg									
標準巻掛本数	4					2					1									

注) カウンタウエイト105t、アウトリガ張出幅8.7m

フルオートラフィングジブ

■ F A 性能

47.9mブーム+1.7m+フルオートラフィングジブ

単位：t

ジブ長さ 作業半径 (m)	10.3m オフセット					17.2m オフセット					24.1m オフセット					31.0m オフセット				
	5°	15°	30°	45°	60°	5°	15°	30°	45°	60°	5°	15°	30°	45°	60°	5°	15°	30°	45°	60°
12.0	25.8																			
14.0	25.8	25.8				16.7														
16.0	25.8	25.8	25.0			16.7					13.0									
18.0	25.8	24.6	22.9	21.2		16.7	16.7				13.0					8.5				
20.0	22.9	21.9	20.8	19.6	18.9	16.7	16.7				13.0					8.5				
22.0	20.2	19.6	18.7	18.2	17.7	16.7	16.7	15.0			13.0	13.0				8.5				
24.0	17.8	17.5	16.9	16.6	16.5	16.4	15.5	14.0	12.8		13.0	13.0				8.5	8.5			
26.0	15.8	15.6	15.3	15.1	15.1	14.8	14.2	13.0	12.0	11.4	13.0	12.3				8.5	8.5			
28.0	14.0	13.9	13.8	13.7	13.8	13.4	12.9	12.1	11.3	10.8	12.2	11.4	10.1			8.5	8.5			
30.0	12.5	12.4	12.4	12.5		12.1	11.7	11.2	10.6	10.3	11.1	10.5	9.5			8.5	8.3			
32.0	11.1	11.1	11.1	11.2		10.8	10.7	10.3	9.9	9.7	10.2	9.7	8.9	8.1		8.5	7.9	6.3		
34.0	9.8	9.9	9.9	10.1		9.7	9.7	9.5	9.2	9.1	9.3	8.9	8.3	7.7	7.3	8.4	7.6	6.1		
36.0	8.7	8.8	8.9	9.0		8.7	8.8	8.7	8.6		8.6	8.3	7.8	7.3	7.0	7.7	7.2	5.9		
38.0	7.6	7.8	7.9	8.0		7.8	7.9	8.0	8.0		7.8	7.6	7.3	6.9	6.7	7.1	6.8	5.7	4.9	
40.0	6.4	6.7	7.0	7.1		7.0	7.1	7.3	7.3		7.0	7.1	6.7	6.5	6.4	6.5	6.3	5.5	4.8	
42.0	5.4	5.6	6.0			6.2	6.3	6.5	6.7		6.3	6.4	6.2	6.1		6.0	5.8	5.4	4.7	4.3
44.0	4.4	4.7	5.0			5.5	5.7	5.9	6.1		5.7	5.9	5.8	5.7		5.5	5.4	5.1	4.6	4.2
46.0	3.6	3.8	4.0			4.8	5.0	5.2	5.4		5.1	5.3	5.3	5.3		5.0	5.0	4.8	4.5	4.2
48.0	2.8	3.0	3.2			4.1	4.4	4.7			4.6	4.7	4.9	4.9		4.6	4.6	4.5	4.3	
50.0						3.4	3.7	4.1			4.0	4.2	4.4	4.6		4.2	4.3	4.2	4.0	
55.0							2.1	2.4			2.8	3.1	3.3			3.2	3.3	3.4	3.5	
60.0													2.3			2.3	2.5	2.7		
65.0																1.6	1.9			
θ (°)	37~ 81.5	39~ 81.5	40~ 81.5	53~ 81.5	68~ 81.5	44~ 81.5	39~ 81.5	41~ 81.5	55~ 81.5	70~ 81.5	46~ 81.5	48~ 81.5	46~ 81.5	60~ 81.5	71~ 81.5	47~ 81.5	45~ 81.5	50~ 81.5	63~ 81.5	73~ 81.5
標準フック	80t					25t					12.5t									
フック質量	1360kg					1140kg					490kg									
標準巻掛本数	4					2					1									

注) カウンタウエイト105t、アウトリガ張出幅 8.7m

■ F A 性能

60.0mブーム+1.7m+フルオートラフィングジブ

単位：t

ジブ長さ 作業半径 (m)	10.3m オフセット					17.2m オフセット					24.1m オフセット					31.0m オフセット				
	5°	15°	30°	45°	60°	5°	15°	30°	45°	60°	5°	15°	30°	45°	60°	5°	15°	30°	45°	60°
16.0	12.0																			
18.0	12.0	12.0				8.0														
20.0	12.0	12.0	12.0			8.0					7.1									
22.0	12.0	11.3	10.7	10.2	9.9	8.0	8.0				7.1					5.7				
24.0	10.4	9.9	9.4	9.1	9.1	8.0	8.0	7.1			7.1	6.7				5.7				
26.0	9.1	8.7	8.3	8.1	8.1	8.0	7.7	6.6			7.1	6.1				5.7				
28.0	7.9	7.6	7.3	7.2	7.3	7.7	7.1	6.1	5.5		6.5	5.6				5.3	4.4			
30.0	6.9	6.7	6.5	6.4	6.4	6.8	6.5	5.7	5.2	5.0	5.8	5.1	4.2			4.8	4.0			
32.0	5.9	5.8	5.7	5.6	5.7	5.9	5.7	5.3	4.9	4.7	5.3	4.7	3.9			4.3	3.7			
34.0	5.1	5.0	4.9	4.9		5.1	5.0	4.9	4.5	4.5	4.8	4.3	3.6	3.3		3.9	3.3			
36.0	4.4	4.3	4.3	4.3		4.5	4.4	4.3	4.3	4.2	4.3	3.9	3.4	3.1	2.9	3.5	3.0	2.5		
38.0	3.7	3.7	3.6	3.7		3.8	3.8	3.8	3.8	3.9	3.7	3.5	3.1	2.9	2.8	3.1	2.7	2.3		
40.0	3.1	3.1	3.1	3.1		3.3	3.3	3.3	3.3	3.4	3.2	3.2	2.9	2.7	2.7	2.8	2.5	2.1	1.9	
42.0	2.5	2.5	2.5	2.6		2.8	2.8	2.8	2.9		2.8	2.8	2.6	2.5	2.5	2.5	2.2	1.9	1.7	
44.0	2.0	2.0	2.1	2.1		2.3	2.3	2.4	2.5		2.3	2.4	2.4	2.3	2.4	2.3	2.0	1.8	1.6	1.6
46.0	1.5	1.5	1.6	1.7		1.8	1.9	2.0	2.1		1.9	2.0	2.1	2.2	2.2	1.9	1.8	1.6	1.5	1.5
48.0							1.5	1.6	1.7		1.6	1.7	1.8	1.9		1.6	1.6			
50.0													1.5	1.6						
θ (°)	53~ 81.5	55~ 81.5	56~ 81.5	56~ 81.5	70~ 81.5	58~ 81.5	59~ 81.5	61~ 81.5	63~ 81.5	70~ 81.5	61~ 81.5	64~ 81.5	66~ 81.5	68~ 81.5	72~ 81.5	65~ 81.5	68~ 81.5	73~ 81.5	76~ 81.5	78~ 81.5
標準フック	12.5t					12.5t					12.5t									
フック質量	490kg					490kg					490kg									
標準巻掛本数	1					1					1									

注) カウンタウエイト105t、アウトリガ張出幅 8.7m

フルオートラフィングジブ

■FB性能

30.9mブーム+1.7m+フルオートラフィングジブ

単位：t

ジブ長さ 作業半径 (m)	10.3m オフセット					17.2m オフセット					24.1m オフセット					31.0m オフセット					
	5°	15°	30°	45°	60°	5°	15°	30°	45°	60°	5°	15°	30°	45°	60°	5°	15°	30°	45°	60°	
8.0	41.8																				
9.0	41.8					16.7															
10.0	41.8	41.8				16.7															
11.0	41.8	41.7				16.7															
12.0	41.8	40.0	33.2			16.7	16.7				16.7										
14.0	41.8	37.0	31.5	27.7	24.2	16.7	16.7				16.7						10.9				
16.0	38.9	34.4	30.0	26.7	23.9	16.7	16.7	16.7			16.7	15.3					10.9				
18.0	35.2	32.2	28.7	25.8	23.6	16.7	16.7	16.7	16.3		16.7	14.5					10.9				
20.0	31.2	30.3	27.6	24.9	23.4	16.7	16.7	16.7	15.6	13.8	15.9	13.8					10.9	10.1			
22.0	27.8	28.5	26.5	24.0	23.3	16.7	16.7	16.7	15.0	13.5	15.0	13.2	11.2				10.9	9.5			
24.0	24.0	24.9	25.2	23.3		16.7	16.7	16.5	14.4	13.3	14.3	12.6	10.7				10.5	8.9			
26.0	20.4	21.1	22.0	22.5		16.7	16.7	15.7	13.9	13.1	13.6	12.1	10.3	9.0			9.8	8.4	6.8		
28.0	17.3	17.9	18.6	19.0		16.7	16.3	15.0	13.5	12.8	12.9	11.7	9.9	8.7	8.0		9.2	7.9	6.5		
30.0	14.6	15.2	15.7			16.1	15.5	14.3	13.1		12.4	11.1	9.5	8.5	7.9		8.6	7.5	6.2		
32.0	12.4	12.8	13.2			15.1	14.8	13.7	12.8		11.6	10.6	9.2	8.3	7.8		8.1	7.1	6.0	5.2	
34.0	10.4	10.7	11.0			13.1	13.9	13.2	12.5		10.9	10.2	8.9	8.1	7.7		7.6	6.7	5.7	5.0	4.5
36.0	8.7	8.9				11.3	12.0	12.8	12.3		10.3	9.7	8.6	8.0			7.2	6.4	5.5	4.9	4.4
38.0	7.2	7.3				9.8	10.3	10.9			9.7	9.4	8.4	7.8			6.8	6.1	5.3	4.7	4.4
40.0	3.6					8.4	8.8	9.3			9.1	9.0	8.2	7.7			6.5	5.9	5.1	4.6	4.3
42.0						7.1	7.5	7.8			8.6	8.7	8.0	7.7			6.2	5.6	5.0	4.5	4.2
44.0						6.0	6.2				7.8	8.4	7.8				5.9	5.4	4.8	4.4	
46.0						4.0	4.6				6.8	7.3	7.7				5.6	5.2	4.7	4.3	
48.0											5.8	6.3	6.7				5.4	5.0	4.5	4.3	
50.0											5.0	5.3					5.2	4.8	4.4		
55.0																	4.6	4.4	4.2		
60.0																	2.0	2.8			
θ (°)	15 ~ 81.5	26 ~ 81.5	39 ~ 81.5	54 ~ 81.5	66 ~ 81.5	20 ~ 81.5	22 ~ 81.5	37 ~ 81.5	52 ~ 81.5	68 ~ 81.5	29 ~ 81.5	33 ~ 81.5	41 ~ 81.5	55 ~ 81.5	70 ~ 81.5	21 ~ 81.5	26 ~ 81.5	43 ~ 81.5	58 ~ 81.5	70 ~ 81.5	
標準フック	80t					25t					12.5t										
フック質量	1360kg					1140kg					490kg										
標準巻掛本数	4					2					1										

注) カウンタウエイト 92t、アウトリガ張出幅 8.7m 又は、カウンタウエイト 92t、アウトリガ張出幅 8.0m

■FB性能

35.2mブーム+1.7m+フルオートラフィングジブ

単位：t

ジブ長さ 作業半径 (m)	10.3m オフセット					17.2m オフセット					24.1m オフセット					31.0m オフセット					
	5°	15°	30°	45°	60°	5°	15°	30°	45°	60°	5°	15°	30°	45°	60°	5°	15°	30°	45°	60°	
9.0	41.8																				
10.0	41.8					16.7															
11.0	41.8	41.8				16.7															
12.0	41.8	41.5				16.7															
14.0	41.8	38.5	32.2	28.0		16.7	16.7				16.7										
16.0	38.8	36.0	30.8	27.0	23.9	16.7	16.7				16.7						10.9				
18.0	34.3	33.8	29.5	26.2	23.7	16.7	16.7	16.7			16.7	14.7					10.9				
20.0	30.5	31.1	28.4	25.4	23.5	16.7	16.7	16.7	15.8		16.4	14.1					10.9				
22.0	27.2	27.8	27.4	24.5	23.4	16.7	16.7	16.7	15.2	13.6	15.6	13.5	11.3				10.9	9.7			
24.0	24.0	24.8	24.9	23.8		16.7	16.7	16.7	14.7	13.4	14.8	12.9	10.9				10.9	9.1			
26.0	20.3	21.1	22.1	22.5		16.7	16.7	16.2	14.2	13.2	14.1	12.4	10.4	9.0			10.2	8.6	6.9		
28.0	17.2	17.9	18.7	19.2		16.7	16.7	15.5	13.8	13.0	13.5	12.0	10.1	8.8	8.0		9.5	8.1	6.6		
30.0	14.6	15.2	15.9	16.2		16.7	16.4	14.8	13.4	12.8	12.9	11.5	9.7	8.6	7.9		9.0	7.7	6.3		
32.0	12.3	12.8	13.4	13.6		14.9	15.6	14.3	13.0		12.4	11.0	9.4	8.4	7.8		8.4	7.3	6.1	5.2	
34.0	10.4	10.8	11.2			12.9	13.7	13.7	12.7		11.7	10.5	9.1	8.2	7.7		8.0	7.0	5.8	5.1	
36.0	8.6	9.0	9.3			11.1	11.9	12.8	12.5		11.0	10.1	8.8	8.0	7.7		7.6	6.7	5.6	4.9	4.5
38.0	7.1	7.4	7.6			9.6	10.2	11.0	11.4		10.4	9.7	8.6	7.9			7.2	6.4	5.4	4.8	4.4
40.0	5.7	6.0				8.2	8.7	9.4			9.8	9.4	8.4	7.8			6.8	6.1	5.3	4.7	4.3
42.0	4.5	4.6				6.9	7.4	7.9			8.7	9.1	8.2	7.7			6.5	5.9	5.1	4.6	4.3
44.0						5.8	6.2	6.6			7.5	8.2	8.0	7.6			6.2	5.6	4.9	4.5	
46.0						4.8	5.1				6.5	7.1	7.9				5.9	5.4	4.8	4.4	
48.0						3.7	4.0				5.5	6.1	6.7				5.7	5.2	4.7	4.3	
50.0						2.3	2.8				4.7	5.2	5.7				5.4	5.0	4.5	4.2	
55.0											2.6	2.9					4.3	4.6	4.3		
60.0																	2.5	3.0			
θ (°)	25 ~ 81.5	26 ~ 81.5	38 ~ 81.5	51 ~ 81.5	69 ~ 81.5	21 ~ 81.5	22 ~ 81.5	41 ~ 81.5	54 ~ 81.5	67 ~ 81.5	27 ~ 81.5	30 ~ 81.5	44 ~ 81.5	57 ~ 81.5	70 ~ 81.5	32 ~ 81.5	36 ~ 81.5	49 ~ 81.5	60 ~ 81.5	72 ~ 81.5	
標準フック	80t					25t					12.5t										
フック質量	1360kg					1140kg					490kg										
標準巻掛本数	4					2					1										

注) カウンタウエイト 92t、アウトリガ張出幅 8.7m 又は、カウンタウエイト 92t、アウトリガ張出幅 8.0m

フルオートラフィングジブ

■FB性能

39.4mブーム+1.7m+フルオートラフィングジブ

単位：t

ジブ長さ 作業半径 (m)	10.3m オフセット					17.2m オフセット					24.1m オフセット					31.0m オフセット				
	5°	15°	30°	45°	60°	5°	15°	30°	45°	60°	5°	15°	30°	45°	60°	5°	15°	30°	45°	60°
10.0	38.7																			
11.0	38.7					16.7														
12.0	38.7	38.7				16.7														
14.0	38.7	38.7	32.8			16.7					16.7									
16.0	36.9	34.7	31.4	27.3		16.7	16.7				16.7					10.7				
18.0	32.7	30.9	29.1	26.5	23.7	16.7	16.7	16.7			16.7	15.2				10.7				
20.0	29.1	27.7	26.3	25.4	23.5	16.7	16.7	16.7			16.7	14.6				10.7				
22.0	25.6	25.0	23.9	23.3	23.1	16.7	16.7	16.7	15.4		16.0	14.1				10.7	9.8			
24.0	22.7	22.6	21.8	21.3	21.3	16.7	16.7	16.7	14.9	13.4	15.3	13.6	11.0			10.7	9.3			
26.0	20.2	20.2	19.9	19.6		16.7	16.7	16.6	14.4	13.3	14.7	13.0	10.6			10.5	8.8			
28.0	17.2	17.9	18.2	18.1		16.7	16.6	15.9	14.0	13.0	14.1	12.4	10.2	8.8		9.9	8.3			
30.0	14.5	15.2	15.9	16.4		15.6	15.2	14.7	13.6	12.9	13.6	11.8	9.9	8.6		9.3	7.9	6.4		
32.0	12.3	12.8	13.5	13.8		14.3	14.0	13.6	13.3		13.0	11.3	9.6	8.4	7.8	8.8	7.5	6.2		
34.0	10.3	10.8	11.3	11.6		12.7	12.9	12.6	12.5		12.3	10.9	9.3	8.3	7.7	8.3	7.2	5.9	5.1	
36.0	8.6	9.0	9.4			11.0	11.8	11.7	11.6		11.5	10.4	9.0	8.1	7.7	7.9	6.9	5.7	5.0	
38.0	7.0	7.4	7.7			9.4	10.1	10.8	10.8		10.6	10.1	8.8	8.0	7.6	7.5	6.6	5.5	4.8	4.4
40.0	5.7	6.0	6.2			8.0	8.6	9.4	9.8		9.7	9.6	8.5	7.9		7.2	6.3	5.4	4.7	4.3
42.0	4.4	4.7	4.9			6.7	7.3	7.9			8.4	8.9	8.3	7.7		6.8	6.1	5.2	4.6	4.3
44.0	3.0	3.3				5.6	6.1	6.6			7.3	8.1	8.2	7.7		6.5	5.8	5.0	4.5	4.2
46.0						4.6	5.0	5.4			6.2	6.9	7.6	7.6		6.2	5.6	4.9	4.4	
48.0						3.5	4.0	4.3			5.3	5.9	6.7			6.0	5.4	4.8	4.3	
50.0						2.4	2.8				4.4	5.0	5.6			5.7	5.2	4.6	4.3	
55.0											2.3	2.8	3.3			4.0	4.7	4.4		
60.0																2.2	2.8	3.4		
θ (°)	30 ~ 81.5	31 ~ 81.5	37 ~ 81.5	53 ~ 81.5	68 ~ 81.5	32 ~ 81.5	34 ~ 81.5	40 ~ 81.5	55 ~ 81.5	70 ~ 81.5	35 ~ 81.5	38 ~ 81.5	41 ~ 81.5	58 ~ 81.5	69 ~ 81.5	38 ~ 81.5	42 ~ 81.5	47 ~ 81.5	63 ~ 81.5	72 ~ 81.5
標準フック	80t					25t					12.5t									
フック質量	1360kg					1140kg					490kg									
標準巻掛本数	4					2					1									

注) カウンタウエイト92t、アウトリガ張出幅8.7m又は、カウンタウエイト92t、アウトリガ張出幅8.0m

■FB性能

43.7mブーム+1.7m+フルオートラフィングジブ

単位：t

ジブ長さ 作業半径 (m)	10.3m オフセット					17.2m オフセット					24.1m オフセット					31.0m オフセット				
	5°	15°	30°	45°	60°	5°	15°	30°	45°	60°	5°	15°	30°	45°	60°	5°	15°	30°	45°	60°
11.0	31.3																			
12.0	31.3					16.7														
14.0	31.3	31.3				16.7														
16.0	31.3	31.0	28.4			16.7	16.7				14.6									
18.0	28.9	27.7	25.7	24.4	23.8	16.7	16.7				14.6					9.5				
20.0	25.5	24.6	23.3	22.3	21.9	16.7	16.7	16.7			14.6	14.4				9.5				
22.0	22.7	22.0	21.3	20.5	20.3	16.7	16.7	16.7			14.6	13.8				9.5				
24.0	20.2	19.7	19.2	18.9	18.7	16.7	16.7	16.3	15.0	13.5	14.6	13.3				9.5	9.4			
26.0	18.1	17.7	17.4	17.3	17.3	16.7	16.1	15.1	14.4	13.3	14.6	12.8	10.7			9.5	8.9			
28.0	16.3	16.0	15.8	15.7		15.1	14.7	13.9	13.4	13.1	14.1	12.4	10.3	8.9		9.5	8.5			
30.0	14.5	14.4	14.3	14.3		13.7	13.4	12.9	12.5	12.3	13.0	12.0	10.0	8.7		9.5	8.1	6.5		
32.0	12.4	13.0	13.0	13.0		12.4	12.2	11.9	11.6	11.6	11.9	11.5	9.7	8.5	7.8	9.0	7.7	6.2		
34.0	10.5	11.0	11.6	11.8		11.2	11.1	11.1	10.8		10.9	10.6	9.4	8.3	7.7	8.6	7.4	6.0	5.1	
36.0	8.7	9.2	9.7	9.9		10.2	10.1	10.1	10.1		9.9	9.8	9.1	8.2	7.7	8.1	7.0	5.8	5.0	
38.0	7.2	7.6	8.0			9.3	9.3	9.3	9.4		9.0	9.0	8.7	8.0	7.6	7.8	6.8	5.6	4.9	4.4
40.0	5.9	6.2	6.6			8.0	8.4	8.5	8.6		8.3	8.3	8.1	7.9		7.4	6.5	5.4	4.8	4.3
42.0	4.6	4.9	5.2			6.8	7.4	7.8	7.9		7.5	7.6	7.6	7.5		7.1	6.2	5.3	4.7	4.3
44.0	3.3	3.6	3.9			5.7	6.2	6.8	7.1		6.9	7.0	7.0	7.0		6.7	6.0	5.1	4.6	4.2
46.0						4.6	5.1	5.7			6.2	6.4	6.5	6.6		6.1	5.8	5.0	4.5	4.2
48.0						3.6	4.1	4.6			5.2	5.8	6.0	6.1		5.6	5.6	4.9	4.4	
50.0						2.5	3.0	3.5			4.4	5.0	5.5	5.6		5.1	5.2	4.7	4.3	
55.0											2.2	2.8	3.5			3.9	4.2	4.3	4.2	
60.0																2.1	2.8	3.5		
65.0																		1.5		
θ (°)	38 ~ 81.5	40 ~ 81.5	40 ~ 81.5	54 ~ 81.5	68 ~ 81.5	39 ~ 81.5	41 ~ 81.5	43 ~ 81.5	53 ~ 81.5	70 ~ 81.5	41 ~ 81.5	44 ~ 81.5	48 ~ 81.5	56 ~ 81.5	72 ~ 81.5	43 ~ 81.5	47 ~ 81.5	45 ~ 81.5	61 ~ 81.5	72 ~ 81.5
標準フック	80t					25t					12.5t									
フック質量	1360kg					1140kg					490kg									
標準巻掛本数	4					2					1									

注) カウンタウエイト92t、アウトリガ張出幅8.7m又は、カウンタウエイト92t、アウトリガ張出幅8.0m

フルオートラフィングジブ

■FB性能

47.9mブーム+1.7m+フルオートラフィングジブ

単位：t

ジブ長さ 作業半径 (m)	10.3m オフセット					17.2m オフセット					24.1m オフセット					31.0m オフセット				
	5°	15°	30°	45°	60°	5°	15°	30°	45°	60°	5°	15°	30°	45°	60°	5°	15°	30°	45°	60°
12.0	25.8																			
14.0	25.8	25.8				16.7														
16.0	25.8	25.8	25.0			16.7					13.0									
18.0	25.8	24.6	22.9	21.2		16.7	16.7				13.0					8.5				
20.0	22.9	21.9	20.8	19.6	18.9	16.7	16.7				13.0					8.5				
22.0	20.2	19.6	18.7	18.2	17.7	16.7	16.7	15.0			13.0	13.0				8.5				
24.0	17.8	17.5	16.9	16.6	16.5	16.4	15.5	14.0	12.8		13.0	13.0				8.5	8.5			
26.0	15.8	15.6	15.3	15.1	15.1	14.8	14.2	13.0	12.0	11.4	13.0	12.3				8.5	8.5			
28.0	14.0	13.9	13.8	13.7	13.8	13.4	12.9	12.1	11.3	10.8	12.2	11.4	10.1			8.5	8.5			
30.0	12.5	12.4	12.4	12.5		12.1	11.7	11.2	10.6	10.3	11.1	10.5	9.5			8.5	8.3			
32.0	11.1	11.1	11.1	11.2		10.8	10.7	10.3	9.9	9.7	10.2	9.7	8.9	8.1		8.5	7.9	6.3		
34.0	9.8	9.9	9.9	10.1		9.7	9.7	9.5	9.2	9.1	9.3	8.9	8.3	7.7	7.3	8.4	7.6	6.1		
36.0	8.7	8.8	8.9	9.0		8.7	8.8	8.7	8.6		8.6	8.3	7.8	7.3	7.0	7.7	7.2	5.9		
38.0	7.3	7.8	7.9	8.0		7.8	7.9	8.0	8.0		7.8	7.6	7.3	6.9	6.7	7.1	6.8	5.7	4.9	
40.0	6.0	6.4	6.8	7.0		7.0	7.1	7.3	7.3		7.0	7.1	6.7	6.5	6.4	6.5	6.3	5.5	4.8	
42.0	4.8	5.1	5.5			6.2	6.3	6.5	6.7		6.3	6.4	6.2	6.1		6.0	5.8	5.4	4.7	4.3
44.0	3.4	3.8	4.2			5.5	5.7	5.9	6.1		5.7	5.9	5.8	5.7		5.5	5.4	5.1	4.6	4.2
46.0		2.6	2.9			4.7	5.0	5.2	5.4		5.1	5.3	5.3	5.3		5.0	5.0	4.8	4.5	4.2
48.0						3.6	4.2	4.7			4.6	4.7	4.9	4.9		4.6	4.6	4.5	4.3	
50.0						2.6	3.1	3.7			4.0	4.2	4.4	4.6		4.2	4.3	4.2	4.0	
55.0											2.1	2.8	3.3			3.2	3.3	3.4	3.5	
60.0																2.0	2.5	2.7		
65.0																		1.7		
θ (°)	44~ 81.5	42~ 81.5	43~ 81.5	53~ 81.5	68~ 81.5	44~ 81.5	46~ 81.5	49~ 81.5	55~ 81.5	70~ 81.5	46~ 81.5	48~ 81.5	52~ 81.5	60~ 81.5	71~ 81.5	47~ 81.5	50~ 81.5	50~ 81.5	63~ 81.5	73~ 81.5
標準フック	80t					25t					12.5t									
フック質量	1360kg					1140kg					490kg									
標準巻掛本数	4					2					1									

注) カウンタウエイト92t、アウトリガ張出幅8.7m又は、カウンタウエイト92t、アウトリガ張出幅8.0m

■FB性能

60.0mブーム+1.7m+フルオートラフィングジブ

単位：t

ジブ長さ 作業半径 (m)	10.3m オフセット					17.2m オフセット					24.1m オフセット					31.0m オフセット				
	5°	15°	30°	45°	60°	5°	15°	30°	45°	60°	5°	15°	30°	45°	60°	5°	15°	30°	45°	60°
16.0	12.0																			
18.0	12.0	12.0				8.0														
20.0	12.0	12.0	12.0			8.0					7.1									
22.0	12.0	11.3	10.7	10.2	9.9	8.0	8.0				7.1					5.7				
24.0	10.4	9.9	9.4	9.1	9.1	8.0	8.0	7.1			7.1	6.7				5.7				
26.0	9.1	8.7	8.3	8.1	8.1	8.0	7.7	6.6			7.1	6.1				5.7				
28.0	7.9	7.6	7.3	7.2	7.3	7.7	7.1	6.1	5.5		6.5	5.6				5.3	4.4			
30.0	6.9	6.7	6.5	6.4	6.4	6.8	6.5	5.7	5.2	5.0	5.8	5.1	4.2			4.8	4.0			
32.0	5.9	5.8	5.7	5.6	5.7	5.9	5.7	5.3	4.9	4.7	5.3	4.7	3.9			4.3	3.7			
34.0	5.1	5.0	4.9	4.9		5.1	5.0	4.9	4.5	4.5	4.8	4.3	3.6	3.3		3.9	3.3			
36.0	4.4	4.3	4.3	4.3		4.5	4.4	4.3	4.3	4.2	4.3	3.9	3.4	3.1	2.9	3.5	3.0	2.5		
38.0	3.7	3.7	3.6	3.7		3.8	3.8	3.8	3.8	3.9	3.7	3.5	3.1	2.9	2.8	3.1	2.7	2.3		
40.0	3.1	3.1	3.1	3.1		3.3	3.3	3.3	3.3	3.4	3.2	3.2	2.9	2.7	2.7	2.8	2.5	2.1	1.9	
42.0	2.5	2.5	2.5	2.6		2.8	2.8	2.8	2.9		2.8	2.8	2.6	2.5	2.5	2.5	2.2	1.9	1.7	
44.0	2.0	2.0	2.1	2.1		2.3	2.3	2.4	2.5		2.3	2.4	2.4	2.3	2.4	2.3	2.0	1.8	1.6	1.6
46.0	1.5	1.5	1.6	1.7		1.8	1.9	2.0	2.1		1.9	2.0	2.1	2.2	2.2	1.9	1.8	1.6	1.5	1.5
48.0							1.5	1.6	1.7		1.6	1.7	1.8	1.9		1.6	1.6			
50.0													1.5	1.6						
θ (°)	53~ 81.5	55~ 81.5	56~ 81.5	56~ 81.5	70~ 81.5	58~ 81.5	59~ 81.5	61~ 81.5	63~ 81.5	70~ 81.5	61~ 81.5	64~ 81.5	66~ 81.5	68~ 81.5	72~ 81.5	65~ 81.5	68~ 81.5	73~ 81.5	76~ 81.5	78~ 81.5
標準フック	12.5t					490kg					1									
フック質量	490kg					1														
標準巻掛本数	1																			

注) カウンタウエイト92t、アウトリガ張出幅8.7m又は、カウンタウエイト92t、アウトリガ張出幅8.0m

フルオートラフィングジブ

■FC性能

30.9mブーム+1.7m+フルオートラフィングジブ

単位：t

ジブ長さ 作業半径 (m)	10.3m オフセット					17.2m オフセット					24.1m オフセット					31.0m オフセット				
	5°	15°	30°	45°	60°	5°	15°	30°	45°	60°	5°	15°	30°	45°	60°	5°	15°	30°	45°	60°
8.0	41.8																			
9.0	41.8					16.7														
10.0	41.8	41.8				16.7														
11.0	41.8	41.7				16.7														
12.0	41.8	40.0	33.2			16.7	16.7				16.7									
14.0	41.8	37.0	31.5	27.7	24.2	16.7	16.7				16.7					10.9				
16.0	38.9	34.4	30.0	26.7	23.9	16.7	16.7	16.7			16.7	15.3				10.9				
18.0	33.9	32.2	28.7	25.8	23.6	16.7	16.7	16.7	16.3		16.7	14.5				10.9				
20.0	27.8	29.0	27.6	24.9	23.4	16.7	16.7	16.7	15.6	13.8	15.9	13.8				10.9	10.1			
22.0	22.9	23.9	25.2	24.0	23.3	16.7	16.7	16.7	15.0	13.5	15.0	13.2	11.2			10.9	9.5			
24.0	19.0	19.9	20.9	21.6		16.7	16.7	16.5	14.4	13.3	14.3	12.6	10.7			10.5	8.9			
26.0	15.7	16.5	17.4	17.9		16.7	16.7	15.7	13.9	13.1	13.6	12.1	10.3	9.0		9.8	8.4	6.8		
28.0	13.0	13.7	14.4	14.7		15.9	16.3	15.0	13.5	12.8	12.9	11.7	9.9	8.7	8.0	9.2	7.9	6.5		
30.0	10.7	11.2	11.8			13.5	14.5	14.3	13.1		12.4	11.1	9.5	8.5	7.9	8.6	7.5	6.2		
32.0	8.7	9.2	9.6			11.5	12.3	13.4	12.8		11.6	10.6	9.2	8.3	7.8	8.1	7.1	6.0	5.2	
34.0	7.0	7.3	7.6			9.7	10.4	11.4	12.0		10.9	10.2	8.9	8.1	7.7	7.6	6.7	5.7	5.0	4.5
36.0	5.4	5.7				8.1	8.8	9.6	10.0		10.0	9.7	8.6	8.0		7.2	6.4	5.5	4.9	4.4
38.0	3.8	4.0				6.7	7.3	7.9			8.6	9.4	8.4	7.8		6.8	6.1	5.3	4.7	4.4
40.0						5.5	6.0	6.4			7.4	8.2	8.2	7.7		6.5	5.9	5.1	4.6	4.3
42.0						4.2	4.7	5.1			6.3	7.0	7.9	7.7		6.2	5.6	5.0	4.5	4.2
44.0						3.0	3.4				5.2	5.9	6.6			5.9	5.4	4.8	4.4	
46.0							2.1				4.3	4.9	5.5			5.6	5.2	4.7	4.3	
48.0											3.3	3.9	4.4			5.1	5.0	4.5	4.3	
50.0											2.3	2.8				4.3	4.8	4.4		
55.0																2.3	2.9	3.5		
θ (°)	25 ~ 81.5	26 ~ 81.5	39 ~ 81.5	54 ~ 81.5	66 ~ 81.5	27 ~ 81.5	22 ~ 81.5	37 ~ 81.5	52 ~ 81.5	68 ~ 81.5	29 ~ 81.5	33 ~ 81.5	41 ~ 81.5	55 ~ 81.5	70 ~ 81.5	34 ~ 81.5	38 ~ 81.5	43 ~ 81.5	58 ~ 81.5	70 ~ 81.5
標準フック	80t					25t					12.5t									
フック質量	1360kg					1140kg					490kg									
標準巻掛本数	4					2					1									

注) カウンタウエイト72t、アウトリガ張出幅8.7m又は、カウンタウエイト72t、アウトリガ張出幅8.0m

■FC性能

35.2mブーム+1.7m+フルオートラフィングジブ

単位：t

ジブ長さ 作業半径 (m)	10.3m オフセット					17.2m オフセット					24.1m オフセット					31.0m オフセット				
	5°	15°	30°	45°	60°	5°	15°	30°	45°	60°	5°	15°	30°	45°	60°	5°	15°	30°	45°	60°
9.0	41.8																			
10.0	41.8					16.7														
11.0	41.8	41.8				16.7														
12.0	41.8	41.5				16.7														
14.0	41.8	38.5	32.2	28.0		16.7	16.7				16.7									
16.0	38.8	36.0	30.8	27.0	23.9	16.7	16.7				16.7					10.9				
18.0	33.8	33.8	29.5	26.2	23.7	16.7	16.7	16.7			16.7	14.7				10.9				
20.0	27.7	28.9	28.4	25.4	23.5	16.7	16.7	16.7	15.8		16.4	14.1				10.9				
22.0	22.9	23.9	25.3	24.5	23.4	16.7	16.7	16.7	15.2	13.6	15.6	13.5	11.3			10.9	9.7			
24.0	18.9	19.8	21.0	21.8		16.7	16.7	16.7	14.7	13.4	14.8	12.9	10.9			10.9	9.1			
26.0	15.7	16.5	17.5	18.1		16.7	16.7	16.2	14.2	13.2	14.1	12.4	10.4	9.0		10.2	8.6	6.9		
28.0	13.0	13.7	14.5	14.9		15.7	16.7	15.5	13.8	13.0	13.5	12.0	10.1	8.8	8.0	9.5	8.1	6.6		
30.0	10.7	11.3	11.9	12.3		13.3	14.4	14.8	13.4	12.8	12.9	11.5	9.7	8.6	7.9	9.0	7.7	6.3		
32.0	8.7	9.2	9.7	9.9		11.3	12.2	13.4	13.0		12.4	11.0	9.4	8.4	7.8	8.4	7.3	6.1	5.2	
34.0	6.9	7.4	7.8			9.5	10.3	11.4	12.1		11.3	10.5	9.1	8.2	7.7	8.0	7.0	5.8	5.1	
36.0	5.4	5.8	6.1			7.9	8.7	9.6	10.1		9.7	10.1	8.8	8.0	7.7	7.6	6.7	5.6	4.9	4.5
38.0	3.7	4.1	4.4			6.5	7.2	8.0	8.4		8.3	9.3	8.6	7.9		7.2	6.4	5.4	4.8	4.4
40.0		2.5				5.3	5.9	6.5			7.1	8.0	8.4	7.8		6.8	6.1	5.3	4.7	4.3
42.0						4.0	4.6	5.2			6.0	6.8	7.8	7.7		6.5	5.9	5.1	4.6	4.3
44.0						2.8	3.3	3.8			4.9	5.7	6.5	7.1		6.2	5.6	4.9	4.5	
46.0							2.1				3.9	4.7	5.4			5.6	5.4	4.8	4.4	
48.0											2.9	3.6	4.4			4.8	5.2	4.7	4.3	
50.0												2.6	3.3			3.9	4.7	4.5	4.2	
55.0																1.9	2.6	3.5		
θ (°)	35 ~ 81.5	32 ~ 81.5	38 ~ 81.5	51 ~ 81.5	69 ~ 81.5	36 ~ 81.5	34 ~ 81.5	41 ~ 81.5	54 ~ 81.5	67 ~ 81.5	40 ~ 81.5	41 ~ 81.5	44 ~ 81.5	57 ~ 81.5	70 ~ 81.5	40 ~ 81.5	44 ~ 81.5	49 ~ 81.5	60 ~ 81.5	72 ~ 81.5
標準フック	80t					25t					12.5t									
フック質量	1360kg					1140kg					490kg									
標準巻掛本数	4					2					1									

注) カウンタウエイト72t、アウトリガ張出幅8.7m又は、カウンタウエイト72t、アウトリガ張出幅8.0m

フルオートラフィングジブ

■ F C 性能

39.4mブーム+1.7m+フルオートラフィングジブ

単位 : t

ジブ長さ 作業半径 (m)	10.3m オフセット					17.2m オフセット					24.1m オフセット					31.0m オフセット							
	5°	15°	30°	45°	60°	5°	15°	30°	45°	60°	5°	15°	30°	45°	60°	5°	15°	30°	45°	60°			
10.0	38.7																						
11.0	38.7					16.7																	
12.0	38.7	38.7				16.7																	
14.0	38.7	38.7	32.8			16.7						16.7											
16.0	36.9	34.7	31.4	27.3		16.7	16.7					16.7											
18.0	32.7	30.9	29.1	26.5	23.7	16.7	16.7	16.7				16.7	15.2						10.7				
20.0	27.6	27.7	26.3	25.4	23.5	16.7	16.7	16.7				16.7	14.6							10.7			
22.0	22.8	23.9	23.9	23.3	23.1	16.7	16.7	16.7	15.4			16.0	14.1						10.7	9.8			
24.0	18.9	19.8	21.0	21.3	21.3	16.7	16.7	16.7	14.9	13.4		15.3	13.6	11.0					10.7	9.3			
26.0	15.6	16.5	17.5	18.2		16.7	16.7	16.6	14.4	13.3		14.7	13.0	10.6					10.5	8.8			
28.0	12.9	13.6	14.5	15.1		15.5	16.6	15.9	14.0	13.0		14.1	12.4	10.2	8.8				9.9	8.3			
30.0	10.6	11.2	12.0	12.4		13.1	14.2	14.7	13.6	12.9		13.6	11.8	9.9	8.6				9.3	7.9	6.4		
32.0	8.6	9.2	9.8	10.1		11.1	12.1	13.4	13.3			12.8	11.3	9.6	8.4	7.8			8.8	7.5	6.2		
34.0	6.9	7.4	7.9	8.1		9.3	10.2	11.3	12.1			11.0	10.9	9.3	8.3	7.7			8.3	7.2	5.9	5.1	
36.0	5.3	5.8	6.2			7.7	8.5	9.5	10.2			9.5	10.4	9.0	8.1	7.7			7.9	6.9	5.7	5.0	
38.0	3.7	4.1	4.6			6.4	7.1	8.0	8.5			8.1	9.1	8.8	8.0	7.6			7.5	6.6	5.5	4.8	4.4
40.0		2.6	2.9			5.1	5.8	6.5	6.9			6.8	7.8	8.5	7.9				7.2	6.3	5.4	4.7	4.3
42.0						3.8	4.5	5.2				5.7	6.6	7.7	7.7				6.8	6.1	5.2	4.6	4.3
44.0						2.6	3.2	3.9				4.7	5.5	6.5	7.1				6.2	5.8	5.0	4.5	4.2
46.0								2.6				3.6	4.5	5.4	5.9				5.3	5.6	4.9	4.4	
48.0												2.6	3.4	4.3					4.5	5.3	4.8	4.3	
50.0													2.4	3.3					3.6	4.5	4.6	4.3	
55.0																			1.5	2.3	3.4		
θ (°)	42 ~ 81.5	40 ~ 81.5	41 ~ 81.5	53 ~ 81.5	68 ~ 81.5	43 ~ 81.5	45 ~ 81.5	44 ~ 81.5	55 ~ 81.5	70 ~ 81.5	45 ~ 81.5	46 ~ 81.5	50 ~ 81.5	58 ~ 81.5	69 ~ 81.5	45 ~ 81.5	49 ~ 81.5	54 ~ 81.5	63 ~ 81.5	72 ~ 81.5			
標準フック	80t					25t					12.5t												
フック質量	1360kg					1140kg					490kg												
標準巻掛本数	4					2					1												

注) カウンタウエイト72t、アウトリガ張出幅8.7m又は、カウンタウエイト72t、アウトリガ張出幅8.0m

■ F C 性能

43.7mブーム+1.7m+フルオートラフィングジブ

単位 : t

ジブ長さ 作業半径 (m)	10.3m オフセット					17.2m オフセット					24.1m オフセット					31.0m オフセット							
	5°	15°	30°	45°	60°	5°	15°	30°	45°	60°	5°	15°	30°	45°	60°	5°	15°	30°	45°	60°			
11.0	31.3																						
12.0	31.3					16.7																	
14.0	31.3	31.3				16.7																	
16.0	31.3	31.0	28.4			16.7	16.7					14.6											
18.0	28.9	27.7	25.7	24.4	23.8	16.7	16.7					14.6							9.5				
20.0	25.5	24.6	23.3	22.3	21.9	16.7	16.7	16.7				14.6	14.4						9.5				
22.0	22.7	22.0	21.3	20.5	20.3	16.7	16.7	16.7				14.6	13.8						9.5				
24.0	19.1	19.7	19.2	18.9	18.7	16.7	16.7	16.3	15.0	13.5		14.6	13.3					9.5	9.4				
26.0	15.8	16.7	17.4	17.3	17.3	16.7	16.1	15.1	14.4	13.3		14.6	12.8	10.7				9.5	8.9				
28.0	13.1	13.8	14.8	15.4		15.1	14.7	13.9	13.4	13.1		14.1	12.4	10.3	8.9			9.5	8.5				
30.0	10.8	11.4	12.2	12.7		13.2	13.4	12.9	12.5	12.3		13.0	12.0	10.0	8.7			9.5	8.1	6.5			
32.0	8.8	9.4	10.1	10.5		11.1	12.1	11.9	11.6	11.6		11.9	11.5	9.7	8.5	7.8		9.0	7.7	6.2			
34.0	7.0	7.6	8.2	8.5		9.4	10.3	11.1	10.8			10.9	10.6	9.4	8.3	7.7		8.6	7.4	6.0	5.1		
36.0	5.5	6.0	6.5	6.7		7.8	8.6	9.7	10.1			9.4	9.8	9.1	8.2	7.7		8.1	7.0	5.8	5.0		
38.0	3.9	4.4	5.0			6.4	7.2	8.1	8.7			8.0	9.0	8.7	8.0	7.6		7.8	6.8	5.6	4.9	4.4	
40.0	2.4	2.9	3.4			5.2	5.9	6.7	7.2			6.8	7.7	8.1	7.9			7.4	6.5	5.4	4.8	4.3	
42.0						3.9	4.7	5.4	5.8			5.6	6.5	7.6	7.5			7.1	6.2	5.3	4.7	4.3	
44.0						2.6	3.4	4.2	4.5			4.6	5.5	6.5	7.0			6.1	6.0	5.1	4.6	4.2	
46.0								2.2	2.9			3.5	4.5	5.4	6.0			5.2	5.8	5.0	4.5	4.2	
48.0												2.5	3.4	4.4	4.9			4.4	5.3	4.9	4.4		
50.0													2.4	3.4	3.9			3.4	4.4	4.7	4.3		
55.0																			2.3	3.4	4.0		
θ (°)	45 ~ 81.5	46 ~ 81.5	47 ~ 81.5	54 ~ 81.5	68 ~ 81.5	47 ~ 81.5	47 ~ 81.5	49 ~ 81.5	53 ~ 81.5	70 ~ 81.5	50 ~ 81.5	51 ~ 81.5	54 ~ 81.5	56 ~ 81.5	72 ~ 81.5	54 ~ 81.5	53 ~ 81.5	57 ~ 81.5	61 ~ 81.5	72 ~ 81.5			
標準フック	80t					25t					12.5t												
フック質量	1360kg					1140kg					490kg												
標準巻掛本数	4					2					1												

注) カウンタウエイト72t、アウトリガ張出幅8.7m又は、カウンタウエイト72t、アウトリガ張出幅8.0m

フルオートラフィングジブ

■FC性能

47.9mブーム+1.7m+フルオートラフィングジブ

単位：t

ジブ長さ 作業半径 (m)	10.3m オフセット					17.2m オフセット					24.1m オフセット					31.0m オフセット				
	5°	15°	30°	45°	60°	5°	15°	30°	45°	60°	5°	15°	30°	45°	60°	5°	15°	30°	45°	60°
12.0	25.8																			
14.0	25.8	25.8				16.7														
16.0	25.8	25.8	25.0			16.7					13.0									
18.0	25.8	24.6	22.9	21.2		16.7	16.7				13.0					8.5				
20.0	22.9	21.9	20.8	19.6	18.9	16.7	16.7				13.0					8.5				
22.0	20.2	19.6	18.7	18.2	17.7	16.7	16.7	15.0			13.0	13.0				8.5				
24.0	17.8	17.5	16.9	16.6	16.5	16.4	15.5	14.0	12.8		13.0	13.0				8.5	8.5			
26.0	15.8	15.6	15.3	15.1	15.1	14.8	14.2	13.0	12.0	11.4	13.0	12.3				8.5	8.5			
28.0	13.2	13.9	13.8	13.7	13.8	13.4	12.9	12.1	11.3	10.8	12.2	11.4	10.1			8.5	8.5			
30.0	10.9	11.6	12.4	12.5		12.1	11.7	11.2	10.6	10.3	11.1	10.5	9.5			8.5	8.3			
32.0	8.9	9.5	10.3	10.7		10.8	10.7	10.3	9.9	9.7	10.2	9.7	8.9	8.1		8.5	7.9	6.3		
34.0	7.2	7.7	8.4	8.8		9.4	9.7	9.5	9.2	9.1	9.3	8.9	8.3	7.7	7.3	8.4	7.6	6.1		
36.0	5.7	6.2	6.7	7.0		7.8	8.7	8.7	8.6		8.6	8.3	7.8	7.3	7.0	7.7	7.2	5.9		
38.0	4.1	4.6	5.2	5.5		6.4	7.2	8.0	8.0		7.8	7.6	7.3	6.9	6.7	7.1	6.8	5.7	4.9	
40.0		3.1	3.7	3.9		5.2	5.9	6.8	7.3		6.7	7.1	6.7	6.5	6.4	6.5	6.3	5.5	4.8	
42.0						3.9	4.8	5.5	6.0		5.6	6.4	6.2	6.1		6.0	5.8	5.4	4.7	4.3
44.0						2.7	3.5	4.4	4.8		4.6	5.4	5.7			5.5	5.4	5.1	4.6	4.2
46.0								3.1	3.5		3.5	4.5	5.3	5.3		5.0	5.0	4.8	4.5	4.2
48.0												3.4	4.5	4.9		4.3	4.6	4.5	4.3	
50.0													3.5	4.1		3.3	4.3	4.2	4.0	
55.0																	2.2	3.4	3.5	
θ (°)	52 ~ 81.5	51 ~ 81.5	52 ~ 81.5	53 ~ 81.5	68 ~ 81.5	51 ~ 81.5	53 ~ 81.5	54 ~ 81.5	55 ~ 81.5	70 ~ 81.5	55 ~ 81.5	56 ~ 81.5	57 ~ 81.5	60 ~ 81.5	71 ~ 81.5	56 ~ 81.5	55 ~ 81.5	60 ~ 81.5	63 ~ 81.5	73 ~ 81.5
標準フック	80t					25t					12.5t									
フック質量	1360kg					1140kg					490kg									
標準巻掛本数	4					2					1									

注) カウンタウエイト72t、アウトリガ張出幅 8.7m 又は、カウンタウエイト72t、アウトリガ張出幅 8.0m

■FC性能

60.0mブーム+1.7m+フルオートラフィングジブ

単位：t

ジブ長さ 作業半径 (m)	10.3m オフセット					17.2m オフセット					24.1m オフセット					31.0m オフセット				
	5°	15°	30°	45°	60°	5°	15°	30°	45°	60°	5°	15°	30°	45°	60°	5°	15°	30°	45°	60°
16.0	12.0																			
18.0	12.0	12.0				8.0														
20.0	12.0	12.0	12.0			8.0					7.1									
22.0	12.0	11.3	10.7	10.2	9.9	8.0	8.0				7.1					5.7				
24.0	10.4	9.9	9.4	9.1	9.1	8.0	8.0	7.1			7.1	6.7				5.7				
26.0	9.1	8.7	8.3	8.1	8.1	8.0	7.7	6.6			7.1	6.1				5.7				
28.0	7.9	7.6	7.3	7.2	7.3	7.7	7.1	6.1	5.5		6.5	5.6				5.3	4.4			
30.0	6.9	6.7	6.5	6.4	6.4	6.8	6.5	5.7	5.2	5.0	5.8	5.1	4.2			4.8	4.0			
32.0	5.9	5.8	5.7	5.6	5.7	5.9	5.7	5.3	4.9	4.7	5.3	4.7	3.9			4.3	3.7			
34.0	5.1	5.0	4.9	4.9		5.1	5.0	4.9	4.5	4.5	4.8	4.3	3.6	3.3		3.9	3.3			
36.0	4.4	4.3	4.3	4.3		4.5	4.4	4.3	4.3	4.2	4.3	3.9	3.4	3.1	2.9	3.5	3.0	2.5		
38.0	3.7	3.7	3.6	3.7		3.8	3.8	3.8	3.8	3.9	3.7	3.5	3.1	2.9	2.8	3.1	2.7	2.3		
40.0	3.1	3.1	3.1	3.1		3.3	3.3	3.3	3.3	3.4	3.2	3.2	2.9	2.7	2.7	2.8	2.5	2.1	1.9	
42.0	2.5	2.5	2.5	2.6		2.8	2.8	2.8	2.9		2.8	2.8	2.6	2.5	2.5	2.5	2.2	1.9	1.7	
44.0			2.1	2.1		2.3	2.3	2.4	2.5		2.3	2.4	2.4	2.3	2.4	2.3	2.0	1.8	1.6	1.6
46.0						1.8	1.9	2.0	2.1		1.9	2.0	2.1	2.2	2.2	1.9	1.8	1.6	1.5	1.5
48.0								1.6	1.7		1.6	1.7	1.8	1.9		1.6	1.6			
50.0													1.5	1.6						
θ (°)	57 ~ 81.5	58 ~ 81.5	58 ~ 81.5	59 ~ 81.5	70 ~ 81.5	58 ~ 81.5	60 ~ 81.5	61 ~ 81.5	63 ~ 81.5	70 ~ 81.5	61 ~ 81.5	64 ~ 81.5	66 ~ 81.5	68 ~ 81.5	72 ~ 81.5	65 ~ 81.5	68 ~ 81.5	73 ~ 81.5	76 ~ 81.5	78 ~ 81.5
標準フック	12.5t					12.5t					12.5t									
フック質量	490kg					490kg					490kg									
標準巻掛本数	1					1					1									

注) カウンタウエイト72t、アウトリガ張出幅 8.7m 又は、カウンタウエイト72t、アウトリガ張出幅 8.0m

フルオートラフィングジブ

■FD性能

30.9mブーム+1.7m+フルオートラフィングジブ

単位：t

ジブ長さ 作業半径 (m)	10.3m オフセット					17.2m オフセット					24.1m オフセット					31.0m オフセット				
	5°	15°	30°	45°	60°	5°	15°	30°	45°	60°	5°	15°	30°	45°	60°	5°	15°	30°	45°	60°
8.0	41.8																			
9.0	41.8					16.7														
10.0	41.8	41.8				16.7														
11.0	41.8	41.7				16.7														
12.0	41.8	40.0	33.2			16.7	16.7				16.7									
14.0	41.8	37.0	31.5	27.7	24.2	16.7	16.7				16.7					10.9				
16.0	38.8	34.4	30.0	26.7	23.9	16.7	16.7	16.7			16.7	15.3				10.9				
18.0	31.0	32.2	28.7	25.8	23.6	16.7	16.7	16.7	16.3		16.7	14.5				10.9				
20.0	25.1	26.3	27.6	24.9	23.4	16.7	16.7	16.7	15.6	13.8	15.9	13.8				10.9	10.1			
22.0	20.5	21.5	22.8	23.7	23.3	16.7	16.7	16.7	15.0	13.5	15.0	13.2	11.2			10.9	9.5			
24.0	16.8	17.6	18.7	19.4		16.7	16.7	16.5	14.4	13.3	14.3	12.6	10.7			10.5	8.9			
26.0	13.5	14.4	15.3	15.9		16.6	16.7	15.7	13.9	13.1	13.6	12.1	10.3	9.0		9.8	8.4	6.8		
28.0	10.6	11.4	12.3	12.8		14.0	15.1	15.0	13.5	12.8	12.9	11.7	9.9	8.7	8.0	9.2	7.9	6.5		
30.0	8.1	8.8	9.5			11.6	12.7	14.1	13.1		12.4	11.1	9.5	8.5	7.9	8.6	7.5	6.2		
32.0	5.9	6.5	7.0			9.4	10.5	11.8	12.6		11.6	10.6	9.2	8.3	7.8	8.1	7.1	6.0	5.2	
34.0	4.1	4.5	4.9			7.5	8.4	9.7	10.4		9.9	10.2	8.9	8.1	7.7	7.6	6.7	5.7	5.0	4.5
36.0	2.4	2.7				5.8	6.6	7.6	8.2		8.2	9.5	8.6	8.0		7.2	6.4	5.5	4.9	4.4
38.0						4.3	5.0	5.8			6.7	7.8	8.4	7.8		6.8	6.1	5.3	4.7	4.4
40.0						2.9	3.5	4.2			5.3	6.4	7.7	7.7		6.5	5.9	5.1	4.6	4.3
42.0							2.2	2.6			4.1	5.0	6.2	6.9		6.2	5.6	5.0	4.5	4.2
44.0											3.0	3.8	4.8			5.1	5.4	4.8	4.4	
46.0												2.7	3.5			4.0	5.1	4.7	4.3	
48.0													2.3			3.1	4.1	4.5	4.3	
50.0																2.3	3.1	4.2		
55.0																		1.6		
θ (°)	31 ~ 81.5	33 ~ 81.5	39 ~ 81.5	54 ~ 81.5	66 ~ 81.5	37 ~ 81.5	35 ~ 81.5	37 ~ 81.5	52 ~ 81.5	68 ~ 81.5	41 ~ 81.5	41 ~ 81.5	41 ~ 81.5	55 ~ 81.5	70 ~ 81.5	42 ~ 81.5	47 ~ 81.5	43 ~ 81.5	58 ~ 81.5	70 ~ 81.5
標準フック	80t					25t					12.5t									
フック質量	1360kg					1140kg					490kg									
標準巻掛本数	4					2					1									

注) カウンタウエイト72t、アウトリガ張出幅6.8m

■FD性能

35.2mブーム+1.7m+フルオートラフィングジブ

単位：t

ジブ長さ 作業半径 (m)	10.3m オフセット					17.2m オフセット					24.1m オフセット					31.0m オフセット				
	5°	15°	30°	45°	60°	5°	15°	30°	45°	60°	5°	15°	30°	45°	60°	5°	15°	30°	45°	60°
9.0	41.8																			
10.0	41.8					16.7														
11.0	41.8	41.8				16.7														
12.0	41.8	41.5				16.7														
14.0	41.8	38.5	32.2	28.0		16.7	16.7				16.7									
16.0	38.7	36.0	30.8	27.0	23.9	16.7	16.7				16.7					10.9				
18.0	31.0	32.4	29.5	26.2	23.7	16.7	16.7	16.7			16.7	14.7				10.9				
20.0	25.1	26.3	28.0	25.4	23.5	16.7	16.7	16.7	15.8		16.4	14.1				10.9				
22.0	20.4	21.5	22.9	23.9	23.4	16.7	16.7	16.7	15.2	13.6	15.6	13.5	11.3			10.9	9.7			
24.0	16.7	17.6	18.8	19.6		16.7	16.7	16.7	14.7	13.4	14.8	12.9	10.9			10.9	9.1			
26.0	13.5	14.4	15.4	16.1		16.4	16.7	16.2	14.2	13.2	14.1	12.4	10.4	9.0		10.2	8.6	6.9		
28.0	10.5	11.4	12.5	13.1		13.8	15.0	15.5	13.8	13.0	13.5	12.0	10.1	8.8	8.0	9.5	8.1	6.6		
30.0	8.0	8.8	9.7	10.1		11.4	12.6	14.0	13.4	12.8	12.9	11.5	9.7	8.6	7.9	9.0	7.7	6.3		
32.0	5.9	6.5	7.2	7.5		9.1	10.4	11.8	12.7		11.4	11.0	9.4	8.4	7.8	8.4	7.3	6.1	5.2	
34.0	4.0	4.6	5.1			7.2	8.3	9.7	10.6		9.5	10.5	9.1	8.2	7.7	8.0	7.0	5.8	5.1	
36.0	2.4	2.8	3.2			5.5	6.5	7.7	8.4		7.8	9.2	8.8	8.0	7.7	7.6	6.7	5.6	4.9	4.5
38.0						4.0	4.9	5.9	6.4		6.3	7.6	8.6	7.9		7.2	6.4	5.4	4.8	4.4
40.0						2.7	3.4	4.3			4.9	6.1	7.6	7.8		6.8	6.1	5.3	4.7	4.3
42.0							2.1	2.8			3.7	4.8	6.1	7.0		5.8	5.9	5.1	4.6	4.3
44.0											2.6	3.6	4.7	5.5		4.6	5.6	4.9	4.5	
46.0												2.5	3.5			3.6	4.8	4.8	4.4	
48.0													2.3			2.7	3.7	4.7	4.3	
50.0																1.9	2.8	4.1	4.2	
55.0																		1.6		
θ (°)	40 ~ 81.5	41 ~ 81.5	43 ~ 81.5	51 ~ 81.5	69 ~ 81.5	44 ~ 81.5	42 ~ 81.5	45 ~ 81.5	54 ~ 81.5	67 ~ 81.5	46 ~ 81.5	47 ~ 81.5	48 ~ 81.5	57 ~ 81.5	70 ~ 81.5	46 ~ 81.5	51 ~ 81.5	49 ~ 81.5	60 ~ 81.5	72 ~ 81.5
標準フック	80t					25t					12.5t									
フック質量	1360kg					1140kg					490kg									
標準巻掛本数	4					2					1									

注) カウンタウエイト72t、アウトリガ張出幅6.8m

フルオートラフィングジブ

■FD性能

39.4mブーム+1.7m+フルオートラフィングジブ

単位：t

ジブ長さ 作業半径 (m)	10.3m オフセット					17.2m オフセット					24.1m オフセット					31.0m オフセット				
	5°	15°	30°	45°	60°	5°	15°	30°	45°	60°	5°	15°	30°	45°	60°	5°	15°	30°	45°	60°
10.0	38.7																			
11.0	38.7					16.7														
12.0	38.7	38.7				16.7														
14.0	38.7	38.7	32.8			16.7					16.7									
16.0	36.9	34.7	31.4	27.3		16.7	16.7				16.7					10.7				
18.0	30.9	30.9	29.1	26.5	23.7	16.7	16.7	16.7			16.7	15.2				10.7				
20.0	25.0	26.3	26.3	25.4	23.5	16.7	16.7	16.7			16.7	14.6				10.7				
22.0	20.4	21.5	22.9	23.3	23.1	16.7	16.7	16.7	15.4		16.0	14.1				10.7	9.8			
24.0	16.6	17.6	18.8	19.7	20.1	16.7	16.7	16.7	14.9	13.4	15.3	13.6	11.0			10.7	9.3			
26.0	13.4	14.4	15.5	16.2		16.2	16.7	16.6	14.4	13.3	14.7	13.0	10.6			10.5	8.8			
28.0	10.5	11.4	12.6	13.2		13.6	14.9	15.9	14.0	13.0	14.1	12.4	10.2	8.8		9.9	8.3			
30.0	8.0	8.8	9.8	10.4		11.1	12.5	14.0	13.6	12.9	13.1	11.8	9.9	8.6		9.3	7.9	6.4		
32.0	5.8	6.5	7.4	7.8		8.9	10.2	11.8	12.8		11.2	11.3	9.6	8.4	7.8	8.8	7.5	6.2		
34.0	3.9	4.6	5.3	5.6		7.0	8.2	9.6	10.7		9.2	10.8	9.3	8.3	7.7	8.3	7.2	5.9	5.1	
36.0		2.9	3.4			5.3	6.3	7.7	8.5		7.5	9.0	9.0	8.1	7.7	7.9	6.9	5.7	5.0	
38.0						3.8	4.7	5.9	6.6		6.0	7.3	8.8	8.0	7.6	7.5	6.6	5.5	4.8	4.4
40.0						2.5	3.3	4.3	4.9		4.6	5.9	7.5	7.9		6.6	6.3	5.4	4.7	4.3
42.0								2.9			3.4	4.5	6.0	7.1		5.4	6.1	5.2	4.6	4.3
44.0												3.3	4.6	5.5		4.3	5.6	5.0	4.5	4.2
46.0													3.4	4.1		3.3	4.5	4.9	4.4	
48.0																2.3	3.5	4.8	4.3	
50.0																1.5	2.5	3.9	4.3	
55.0																				1.5
θ (°)	49~ 81.5	47~ 81.5	49~ 81.5	53~ 81.5	68~ 81.5	49~ 81.5	51~ 81.5	50~ 81.5	55~ 81.5	70~ 81.5	53~ 81.5	54~ 81.5	55~ 81.5	58~ 81.5	69~ 81.5	50~ 81.5	54~ 81.5	54~ 81.5	63~ 81.5	72~ 81.5
標準フック	80t					25t					12.5t									
フック質量	1360kg					1140kg					490kg									
標準巻掛本数	4					2					1									

注) カウンタウエイト72t、アウトリガ張出幅6.8m

■FD性能

43.7mブーム+1.7m+フルオートラフィングジブ

単位：t

ジブ長さ 作業半径 (m)	10.3m オフセット					17.2m オフセット					24.1m オフセット					31.0m オフセット				
	5°	15°	30°	45°	60°	5°	15°	30°	45°	60°	5°	15°	30°	45°	60°	5°	15°	30°	45°	60°
11.0	31.3																			
12.0	31.3					16.7														
14.0	31.3	31.3				16.7														
16.0	31.3	31.0	28.4			16.7	16.7				14.6									
18.0	28.9	27.7	25.7	24.4	23.8	16.7	16.7				14.6					9.5				
20.0	25.2	24.6	23.3	22.3	21.9	16.7	16.7	16.7			14.6	14.4				9.5				
22.0	20.6	21.7	21.3	20.5	20.3	16.7	16.7	16.7			14.6	13.8				9.5				
24.0	16.8	17.8	19.1	18.9	18.7	16.7	16.7	16.3	15.0	13.5	14.6	13.3				9.5	9.4			
26.0	13.6	14.6	15.7	16.5	16.8	16.3	16.1	15.1	14.4	13.3	14.6	12.8	10.7			9.5	8.9			
28.0	10.7	11.7	12.9	13.6		13.6	14.7	13.9	13.4	13.1	14.1	12.4	10.3	8.9		9.5	8.5			
30.0	8.2	9.1	10.1	10.8		11.2	12.6	12.9	12.5	12.3	13.0	12.0	10.0	8.7		9.5	8.1	6.5		
32.0	6.0	6.8	7.7	8.3		9.0	10.3	11.9	11.6	11.6	11.1	11.5	9.7	8.5	7.8	9.0	7.7	6.2		
34.0	4.2	4.9	5.6	6.1		7.1	8.3	9.8	10.8		9.1	10.6	9.4	8.3	7.7	8.6	7.4	6.0	5.1	
36.0			3.8	4.1		5.4	6.5	7.8	8.8		7.4	8.9	9.1	8.2	7.7	8.1	7.0	5.8	5.0	
38.0						3.9	4.9	6.1	6.9		5.9	7.3	8.7	8.0	7.6	7.8	6.8	5.6	4.9	4.4
40.0							3.4	4.5	5.2		4.6	5.8	7.6	7.9		6.5	6.5	5.4	4.8	4.3
42.0								3.1	3.7		3.3	4.5	6.1	7.2		5.3	6.2	5.3	4.7	4.3
44.0												3.3	4.7	5.7		4.1	5.5	5.1	4.6	4.2
46.0													3.5	4.4		3.1	4.4	5.0	4.5	4.2
48.0														3.1		2.2	3.4	4.9	4.4	
50.0																	2.5	4.0	4.3	
55.0																				2.4
θ (°)	53~ 81.5	55~ 81.5	53~ 81.5	54~ 81.5	68~ 81.5	55~ 81.5	55~ 81.5	55~ 81.5	56~ 81.5	70~ 81.5	56~ 81.5	57~ 81.5	59~ 81.5	59~ 81.5	72~ 81.5	55~ 81.5	58~ 81.5	62~ 81.5	61~ 81.5	72~ 81.5
標準フック	80t					25t					12.5t									
フック質量	1360kg					1140kg					490kg									
標準巻掛本数	4					2					1									

注) カウンタウエイト72t、アウトリガ張出幅6.8m

フルオートラフィングジブ

■FD性能

47.9mブーム+1.7m+フルオートラフィングジブ

単位：t

ジブ長さ 作業半径 (m)	10.3m オフセット					17.2m オフセット					24.1m オフセット					31.0m オフセット				
	5°	15°	30°	45°	60°	5°	15°	30°	45°	60°	5°	15°	30°	45°	60°	5°	15°	30°	45°	60°
12.0	25.8																			
14.0	25.8	25.8				16.7														
16.0	25.8	25.8	25.0			16.7					13.0									
18.0	25.8	24.6	22.9	21.2		16.7	16.7				13.0					8.5				
20.0	22.9	21.9	20.8	19.6	18.9	16.7	16.7				13.0					8.5				
22.0	20.2	19.6	18.7	18.2	17.7	16.7	16.7	15.0			13.0	13.0				8.5				
24.0	17.0	17.5	16.9	16.6	16.5	16.4	15.5	14.0	12.8		13.0	13.0				8.5	8.5			
26.0	13.8	14.8	15.3	15.1	15.1	14.8	14.2	13.0	12.0	11.4	13.0	12.3				8.5	8.5			
28.0	10.9	11.9	13.1	13.7	13.8	13.4	12.9	12.1	11.3	10.8	12.2	11.4	10.1			8.5	8.5			
30.0	8.4	9.3	10.4	11.1		11.2	11.7	11.2	10.6	10.3	11.1	10.5	9.5			8.5	8.3			
32.0	6.2	7.0	8.0	8.6		9.0	10.4	10.3	9.9	9.7	10.2	9.7	8.9	8.1		8.5	7.9	6.3		
34.0	4.4	5.1	5.9	6.4		7.1	8.3	9.5	9.2	9.1	9.1	8.9	8.3	7.7	7.3	8.4	7.6	6.1		
36.0			4.1	4.5		5.4	6.5	8.0	8.6		7.3	8.3	7.8	7.3	7.0	7.7	7.2	5.9		
38.0						3.9	5.0	6.3	7.2		5.8	7.3	7.3	6.9	6.7	7.1	6.8	5.7	4.9	
40.0							3.5	4.7	5.5		4.5	5.8	6.7	6.5	6.4	6.4	6.3	5.5	4.8	
42.0									3.9			4.5	6.1	6.1		5.1	5.8	5.4	4.7	4.3
44.0												4.8	5.7		4.0	5.4	5.1	4.6	4.2	
46.0												3.6	4.5		3.0	4.4	4.8	4.5	4.2	
48.0																3.3	4.5	4.3		
50.0																2.4	4.0	4.0		
55.0																			2.5	
θ (°)	56 ~ 81.5	58 ~ 81.5	57 ~ 81.5	58 ~ 81.5	68 ~ 81.5	58 ~ 81.5	58 ~ 81.5	61 ~ 81.5	60 ~ 81.5	70 ~ 81.5	60 ~ 81.5	61 ~ 81.5	62 ~ 81.5	64 ~ 81.5	71 ~ 81.5	59 ~ 81.5	60 ~ 81.5	64 ~ 81.5	63 ~ 81.5	73 ~ 81.5
標準フック	80t					25t					12.5t									
フック質量	1360kg					1140kg					490kg									
標準巻掛本数	4					2					1									

注) カウンタウエイト72t、アウトリガ張出幅6.8m

■FD性能

60.0mブーム+1.7m+フルオートラフィングジブ

単位：t

ジブ長さ 作業半径 (m)	10.3m オフセット					17.2m オフセット					24.1m オフセット					31.0m オフセット				
	5°	15°	30°	45°	60°	5°	15°	30°	45°	60°	5°	15°	30°	45°	60°	5°	15°	30°	45°	60°
16.0	12.0																			
18.0	12.0	12.0				8.0														
20.0	12.0	12.0	12.0			8.0					7.1									
22.0	12.0	11.3	10.7	10.2	9.9	8.0	8.0				7.1					5.7				
24.0	10.4	9.9	9.4	9.1	9.1	8.0	8.0	7.1			7.1	6.7				5.7				
26.0	9.1	8.7	8.3	8.1	8.1	8.0	7.7	6.6			7.1	6.1				5.7				
28.0	7.9	7.6	7.3	7.2	7.3	7.7	7.1	6.1	5.5		6.5	5.6				5.3	4.4			
30.0	6.9	6.7	6.5	6.4	6.4	6.8	6.5	5.7	5.2	5.0	5.8	5.1	4.2			4.8	4.0			
32.0	5.9	5.8	5.7	5.6	5.7	5.9	5.7	5.3	4.9	4.7	5.3	4.7	3.9			4.3	3.7			
34.0	5.1	5.0	4.9	4.9		5.1	5.0	4.9	4.5	4.5	4.8	4.3	3.6	3.3		3.9	3.3			
36.0	4.2	4.3	4.3	4.3		4.5	4.4	4.3	4.3	4.2	4.3	3.9	3.4	3.1	2.9	3.5	3.0	2.5		
38.0		3.4	3.6	3.7		3.8	3.8	3.8	3.8	3.9	3.7	3.5	3.1	2.9	2.8	3.1	2.7	2.3		
40.0							3.3	3.3	3.3	3.4	3.2	3.2	2.9	2.7	2.7	2.8	2.5	2.1	1.9	
42.0								2.8	2.9		2.8	2.8	2.6	2.5	2.5	2.5	2.2	1.9	1.7	
44.0									2.5			2.4	2.4	2.3	2.4	2.3	2.0	1.8	1.6	1.6
46.0												2.1	2.2	2.2	2.2		1.8	1.6	1.5	1.5
48.0													1.8	1.9			1.6			
θ (°)	62 ~ 81.5	62 ~ 81.5	63 ~ 81.5	64 ~ 81.5	70 ~ 81.5	65 ~ 81.5	65 ~ 81.5	66 ~ 81.5	66 ~ 81.5	70 ~ 81.5	65 ~ 81.5	67 ~ 81.5	67 ~ 81.5	69 ~ 81.5	72 ~ 81.5	67 ~ 81.5	68 ~ 81.5	73 ~ 81.5	76 ~ 81.5	78 ~ 81.5
標準フック	12.5t					490kg														
フック質量	490kg																			
標準巻掛本数	1																			

注) カウンタウエイト72t、アウトリガ張出幅6.8m

フルオートラフィングジブ

■ F E 性能

30.9mブーム+1.7m+フルオートラフィングジブ

単位：t

ジブ長さ 作業半径 (m)	10.3m オフセット					17.2m オフセット					24.1m オフセット					31.0m オフセット				
	5°	15°	30°	45°	60°	5°	15°	30°	45°	60°	5°	15°	30°	45°	60°	5°	15°	30°	45°	60°
8.0	41.8																			
9.0	41.8					16.7														
10.0	41.8	41.8				16.7														
11.0	41.8	41.7				16.7														
12.0	41.8	40.0	33.2			16.7	16.7				16.7									
14.0	41.3	37.0	31.5	27.7	24.2	16.7	16.7				16.7					10.9				
16.0	32.2	33.8	30.0	26.7	23.9	16.7	16.7	16.7			16.7	15.3				10.9				
18.0	25.4	26.8	28.7	25.8	23.6	16.7	16.7	16.7	16.3		16.7	14.5				10.9				
20.0	20.3	21.5	23.0	24.1	23.4	16.7	16.7	16.7	15.6	13.8	15.9	13.8				10.9	10.1			
22.0	16.2	17.2	18.5	19.4	19.7	16.7	16.7	16.7	15.0	13.5	15.0	13.2	11.2			10.9	9.5			
24.0	12.9	13.8	14.9	15.6		15.9	16.7	16.5	14.4	13.3	14.3	12.6	10.7			10.5	8.9			
26.0	10.2	11.0	11.8	12.3		13.1	14.4	15.7	13.9	13.1	13.6	12.1	10.3	9.0		9.8	8.4	6.8		
28.0	7.9	8.6	9.3	9.6		10.8	11.9	13.4	13.5	12.8	12.8	11.7	9.9	8.7	8.0	9.2	7.9	6.5		
30.0	5.9	6.5	7.1			8.8	9.8	11.1	12.0		10.8	11.1	9.5	8.5	7.9	8.6	7.5	6.2		
32.0	3.8	4.4	4.9			7.1	8.0	9.1	9.8		9.0	10.3	9.2	8.3	7.8	8.1	7.1	6.0	5.2	
34.0		2.5	2.9			5.5	6.3	7.3	7.9		7.5	8.6	8.9	8.1	7.7	7.6	6.7	5.7	5.0	4.5
36.0						3.9	4.8	5.7	6.1		6.2	7.2	8.5	8.0		7.2	6.4	5.5	4.9	4.4
38.0						2.5	3.2	4.1			5.0	5.9	7.1	7.8		6.7	6.1	5.3	4.7	4.4
40.0								2.5			3.7	4.7	5.8	6.5		5.6	5.9	5.1	4.6	4.3
42.0											2.5	3.5	4.6	5.1		4.6	5.6	5.0	4.5	4.2
44.0												2.3	3.3			3.6	4.7	4.8	4.4	
46.0													2.1			2.6	3.7	4.7	4.3	
48.0																1.7	2.7	3.9	4.3	
50.0																	1.8	2.9		
θ (°)	41 ~ 81.5	38 ~ 81.5	39 ~ 81.5	54 ~ 81.5	66 ~ 81.5	41 ~ 81.5	44 ~ 81.5	42 ~ 81.5	52 ~ 81.5	68 ~ 81.5	44 ~ 81.5	45 ~ 81.5	45 ~ 81.5	55 ~ 81.5	70 ~ 81.5	45 ~ 81.5	47 ~ 81.5	52 ~ 81.5	58 ~ 81.5	70 ~ 81.5
標準フック	80t					25t					12.5t									
フック質量	1360kg					1140kg					490kg									
標準巻掛本数	4					2					1									

注) カウンタウエイト52t、アウトリガ張出幅 8.7m 又は、カウンタウエイト52t、アウトリガ張出幅 8.0m

■ F E 性能

35.2mブーム+1.7m+フルオートラフィングジブ

単位：t

ジブ長さ 作業半径 (m)	10.3m オフセット					17.2m オフセット					24.1m オフセット					31.0m オフセット				
	5°	15°	30°	45°	60°	5°	15°	30°	45°	60°	5°	15°	30°	45°	60°	5°	15°	30°	45°	60°
9.0	41.8																			
10.0	41.8					16.7														
11.0	41.8	41.8				16.7														
12.0	41.8	41.5				16.7														
14.0	41.3	38.5	32.2	28.0		16.7	16.7				16.7									
16.0	32.1	33.8	30.8	27.0	23.9	16.7	16.7				16.7					10.9				
18.0	25.4	26.8	28.7	26.2	23.7	16.7	16.7	16.7			16.7	14.7				10.9				
20.0	20.2	21.5	23.0	24.2	23.5	16.7	16.7	16.7	15.8		16.4	14.1				10.9				
22.0	16.2	17.2	18.6	19.5	20.0	16.7	16.7	16.7	15.2	13.6	15.6	13.5	11.3			10.9	9.7			
24.0	12.9	13.8	14.9	15.7		15.7	16.7	16.7	14.7	13.4	14.8	12.9	10.9			10.9	9.1			
26.0	10.2	11.0	11.9	12.5		12.9	14.3	16.0	14.2	13.2	14.1	12.4	10.4	9.0		10.2	8.6	6.9		
28.0	7.9	8.6	9.4	9.9		10.6	11.8	13.3	13.8	13.0	12.5	12.0	10.1	8.8	8.0	9.5	8.1	6.6		
30.0	5.8	6.5	7.2	7.6		8.6	9.7	11.0	12.1	12.6	10.5	11.5	9.7	8.6	7.9	9.0	7.7	6.3		
32.0	3.8	4.4	5.2	5.5		6.9	7.8	9.0	9.9		8.7	10.1	9.4	8.4	7.8	8.4	7.3	6.1	5.2	
34.0		2.6	3.1			5.3	6.2	7.3	8.0		7.2	8.4	9.1	8.2	7.7	8.0	7.0	5.8	5.1	
36.0						3.7	4.6	5.7	6.3		5.9	7.0	8.4	8.0	7.7	7.6	6.7	5.6	4.9	4.5
38.0						2.3	3.1	4.1	4.7		4.6	5.7	7.0	7.9		6.4	6.4	5.4	4.8	4.4
40.0								2.6			3.3	4.5	5.7	6.5		5.3	6.1	5.3	4.7	4.3
42.0												3.2	4.5	5.2		4.2	5.4	5.1	4.6	4.3
44.0												3.2	4.5	4.0		3.2	4.4	4.9	4.5	
46.0																2.2	3.4	4.7	4.4	
48.0																	2.4	3.8	4.3	
50.0																		1.5	2.7	3.5
θ (°)	47 ~ 81.5	45 ~ 81.5	47 ~ 81.5	51 ~ 81.5	69 ~ 81.5	47 ~ 81.5	49 ~ 81.5	49 ~ 81.5	54 ~ 81.5	67 ~ 81.5	51 ~ 81.5	53 ~ 81.5	54 ~ 81.5	57 ~ 81.5	70 ~ 81.5	51 ~ 81.5	51 ~ 81.5	56 ~ 81.5	60 ~ 81.5	72 ~ 81.5
標準フック	80t					25t					12.5t									
フック質量	1360kg					1140kg					490kg									
標準巻掛本数	4					2					1									

注) カウンタウエイト52t、アウトリガ張出幅 8.7m 又は、カウンタウエイト52t、アウトリガ張出幅 8.0m

フルオートラフィングジブ

■ F E 性能

39.4mブーム+1.7m+フルオートラフィングジブ

単位：t

ジブ長さ 作業半径 (m)	10.3m オフセット					17.2m オフセット					24.1m オフセット					31.0m オフセット				
	5°	15°	30°	45°	60°	5°	15°	30°	45°	60°	5°	15°	30°	45°	60°	5°	15°	30°	45°	60°
10.0	38.7																			
11.0	38.7					16.7														
12.0	38.7	38.7				16.7														
14.0	38.7	38.7	32.8			16.7					16.7									
16.0	32.0	33.7	31.4	27.3		16.7	16.7				16.7					10.7				
18.0	25.3	26.8	28.7	26.5	23.7	16.7	16.7	16.7			16.7	15.2				10.7				
20.0	20.2	21.4	23.0	24.2	23.5	16.7	16.7	16.7			16.7	14.6				10.7				
22.0	16.1	17.2	18.6	19.6	20.1	16.7	16.7	16.7	15.4		16.0	14.1				10.7	9.8			
24.0	12.8	13.8	15.0	15.8	16.2	15.5	16.7	16.7	14.9	13.4	15.3	13.6	11.0			10.7	9.3			
26.0	10.1	10.9	12.0	12.7		12.7	14.1	15.9	14.4	13.3	14.6	13.0	10.6			10.5	8.8			
28.0	7.8	8.6	9.4	10.0		10.4	11.6	13.3	14.0	13.0	12.2	12.4	10.2	8.8		9.9	8.3			
30.0	5.7	6.5	7.3	7.7		8.4	9.5	11.0	12.1	12.6	10.2	11.7	9.9	8.6		9.3	7.9	6.4		
32.0	3.7	4.4	5.3	5.7		6.7	7.7	9.0	9.9		8.5	9.8	9.6	8.4	7.8	8.8	7.5	6.2		
34.0			3.3	3.6		5.0	6.1	7.2	8.0		6.9	8.2	9.3	8.3	7.7	8.3	7.2	5.9	5.1	
36.0						3.5	4.5	5.7	6.4		5.6	6.8	8.3	8.1	7.7	7.3	6.9	5.7	5.0	
38.0							3.0	4.2	4.9		4.2	5.5	6.8	7.9	7.6	6.1	6.6	5.5	4.8	4.4
40.0									3.2			4.2	5.6	6.5		5.0	6.2	5.4	4.7	4.3
42.0												4.4	5.2			3.8	5.1	5.2	4.6	4.3
44.0													3.2	4.0		2.8	4.1	5.0	4.5	4.2
46.0																	3.1	4.6	4.4	
48.0																	2.1	3.6	4.3	
50.0																		2.6	3.5	
θ (°)	52 ~ 81.5	53 ~ 81.5	52 ~ 81.5	53 ~ 81.5	68 ~ 81.5	54 ~ 81.5	54 ~ 81.5	56 ~ 81.5	55 ~ 81.5	70 ~ 81.5	57 ~ 81.5	58 ~ 81.5	58 ~ 81.5	60 ~ 81.5	69 ~ 81.5	56 ~ 81.5	57 ~ 81.5	59 ~ 81.5	63 ~ 81.5	72 ~ 81.5
標準フック	80t					25t					12.5t									
フック質量	1360kg					1140kg					490kg									
標準巻掛本数	4					2					1									

注) カウンタウエイト 52t、アウトリガ張出幅 8.7m 又は、カウンタウエイト 52t、アウトリガ張出幅 8.0m

■ F E 性能

43.7mブーム+1.7m+フルオートラフィングジブ

単位：t

ジブ長さ 作業半径 (m)	10.3m オフセット					17.2m オフセット					24.1m オフセット					31.0m オフセット				
	5°	15°	30°	45°	60°	5°	15°	30°	45°	60°	5°	15°	30°	45°	60°	5°	15°	30°	45°	60°
11.0	31.3																			
12.0	31.3					16.7														
14.0	31.3	31.3				16.7														
16.0	31.3	31.0	28.4			16.7	16.7				14.6									
18.0	25.5	26.9	25.7	24.4	23.8	16.7	16.7				14.6					9.5				
20.0	20.3	21.6	23.2	22.3	21.9	16.7	16.7	16.7			14.6	14.4				9.5				
22.0	16.3	17.4	18.8	19.8	20.3	16.7	16.7	16.7			14.6	13.8				9.5				
24.0	13.0	14.0	15.2	16.0	16.5	15.6	16.7	16.3	15.0	13.5	14.6	13.3				9.5	9.4			
26.0	10.3	11.1	12.2	12.9	13.2	12.8	14.2	15.1	14.4	13.3	14.5	12.8	10.7			9.5	8.9			
28.0	8.0	8.8	9.7	10.3		10.5	11.7	13.3	13.4	13.1	12.2	12.4	10.3	8.9		9.5	8.5			
30.0	6.0	6.7	7.5	8.0		8.5	9.6	11.1	12.2	12.3	10.1	11.7	10.0	8.7		9.5	8.1	6.5		
32.0		4.7	5.7	6.1		6.7	7.8	9.1	10.0	10.5	8.4	9.8	9.7	8.5	7.8	9.0	7.7	6.2		
34.0				4.1		5.1	6.2	7.4	8.2		6.9	8.2	9.4	8.3	7.7	8.5	7.4	6.0	5.1	
36.0							4.6	5.8	6.5		5.5	6.7	8.3	8.2	7.7	7.1	7.0	5.8	5.0	
38.0								4.4	5.1		4.2	5.4	6.9	7.9	7.6	5.9	6.8	5.6	4.9	4.4
40.0									3.6			4.2	5.6	6.5		4.9	6.1	5.4	4.8	4.3
42.0												4.4	5.3			3.7	5.1	5.3	4.7	4.3
44.0													4.1			2.6	4.1	5.1	4.6	4.2
46.0																	3.0	4.5	4.5	4.2
48.0																		3.6	4.4	
50.0																		2.6	3.6	
θ (°)	58 ~ 81.5	57 ~ 81.5	59 ~ 81.5	57 ~ 81.5	68 ~ 81.5	59 ~ 81.5	59 ~ 81.5	60 ~ 81.5	59 ~ 81.5	70 ~ 81.5	60 ~ 81.5	61 ~ 81.5	63 ~ 81.5	64 ~ 81.5	72 ~ 81.5	59 ~ 81.5	61 ~ 81.5	62 ~ 81.5	66 ~ 81.5	72 ~ 81.5
標準フック	80t					25t					12.5t									
フック質量	1360kg					1140kg					490kg									
標準巻掛本数	4					2					1									

注) カウンタウエイト 52t、アウトリガ張出幅 8.7m 又は、カウンタウエイト 52t、アウトリガ張出幅 8.0m

フルオートラフィングジブ

■ F E 性能

47.9mブーム+1.7m+フルオートラフィングジブ

単位：t

ジブ長さ 作業半径 (m)	10.3m オフセット					17.2m オフセット					24.1m オフセット					31.0m オフセット				
	5°	15°	30°	45°	60°	5°	15°	30°	45°	60°	5°	15°	30°	45°	60°	5°	15°	30°	45°	60°
12.0	25.8																			
14.0	25.8	25.8				16.7														
16.0	25.8	25.8	25.0			16.7					13.0									
18.0	25.6	24.6	22.9	21.2		16.7	16.7				13.0					8.5				
20.0	20.5	21.7	20.8	19.6	18.9	16.7	16.7				13.0					8.5				
22.0	16.4	17.5	18.7	18.2	17.7	16.7	16.7	15.0			13.0	13.0				8.5				
24.0	13.1	14.1	15.3	16.2	16.5	15.6	15.5	14.0	12.8		13.0	13.0				8.5	8.5			
26.0	10.4	11.3	12.4	13.1	13.5	12.8	14.2	13.0	12.0	11.4	13.0	12.3				8.5	8.5			
28.0	8.2	8.9	9.9	10.5	10.8	10.5	11.7	12.1	11.3	10.8	12.1	11.4	10.1			8.5	8.5			
30.0	6.2	6.9	7.7	8.3		8.5	9.6	11.1	10.6	10.3	10.1	10.5	9.5			8.5	8.3			
32.0			5.9	6.4		6.8	7.8	9.2	9.9	9.7	8.3	9.7	8.9	8.1		8.5	7.9	6.3		
34.0						5.2	6.2	7.4	8.3	8.8	6.8	8.1	8.3	7.7	7.3	8.4	7.6	6.1		
36.0							4.7	5.9	6.7		5.5	6.7	7.8	7.3	7.0	7.0	7.2	5.9		
38.0								4.5	5.3			5.4	6.9	6.9	6.7	5.8	6.8	5.7	4.9	
40.0													5.6	6.5	6.4	4.7	6.0	5.5	4.8	
42.0													4.5	5.3		3.6	5.0	5.4	4.7	4.3
44.0														4.2		4.0	5.1	4.6	4.2	
46.0																	4.5	4.5	4.2	
48.0																	3.6	4.3		
50.0																		3.6		
θ (°)	61 ~ 81.5	62 ~ 81.5	62 ~ 81.5	63 ~ 81.5	68 ~ 81.5	62 ~ 81.5	62 ~ 81.5	63 ~ 81.5	64 ~ 81.5	70 ~ 81.5	64 ~ 81.5	65 ~ 81.5	65 ~ 81.5	66 ~ 81.5	71 ~ 81.5	63 ~ 81.5	64 ~ 81.5	66 ~ 81.5	68 ~ 81.5	73 ~ 81.5
標準フック	80t					25t					12.5t									
フック質量	1360kg					1140kg					490kg									
標準巻掛本数	4					2					1									

注) カウンタウエイト52t、アウトリガ張出幅 8.7m 又は、カウンタウエイト52t、アウトリガ張出幅 8.0m

■ F E 性能

60.0mブーム+1.7m+フルオートラフィングジブ

単位：t

ジブ長さ 作業半径 (m)	10.3m オフセット					17.2m オフセット					24.1m オフセット					31.0m オフセット				
	5°	15°	30°	45°	60°	5°	15°	30°	45°	60°	5°	15°	30°	45°	60°	5°	15°	30°	45°	60°
16.0	12.0																			
18.0	12.0	12.0				8.0														
20.0	12.0	12.0	12.0			8.0					7.1									
22.0	12.0	11.3	10.7	10.2	9.9	8.0	8.0				7.1					5.7				
24.0	10.4	9.9	9.4	9.1	9.1	8.0	8.0	7.1			7.1	6.7				5.7				
26.0	9.1	8.7	8.3	8.1	8.1	8.0	7.7	6.6			7.1	6.1				5.7				
28.0	7.9	7.6	7.3	7.2	7.3	7.7	7.1	6.1	5.5		6.5	5.6				5.3	4.4			
30.0	6.9	6.7	6.5	6.4	6.4	6.8	6.5	5.7	5.2	5.0	5.8	5.1	4.2			4.8	4.0			
32.0	5.6	5.8	5.7	5.6	5.7	5.9	5.7	5.3	4.9	4.7	5.3	4.7	3.9			4.3	3.7			
34.0		4.6	4.9	4.9		5.1	5.0	4.9	4.5	4.5	4.8	4.3	3.6	3.3		3.9	3.3			
36.0				4.3			4.4	4.3	4.3	4.2	4.3	3.9	3.4	3.1	2.9	3.5	3.0	2.5		
38.0								3.8	3.8	3.9	3.7	3.5	3.1	2.9	2.8	3.1	2.7	2.3		
40.0									3.3	3.4		3.2	2.9	2.7	2.7	2.8	2.5	2.1	1.9	
42.0													2.6	2.5	2.5		2.2	1.9	1.7	
44.0													2.4	2.3	2.4			1.8	1.6	1.6
46.0														2.2	2.2			1.6	1.5	1.5
θ (°)	66 ~ 81.5	65 ~ 81.5	67 ~ 81.5	66 ~ 81.5	70 ~ 81.5	68 ~ 81.5	68 ~ 81.5	69 ~ 81.5	69 ~ 81.5	70 ~ 81.5	68 ~ 81.5	69 ~ 81.5	70 ~ 81.5	71 ~ 81.5	72 ~ 81.5	69 ~ 81.5	72 ~ 81.5	73 ~ 81.5	76 ~ 81.5	78 ~ 81.5
標準フック	12.5t					490kg					1									
フック質量	490kg					1														
標準巻掛本数	1																			

注) カウンタウエイト52t、アウトリガ張出幅 8.7m 又は、カウンタウエイト52t、アウトリガ張出幅 8.0m

フルオートラフィングジブ

■ F F 性能

30.9mブーム+1.7m+フルオートラフィングジブ

単位 : t

ジブ長さ 作業半径 (m)	10.3m オフセット					17.2m オフセット					24.1m オフセット					31.0m オフセット						
	5°	15°	30°	45°	60°	5°	15°	30°	45°	60°	5°	15°	30°	45°	60°	5°	15°	30°	45°	60°		
8.0	41.8																					
9.0	41.8					16.7																
10.0	41.8	41.8				16.7																
11.0	41.8	41.7				16.7																
12.0	41.8	40.0	33.2			16.7	16.7				16.7											
14.0	37.2	37.0	31.5	27.7	24.2	16.7	16.7				16.7							10.9				
16.0	28.4	30.1	30.0	26.7	23.9	16.7	16.7	16.7			16.7	15.3						10.9				
18.0	22.0	23.5	25.4	25.8	23.6	16.7	16.7	16.7	16.3		16.7	14.5						10.9				
20.0	17.2	18.4	20.0	21.1	21.7	16.7	16.7	16.7	15.6	13.8	15.9	13.8						10.9	10.1			
22.0	13.4	14.5	15.8	16.7	17.0	16.5	16.7	16.7	15.0	13.5	15.0	13.2	11.2					10.9	9.5			
24.0	10.0	11.1	12.3	13.0		13.4	14.9	16.5	14.4	13.3	14.3	12.6	10.7					10.5	8.9			
26.0	7.1	8.0	9.2	9.8		10.8	12.1	13.9	13.9	13.1	12.8	12.1	10.3	9.0				9.8	8.4	6.8		
28.0	4.7	5.5	6.4	6.8		8.3	9.7	11.3	12.5	12.8	10.6	11.7	9.9	8.7	8.0			9.2	7.9	6.5		
30.0	2.6	3.3	4.0			6.1	7.4	9.1	10.1		8.6	10.2	9.5	8.5	7.9			8.6	7.5	6.2		
32.0						4.3	5.4	6.9	7.8		6.8	8.4	9.2	8.3	7.8			8.1	7.1	6.0	5.2	
34.0						2.7	3.7	4.9	5.6		5.1	6.6	8.5	8.1	7.7			7.3	6.7	5.7	5.0	4.5
36.0											3.7	5.0	6.8	8.0				5.9	6.4	5.5	4.9	4.4
38.0											2.5	3.6	5.2	6.3				4.6	6.1	5.3	4.7	4.4
40.0												2.4	3.7	4.7				3.4	4.8	5.1	4.6	4.3
42.0													2.4	3.1				2.4	3.7	5.0	4.5	4.2
44.0																		1.5	2.6	4.2	4.4	
46.0																			1.7	3.1	4.1	
48.0																				2.0	2.9	
θ (°)	45 ~ 81.5	47 ~ 81.5	49 ~ 81.5	54 ~ 81.5	66 ~ 81.5	48 ~ 81.5	47 ~ 81.5	50 ~ 81.5	52 ~ 81.5	68 ~ 81.5	50 ~ 81.5	51 ~ 81.5	53 ~ 81.5	55 ~ 81.5	70 ~ 81.5	50 ~ 81.5	52 ~ 81.5	55 ~ 81.5	58 ~ 81.5	70 ~ 81.5		
標準フック	80t					25t					12.5t											
フック質量	1360kg					1140kg					490kg											
標準巻掛本数	4					2					1											

注) カウンタウエイト 52t、アウトリガ張出幅 6.8m

■ F F 性能

35.2mブーム+1.7m+フルオートラフィングジブ

単位 : t

ジブ長さ 作業半径 (m)	10.3m オフセット					17.2m オフセット					24.1m オフセット					31.0m オフセット						
	5°	15°	30°	45°	60°	5°	15°	30°	45°	60°	5°	15°	30°	45°	60°	5°	15°	30°	45°	60°		
9.0	41.8																					
10.0	41.8					16.7																
11.0	41.8	41.8				16.7																
12.0	41.8	41.5				16.7																
14.0	37.1	38.5	32.2	28.0		16.7	16.7				16.7											
16.0	28.3	30.1	30.8	27.0	23.9	16.7	16.7				16.7								10.9			
18.0	22.0	23.5	25.4	26.2	23.7	16.7	16.7	16.7			16.7	14.7							10.9			
20.0	17.2	18.4	20.1	21.3	21.9	16.7	16.7	16.7	15.8		16.4	14.1							10.9			
22.0	13.4	14.5	15.8	16.8	17.3	16.3	16.7	16.7	15.2	13.6	15.6	13.5	11.3					10.9	9.7			
24.0	9.9	11.1	12.4	13.2		13.2	14.7	16.7	14.7	13.4	14.8	12.9	10.9					10.9	9.1			
26.0	7.0	8.0	9.3	10.1		10.5	12.0	13.8	14.2	13.2	12.5	12.4	10.4	9.0				10.2	8.6	6.9		
28.0	4.6	5.5	6.5	7.2		8.0	9.5	11.3	12.5	13.0	10.3	12.0	10.1	8.8	8.0			9.5	8.1	6.6		
30.0	2.5	3.3	4.2	4.6		5.9	7.2	9.0	10.2	10.7	8.3	10.0	9.7	8.6	7.9			9.0	7.7	6.3		
32.0						4.0	5.3	6.8	8.0		6.4	8.1	9.4	8.4	7.8			8.4	7.3	6.1	5.2	
34.0							3.5	4.9	5.8		4.8	6.3	8.4	8.2	7.7			6.9	7.0	5.8	5.1	
36.0								3.2	3.9		3.3	4.7	6.6	8.0	7.7			5.5	6.7	5.6	4.9	4.5
38.0												3.3	5.1	6.4				4.2	5.8	5.4	4.8	4.4
40.0													3.6	4.7				3.0	4.5	5.3	4.7	4.3
42.0														3.2					3.3	5.1	4.6	4.3
44.0																			2.3	4.0	4.5	
46.0																				2.9	4.1	
48.0																					2.9	
θ (°)	51 ~ 81.5	52 ~ 81.5	54 ~ 81.5	55 ~ 81.5	69 ~ 81.5	56 ~ 81.5	55 ~ 81.5	55 ~ 81.5	57 ~ 81.5	67 ~ 81.5	56 ~ 81.5	57 ~ 81.5	60 ~ 81.5	60 ~ 81.5	70 ~ 81.5	57 ~ 81.5	58 ~ 81.5	61 ~ 81.5	62 ~ 81.5	72 ~ 81.5		
標準フック	80t					25t					12.5t											
フック質量	1360kg					1140kg					490kg											
標準巻掛本数	4					2					1											

注) カウンタウエイト 52t、アウトリガ張出幅 6.8m

フルオートラフィングジブ

■ F F 性能

39.4mブーム+1.7m+フルオートラフィングジブ

単位：t

ジブ長さ 作業半径 (m)	10.3m オフセット					17.2m オフセット					24.1m オフセット					31.0m オフセット				
	5°	15°	30°	45°	60°	5°	15°	30°	45°	60°	5°	15°	30°	45°	60°	5°	15°	30°	45°	60°
10.0	38.7																			
11.0	38.7					16.7														
12.0	38.7	38.7				16.7														
14.0	37.0	38.7	32.8			16.7					16.7									
16.0	28.3	30.1	31.4	27.3		16.7	16.7				16.7					10.7				
18.0	21.9	23.4	25.4	26.5	23.7	16.7	16.7	16.7			16.7	15.2				10.7				
20.0	17.1	18.4	20.1	21.4	22.1	16.7	16.7	16.7			16.7	14.6				10.7				
22.0	13.3	14.4	15.9	16.9	17.5	16.1	16.7	16.7	15.4		16.0	14.1				10.7	9.8			
24.0	9.8	11.1	12.5	13.4	13.8	13.0	14.6	16.7	14.9	13.4	14.9	13.6	11.0			10.7	9.3			
26.0	6.9	8.0	9.4	10.3		10.3	11.8	13.7	14.4	13.3	12.3	13.0	10.6			10.5	8.8			
28.0		5.5	6.6	7.4		7.8	9.4	11.2	12.5	13.0	10.1	11.8	10.2	8.8		9.9	8.3			
30.0				4.9		5.6	7.1	9.0	10.2	10.8	7.9	9.8	9.9	8.6		9.3	7.9	6.4		
32.0							5.1	6.8	8.0		6.0	7.8	9.6	8.4	7.8	8.2	7.5	6.2		
34.0								4.9	5.9		4.4	6.1	8.2	8.3	7.7	6.5	7.2	5.9	5.1	
36.0									4.0			4.5	6.5	8.0	7.7	5.1	6.9	5.7	5.0	
38.0													4.9	6.3	7.2	3.8	5.5	5.5	4.8	4.4
40.0														4.7			4.2	5.4	4.7	4.3
42.0																	3.1	5.1	4.6	4.3
44.0																		3.9	4.5	4.2
46.0																			2.8	4.1
48.0																				2.9
θ (°)	60 ~ 81.5	59 ~ 81.5	61 ~ 81.5	59 ~ 81.5	68 ~ 81.5	61 ~ 81.5	61 ~ 81.5	62 ~ 81.5	61 ~ 81.5	70 ~ 81.5	61 ~ 81.5	63 ~ 81.5	65 ~ 81.5	65 ~ 81.5	69 ~ 81.5	62 ~ 81.5	62 ~ 81.5	63 ~ 81.5	65 ~ 81.5	72 ~ 81.5
標準フック	80t					25t					12.5t									
フック質量	1360kg					1140kg					490kg									
標準巻掛本数	4					2					1									

注) カウンタウエイト52t、アウトリガ張出幅6.8m

■ F F 性能

43.7mブーム+1.7m+フルオートラフィングジブ

単位：t

ジブ長さ 作業半径 (m)	10.3m オフセット					17.2m オフセット					24.1m オフセット					31.0m オフセット				
	5°	15°	30°	45°	60°	5°	15°	30°	45°	60°	5°	15°	30°	45°	60°	5°	15°	30°	45°	60°
11.0	31.3																			
12.0	31.3					16.7														
14.0	31.3	31.3				16.7														
16.0	28.5	30.3	28.4			16.7	16.7				14.6									
18.0	22.1	23.6	25.6	24.4	23.8	16.7	16.7				14.6					9.5				
20.0	17.3	18.6	20.3	21.6	21.9	16.7	16.7	16.7			14.6	14.4				9.5				
22.0	13.5	14.6	16.1	17.2	17.8	16.2	16.7	16.7			14.6	13.8				9.5				
24.0	10.1	11.3	12.7	13.6	14.1	13.0	14.7	16.3	15.0	13.5	14.6	13.3				9.5	9.4			
26.0	7.2	8.3	9.7	10.7	11.0	10.3	11.9	13.8	14.4	13.3	12.2	12.8	10.7			9.5	8.9			
28.0		5.7	6.9	7.8		7.8	9.5	11.3	12.7	13.1	10.0	11.8	10.3	8.9		9.5	8.5			
30.0				5.3		5.7	7.2	9.1	10.4	11.1	7.8	9.7	10.0	8.7		9.5	8.1	6.5		
32.0							5.2	6.9	8.3	8.9	6.0	7.8	9.7	8.5	7.8	8.1	7.7	6.2		
34.0								5.0	6.2			6.0	8.3	8.3	7.7	6.4	7.4	6.0	5.1	
36.0													6.5	8.1	7.7	4.9	6.8	5.8	5.0	
38.0													5.0	6.5	7.3	3.7	5.4	5.6	4.9	4.4
40.0														4.9			4.1	5.4	4.8	4.3
42.0																		5.1	4.7	4.3
44.0																		3.9	4.6	4.2
46.0																			4.2	4.2
θ (°)	63 ~ 81.5	62 ~ 81.5	64 ~ 81.5	62 ~ 81.5	68 ~ 81.5	63 ~ 81.5	64 ~ 81.5	64 ~ 81.5	66 ~ 81.5	70 ~ 81.5	65 ~ 81.5	67 ~ 81.5	67 ~ 81.5	68 ~ 81.5	72 ~ 81.5	64 ~ 81.5	66 ~ 81.5	68 ~ 81.5	70 ~ 81.5	72 ~ 81.5
標準フック	80t					25t					12.5t									
フック質量	1360kg					1140kg					490kg									
標準巻掛本数	4					2					1									

注) カウンタウエイト52t、アウトリガ張出幅6.8m

フルオートラフィングジブ

■ F F 性能

47.9mブーム+1.7m+フルオートラフィングジブ

単位：t

ジブ長さ 作業半径 (m)	10.3m オフセット					17.2m オフセット					24.1m オフセット					31.0m オフセット				
	5°	15°	30°	45°	60°	5°	15°	30°	45°	60°	5°	15°	30°	45°	60°	5°	15°	30°	45°	60°
12.0	25.8																			
14.0	25.8	25.8				16.7														
16.0	25.8	25.8	25.0			16.7					13.0									
18.0	22.3	23.8	22.9	21.2		16.7	16.7				13.0					8.5				
20.0	17.4	18.7	20.5	19.6	18.9	16.7	16.7				13.0					8.5				
22.0	13.7	14.8	16.3	17.4	17.7	16.2	16.7	15.0			13.0	13.0				8.5				
24.0	10.3	11.5	12.9	13.8	14.4	13.1	14.7	14.0	12.8		13.0	13.0				8.5	8.5			
26.0	7.4	8.5	9.9	10.9	11.3	10.4	12.0	13.0	12.0	11.4	12.1	12.3				8.5	8.5			
28.0			7.2	8.1	8.4	7.9	9.5	11.4	11.3	10.8	9.9	11.4	10.1			8.5	8.5			
30.0							7.2	9.2	10.5	10.3	7.8	9.7	9.5			8.5	8.3			
32.0								7.1	8.4	9.1	5.9	7.8	8.9	8.1		7.9	7.9	6.3		
34.0									6.4	7.0		6.0	8.3	7.7	7.3	6.3	7.6	6.1		
36.0												6.6	7.3	7.0	4.8	6.8	5.9			
38.0													6.6	6.7		5.3	5.7	4.9		
40.0													5.0	5.8		4.1	5.5	4.8		
42.0																5.1	4.7	4.3		
44.0																3.9	4.6	4.2		
46.0																	4.2	4.2		
θ (°)	65 ~ 81.5	67 ~ 81.5	66 ~ 81.5	68 ~ 81.5	68 ~ 81.5	67 ~ 81.5	68 ~ 81.5	69 ~ 81.5	69 ~ 81.5	70 ~ 81.5	67 ~ 81.5	68 ~ 81.5	71 ~ 81.5	70 ~ 81.5	71 ~ 81.5	67 ~ 81.5	68 ~ 81.5	69 ~ 81.5	71 ~ 81.5	73 ~ 81.5
標準フック	80t					25t					12.5t									
フック質量	1360kg					1140kg					490kg									
標準巻掛本数	4					2					1									

注) カウンタウエイト 52t、アウトリガ張出幅 6.8m

■ F F 性能

60.0mブーム+1.7m+フルオートラフィングジブ

単位：t

ジブ長さ 作業半径 (m)	10.3m オフセット					17.2m オフセット					24.1m オフセット					31.0m オフセット				
	5°	15°	30°	45°	60°	5°	15°	30°	45°	60°	5°	15°	30°	45°	60°	5°	15°	30°	45°	60°
16.0	12.0																			
18.0	12.0	12.0				8.0														
20.0	12.0	12.0	12.0			8.0					7.1									
22.0	12.0	11.3	10.7	10.2	9.9	8.0	8.0				7.1					5.7				
24.0	10.4	9.9	9.4	9.1	9.1	8.0	8.0	7.1			7.1	6.7				5.7				
26.0	8.9	8.7	8.3	8.1	8.1	8.0	7.7	6.6			7.1	6.1				5.7				
28.0	6.5	7.5	7.3	7.2	7.3	7.7	7.1	6.1	5.5		6.5	5.6				5.3	4.4			
30.0			6.4	6.4	6.4	6.8	6.5	5.7	5.2	5.0	5.8	5.1	4.2			4.8	4.0			
32.0					5.5		5.7	5.3	4.9	4.7	5.3	4.7	3.9			4.3	3.7			
34.0								4.9	4.5	4.5		4.3	3.6	3.3		3.9	3.3			
36.0									4.3	4.2			3.4	3.1	2.9		3.0	2.5		
38.0													3.1	2.9	2.8		2.7	2.3		
40.0														2.7	2.7		2.1	1.9		
42.0															2.5		1.9	1.7		
44.0																		1.6	1.6	
46.0																				1.5
θ (°)	69 ~ 81.5	70 ~ 81.5	70 ~ 81.5	71 ~ 81.5	70 ~ 81.5	70 ~ 81.5	71 ~ 81.5	72 ~ 81.5	72 ~ 81.5	73 ~ 81.5	72 ~ 81.5	73 ~ 81.5	74 ~ 81.5	75 ~ 81.5	75 ~ 81.5	73 ~ 81.5	74 ~ 81.5	76 ~ 81.5	77 ~ 81.5	78 ~ 81.5
標準フック	12.5t					12.5t					12.5t									
フック質量	490kg					490kg					490kg									
標準巻掛本数	1					1					1									

注) カウンタウエイト 52t、アウトリガ張出幅 6.8m

フルオートラフィングジブ

■ F G性能

30.9mブーム+1.7m+フルオートラフィングジブ

単位：t

ジブ長さ 作業半径 (m)	10.3m オフセット					17.2m オフセット					24.1m オフセット					31.0m オフセット				
	5°	15°	30°	45°	60°	5°	15°	30°	45°	60°	5°	15°	30°	45°	60°	5°	15°	30°	45°	60°
8.0	41.8																			
9.0	41.8					16.7														
10.0	41.8	41.8				16.7														
11.0	41.8	41.7				16.7														
12.0	39.5	40.0	33.2			16.7	16.7				16.7									
14.0	29.0	31.1	31.5	27.7	24.2	16.7	16.7				16.7					10.9				
16.0	21.8	23.4	25.7	26.7	23.9	16.7	16.7	16.7			16.7	15.3				10.9				
18.0	16.4	17.8	19.7	21.0	21.8	16.7	16.7	16.7	16.3		16.7	14.5				10.9				
20.0	12.3	13.5	15.0	16.2	16.7	15.5	16.7	16.7	15.6	13.8	15.9	13.8				10.9	10.1			
22.0	9.1	10.1	11.4	12.3	12.6	12.2	13.8	16.1	15.0	13.5	14.3	13.2	11.2			10.9	9.5			
24.0	6.5	7.4	8.4	9.1		9.5	10.9	12.9	14.4	13.3	11.6	12.6	10.7			10.5	8.9			
26.0	4.3	5.1	6.0	6.5		7.2	8.5	10.2	11.6	12.4	9.3	11.0	10.3	9.0		9.8	8.4	6.8		
28.0			3.9	4.2		5.4	6.5	8.0	9.1	9.7	7.4	8.9	9.9	8.7	8.0	9.2	7.9	6.5		
30.0						3.8	4.8	6.1	7.0		5.8	7.2	9.1	8.5	7.9	7.6	7.5	6.2		
32.0							3.3	4.4	5.1		4.4	5.6	7.3	8.3	7.8	6.1	7.1	6.0	5.2	
34.0								2.9	3.5		3.1	4.3	5.8	7.0	7.7	4.9	6.3	5.7	5.0	4.5
36.0												3.1	4.4	5.5		3.8	5.1	5.5	4.9	4.4
38.0													3.2	4.1		2.8	4.0	5.3	4.7	4.4
40.0														2.8			3.0	4.5	4.6	4.3
42.0																	2.1	3.5	4.5	4.2
44.0																		2.5	3.5	
46.0																			2.4	
θ (°)	53 ~ 81.5	54 ~ 81.5	53 ~ 81.5	54 ~ 81.5	66 ~ 81.5	54 ~ 81.5	54 ~ 81.5	54 ~ 81.5	56 ~ 81.5	68 ~ 81.5	55 ~ 81.5	57 ~ 81.5	59 ~ 81.5	59 ~ 81.5	70 ~ 81.5	57 ~ 81.5	57 ~ 81.5	60 ~ 81.5	61 ~ 81.5	70 ~ 81.5
標準フック	80t					25t					12.5t									
フック質量	1360kg					1140kg					490kg									
標準巻掛本数	4					2					1									

注) カウンタウエイト30t、アウトリガ張出幅8.7m

■ F G性能

35.2mブーム+1.7m+フルオートラフィングジブ

単位：t

ジブ長さ 作業半径 (m)	10.3m オフセット					17.2m オフセット					24.1m オフセット					31.0m オフセット				
	5°	15°	30°	45°	60°	5°	15°	30°	45°	60°	5°	15°	30°	45°	60°	5°	15°	30°	45°	60°
9.0	41.8																			
10.0	41.8					16.7														
11.0	41.8	41.8				16.7														
12.0	39.5	41.5				16.7														
14.0	29.0	31.0	32.2	28.0		16.7	16.7				16.7									
16.0	21.7	23.4	25.6	27.0	23.9	16.7	16.7				16.7					10.9				
18.0	16.4	17.8	19.7	21.1	22.0	16.7	16.7	16.7			16.7	14.7				10.9				
20.0	12.3	13.5	15.1	16.2	16.9	15.3	16.7	16.7	15.8		16.4	14.1				10.9				
22.0	9.0	10.1	11.4	12.4	12.8	11.9	13.6	15.9	15.2	13.6	14.0	13.5	11.3			10.9	9.7			
24.0	6.4	7.3	8.5	9.3		9.3	10.8	12.8	14.4	13.4	11.2	12.9	10.9			10.9	9.1			
26.0		5.1	6.0	6.6		7.0	8.4	10.1	11.5	12.4	9.0	10.8	10.4	9.0		10.2	8.6	6.9		
28.0				4.4		5.2	6.3	7.9	9.1	9.8	7.1	8.7	10.1	8.8	8.0	8.9	8.1	6.6		
30.0							4.6	6.0	7.0	7.5	5.5	6.9	8.9	8.6	7.9	7.2	7.7	6.3		
32.0								4.3	5.2		4.1	5.4	7.2	8.4	7.8	5.8	7.3	6.1	5.2	
34.0									3.6			4.0	5.6	6.9	7.7	4.5	6.0	5.8	5.1	
36.0													4.3	5.4	6.0	3.5	4.8	5.6	4.9	4.5
38.0														4.0			3.7	5.4	4.8	4.4
40.0																	2.8	4.3	4.7	4.3
42.0																		3.3	4.4	4.3
44.0																			3.4	
46.0																			2.4	
θ (°)	60 ~ 81.5	59 ~ 81.5	61 ~ 81.5	59 ~ 81.5	69 ~ 81.5	61 ~ 81.5	61 ~ 81.5	61 ~ 81.5	60 ~ 81.5	67 ~ 81.5	61 ~ 81.5	62 ~ 81.5	64 ~ 81.5	65 ~ 81.5	70 ~ 81.5	61 ~ 81.5	62 ~ 81.5	65 ~ 81.5	65 ~ 81.5	72 ~ 81.5
標準フック	80t					25t					12.5t									
フック質量	1360kg					1140kg					490kg									
標準巻掛本数	4					2					1									

注) カウンタウエイト30t、アウトリガ張出幅8.7m

フルオートラフィングジブ

■ F G 性能

39.4mブーム+1.7m+フルオートラフィングジブ

単位：t

ジブ長さ 作業半径 (m)	10.3m オフセット					17.2m オフセット					24.1m オフセット					31.0m オフセット				
	5°	15°	30°	45°	60°	5°	15°	30°	45°	60°	5°	15°	30°	45°	60°	5°	15°	30°	45°	60°
10.0	38.7																			
11.0	38.7					16.7														
12.0	38.7	38.7				16.7														
14.0	28.9	30.9	32.8			16.7					16.7									
16.0	21.6	23.3	25.6	27.3		16.7	16.7				16.7					10.7				
18.0	16.3	17.7	19.6	21.1	22.0	16.7	16.7	16.7			16.7	15.2				10.7				
20.0	12.2	13.5	15.1	16.3	17.0	15.1	16.7	16.7			16.7	14.6				10.7				
22.0	9.0	10.1	11.5	12.5	13.0	11.8	13.5	15.8	15.4		13.7	14.1				10.7	9.8			
24.0	6.4	7.3	8.5	9.4	9.7	9.1	10.6	12.7	14.3	13.4	11.0	13.0	11.0			10.7	9.3			
26.0			6.1	6.8		6.9	8.2	10.0	11.5	12.4	8.7	10.5	10.6			10.5	8.8			
28.0						5.0	6.2	7.8	9.1	9.8	6.8	8.5	10.2	8.8		8.6	8.3			
30.0								5.9	7.0	7.6	5.2	6.7	8.7	8.6		6.9	7.9	6.4		
32.0								4.3	5.2			5.2	7.0	8.4	7.8	5.5	7.2	6.2		
34.0												5.5	6.8	7.6	4.2	5.8	5.9	5.1		
36.0												4.2	5.3	6.0		4.6	5.7	5.0		
38.0													4.0	4.6		3.5	5.3	4.8	4.4	
40.0																	4.2	4.7	4.3	
42.0																	3.2	4.3	4.3	
44.0																		3.3	3.9	
θ (°)	63 ~ 81.5	64 ~ 81.5	64 ~ 81.5	65 ~ 81.5	68 ~ 81.5	63 ~ 81.5	66 ~ 81.5	64 ~ 81.5	66 ~ 81.5	70 ~ 81.5	65 ~ 81.5	66 ~ 81.5	67 ~ 81.5	68 ~ 81.5	69 ~ 81.5	65 ~ 81.5	66 ~ 81.5	67 ~ 81.5	69 ~ 81.5	72 ~ 81.5
標準フック	80t					25t					12.5t									
フック質量	1360kg					1140kg					490kg									
標準巻掛本数	4					2					1									

注) カウンタウエイト 30t、アウトリガ張出幅 8.7m

■ F G 性能

43.7mブーム+1.7m+フルオートラフィングジブ

単位：t

ジブ長さ 作業半径 (m)	10.3m オフセット					17.2m オフセット					24.1m オフセット					31.0m オフセット				
	5°	15°	30°	45°	60°	5°	15°	30°	45°	60°	5°	15°	30°	45°	60°	5°	15°	30°	45°	60°
11.0	31.3																			
12.0	31.3					16.7														
14.0	29.1	31.1				16.7														
16.0	21.8	23.5	25.7			16.7	16.7				14.6									
18.0	16.5	17.9	19.8	21.2	22.1	16.7	16.7				14.6					9.5				
20.0	12.4	13.6	15.2	16.4	17.2	15.1	16.7	16.7			14.6	14.4				9.5				
22.0	9.2	10.3	11.6	12.7	13.2	11.8	13.5	15.8			13.6	13.8				9.5				
24.0	6.6	7.5	8.7	9.6	10.0	9.1	10.7	12.7	14.3	13.5	10.9	12.9				9.5	9.4			
26.0			6.3	7.0	7.3	6.9	8.3	10.1	11.5	12.4	8.6	10.5	10.7			9.5	8.9			
28.0							6.3	7.9	9.2	9.9	6.7	8.4	10.3			8.5	8.5			
30.0								6.0	7.1	7.8	6.6	8.7	8.7			6.8	8.1	6.5		
32.0									5.4	5.9		5.1	7.0	8.4	7.8	5.4	7.1	6.2		
34.0													5.5	6.8	7.6		5.7	6.0	5.1	
36.0														5.4	6.1		4.5	5.8	5.0	
38.0															4.7			5.2	4.9	4.4
40.0																		4.1	4.8	4.3
42.0																			4.3	4.3
44.0																			3.3	3.9
θ (°)	65 ~ 81.5	67 ~ 81.5	66 ~ 81.5	68 ~ 81.5	68 ~ 81.5	67 ~ 81.5	68 ~ 81.5	69 ~ 81.5	69 ~ 81.5	70 ~ 81.5	69 ~ 81.5	68 ~ 81.5	71 ~ 81.5	72 ~ 81.5	72 ~ 81.5	69 ~ 81.5	69 ~ 81.5	71 ~ 81.5	71 ~ 81.5	74 ~ 81.5
標準フック	80t					25t					12.5t									
フック質量	1360kg					1140kg					490kg									
標準巻掛本数	4					2					1									

注) カウンタウエイト 30t、アウトリガ張出幅 8.7m

フルオートラフィングジブ

■ F G性能

47.9mブーム+1.7m+フルオートラフィングジブ

単位：t

ジブ長さ 作業半径 (m)	10.3m オフセット					17.2m オフセット					24.1m オフセット					31.0m オフセット				
	5°	15°	30°	45°	60°	5°	15°	30°	45°	60°	5°	15°	30°	45°	60°	5°	15°	30°	45°	60°
12.0	25.8																			
14.0	25.8	25.8				16.7														
16.0	22.0	23.6	25.0			16.7					13.0									
18.0	16.6	18.0	19.9	21.2		16.7	16.7				13.0					8.5				
20.0	12.5	13.8	15.4	16.6	17.3	15.1	16.7				13.0					8.5				
22.0	9.3	10.4	11.8	12.8	13.4	11.8	13.5	15.0			13.0	13.0				8.5				
24.0		7.7	8.9	9.8	10.2	9.1	10.7	12.7	12.8		10.8	12.8				8.5	8.5			
26.0				7.2	7.6	6.9	8.3	10.1	11.6	11.4	8.6	10.4				8.5	8.5			
28.0							6.3	8.0	9.2	10.0	6.7	8.3	10.1			8.3	8.5			
30.0								6.1	7.2	7.9		6.6	8.6			6.7	8.3			
32.0									5.5	6.0			6.9	8.1		5.3	7.0	6.3		
34.0													5.4	6.8	7.3		5.6	6.1		
36.0														5.3	6.1		4.4	5.9		
38.0															4.7			5.1	4.9	
40.0																		4.0	4.8	
42.0																			4.2	4.3
44.0																				3.9
θ (°)	69 ~ 81.5	69 ~ 81.5	71 ~ 81.5	70 ~ 81.5	70 ~ 81.5	69 ~ 81.5	70 ~ 81.5	70 ~ 81.5	71 ~ 81.5	72 ~ 81.5	71 ~ 81.5	72 ~ 81.5	72 ~ 81.5	74 ~ 81.5	73 ~ 81.5	71 ~ 81.5	70 ~ 81.5	72 ~ 81.5	74 ~ 81.5	75 ~ 81.5
標準フック	80t					25t					12.5t									
フック質量	1360kg					1140kg					490kg									
標準巻掛本数	4					2					1									

注) カウンタウエイト30t、アウトリガ張出幅 8.7m

■ F G性能

60.0mブーム+1.7m+フルオートラフィングジブ

単位：t

ジブ長さ 作業半径 (m)	10.3m オフセット					17.2m オフセット					24.1m オフセット					31.0m オフセット				
	5°	15°	30°	45°	60°	5°	15°	30°	45°	60°	5°	15°	30°	45°	60°	5°	15°	30°	45°	60°
16.0	12.0																			
18.0	12.0	12.0				8.0														
20.0	12.0	12.0	12.0			8.0					7.1									
22.0	10.6	11.3	10.7	10.2	9.9	8.0	8.0				7.1					5.7				
24.0	8.0	8.9	9.4	9.1	9.1	8.0	8.0	7.1			7.1	6.7				5.7				
26.0		6.7	7.7	8.1	8.1	7.9	7.7	6.6			7.1	6.1				5.7				
28.0				6.4	6.7		7.1	6.1	5.5		6.5	5.6				5.3	4.4			
30.0								5.7	5.2	5.0		5.1	4.2			4.8	4.0			
32.0									4.9	4.7			3.9				3.7			
34.0										4.5			3.6	3.3			3.3			
36.0														3.1	2.9			2.5		
38.0															2.8			2.3		
40.0																			1.9	
42.0																			1.7	
44.0																				1.6
θ (°)	72 ~ 81.5	72 ~ 81.5	73 ~ 81.5	73 ~ 81.5	73 ~ 81.5	73 ~ 81.5	74 ~ 81.5	75 ~ 81.5	75 ~ 81.5	75 ~ 81.5	74 ~ 81.5	76 ~ 81.5	76 ~ 81.5	78 ~ 81.5	78 ~ 81.5	75 ~ 81.5	76 ~ 81.5	78 ~ 81.5	79 ~ 81.5	79 ~ 81.5
標準フック	12.5t					490kg					1									
フック質量																				
標準巻掛本数																				

注) カウンタウエイト30t、アウトリガ張出幅 8.7m

フルオートラフィングジブ

■ F | 性能

30.9mブーム+1.7m+フルオートラフィングジブ

単位：t

ジブ長さ 作業半径 (m)	10.3m オフセット					17.2m オフセット					24.1m オフセット					31.0m オフセット				
	5°	15°	30°	45°	60°	5°	15°	30°	45°	60°	5°	15°	30°	45°	60°	5°	15°	30°	45°	60°
8.0	41.8																			
9.0	41.8					16.7														
10.0	41.8	41.8				16.7														
11.0	40.5	41.7				16.7														
12.0	33.7	36.4	33.2			16.7	16.7				16.7									
14.0	23.9	26.1	28.9	27.7	24.2	16.7	16.7				16.7					10.9				
16.0	17.3	19.0	21.3	23.1	23.9	16.7	16.7	16.7			16.7	15.3				10.9				
18.0	12.4	13.9	15.8	17.2	18.0	15.8	16.7	16.7	16.3		16.7	14.5				10.9				
20.0	8.5	10.0	11.6	12.7	13.3	12.0	13.9	16.7	15.6	13.8	14.2	13.8				10.9	10.1			
22.0		6.4	8.1	9.1	9.5	9.0	10.7	13.0	15.0	13.5	11.1	13.2	11.2			10.9	9.5			
24.0				5.8		6.2	8.1	10.1	11.7	12.8	8.7	10.7	10.7			10.5	8.9			
26.0							5.5	7.7	9.0	9.9	6.5	8.4	10.3	9.0		8.5	8.4	6.8		
28.0								5.3	6.8	7.4		6.5	8.7	8.7	8.0	6.8	7.9	6.5		
30.0									4.4			6.9	8.5	7.9	5.0	7.1	6.2			
32.0												5.2	6.8	7.8		5.6	6.0	5.2		
34.0													5.1	6.0		4.1	5.7	5.0	4.5	
36.0																	5.1	4.9	4.4	
38.0																	3.8	4.7	4.4	
40.0																		4.2	4.3	
42.0																			3.7	
θ (°)	62 ~ 81.5	61 ~ 81.5	64 ~ 81.5	62 ~ 81.5	66 ~ 81.5	63 ~ 81.5	63 ~ 81.5	64 ~ 81.5	63 ~ 81.5	68 ~ 81.5	65 ~ 81.5	66 ~ 81.5	67 ~ 81.5	68 ~ 81.5	70 ~ 81.5	65 ~ 81.5	66 ~ 81.5	67 ~ 81.5	70 ~ 81.5	70 ~ 81.5
標準フック	80t					25t					12.5t									
フック質量	1360kg					1140kg					490kg									
標準巻掛本数	4					2					1									

注) カウンタウエイト 30t、アウトリガ張出幅 8.0m 又は、カウンタウエイト 30t、アウトリガ張出幅 6.8m

■ F | 性能

35.2mブーム+1.7m+フルオートラフィングジブ

単位：t

ジブ長さ 作業半径 (m)	10.3m オフセット					17.2m オフセット					24.1m オフセット					31.0m オフセット				
	5°	15°	30°	45°	60°	5°	15°	30°	45°	60°	5°	15°	30°	45°	60°	5°	15°	30°	45°	60°
9.0	41.8																			
10.0	41.8					16.7														
11.0	40.4	41.8				16.7														
12.0	33.6	36.3				16.7														
14.0	23.9	26.0	28.9	28.0		16.7	16.7				16.7									
16.0	17.2	19.0	21.3	23.2	23.9	16.7	16.7				16.7					10.9				
18.0	12.4	13.9	15.8	17.3	18.2	15.5	16.7	16.7			16.7	14.7				10.9				
20.0	8.4	10.0	11.6	12.8	13.5	11.8	13.8	16.6	15.8		13.9	14.1				10.9				
22.0			8.2	9.3	9.8	8.7	10.5	13.0	15.0	13.6	10.8	13.1	11.3			10.9	9.7			
24.0							7.9	10.0	11.8	12.9	8.4	10.4	10.9			10.3	9.1			
26.0								7.6	9.1	10.0		8.2	10.4	9.0		8.2	8.6	6.9		
28.0									6.8	7.6		6.2	8.6	8.8	8.0	6.4	8.1	6.6		
30.0												6.7	8.5	7.9		6.8	6.3			
32.0										5.2			6.8	8.5	7.8		6.1	5.2		
34.0													5.1	6.0			5.8	5.1		
36.0															4.3		4.9	4.9	4.5	
38.0																		4.8	4.4	
40.0																		4.1	4.3	
42.0																			3.8	
θ (°)	65 ~ 81.5	67 ~ 81.5	67 ~ 81.5	68 ~ 81.5	69 ~ 81.5	68 ~ 81.5	68 ~ 81.5	69 ~ 81.5	69 ~ 81.5	67 ~ 81.5	69 ~ 81.5	68 ~ 81.5	71 ~ 81.5	70 ~ 81.5	70 ~ 81.5	69 ~ 81.5	69 ~ 81.5	71 ~ 81.5	72 ~ 81.5	72 ~ 81.5
標準フック	80t					25t					12.5t									
フック質量	1360kg					1140kg					490kg									
標準巻掛本数	4					2					1									

注) カウンタウエイト 30t、アウトリガ張出幅 8.0m 又は、カウンタウエイト 30t、アウトリガ張出幅 6.8m

フルオートラフィングジブ

■ F I 性能

39.4mブーム+1.7m+フルオートラフィングジブ

単位：t

ジブ長さ 作業半径 (m)	10.3m オフセット					17.2m オフセット					24.1m オフセット					31.0m オフセット				
	5°	15°	30°	45°	60°	5°	15°	30°	45°	60°	5°	15°	30°	45°	60°	5°	15°	30°	45°	60°
10.0	38.7																			
11.0	38.7					16.7														
12.0	33.5	36.3				16.7														
14.0	23.8	26.0	28.9			16.7					16.7									
16.0	17.1	18.9	21.4	23.3		16.7	16.7				16.7					10.7				
18.0	12.3	13.8	15.8	17.4	18.4	15.4	16.7	16.7			16.7	15.2				10.7				
20.0		10.0	11.6	12.9	13.7	11.6	13.6	16.5			13.6	14.6				10.7				
22.0				9.4	10.0	8.5	10.4	12.9	15.0		10.5	12.9				10.7	9.8			
24.0							7.7	10.0	11.8	13.0	8.1	10.2	11.0			10.0	9.3			
26.0								7.5	9.1	10.1		8.0	10.6			7.9	8.8			
28.0									6.8	7.7			8.5	8.8		6.0	8.2			
30.0													6.6	8.5			6.6	6.4		
32.0														6.7	7.8			6.2		
34.0															6.1			5.9	5.1	
36.0																		4.8	5.0	
38.0																			4.8	4.4
40.0																				4.3
θ (°)	70 ~ 81.5	69 ~ 81.5	71 ~ 81.5	71 ~ 81.5	71 ~ 81.5	70 ~ 81.5	70 ~ 81.5	71 ~ 81.5	71 ~ 81.5	73 ~ 81.5	71 ~ 81.5	72 ~ 81.5	73 ~ 81.5	74 ~ 81.5	74 ~ 81.5	70 ~ 81.5	73 ~ 81.5	73 ~ 81.5	75 ~ 81.5	76 ~ 81.5
標準フック	80t					25t					12.5t									
フック質量	1360kg					1140kg					490kg									
標準巻掛本数	4					2					1									

注) カウンタウエイト30t、アウトリガ張出幅 8.0m 又は、カウンタウエイト30t、アウトリガ張出幅 6.8m

■ F I 性能

43.7mブーム+1.7m+フルオートラフィングジブ

単位：t

ジブ長さ 作業半径 (m)	10.3m オフセット					17.2m オフセット					24.1m オフセット					31.0m オフセット				
	5°	15°	30°	45°	60°	5°	15°	30°	45°	60°	5°	15°	30°	45°	60°	5°	15°	30°	45°	60°
11.0	31.3																			
12.0	31.3					16.7														
14.0	24.0	26.2				16.7														
16.0	17.3	19.1	21.5			16.7	16.7				14.6									
18.0	12.5	14.0	16.0	17.6	18.6	15.4	16.7				14.6					9.5				
20.0			11.9	13.2	14.0	11.6	13.7	16.6			13.5	14.4				9.5				
22.0				9.7	10.3		10.5	13.0			10.5	12.9				9.5				
24.0								10.0	11.9	13.1			10.2			9.5	9.4			
26.0									9.2	10.3						7.8	8.9			
28.0										7.9						8.5	8.9			
30.0																	8.5			
32.0																	6.7	7.8		
34.0																		6.0	5.1	
36.0																			5.0	
38.0																			4.9	4.4
40.0																				4.3
θ (°)	72 ~ 81.5	73 ~ 81.5	73 ~ 81.5	73 ~ 81.5	73 ~ 81.5	73 ~ 81.5	74 ~ 81.5	75 ~ 81.5	75 ~ 81.5	75 ~ 81.5	74 ~ 81.5	75 ~ 81.5	76 ~ 81.5	76 ~ 81.5	78 ~ 81.5	74 ~ 81.5	74 ~ 81.5	76 ~ 81.5	77 ~ 81.5	77 ~ 81.5
標準フック	80t					25t					12.5t									
フック質量	1360kg					1140kg					490kg									
標準巻掛本数	4					2					1									

注) カウンタウエイト30t、アウトリガ張出幅 8.0m 又は、カウンタウエイト30t、アウトリガ張出幅 6.8m

■ F I 性能

47.9mブーム+1.7m+フルオートラフィングジブ

単位：t

ジブ長さ 作業半径 (m)	10.3m オフセット					17.2m オフセット				
	5°	15°	30°	45°	60°	5°	15°	30°	45°	60°
12.0	25.8									
14.0	24.1	25.8				16.7				
16.0	17.5	19.3	21.7			16.7				
18.0	12.7	14.2	16.2	17.8		15.4	16.7			
20.0			12.0	13.4	14.2	11.6	13.7			
22.0					10.5		10.5	13.0		
24.0								10.1	12.0	
26.0									9.3	10.4
28.0										8.0
θ (°)	73 ~ 81.5	75 ~ 81.5	75 ~ 81.5	76 ~ 81.5	75 ~ 81.5	74 ~ 81.5	75 ~ 81.5	76 ~ 81.5	77 ~ 81.5	76 ~ 81.5
標準フック	80t					25t				
フック質量	1360kg					1140kg				
標準巻掛本数	4					2				

注) カウンタウエイト30t、アウトリガ張出幅 8.0m 又は、カウンタウエイト30t、アウトリガ張出幅 6.8m

フルオートラフィングジブ

■ F K 性能

30.9mブーム+1.7m+フルオートラフィングジブ

単位：t

ジブ長さ 作業半径 (m)	10.3m					17.2m				
	オフセット					オフセット				
	5°	15°	30°	45°	60°	5°	15°	30°	45°	60°
8.0	41.8									
9.0	39.7					16.7				
10.0	31.5	34.8				16.7				
11.0	25.3	28.2				16.7				
12.0	20.4	23.0	26.4			16.7	16.7			
14.0	13.4	15.4	18.2	20.3	21.8	16.7	16.7			
16.0			12.4	14.1	15.2	11.9	14.5	16.7		
18.0					10.3		10.4	13.4	15.8	
20.0								9.8	12.0	13.4
22.0									8.8	10.1
24.0										7.2
θ (°)	71 ~ 81.5	73 ~ 81.5	73 ~ 81.5	75 ~ 81.5	73 ~ 81.5	73 ~ 81.5	73 ~ 81.5	75 ~ 81.5	75 ~ 81.5	75 ~ 81.5
標準フック	80t					25t				
フック質量	1360kg					1140kg				
標準巻掛本数	4					2				

注) カウンタウエイト 0t、アウトリガ張出幅 8.7m

■ F K 性能

35.2mブーム+1.7m+フルオートラフィングジブ

単位：t

ジブ長さ 作業半径 (m)	10.3m					17.2m				
	オフセット					オフセット				
	5°	15°	30°	45°	60°	5°	15°	30°	45°	60°
9.0	39.6									
10.0	31.4					16.7				
11.0	25.2	28.0				16.7				
12.0	20.4	22.9				16.7				
14.0		15.4	18.1	20.2		16.7	16.7			
16.0			12.4	14.1	15.3		14.3			
18.0								13.2		
20.0								9.7	11.8	
22.0									8.7	10.0
θ (°)	76 ~ 81.5	75 ~ 81.5	75 ~ 81.5	77 ~ 81.5	78 ~ 81.5	77 ~ 81.5	77 ~ 81.5	76 ~ 81.5	77 ~ 81.5	77 ~ 81.5
標準フック	80t					25t				
フック質量	1360kg					1140kg				
標準巻掛本数	4					2				

注) カウンタウエイト 0t、アウトリガ張出幅 8.7m