

ROUGH TERRAIN CRANE

TR-350M

仕 様	スペック番号
35t吊、5段ブーム、2段パワーチルトジブ、X型アウトリガ	TR-350M-3-00101
35t吊、5段ブーム、2段スタンダードジブ、X型アウトリガ	TR-350M-3-00102

主要諸元

■クレーン

クレーン 容 量	9.5mブーム	35,000kg×3.0m (10本掛)
	16.2mブーム	22,500kg×4.0m (7本掛)
	22.9mブーム	14,000kg×5.5m (5本掛)
	29.6mブーム	10,000kg×7.0m (4本掛)
	36.3mブーム	7,000kg×8.0m (4本掛)
	8.0mジブ	3,400kg×78° (1本掛)
	13.0mジブ	2,200kg×77° (1本掛)
	シングルトップ	3,500kg (1本掛)
最 大 地上揚程	ブーム	37.1m
	ジブ	50.1m
最 大 作業半径	ブーム	33.0m
	ジブ	37.6m
ブーム長さ		9.5m～36.3m
ブーム伸縮長さ		26.8m
ブーム伸ばし速度		26.8m/113sec
ジブ長さ		8.0m、13.0m
主巻ロープ巻上げ速度		126m/min (4層)
主巻フック巻上げ速度		12.6m/min (10本掛)
補巻ロープ巻上げ速度		126m/min (4層)
補巻フック巻上げ速度		126m/min (1本掛)
ブーム起伏角度		0°～83°
ブーム上げ速度		0°～83°/53sec
旋 回 角 度		360°連続
旋 回 速 度		2.3rpm
ワイヤロープ	主 巻	径16mm×長さ200m 難燃性ワイヤロープ
	補 巻	径16mm×長さ110m 難燃性ワイヤロープ
ブーム形式		六角形5段油圧伸縮式(2段目順次、3・4・5段目同時)
ブーム伸縮装置		複動油圧シリンダ直押し2本、ワイヤロープ伸縮装置2基
ジブ形式		クイックターン式(ブーム下抱込側面格納式)2段(2段目引出式)オフセット5°～45°油圧無段階傾斜式【オフセット5°・25°・45°3段階傾斜式】
シングルトップ形式		先端ブーム取付横折曲格納式
巻上装置		油圧モータ駆動平歯車減速式、自由降下装置付 自動ブレーキ(自由降下用足踏ブレーキ付) シングルウインチ2基、圧力補償付流量調整弁付
ブーム起伏装置		複動油圧シリンダ直押し1本、圧力補償付流量調整弁付
旋 回 装 置		油圧モータ駆動遊星歯車減速式、スイングベアリング式、 旋回フリー・ロック切換式、ネガティブブレーキ
アウトリガ		全油圧式X型(フロート一体型)、スライド・ジャッキ各個 操作装置付、最大張出幅6.7m、中間張出幅6.3m、5.2m、 最小張出幅3.8m
操 作 方 法		油圧パイロット操作式
作業時最大路面荷重		35.0t
動力取出方式		P.T.O.湿式多板クラッチ式
油 圧 ポ ンプ		2連可変ピストンポンプ、2連ギヤポンプ
安 全 装 置		過負荷防止装置(AML)、旋回自動停止装置、巻過防 止装置、作業領域制御装置、フリーフォールインタ ロック装置、アウトリガ張出幅検出装置、ウインチ ドラムロック装置、水準器、玉掛けロープはずれ止 め、油圧安全弁、伸縮シリンダ油圧ロック装置、起 伏シリンダ油圧ロック装置、パワーチルトシリンダ 油圧ロック装置*、ジャッキシリンダ油圧ロック装 置、旋回ロック装置
付 属 装 置		除湿機能付エアコン、作動油温度表示灯、FM・ AMラジオ、オイルクーラー、視覚式ドラム回 転指示装置、操作ペダル…ISO配列の場合：伸 縮用および補巻用、タダノ配列の場合：起伏用 および伸縮用、テレビ(オプション)

■キャリヤ

エンジン	名 称	三菱 6D24 (過給機付)
	形 式	水冷4サイクル6気筒直接噴射式 ディーゼルエンジン
	総排気量	11,945cc
	最高出力	290PS/2,200rpm
	最大トルク	110.0kg・m/1,400rpm
トルクコンバータ形式		3要素1段(自動ロックアップ機構付)
変 速 機 形 式		自動及び手動変速式 パワーシフト式(湿式多板クラッチ) 前進4段、後退1段(Hi、Lo付)
減 速 機 形 式		車軸2段減速式
駆 動 方 式		2輪駆動(4×2)・4輪駆動(4×4)切換式
前 車 軸 形 式		全浮動式
後 車 軸 形 式		全浮動式
懸架方式	前 輪	hidroニューマチックサスペンション(油圧ロックシリンダ付)
	後 輪	hidroニューマチックサスペンション(油圧ロックシリンダ付)
ステアリング形式		全油圧式パワーステアリング 逆ステアリング補正機構付
ブレーキ	主ブレーキ	空気油圧複合式ディスクブレーキ
	駐車ブレーキ	機械式推進軸制動内部拡張式
	補助ブレーキ	流体式リターダ、排気管開閉弁式排気ブレーキ 作業用補助制動装置
フ レ ー ム		箱型溶接構造
バ ッ テ リ		12V-120Ah×2個(24V)
燃 料 タ ン ク 容 量		300L
タイヤ	前 輪	16.00R25☆☆☆ (OR)
	後 輪	16.00R25☆☆☆ (OR)
キ ャ ブ		乗車定員1人、内装付、液体封入ゴムマウント方式、 フルアジャスタブル中折れシート(ヘッドレスト、 シートベルト付)、アジャスト式ハンドル(チルト、 伸縮)、間欠式フロント・天井ワイバ(ウォッシュ付)、 パワーウインド、サイドバイザ
安 全 装 置		緊急用かじ取装置、サスペンションロック装置、 後輪ステアリングロック装置、エンジンオーバ ラン警報装置、オーバシフト防止装置、駐車ブレ ーキ警報装置、ブーム右サイド電動ミラー、ブーム 左サイドモニターテレビ(オプション)
付 属 装 置		集中給油装置、電動格納ミラー

●走行時寸法

全 長	11,425mm	
全 幅	2,750mm	
全 高	3,595mm	
軸 距	3,800mm	
輪 距	前 輪	2,260mm
	後 輪	2,260mm

●走行性能

最 高 速 度	49km/h
登坂能力(tanθ)	0.57
最小回転半径	5.2m
	(4輪ステアリング)
最小回転半径	8.6m
	(2輪ステアリング)

●重量

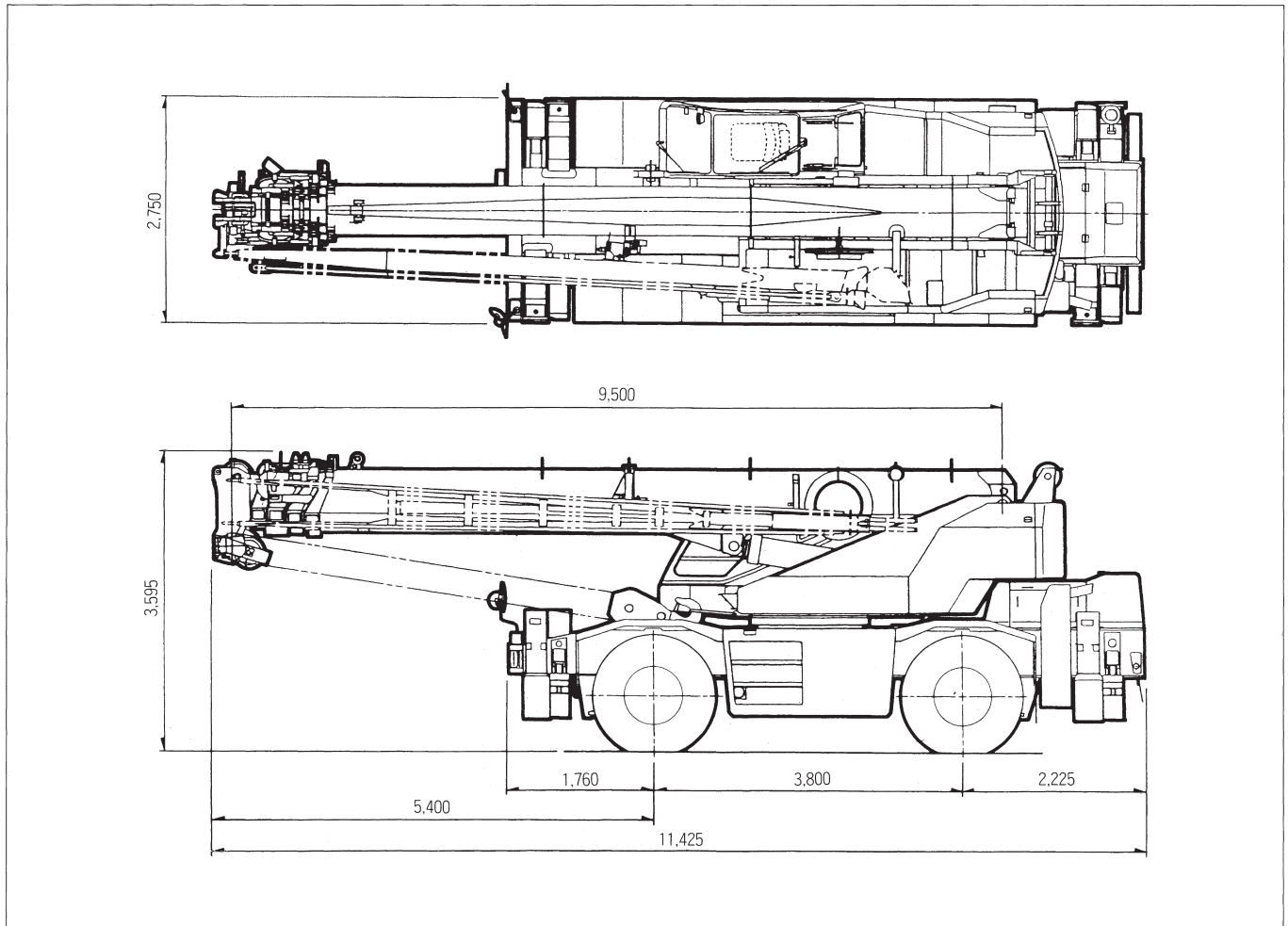
車 両 総 重 量	31,795kg
前 軸 重	15,900kg
後 軸 重	15,895kg

* 「パワーチルトなしジブ仕様」には装着されません。
【 】内は「パワーチルトなしジブ仕様」を表わします。

寸法・重量関係

■走行状態

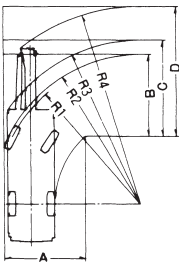
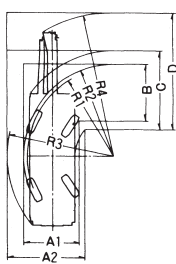
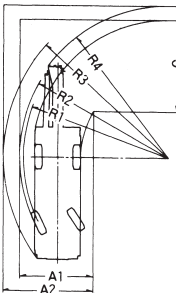
単位(mm)



- 全装備（車検登録重量）で道路法による基本通行条件のD条件適合車です。
- 道路の通行には道路法による通行の許可と道路運送車両法による保安基準の緩和の認可が必要です。

寸法・重量関係

■最小直角通路幅

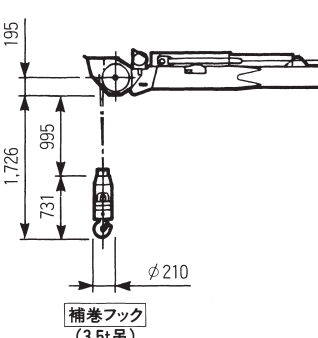
●前2輪ステアリングで右折する場合	●4輪ステアリングで右折する場合	●後2輪ステアリングで右折する場合
 <p>R1=8.60m(最小回転半径) R2=8.82m(最外輪端回転半径) R3=9.65m(車体回転半径) R4=11.62m(ブーム先端回転半径)</p> <p>A=4.83m(入口通路幅) B=4.83m(車輪出口通路幅) C=5.66m(車体出口通路幅) D=7.63m(ブーム先端出口通路幅)</p>	 <p>R1=5.20m(最小回転半径) R2=5.42m(最外輪端回転半径) R3=6.38m(車体回転半径) R4=8.44m(ブーム先端回転半径)</p> <p>A1=3.35m(車輪入口通路幅) A2=4.66m(車体入口通路幅) B=3.35m(車輪出口通路幅) C=4.66m(車体出口通路幅) D=6.88m(ブーム先端出口通路幅)</p>	 <p>R1=8.60m(最小回転半径) R2=8.82m(最外輪端回転半径) R3=9.80m(車体回転半径) R4=8.93m(ブーム先端回転半径)</p> <p>A1=4.40m(車輪入口通路幅) A2=5.38m(車体入口通路幅) C=5.38m(車体出口通路幅) D=6.22m(ブーム先端出口通路幅)</p>

(注)上記数値は計算値です。

■主要寸法

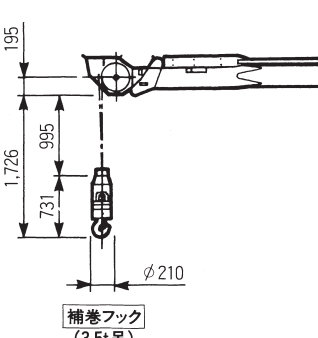
単位(mm)

パワーチルトジブ仕様

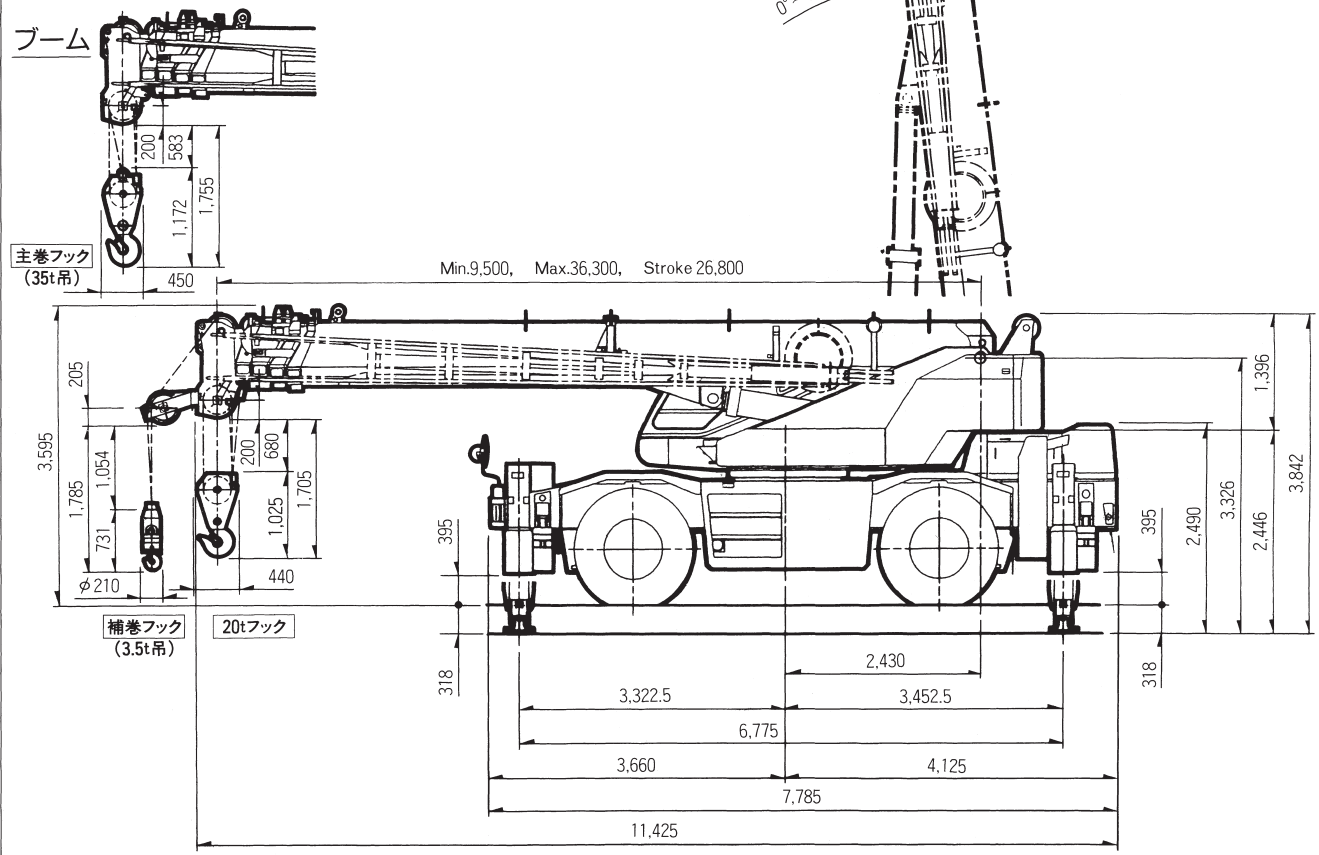


補巻フック (3.5t吊)

パワーチルトなしジブ仕様



補巻フック (3.5t吊)



Min.9,500, Max.36,300, Stroke 26,800

0°-83°

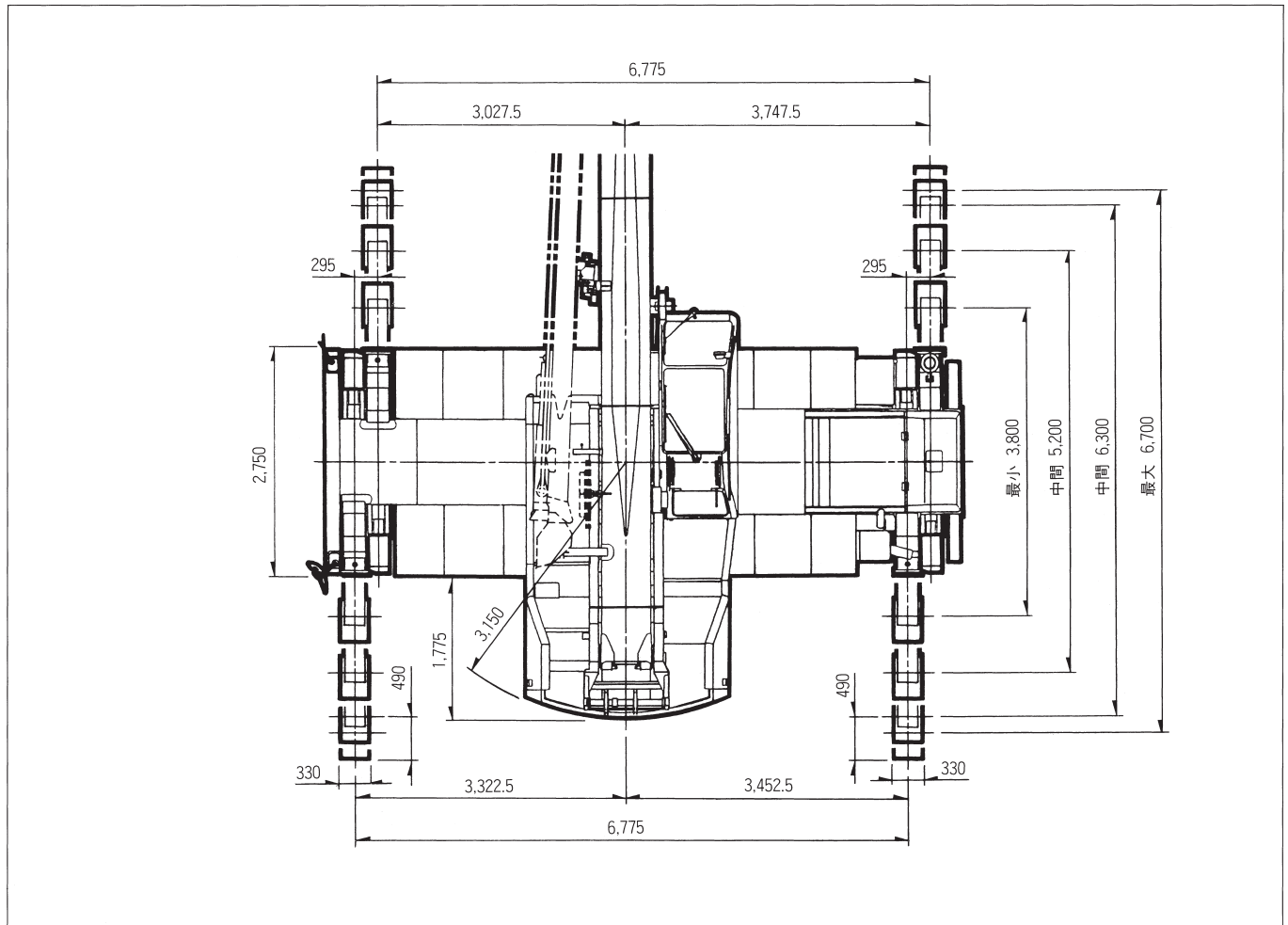
主巻フック (35t吊)

補巻フック (3.5t吊)

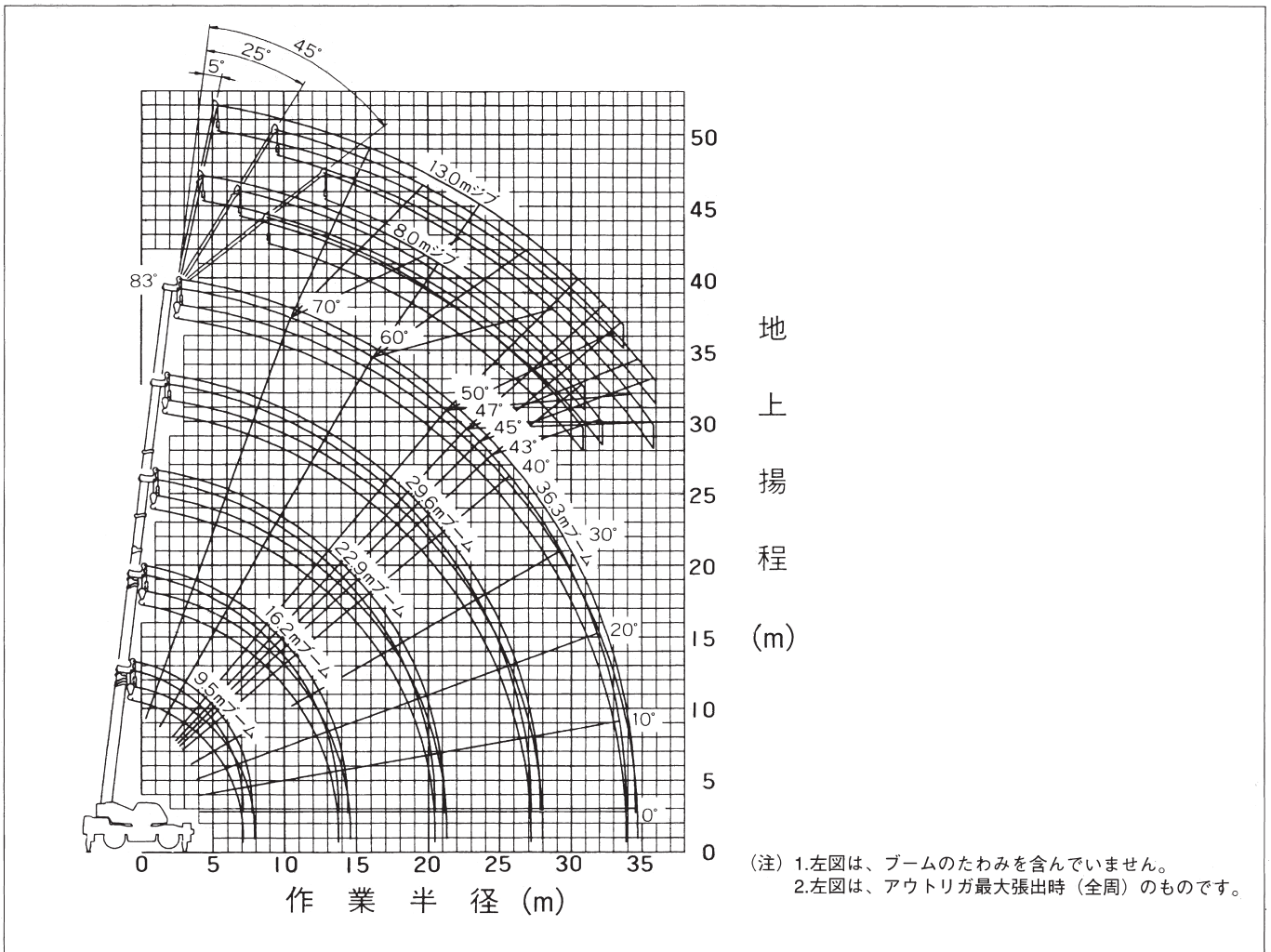
20tフック

寸法・重量関係

単位(mm)



作業半径-揚程図



アウトリガ使用時の定格総荷重表

[注意]

1. 定格総荷重は、水平堅土上においてクレーンを水平に設置した状態での値で、つり具とフック重量(主巻:330kg、20トンフック:210kg、補巻:70kg)を含んだ値です。太線より上はクレーンの強度によって定められ、下はクレーンの安定度によって定められています。
2. 作業半径は、ブームのたわみを含んだ実際の値に基づいていますので、必ず作業半径を基準にしてください。
3. ジブ作業は、ブームの長さにかかわらずブームの角度だけを基準にしてください。なお、作業半径は36.3mブームにジブを装着した場合の参考値を示します。
4. シングルトップの定格総荷重は、ブームの定格総荷重よりブームに取り付けられているフックの重量を差し引いた値とし、かつ限度は3.5tです。
5. 自由降下は原則としてフックのみを降下するときに使用してください。やむをえずつり荷を自由降下する場合には、定格総荷重の1/5を限度とし、急激なブレーキ操作は避けてください。

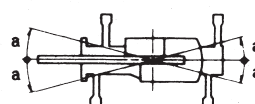
6. 各ブーム長さにおけるフックのワイヤロープ標準巻掛本数は下表のとおりです。なお、ロープ1本当たりの荷重は主巻、補巻ともに3.5t以下です。

ブーム長さ	9.5m	16.2m	22.9m	29.6m	36.3m	ジブシングルトップ
巻掛本数	10	7	5(6)	4	4	1

()内は20トンフック

7. 側方域でのつり上げ性能は、アウトリガ張出幅によって異なります。張出幅に応じた性能で作業をしてください。また、前方・後方域でのつり上げ性能は「アウトリガ最大張出」性能ですが、左右の張出幅によってその前方・後方域の範囲(角度a)が異なります。

張出幅	中間張出 (6.3m)	中間張出 (5.2m)	最小張出 (3.8m)
角度a°	35	25	15



ブーム・ジブ

■ブーム

単位 (t)

アウトリガ最大張出 (6.7m) —全 周—					
ブーム長さ 作業半径	9.5m	16.2m	22.9m	29.6m	36.3m
3.0m	35.0	22.5	14.0		
3.5m	30.6	22.5	14.0	10.0	
4.0m	27.5	22.5	14.0	10.0	
4.5m	24.7	20.7	14.0	10.0	7.0
5.0m	22.3	19.3	14.0	10.0	7.0
5.5m	20.3	17.9	14.0	10.0	7.0
6.0m	18.6	16.8	13.4	10.0	7.0
6.5m	16.4	15.8	12.5	10.0	7.0
7.0m	14.5	14.9	11.8	10.0	7.0
8.0m		13.1	10.6	8.9	7.0
9.0m		10.7	9.6	8.0	6.3
10.0m		9.0	8.6	7.2	5.8
11.0m		7.4	7.7	6.55	5.3
12.0m		6.1	6.7	6.0	4.9
13.0m		5.1	5.85	5.55	4.5
14.0m			5.1	5.1	4.15
15.0m			4.4	4.6	3.85
16.0m			3.8	4.15	3.6
17.0m			3.3	3.75	3.35
18.0m			2.9	3.3	3.15
19.0m			2.5	2.95	2.95
20.0m			2.2	2.6	2.7
22.0m				2.0	2.2
24.0m				1.5	1.75
26.0m				1.1	1.35
28.0m					1.0
30.0m					0.75
32.0m					0.55
33.0m					0.45
A (°)	0~83				

A: ブーム角度の範囲 (無負荷時)

単位 (t)

アウトリガ中間張出 (6.3m) —側 方—					
ブーム長さ 作業半径	9.5m	16.2m	22.9m	29.6m	36.3m
3.0m	35.0	22.5	14.0		
3.5m	30.6	22.5	14.0	10.0	
4.0m	27.5	22.5	14.0	10.0	
4.5m	24.7	20.7	14.0	10.0	7.0
5.0m	22.3	19.3	14.0	10.0	7.0
5.5m	20.3	17.9	14.0	10.0	7.0
6.0m	18.6	16.8	13.4	10.0	7.0
6.5m	16.4	15.8	12.5	10.0	7.0
7.0m	14.5	14.9	11.8	10.0	7.0
8.0m		12.6	10.6	8.9	7.0
9.0m		10.0	9.6	8.0	6.3
10.0m		8.0	8.6	7.2	5.8
11.0m		6.6	7.4	6.55	5.3
12.0m		5.4	6.25	6.0	4.9
13.0m		4.5	5.3	5.55	4.5
14.0m			4.6	4.8	4.15
15.0m			3.95	4.3	3.85
16.0m			3.4	3.8	3.6
17.0m			2.9	3.35	3.35
18.0m			2.55	2.95	3.1
19.0m			2.15	2.55	2.75
20.0m			1.85	2.25	2.45
22.0m				1.7	1.95
24.0m				1.3	1.5
26.0m				0.9	1.15
28.0m					0.8
30.0m					0.55
A (°)	0~83				20~83

A: ブーム角度の範囲 (無負荷時)

単位 (t)

アウトリガ中間張出 (5.2m) —側 方—					
ブーム長さ 作業半径	9.5m	16.2m	22.9m	29.6m	36.3m
3.0m	35.0	22.5	14.0		
3.5m	30.6	22.5	14.0	10.0	
4.0m	27.5	22.5	14.0	10.0	
4.5m	24.7	20.7	14.0	10.0	7.0
5.0m	22.3	19.3	14.0	10.0	7.0
5.5m	19.8	17.9	14.0	10.0	7.0
6.0m	16.9	15.8	13.4	10.0	7.0
6.5m	14.3	13.6	12.5	10.0	7.0
7.0m	12.3	11.7	11.8	10.0	7.0
8.0m		8.9	9.5	8.9	7.0
9.0m		7.0	7.7	8.0	6.3
10.0m		5.6	6.3	6.8	5.8
11.0m		4.5	5.3	5.75	5.3
12.0m		3.7	4.4	4.9	4.9
13.0m		3.0	3.7	4.2	4.3
14.0m			3.2	3.6	3.8
15.0m			2.7	3.1	3.35
16.0m			2.3	2.65	2.9
17.0m			1.9	2.25	2.55
18.0m			1.5	1.9	2.2
19.0m			1.2	1.65	1.9
20.0m			1.0	1.4	1.65
22.0m				1.0	1.2
24.0m				0.6	0.8
26.0m					0.5
A (°)	0~83		19~83		36~83

A: ブーム角度の範囲 (無負荷時)

単位 (t)

アウトリガ最小張出 (3.8m) —側 方—					
ブーム長さ 作業半径	9.5m	16.2m	22.9m	29.6m	36.3m
3.0m	35.0	22.5	14.0		
3.5m	28.5	22.5	14.0	10.0	
4.0m	21.3	20.2	14.0	10.0	
4.5m	16.85	16.1	14.0	10.0	7.0
5.0m	13.8	13.0	13.8	10.0	7.0
5.5m	11.6	10.8	11.55	10.0	7.0
6.0m	9.95	9.15	9.8	10.0	7.0
6.5m	8.5	7.8	8.45	9.0	7.0
7.0m	7.4	6.8	7.4	7.95	7.0
8.0m		5.15	5.8	6.3	6.4
9.0m		4.0	4.65	5.1	5.25
10.0m		3.05	3.75	4.2	4.4
11.0m		2.3	3.05	3.45	3.65
12.0m		1.7	2.5	2.85	3.05
13.0m		1.2	2.0	2.35	2.6
14.0m			1.6	1.95	2.15
15.0m			1.2	1.6	1.85
16.0m			0.9	1.3	1.5
17.0m			0.6	1.0	1.25
18.0m				0.75	1.0
19.0m				0.5	0.75
20.0m					0.55
A (°)	0~83		28~83		43~83

A: ブーム角度の範囲 (無負荷時)

ブーム・ジブ

■2段パワーチルトジブ (TR-350M-3-00101)

単位 (t)

アウトリガ最大張出 (6.7m) 一全 周一												
ジブ長さ オフセット	36.3mブーム+8.0mジブ						36.3mブーム+13.0mジブ					
	5°		25°		45°		5°		25°		45°	
ブーム 角度	作業 半径 (m)	定格 総荷重 (t)	作業 半径 (m)	定格 総荷重 (t)	作業 半径 (m)	定格 総荷重 (t)	作業 半径 (m)	定格 総荷重 (t)	作業 半径 (m)	定格 総荷重 (t)	作業 半径 (m)	定格 総荷重 (t)
83°	5.0	3.4	7.8	2.1	9.8	1.6	6.4	2.2	10.6	1.25	14.0	1.0
78°	9.2	3.4	11.9	2.1	13.6	1.6	11.2	2.2	15.1	1.25	18.1	1.0
77°	10.0	3.25	12.6	2.1	14.4	1.6	12.1	2.2	16.0	1.25	18.9	0.95
75°	11.5	2.9	14.2	1.95	15.8	1.5	13.8	1.95	17.7	1.2	20.4	0.85
70°	15.3	2.3	17.8	1.65	19.2	1.3	18.0	1.55	21.7	1.0	24.0	0.75
65°	18.8	1.9	21.3	1.45	22.5	1.2	22.0	1.25	25.5	0.9	27.5	0.7
63°	20.3	1.8	22.6	1.35	23.7	1.15	23.6	1.15	26.9	0.85	28.8	0.65
60°	22.2	1.6	24.5	1.25	25.5	1.1	25.8	1.05	29.0	0.8	30.6	0.63
56°	24.8	1.35	27.0	1.15	27.8	1.05	28.6	0.9	31.5	0.7	32.9	0.6
54°	26.0	1.15	28.1	1.05	28.8	1.0	30.0	0.85	32.8	0.65	34.0	0.57
50°	28.3	0.85	30.2	0.75	30.7	0.7	32.5	0.65	35.1	0.55	36.0	0.55
47°	30.0	0.65	31.7	0.55	32.1	0.55	34.3	0.45	36.6	0.42	37.3	0.4
45°	30.9	0.5	32.6	0.45			35.4	0.35	37.6	0.35		
43°	31.9	0.4	33.5	0.35								
A(°)	42~83		46~83		44~83		46~83					
アウトリガ中間張出 (6.3m) 一側 方一												
ジブ長さ オフセット	36.3mブーム+8.0mジブ						36.3mブーム+13.0mジブ					
	5°		25°		45°		5°		25°		45°	
ブーム 角度	作業 半径 (m)	定格 総荷重 (t)	作業 半径 (m)	定格 総荷重 (t)	作業 半径 (m)	定格 総荷重 (t)	作業 半径 (m)	定格 総荷重 (t)	作業 半径 (m)	定格 総荷重 (t)	作業 半径 (m)	定格 総荷重 (t)
83°	5.0	3.4	7.8	2.1	9.8	1.6	6.4	2.2	10.6	1.25	14.0	1.0
78°	9.2	3.4	11.9	2.1	13.6	1.6	11.2	2.2	15.1	1.25	18.1	1.0
77°	10.0	3.25	12.6	2.1	14.4	1.6	12.1	2.2	16.0	1.25	18.9	0.95
75°	11.5	2.9	14.2	1.95	15.8	1.5	13.8	1.95	17.7	1.2	20.4	0.85
70°	15.3	2.3	17.8	1.65	19.2	1.3	18.0	1.55	21.7	1.0	24.0	0.75
65°	18.8	1.9	21.3	1.45	22.5	1.2	22.0	1.25	25.5	0.9	27.5	0.7
63°	20.3	1.8	22.6	1.35	23.7	1.15	23.6	1.15	26.9	0.85	28.8	0.65
60°	22.2	1.6	24.5	1.25	25.5	1.1	25.8	1.05	29.0	0.8	30.6	0.63
56°	24.7	1.2	26.9	1.05	27.8	1.05	28.6	0.9	31.5	0.7	32.9	0.6
54°	25.9	1.0	28.0	0.9	28.7	0.85	29.9	0.8	32.8	0.65	34.0	0.57
50°	28.2	0.65	30.1	0.6	30.6	0.55	32.4	0.5	35.0	0.4	35.9	0.4
47°	29.9	0.45	31.6	0.4	32.0	0.4						
A(°)	46~83		46~83		49~83							
アウトリガ中間張出 (5.2m) 一側 方一												
ジブ長さ オフセット	36.3mブーム+8.0mジブ						36.3mブーム+13.0mジブ					
	5°		25°		45°		5°		25°		45°	
ブーム 角度	作業 半径 (m)	定格 総荷重 (t)	作業 半径 (m)	定格 総荷重 (t)	作業 半径 (m)	定格 総荷重 (t)	作業 半径 (m)	定格 総荷重 (t)	作業 半径 (m)	定格 総荷重 (t)	作業 半径 (m)	定格 総荷重 (t)
83°	5.0	3.4	7.8	2.1	9.8	1.6	6.4	2.2	10.6	1.25	14.0	1.0
78°	9.2	3.4	11.9	2.1	13.6	1.6	11.2	2.2	15.1	1.25	18.1	1.0
77°	10.0	3.25	12.6	2.1	14.4	1.6	12.1	2.2	16.0	1.25	18.9	0.95
75°	11.5	2.9	14.2	1.95	15.8	1.5	13.8	1.95	17.7	1.2	20.4	0.85
70°	15.3	2.3	17.8	1.65	19.2	1.3	18.0	1.55	21.7	1.0	24.0	0.75
65°	18.8	1.8	21.3	1.45	22.5	1.2	22.0	1.25	25.5	0.9	27.5	0.7
63°	20.2	1.45	22.6	1.3	23.7	1.15	23.6	1.15	26.9	0.85	28.8	0.65
60°	22.1	1.05	24.4	0.95	25.4	0.85	25.7	0.85	28.9	0.7	30.6	0.63
56°	24.6	0.65	26.7	0.55	27.5	0.5	28.4	0.45	31.3	0.37	32.8	0.35
54°	25.8	0.45	27.8	0.4	28.6	0.35						
A(°)	53~83		53~83		55~83							
アウトリガ最小張出 (3.8m) 一側 方一												
ジブ長さ オフセット	36.3mブーム+8.0mジブ						36.3mブーム+13.0mジブ					
	5°		25°		45°		5°		25°		45°	
ブーム 角度	作業 半径 (m)	定格 総荷重 (t)	作業 半径 (m)	定格 総荷重 (t)	作業 半径 (m)	定格 総荷重 (t)	作業 半径 (m)	定格 総荷重 (t)	作業 半径 (m)	定格 総荷重 (t)	作業 半径 (m)	定格 総荷重 (t)
83°	5.0	3.4	7.8	2.1	9.8	1.6	6.4	2.2	10.6	1.25	14.0	1.0
78°	9.2	3.4	11.9	2.1	13.6	1.6	11.2	2.2	15.1	1.25	18.1	1.0
77°	10.0	3.25	12.6	2.1	14.4	1.6	12.1	2.2	16.0	1.25	18.9	0.95
75°	11.5	2.9	14.2	1.95	15.8	1.5	13.8	1.95	17.7	1.2	20.4	0.85
70°	15.2	1.7	17.7	1.4	19.2	1.2	18.0	1.35	21.7	1.0	24.0	0.75
66°	17.8	0.8	20.3	0.7	21.6	0.6	20.9	0.65	24.4	0.5	26.6	0.4
A(°)					65~83							

A: ブーム角度の範囲 (無負荷時)

■2段ジブ(パワーチルトなし) (TR-350M-3-00102)

単位 (t)

アウトリガ最大張出 (6.7m) 一全 周一												
ジブ長さ オフセット	36.3mブーム+8.0mジブ						36.3mブーム+13.0mジブ					
	5°		25°		45°		5°		25°		45°	
ブーム 角度	作業 半径 (m)	定格 総荷重 (t)	作業 半径 (m)	定格 総荷重 (t)	作業 半径 (m)	定格 総荷重 (t)	作業 半径 (m)	定格 総荷重 (t)	作業 半径 (m)	定格 総荷重 (t)	作業 半径 (m)	定格 総荷重 (t)
83°	5.0	3.4	7.8	2.1	9.8	1.6	6.4	2.2	10.6	1.25	14.0	1.0
78°	9.2	3.4	11.9	2.1	13.6	1.6	11.2	2.2	15.1	1.25	18.1	1.0
77°	10.0	3.25	12.6	2.1	14.4	1.6	12.1	2.2	16.0	1.25	18.9	0.95
75°	11.5	2.9	14.2	1.95	15.8	1.5	13.8	1.95	17.7	1.2	20.4	0.85
70°	15.3	2.3	17.8	1.65	19.2	1.3	18.0	1.55	21.7	1.0	24.0	0.75
65°	18.8	1.9	21.3	1.45	22.5	1.2	22.0	1.25	25.5	0.9	27.5	0.7
63°	20.3	1.8	22.6	1.35	23.7	1.15	23.6	1.15	26.9	0.85	28.8	0.65
60°	22.2	1.6	24.5	1.25	25.5	1.1	25.8	1.05	29.0	0.8	30.6	0.63
56°	24.8	1.4	27.0	1.15	27.8	1.05	28.6	0.9	31.5	0.7	32.9	0.6
54°	26.0	1.25	28.1	1.1	28.8	1.0	30.0	0.85	32.8	0.65	34.0	0.57
50°	28.3	0.9	30.2	0.8	30.7	0.75	32.5	0.7	35.1	0.6	36.0	0.55
47°	30.0	0.7	31.7	0.6	32.1	0.6	34.3	0.5	36.6	0.47	37.3	0.45
45°	30.9	0.55	32.6	0.5			35.4	0.4	37.6	0.35		
43°	31.9	0.45	33.5	0.4								
A(°)	42~83		46~83		44~83		46~83		44~83		46~83	
アウトリガ中間張出 (6.3m) 一側 方一												
ジブ長さ オフセット	36.3mブーム+8.0mジブ						36.3mブーム+13.0mジブ					
	5°		25°		45°		5°		25°		45°	
ブーム 角度	作業 半径 (m)	定格 総荷重 (t)	作業 半径 (m)	定格 総荷重 (t)	作業 半径 (m)	定格 総荷重 (t)	作業 半径 (m)	定格 総荷重 (t)	作業 半径 (m)	定格 総荷重 (t)	作業 半径 (m)	定格 総荷重 (t)
83°	5.0	3.4	7.8	2.1	9.8	1.6	6.4	2.2	10.6	1.25	14.0	1.0
78°	9.2	3.4	11.9	2.1	13.6	1.6	11.2	2.2	15.1	1.25	18.1	1.0
77°	10.0	3.25	12.6	2.1	14.4	1.6	12.1	2.2	16.0	1.25	18.9	0.95
75°	11.5	2.9	14.2	1.95	15.8	1.5	13.8	1.95	17.7	1.2	20.4	0.85
70°	15.3	2.3	17.8	1.65	19.2	1.3	18.0	1.55	21.7	1.0	24.0	0.75
65°	18.8	1.9	21.3	1.45	22.5	1.2	22.0	1.25	25.5	0.9	27.5	0.7
63°	20.3	1.8	22.6	1.35	23.7	1.15	23.6	1.15	26.9	0.85	28.8	0.65
60°	22.2	1.6	24.5	1.25	25.5	1.1	25.8	1.05	29.0	0.8	30.6	0.63
56°	24.7	1.3	26.9	1.15	27.8	1.05	28.6	0.9	31.5	0.7	32.9	0.6
54°	25.9	1.05	28.0	0.95	28.7	0.9	29.9	0.85	32.8	0.65	34.0	0.57
50°	28.2	0.7	30.1	0.65	30.6	0.6	32.4	0.55	35.0	0.45	35.9	0.45
47°	29.9	0.5	31.6	0.45	32.0	0.45						
A(°)	46~83		46~83		49~83							
アウトリガ中間張出 (5.2m) 一側 方一												
ジブ長さ オフセット	36.3mブーム+8.0mジブ						36.3mブーム+13.0mジブ					
	5°		25°		45°		5°		25°		45°	
ブーム 角度	作業 半径 (m)	定格 総荷重 (t)	作業 半径 (m)	定格 総荷重 (t)	作業 半径 (m)	定格 総荷重 (t)	作業 半径 (m)	定格 総荷重 (t)	作業 半径 (m)	定格 総荷重 (t)	作業 半径 (m)	定格 総荷重 (t)
83°	5.0	3.4	7.8	2.1	9.8	1.6	6.4	2.2	10.6	1.25	14.0	1.0
78°	9.2	3.4	11.9	2.1	13.6	1.6	11.2	2.2	15.1	1.25	18.1	1.0
77°	10.0	3.25	12.6	2.1	14.4	1.6	12.1	2.2	16.0	1.25	18.9	0.95
75°	11.5	2.9	14.2	1.95	15.8	1.5	13.8	1.95	17.7	1.2	20.4	0.85
70°	15.3	2.3	17.8	1.65	19.2	1.3	18.0	1.55	21.7	1.0	24.0	0.75
65°	18.8	1.8	21.3	1.45	22.5	1.2	22.0	1.25	25.5	0.9	27.5	0.7
63°	20.2	1.45	22.6	1.3	23.7	1.15	23.6	1.15	26.9	0.85	28.8	0.65
60°	22.1	1.05	24.4	0.95	25.4	0.85	25.7	0.85	28.9	0.7	30.6	0.63
56°</												

ブーム・ジブ

アウトリガ不使用時の定格総荷重表

[注意]

1. 定格総荷重は、水平堅土上においてタイヤのエア圧が規定圧（9.00 kg/cm²）で、かつサスペンションロックシリンダをロックダウン（最縮小）した場合の値で、つり具とフック重量（主巻：330kg、20トンフック：210kg、補巻：70kg）を含んだ値です。太線より上はクレーンの強度によって定められ、下は安定度によって定められています。実際の作業では、地盤、作業状態等を考慮して使用してください。
2. 作業半径は、ブーム及びタイヤのたわみを含んだ実際の値に基づいていますので、必ず作業半径を基準にしてください。
3. 各ブーム長さにおけるフックのワイヤロープ標準巻掛け本数は下表のとおりです。
なお、ロープ1本当たりの荷重は主巻、補巻ともに3.5 t 以下です。

ブーム長さ	9.5m	16.2m	22.9m	シングルトップ
巻掛本数	10	7	5	1

4. 「前方」のクレーン作業は、AMLの「前方位置シンボル」が点灯しているときに行ってください。前方の範囲は、ブームがキャリヤの前方2°以内です。



5. シングルトップの定格総荷重は、ブームの定格総荷重よりブームに取り付けられているフックの重量を差し引いた値とし、かつ限度は3.5 t です。
6. 自由降下作業、ブーム長さが22.9mを超えるブーム作業およびジブの使用はしないでください。
7. つり荷走行は、「駆動切替」スイッチを「L/4D」にし、シフトレバーを1速にして行ってください。
8. つり荷走行は、旋回ブレーキをかけ、荷が振れないように地面近くに保持し、1.6km/h以下で行ってください。特に急ハンドル、急発進、急ブレーキは避けてください。
9. つり荷走行中には、クレーン作業を行わないでください。

■アウトリガ不使用

単位 (t)

作業半径 (m)	車 両 静 止 時						車 両 走 行 時 (1.6km/h以下)					
	9.5mブーム		16.2mブーム		22.9mブーム		9.5mブーム		16.2mブーム		22.9mブーム	
	前方	全周	前方	全周	前方	全周	前方	全周	前方	全周	前方	全周
3.0	16.0	9.0	13.0	8.0			12.0	6.8	10.0	6.0		
3.5	16.0	9.0	13.0	8.0			12.0	6.8	10.0	6.0		
4.0	14.4	7.6	13.0	6.75			10.8	5.7	10.0	5.05		
4.5	13.05	6.4	11.8	5.7	10.0	5.5	9.75	4.8	9.15	4.2	7.5	4.0
5.0	11.85	5.2	10.8	4.6	10.0	5.5	8.9	4.05	8.35	3.45	7.5	4.0
5.5	10.8	4.3	9.9	3.7	9.5	4.6	8.15	3.35	7.6	2.8	7.2	3.4
6.0	10.0	3.6	9.1	3.05	9.0	3.9	7.5	2.8	6.95	2.3	6.8	2.85
6.5	8.7	3.0	8.4	2.5	8.3	3.3	6.9	2.35	6.2	1.9	6.2	2.4
7.0	7.5	2.5	7.3	2.0	7.8	2.8	5.9	1.9	5.5	1.55	5.85	2.05
8.0			5.6	1.2	6.25	2.05			4.25	1.0	4.85	1.5
9.0			4.4	0.6	5.05	1.4			3.3	0.5	3.9	1.05
10.0			3.5		4.15	0.9			2.65		3.15	0.75
11.0			2.75		3.4	0.5			2.05		2.6	
12.0			2.1		2.8				1.65		2.15	
13.0			1.6		2.35				1.3		1.8	
14.0					1.9						1.5	
15.0					1.5						1.25	
16.0					1.2						1.0	
17.0					0.9						0.75	
18.0					0.65						0.5	
19.0					0.5							
A(°)	0~76		47~76	18~76	56~76		0~76		47~76	22~76	59~76	

A：ブーム角度の範囲（無負荷時）